

LEGENDA:

- (1/1) - PROJ. BUDYNEK ŚWIETLICY WIEJSKIEJ
- PROJ. PRZYŁĄCZE WODOCIĄGOWE PEde Ø40
- PROJ. PRZYKANALIK KANALIZACJI SANITARNEJ PVC Ø160
- PROJ. SZAMBO SZCZELNE POJEMNOŚCI 9,0m³
- PROJ. WEWNĘTRZNA LINIA ZASILAJĄCA, KABEL YAKXS 4x35mm²
- PROJ. KABEL OŚWIETLENIOWY YKY 4x6mm²
- PROJ. ZŁĄCZE KONTROLNO-POMIAROWE WG ODRĘBNEGO OPRACOWANIA
- PROJ. LATARNIE OŚWIETLENIOWE, PARKOWE
- PROJ. RURY OCHRONNE: SRSØ50, 2xDVKØ75, GRUBOŚCIENNA DWUDZIELNA AROT PSØ110
- PROJ. MIEJSCE CZASOWEGO GROMADZENIA ODPADÓW STAŁYCH
- PROJ. POWIERZCHNIE UTWARDZONE KOSTKĄ BET. GR. 8cm
- PROJ. MIEJSCA POSTOJOWE DLA POJAZDÓW MECHANICZNYCH
- PROJ. POWIERZCHNIE UTWARDZONE KOSTKĄ BET. GR. 6cm
- OZNACZENIE PROJ. WJAZDU I WEJŚĆ
- PROJ. OGRODZENIE Z BRAMĄ WJAZDOWĄ WG ODRĘBNEGO OPRACOWANIA
- PROJ. POWIERZCHNIA TERENU Z PRZEZNACZENIEM NA PLAC ZABAW- WG ODRĘBNEGO OPRACOWANIA
- PROJ. TEREN BIOLOGICZNIE CZYNNY-ZIELEŃ
- PROJ. PRZYŁĄCZE WODY
- PROJ. HYDRANT P.POŻ.
- PROJ. ZJAZD Z DROGI POWIATOWEJ DZ. NR 228/2 dr

POZWOLENIENA BUDOWE
NR 286/11 Z DNIA 31.03.2011r.
ZNAK ABII/7351-1550/10-11

A-F - GRANICA OPRACOWANIA I ODDZIAŁYWANIA

JT	PRACOWNIA PROJEKTOWA arch. Justyna Turlińska-Górzny Nieżywiec 104 77-300 Człuchów	tel. kom. 0 509 093 621 tel. kom. 0 605 835 076 e-mail: jt-projekt@wp.pl	RYS. NR 1
INWESTOR: ADRES:	GMINA SŁUPNO UL. MISZEWSKA 8a 09-472 SŁUPNO		
TEMAT:	BUDYNEK ŚWIETLICY WIEJSKIEJ WRAZ Z WEWNĘTRZNYMI INSTALACJAMI WOD. KAN., C.O., ELEKTROENERGETYCZNĄ N.N., ODGROMOWĄ, PRZYŁĄCZE WODOCIĄGOWE, WEWNĘTRZNA LINIA ZASILAJĄCA, INSTALACJA OŚWIETLENIA ZEWNĘTRZNEGO, PRZYKANALIK SANITARNY ZE SZCZELNYM SZAMBEM O POJ. 9m ³ PARKING Z MIEJSCAMI POSTOJOWYMI		
ADRES:	MISZEWKO STRZAŁKOWSKIE, DZ. NR 231/2 i 232, OBRĘB NR 0011		
NAZWA RYSUNKU:	PROJEKT ZAGOSPODAROWANIA TERENU	SKALA 1:500	
PROJEKTANT ARCHITEKTURA KONSTRUKCJA	inż. PIOTR SCHULZ Upr. bud. nr GP-KZ-7342/148/93 do projektowania w specjalności konstr.-budowlanej	31.08.2013r.	
PROJEKTANT BRANZA SANITARNA	BARBARA JAŹDŻEWSKA Upr. bud. nr GP-KZ-7342-239/93 Upr. bud. nr GP-KZ-7342-183/94 do projektowania w zakresie sieci i inst. wod.kan.,co i gaz	31.08.2013r.	
PROJEKTANT BRANZA ELEKTRYCZNA	MAREK ZNAJDEK Upr. bud. nr UAN-KZ-7210/36/89 Upr. bud. nr AUB-KZ-7210/75/90 do projektowania w specjalności instalacyjno-inżynieryjnej	31.08.2013r.	

PRZEDSIĘBIORSTWO USŁUG GEODEZYJNYCH
 inż. Andrzej Kozicki
 09 497 1142, ul. Obronców Płocko 11/3
 tel./fax 266 89 24, tel. kom. 0601314527
 NIP 774 108 30-17

województwo mazowieckie
 Powiat płocki
 Gmina Stupno
 Miejscowość Miszewko Strzałkowskie
 Jednostka ewidencyjna 141912_2-Stupno-gmina wiejska
 Obręb Nr 0011-Miszewko Strzałkowskie
 Działka Nr 231/2, 231/3
 Godło mapy 262.114.031

MAPA DO CELÓW PROJEKTOWYCH
SKALA 1: 500

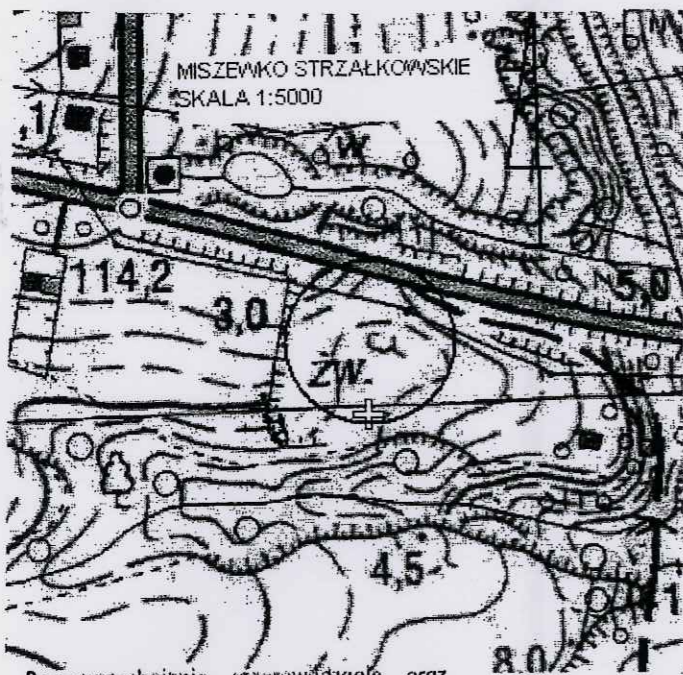
Układ współrzędnych prostokątnych płaskich 1965 strefa II
 Układ wysokości Kronsztadt '60

Nie wykluczam istnienia w terenie urządzeń podziemnych, nie wykazanych na mapie, które nie zostały zgłoszone do inwentaryzacji przed zasypaniem.

oznaczenie informacji o służebnościach gruntowych mających wpływ na zagospodarowanie gruntów zlokalizowanych w granicach projektowanej inwestycji. brak

Geodeta Uprawniony
 inż. Andrzej Kozicki
 Nr upr. 2063

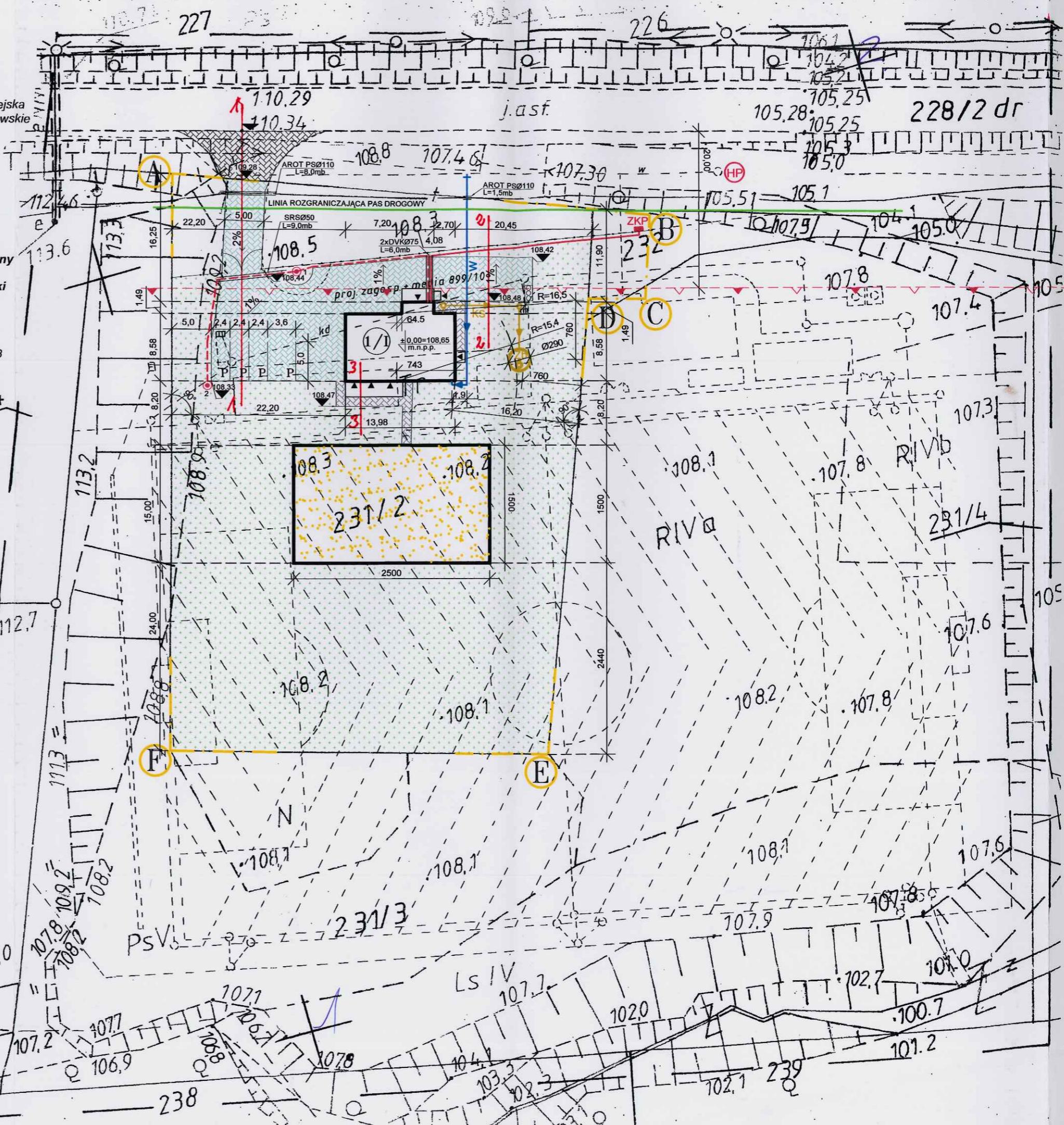
Płock, dnia 06-05-2013



Rozpowszechnianie, rozprowadzanie, oraz reprodukcowanie w celu rozpowszechniania i rozprowadzania tego dokumentu wymaga zezwolenia o którym mowa w art. 18 ustawy z dn. 17 maja 1989r. Prawo geodezyjne i kartograficzne (Dz.U. z 2010r. Nr 193 poz. 1287).

STAROSTA PŁOCKI
 Ośrodek Dokumentacji Geodezyjno-Kartograficznej
 w Wydziale Geodezji i Gospodarki Nieruchomościami
 Starostwa Powiatowego w Płocku,
 25-400 Płock, ul. Bielska 59,
 w obszarze zaznaczonym linią
 dokonano aktualizacji treści mapy zasadniczej.
 Dokumenty z pomiaru uzupełniającego przyjęto do
 zasobu powiatowego w dniu 21.05.13
 i zewidencjonowano pod nr 2162/100-53
 Niniejsza mapa może służyć do celów projektowych
 projektowane obiekty budowlane wymagające
 pozwolenia na budowę podlegają wytyczeniu i
 inwentaryzacji powykonawczej przez jednostki
 uprawnione do wykonywania prac geodezyjnych.
 Płock dnia 06.05.13
 (imię i nazwisko, podpis, stanowisko)
z up. STAROSTY

mgr Edyta Bielska
 Inspektor w Wydziale Geodezji
 i Gospodarki Nieruchomościami



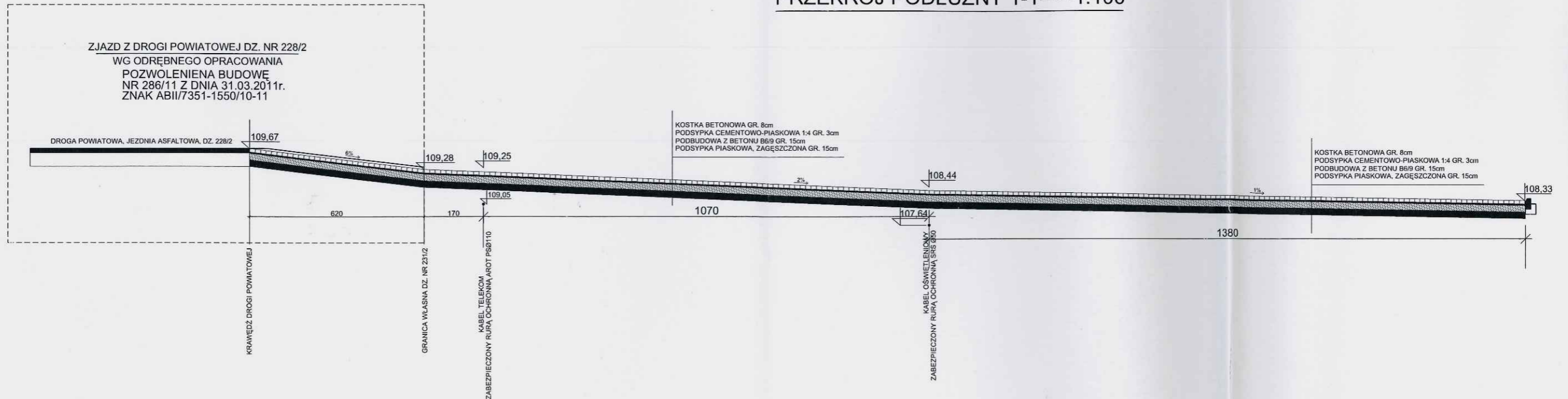
230/9, 230/10, 230/7, 230/12, 238, 239, 231/3, 231/4, 231/1, 231/2, 231/10, 231/11, 231/12, 231/13, 231/14, 231/15, 231/16, 231/17, 231/18, 231/19, 231/20, 231/21, 231/22, 231/23, 231/24, 231/25, 231/26, 231/27, 231/28, 231/29, 231/30, 231/31, 231/32, 231/33, 231/34, 231/35, 231/36, 231/37, 231/38, 231/39, 231/40, 231/41, 231/42, 231/43, 231/44, 231/45, 231/46, 231/47, 231/48, 231/49, 231/50, 231/51, 231/52, 231/53, 231/54, 231/55, 231/56, 231/57, 231/58, 231/59, 231/60, 231/61, 231/62, 231/63, 231/64, 231/65, 231/66, 231/67, 231/68, 231/69, 231/70, 231/71, 231/72, 231/73, 231/74, 231/75, 231/76, 231/77, 231/78, 231/79, 231/80, 231/81, 231/82, 231/83, 231/84, 231/85, 231/86, 231/87, 231/88, 231/89, 231/90, 231/91, 231/92, 231/93, 231/94, 231/95, 231/96, 231/97, 231/98, 231/99, 231/100

STAROSTA
Wydział A
09-401

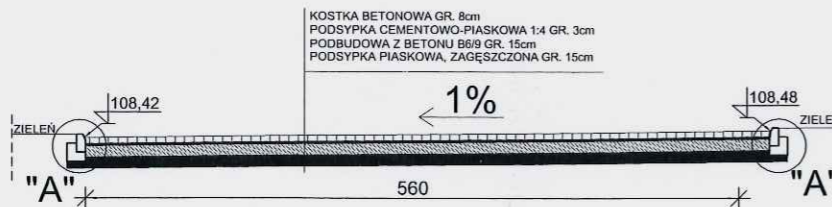
PRZEKRÓJ 3-3-----1:50



PRZEKRÓJ PODŁUŻNY 1-1-----1:100



PRZEKRÓJ PODŁUŻNY 2-2-----1:100



DETAL "A" 1:25



JT	PRACOWNIA PROJEKTOWA arch. Justyna Turlińska-Górzny Nieżywiec 104 77-300 Człuchów	tel. kom. 0 509 093 621 tel. kom. 0 605 835 076 e-mail: jt-projekt@wp.pl	RYS. NR 2
	INWESTOR: ADRES:	GMINA SŁUPNO UL. MISZEWSKA 8a 09-472 SŁUPNO	
TEMAT:	BUDYNEK ŚWIETLICY WIEJSKIEJ WRAZ Z WEWNĘTRZNYMI INSTALACJAMI WOD. KAN., C.O., ELEKTROENERGETYCZNĄ N.N., ODGROMOWĄ, PRZYŁĄCZE WODOCIĄGOWE, WEWNĘTRZNA LINIA ZASILAJĄCA, INSTALACJA OŚWIETLENIA ZEWNĘTRZNEGO, PRZYKANAŁIK SANITARNY ZE SZCZELNYM SZAMBEM O POJ. 9m ³ , PARKING Z MIEJSCAMI POSTOJOWYMI		
ADRES:	MISZEWO STRZAŁKOWSKIE, DZ. NR 231/2, OBRĘB 0011		
NAZWA RYSUNKU:	PRZEKROJE		SKALA 1:100/50/25
PROJEKTANT	inż. PIOTR SCHULZ Upr. bud. nr GP-KZ-7342/148/93 do projektowania w specjalności konstr.-budowlanej		31.08.2013r.
SPRAWDZAJĄCY	mgr inż. MIROSLAWA PILARSKA Upr. bud. nr 472/68 do projektowania w specjalności arch., konstr.-budowl. i instalacyjnej		31.08.2013r.