

owieckie
ki
no
oszczewice Nowe
12_2-Słupno-gmina wiejska
001-Barcikowo
9
114.144

Koprowszczeniwanie, Kozprowadzanie, oraz
reprodukowawanie w celach rozpowszczeniawania
i rozprowadzawania tego dokumentu wymaga
zezwoławania o którym mowa w art. 18 ustawy
z dn. 17 maja 1989r.-Prawo geodezyjne i kar-
tograficzne (Dz.U. z 2010r. Nr 193 poz. 1207)

LEGENDA:

UZGODNIENIE

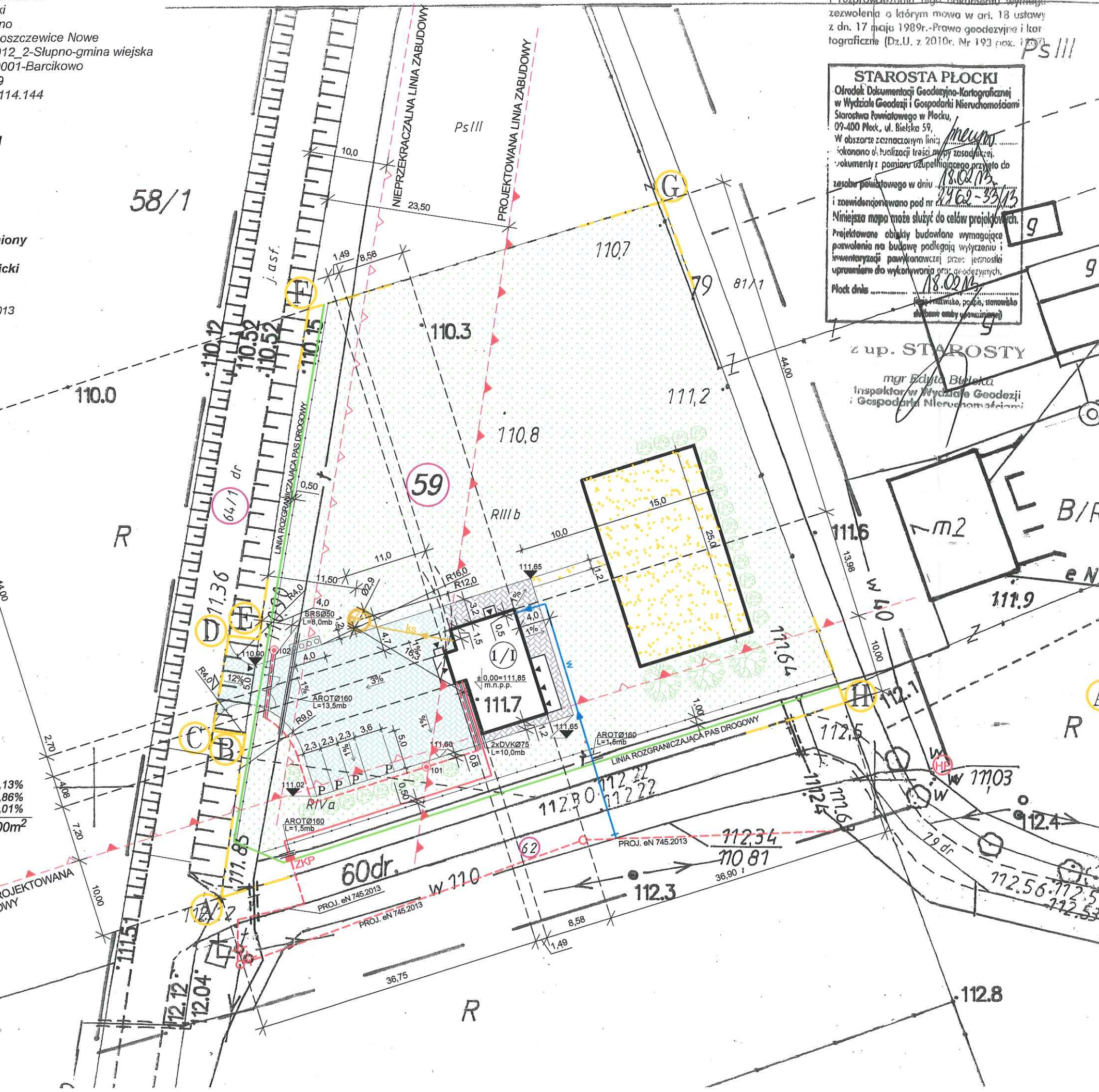
- (1/I) - PROJ. BUDYNEK ŚWIETLICY WIEJSKIEJ WG ODRĘBNEGO OPRACOWANIA
- W - PROJ. PRZYŁĄCZE WODOCIĄGOWE PEde Ø40
L=35,4m i=1,7%
- ks - PROJ. PRZYKANALIK KANALIZACJI SANITARNEJ PVC Ø160
L=11,1m i=9,7% WG ODRĘBNEGO OPRACOWANIA
- 20 - PROJ. SZAMBO SZCZELNE POJEMNOŚCI 9,0m³
WG ODRĘBNEGO OPRACOWANIA
- W - PROJ. WEWNĘTRZNA LINIA ZASILAJĄCA, KABEL YAKXS 4x35mm²
L=45,0m WG ODRĘBNEGO OPRACOWANIA
- W - PROJ. KABEL OŚWIETLENIOWY YKY 4x6mm²
L=58,5m WG ODRĘBNEGO OPRACOWANIA
- ZKP - PROJ. ZŁĄCZE KONTROLNO-POMIAROWE
WG ODRĘBNEGO OPRACOWANIA
- 101/102 - PROJ. LATARNIE OŚWIETLENIOWE, PARKOWE
WG ODRĘBNEGO OPRACOWANIA
- 0000 - PROJ. MIEJSCE CZASOWEGO GROMADZENIA ODPADÓW STAŁYCH
WG ODRĘBNEGO OPRACOWANIA
- P - PROJ. POWIERZCHNIE UTWARDZONE KOSTKĄ BET. GR. 8cm
WG ODRĘBNEGO OPRACOWANIA
- P - PROJ. MIEJSCA POSTOJOWE DLA POJAZDÓW MECHANICZNYCH
WG ODRĘBNEGO OPRACOWANIA
- P - PROJ. POWIERZCHNIE UTWARDZONE KOSTKĄ BET. GR. 6cm
WG ODRĘBNEGO OPRACOWANIA
- ▽▽ - OZNACZENIE PROJ. WJAZDU I WEJŚĆ
- W - PROJ. OGRODZENIE Z BRAMĄ WJAZDOWĄ 4,0mb I FURTKĄ 1,0mb
WG ODRĘBNEGO OPRACOWANIA
- W - PROJ. POWIERZCHNIA TERENU Z PRZEZNACZENIEM NA PLAC ZABAW
WG ODRĘBNEGO OPRACOWANIA
- HP - ISTN. HYDRANT P.POŻ.
- W - PROJ. NASADZENIA-ZIELEŃ NISKA
- W - PROJ. NASADZENIA-ZIELEŃ ŚREDNIA
- W - PROJ. TRAWNIK

STAROSTA PŁOCKI
Ośrodek Dokumentacji Geodezyjno-Kartograficznej
w Wydziale Geodezji i Gospodarki Nieruchomościami
Starostwa Powiatowego w Płocku,
09-400 Płock, ul. Bielska 59,
W obszarze oznaczonym linią
zakończono obliczenia traćki między zasadniczej
dokumentacji i pomiaru uzupełniającego przyjęto do
zesobu pomiarowego w dniu 18.02.2013
i zewidencjonowano pod nr 18.02.2013
Niniejsza mapa może służyć do celów projektowych.
Projektowane obiekty budowlane wymagające
pozwolenia na budowę podlegają wytyczeniu i
inwentaryzacji powykonawczej przez jednostki
uprawnione do wykonywania prac geodezyjnych.
Płock dnia 18.02.2013
mgr inż. Andrzej Bielecki, starszy
specjalista ds. geodezji

z up. STAROSTY
mgr Edyta Bielecka
Inspektor w Wydziale Geodezji
i Gospodarki Nieruchomościami

URZĄD GMINY w Słupnie
09-472 Słupno, ul. Miszewska 8a
Reg. 000539029, NIP: 774-22-93-320
tel. (024) 267 95 81
*Uzgodnienie kolodziejczych
przebiegów w odnośnym zakresie
do projektowanej świetlicy
wiejskiej -
18.02.2013*
Z up. Wojta

(A)-(H) - GRANICA OPRACOWANIA I ODDZIAŁYWANIA



Przedsiębiorstwo Usług Geodezyjnych
inż. Andrzej Kozicki
09-402 Płock ul. Obrońców Płocka 11/3
tel/fax 24 266 89 24 kom. 601 314 527
e-mail: akozicki@wp.pl

Województwo mazowieckie
Powiat płocki
Gmina Słupno
Miejscowość Proboszczewice Nowe
Jednostka ewidencyjna 141912_2-Słupno-gmina wiejska
Obręb Nr 0001-Barcikowo
Działka Nr 59
Godło mapy 262.114.144

MAPA DO CELÓW PROJEKTOWYCH
SKALA 1: 500

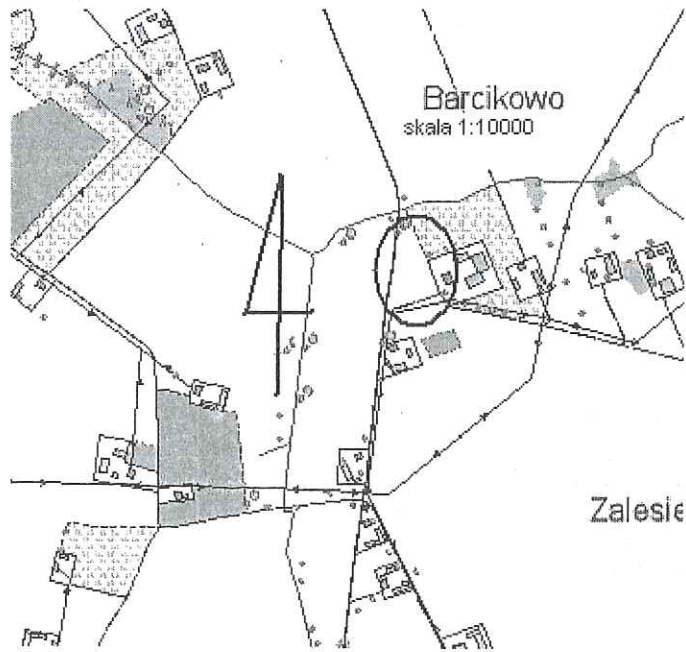
Układ współrzędnych prostokątnych płaskich 1965 strefa II
Układ wysokości Kronsztadt '60

Nie wykluczam istnienia w terenie urządzeń podziemnych, nie wykazanych na mapie, które nie zostały zgłoszone do inwentaryzacji przed zasypaniem.

Geodeta Uprawniony

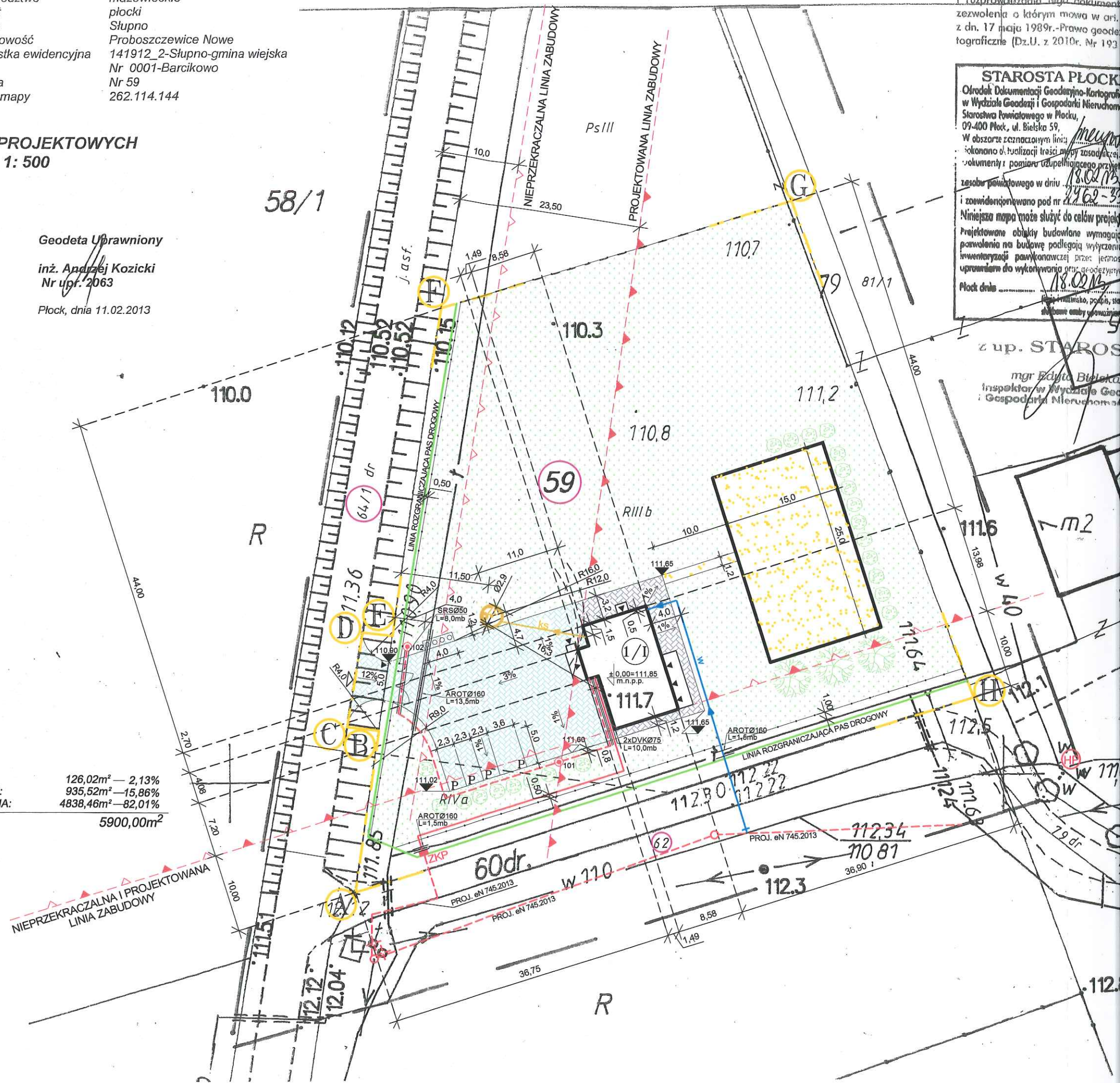
inż. Andrzej Kozicki
Nr upr. 2063

Płock, dnia 11.02.2013



BILANS TERENU:

- PROJEKTOWANA POWIERZCHNIA ZABUDOWY:	126,02m ² — 2,13%
- PROJEKTOWANA POWIERZCHNIA UTWARDZEŃ:	935,52m ² — 15,86%
- POWIERZCHNIA TERENU BIOLOGICZNIE CZYNNNA:	4838,46m ² — 82,01%
RAZEM POWIERZCHNIA DZIAŁKI NR 59:	5900,00m²



Koszty wyliczenia, rozprawy, reprodukcji w celu rozpowszechniania, rozprawy i rozprawy tego dokumentu zezwolenia o którym mowa w art. z dn. 17 maja 1989r. - Prawo geodezyjne i kartograficzne (Dz.U. z 2010r. Nr 193)

STAROSTA PŁOCK

Odrostek Dokumentacji Geodezyjno-Kartograficznej w Wydziale Geodezji i Gospodarki Nieruchomościami Starostwa Powiatowego w Płocku, ul. Bielska 59, 09-400 Płock.
W obszarze oznaczonym linią żółtą wykonano aktualizację traśm mapy zasadniczej i planu sytuacyjnego, pomiar uzupełniający, przyjęty w zasobie powiatowego w dniu 18.02.2013 r. 2162-32
i zorientowano pod nr 18.02.2013
Niniejsza mapa może służyć do celów projektowych. Projektowane budowle budowane wymagają pozwolenia na budowę podlegają wytyczeniu i inwentaryzacji powykonawczej przez jednostkę uprawnioną do wykonywania prac geodezyjnych. Płock dnia 18.02.2013 r.
mgr Edyta Bielska, inspektor w Wydziale Geodezji i Gospodarki Nieruchomościami

z up. STAROSTA

mgr Edyta Bielska
inspektor w Wydziale Geodezji i Gospodarki Nieruchomościami

owieckie
ki
no
oszczewice Nowe
012_2-Stupno-gmina wiejska
0001-Barcikowo
g
114.144

iony

icki

013

STY

zewski
oedezji
ościami

,13%
,86%
,01%
00m²

ROJEKTOWANA
OWY

Koprowszczenianie, rozprawozanie, oraz
reprodukowanie w celb ropowszczeniania
i rozprawozania tego dokumentu wymaga
zezwolenia o którym mowa w art. 18 ustawy
z dn. 17 maja 1989r.-Prawo geodezyjne i kar-
tograficzne (Dz.U. z 2010r. Nr 193 poz. 1271)

LEGENDA:

- (1/1) - PROJ. BUDYNEK ŚWIETLICY WIEJSKIEJ
- [Symbol] - PROJ. PRZYŁĄCZE WODOCIĄGOWE PEde Ø40
L=35,4m i=1,7%- WG ODRĘBNEGO OPRACOWANIA
- [Symbol] - PROJ. PRZYKANALIK KANALIZACJI SANITARNEJ PVC Ø160
L=11,1m i=9,7%
- [Symbol] - PROJ. SZAMBO SZCZELNE POJEMNOŚCI 9,0m³
- [Symbol] - PROJ. WEWNĘTRZNA LINIA ZASILAJĄCA, KABEL YAKXS 4x35mm²
L=45,0m
- [Symbol] - PROJ. KABEL OŚWIETLENIOWY YKY 4x6mm²
L=58,5m
- [Symbol] - PROJ. ZŁĄCZE KONTROLNO-POMIAROWE
WG ODRĘBNEGO OPRACOWANIA
- [Symbol] - PROJ. LATARNIE OŚWIETLENIOWE, PARKOWE
- [Symbol] - PROJ. RURY OCHRONNE: SRSØ50,2xDVKØ75,DWUDZIELNA AROTØ160
- [Symbol] - PROJ. MIEJSCE CZASOWEGO GROMADZENIA ODPADÓW STAŁYCH
- [Symbol] - PROJ. POWIERZCHNIE UTWARDZONE KOSTKĄ BET. GR. 8cm
- [Symbol] - PROJ. MIEJSCA POSTOJOWE DLA POJAZDÓW MECHANICZNYCH
- [Symbol] - PROJ. POWIERZCHNIE UTWARDZONE KOSTKĄ BET. GR. 6cm
- [Symbol] - OZNACZENIE PROJ. WJAZDU I WEJŚĆ
- [Symbol] - PROJ. OGRODZENIE Z BRAMĄ WJAZDOWĄ 4,0mb I FURTKĄ 1,0mb
WG ODRĘBNEGO OPRACOWANIA
- [Symbol] - PROJ. POWIERZCHNIA TERENU Z PRZEZNACZENIEM NA PLAC ZABAW
WG ODRĘBNEGO OPRACOWANIA
- [Symbol] - ISTN. HYDRANT P.POŻ.
- [Symbol] - PROJ. NASADZENIA-ZIELEŃ NISKA
- [Symbol] - PROJ. NASADZENIA-ZIELEŃ ŚREDNIA
- [Symbol] - PROJ. TRAWNIK

A-H-GRANICA OPRACOWANIA I ODDZIAŁYWANIA

JT	PRACOWNIA PROJEKTOWA arch. Justyna Turlińska-Górzny Nieżywiec 104 77-300 Człuchów	tel. kom. 0 509 093 621 tel. kpm. 0 605 835 076 e-mail: jt-projekt@wp.pl	RYŚ. NR 1
INWESTOR: ADRES:	GMINA SŁUPNO UL. MISZEWSKA 8a 09-472 SŁUPNO		
TEMAT:	BUDYNEK ŚWIETLICY WIEJSKIEJ WRAZ Z WEWNĘTRZNYMI INSTALACJAMI WOD. KAN., C.O., ELEKTROENERGETYCZNĄ N.N., ODGROMOWĄ, PRZYŁĄCZE WODOCIĄGOWE, WEWNĘTRZNA LINIA ZASILAJĄCA, INSTALACJA OŚWIETLENIA ZEWNĘTRZNEGO, PRZYKANALIK SANITARNY ZE SZCZELNYM SZAMBEM O POJ. 9m ³ ZJAZD Z DROGI GMINNEJ DZ. NR 64/1, PARKING Z MIEJSCAMI POSTOJOWYMI		
ADRES:	BARCIKOWO, DZ. NR 59, OBRĘB NR 0001-BARCIKOWO		
NAZWA RYŚUNKU:	PROJEKT ZAGOSPODAROWANIA TERENU	SKALA 1:500	
PROJEKTANT ARCHITEKTURA KONSTRUKCJA	inż. PIOTR SCHULZ Upr. bud. nr GP-KZ-7342/148/93 do projektowania w specjalności konstr.-budowlanej	01.07.2013r.	
PROJEKTANT BRANZA SANITARNA	BARBARA JAŹDZEWSKA Upr. bud. nr GP-KZ-7342-239/93 Upr. bud. nr GP-KZ-7342-183/94 do projektowania w zakresie sieci i inst. wod.kan.,co i gaz	01.07.2013r.	
PROJEKTANT BRANZA ELEKTRYCZNA	EDMUND HAPKA Upr. bud. nr UAN-KZ-7210/380/87 Upr. bud. nr UAN-KZ-720/210/89 do projektowania w zakresie sieci i inst. elektrycznych	01.07.2013r.	

UZGODNIENIE

Przedsiębiorstwo Usług Geodezyjnych
inż. Andrzej Kozicki

09-402 Płock ul. Obrońców Płocka 11/3
tel/fax 24 266 89 24 kom. 601 314 527
e-mail: akozicki@wp.pl

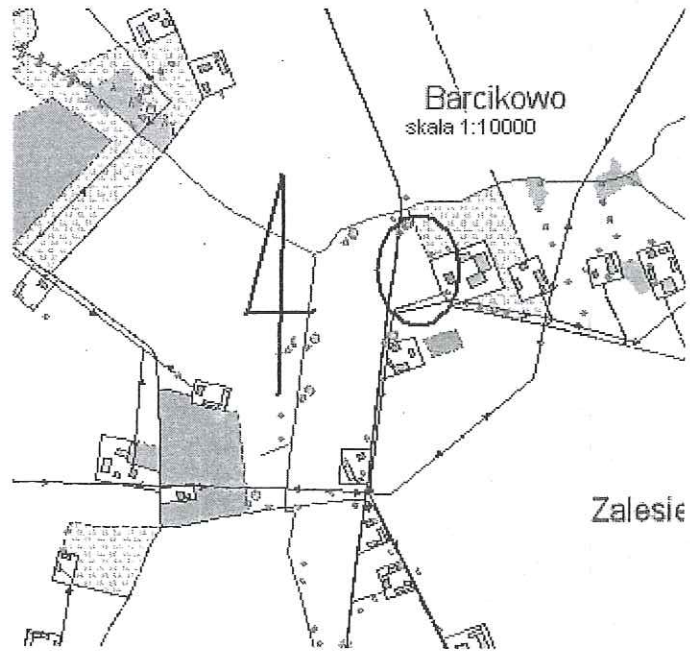
Województwo mazowieckie
Powiat płocki
Gmina Słupno
Miejscowość Probuszczewice Nowe
Jednostka ewidencyjna 141912_2-Słupno-gmina wiejska
Obręb Nr 0001-Barcikowo
Działka Nr 59
Godło mapy 262.114.144

MAPA DO CELÓW PROJEKTOWYCH
SKALA 1: 500

Układ współrzędnych prostokątnych płaskich 1965 strefa II
Układ wysokości Kronsztadt '60

Nie wykluczam istnienia w terenie
urządzeń podziemnych, nie wykazanych
na mapie, które nie zostały zgłoszone
do inwentaryzacji przed zasypaniem.

Geodeta Uprawniony
inż. Andrzej Kozicki
Nr upr. 2063
Płock, dnia 11.02.2013

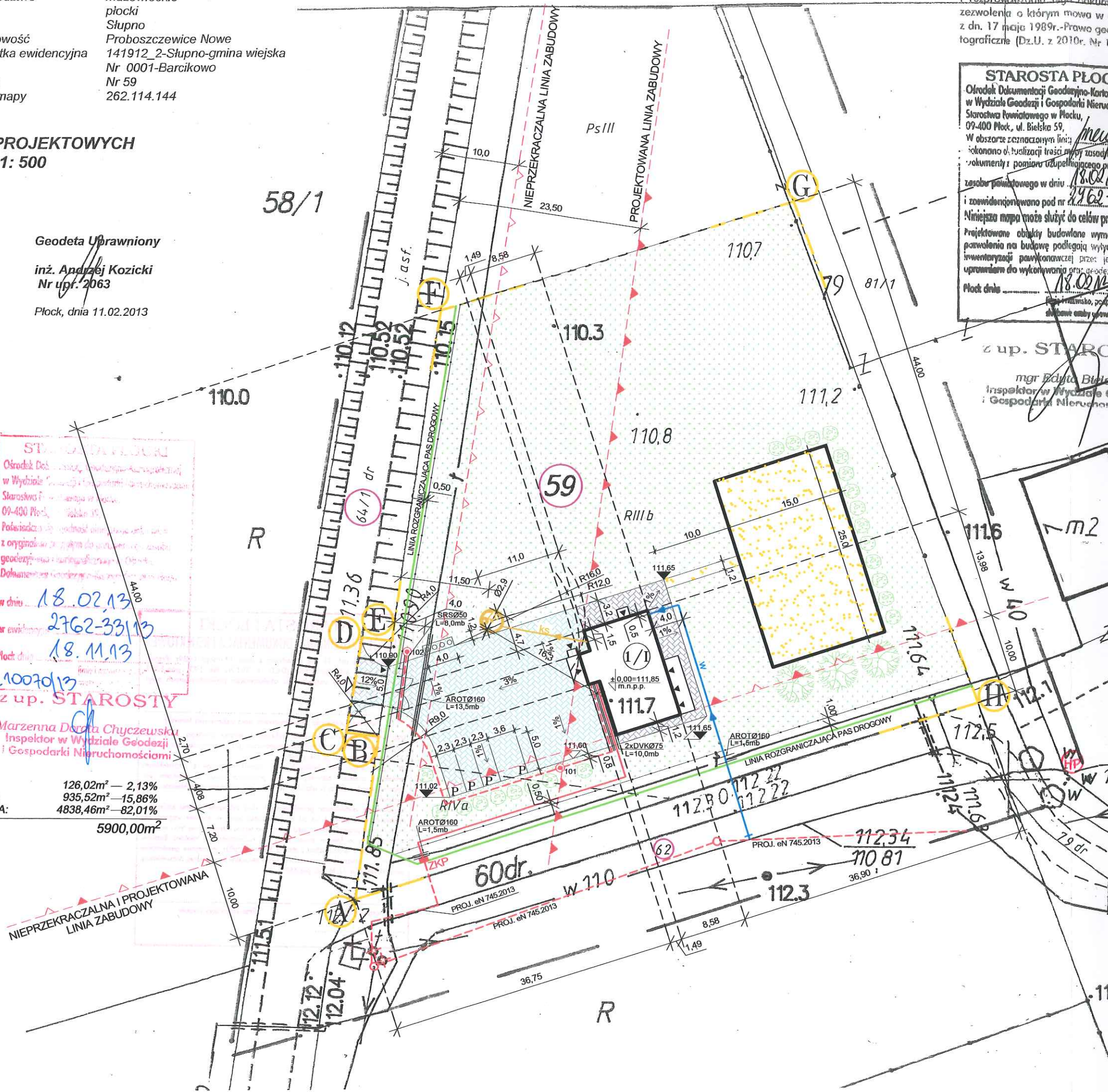


ST. DOROTA CHYCEWSKI
Ośrodek Dokumentacji Geodezyjno-Kartograficznej
w Wydziale Geodezji i Gospodarki Nieruchomościami
Starostwa Powiatowego w Płocku
09-400 Płock, ul. Bielska 59
Posiada prawo do prowadzenia prac geodezyjnych i kartograficznych
z oryginalnych zapisów do urządzeń pomiarowych
geodezyjnych i kartograficznych.
Dokładnie wykonała i opublikowała mapę
w dniu 18.02.13
nr ewidencyjny 2762-33/13
Płock dnia 18.11.13
Dz. 10070/13

z up. STAROSTY
Marzenna Dorota Chyczewska
Inspektor w Wydziale Geodezji
i Gospodarki Nieruchomościami

BILANS TERENU:

- PROJEKTOWANA POWIERZCHNIA ZABUDOWY:	126,02m ² — 2,13%
- PROJEKTOWANA POWIERZCHNIA UTWARDZEŃ:	935,52m ² — 15,86%
- POWIERZCHNIA TERENU BIOLOGICZNIE CZYNNA:	4838,46m ² — 82,01%
RAZEM POWIERZCHNIA DZIAŁKI NR 59:	5900,00m²



STAROSTA PŁOCK
Ośrodek Dokumentacji Geodezyjno-Kartograficznej
w Wydziale Geodezji i Gospodarki Nieruchomościami
Starostwa Powiatowego w Płocku
09-400 Płock, ul. Bielska 59
W obszarze oznaczonym linią
zakończono o. budowlaną trasę w oparciu o
dokumenty i pomiary uzupełniające przy
zasobie planistycznym w dniu 18.02.13
i zweryfikowano pod nr 2762-33/13
Niniejsza mapa może służyć do celów projektowych
Projektowane obiekty budowlane wymagają
pozwolenia na budowę podlegającego wytyczeniu
inwentaryzacji państwowej przez jednostkę
uprawnioną do wykonania prac geodezyjnych
Płock dnia 18.02.13

z up. STAROSTY
mgr Edyta Błotek
Inspektor w Wydziale Geodezji
i Gospodarki Nieruchomościami

**STAROSTA PŁOCKI
ZESPÓŁ UZGADNIANIA DOKUMENTACJI PROJEKTOWEJ**

Na podstawie art. 28 ust. 1 ustawy z dnia 17 maja 1989r.-Prawo geodezyjne i kartograficzne (Dz.U. z 2010r. Nr 193, poz.1287 z późn. zmianami) uzgodniono usytuowanie projektowanych sieci uzbrojenia terenu

Uzgodniono k.p. opinii

(wyszczególnienie uzgodnianych sieci uzbrojenia terenu)

Uzgodniono usytuowanie sieci uzbrojenia terenu podlega wytyczeniu i geodezyjnej inwentaryzacji powykonawczej przez jednostki uprawnione do wykonywania prac geodezyjnych.

W razie niezgodności realizacji sieci uzbrojenia terenu z uzgodnionym projektem inwestor zobowiązany jest przedłożyć mapę z wynikami pomiarów powykonawczych właściwemu organowi administracji architektoniczno-budowlanej.

Uzgodnienie usytuowania projektowanych sieci uzbrojenia terenu zachowuje ważność przez okres 3 lat od dnia wydania opinii w sprawie uzgodnienia usytuowania projektowanych sieci uzbrojenia terenu. Uzgodnienie traci ważność w przypadku o którym mowa w § 13 rozporządzenia Ministra Rozwoju Regionalnego i Budownictwa z dnia 2 kwietnia 2001r. w sprawie geodezyjnej ewidencji sieci uzbrojenia terenu oraz orzeczeń zespołów uzgadniania dokumentacji projektowej (Dz. U. Nr 38, poz.455).

GGN-11. 6630. 1046. 2013

(sygn. opinii)

20. 11. 2013

(Płock, data)

Przewodniczący zespołu

inż. Leszek Krawczyk

PRZEWODNICZĄCY
ZESPÓŁU UZGADNIANIA
DOKUMENTACJI PROJEKTOWEJ

STAROSTY



Płock, 20 listopad 2013r.

Domena Hurt
Dostarczanie i Serwis Usług
Dział Ewidencji i Zarządzania Danymi o Infrastrukturze 5 Radom
ul. 1-go Maja 7, 09-400 Płock
tel.: 24 266 48 94
www.hurt-tp.pl

**Pracownia Projektowa
arch. Justyna Turlinska-Górnzy
zam.Nieżywiec 104
77-300 Człuchów**

Numer pisma: 27279/TOTCSBU/P/2013
Temat: warunki techniczne na zabezpieczenie istniejącej sieci telefonicznej

UZGODNIENIE

Szanowna Pani!

w odpowiedzi na pismo dotyczące budowy zjazdu/terenu utwardzonego, przyłącza wodociągowego, kabla oświetleniowego, kabla energetycznego ze złączem pomiarowym oraz ogrodzeniem na działce o nr ewid.59 w m.Barcikowo gm.Słupno informuje że, projektowana inwestycja znajduje się w bezpośrednim zbliżeniu do istniejącej linii telekomunikacyjnej eksploatowanej przez TP S.A. W związku z tym należy, na koszt naruszającego stan istniejący, wykonać zabezpieczenie istniejących urządzeń telekomunikacyjnych, zwracając szczególną uwagę na normatywne odległości.
Przedstawiam następujące rozwiązania techniczne, dotyczące sposobu zabezpieczenia istniejących urządzeń telekomunikacyjnych (zgodnie z załączoną mapą, stanowiącą załącznik do pisma):

- Pod projektowanym ogrodzeniem, zjazdem/terenem utwardzonym oraz na skrzyżowaniach z projektowanym uzbrojeniem (przyłączem wodociągowym, kablem oświetleniowym, kablem energetycznym) istniejącą sieć telekomunikacyjną należy zabezpieczyć przed uszkodzeniem rurami ochronnymi grubościennymi dwudzielnymi typu AROTA PS-110mm.
 - ✓ projektowane złącze energetyczne kablowo/pomiarowe zlokalizować min.0,5m od kabli telefonicznych - uzupełnić domiar
 - ✓ w przypadku gdy w/w odległość nie zostanie zachowana lokalizacje złącza należy przeprojektować lub przebudować kable telefoniczne
- Prace ziemne w bezpośrednim zbliżeniu do istniejącej sieci telekomunikacyjnej wykonywać ręcznie pod nadzorem pracownika TPS.A. Płock.
- Przed przystąpieniem do prac ziemnych, należy wykonać wykopy kontrolne w celu lokalizacji istniejącej sieci telekomunikacyjnej.
- W przypadku uszkodzenia istniejącej sieci telekomunikacyjnej na etapie wykonywania prac ziemnych:
 - ✓ kabli telefonicznych - należy wykonać wstawki kablowe, odcinki montażowe dla uszkodzonych kabli zostaną przedstawione przez pracownika TPS.A.
- Zabezpieczenie wszystkich elementów infrastruktury telekomunikacyjnej musi być realizowane zgodnie z wymaganiami Rozporządzenia Ministra Infrastruktury z dnia 26 października 2005r.
- Zabezpieczenie doziemnych urządzeń telekomunikacyjnych wykonać bez przerw w łączności.
- W przypadku zmiany rzędnych terenu należy uwzględnić regulację poziomu istniejącej infrastruktury telekomunikacyjnej doziemnej z zachowaniem normatywnego przykrycia, w stosunku do projektowanej niwelety.
- Ponadto informujemy, że na obszarze objętym przedmiotowym zadaniem inwestycyjnym istnieje prawdopodobieństwo występowania niezinventaryzowanych urządzeń teletechnicznych. Jeżeli w trakcie wizji lokalnej, dokonywanej przez projektanta, zostaną stwierdzone różnice pomiędzy danymi otrzymanymi z TP S.A. a stanem w terenie, należy je niezwłocznie zgłosić do TP S.A., uzgodnić z właścicielem urządzeń teletechnicznych (sieci) oraz ująć w projekcie.

- Dane techniczne dotyczące kanalizacji i kabli zostaną udzielone w Dział Ewidencji i Zarządzania Danymi o Infrastrukturze w Płocku ul. 1-go Maja 7 (**sprawę prowadzi Marek Łakomy tel. 501 125 363**).
- Przekazane dane nie zwalniają projektanta od dokonania wizji lokalnej w terenie.
- Wszystkie prace związane z infrastrukturą telekomunikacyjną należy wykonywać zgodnie z obowiązującymi przepisami techniczno – budowlanymi pod ścisłym nadzorem przedstawicieli służb technicznych TP S.A.
- Koszty zabezpieczenia doziemnych urządzeń teletechnicznych wynikające z naruszenia lub konieczności zmian stanu dotychczasowego urządzeń liniowych przy zachowaniu dotychczasowych właściwości użytkowych i parametrów technicznych oraz strat wynikłych z tytułu awarii związanych z zabezpieczeniem/przebudową, pokrywa naruszający stan istniejący.
- Inwestor zobowiązany jest przed rozpoczęciem prac, których dotyczą niniejsze Warunki Techniczne pisemnie wystąpić z 14 dniowym wyprzedzeniem o formalne przekazanie placu budowy (spisanie protokołu przekazania placu budowy). TP.S.A. wskaże upoważnionego przedstawiciela w celu sprawowania odpłatnego nadzoru nad prowadzonymi robotami i ochroną infrastruktury teletechnicznej oraz dokonania odpłatnego odbioru końcowego. Inwestor zobowiązany jest zgłosić do TP S.A. prace min. na 14 dni robocze przed przystąpieniem do robót. Szczegóły dotyczące prowadzenia nadzorów i odbiorów końcowych oraz cennik tych usług można znaleźć na www.orange.pl/wniosek nadzor. Wykonywanie prac na sieci TP S.A. bez zgłoszenia jest naruszeniem własności TP S.A. i będzie zgłaszane organom ścigania! Zawiadomienie o terminie rozpoczęcia prac należy kierować na adres:
Telekomunikacja Polska, Region Operacyjnego Utrzymania Sieci i Usług w Warszawie, Wydział Utrzymania Sieci ul.1-go Maja 7, 09-400 Płock,

Opłaty za świadczony nadzór nalicza się od chwili przybycia na plac budowy przedstawiciela TP S.A. zgodnie z przekazaniem zawiadomieniem Inwestora do chwili zakończenia robót wymagających nadzoru. Opłaty naliczane są za cały okres pobytu przedstawiciela TP S.A. Potwierdzeniem sprawowania nadzoru jest Protokół Odbioru Końcowego/Nadzoru Właścicielskiego. Przedmiotowy dokument podpisują przedstawiciele TP S.A i Inwestora. W przypadku odmowy podpisania przez przedstawiciela Inwestora Protokół Odbioru Końcowego/Nadzoru Właścicielskiego TP S.A. zastrzega sobie prawo jednostronnego podpisania dokumentu. Przedstawiciel TP S.A. wskazuje w Protokole Odbioru Końcowego/Nadzoru Właścicielskiego przyczynę odmowy podpisania dokumentu przez przedstawiciela Inwestora. Protokół Odbioru Końcowego/Nadzoru Właścicielskiego jest podstawą naliczenia opłat za sprawowanie odpłatnego nadzoru.

Zakończone prace związane z przebudową infrastruktury TP S.A. należy zgłosić do odbioru zgodnie z ustawą Prawo Budowlane z dnia 07.07.1994r. art. 3 pkt 14, co najmniej 14 dni przed planowanym odbiorem;

- Niniejsze warunki techniczne ważne są przez okres 12 miesięcy od dnia ich wydania.

Z poważaniem

Bogusław Kuliński
Dział Ewidencji i Zarządzania Danymi
o Infrastrukturze

UZGODNIENIE

Załączniki:1. Mapa
Otrzymują:1. Adresat
2.a/a

zowieckie
cki
pno
boszczewice Nowe
1912_2-Słupno-gmina wiejska
0001-Barcikowo
59
2.114.144

H
miony
zicki
2013

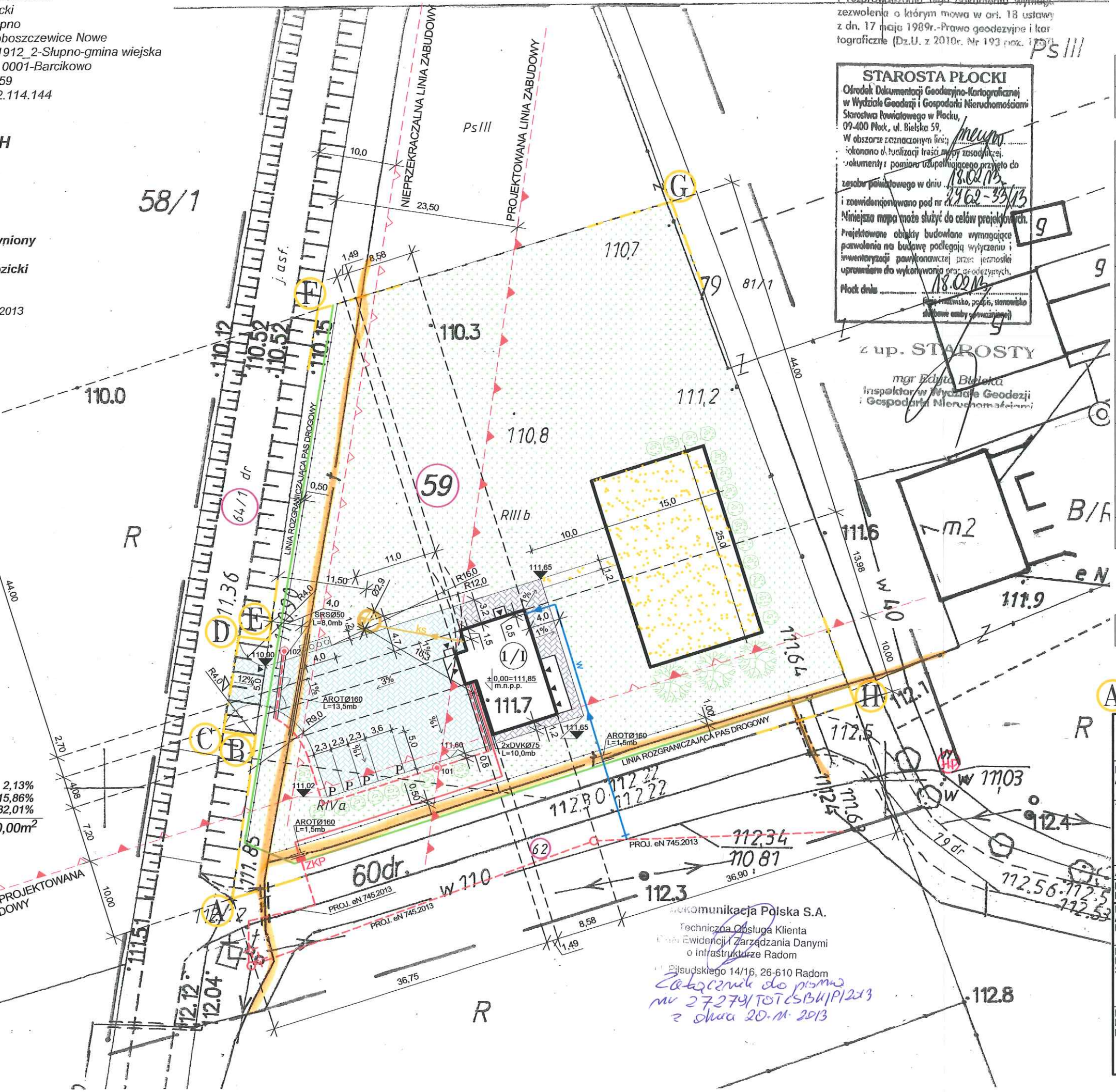
Koprowszczenie, rozprowadzenie, oraz
reprodukcowanie w celu rozpowszechniania
i rozprowadzania tego dokumentu wymaga
zezwolenia o którym mowa w art. 18 ustawy
z dn. 17 maja 1989r.-Prawo geodezyjne i kar-
tograficzne (Dz.U. z 2010r. Nr 193 poz. 1271)

LEGENDA:

- (1/1) - PROJ. BUDYNEK ŚWIETLICY WIEJSKIEJ
- PROJ. PRZYŁĄCZE WODOCIĄGOWE PEde Ø40
L=35,4m i=1,7%- WG ODRĘBNEGO OPRACOWANIA
- PROJ. PRZYKANALIK KANALIZACJI SANITARNEJ PVC Ø160
L=11,1m i=9,7%
- PROJ. SZAMBO SZCZELNE POJEMNOŚCI 9,0m³
- PROJ. WEWNĘTRZNA LINIA ZASILAJĄCA, KABEL YAKXS 4x35mm²
L=45,0m
- PROJ. KABEL OŚWIETLENIOWY YKY 4x6mm²
L=58,5m
- PROJ. ZŁĄCZE KONTROLNO-POMIAROWE
WG ODRĘBNEGO OPRACOWANIA
- PROJ. LATARNIE OŚWIETLENIOWE, PARKOWE
- PROJ. RURY OCHRONNE: SRSØ50,2xDVKØ75,DWUDZIELNA AROTØ160
- PROJ. MIEJSCE CZASOWEGO GROMADZENIA ODPADÓW STAŁYCH
- PROJ. POWIERZCHNIE UTWARDZONE KOSTKĄ BET. GR. 8cm
- PROJ. MIEJSCA POSTOJOWE DLA POJAZDÓW MECHANICZNYCH
- PROJ. POWIERZCHNIE UTWARDZONE KOSTKĄ BET. GR. 6cm
- OZNACZENIE PROJ. WJAZDU I WEJŚĆ
- PROJ. OGRODZENIE Z BRAMĄ WJAZDOWĄ 4,0mb I FURTKĄ 1,0mb
WG ODRĘBNEGO OPRACOWANIA
- PROJ. POWIERZCHNIA TERENU Z PRZEZNACZENIEM NA PLAC ZABAW
WG ODRĘBNEGO OPRACOWANIA
- ISTN. HYDRANT P.POŻ.
- PROJ. NASADZENIA-ZIELEŃ NISKA
- PROJ. NASADZENIA-ZIELEŃ ŚREDNIA
- PROJ. TRAWNIK

STAROSTA PŁOCKI
Ośrodek Dokumentacji Geodezyjno-Kartograficznej
w Wydziale Geodezji i Gospodarki Nieruchomościami
Starostwa Powiatowego w Płocku,
09-400 Płock, ul. Bielska 59,
W obszarze oznaczonym linią
skononano o. iustizacji traści przy zasadniczej
dokumenty i pomiaru uzupełniającego przyjęto do
zeszłego pomiarowego w dniu 18.02.13
i zorientowano pod nr 2962-33/13
Niniejsza mapa może służyć do celów projektowych.
Projektowane obiekty budowlane wymagające
pozwolenia na budowę podlegają wytyczeniu i
inwentaryzacji powykonawczej przez jednostki
uprawnione do wykonywania prac geodezyjnych.
Płock dnia 18.02.13
mgr Przemysław Pępek, starszy
specjalista ds. geodezji

z up. STAROSTY
mgr Edyta Bielecka
Inspektor w Wydziale Geodezji
i Gospodarki Nieruchomościami



A-H - GRANICA OPRACOWANIA I ODDZIAŁYWANIA

JT	PRACOWNIA PROJEKTOWA arch. Justyna Turlińska-Górzny Nieżywiec 104 77-300 Człuchów	tel. kom. 0 509 093 621 tel. kom. 0 605 835 076 e-mail: jt-projekt@wp.pl	RYS. NR 1
INWESTOR: ADRES:	GMINA SŁUPNO UL. MISZEWSKA 8a 09-472 SŁUPNO		
TEMAT:	BUDYNEK ŚWIETLICY WIEJSKIEJ WRAZ Z WEWNĘTRZNYMI INSTALACJAMI WOD. KAN., C.O., ELEKTROENERGETYCZNĄ N.N., ODGROMOWĄ, PRZYŁĄCZE WODOCIĄGOWE, WEWNĘTRZNA LINIA ZASILAJĄCA, INSTALACJA OŚWIETLENIA ZEWNĘTRZNEGO, PRZYKANALIK SANITARNY ZE SZCZELNYM SZAMBEM O POJ. 9m ³ ZJAZD Z DROGI GMINNEJ DZ. NR 64/1, PARKING Z MIEJSCAMI POSTOJOWYMI		
ADRES:	BARCIKOWO, DZ. NR 59, OBRĘB NR 0001-BARCIKOWO		
NAZWA RYSUNKU:	PROJEKT ZAGOSPODAROWANIA TERENU	SKALA 1:500	
PROJEKTANT ARCHITEKTURA KONSTRUKCJA	inż. PIOTR SCHULZ Upr. bud. nr GP-KZ-7342/148/93 do projektowania w specjalności konstr.-budowlanej	01.07.2013r.	
PROJEKTANT BRANZA SANITARNA	BARBARA JAŹDŻEWSKA Upr. bud. nr GP-KZ-7342-239/93 Upr. bud. nr GP-KZ-7342-183/94 do projektowania w zakresie sieci i inst. wod.kan.,co i gaz	01.07.2013r.	
PROJEKTANT BRANZA ELEKTRYCZNA	EDMUND HAPKA Upr. bud. nr UAN-KZ-7210/380/87 Upr. bud. nr UAN-KZ-720/210/89 do projektowania w zakresie sieci i inst. elektrycznych	01.07.2013r.	

Telekomunikacja Polska S.A.
Techniczna Obsługa Klienta
Dział Ewidencji i Zarządzania Danymi
o Infrastrukturze Radom
ul. Piłsudskiego 14/16, 26-610 Radom
Zakończnik do pisma
nr 27279/TOT/CSB/1P/2x3
z dnia 20.11.2013

UZGODNIENIE

Przedsiębiorstwo Usług Geodezyjnych
inż. Andrzej Kozicki
09-402 Płock ul. Obrońców Płocka 11/3
tel/fax 24 266 89 24 kom. 601 314 527
e-mail: akozicki@wp.pl

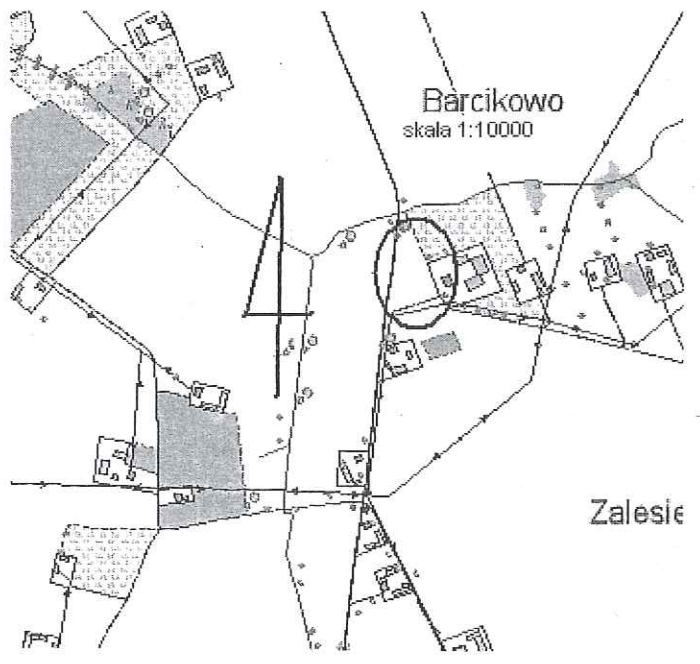
Województwo mazowieckie
Powiat płocki
Gmina Słupno
Miejscowość Proboszczewice Nowe
Jednostka ewidencyjna 141912_2-Słupno-gmina wiejska
Obręb Nr 0001-Barcikowo
Działka Nr 59
Godło mapy 262.114.144

MAPA DO CELÓW PROJEKTOWYCH
SKALA 1: 500

Układ współrzędnych prostokątnych płaskich 1965 strefa II
Układ wysokości Kronsztadt '60

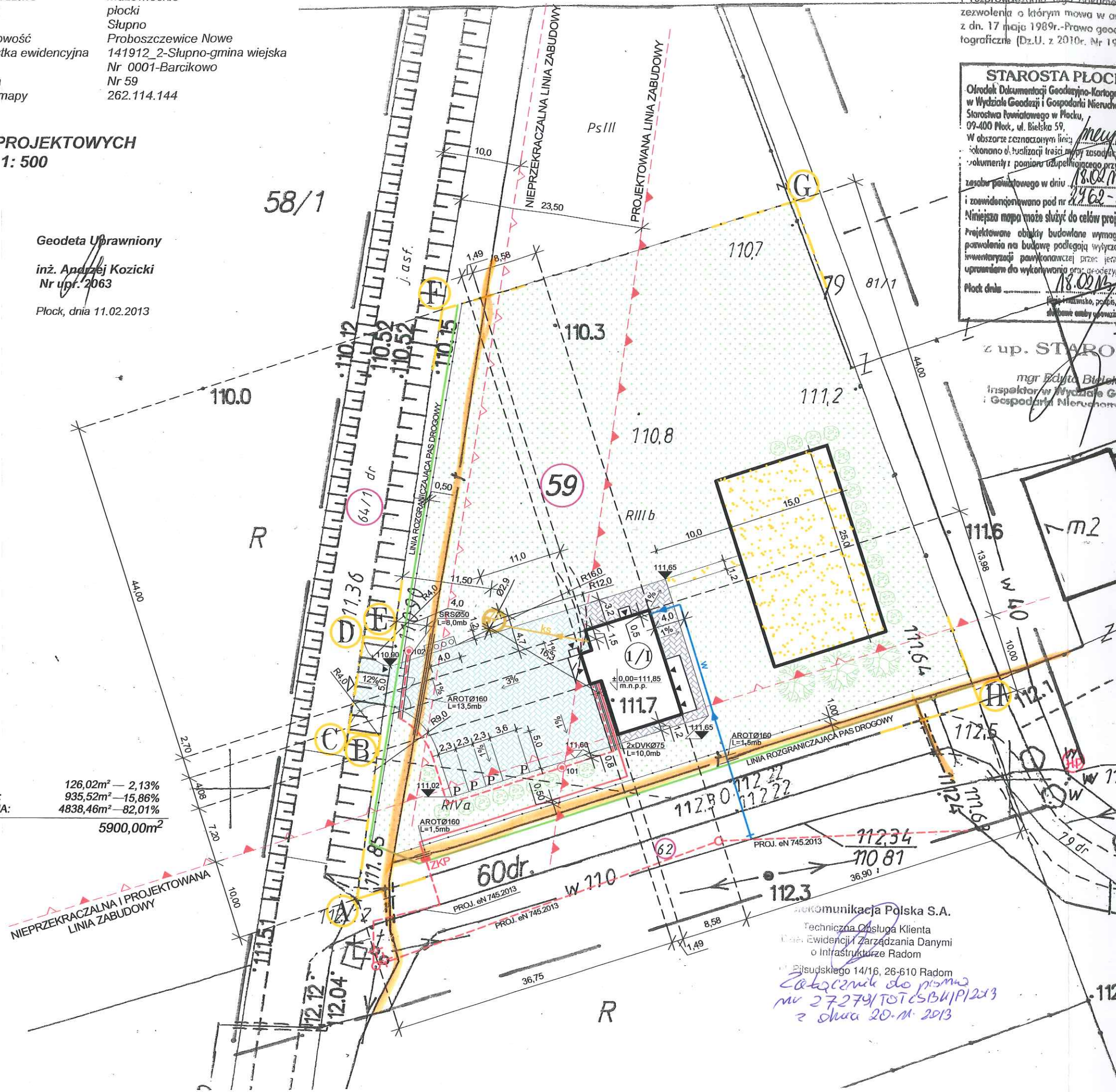
Nie wykluczam istnienia w terenie urządzeń podziemnych, nie wykazanych na mapie, które nie zostały zgłoszone do inwentaryzacji przed zasypaniem.

Geodeta Uprawniony
inż. Andrzej Kozicki
Nr upr. 2063
Płock, dnia 11.02.2013



BILANS TERENU:

- PROJEKTOWANA POWIERZCHNIA ZABUDOWY:	126,02m ² — 2,13%
- PROJEKTOWANA POWIERZCHNIA UTWARDZEŃ:	935,52m ² — 15,86%
- POWIERZCHNIA TERENU BIOLOGICZNIE CZYNNA:	4838,46m ² — 82,01%
RAZEM POWIERZCHNIA DZIAŁKI NR 59:	5900,00m²



Telekomunikacja Polska S.A.
Techniczna Obsługa Klienta
Dział Ewidencji i Zarządzania Danymi
o Infrastrukturze Radom
ul. Piłsudskiego 14/16, 26-610 Radom
dotyczy do pisma nr 27279/TOTCSB/PI/2013 z dnia 20.11.2013

STAROSTA PŁOCK
Ośrodek Dokumentacji Geodezyjno-Kartograficznej
w Wydziale Geodezji i Gospodarki Nieruchomościami
Starostwa Powiatowego w Płocku,
09-400 Płock, ul. Bielska 59,
W obszarze oznaczonym linią żółtą
dokonano aktualizacji traśmy zasadniczej
dokumentacji pomiaru uzupełniającego przy
zasięgu powiatowym w dniu 18.02.2013
i zwiedziono pod nr 18.02.2013
Niniejsza mapa może służyć do celów projektowych
Projektowane obiekty budowlane wymagają
pozwolenia na budowę podlegają wytyczeniu
inwentaryzacji planimetrycznej przez
uprawnionego do wykonania prac geodezyjnych
Płock dnia 18.02.2013

z up. STAROSTA
mgr Edyta Białka
Inspektor w Wydziale Geodezji i Gospodarki Nieruchomościami

DECYZJA

O STWIERZENIU PRZYGOTOWANIA ZAWODOWEGO

DO PEŁNIENIA SAMODZIELNYCH FUNKCJI TECHNICZNYCH W BUDOWNICTWIE

Na podstawie § 1 ust. 5, § 2 ust. 2 pkt 2, § 5 ust. 2, § 7 i 13 ust. 1 pkt 4 lit. b Rozporządzenia Ministra Gospodarki Terenowej i Ochrony Środowiska, z dnia 20 lutego 1975 r. w sprawie samodzielnych funkcji technicznych w budownictwie (Dz.U. Nr 9, Poz.45 z późn. zm.) stwierdzam, że:

Pani Barbara Maria JAZDZEWSKA

technik budowlany o specj. wyposażenie sanitarne budynków

urodzona dnia 29 maja 1954 r. w Chojnicach

posiada przygotowanie zawodowe upoważniające do wykonywania samodzielnej funkcji projektanta oraz kierownika budowy i robót w specjalności instalacyjno-inżynierskiej w zakresie instalacji sanitarnych - w wąskiej specjalizacji zawodowej

Pani Barbara Maria JAZDZEWSKA jest upoważniona do:

1/ sporządzania projektów instalacji wodociagowych, kanalizacyjnych, gazowych i ciepłych - o powszechnie znanych rozwiązaniach konstrukcyjnych i schematach technicznych;

2/ kierowania, nadzorowania i kontrolowania budowy i robót, kierowania i kontrolowania wytwarzania konstrukcyjnych elementów instalacji oraz oceniania i badania stanu technicznego w zakresie instalacji wodociagowych, kanalizacyjnych, gazowych i ciepłych - o powszechnie znanych rozwiązaniach konstrukcyjnych.

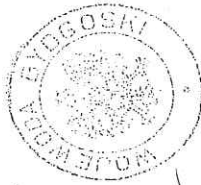
Od niniejszej decyzji służy stronie prawo wniesienia odwołania do Ministra Gospodarki Przemysłowej i Budownictwa za moim pośrednictwem w terminie 14 dni od dnia doręczenia decyzji.

Dirzumiła:

1. P. Barbara JAZDZEWSKA
ul. Sędzickiego 2
89-620 CHOJNICE

2. a/a Stwierdzam zgodność z oryginałem

WMM



WOJEWODA BYDGOSKI
Barbara JAZDZEWSKA

POMORSKA OKRĘGOWA IZBA INŻYNIERÓW BUDOWNICTWA
Z A Ś W I A D C Z E N I E

Pan(i) **Barbara Jazdzewska**
89-620 Chojnice ul. Sędzickiego 2

jest członkiem

Pomorskiej Okręgowej Izby Inżynierów Budownictwa

o numerze ewidencyjnym POM/IS/1726/01

i posiada wymagane ubezpieczenie od odpowiedzialności cywilnej.
Niniejsze zaświadczenie jest ważne

od dnia 2013-01-01 do 2013-12-31

Gdańsk 2012-12-27 r.

POMORSKA OKRĘGOWA
IZBA INŻYNIERÓW BUDOWNICTWA
80-800 Gdańsk, ul. Sędzickiego 4, 4
(p) Tel. (0-58) 324-89-77
Fax (0-58) 301-44-98

PRZEWODNICZĄCY RADY

Ryszard Kolasa

OŚWIADCZENIE

Zgodnie z art. 20 ust. 4 Ustawy z dnia 16 kwietnia 2004r. o zmianie Ustawy Prawo Budowlane (Dz. U. Nr 93 poz 888) oświadczamy, iż projekt budowlany:

Temat: Przyłącze wodociągowe dla budynku świetlicy wiejskiej
Adres: Barcikowo, dz. nr 59, obręb nr 0001-Barcikowo
Inwestor: Gmina Słupno
ul. Miszewska 8a
09-472 Słupno

został sporządzony zgodnie z obowiązującymi przepisami oraz zasadami wiedzy technicznej.

Projektant/branża	Uprawnienia budowlane	Data oprac.	Pieczętka, podpis
Barbara Jazdzewska Instalacje sanitarne	Nr GP-KZ-7342/239/93 Nr GP-KZ-7342/183/94 do projektowania w zakresie sieci i instalacji wod. kan., c.o. i gaz.	01.07.2013r.	BARBARA JAZDZEWSKA 89-620 Chojnice ul. Sędzickiego 2 tel. prywatny (0581) 770-46 UPRAWNIENIA BEZ OGRANICZEŃ do projektowania i kierowania w zakresie sieci i instalacji sanitarnych i gazowych GP-KZ-7342/239/93 GP-KZ-7342/183/94
Sprawdzający/branża	Uprawnienia budowlane	Data sprawdz.	Pieczętka, podpis
mgr inż. Anna Mirosława Depka Prądzińska Instalacje sanitarne	Nr POM/0238/PWOS/12 do projektowania w specjalności instalacyjnej	01.07.2013r.	mgr inż. Anna Depka Prądzińska uprawnienia budowlane do proj. i kierowania robotami budowlanymi bez ograniczeń w specjalności instalacyjnej (wzrost sieci, instalacji i urządzeń cieplnych, wentylacyjnych, gazowych, wodociagowych i kanalizacyjnych) nr ewid. upraw. 001

Gdańsk, 27 grudnia 2012 r.

syg. akt 264/POM/OKK/12

DECYZJA

Na podstawie art. 24 ust.1 pkt 2 ustawy z dnia 15 grudnia 2000 r. o samorządach zawodowych architektów, inżynierów budownictwa oraz urbanistów /Dz.U. z 2001 r. Nr 5 poz. 42, ze zm./, art. 12 ust. 3, art.13 ust.1 pkt 1 i 2, art. 14 ust. 1 pkt 4 ustawy z dnia 07 lipca 1994 r. Prawo budowlane /tekst jednolity Dz. U. z 2010 r. Nr 243, poz. 1623 ze zm./, § 6 pkt 1 i 2, § 11 ust.1 pkt 1, § 15, § 23 ust. 1 rozporządzenia Ministra Transportu i Budownictwa z dnia 28 kwietnia 2006 r. w sprawie samodzielnych funkcji technicznych w budownictwie /Dz. U. z 2006 r. Nr 83 poz. 578, ze zm./ oraz art. 104 Kodeksu postępowania administracyjnego /t.j. Dz.U. z 2000 r. Nr 98, poz.1071 ze zm./

**Okręgowa Komisja Kwalifikacyjna
Pomorskiej Okręgowej Izby Inżynierów Budownictwa**
stwierdza, że:

Pani ANNA MIROSLAWA DEPKA PRĄDZYŃSKA
magister inżynier
urodzona dnia 11.02.1979 r. w Chojnicach

uzyskała
UPRAWNIENIA BUDOWLANE

numer ewidencyjny: POM/0238/PWOS/12

**do projektowania i kierowania robotami budowlanymi bez ograniczeń
w specjalności instalacyjnej w zakresie sieci, instalacji i urządzeń ciepłych,
wentylacyjnych, gazowych, wodociągowych i kanalizacyjnych**

UZASADNIENIE

W związku z uwzględnieniem w całości żądania strony, na podstawie art. 107 § 4 K.p.a. odstępuje się od uzasadnienia decyzji. Szczegółowy zakres prac projektowych i robót budowlanych objętych uprawnieniami budowlanymi został określony na drugiej stronie decyzji i stanowi jej integralną część.

**Pani Anna Mirosława Depka Prądyńska w ramach posiadanej specjalności
upoważniona jest do:**

- I. Na podstawie art. 12 ust.1 pkt 1 i 2, art. 13 ust. 3 i 4 ustawy Prawo budowlane, w specjalności instalacyjnej w zakresie sieci, instalacji i urządzeń ciepłych, wentylacyjnych, gazowych, wodociągowych i kanalizacyjnych, bez ograniczeń do:
- projektowania, sprawdzania projektów architektoniczno-budowlanych i sprawowania nadzoru autorskiego,
 - kierowania budową lub innymi robotami budowlanymi,
 - kierowania wytwarzaniem konstrukcyjnych elementów budowlanych oraz nadzoru i kontroli technicznej wytwarzania tych elementów,
 - wykonywania nadzoru inwestorskiego,
 - sprawowania kontroli technicznej utrzymania obiektów budowlanych.
- II Na podstawie § 15 i § 23 ust. 1 rozporządzenia Ministra Transportu i Budownictwa z dnia 28 kwietnia 2006 r. w sprawie samodzielnych funkcji technicznych w budownictwie /Dz. U. z 2006 r. Nr 83 poz. 578, ze zm./, uprawnienia niniejsze uprawniają do:
- do sporządzania projektu zagospodarowania działki lub terenu, z zakresie specjalności niniejszych uprawnień
 - projektowania obiektu budowlanego i kierowania robotami budowlanymi związanymi z obiektem budowlanym, takim jak: sieci i instalacje ciepłe, wentylacyjne, gazowe, wodociągowe i kanalizacyjne, z doбором właściwych urządzeń w projekcie budowlanym oraz ich instalowaniem w procesie budowy lub remontu.

Pouczenie

Od niniejszej decyzji służy odwołanie do Krajowej Komisji Kwalifikacyjnej Polskiej Izby Inżynierów Budownictwa w Warszawie, za pośrednictwem Okręgowej Komisji Kwalifikacyjnej Pomorskiej Okręgowej Izby Inżynierów Budownictwa w terminie 14 dni od daty jej doręczenia.

Skład orzekający Okręgowej Komisji Kwalifikacyjnej:



PRZEWODNICZĄCY
Okręgowej Komisji Kwalifikacyjnej
[Signature]
dr inż. Leszek Niedostatkiwicz

WICEPRZEWODNICZĄCY
Okręgowej Komisji Kwalifikacyjnej

mgr inż. Zbigniew Drewnowski

CZŁONEK
Okręgowej Komisji Kwalifikacyjnej

[Signature]
dr inż. Marek Wesołowski

Otrzymują:

- Pani Anna Mirosława Depka Prądyńska
89-604 Chojnice, ul. Książąt Pomorskich 18/13
- Okręgowa Rada Izby
- Główny Inspektor Nadzoru Budowlanego
- aa

POMORSKA OKRĘGOWA IZBA INŻYNIERÓW BUDOWNICTWA

Z A Ś W I A D C Z E N I E

Pan(i) **Anna Mirosława Depka Prądyńska**
89-600 Chojnice ul. Książąt Pomorskich 18/13

jest członkiem

Pomorskiej Okręgowej Izby Inżynierów Budownictwa
o numerze ewidencyjnym POM/IS/0112/13
i posiada wymagane ubezpieczenie od odpowiedzialności cywilnej.
Niniejsze zaświadczenie jest ważne
od dnia 2013-03-01 do 2013-08-31

Gdańsk 2013-02-28 r.

POMORSKA OKRĘGOWA
IZBA INŻYNIERÓW BUDOWNICTWA
80-840 Gdańsk, ul. Świętojańska 4. 44
(3) Tel. (0-58) 324-89-77
Fax (0-58) 301-44-98

PRZEWODNICZĄCY RADY

Ryszard Kolasa

C. CZĘŚĆ GRAFICZNA

wieckie
i
no
oszczewice Nowe
12_2-Słupno-gmina wiejska
001-Barcikowo
14.144

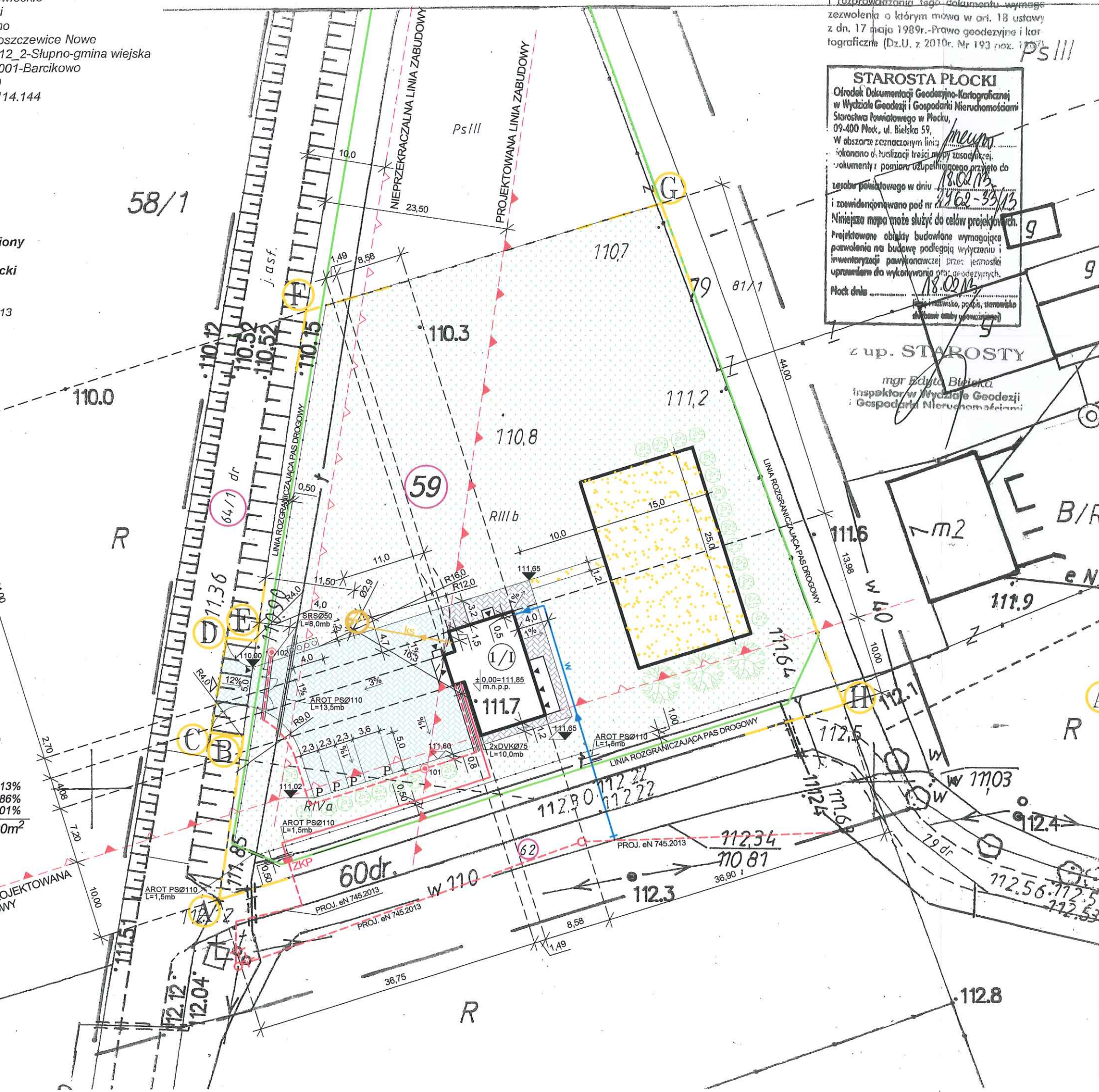
ony
cki
13

LEGENDA:

- (1/1) - PROJ. BUDYNEK ŚWIETLICY WIEJSKIEJ
- PROJ. PRZYŁĄCZE WODOCIĄGOWE PEde Ø40
L=35,4m i=1,7%
- PROJ. PRZYKANALIK KANALIZACJI SANITARNEJ PVC Ø160
L=11,1m i=9,7%
- PROJ. SZAMBO SZCZELNE POJEMNOŚCI 9,0m³
- PROJ. WEWNĘTRZNA LINIA ZASILAJĄCA, KABEL YAKXS 4x35mm²
L=45,0m
- PROJ. KABEL OŚWIETLENIOWY YKY 4x6mm²
L=58,5m
- PROJ. ZŁĄCZE KONTROLNO-POMIAROWE
WG ODRĘBNEGO OPRACOWANIA
- PROJ. LATARNIE OŚWIETLENIOWE, PARKOWE
- PROJ. RURY OCHRONNE: SRSØ50, 2xDVKØ75,
GRUBOŚCIENNA DWUDZIELNA AROT PSØ110
- PROJ. MIEJSCE CZASOWEGO GROMADZENIA ODPADÓW STAŁYCH
- PROJ. POWIERZCHNIE UTWARDZONE KOSTKĄ BET. GR. 8cm
- PROJ. MIEJSCA POSTOJOWE DLA POJAZDÓW MECHANICZNYCH
- PROJ. POWIERZCHNIE UTWARDZONE KOSTKĄ BET. GR. 6cm
- OZNACZENIE PROJ. WJAZDU I WEJŚĆ
- PROJ. OGRODZENIE Z BRAMĄ WJAZDOWĄ 4,0mb I FURTKĄ 1,0mb
- PROJ. POWIERZCHNIA TERENU Z PRZEZNACZENIEM NA PLAC ZABAW
- ISTN. HYDRANT P.POŻ.
- PROJ. NASADZENIA-ZIELEŃ NISKA
- PROJ. NASADZENIA-ZIELEŃ ŚREDNIA
- PROJ. TRAWNIK

STAROSTA PŁOCKI
Ośrodek Dokumentacji Geodezyjno-Kartograficznej
w Wydziale Geodezji i Gospodarki Nieruchomościami
Starostwa Powiatowego w Płocku,
09-400 Płock, ul. Bielska 59,
W obszarze oznaczonym linią
zakończono kwalifikację traści między zasadniczej
dokumentacji i pomiaru uzupełniającego przyjętego do
zesobor powiatowego w dniu 18.02.13
i zezwolenie wydane pod nr 2462-33/13
Niniejsza mapa może służyć do celów projektowych.
Projektowane obiekty budowlane wymagające
pozwolenia na budowę podlegają wytyczeniu i
inwentaryzacji pomiarowej przez jednostki
uprawnione do wykonywania prac geodezyjnych.
Płock dnia 18.02.13
(imię i nazwisko, podpis, stanowisko
osoby odpowiedzialnej)

z up. STAROSTY
mgr Edyta Bielska
Inspektor w Wydziale Geodezji
i Gospodarki Nieruchomościami



A-H - GRANICA OPRACOWANIA I ODDZIAŁYWANIA

JT	PRACOWNIA PROJEKTOWA arch. Justyna Turlińska-Górzny Nieżywiec 104 77-300 Człuchów	tel. kom. 0 509 093 621 tel. kom. 0 605 835 076 e-mail: jt-projekt@wp.pl	RYŚ. NR 1
INWESTOR: ADRES:	GMINA SŁUPNO UL. MISZEWSKA 8a 09-472 SŁUPNO		
TEMAT:	BUDYNEK ŚWIETLICY WIEJSKIEJ WRAZ Z WEWNĘTRZNYMI INSTALACJAMI WOD. KAN., C.O., ELEKTROENERGETYCZNĄ N.N., ÓD GROMOWĄ, PRZYŁĄCZE WODOCIĄGOWE, WEWNĘTRZNA LINIA ZASILAJĄCA, INSTALACJA OŚWIETLENIA ZEWNĘTRZNEGO, PRZYKANALIK SANITARNY ZE SZCZELNYM SZAMBEM O POJ. 9m ³ ZJAZD Z DROGI GMINNEJ DZ. NR 64/1, PARKING Z MIEJSCAMI POSTOJOWYMI		
ADRES:	BARCIKOWO, DZ. NR 59, OBRĘB NR 0001-BARCIKOWO		
NAZWA RYSUNKU:	PROJEKT ZAGOSPODAROWANIA TERENU	SKALA 1:500	
PROJEKTANT ARCHITEKTURA KONSTRUKCJA	inż. PIOTR SCHULZ Upr. bud. nr GP-KZ-7342/148/93 do projektowania w specjalności konstr.-budowlanej	01.07.2013r.	
PROJEKTANT BRANŻA SANITARNA	BARBARA JAŹDZEWSKA Upr. bud. nr GP-KZ-7342-239/93 Upr. bud. nr GP-KZ-7342-183/94 do projektowania w zakresie sieci i inst. wod.kan.,co i gaz	01.07.2013r.	
PROJEKTANT BRANŻA ELEKTRYCZNA	EDMUND HAPKA Upr. bud. nr UAN-KZ-7210/380/87 Upr. bud. nr UAN-KZ-720/210/89 do projektowania w zakresie sieci i inst. elektrycznych	01.07.2013r.	

Przedsiębiorstwo Usług Geodezyjnych
inż. Andrzej Kozicki

09-402 Płock ul. Obrońców Płocka 11/3
tel/fax 24 266 89 24 kom. 601 314 527
e-mail: akozicki@wp.pl

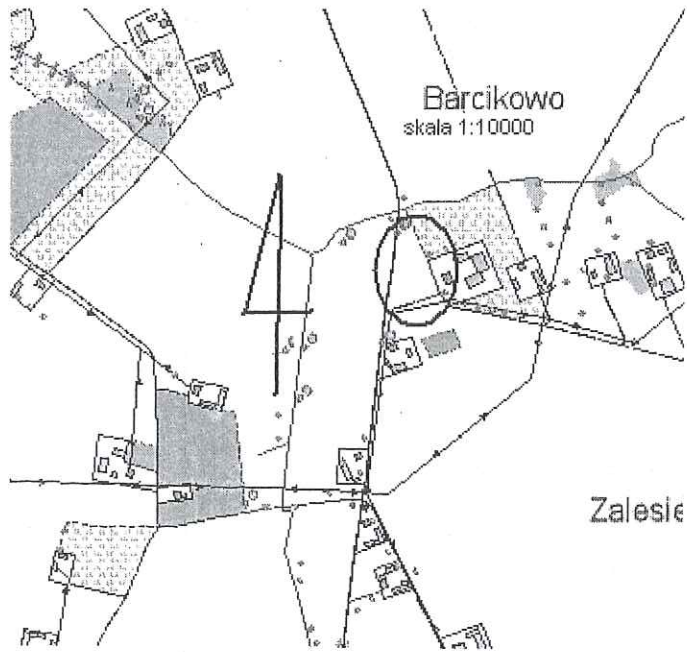
Województwo mazowieckie
Powiat płocki
Gmina Słupno
Miejscowość Proboszczewice Nowe
Jednostka ewidencyjna 141912_2-Słupno-gmina wiejska
Obręb Nr 0001-Barcikowo
Działka Nr 59
Godło mapy 262.114.144

MAPA DO CELÓW PROJEKTOWYCH
SKALA 1: 500

Układ współrzędnych prostokątnych płaskich 1965 strefa II
Układ wysokości Kronsztadt '60

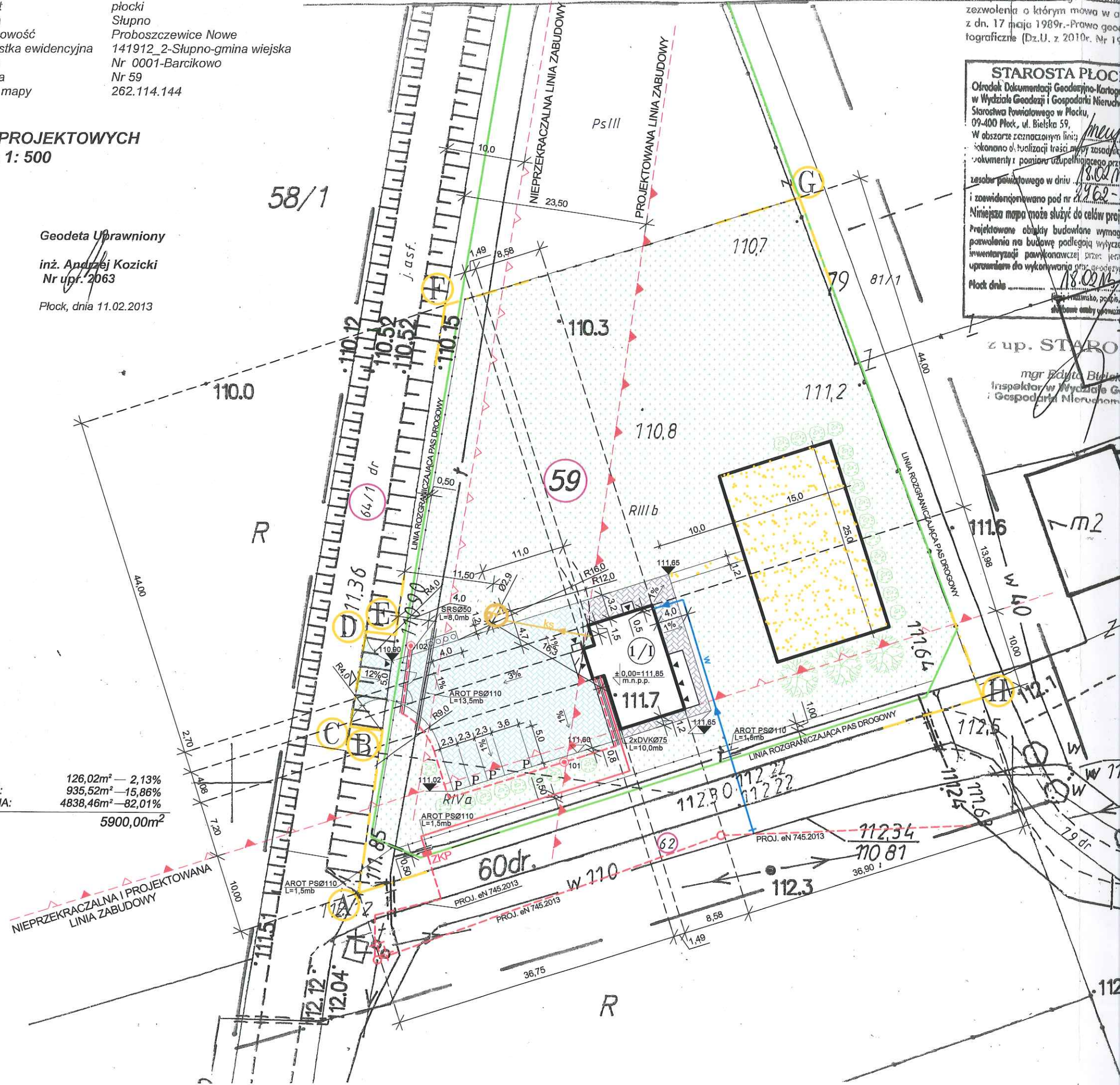
Nie wykluczam istnienia w terenie urządzeń podziemnych, nie wykazanych na mapie, które nie zostały zgłoszone do inwentaryzacji przed zasypianiem.

Geodeta Uprawniony
inż. Andrzej Kozicki
Nr upr. 2063
Płock, dnia 11.02.2013



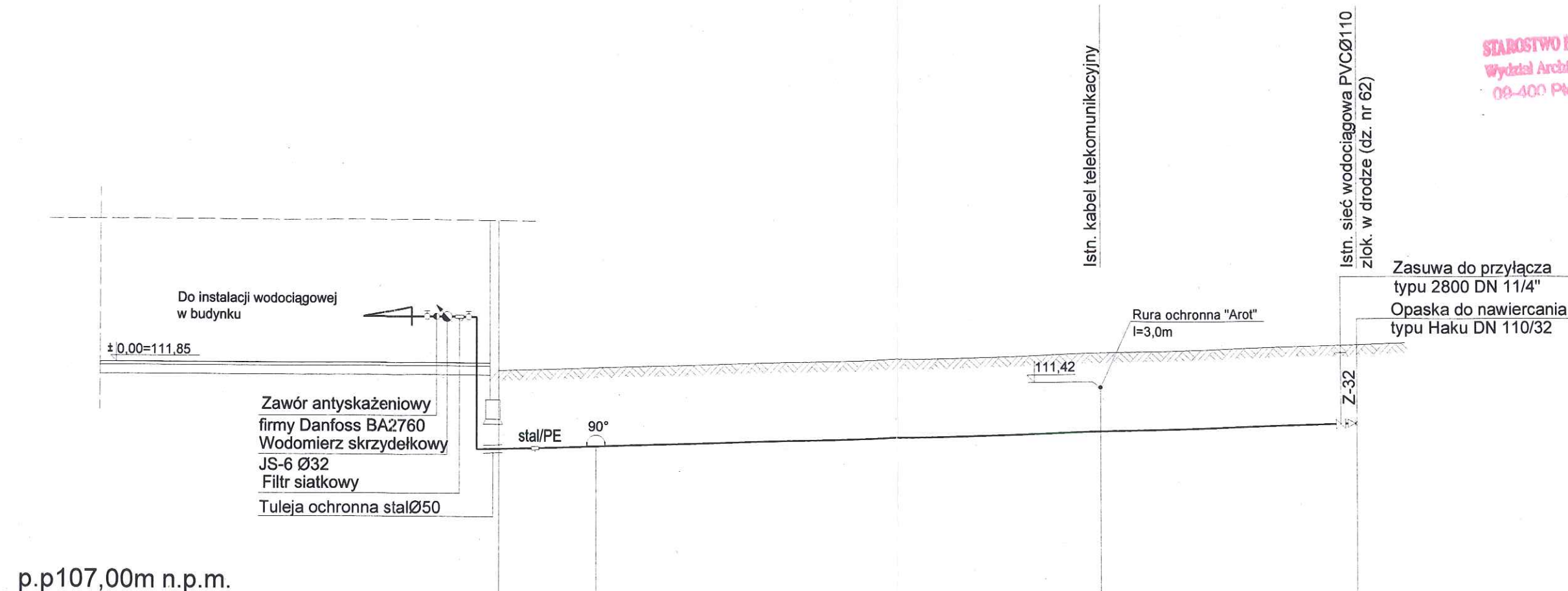
BILANS TERENU:

- PROJEKTOWANA POWIERZCHNIA ZABUDOWY:	126,02m ² — 2,13%
- PROJEKTOWANA POWIERZCHNIA UTWARDZEŃ:	935,52m ² — 15,86%
- POWIERZCHNIA TERENU BIOLOGICZNIE CZYNNA:	4838,46m ² — 82,01%
RAZEM POWIERZCHNIA DZIAŁKI NR 59:	5900,00m²



rozpowszechnianie, rozprowadzanie, reprodukcje, rozprowadzanie w celu rozpowszechniania, rozprowadzanie tego dokumentu i rozprowadzanie tego dokumentu zezwolenia o którym mowa w art. 17 z dn. 17 maja 1989r. - Prawo geodezyjne i kartograficzne (Dz.U. z 2010r. Nr 19)

STAROSTA PŁOCK
Ośrodek Dokumentacji Geodezyjno-Kartograficznej w Wydziale Geodezji i Gospodarki Nieruchomościami Starostwa Powiatowego w Płocku, 09-400 Płock, ul. Bielska 59,
W obszarze oznaczonym linią żółtą wykonano aktualizację treści mapy zasadniczej i dokumenty i pomiar uzupełniający przy użyciu pomiaru poligonowego w drzewie.
i zewidencjonowano pod nr 18.02.2013
Niniejsza mapa może służyć do celów projektowych.
Projektowane obiekty budowlane wymagają pozwolenia na budowę podlegają wytyczeniu i inwentaryzacji powykonawczej przez jednostkę uprawnioną do wykonywania prac geodezyjnych.
Płock dnia 18.02.2013
mgr Edyta Bielik
Inspektor w Wydziale Geodezji i Gospodarki Nieruchomościami



p.p107,00m n.p.m.

RZĘDNA TERENU	111,70	111,77	112,12	112,30
RZĘDNA OSI PRZEWODU	110,10	110,17	110,52	110,70
ZAGŁĘBIENIE	1,60	1,60	1,60	1,60
ODLEGŁOŚĆ	I=1,5m	I=2,5m	I=20,8m	I=10,6m
SPADEK/ŚREDNICA	i=1,7% stalØ32	i=1,7%		PEØ40
DŁUGOŚĆ	0,00	1,50	4,00	24,80
OZNACZENIA	Pz-1			W1

PROFIL PRZYŁĄCZA WODOCIĄGOWEGO
SKALA 1:200/100

JT	PRACOWNIA PROJEKTOWA arch. Justyna Turliska-Górzny Nieżywiec 104 77-300 Człuchów	tel. kom. 0 509 093 621 tel. kom. 0 605 835 076 e-mail: jt-projekt@wp.pl	RYS. NR 2
INWESTOR: ADRES:	GMINA SŁUPNO UL. MISZEWSKA 8a 09-472 SŁUPNO		
TEMAT:	PRZYŁĄCZE WODOCIĄGOWE DLA BUDYNKU ŚWIETLICY WIEJSKIEJ		
ADRES:	BARCIKOWO, DZ. NR 59, OBRĘB NR 0001-BARCIKOWO		
NAZWA RYSUNKU:	PROFIL PRZYŁĄCZA WODOCIĄGOWEGO		SKALA 1:200/100
PROJEKTANT BRANZA SANITARNA	tech. BARBARA JAŻDZEWSKA Upr. bud. nr GP-KZ-7342-239/93 Upr. bud. nr GP-KZ-7342-183/94 do projektowania w zakresie sieci i inst. wod.kan.,co i gaz		01.07.2013r. <i>[Signature]</i>
SPRAWDZAJĄCY BRANZA SANITARNA	mgr inż. ANNA DEPKA PRĄDZYŃSKA upr. do proj. i kierowania robotami bud. bez ograniczeń w spec. inst. w zakresie sieci, instalacji i urządzeń ciepln. went., gaz, wod.kan. nr upr. POM/0238/PWOS/12		01.07.2013r. <i>[Signature]</i>