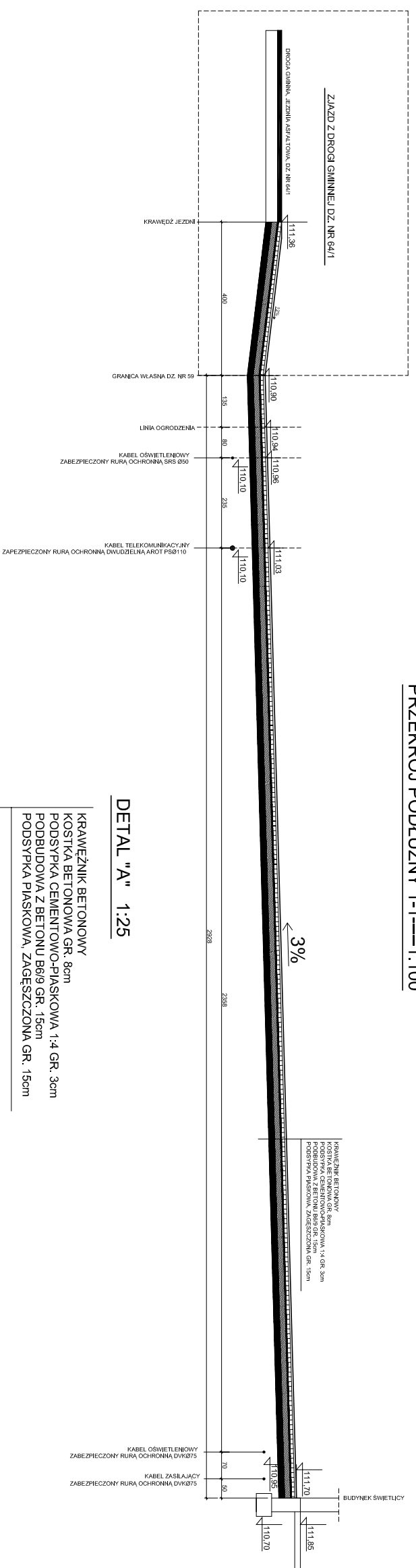
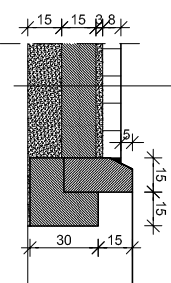


PRZEKRÓJ PODŁUŻNY 1-1 --- 1:100

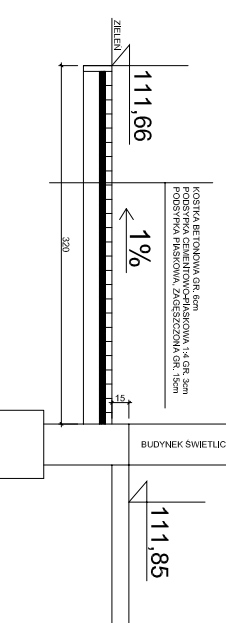


DETAIL "A" 1:25

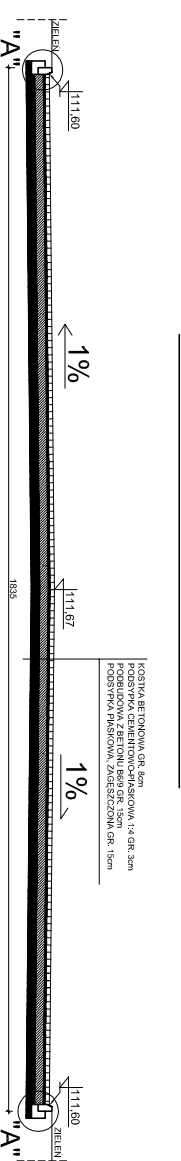
KRAWĘŻNIK BETONOWY
KOSTKA BETONOWA GR. 8cm
PODSYPKA CEMENTOWO-PIASKOWA 1:4 GR. 3cm
PODSYPKA PIASKOWA, ZAGĘSZCZONA GR. 15cm



PRZEKRÓJ 3-3 --- 1:50



PRZEKRÓJ PODŁUŻNY 2-2 --- 1:100



KRAWĘŻNIK BETONOWY GR. 8cm
KOSTKA CEMENTOWO-PIASKOWA 1:4 GR. 3cm
PODSYPKA PIASKOWA, ZAGĘSZCZONA GR. 15cm

<p>JT PRACOWNIA PROJEKTOWA arch. i inż. Mirosław Pilański-Guziński 77-300 Człuchów</p>		<p>tel. kom. 0 509 093 621 tel. kogn. 0 695 835 076 e-mail: j-projekt@wp.pl</p>	<p>RYŚ. NR 3</p>
INWESTOR:	GMINA SŁUPNO		
ADRES:	UL. MIOSZEWSKA 8a		
TEMAT:	BUDYNEK ŚWIETLIICY WIEJSKIEJ WRAZ Z WEWNĘTRZNYMI INSTALACJAMI WOD., KAN. C.O., ELEKTROENERGETYCZNA I.N.M., ODGROMOWA, PRZETAKI ZE WODOCIĄGOWE, AGA - INSTALACJA OŚWIETLENIA ZEWNĘTRZNEGO, PRZYKRYCIANIE KANALIZACJI ZE SZCZĘTNIKIEM SZAMBEM O POJ. 9m ³ ZŁAZD Z DROGI GMINNEJ DZ. NR 64/1, PARKING Z MIEJSCAMI POSTOJOWYMI		
ADRES:	BARCİKOWO, DZ. NR 59, OBRĘB NR 000+BARCİKOWO		
NAZWA KRSUKU:	PRZEPROJE		SKALA 1:100/50/25
PROJEKTANT:	inż. PIOTR SCHULZ Upr. bud. nr GP-KZ-7342/148/93 do projektowania w specjalności Konstrukcyjnej		01.07.2013r.
SPRAWDZAJĄCY:	mgr inż. MIROSŁAWA PILARSKA Upr. bud. nr 472/68 do projektowania w specjalności arch., konstr.-budowl. i instalacyjnej		01.07.2013r.