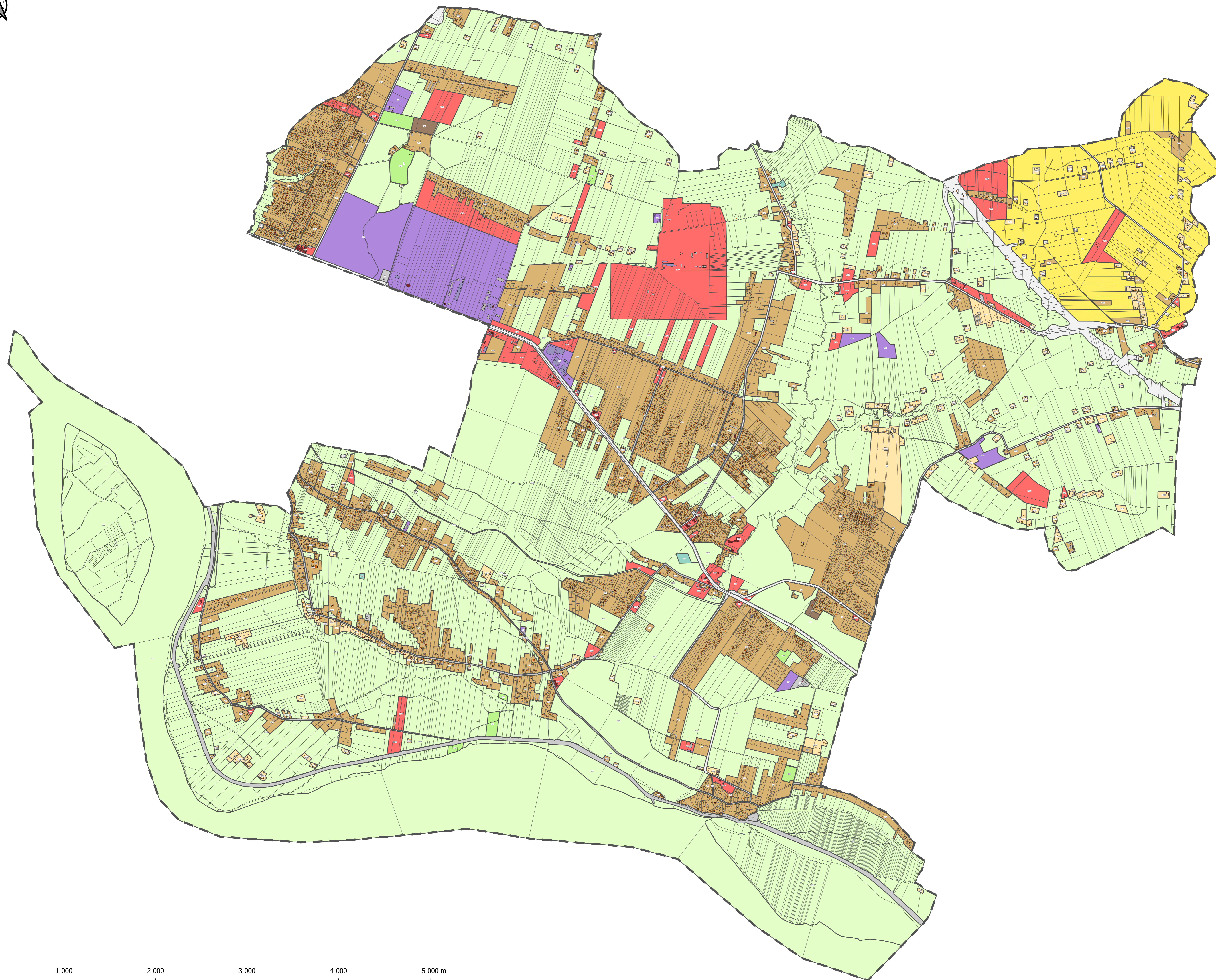
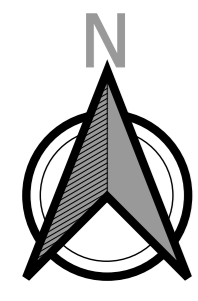


PLAN OGÓLNY GMINY SŁUPNO

Załącznik nr 1 do Uzasadnienia
do Uchwały nr / /2026
Rady Gminy Słupno
z dnia 2026 r.



LEGENDA

--- GRANICA OBSZARU OBJĘTEGO PLANEM OGÓLNYM

STREFY PLANISTYCZNE

-  SW - STREFA WIELOFUNKCYJNA Z ZABUDOWĄ MIESZKANIOWĄ WIELORODZINNĄ
-  SJ - STREFA WIELOFUNKCYJNA Z ZABUDOWĄ MIESZKANIOWĄ JEDNORODZINNĄ
-  SZ - STREFA WIELOFUNKCYJNA Z ZABUDOWĄ ZAGRODOWĄ
-  SU - STREFA USŁUGOWA
-  SP - STREFA GOSPODARCZA
-  SR - STREFA PRODUKCJI ROLNICZEJ
-  SI - STREFA INFRASTRUKTURALNA
-  SN - STREFA ZIELENI I REKREACJI
-  SC - STREFA CMENTARZY
-  SG - STREFA GÓRNICWA
-  SO - STREFA OTWARTA
-  SK - STREFA KOMUNIKACYJNA
-  GRANICE DZIAŁEK
-  BUDYNKI

Plan ogólny sporządzono z wykorzystaniem urzędowej kopii mapy zasadniczej oraz danych przestrzennych wydanych przez państwowy zasób geodezyjno i kartograficzny

Plan ogólny sporządzono w układzie współrzędnych PL-2000 strefa 7

PLAN OGÓLNY GMINY SŁUPNO

FAZA: UZGODNIENIA I OPINIE

OPRACOWAŁ: PLAN B USŁUGI USRBANISTYCZNE LUKASZ BEŃ
Zespół pod kierunkiem:
mgr inż. Łukasz Beń (WA-452/KW/291/2014)

SKALA 1: 15 000

DATA: CZERWIEC 2026

0 1 000 2 000 3 000 4 000 5 000 m