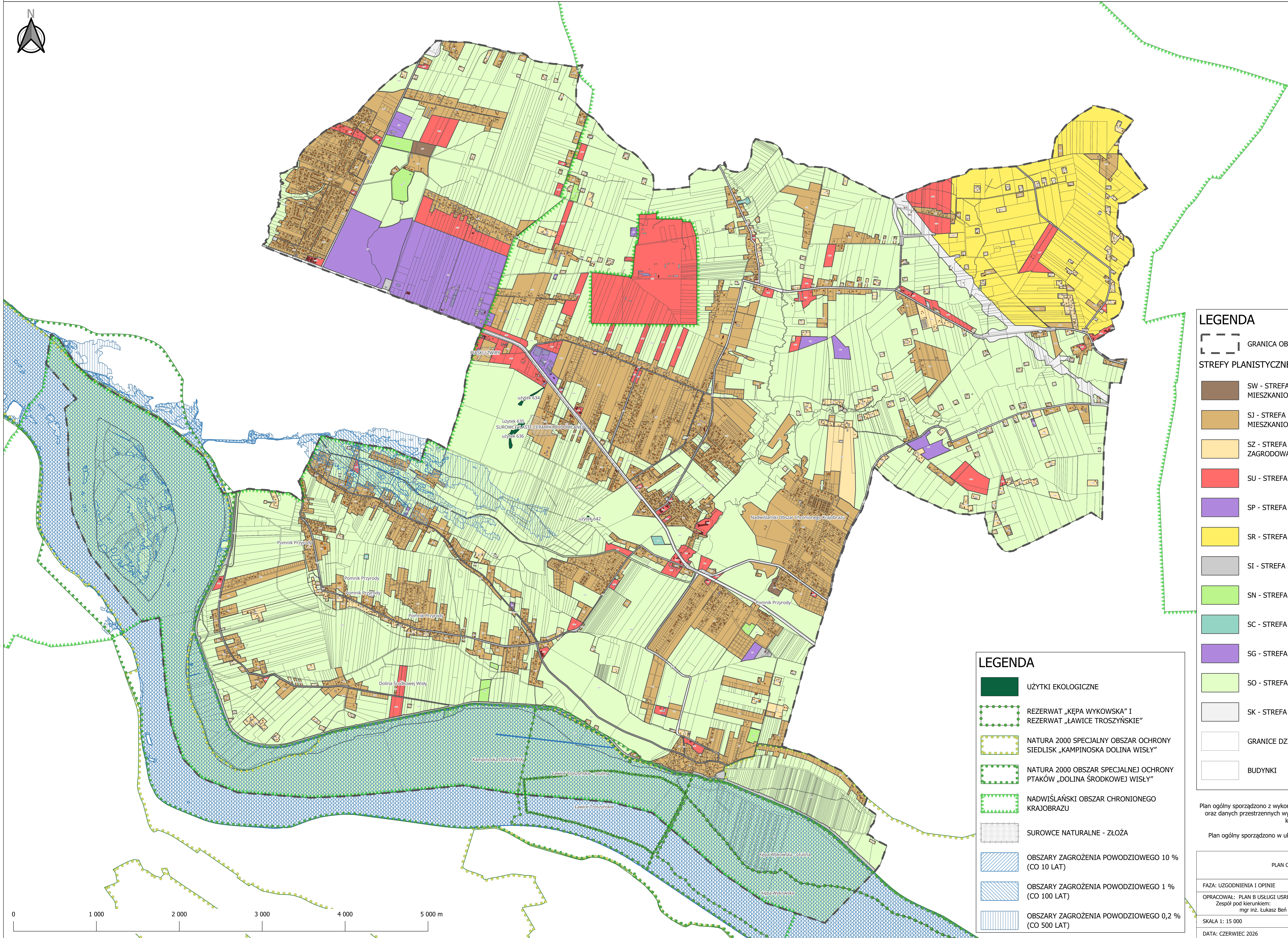
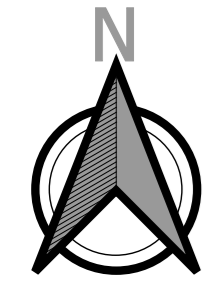


# PLAN OGÓLNY GMINY SŁUPNO

Załącznik nr 2 do Uzasadnienia  
do Uchwały nr / /2026  
Rady Gminy Słupno  
z dnia 2026 r.



## LEGENDA

GRANICA OBSZARU OBJĘTEGO PLANEM OGÓLNYM

### STREFY PLANISTYCZNE

- SW - STREFA WIELOFUNKCYJNA Z ZABUDOWĄ MIESZKANIOWĄ WIELORODZINNĄ
- SJ - STREFA WIELOFUNKCYJNA Z ZABUDOWĄ MIESZKANIOWĄ JEDNORODZINNĄ
- SZ - STREFA WIELOFUNKCYJNA Z ZABUDOWĄ ZAGRODOWĄ
- SU - STREFA USŁUGOWA
- SP - STREFA GOSPODARCZA
- SR - STREFA PRODUKCJI ROLNICZEJ
- SI - STREFA INFRASTRUKTURALNA
- SN - STREFA ZIELENI I REKREACJI
- SC - STREFA CMENTARZY
- SG - STREFA GÓRNICWA
- SO - STREFA OTWARTA
- SK - STREFA KOMUNIKACYJNA
- GRANICE DZIAŁEK
- BUDYNKI

## LEGENDA

- UŻYTKI EKOLOGICZNE
- REZERWAT „KEPA WYKOWSKA” I REZERWAT „ŁAWICE TROSYŃSKIE”
- NATURA 2000 SPECJALNY OBSZAR OCHRONY SIEDLISK „KAMPINOSKA DOLINA WISŁY”
- NATURA 2000 OBSZAR SPECJALNEJ OCHRONY PTAKÓW „DOLINA ŚRODKOWEJ WISŁY”
- NADWIŚLAŃSKI OBSZAR CHRONIONEGO KRAJOBRAZU
- SUROWCE NATURALNE - ZŁOŻA
- OBSZARY ZAGROŻENIA POWODZIOWEGO 10 % (CO 10 LAT)
- OBSZARY ZAGROŻENIA POWODZIOWEGO 1 % (CO 100 LAT)
- OBSZARY ZAGROŻENIA POWODZIOWEGO 0,2 % (CO 500 LAT)

Plan ogólny sporządzono z wykorzystaniem urzędowej kopii mapy zasadniczej oraz danych przestrzennych wydanych przez państwowy zasób geodezyjno i kartograficzny

Plan ogólny sporządzono w układzie współrzędnych PL-2000 strefa 7

PLAN OGÓLNY GMINY SŁUPNO

FAZA: UZGODNIENIA I OPINIE  
OPRACOWAŁ: PLAN B USŁUGI USRBANISTYCZNE LUKASZ BEŃ  
Zespół pod kierunkiem:  
mgr inż. Łukasz Beń (WA-452/KW/291/2014)

SKALA 1: 15 000

DATA: CZERWIEC 2026

0 1 000 2 000 3 000 4 000 5 000 m