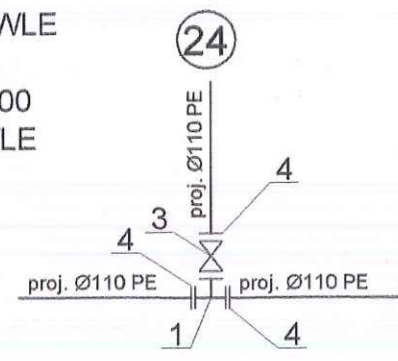
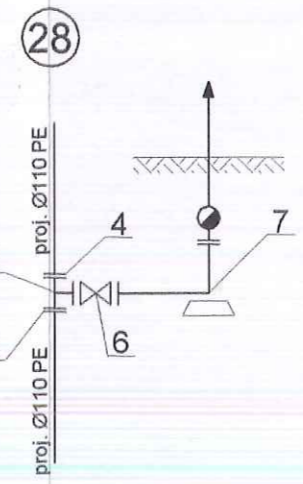


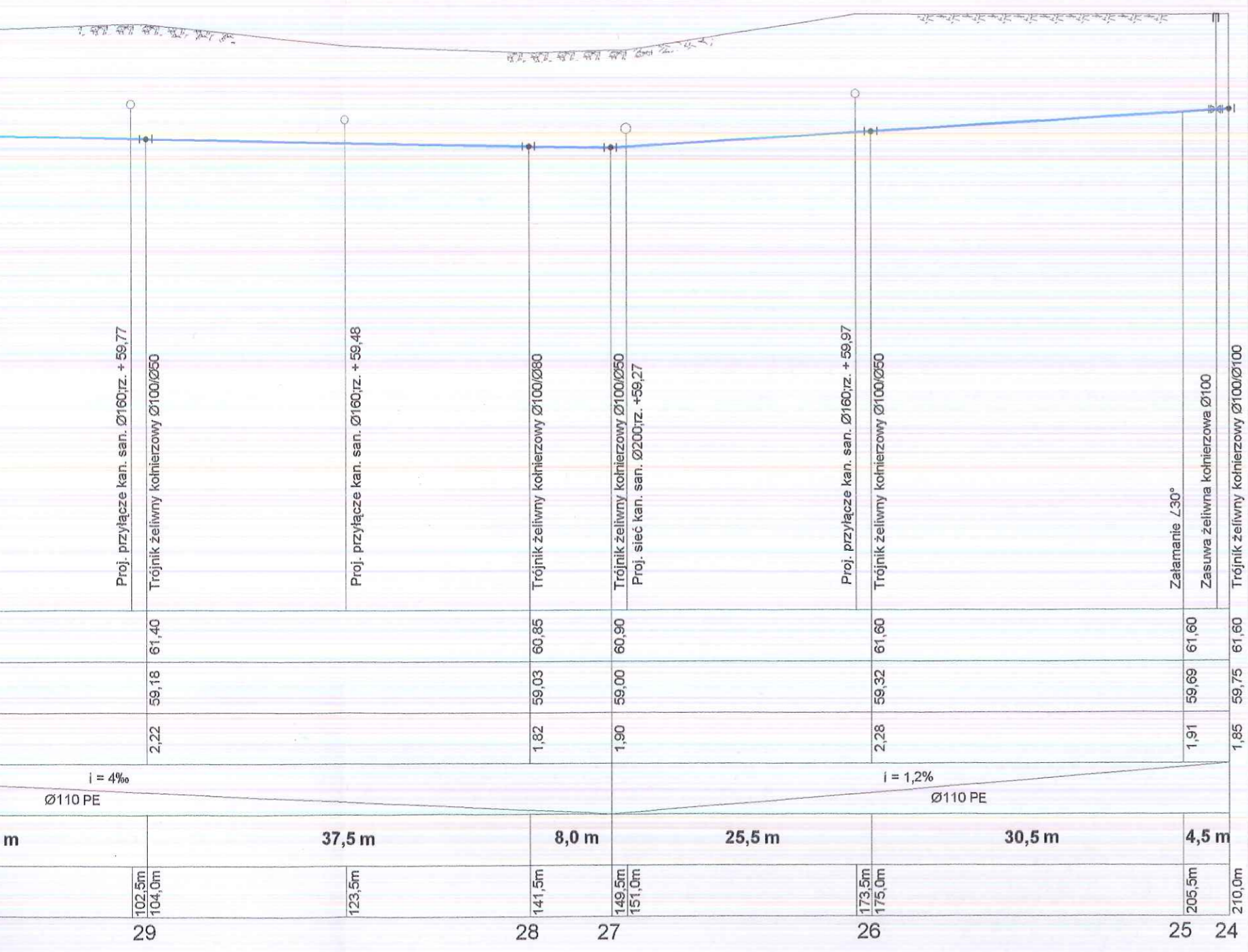
kołnierzowe do rur PE Ø100/Ø110 HAWLE
ny kołnierzowy Ø100/Ø50
wna kołnierzowa Ø50 typ E nr kat. 4000
kołnierzowe do rur PE Ø50/Ø63 HAWLE



1. Trójnik żeliwny kołnierzowy Ø100/Ø100
3. Zasuwa żeliwna kołnierzowa Ø100 typ E nr kat. 4000
4. Połączenie kołnierzowe do rur PE Ø100/Ø110 HAWLE



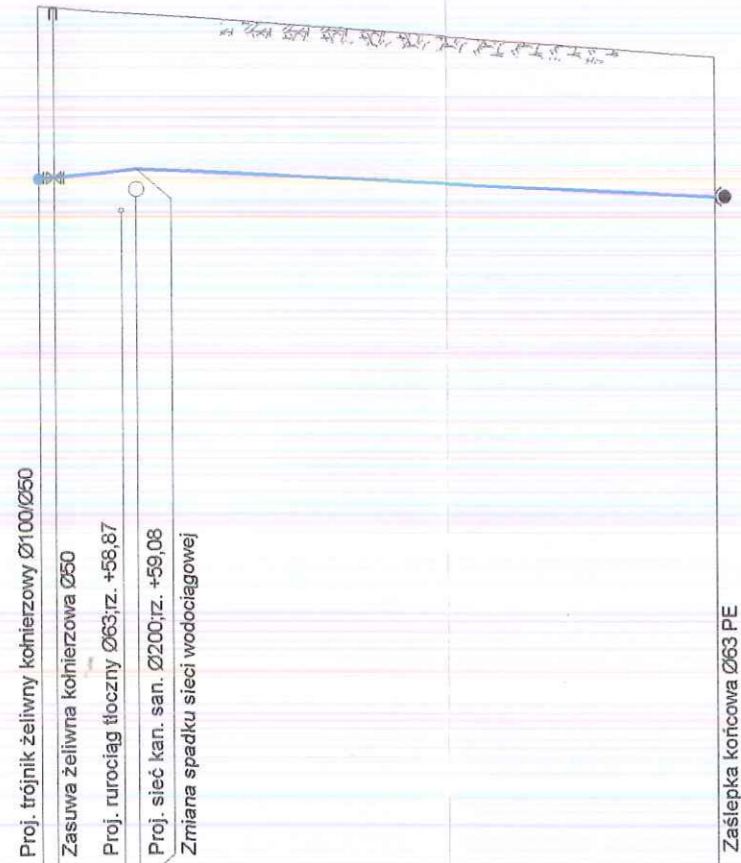
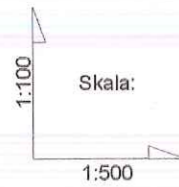
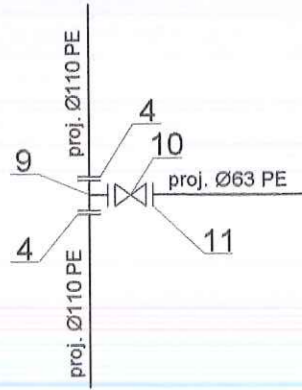
4. Połączenie kołnierzowe do rur PE Ø100/Ø110 HAWLE
5. Trójnik żeliwny kołnierzowy Ø100/Ø80
6. Zasuwa żeliwna kołnierzowa Ø80 typ E nr kat. 4000
7. Hydrant p. poż. nadziemny Ø80 HAWLE



WEGA s.c.		USŁUGI PROJEKTOWE I INWESTYCYJNE T. i J. Strzeleccy 09 - 410 PŁOCK ul. GEN. ANDERSA 26 tel./fax (024) 263-20-41	
OBIEKT: Sieć wodociągowa i kanalizacji sanitarnej wraz z przyłączami do granicy własności Gminy Słupno w ul. Bocianiej w Słupnie, gmina Słupno			
INWESTOR: Gmina Słupno ul. Miszewska 8a, 09 - 472 Słupno		BRANŻA: sanitarna	
TEMAT: Projekt budowlany i wykonawczy sieci wodociągowej i kanalizacji sanitarnej wraz z przyłączami do granicy własności Gminy Słupno			
RYSUNEK: Profil sieci wodociągowej (pkt 8-32 - 24)			
OPRACOWAŁ: inż. Dariusz Umiński	PROJEKTOWAŁ: inż. Teresa Strzelecka Upr. nr 5/90, 82/94	SPRAWDZIŁ: inż. Henryka Kamińska Upr. nr 100/85	
DATA: marzec 2011	SKALA: 1:100/1:500	NR RYS: 27	

26 27 29 30

- 4. Połączenie kołnierzowe do rur PE Ø100/Ø110 HAWLE
- 9. Trójnik żeliwny kołnierzowy Ø100/Ø50
- 10. Zasuwa żeliwna kołnierzowa Ø50 typ E nr kat. 4000
- 11. Połączenie kołnierzowe do rur PE Ø50/Ø63 HAWLE

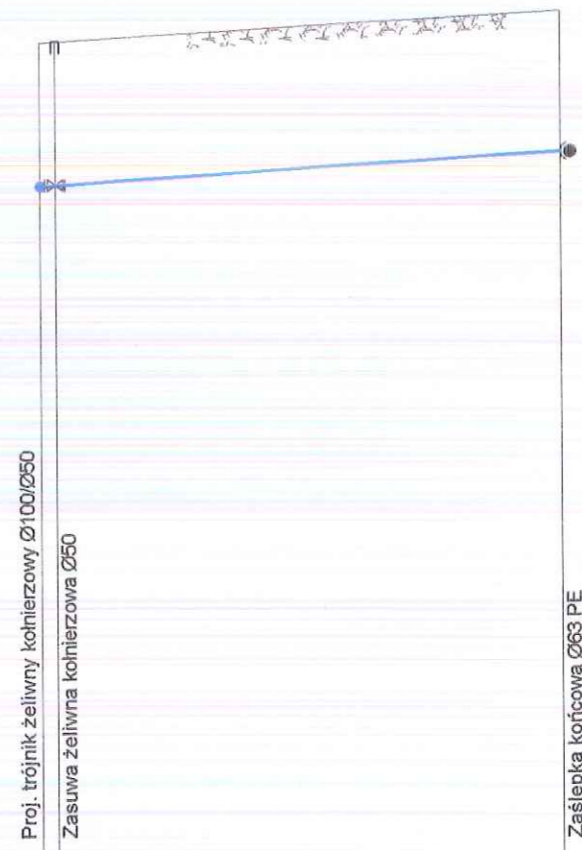


pp.50,00 m.n.p.m.

RZĘDNA TERENU	61,60				
RZĘDNA OSI RUROCIĄGU	59,32				
ZAGŁĘBIENIE	2,28			1,85	60,90
SPADEK / ŚREDNICA	i = 2,0%		i = 1,0%		
	Ø110 PE		Ø63 PE		
DŁUGOŚĆ	6,5 m		38,5 m		
ODLEGŁOŚĆ	0,0m	5,5m	6,5m		45,0m

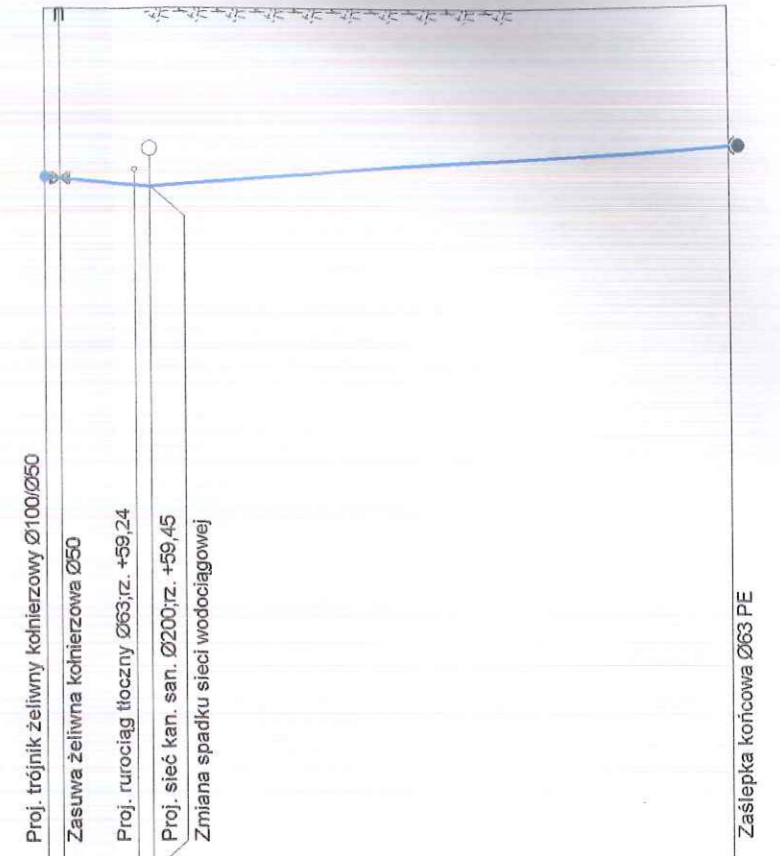
26

35



27

36

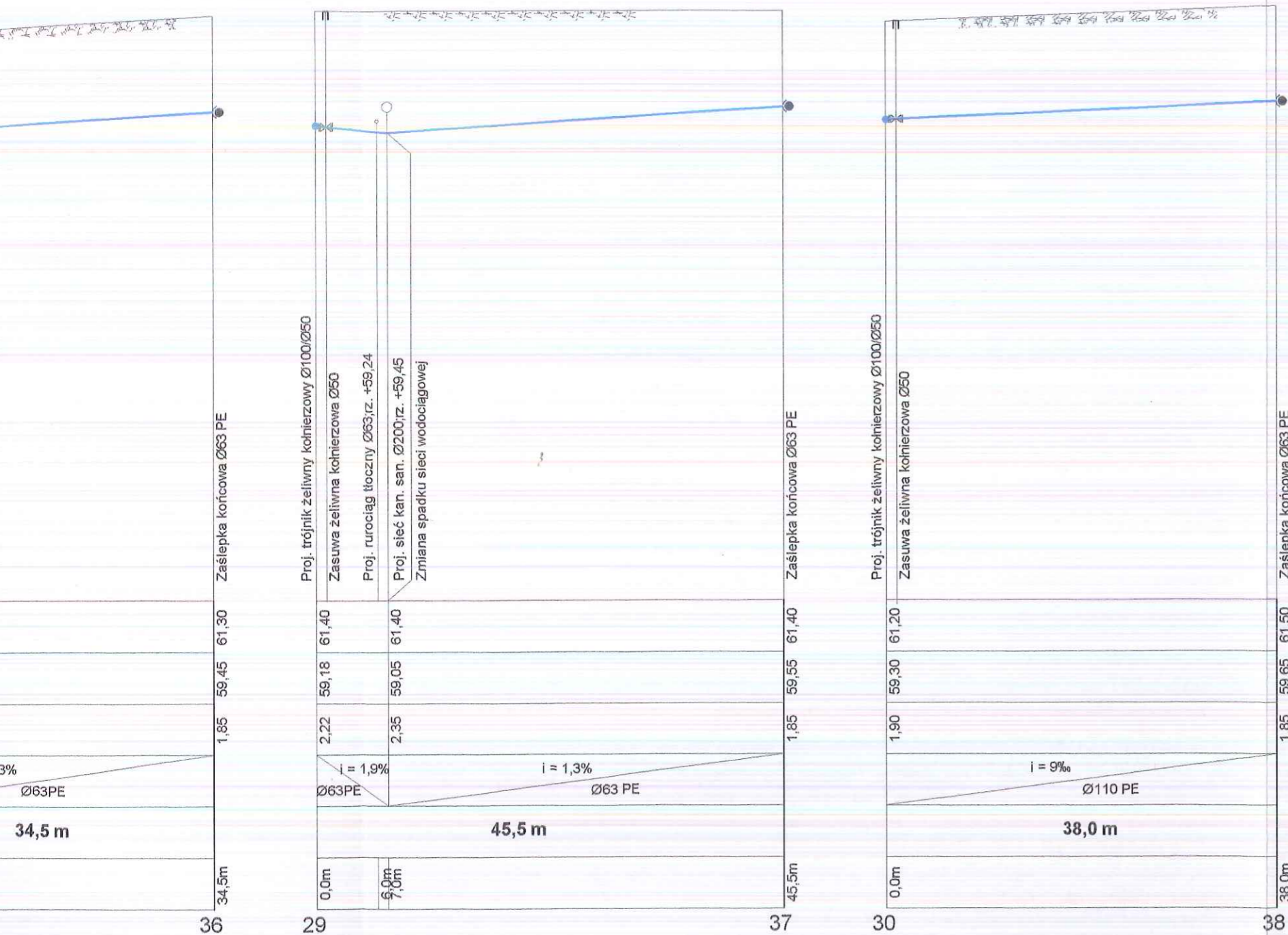


29

37

Proj. trójnik żeliwny kołnierzowy Ø100/Ø50
Zasuwa żeliwna kołnierzowa Ø50

30



WEGA S.C.		USŁUGI PROJEKTOWE I INWESTYCYJNE T. i J. Strzelecki 09 - 410 PŁOCK ul. GEN. ANDERSA 26 tel./fax (024) 263-20-41	
OBIEKT: Sieć wodociągowa i kanalizacji sanitarnej wraz z przyłączami do granicy własności Gminy Słupno w ul. Bocianie w Słupnie, gmina Słupno			
INWESTOR: Gmina Słupno ul. Miszewska 8a, 09 - 472 Słupno		BRANŻA: sanitarna	
TEMAT: Projekt budowlany i wykonawczy sieci wodociągowej i kanalizacji sanitarnej wraz z przyłączami do granicy własności Gminy Słupno			
RYSUNEK: Profil sieci wodociągowej (pkt 26-35, 27-36, 29-37, 30-38)			
OPRACOWAŁ: inż. Dariusz Umiński	PROJEKTOWAŁ: inż. Teresa Strzelecka Upr. nr 5/90, 82/94	SPRAWDZIŁ: inż. Henryka Kamińska Upr. nr 100/85	
DATA: marzec 2011	SKALA: 1:100/1:500	NR RYS:	29