

Skala:  
1:100  
1:500

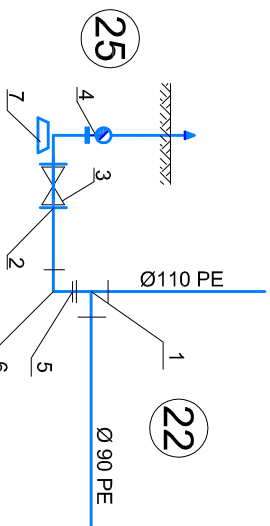
pp. 105,00 m.n.p.m.

RZĘDNA TERENU	114,10
RZĘDNA DNA PRZEPŁYWU	112,30
ZAGŁĘBIENIE	1,80
SPADKI / ŚREDNICE	Ø110 PE
DŁUGOŚĆ	100,50m
ODLEGŁOŚĆ	0,00

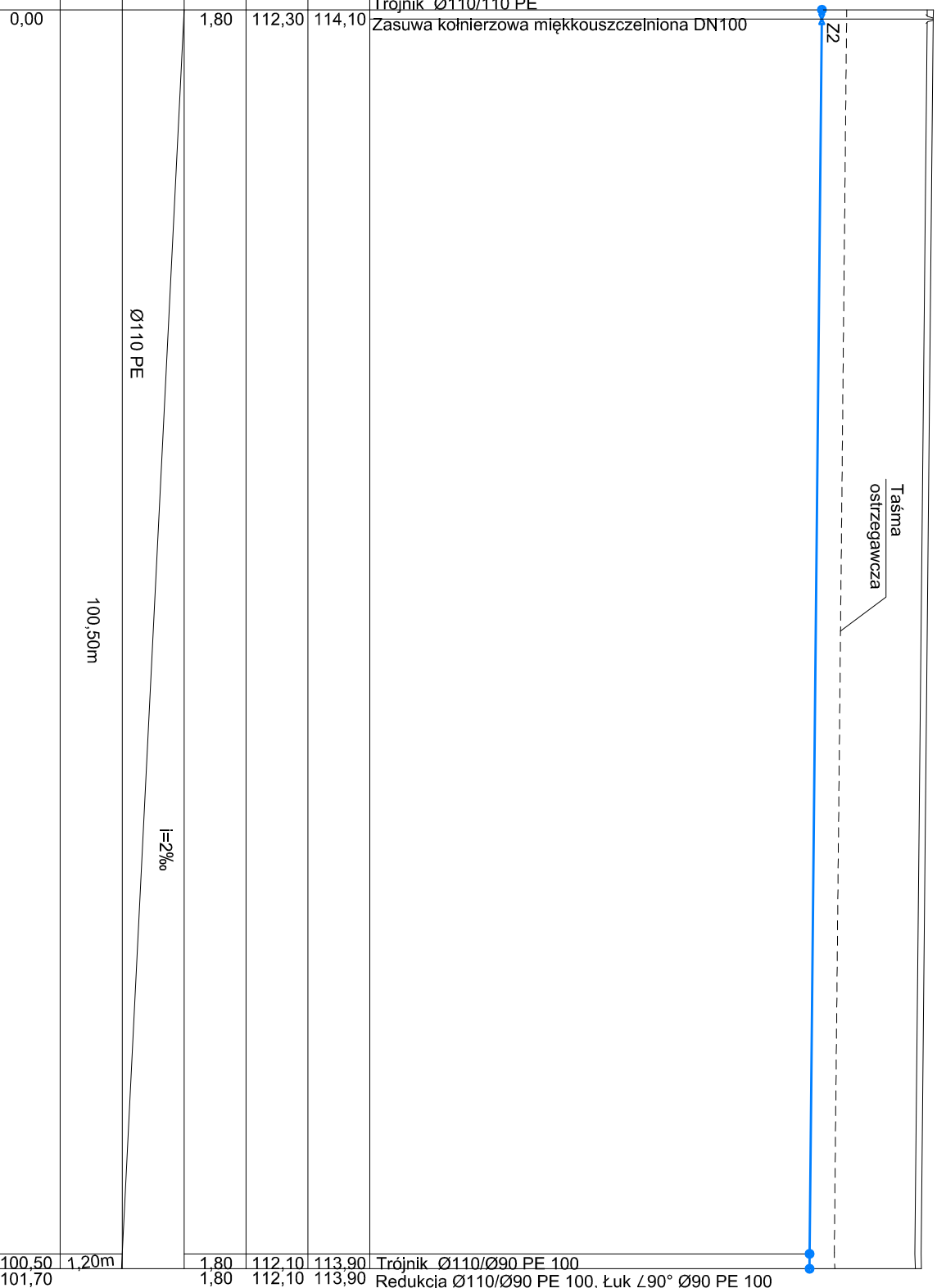
9

Trójnik Ø110/110 PE  
Zasuwa kołnierzowa miękouszczelniona DN100

Taśma ostrzegawcza



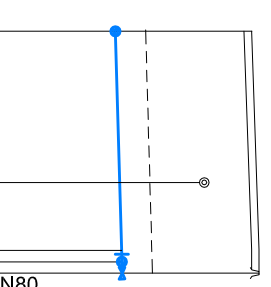
1. Trójnik Ø110/Ø90 PE 100
2. Połączenie kołnierzowe do rur Ø90PE
3. Zasuwa kołnierzowa DN 80
4. Hydrant p. poż. nadziemny Ø80
5. Redukcja Ø110/90PE
6. Łuk 90° Ø90 PE 100
7. Kolano słopowe Ø80
8. opaska do nawiercania Ø90/2"
9. Zasuwa Ø 40



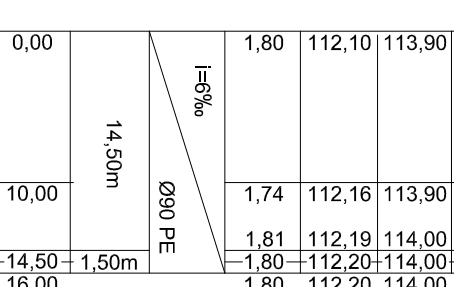
100,50  
101,70

22 25

Trójnik Ø110/Ø90 PE 100  
Redukcja Ø110/Ø90 PE 100, Łuk 90° Ø90 PE 100



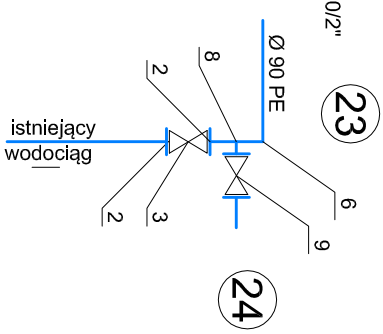
Trójnik Ø110/Ø90 PE 100  
Istniejący kabel teletechniczny  
Łuk 90° Ø90 PE  
Opaska do nawiercania Ø90/2"  
Zasuwa kołnierzowa miękouszczelniona DN80  
połączenie z istniejącą siecią wodociągową



14,50m  
10,00

22 22

23 24



**WEGA S.C.**

USŁUGI PROJEKTOWE I INWESTYCYJNE T. I. J. Strzelecy

OBIEKT: Sieć wodociągowa wraz z przyłączami w Nowym Gulczewie, obręb PGR Gulczewo, gm. Słupno

INWESTOR: Gmina Słupno ul. Miszewska 8a, 09-472 Słupno

RYSunEK: Profil sieci wodociągowej 9 - Z3

BRANZA: sanitarna

PROJEKTOWAŁ: inż. Teresa Strzelecka Upr. nr 5/90, 82/84

SPRAWDZIŁ: inż. Henryka Kamińska Upr. nr 100/85

DATA: Marzec 2018

SKALA: 1:100 / 1:500

NR RYS: 5