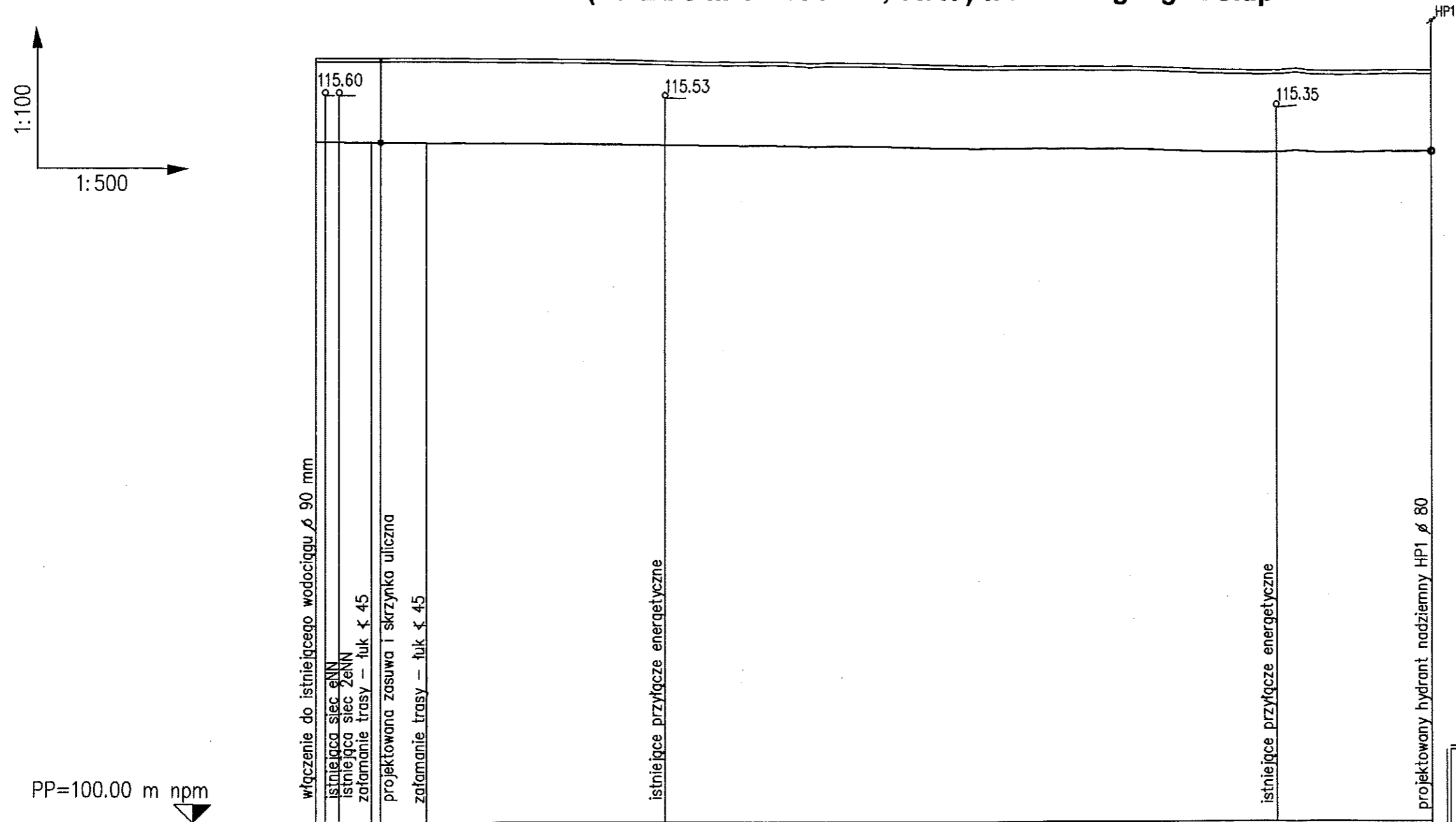


## Budowa rozdzielczej sieci wodociągowej w drodze o nr ewid. 56/12 (do dz. o nr ewid. 56/16, 56/17) w m. Szeligi - gm. Słupno



PP=100.00 m npm

RZĘDNA TERENU PROJEKTOWANA - m	116.40	116.40	116.40	116.40	116.10	116.10	projektowany hydrant nadziemny HP1 ø 80	
RZĘDNA OSI - m	114.60	114.60	114.60	114.59	114.59	114.46	114.33	
ZAGŁĘBIENIE - m	1.80	1.81	1.81	1.82	1.82	1.74	1.74	
SPADEK - %, ŚREDNICA - mm, MATERIAŁ	$i = 0.2\%$						$\varnothing 90$ mm PE	
ODLEGŁOŚĆ KOLIZJI - m	0.00	0.00	3.50	5.00	25.50	66.00	17.00	
DŁUGOŚĆ, ODLEGŁOŚĆ -m	0.00	6.00	6.00	6.00	12.00	108.50	120.50	
OZNACZENIE	1	2	3				4	

MIAŁO Usługi inżynierskie - Sądowe PROJEKTOWANIE I NADZORY Inżynier Stanisław Rosicka		Budowa rozdzielczej sieci wodociągowej w drodze o nr ewid. 56/12 (do dz. o nr ewid. 56/16, 56/17) w m. Szeligi - gm. Słupno		Nr rys.: 2
Tytuł rysunku : <b>SIEĆ WODOCIĄGOWA - PROFIL 1-4</b>				
Inwestor : <b>GMINA SŁUPNO; 09-472 SŁUPNO, z siedzibą ul. Miszevska 8a</b>				
Branża sanitarna	Imię i nazwisko	Nr uprawnień	Data	Podpis
Projektant	inż Roman Garwacki	1081 z dnia 16.03.1981r.	01.2012r.	
Sprawdzający	inż Adam Słupkowski	MAZ/0053/PWOS/03	Skala 1:100/1:500	