



Oryginalna Polska S.A.
 Zakład Budowlany
 Dział Elektryczny i Zarządzania Zasobami
 ul. M. W. Piłsudskiego 14/16, 26-600 Radom
 Zabezpieczenie do projektu
 Nr 195/93/10-BD-RZ-2014
 Nr 2014-2-10-01-2014

PED		Nazwa projektu:	
Projekt Ekspertyzy Dokumentacja		Przebudowa drogi gminnej w miejscowości Borowiczki Pieńki - Liszyno	
Typ projektu:		Typy rysunków:	
ZAGOSPODAROWANIE TERENU		Inwestor:	
PROJEKTOWAŁ:		podpis	
- branża konstr. - budowlana		inż. Ewa Wawrzyńska upr. 80/87	
- branża drogowa		mgr inż. Henryk Lamparski upr. 10/194	
- branża elektryczna		Jadwiga Stasiak upr. 29/89	
- branża elektryczna		inż. Marek Trzaska upr. 63/85	
- branża sanitarna		inż. Roman Garwacki upr. 10/81	
SPRAWDZAJĄCY		Nr umowy: 2/2014 z dnia 21.01.2014 r.	
- branża elektryczna		Data opracowania: 10.05.2014 r.	
SPRAWDZAJĄCY		Nr rys. 1.6	
- branża sanitarna		Skala 1:500	
Stanowisko:		Branża:	
drogowa, sanitarna, elektryczna			



LEGENDA :

BRANŻA DROGOWA

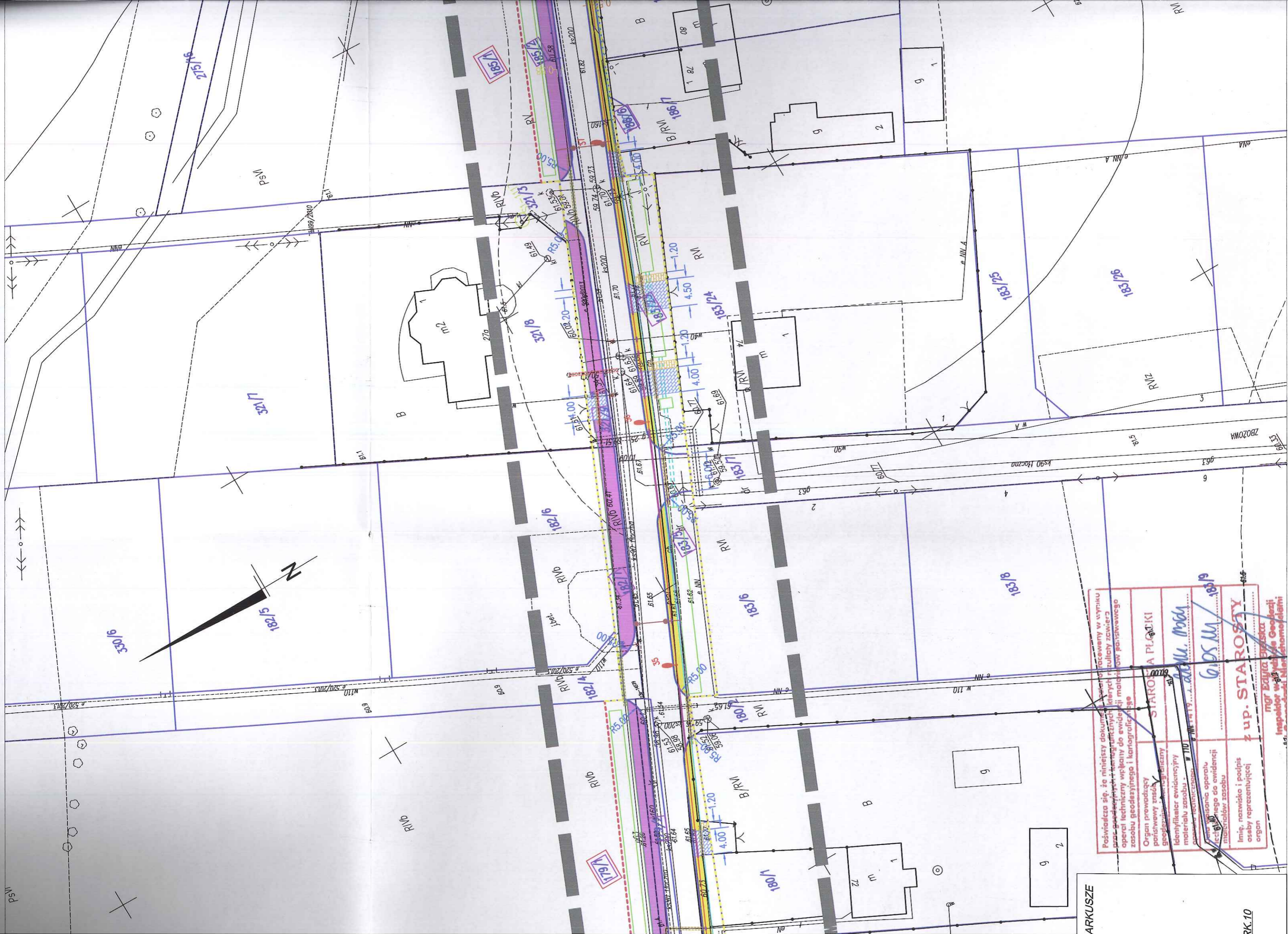
- jezdnia o nawierzchni asfaltowej
- chodnik z jednokierunkową ścieżką rowerów o nawierzchni asfaltowej
- chodnik polbruk gr 8 cm
- projektowane wjazdy z polbruk gr. 8 cm
- projektowane dojeżdża do furtek z polbruk gr. 8 cm
- istniejące granice działek
- granica pasa drogowego po istniejących granice działek
- granica pasa drogowego powstała po podziale istniejących działek
- działki objęte poracowaniem
- działki objęte poracowaniem podlegające podziałowi
- przepisy na istniejącej sieci teletechnicznej
- przepisy na istniejącej sieci elektrycznej
- przepisy na istniejącej sieci gazowej
- przepisy na istniejącej sieci wodociągowej
- istniejące granice działek powstałe w wyniku podziału wykonanego przez Gminę Słupno, który jest w trakcie uprawomocnienia

BRANŻA ELEKTRYCZNA

- proj. kabel oświetleniowy
- proj. słup oświetleniowy wys 9m z oprawą
- istniejąca stacja transformatorowa 15/04 KV

BRANŻA SANITARNA

- przepisy pod zjazdami z tworzyw sztucznych fi 300
- rowy przydrożne
- projektowana sieć kanalizacji deszczowej
- projektowany osadnik wód deszczowych
- projektowany separator wód deszczowych
- projektowany wylot do rowu/rzeki
- przesunięcie zasuwu wodociągowej i hydrantu

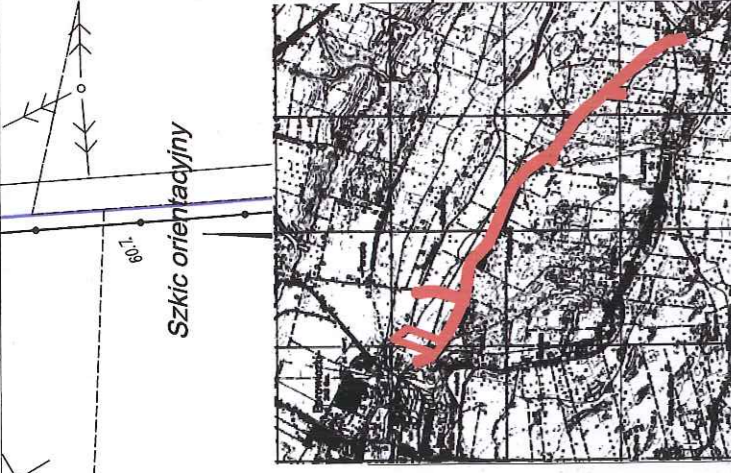
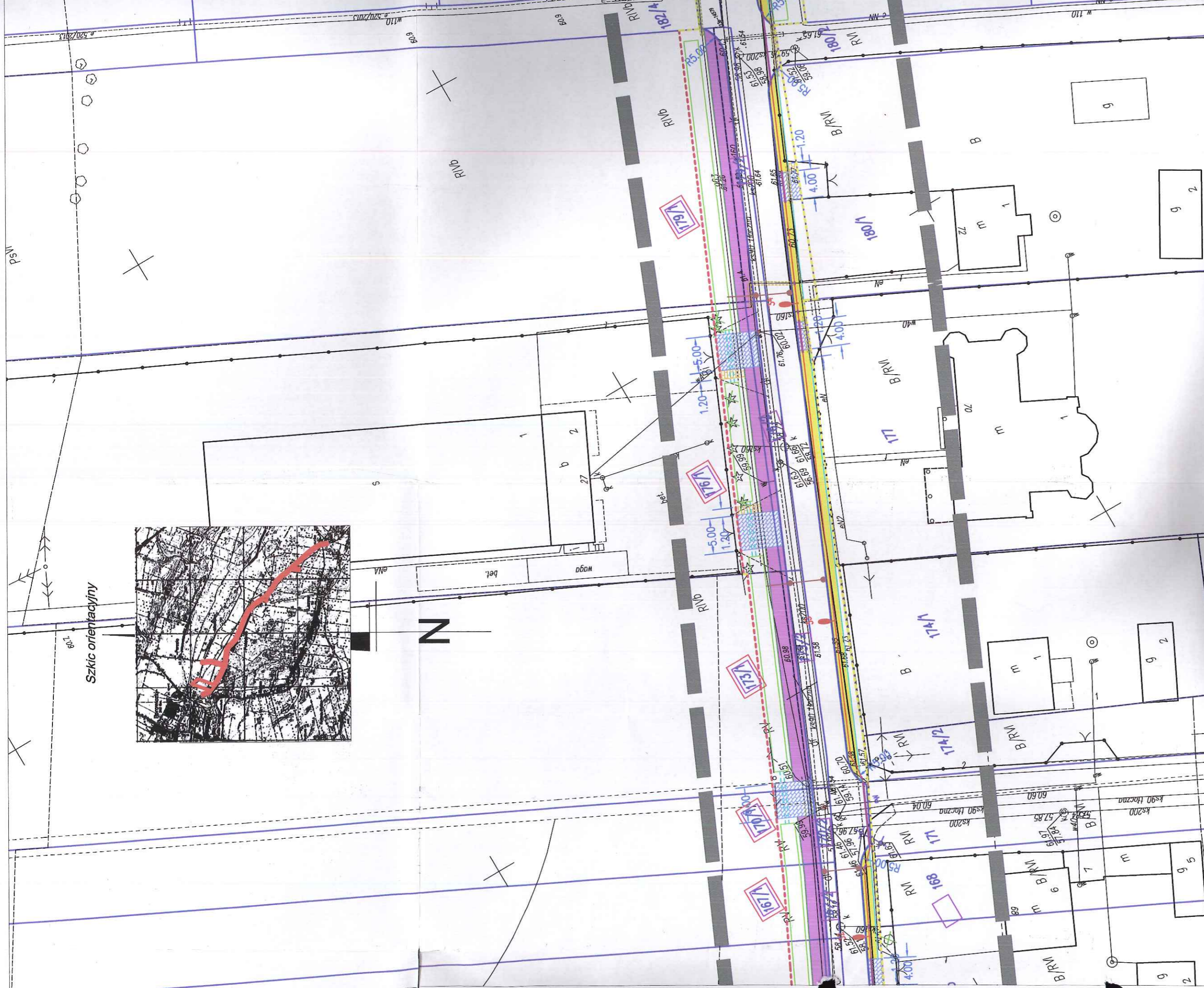


ARKUSZE

ARK.10

<p>Poswiadcza się, że niniejszy dokument jest prawdziwym i wiarygodnym odwzwinięciem w wyroku planu geodezyjnego i technicznych, których rezultaty zawiera operat techniczny włączony do ewidencji map i planów państwowego zasobu geodezyjnego i kartograficznego.</p>	<p>Organ prowadzący państwową służbę geodezyjną i kartograficzną</p> <p>STAROSTA PŁOCKI</p> <p><i>[Signature]</i></p>
<p>Identyfikator ewidencyjny materiału zasobu państwowego</p> <p>605 M</p>	<p>Imię, nazwisko i podpis osoby reprezentującej organ</p> <p>z up. STAROSTY</p> <p><i>[Signature]</i></p>

mgr Edyta Szaska
Inspektor w Wydziale Geodezji
Miejscowości Mianochomole



Szkic orientacyjny

DiD biuro inżynieri i geodezji
Doruch Dymitrski
 09-407 Płock, ul. Jankowa 10/74
 al./tm 024 364 30 94, fax 0 91 445 114
 NIP: 758-178-99-24, REGON: 611379887

141912-2 - gm. Słupno
 141912_2.0003 - Borowicki Pierki
 KERG - 6640.383.2014
 Płock, dn. 20.03.2014 r.

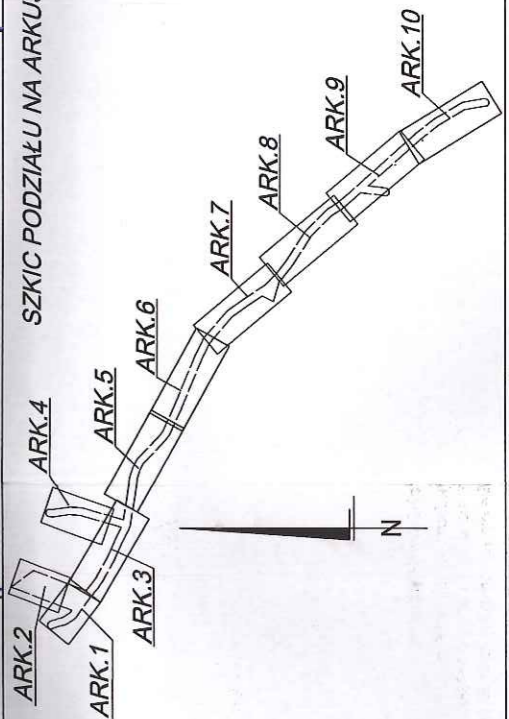
MAPA DO CELÓW PROJEKTOWYCH

SKALA 1:500
 układ wsp.: płaskich - 2000 s. 7, wysokościowy - Kronsztad 60
ARKUSZ NR 6

- ■ ■ ■ ■ - oznaczenie zakresu opracowania
- ■ ■ ■ ■ - Brak służebności gruntowych w zakresie opracowania
- ■ ■ ■ ■ - Nie wykluca się istnienia w terenie urządzeń podziemnych - nie pokazanych na mapie
- ■ ■ ■ ■ - które nie zostały odnaleziona podczas wykonywania inwentaryzacji geodezyjnych, lub które nie zostały zgłoszone do inwentaryzacji przed zasypianiem.

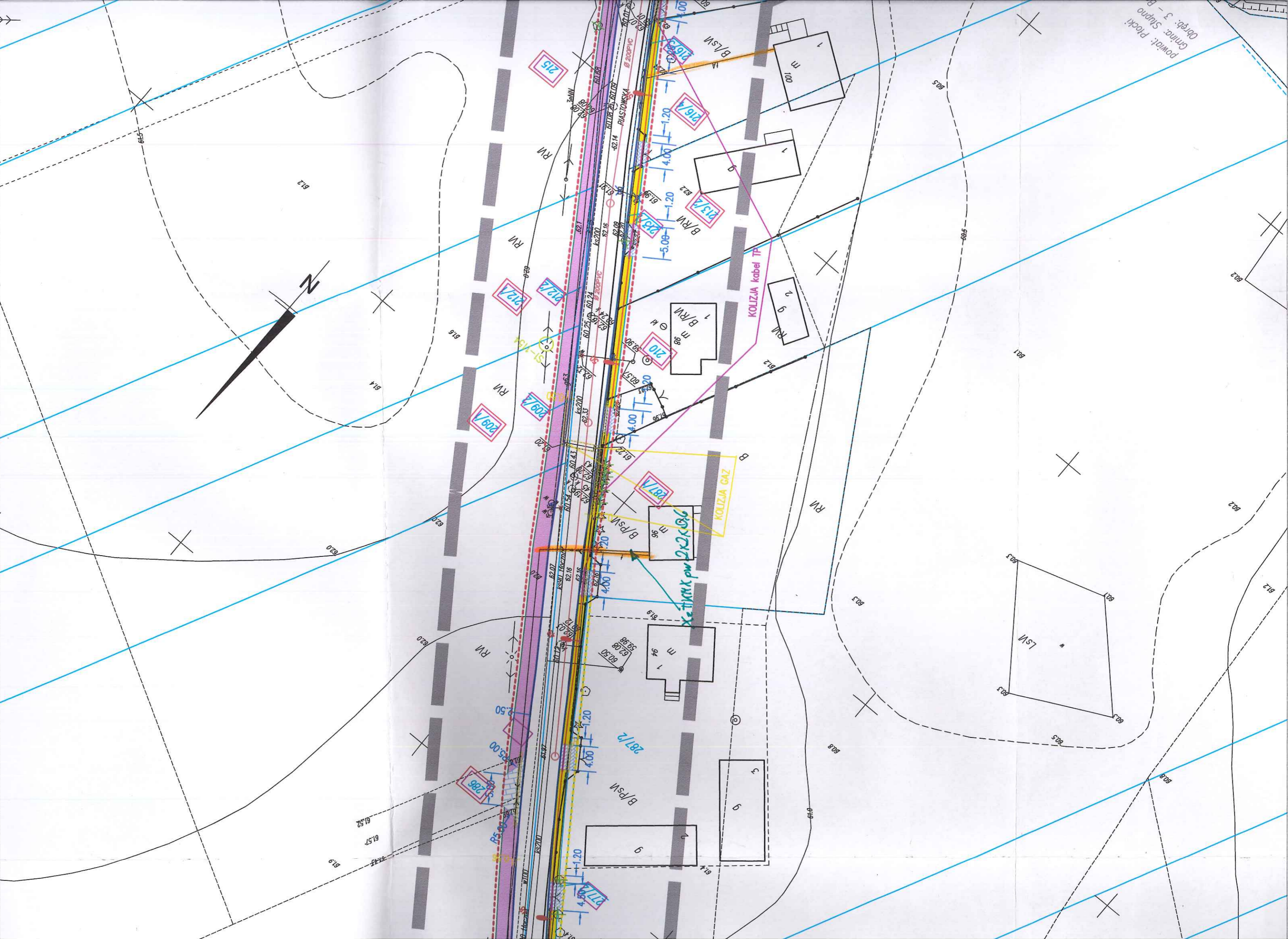
GEODETA INŻYNIERY
mgr inż. Doruch Dymitrski
nr. geod. 18891

SZKIC PODZIAŁU NA ARKUSZE



Powołano się, że niniejszy dokument jest zgodny z przepisami technicznymi i kartograficznymi, a operat techniczny włączył do ewidencji materiałowy zasobu geodezyjnego i kartograficznego.	Organ prowadzący parafowany znakiem geodezyjnym.
Identyfikator ewidencyjny materiału zasobu geodezyjnego.	Identyfikator ewidencyjny materiału zasobu geodezyjnego.
Nazwa operacji technicznej.	Nazwa operacji technicznej.
Imię, nazwisko i podpis osoby reprezentującej organ.	Imię, nazwisko i podpis osoby reprezentującej organ.

mgr inż. Doruch Dymitrski
 Inspektor w...
 z up. STA



powiad: Plocki
Gmnc: Sušno
Orędz: 3 - B

N

X=TYTUŁX pwr 2x2x0,6

KOLIZJA kabel TP

KOLIZJA GAZ

209/1

209/2

209/3

209/4

210

213/1

213/2

216/1

216/2

212

212

212

212

212

212

212

212

212

212

212

212

212

212

212

212

212

212

212

212

212

212

212

212

212

212

212

212

212

212

212

212

212

212

212

212

212

212

212

212

212

212

212

212

212

212

212

212

212

212

212

212

212

212

212

212

212

212

212

212



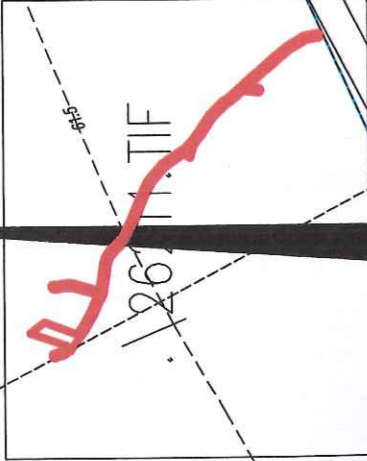
XzTKHX PW 25x4096

KONIZJA kabel TP

ARKUSZE

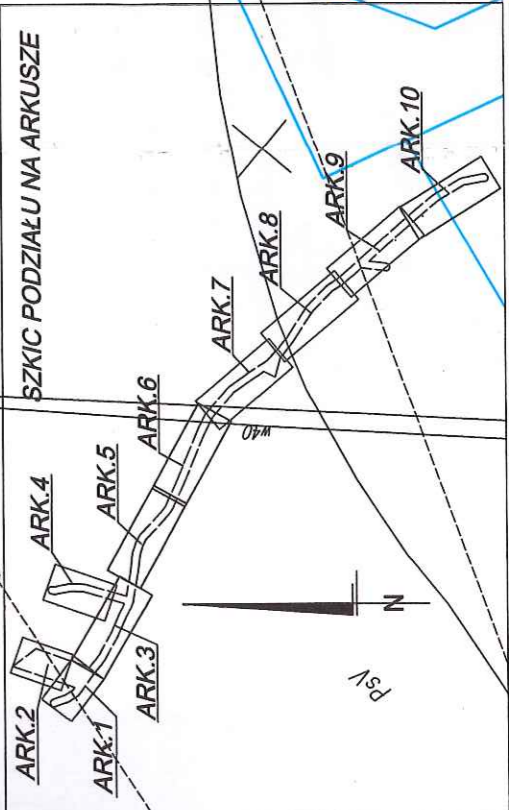
ARK.10

Szkic orientacyjny



N

SZKIC PODZIAŁU NA ARKUSZE



141912_2 - gm. Stupno
 141912_2.0003 - Borowiczki Pienki
 KERG - 6640.343.2014
 Płock, dn. 20.03.2014 r.

MAPA DOCELIWYCH/PROJEKTOWYCH

SKALA 1:500

układ wsp.: płaskich - 2000 s.t., wysokościowy - Kronsztad 60.

ARKUSZ NR 7

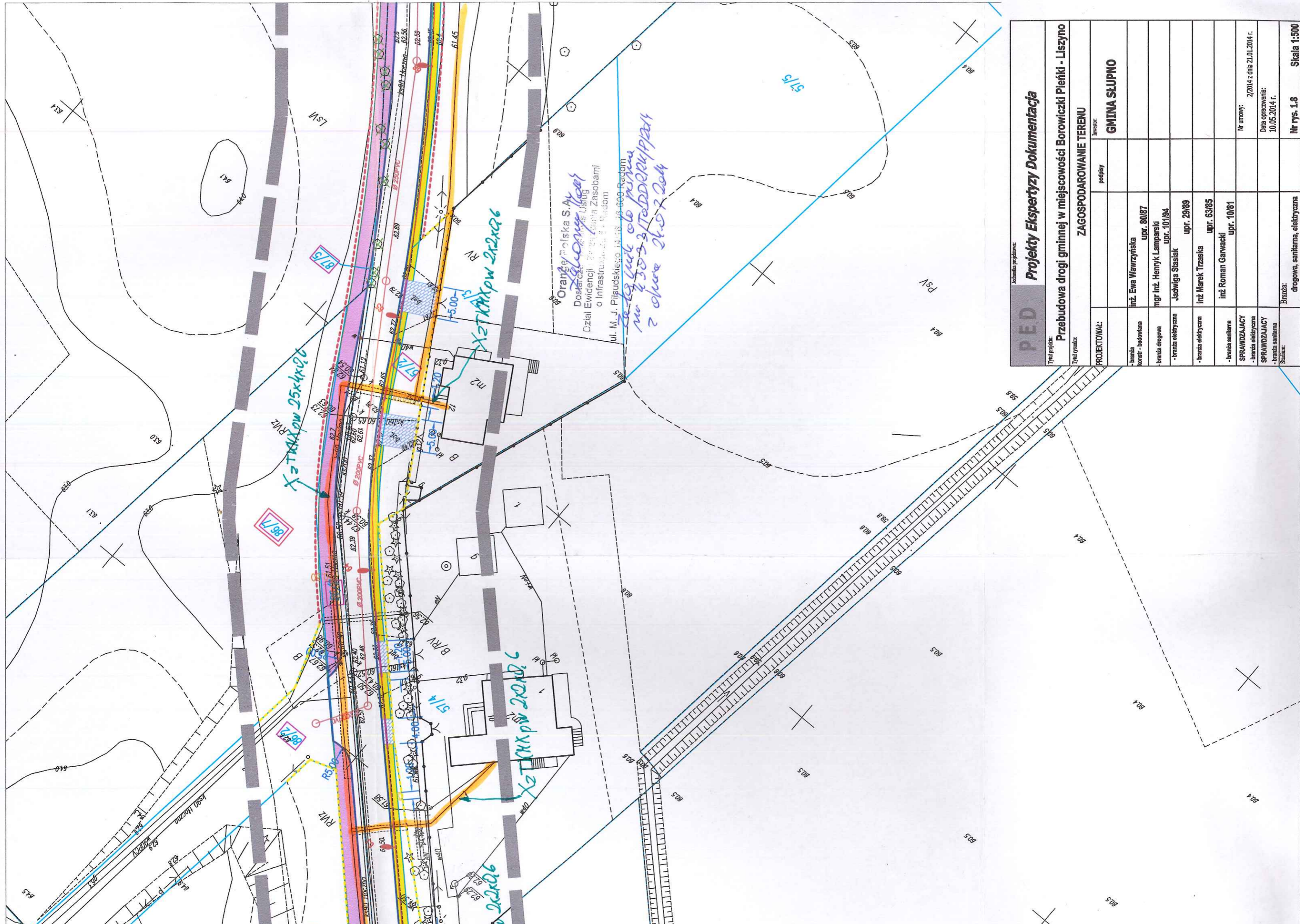
--- - oznaczenie zakresu opracowania

Brak służebności gruntowych w zakresie opracowania

Nie wyklucza się istnienia w terenie urządzeń podziemnych nie pokazanych na mapie

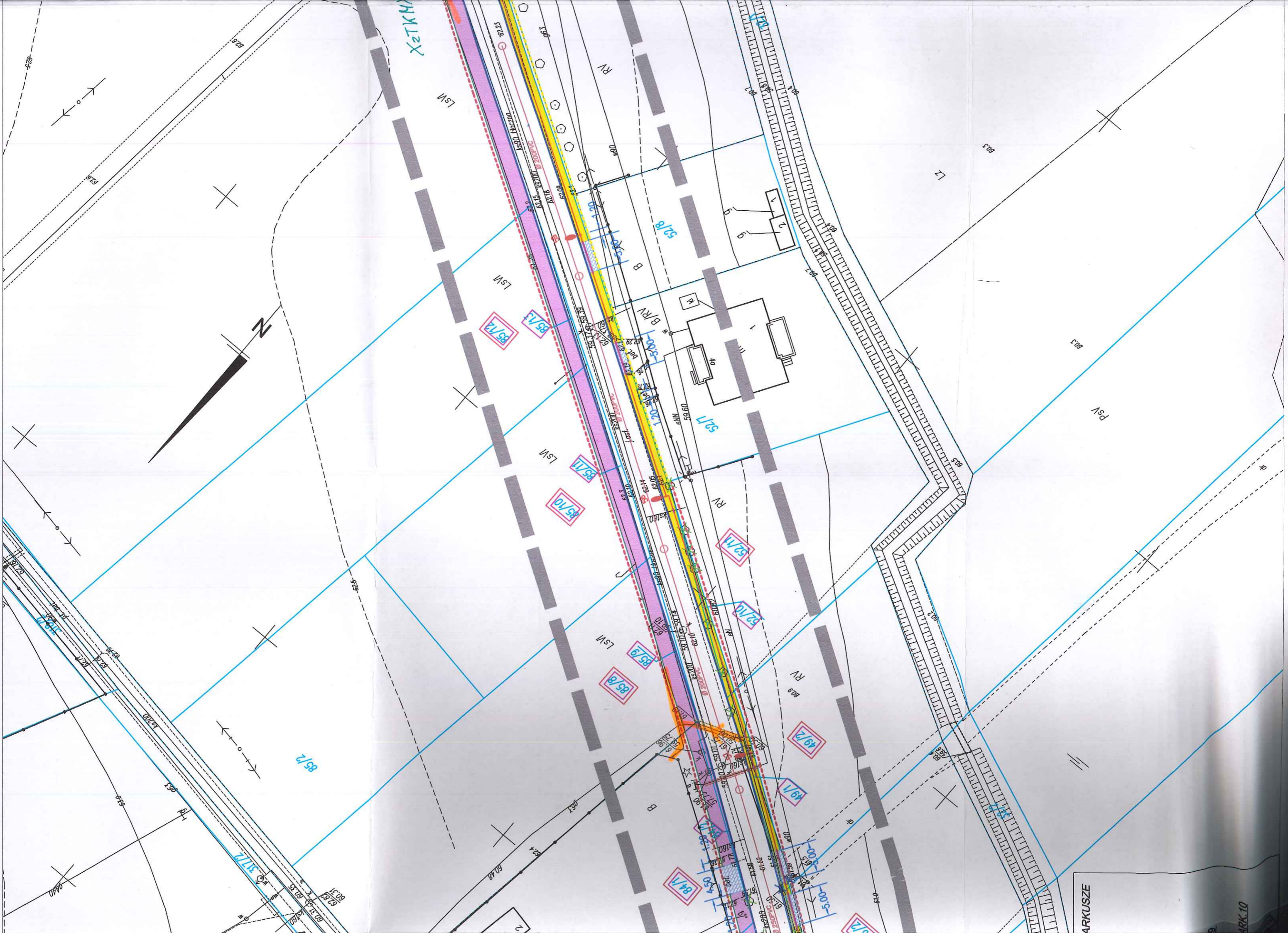
- które nie zostały odnalezione podczas wykonywania inwentaryzacji geodezyjnych,

lub które nie zostały zgłoszone do inwentaryzacji przed zasypaniem.



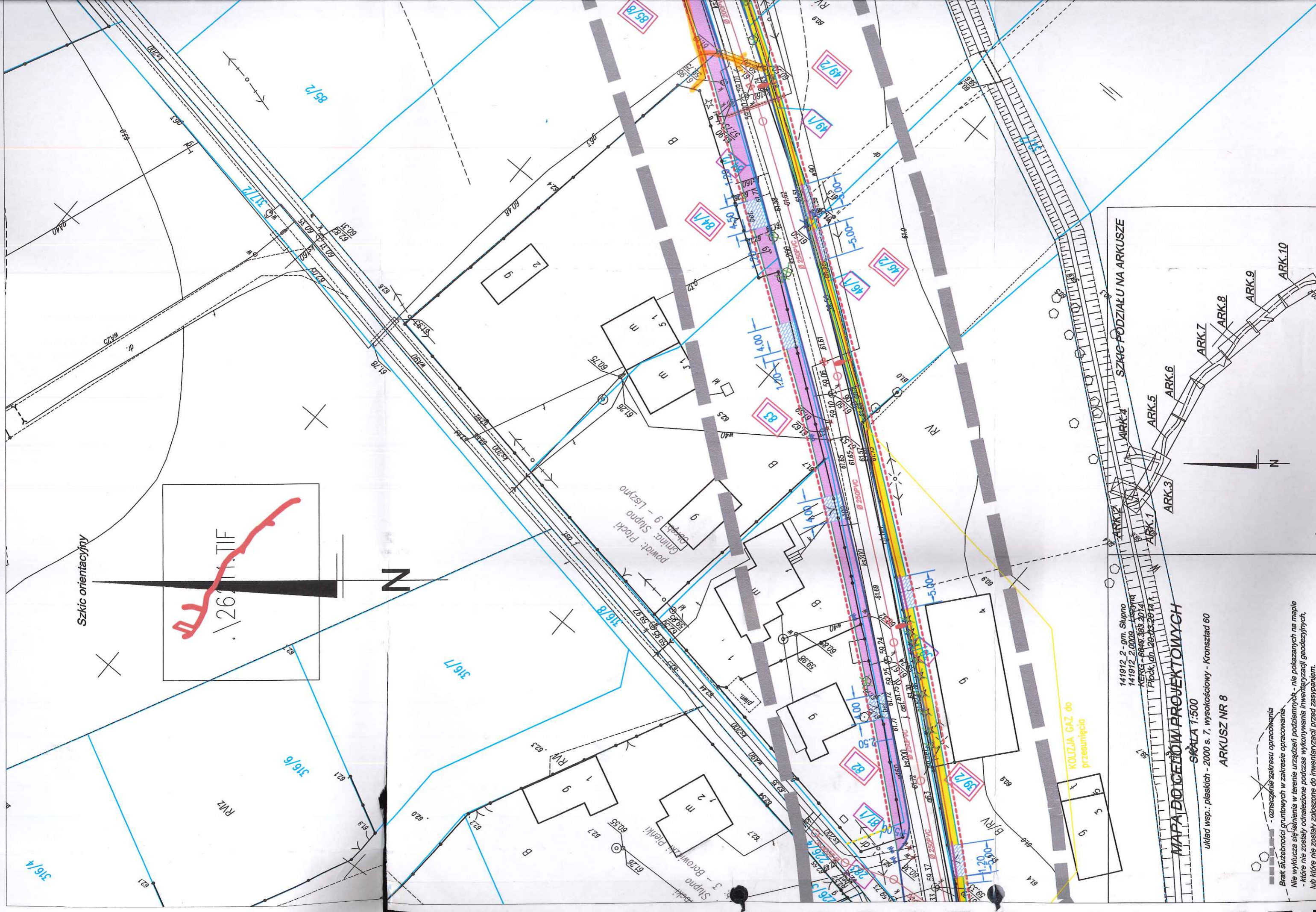
Oranżowa Polska S.A.
 Dostawca Usług
 o Infrastrukturze i Zasobami
 ul. M. J. Piłsudskiego 14-18 50-600 Radom
 z obrotu 26.07.2014

PED		Zobowiązanie projektowe	
Projekt Ekspertyzy Dokumentacja			
Przebudowa drogi gminnej w miejscowości Borowiczki Pieńki - Liszyno			
ZAGOSPODAROWANIE TERENU			
Typ projektu:		Inwestor:	
Typ rysunku:		GMINA SŁUPNO	
PROJEKTOWAŁ:	podpis		
- branża konstr. budowlana	inż. Ewa Wawrzyńska	upr. 80/87	
- branża drogowa	mgr inż. Henryk Lamparski	upr. 101/94	
- branża elektryczna	Jadwiga Stasiak	upr. 29/89	
- branża elektryczna	inż. Marek Trzaska	upr. 63/85	
- branża sanitarna	inż. Roman Garwacki	upr. 10/81	
SPRAWDZAJĄCY			
- branża elektryczna			
SPRAWDZAJĄCY			
- branża sanitarna			
Studium:			
Branża:	drogowa, sanitarna, elektryczna		
Nr umowy:	2/2014 z dnia 21.01.2014 r.		
Data opracowania:	10.05.2014 r.		
Nr rys. 1.8			Skala 1:500

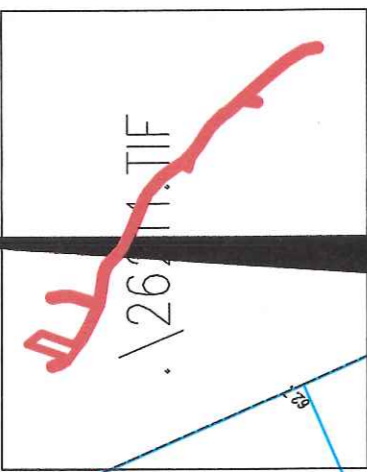


ARKUSZE

ARK. 10



Szkic orientacyjny



141912 2 - gm. Słupno
 141912 2.0009 - Łęczyca
 KERG - PR40.383.2014
 Płock, dn. 12.02.2014

MAPA DECYZIOWYCH PROJEKTOWYCH

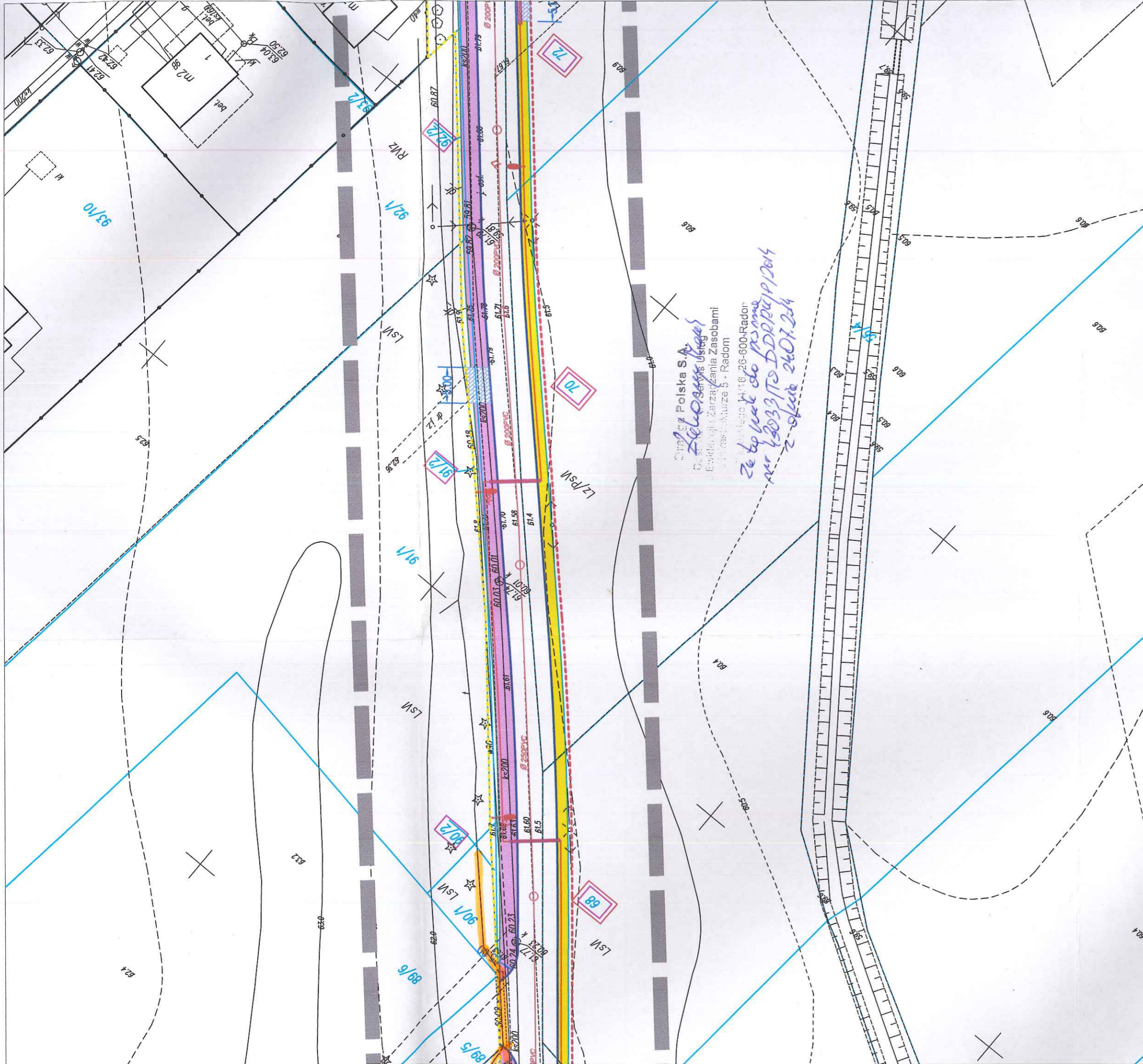
SKALA 1:500

układ wsp.: płaskich - 2000 s. 7, wysokościowy - Kronsztad 60

ARKUSZ NR 8

- - - - - oznaczenie zakresu opracowania
- Brak służebności gruntowych w zakresie opracowania
- Nie wyklucza się istnienia w terenie urządzeń podziemnych - nie pokazanych na mapie
- które nie zostały odnotowane podczas wykonywania inwentaryzacji geodezyjnych, lub które nie zostały zgłoszone do inwentaryzacji przed zasypaniem.

KOLIZJA GAZU DO PRZESUNIĘCIA



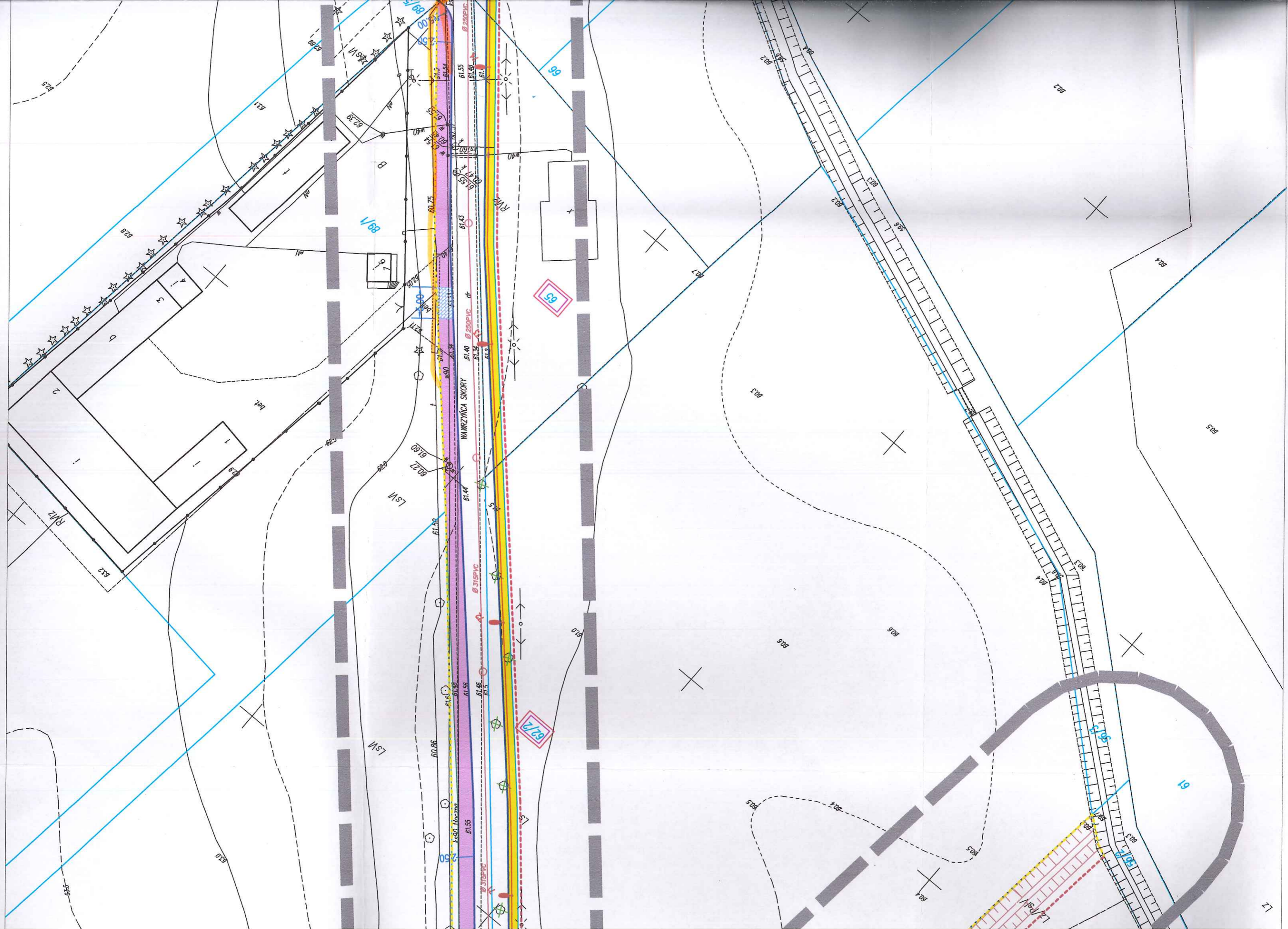
Zobowiązanie do projektu
 14.10.2014
 Zobowiązanie do projektu
 10.05.2014

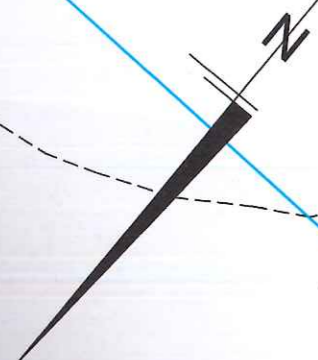
PED
 Inwestycja projektowa:

Projekt Ekspertyzy Dokumentacja

Tytuł projektu: Przebudowa drogi gminnej w miejscowości Borowiczki Piętki - Liszyno
 Tytuł rysunku: ZAGOSPODAROWANIE TERENU

PROJEKTOWAŁ:	Inwestor:	
	podpis	GMINA SŁUPNO
- branża konstr. - budowlana	inż. Ewa Wawrzyńska	upr. 80/87
- branża drogową	mgr inż. Henryk Lamparski	upr. 101/94
- branża elektryczną	Jadwiga Słasiak	upr. 29/89
- branża elektryczną	inż. Marek Trzaska	upr. 63/85
- branża sanitarna	inż. Roman Garwacki	upr. 10/81
SPRAWDZAJĄCY		
- branża elektryczną		
SPRAWDZAJĄCY		
- branża sanitarna		
Stronum:	Branża:	drogowa, sanitarna, elektryczna
	Nr umowy:	2/2014 z dnia 21.01.2014 r.
	Data opracowania:	10.05.2014 r.
	Nr rys. 1.9	Skala 1:500



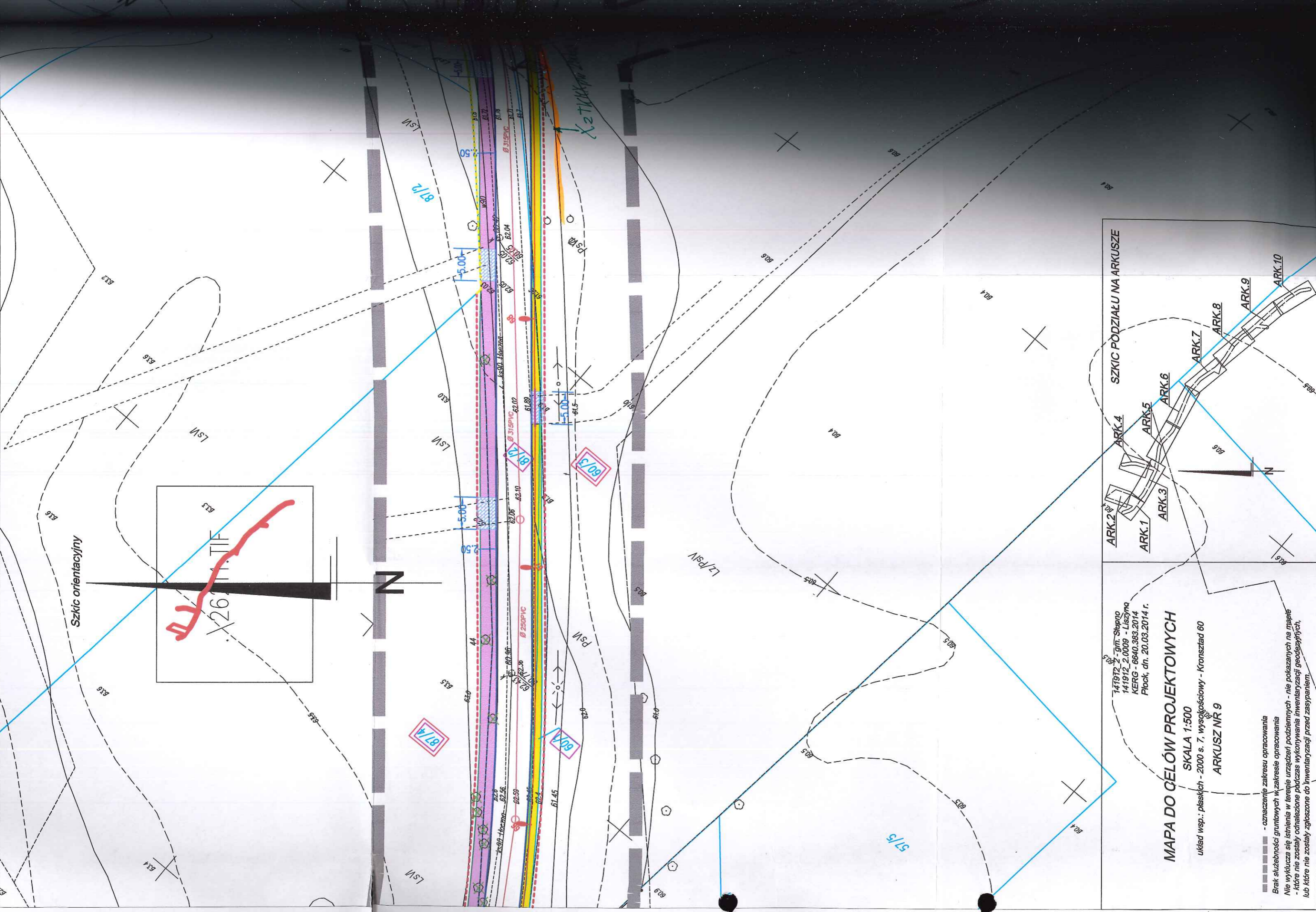


XZTKHXpw 25x4xQ6
XZTKHXpw 25x4xQ6

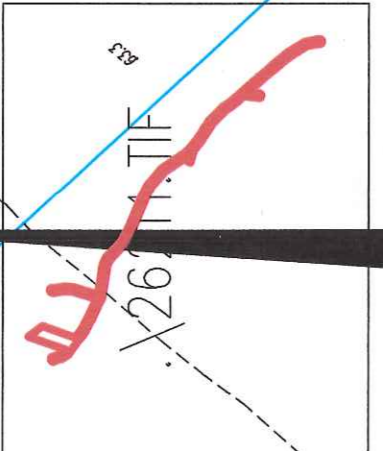
Projektowany oddział rowu
na poziomie i=0,2%

OSZE





Szkic orientacyjny



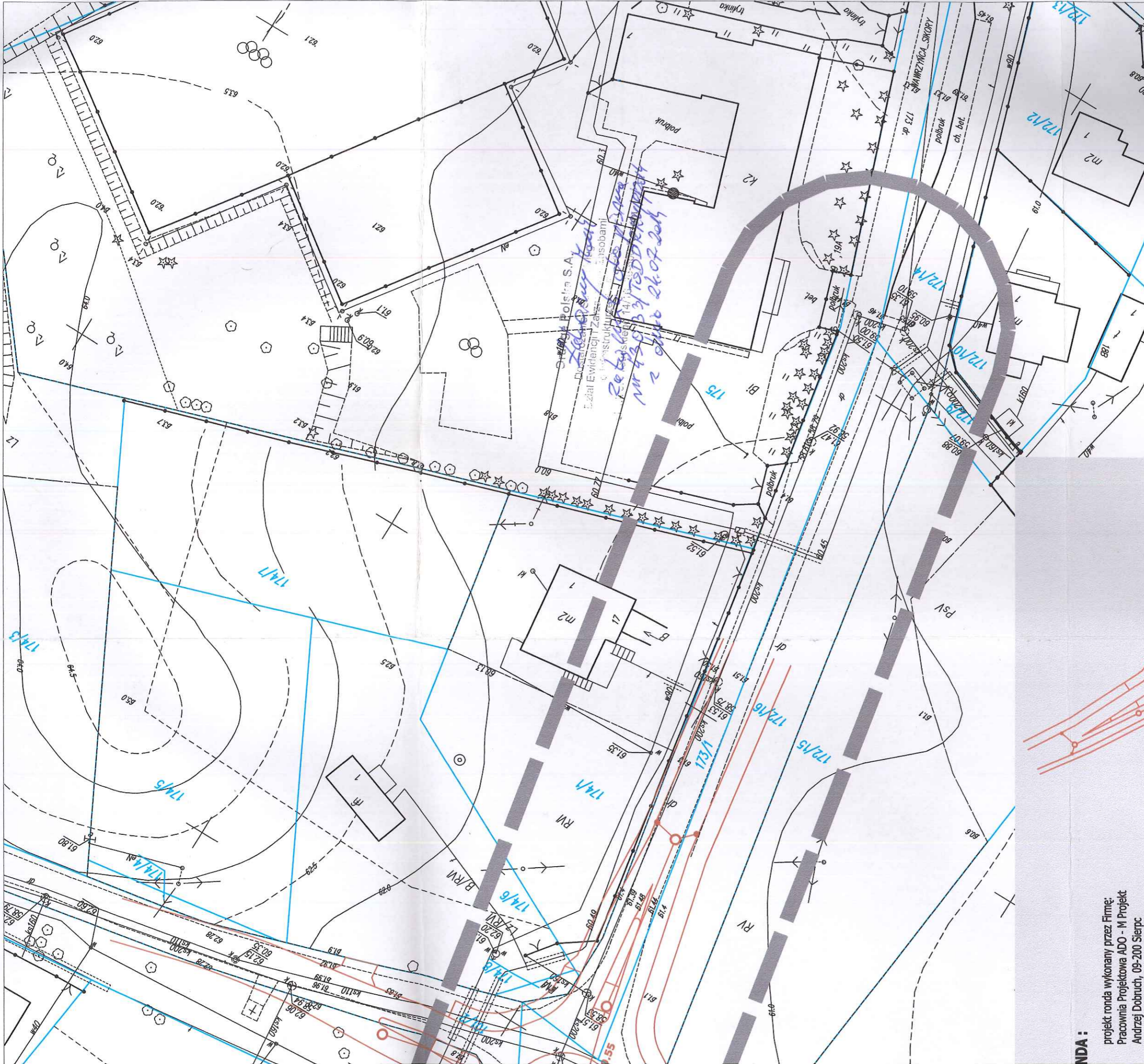
141912 - gm. Stępcino
 141912_2.0009 - Liszyno
 KERG - 6640.383.2014
 Płock, dn. 20.03.2014 r.

MAPA DO CEŁÓW PROJEKTOWYCH

SKALA 1:500
 układ wsp. : płaskich - 2000 s. 7, wysokościowy - Kronsztađ 60
 ARKUSZ NR 9

SZKIC PODZIAŁU NA ARKUSZE

- - oznaczenie zakresu opracowania
- Brak służebności gruntowych w zakresie opracowania
- Nie wyklucza się istnienia w terenie urządzeń podziemnych - nie pokazanych na mapie
- które nie zostały odnotowane podczas wykonywania inwentaryzacji geodezyjnych,
- lub które nie zostały zgłoszone do inwentaryzacji przed zasypaniem.



WANDA :

projekt ronda wykonany przez Firmę:
Pracownia Projektowa ADO - M Projekt
Andrzej Dobruć, 09-200 Sierpc

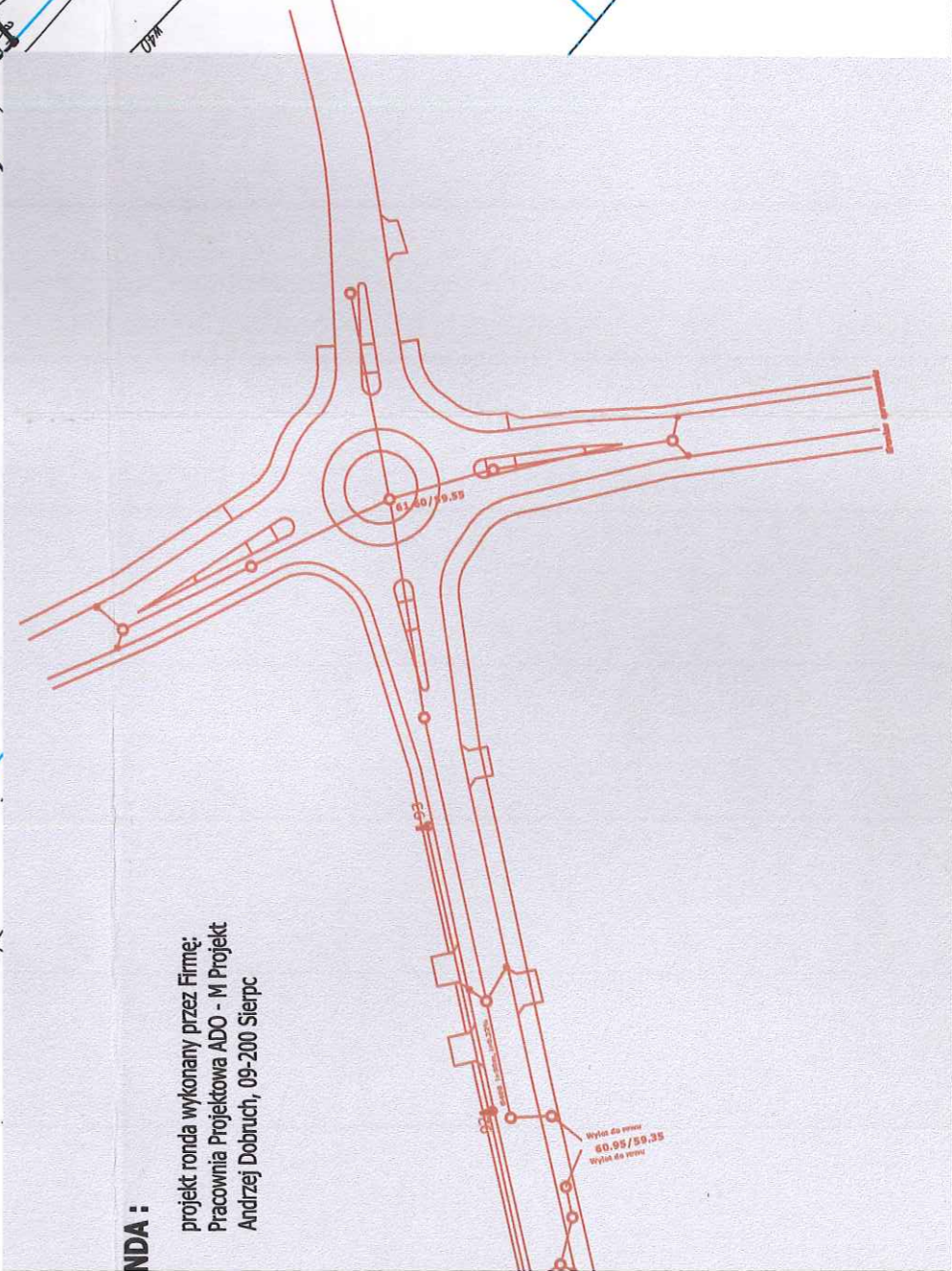
Zobowiązanie projektanta:

PED

Projekt Ekspertyzy Dokumentacja

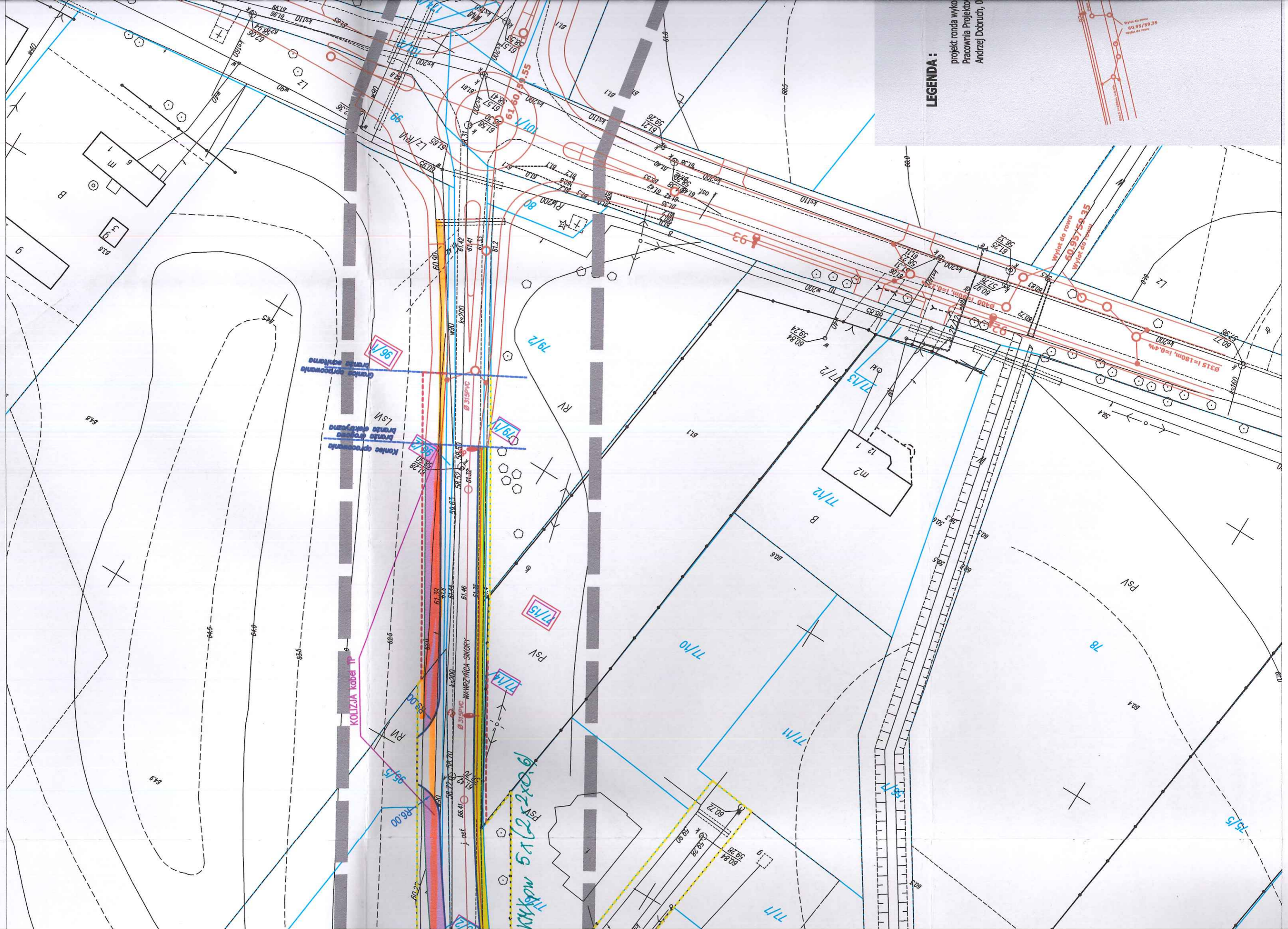
Tytuł projektu: Przebudowa drogi gminnej w miejscowości Borowiczki Pienki - Liszyno
Tytuł rysunku: ZAGOSPODAROWANIE TERENU

PROJEKTOWAŁ:	podpis	Imię i nazwisko	Skala	
- branża konstr. - budowlana		inż. Ewa Wawrzyńska upr. 80/87	GMINA SŁUPNO	
- branża drogowa		mgr inż. Henryk Lamparski upr. 10/194		
- branża elektryczna		Jadwiga Stasiak upr. 29/89		
- branża elektryczna		inż. Marek Trzaska upr. 63/85		
- branża sanitarna		inż. Roman Garwacki upr. 10/81		
SPRAWDZAJĄCY				
- branża elektryczna		SPRAWDZAJĄCY - branża elektryczna	Nr umowy: 2/2014 z dnia 21.01.2014 r. Data opracowania: 10.05.2014 r.	
- branża sanitarna		SPRAWDZAJĄCY - branża sanitarna		
Skala:	Projektant: drogowa, sanitarna, elektryczna		Nr rys. 1.10	Skala 1:500



LEGENDA:

projekt ronda wyko
Pracownia Projektowa
Andrzej Dobrucki, 0





X2TKXpw 2x2x06

X2TKXpw 50x4x06

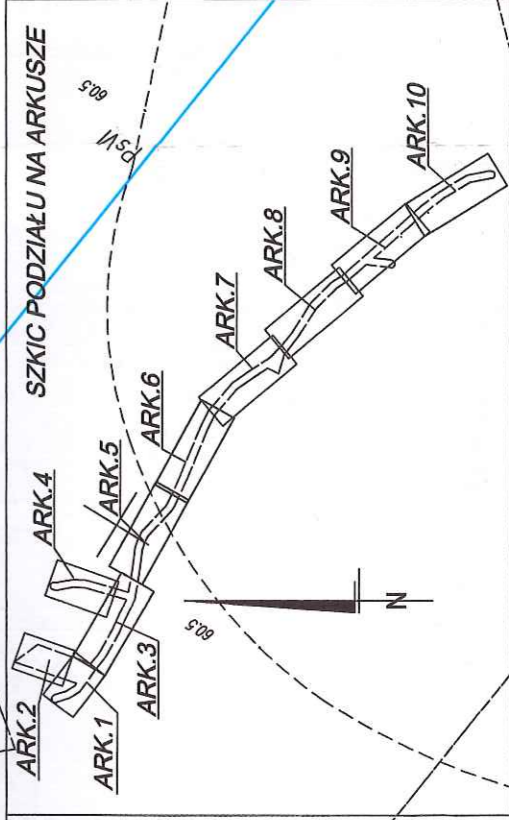
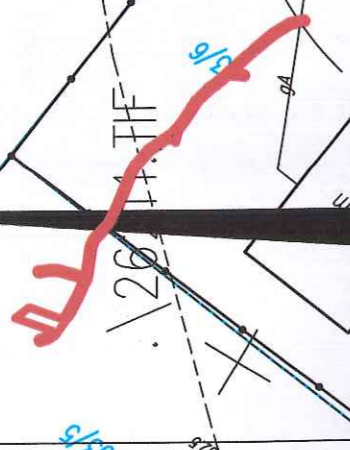
X2TKXpw 35x4x06

X2TKXpw 50x4x06





Szkic orientacyjny



141912.2 - gm. Słupno
 141912.2.0009 - Liszyno
 KERG - 6640.383.2014
 Płock, dn. 20.03.2014 r.

MAPA DO CELÓW PROJEKTOWYCH

SKALA 1:500

układ wsp. : płaskich - 2000 s. 7, wysokościowy - Kronsztad 60

ARKUSZ NR 10

- — — — — - oznaczenie zakresu opracowania
- — — — — - Brak służebności gruntowych w zakresie opracowania
- — — — — - Nie wykluca się istnienia w terenie urządzeń podziemnych - nie pokazanych na mapie
- — — — — - które nie zostały odnotowane podczas wykonywania inwentaryzacji geodezyjnych, lub które nie zostały zgłoszone do inwentaryzacji przed zasypaniem.