

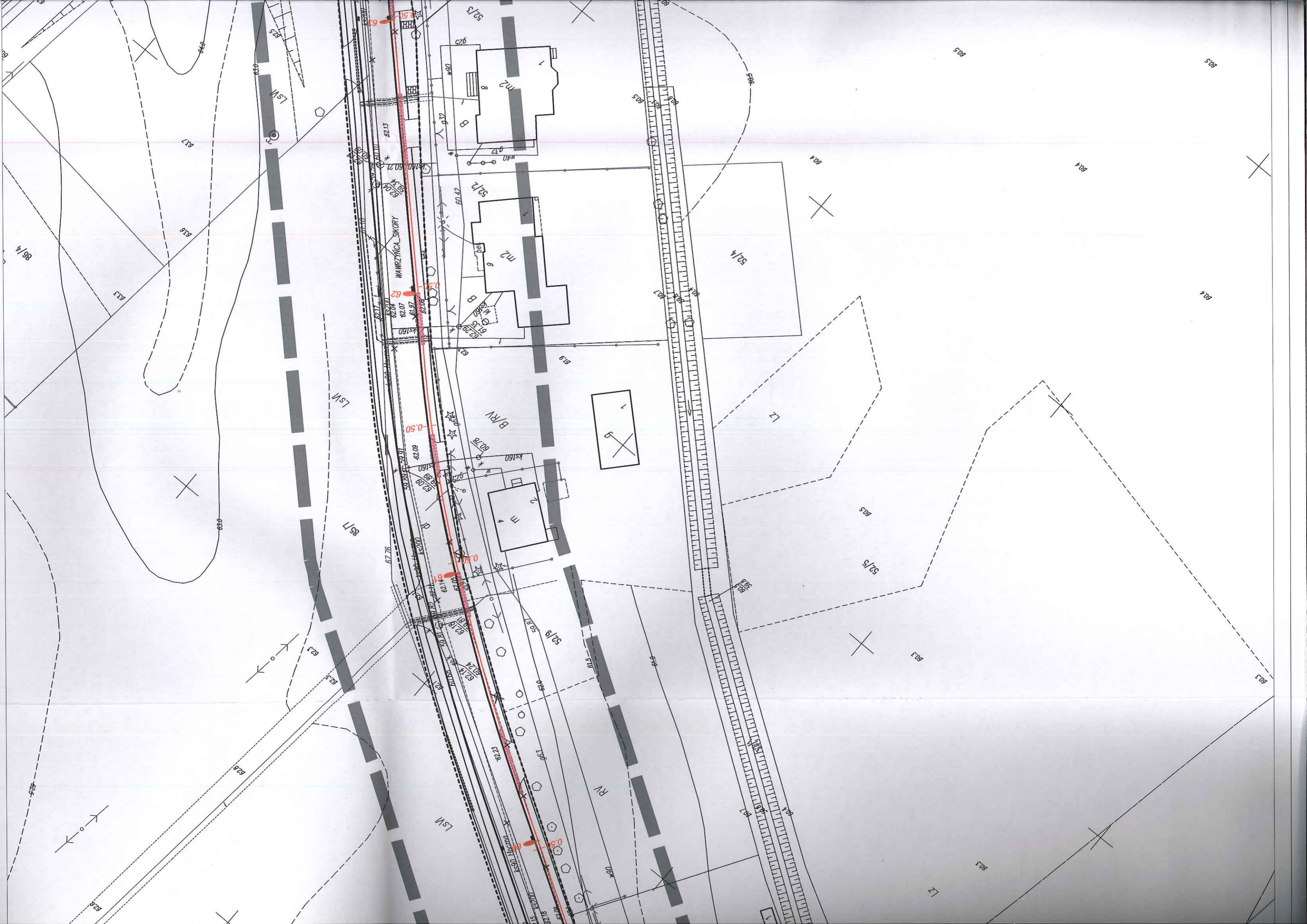
STARSZA PŁOCZKA GOSPODARSTWA
 Dokumentacja projektowa
 dla: elektryczny styk, prace, wodociąg, STARSZA PŁOCZKA GOSPODARSTWA
 była przedmiotem umowy koordynacyjnej przy wywodzeniu w siedzibie Starostwa Powiatowego w Płocku ul. Słoneczna 33 w formie zebrania zainteresowanych podmiotów / za pomocą środków komunikacji elektronicznej i uzgodniono projektację.
 Nr GGN-III.6630. 331 9016
 Jadwiga Stasiak
 Inż. Leszek Stasiak
 Dyrektor Biura Technicznego i Gospodarczego Urzędu Miejskiego w Płocku
 Uprawnienie budowlane do projektowania i kierowania robotami budowlanymi w specjalności elektrycznej
 Nr ewid. 147173/3180

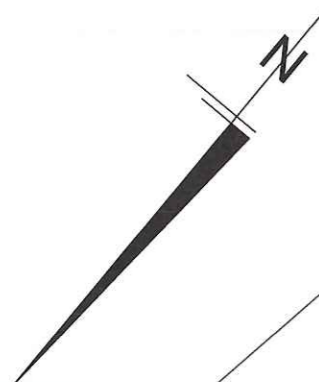
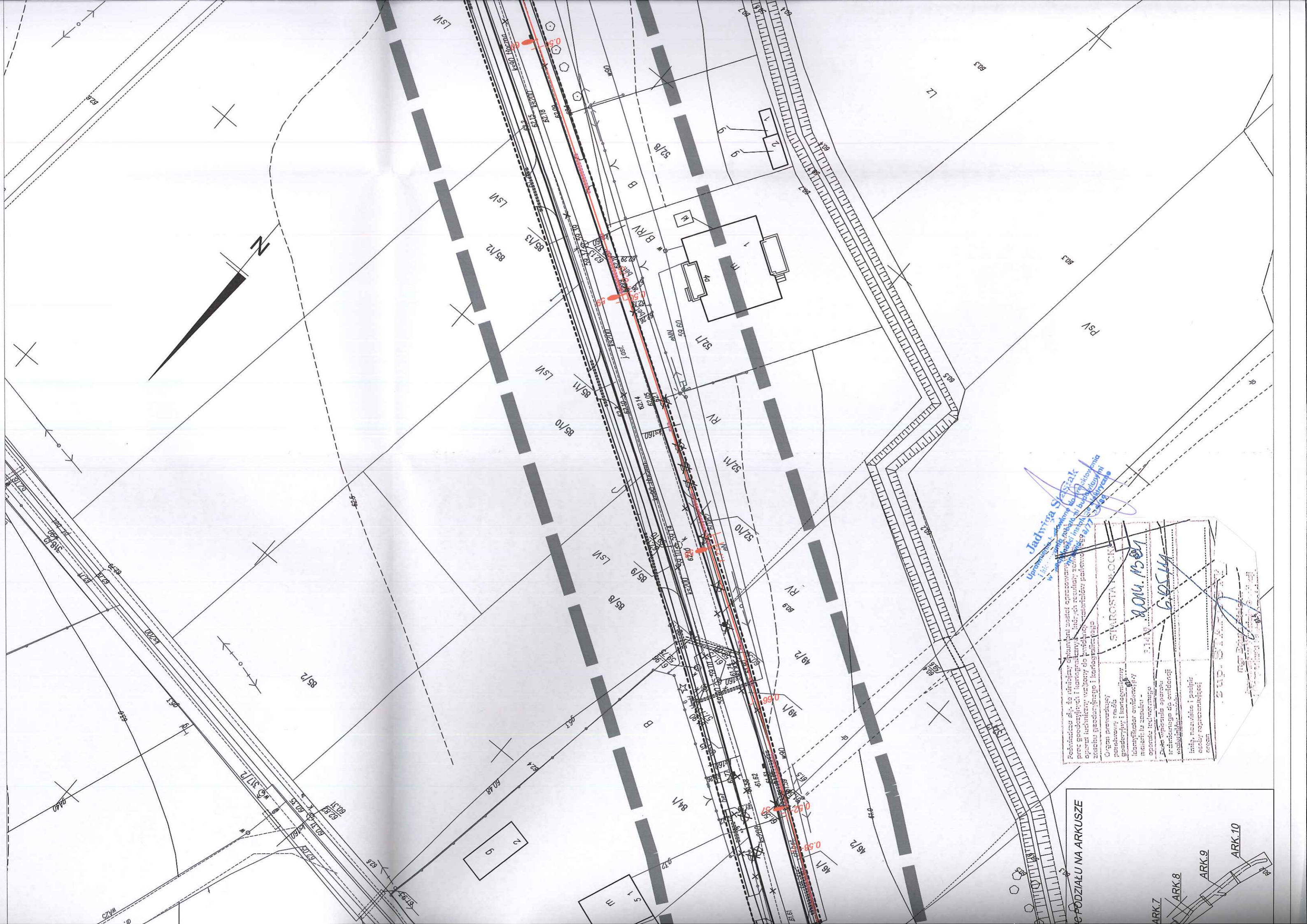
44-

PE D Projekt Ekspertyzy Dokumentacja

Tytuł rysunku: Przebudowa drogi gminnej w miejscowości Borowiczki Pienki - Liszyno		OŚWIETLENIE DROGI BOROWICZKI PIENKI - LISZYNO	
PROJEKTOWAŁ: - branża elektryczna	NAZWISKO I IMIĘ Jadwiga Stasiak	NR UPRAWNIENIŃ: upr. 29/89	podpis
SPRAWDZAJĄCY - branża elektryczna	inż Marek Trzaska	upr. 63/85	Data opracowania: 10.06.2016 r.
Studium: Budowlano-Wykonawcze	Branża: ELEKTRYCZNA		Nr rys. E-6

- BRANŻA ELEKTRYCZNA
- proj. kabel oświetleniowy
 - proj. słup oświetleniowy wys 9m z oprawą
 - proj. przepusty na proj. kabel oświetleniowym
 - szafa sterownicza oświetlenia
 - przełożenie kabla elektrycznego
 - proj. złącze dla przepompowni
 - przepusty na ist. sieci energetycznej





Jadwiga Sławak
 Urzędniczy i techniczny...

Podpisano s.t. że niniejszy plan jest sporządzony przez geodęzyjczkę i kartografkę... Urząd Miejski w...	STARIOSTA WŁOCHY <i>ANNA. MBEN</i> <i>G. P. S. 14</i>
---	---

GE-PÓDZIAŁU NA ARKUSZE
 ARK.7
 ARK.8
 ARK.9
 ARK.10

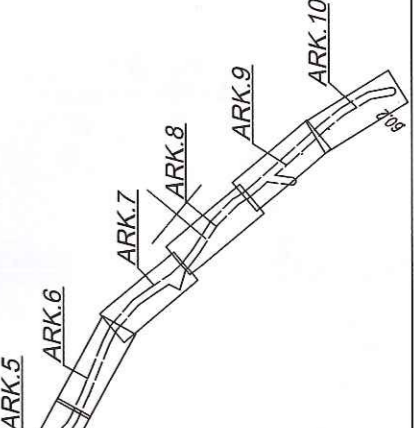
Pobudowa st. do stacjonaryjnego pomiaru oprócz pomiaru przez geodezyjnych i kartograficznych i ich obrotów w oparciu techniczny w celu do projektacji, w szczególności z obszaru geodezyjnego i kartograficznego.

Organ prowadzący:
 paraskowy radca
 geodezyjny i kartograficzny
 Identyfikator ewidencyjny
 numeru: 13 2004 - 60
 organu technicznego

Podpisano:
 J. K. K. K.
 13.11.13

S. ROSTA
 S. ROSTA
 S. ROSTA

SZKIC PODZIAŁU NA ARKUSZE



141912.2 - am. Słupno
 141912.2.0009
 KERG - 8644.383.2014
 T. Płock, ul. L. 20-22-2014

MAPA DOŁĄCZENIOWA PROJEKTOWYCH

SKALA 1:500

układ wsp. płaskich - 2000 s. 7, wysokościowy - Kronsztad 60

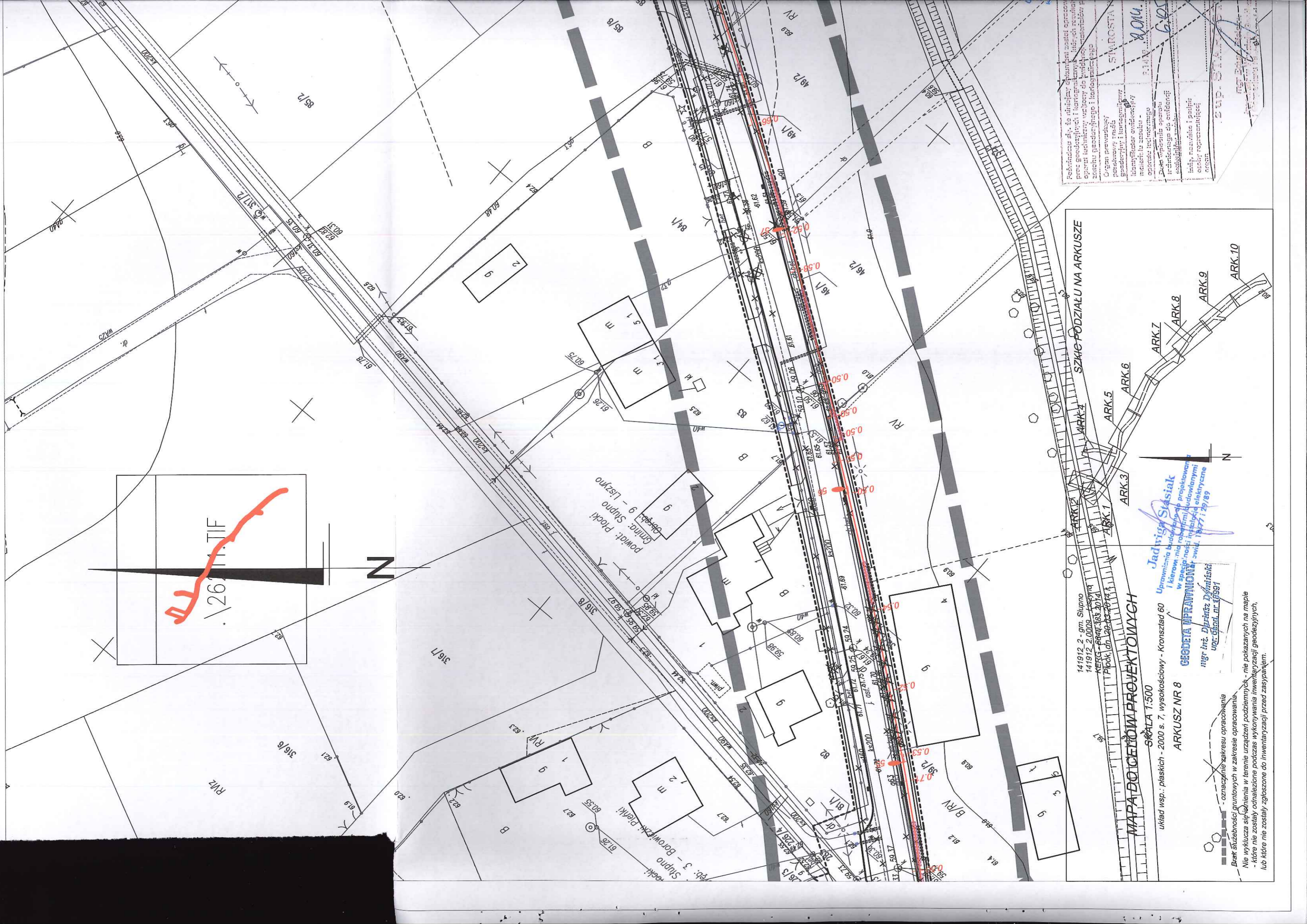
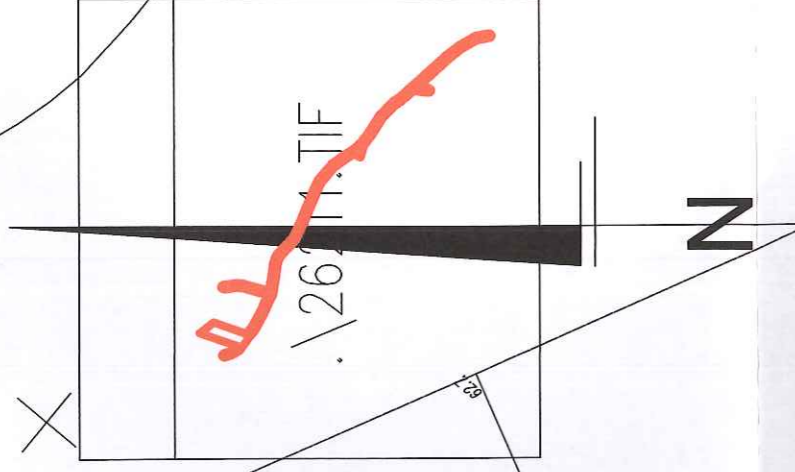
ARKUSZ NR 8

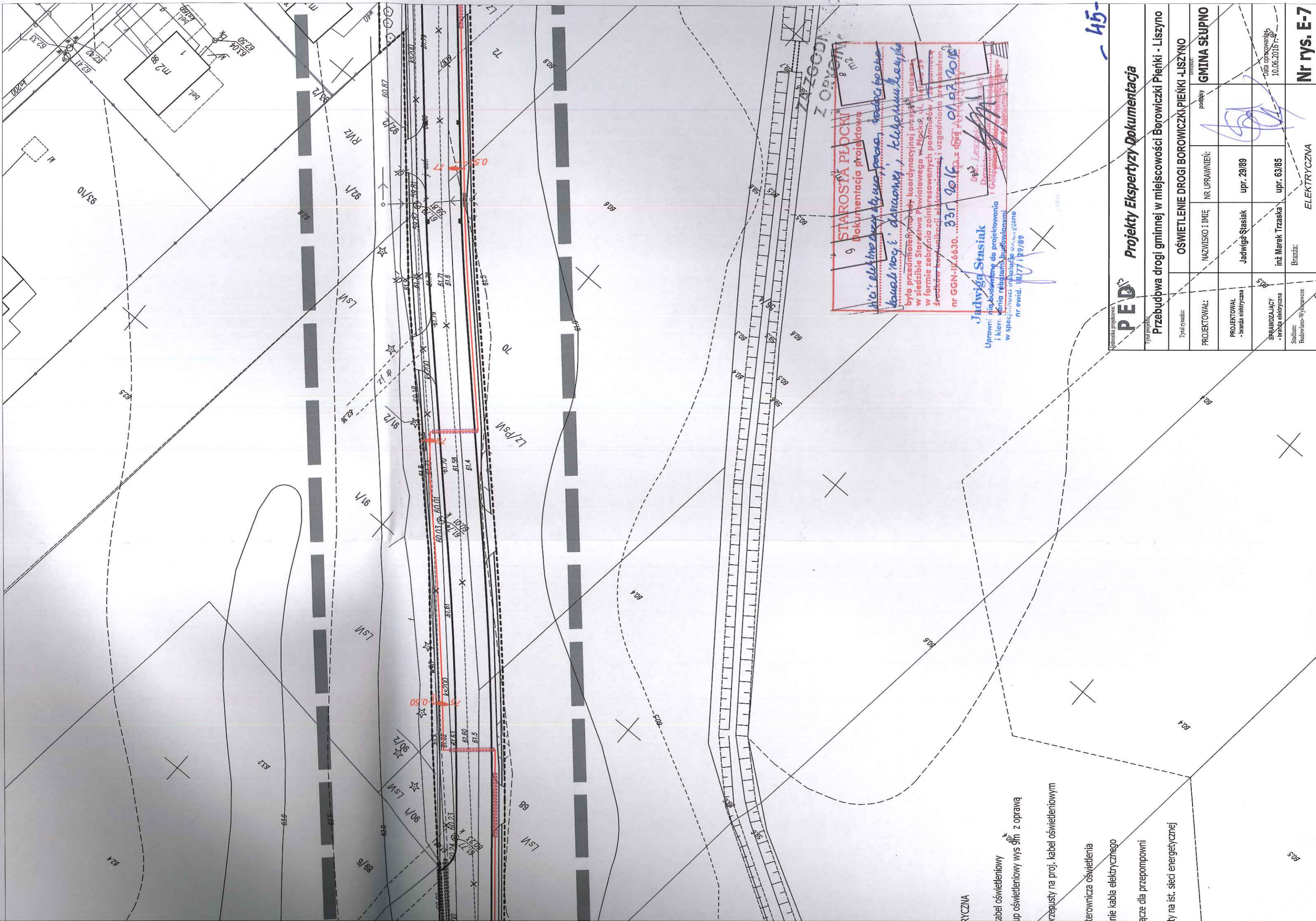
Jadwiga Stasiak

Uprawniona budowlana
 i kierownik robót
 w specjalności budowlanej
 w specjalności instalacji elektrycznej
 nr 1877 i 20/89

mgr inż. Dariusz Dymalski
 upr. geod. nr 18991

- - oznaczenie zakresu opracowania
- - Brak służebności gruntowych w zakresie opracowania
- - Nie wyklucza się schronienia w terenie urządzeń podziemnych - nie pokazanych na mapie
- - które nie zostały odnotowane podczas wykonywania inwenturyzacji geodezyjnych, lub które nie zostały zgłoszone do inwenturyzacji przed zasypaniem.





STAROSTA PŁODCKI
 Dokumentacja projektowa

dot. elektrycznego dyspozycjonowania, rozdzielenia, kablinoz i okablowania, klęskomunikacyjka

była przedmiotem rozstrzygnięcia koordynacyjnej przesady w sprawie w siedzibie Starostwa Powiatowego w Płodcku, ul. Piłsudskiego w formie zabrania zainteresowanych podmiotów, z wyjątkiem środków komunikacji elektronicznej, i uzgodnienia praktycznych nr GGN-III/6630, z dnia 30.10.2016 r.

Jadwięga Stasiak
 Dyrektor
 Urząd Miejski w Płodcku
 ul. Piłsudskiego 10
 25-100 Płodck

Uprawni: nie budowane do projektowania i kier. kłmnia robotami budowlanymi w specjalności instalacji elektrycznej nr ewid. 18/77/29/89

33.10.16 01.07.2016

45-

Wzrostka projektowa: **PEP** **Projekty Ekspertyzy Dokumentacja**

Typ projektu: **Przebudowa drogi gminnej w miejscowości Borowiczki Piętki - Liszyno**

Typ rysunku: OŚWIETLENIE DROGI BOROWICZKI PIĘTKI - LISZYNO	podjęty przez: GMINA SŁUPNO	
PROJEKTOWAŁ: NAZWISKO I IMIĘ	NR UPRAWNIENI:	
PROJEKTOWAŁ: - branża elektryczna	Jadwięga Stasiak upr. 29/89	
SPRZĄDZAJĄCY: - branża elektryczna	inż Marek Trzaska upr. 63/85	
Siedlisko: Budowlano-Wykonawcze	Branża: ELEKTRYCZNA	
		Data opracowania: 10.06.2016 r.
		Nr rys. E-7

RYCZNA

kabel oświetleniowy
 up oświetleniowy wys 5m z oprawą

przeputy na proj. kabel oświetleniowym

terownicza oświetlenia

nie kabla elektrycznego

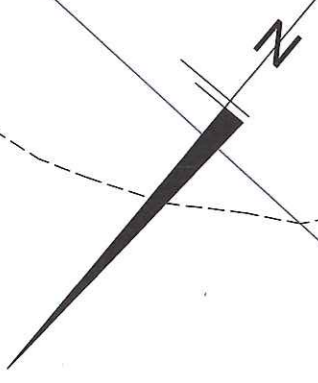
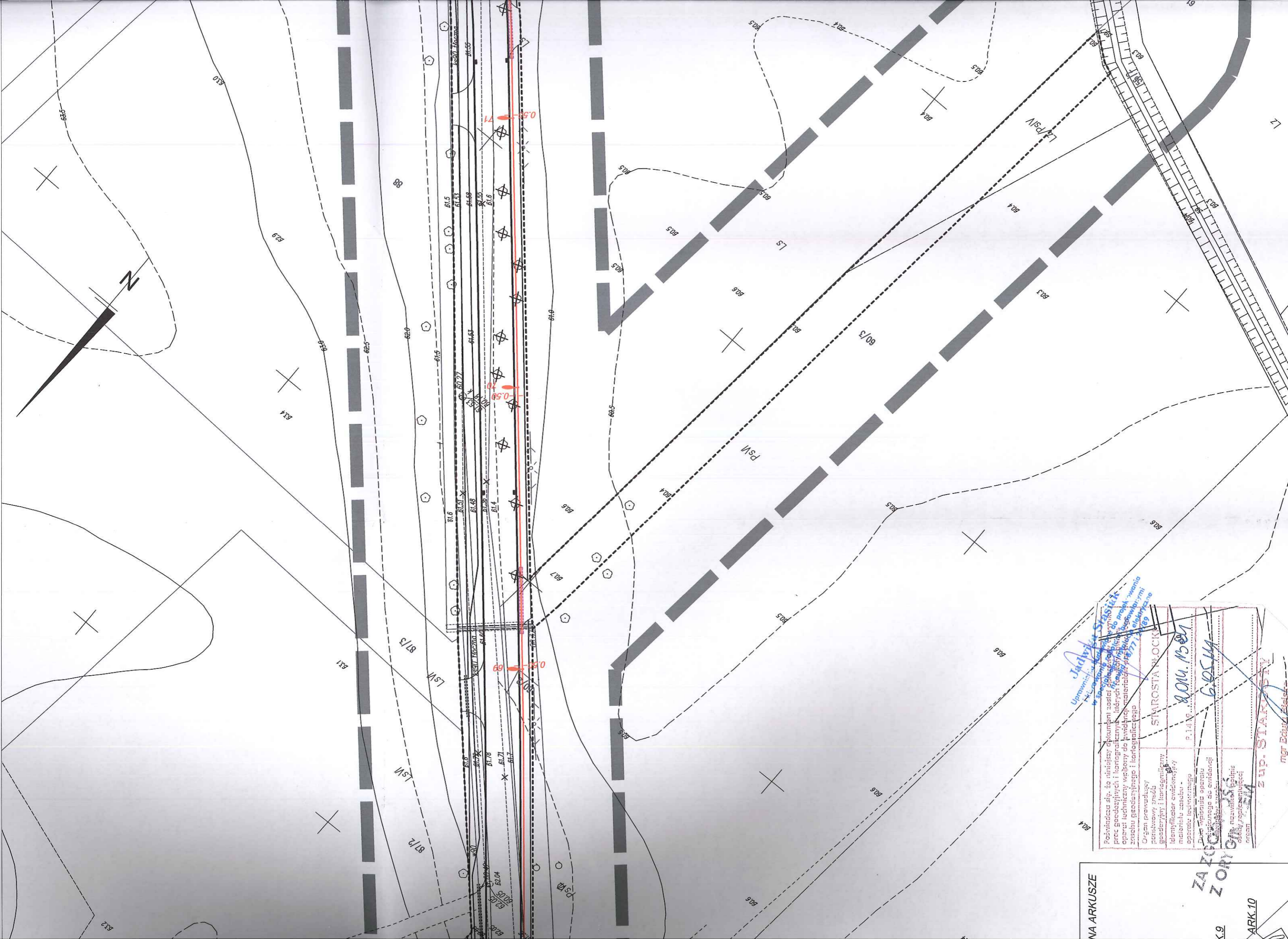
łącze dla przepompowni

ty na ist. sieci energetycznej



BRANŻA ELEKTRYCZNA

- proj. kabel oświetleniowy
- proj. słup oświetleniowy
- proj. przepusty na proj.
- szafa sterownicza oświetlenia
- przełożenie kabla elektrycznego
- proj. złącze dla przepustnika
- przepusty na ist. sieci



NA ARKUSZE

ZAŁOŻENIE
ZORYGUNA

19

ARK-10

Poświadcza się, że niniejszy opis i rysunek został sporządzony zgodnie z projektem, który jest przedmiotem niniejszego projektu, a nie jest projektem, który jest przedmiotem niniejszego projektu.

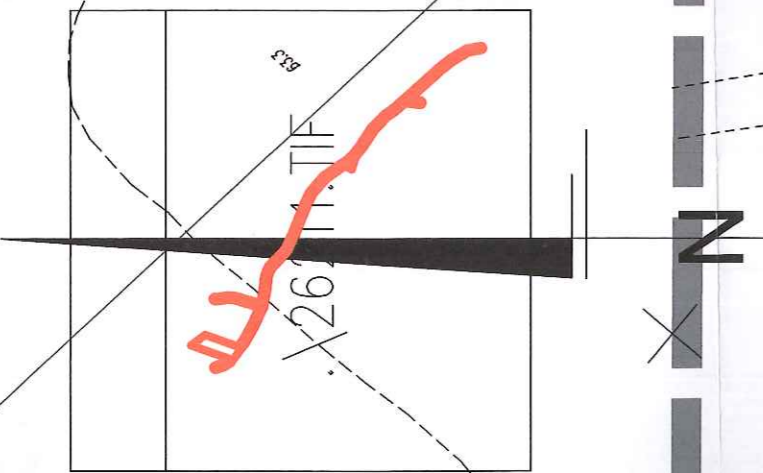
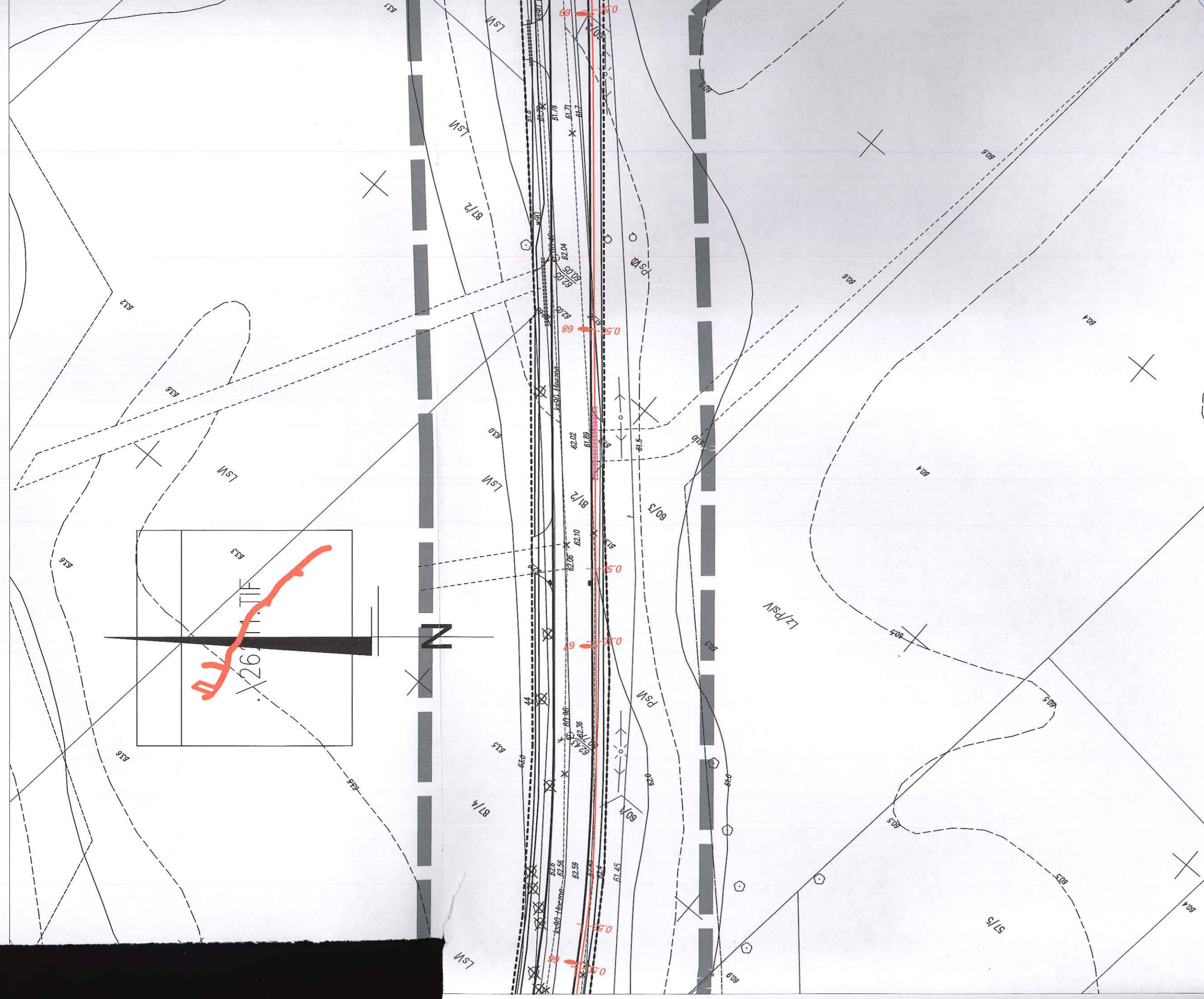
Organ prowadzący: **STWORSTA SŁOCCO**
 stanowisko: **PROJEKTOWY ZAMÓWIENIOWY**
 imię i nazwisko: **RODOLF M. BOEN**
 P. 14 N
G. ROJMA

Dopuszczalne do wydania: **2014.12.01**
 Dopuszczalne do wydania: **2014.12.01**
 Dopuszczalne do wydania: **2014.12.01**
 Dopuszczalne do wydania: **2014.12.01**

Organ: **Z up. STWORSTA SŁOCCO**
 podpis: **mgr inż. Stanisław...**
 nazwisko: **Stanisław...**
 imię: **Stanisław...**
 adres: **ul. ...**
 miejscowość: **...**
 powiat: **...**
 województwo: **...**

Uwaga: **Projektant nie odpowiada za skutki zastosowania niniejszego projektu.**

Jedyński
 Uprawniony do wykonywania
 Projektant



MAPA DO CEŁÓW PROJEKTOWYCH
 SKALA 1:500
 układ wsp.: płaskich - 2000 s. 7, wysokościowy - Kronsztad 60

141912_2 - gm. Stąpno
 141912_2.0009 - Liszyna
 KERG - 6640.383.2014
 Plock, dn. 20.03.2014 r.

GEODETA UPRAWNIENI
 mgr inż. Dariusz Dymalski
 upr. geod. nr 4996
 mgr inż. Dariusz Dymalski
 upr. geod. nr 4996

141912_2 - gm. Stąpno
 141912_2.0009 - Liszyna
 KERG - 6640.383.2014
 Plock, dn. 20.03.2014 r.

SKYC PÓDZIAŁU NA ARKUSZE
 ARK.1 ARK.2 ARK.3 ARK.4
 ARK.5 ARK.6 ARK.7 ARK.8
 ARK.9 ARK.10

- oznaczenie zakresu opracowania
 Brak służebności gruntowych w zakresie opracowania
 Nie wyklucza się istnienia w terenie urządzeń podziemnych - nie pokazanych na mapie
 - które nie zostały odnalezione podczas wykonywania inwentaryzacji geodezyjnych,
 lub które nie zostały zgłoszone do inwentaryzacji przed zasypaniem

Poświadczam, że niniejszy dokument został sporządzony przez geodezyjnych i kartograficznych, których funkcjami są aparat techniczny wpisany do ewidencji materialnych zasobów z obszaru geodezyjnego i kartograficznego

Organ prowadzący:
 podstawa: art. 65
 geodezyjny i kartograficzny
 Identyfikator ewidencyjny:
 materialny zasobu -
 aparatu technicznego

Data wpisania aparatu
 geodezyjnego do ewidencji
 materialnych zasobów:

mgr inż. Dariusz Dymalski
 upr. geod. nr 4996

STARESTA SŁO
 8.04.13
 P.14

Jarkowy
 Uprawnienia
 SŁO

z up. STARESTY



STAROSTA PŁOCKI
 Dokumentacja projektowa

*drogi oświetlenia przy ul. Posa, w pobliżu boiska
 kawiarni i działki, klubowi i boiska*

*była przedmiotem umowy koordynacyjnej przeprowadzonej
 w siedzibie Starostwa Powiatowego w Płocku, ul. Piłsudskiego 33
 w formie zebrania zainteresowanych podmiotów / podmiotów
 środków komunikacji publicznej, i uzgodnienia protokołem,
 nr GGN-IV.6630. z dnia 01.07.2016*

Jadwiga Stasiak
 Urządzenie i wykonanie oświetlenia
 i montaż w zabudowlach przy ul. Posa
 w specjalizacji: oświetlenie uliczne








ul. Posa z dnem 01.07.2016

BS PED Projekt Ekspertyzy Dokumentacja		Tytuł projektu: Przebudowa drogi gminnej w miejscowości Borowiczki - Liszyno		Tytuł rysunku: OSWIETLENIE DROGI/BOROWICZKI PIENKI - LISZYNO	
Nazwa wykonawcy: GMINA SŁUPNO		Nazwisko i imię: /Jadwiga Stasiak/		Nr uprawnień: upr. 29/89	
Projektował: - branża elektryczna		Sprawdzający: - branża elektryczna		Data opracowania: 10.06.2016 r.	
Inżynier: inż. Marek Trzaska		Miejsce: ELEKTRYCZNA		Nr rys.: E-8	

kabel oświetleniowy
 słupek oświetleniowy wys 9m z oprawą
 przepięty na proj. kabel oświetleniowym
 sterownicza oświetlenia
 żenie kabla elektrycznego
 złącze dla przepompowni
 istory na ist. sieci energetycznej



BRANŻA ELEKTRYCZNA

-  proj. kabel oświetleniowy
-  proj. słup oświetleniowy wys 9m
-  proj. przepięty na proj. kabel os
-  szafa sterownicza oświetlenia
-  przełożenie kabla elektrycznego
-  proj. złącze dla przepompowni
-  przepięty na ist. sieci energetycznej

Granicz. pracownia branza telekomunikacyjna

Granicz. pracownia branza elektryczna

WIA RZYNICA SIKORY

RS 323/2015

PSV

PSV

PSV

PSV

PSV

PSV

PSV

PSV

PSV

PSV

PSV

PSV

RV

RV

RV

RV

RV

RV

RV

RV

TT/NO

TT/NO

TT/NO

TT/NO

TT/NO

TT/NO

TT/NO

TT/NO

TT/NO

TT/NO

TT/NO

TT/NO

TT/M

TT/M

TT/M

TT/M

TT/M

TT/M

TT/M

TT/M

TT/M

TT/M

TT/M

TT/M

TT/M

B

B

B

B

B

B

B

B

B

W

W

W

W

W

W

W

W

W

W

PSV

PSV

PSV

PSV

PSV

PSV

PSV

PSV

PSV

PSV

PSV

PSV

PSV

PSV

PSV

PSV

PSV

PSV

PSV

PSV

PSV

PSV

PSV

PSV

PSV

PSV

PSV

PSV

PSV

PSV

PSV

PSV

PSV

PSV

PSV

PSV

PSV

PSV

PSV

PSV

PSV

PSV

PSV

PSV

PSV

PSV

PSV

PSV

PSV

PSV

PSV

PSV

PSV

PSV

PSV

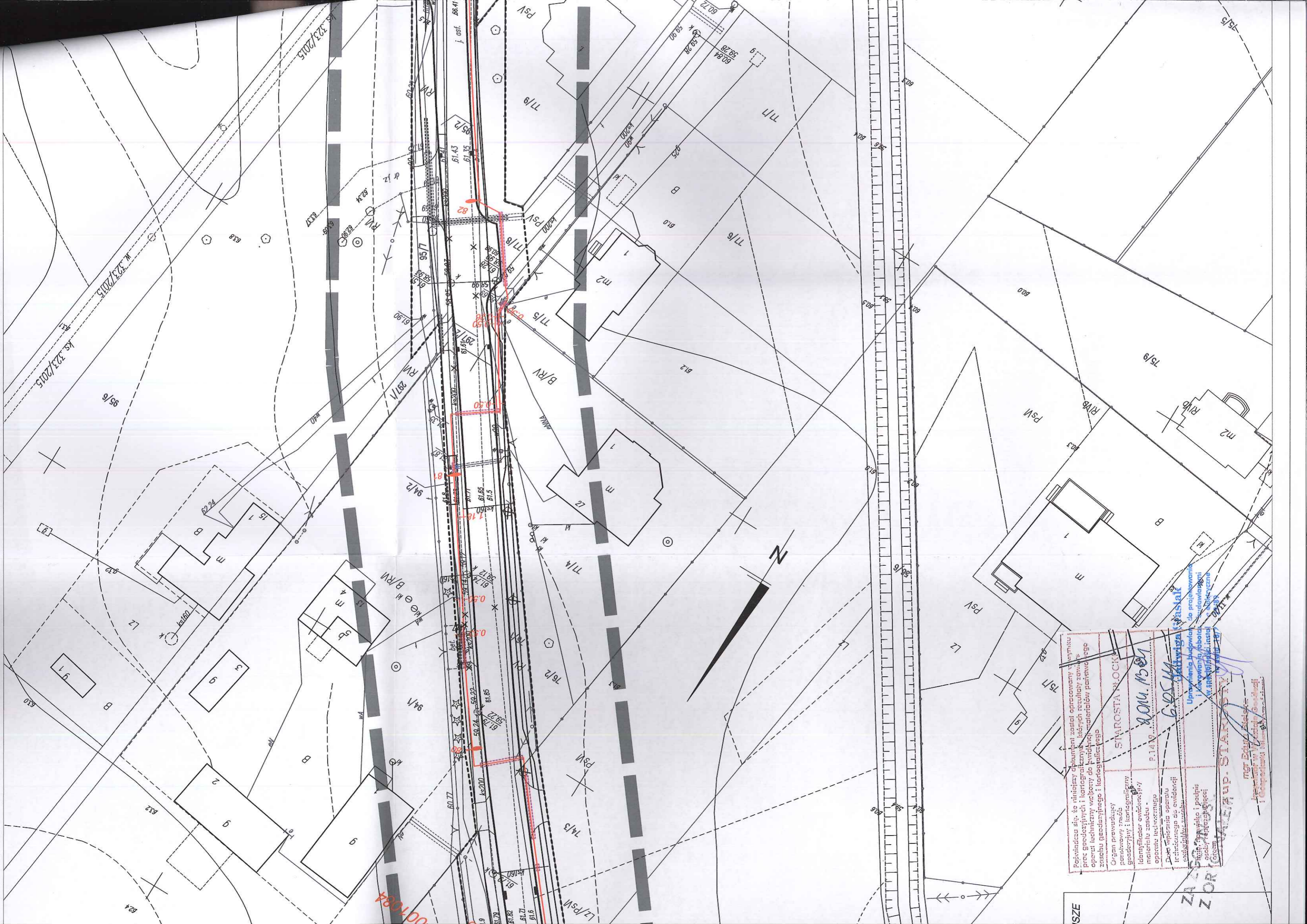
PSV

PSV

PSV

PSV

PSV



Powinno się, że niniejszy dokument został opracowany wyłącznie
 przez geodzy i kartografów, których rezultaty zawieszono
 w Urzędzie Geodezyjnym i Kartograficznym państwa, w celu
 operacji technicznej w zakresie doświadczeń i materiałów państwowego
 zasobu geodezyjnego i kartograficznego.

Organ prowadzący
 państwową służbę
 geodezyjną i kartograficzną
 Identyfikator ewidencyjny: P.149
 materiału zasobu -
 operacji technicznej

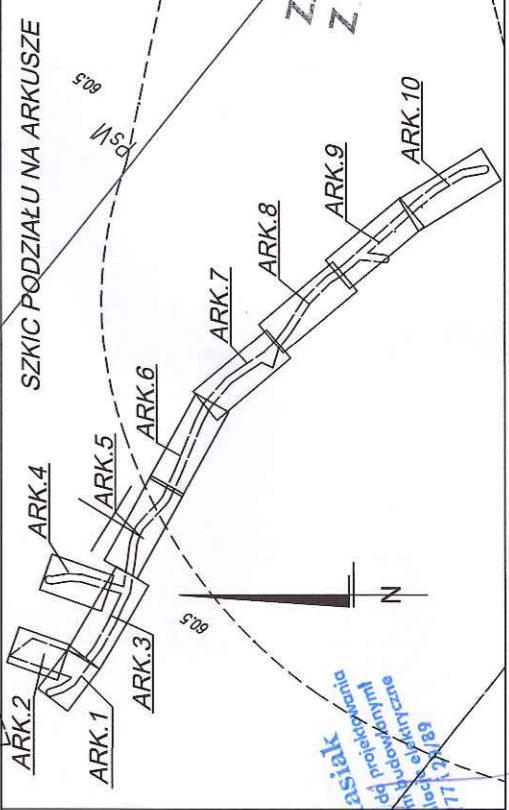
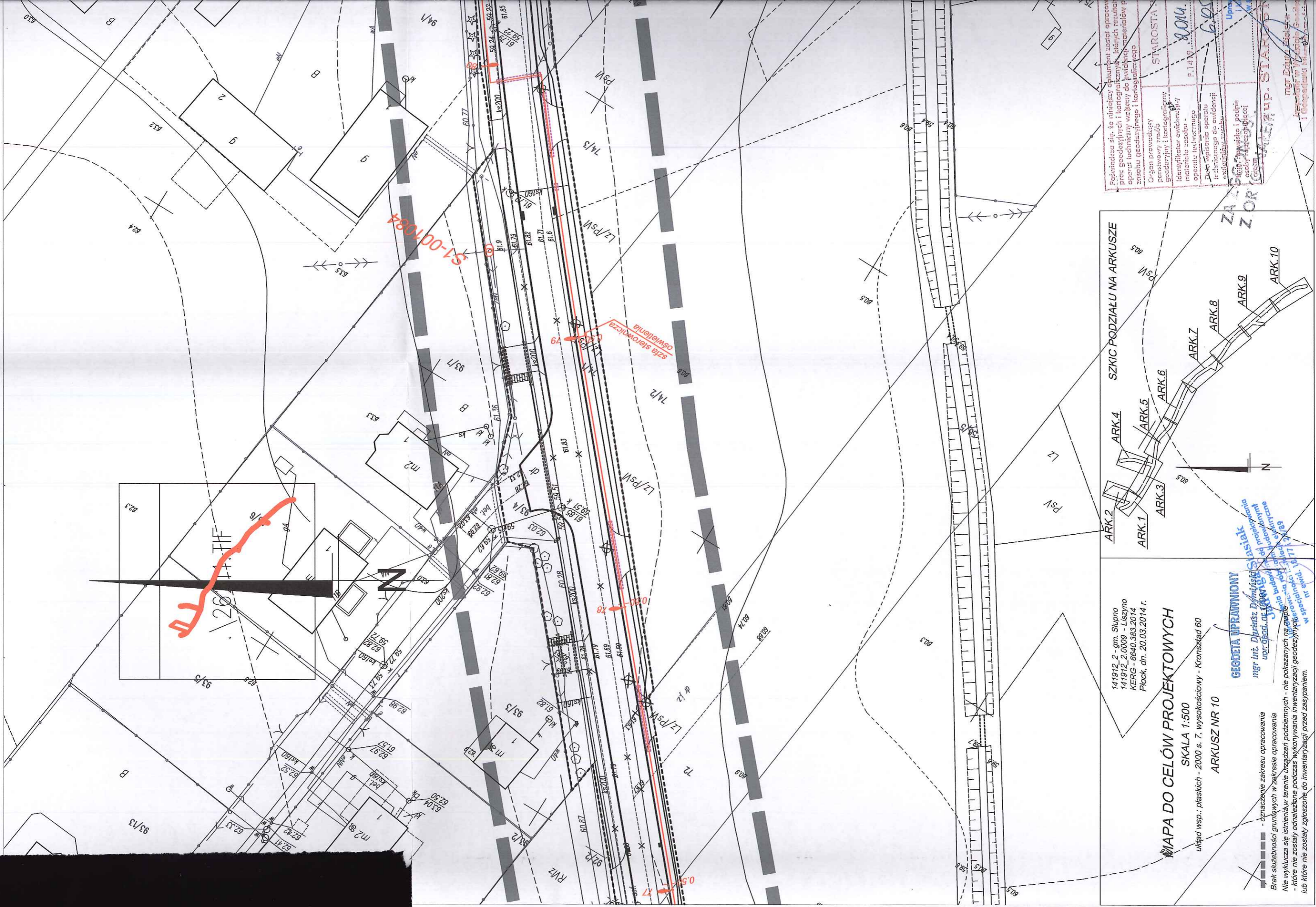
Data operacji: 05.02.2015
 technicznego as. ewidencyjny
 ewidencyjny: 05.02.2015

Miejsce i podpis
 osoby upoważnionej
 (Członek Zarządu)

STAROSTA PŁOCKI
ADAM MŁOĆ
GOSHA
Grzegorz GOSHA
 Urządzenia budowlane do projektowania
 i wykonania robót budowlanych
 w skali 1:500

ZARZĄDZAJĄCY STANOWISZEM
ZOR
 mgr Edyta Szlachetka
 Pełnomocnik w Urzędzie Geodezyjnym
 i Kartograficznym państwa

MSZE



141912.2 - gm. Siłupno
 141912.2.0009 - Liszyno
 KERG - 6640.383.2014
 Plock, dn. 20.03.2014 r.

MAPA DO CELÓW PROJEKTOWYCH
 SKALA 1:500
 układ wsp.: płaskich - 2000 s. 7, wysokościowy - Kronstadt 60
 ARKUSZ NR 10

LEGENDA

- oznaczenie zakresu opracowania
- Brak służebności gruntowych w zakresie opracowania
- Nie wyklucza się istnienia w terenie urządzeń podziemnych - nie pokazanych na mapie
- które nie zostały odnalezione podczas wykonywania inwentaryzacji geodezyjnych i terenowej lub które nie zostały zgłoszone do inwentaryzacji przed zasypianiem.

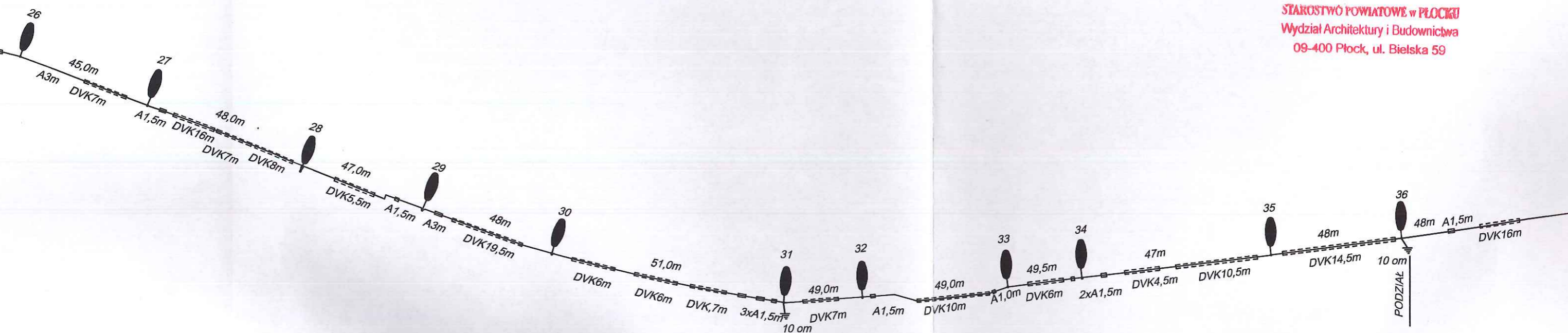
GEODETA UPRAWNIENI
 mgr inż. Dariusz Dymitruk
 mgr inż. Dariusz Dymitruk
 upr. geod. nr 10861 G
 Wydział Budownictwa i Inżynierii
 ul. Słowiańska 10, 17-117
 w specjalności: geodezja

Poprowadzić się do niniejszego dokumentu zosztal opracowa...
 precz geodezyjnych i kartograficznych, których rezultaty...
 operat ludzki w celu do prowadzenia inwentaryzacji...
 zasobu geodezyjnego i kartograficznego

Organ prowadzący
 Państwowy urząd
 geodezyjny i kartograficzny
 Identyfikator ewidencyjny
 Ministerstwa
 Aparatu Technicznego
 Plan wpisania operacji
 i dokumentacji do ewidencji
 Urząd
 mjr. Dariusz Dymitruk
 mgr inż. Dymitruk

SIAROSTA
 P.1419
 G.14

STAROSTWO POWIATOWE w PŁOCKU
Wydział Architektury i Budownictwa
09-400 Płock, ul. Bielska 59



mentowy
1,5m i oprawą
- szt 36

kładana pod jezdnią i wjazdami - 378,3m

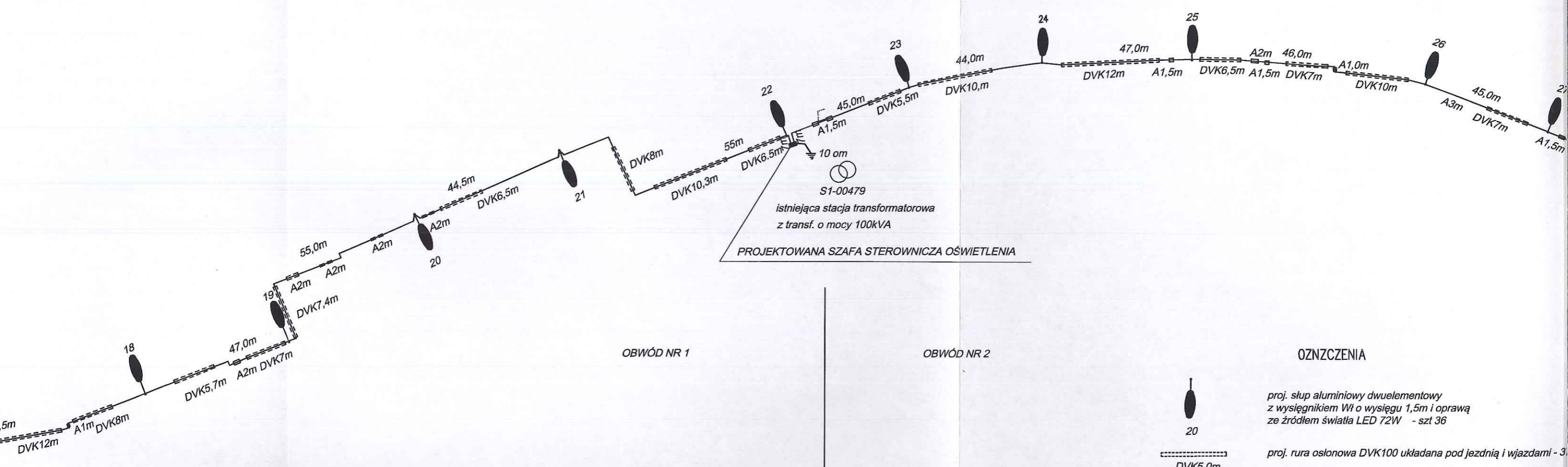
łana na skrzyżowaniach
- 106,5m

m obwód nr 1

0m obwód nr 2

47

Jednostka projektowa:			
P E D Projekty Ekspertyzy Dokumentacja			
Tytuł projektu: Przebudowa drogi gminnej w miejscowości Borowiczki Pieńki - Liszyno			
Tytuł rysunku:	ZASILANIE OŚWIETLENIA DROGI Z S-00479		
PROJEKTOWAŁ:	NAZWISKO I IMIĘ	NR UPRAWNIENI:	podpisy INWESTOR: GMINA SŁUPNO
PROJEKTOWAŁ - branża elektryczna	Jadwiga Stasiak	upr. 29/89	
SPRAWDZAJĄCY - branża elektryczna	inż Marek Trzaska	upr. 63/85	
Stadium: Budowlano-Wykonawcze	Branża: ELEKTRYCZNA		Data opracowania: 10.08.2016 r.
			Nr rys. E- 9



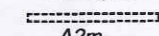




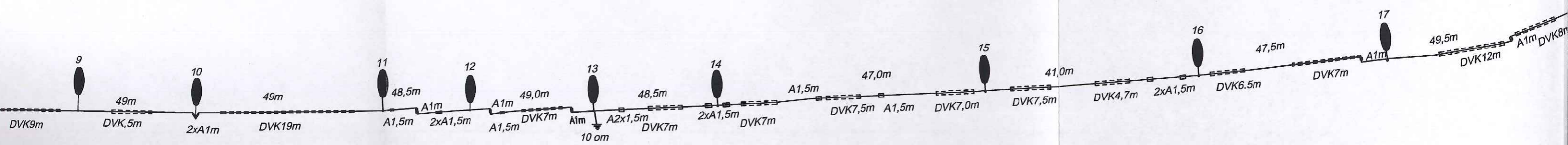
S1-00479
 istniejąca stacja transformatorowa
 z transf. o mocy 100kVA
 PROJEKTOWANA SZAFKA STEROWNICZA OŚWIETLENIA

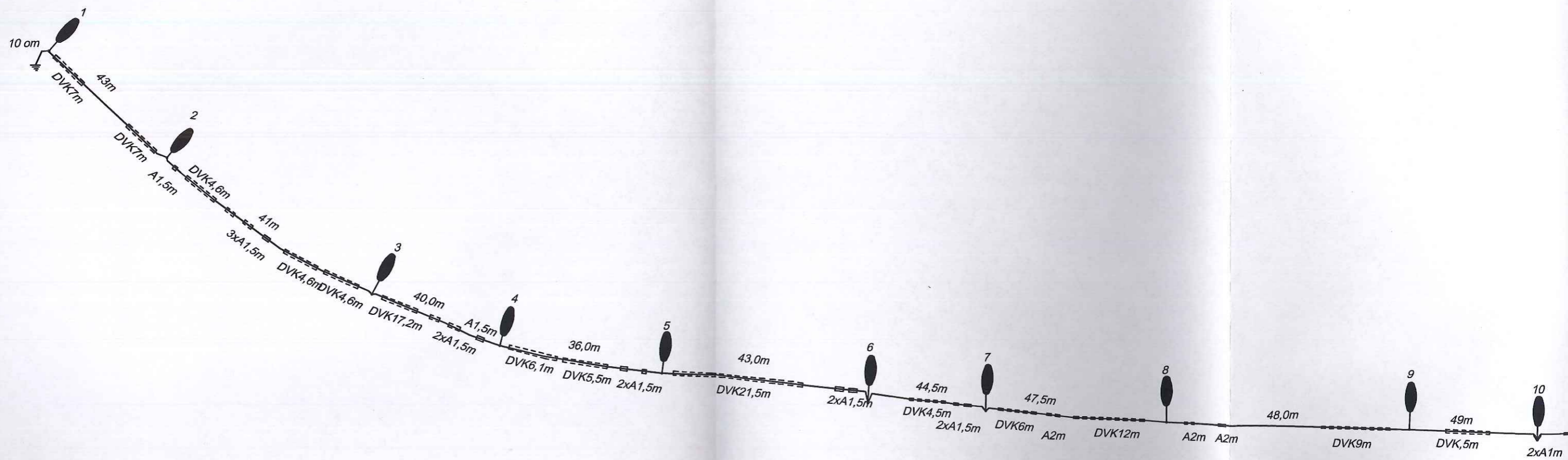
OBWÓD NR 1

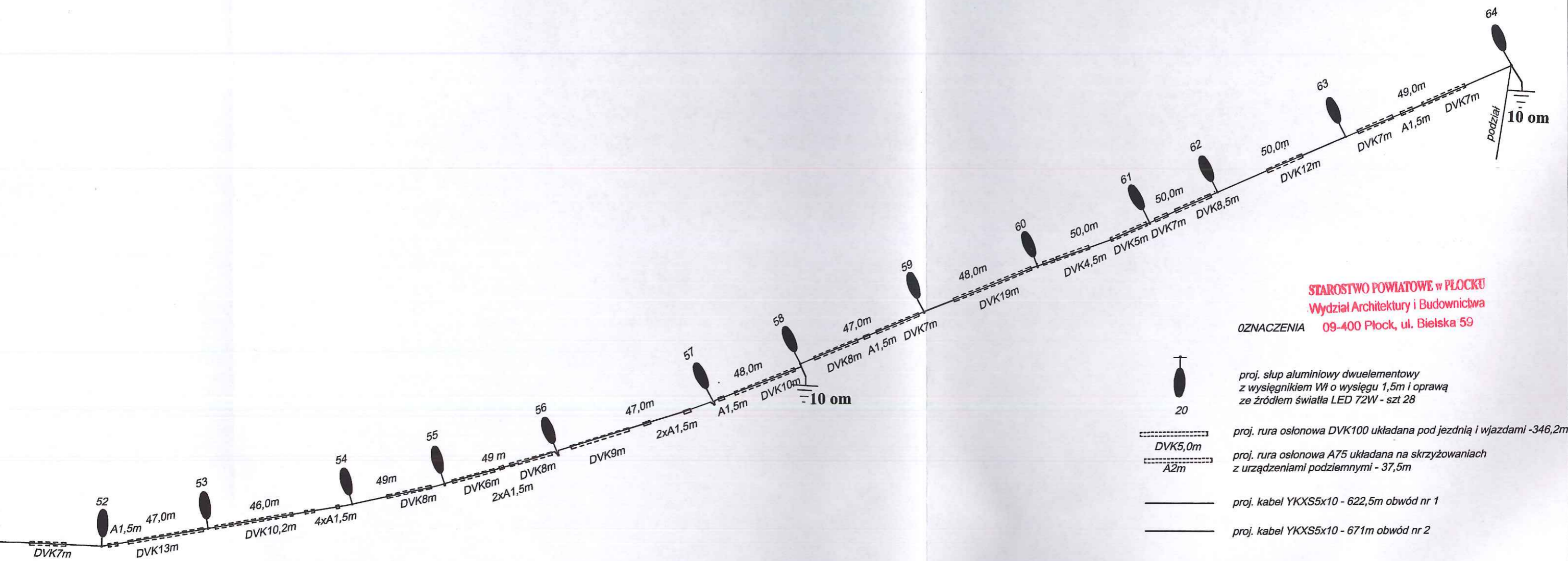
OBWÓD NR 2

OZNACZENIA

-  20
proj. słup aluminiowy dwuelementowy z wysięgnikiem W1 o wysięgu 1,5m i oprawą ze źródłem światła LED 72W - szt 36
-  DVK5,0m
proj. rura osłonowa DVK100 układana pod jezdnią i wjazdami - 3
-  A2m
proj. rura osłonowa A75 układana na skrzyżowaniach z urządzeniami podziemnymi - 106,5m
- 
proj. kabel YKXS5x10 - 973,7m obwód nr 1
- 
proj. kabel YKXS5x10 - 714,0m obwód nr 2



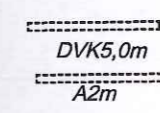




STAROSTWO POWIATOWE w PŁOCKU
Wydział Architektury i Budownictwa
 OZNACZENIA 09-400 Płock, ul. Bielska 59



proj. słup aluminiowy dwuelementowy z wysięgnikiem Wł o wysięgu 1,5m i oprawą ze źródłem światła LED 72W - szt 28



proj. rura osłonowa DVK100 układana pod jezdnią i wjazdami -346,2m
 proj. rura osłonowa A75 układana na skrzyżowaniach z urządzeniami podziemnymi - 37,5m



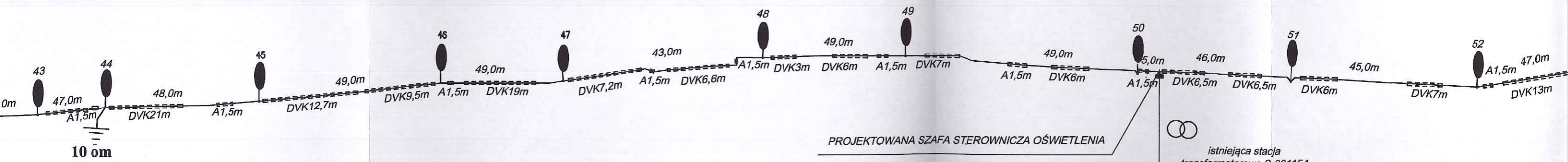
proj. kabel YKXS5x10 - 622,5m obwód nr 1



proj. kabel YKXS5x10 - 671m obwód nr 2

48-

Jednostka projektowa:				
PED Projekty Ekspertyzy Dokumentacja				
Tytuł projektu:				
Przebudowa drogi gminnej w miejscowości Borowiczki Pieńki - Liszyno				
Tytuł rysunku:				
ZASILANIE OŚWIETLENIA DROGI Z S-001154				
PROJEKTOWAŁ:	NAZWISKO I IMIĘ	NR UPRAWNIENÍ:	podpis	INWESTOR:
PROJEKTOWAŁ - branża elektryczna	Jadwiga Stasiak	upr. 29/89		GMINA SŁUPNO
SPRAWDZAJĄCY - branża elektryczna	inż Marek Trzaska	upr. 63/85		Data opracowania: 18.07.2016 r.
Stadium: Budowlano-Wykonawcze	Branża:	ELEKTRYCZNA		Nr rys. E-10

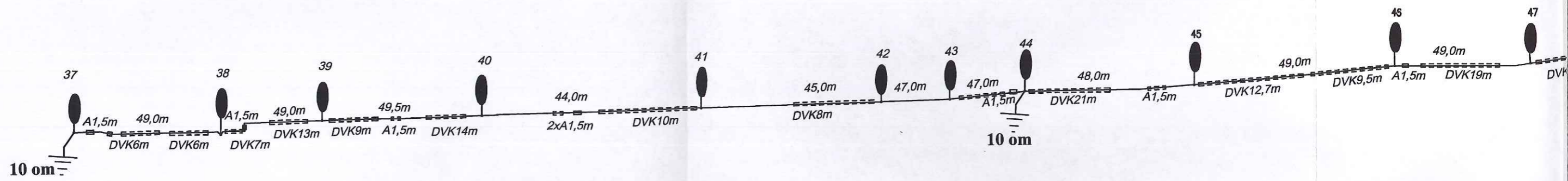


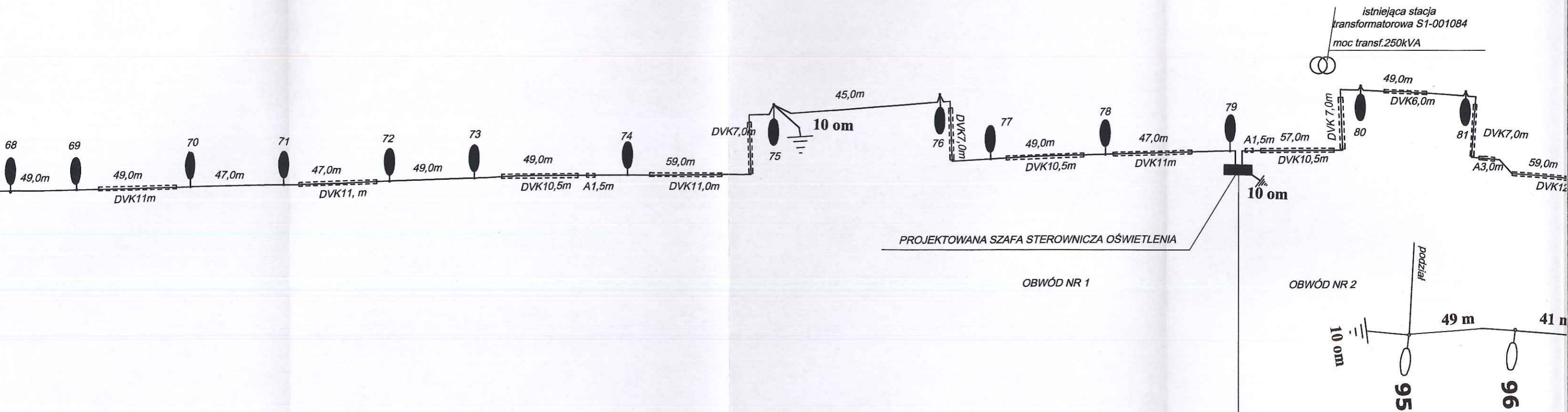
PROJEKTOWANA SZAFKA STEROWNICZA OŚWIETLENIA

istniejąca stacja transformatorowa S-001154
moc transf. 63KVA


OBWÓD NR 1

OBWÓD NR 2

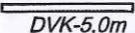




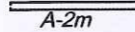
OZNACZENIA

- 


20


proj. słup aluminiowy dwuelementowy z wysięgnikiem W1 o wysięgu 1,5m i oprawą ze źródłem światła LED 72W -20szt
- 


DVK-5,0m

proj. rura osłonowa DVK100 układana pod jezdnią i wjazdami - 149m
- 

A-2m

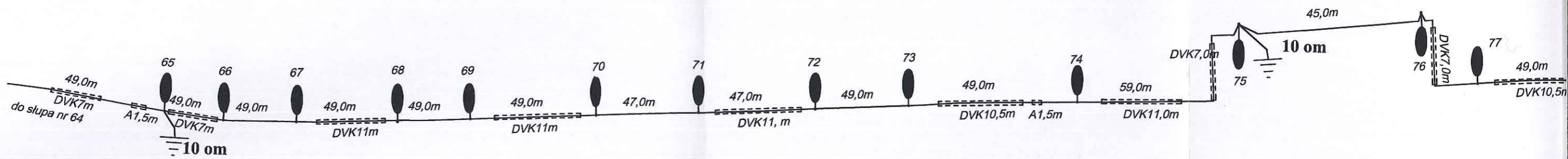
proj. rura osłonowa A75 układana na skrzyżowaniach z urządzeniami podziemnymi - 8m
- 

proj. kabel YKXS5x10 - 686m obwód nr 1
- 

proj. kabel YKXS5x10 - 260m obwód nr 2
- 

96


oprawa ujęta w opracowaniu ośw drogi Borowiczki Pierłki-Bielino-Liszyno



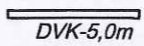
PROJEKTOWANA SZAFKA STEROWA

OBWÓD N

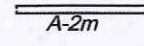
OZNACZENIA

- 


20


proj. słup aluminiowy dwuelementowy z wysięgnikiem W1 o wysięgu 1,5m i oprawą ze źródłem światła LED 72W -20szt
- 


DVK-5,0m

proj. rura osłonowa DVK100 układana pod jezdnią i wjazdami - 149m
- 

A-2m

proj. rura osłonowa A75 układana na skrzyżowaniach z urządzeniami podziemnymi - 8m
- 

proj. kabel YKXS5x10 - 686m obwód nr 1
- 

proj. kabel YKXS5x10 - 260m obwód nr 2
- 

96

oprawa ujęta w opracowaniu ośw drogi Borowiczki Pierki-Bielino-Liszyno

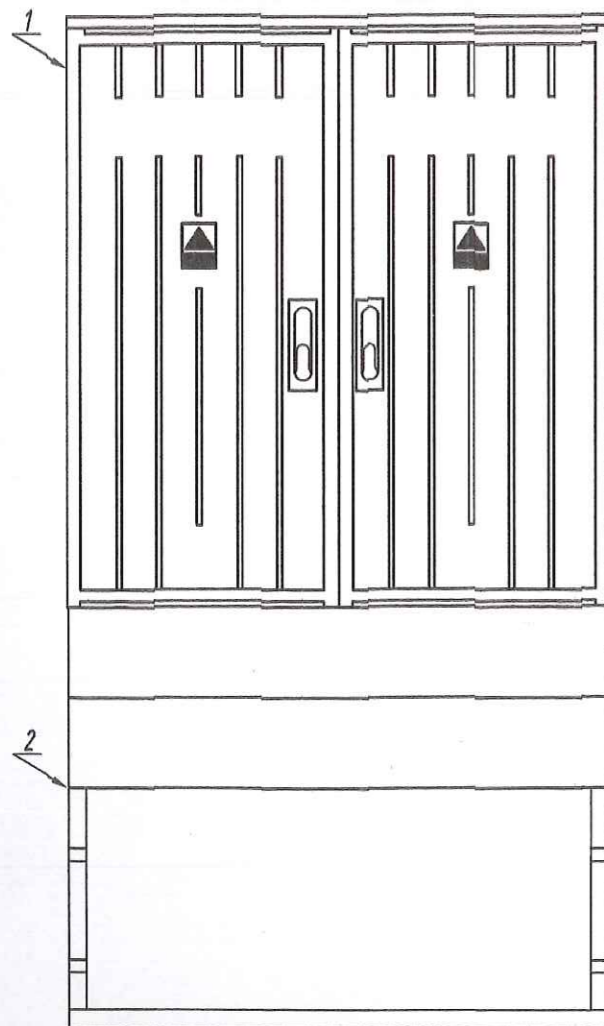
DANE TECHNICZNE SZAFY OŚWIETLENIA SOT

Znamionowe napięcie izolacji	500V
Znamionowe napięcie pracy	230/400V
Znamionowy prąd ciągły	630A
Stopień ochrony IP	54
Klasa ochronności	II
Układ pracy	TN-C-S

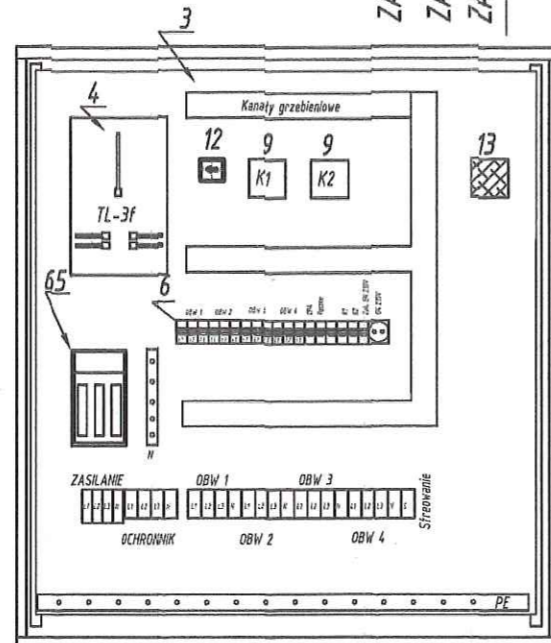
LP	WYPOSAŻENIE	ilość
1	Opłuka K SZ 106x80xKF (ZA 398 201)	1
2	Fundament	1
3	Wspornik montażowy	1
4	Tablica licznikowa TL-3	1
5	Rozłącznik bezpiecznikowy RBK000	1
6	Wyłącznik nadprądowy S 301 C2	2
7	Wyłącznik nadprądowy S 301 B6	2
8	Wyłącznik nadprądowy S301 B25	2
9	Słupcznik 63A	2
10	Gniazdo wtykowe 230V 16A	1
11	Kanał montażowy	3
12	Przełącznik manewrowy	1
13	Ochronnik przeciwprzepięciowy	1
14	Modułowy blok rozdzielczy 100A	1

Diagram tarczy

	WYŁ	Automat	Ręczne	Kaskada
1-2		X		
3-4			X	



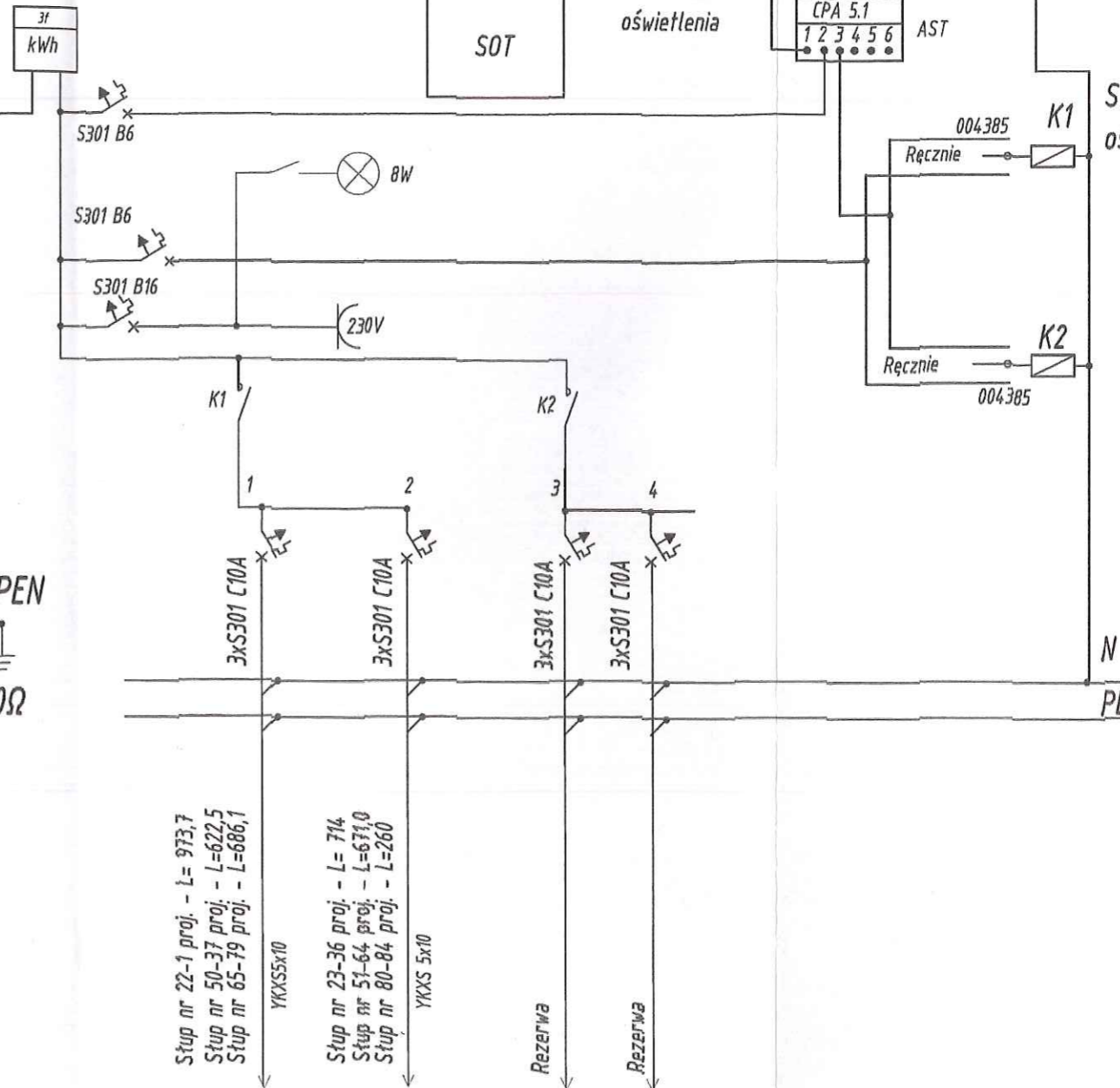
SOT



63A
RBK 000

ZASILANIE z S1-00479 YAKY 4X25
ZASILANIE z S1-001154
ZASILANIE z S1-001084

PEN
R < 10Ω



Słup nr 22-1 proj. - L= 973,7
Słup nr 50-37 proj. - L=622,5
Słup nr 65-79 proj. - L=686,1
YKXS5x10

Słup nr 23-36 proj. - L= 714
Słup nr 51-64 proj. - L=671,0
Słup nr 80-84 proj. - L=260
YKXS 5x10

Rezerwa
Rezerwa

Sterownik oświetlenia

Sterowanie oświetleniem

- 50 -

Jednostka projektowa: PED Projekty Ekspertyzy Dokumentacja			
Tytuł projektu: Przebudowa drogi gminnej w miejscowości Borowiczki Pieńki - Liszyno			
Tytuł rysunku: Schemat Ideowy i widok tablicy oświetlenia -szt 3			
PROJEKTOWAŁ:	NAZWISKO I IMIĘ	NR UPRAWNIENI:	podpisy: GMINA SŁUPNO
PROJEKTOWAŁ - branża elektryczna	Jadwiga Stasiak	upr. 29/89	
SPRAWDZAJĄCY - branża elektryczna	inż Marek Trzaska	upr. 63/85	Data opracowania: 10.06.2016 r.
Stadium: Budowlano-Wykonawcze	Branża: ELEKTRYCZNA		Nr rys. E-12

INFORMACJA DOTYCZĄCA BEZPIECZEŃSTWA I OCHRONY ZDROWIA

NAZWA PROJEKTU

„Rozbudowa drogi gminnej Borowiczki Pieńki- Liszyno, w ramach zadania Arkadia Mazowiecka”

Działki o numerach ewid. Obręb Borowiczki Pieńki;

42/1, 277/1, 42/2, 43, 44, 45, 47, 48, 56/1, 57, 60/1, 61/2, 62/4, 61/3, 62,1 05/17, 137/19, 156/5, 137/7, 137/3, 137/4, 296/2, 145/2, 149/4, 149/2, 153, 156/1,156/3, 159/1, 161/2, 186/8, 189/4, 195/7, 329/1, 201/1, 204/1, 207/3, 277/2, 287/1, 216/5, 298/1, 299/1, 210, 213/1, 213/2, 216/3, 216/4, 294/1

Działki o numerach ewid. Obręb Liszyno;

81/2, 39/2, 46/1, 49/1, 49/2, 52/10, 52/11, 57/2, 60/3, 60/2, 62, 65, 68, 70, 72, 74/1, 76/1, 94/1, 94/2, 77/8, 94/1, 95/2

Inwestor: **WÓJT GMINY SŁUPNO**

Projektant: **Jadwiga Stasiak**
09-402Płock
ul Północna 30 m43


Jadwiga Stasiak
Dopuszczalnia budowlana do projektowania
i kierowania robotami budowlanymi
w specjalności instalacje elektryczne
nr ewid. 18/77 i 29/89

1 Informacja dotycząca bezpieczeństwa i ochrony zdrowia

1.1 Zakres rzeczowy przedmiotowej inwestycji:

- wykopy ziemne dla kabli oświetleniowych na głębokości 0,7m
- montaż i układanie rur i kabli
- montaż i ustawianie fundamentów dla słupów i słupów oświetleniowych

1.2 Kolejność realizacji zadania

- wykopy dla projektowanych kabli
- układanie rur osłonowych w wykopach
- układanie i montaż kabli w wykopach i rurach
- wykopy dla projektowanych słupów
- ustawianie fundamentów słupów
- montaż i ustawianie słupów oświetleniowych
- zasypanie rowów kablowych

1.3 Wykaz istniejących obiektów

- budynki mieszkalne jednorodzinne, zagrody gospodarcze.

1.4 Elementy zagospodarowania terenu mogące stwarzać zagrożenie bezpieczeństwa i zdrowia ludzi

- plac przebudowy drogi

1.5 Wskazanie przewidywanych zagrożeń występujących podczas realizacji robót budowlanych

- roboty ziemne, układanie kabli, rur, praca w otwartych wykopach, stawianie słupów w pobliżu istniejących czynnych linii napowietrznych nN i SN prace wykonywane pod napięciem
- porażenie prądem
- prace wykonywane na budowie drogi.

1.6 Sposób prowadzenia instruktażu pracowników przed przystąpieniem do realizacji robót szczególnie niebezpiecznych:

Zapoznanie pracowników zatrudnionych na budowie z zakresem niebezpieczeństwa przy poszczególnych fazach prac budowlanych bezpośrednio przed przystąpieniem do wykonania zakresu robót.

1.7 Środki techniczne zapobiegające niebezpieczeństwom:

Szczegółowy wykaz środków technicznych zapobiegających niebezpieczeństwom, które mogą wystąpić podczas realizacji inwestycji określi Kierownik Budowy w sporządzonej przez siebie instrukcji z uwzględnieniem przykładowych n/w środków:

- wyposażenie pracowników w odpowiednie środki techniczno - ochronne
- zabezpieczenie placu budowy przed dostępem osób niezatrudnionych
- zabezpieczenie placu budowy w łączność
- wyposażenie budowy w podstawowe środki pierwszej pomocy
- składanie materiałów budowlanych w odpowiednim miejscu aby nie tarasowały i utrudniały dojazdu oraz dojścia
- i wyposażenie placu budowy w niezbędne środki p poż.