

### LEGENDA

- teren niezbędny dla obiektów budowlanych, w tym:
  - linie rozgraniczające teren
  - linie określające granice przejścia przez tereny wód płynących
  - zakres obszaru niezbędnego do budowy lub przebudowy sieci uzbrojenia terenu
  - zakres obszaru niezbędnego do budowy lub przebudowy zjazdów
- istniejące granice działek
- 1/7 istniejące numery działek
- 1/7 numery działek po podziale przewidzianych pod inwestycję
- 1/7 numery działek po podziale pozostających przy obecnym właścicielu
- 1/7 działki na których zlokalizowana jest inwestycja
- 1/7 działki do podziału na których zlokalizowana jest inwestycja
- 1/7 działki - przejście przez teren wód płynących
- 1/7 działki na których ustala się obowiązek budowy lub przebudowy sieci uzbrojenia terenu
- 1/7 działki na których ustala się obowiązek budowy lub przebudowy zjazdów
- projektowana oś
- projektowany ściek z kostki
- projektowany krawężnik uliczny 15x30cm
- projektowany krawężnik uliczny 15x30cm obniżony
- projektowany krawężnik drogowy 12x25cm obniżony
- projektowane obrzeże betonowe 8x30cm
- projektowana krawędź pobocza
- projektowany przepust
- projektowany mur oporowy
- projektowana jezdnia bitumiczna
- projektowana jezdnia z kostki betonowej
- projektowana zatoka autobusowa/postojowa
- projektowane pobocze gruntowe
- projektowany ciąg pieszo-rowerowy
- projektowany chodnik
- projektowana zjazd bitumiczny
- ⊗ zinventaryzowane drzewo przeznaczone do wycinki
- ⊙ zinventaryzowane drzewo do pozostawienia
- ⊗ zinventaryzowane krzewy lub obszary zalesione przeznaczone do wycinki
- projektowane oświetlenie drogowe
- projektowana sieć telekomunikacyjna
- projektowana sieć kanalizacji deszczowej
- projektowana sieć gazowa
- projektowana rura ochronna dwudzielna (sieć energetyczna)

**STAROSTA PŁOCKI**  
**ZATWIERDZA**  
 Załącznik do decyzji  
 nr 52016  
 z dnia 17.08.2016  
**Z up. STAROSTY**  
 mgr inż. Marko Kalinowski  
 Kierownik Referatu Budownictwa  
 w Wydziale Architektury i Budownictwa

**SMP**  
Projektanci Sp. j.

SMP Projektanci Sp. j.  
 ul. Promienista 87A/1  
 60-141 Poznań  
 www.smp.poznan.pl  
 e-mail: biuro@smp.poznan.pl  
 tel. 61 86 19 636, fax. 61 86 10 644  
 NIP 779-23-71-246 REGON 301375359

---

Investor: **Gmina Słupno**  
ul. Miszewska 8a, 09-472 Słupno

Nazwa Inwestycji: **Przebudowa drogi gminnej w m. Liszyno - Słupno (ul. Pocztowa) wraz z przebudową mostu na rz. Słupiance oraz drogami osiedlowymi - ul. Bociania, Żurawia, Orla**

Branża: **PZT**      Stadium dokumentacji: **PB**

Stanowisko	Imię i nazwisko	Nr uprawnień specjalność	Podpis
Projektant branża drogowa	mgr inż. Marcin Matysik	WKP/0233/POOD/06 drogowa	
Sprawdzający branża drogowa	mgr inż. Łukasz Szuba	7131/190/P/2002 konstrukcyjno-budowlana	
Projektant branża mostowa	mgr inż. Łukasz Szuba	7131/190/P/2002 konstrukcyjno-budowlana	
Sprawdzający branża mostowa	mgr inż. Krzysztof Pokorski	WKP/0091/POOM/06 mostowa	
Projektant branża wod.-kan., gazowa	inż. Agnieszka Rak	SLK/1159/POWS/06 instalacyjna	
Sprawdzający branża wod.-kan., gazowa	mgr inż. Agnieszka Pach	7131-7132/137/PW/2002 instalacyjna	
Projektant branża elektryczna	mgr inż. Piotr Piskorek	ZAP/0219/POOE/11 instalacyjna	
Sprawdzający branża elektryczna	inż. Wojciech Marciniak	331/74/Pm elektryczna	
Projektant branża telekomunikacyjna	mgr inż. Przemysław Iwański	DTT-TU/02234/02/U telekomunikacyjna	
Tytuł rysunku: <b>Plan zagospodarowania terenu</b>			

Nr umowy: 4/2014 z dnia 28.01.2014 r.      Data opracowania: 02/2016      skala: 1:500





ul. Pocztowa

parking - 26 miejsc

101/1

101

101/2

Proj. zjazd pub. na działkę nr 515  
km 0+234.48

Proj. wpust nr W9; rz.=70.66  
km 0+259.39

Proj. wpust nr W7; rz.=70.93  
km 0+171.21

Proj. wpust nr W5; rz.=70.78  
km 0+124.04

Proj. wpust nr W3; rz.=70.61  
km 0+073.87

Proj. zjazd ind. na działkę nr 240/4  
km 0+240.94

Proj. wpust nr W10; rz.=70.66  
km 0+259.39

Proj. zjazd ind. na działkę nr 240/4  
km 0+193.43

Proj. zjazd ind. na działkę nr 240/5  
km 0+187.55

Proj. wpust nr W8; rz.=70.93  
km 0+171.21

Proj. zjazd ind. na działkę nr 240/3  
km 0+141.91

Proj. zjazd ind. na działkę nr 447/1  
km 0+136.59

Proj. wpust przykrawężnikowy nr W6; rz.=70.48  
km 0+124.04

Proj. zjazd ind. na działkę nr 447/2  
km 0+121.29

Proj. zjazd ind. na działkę nr 241/4  
km 0+108.96

Proj. wpust przykrawężnikowy nr W4; rz.=70.61  
km 0+073.87

Proj. zjazd pub. na działkę nr 241/5  
km 0+065.87

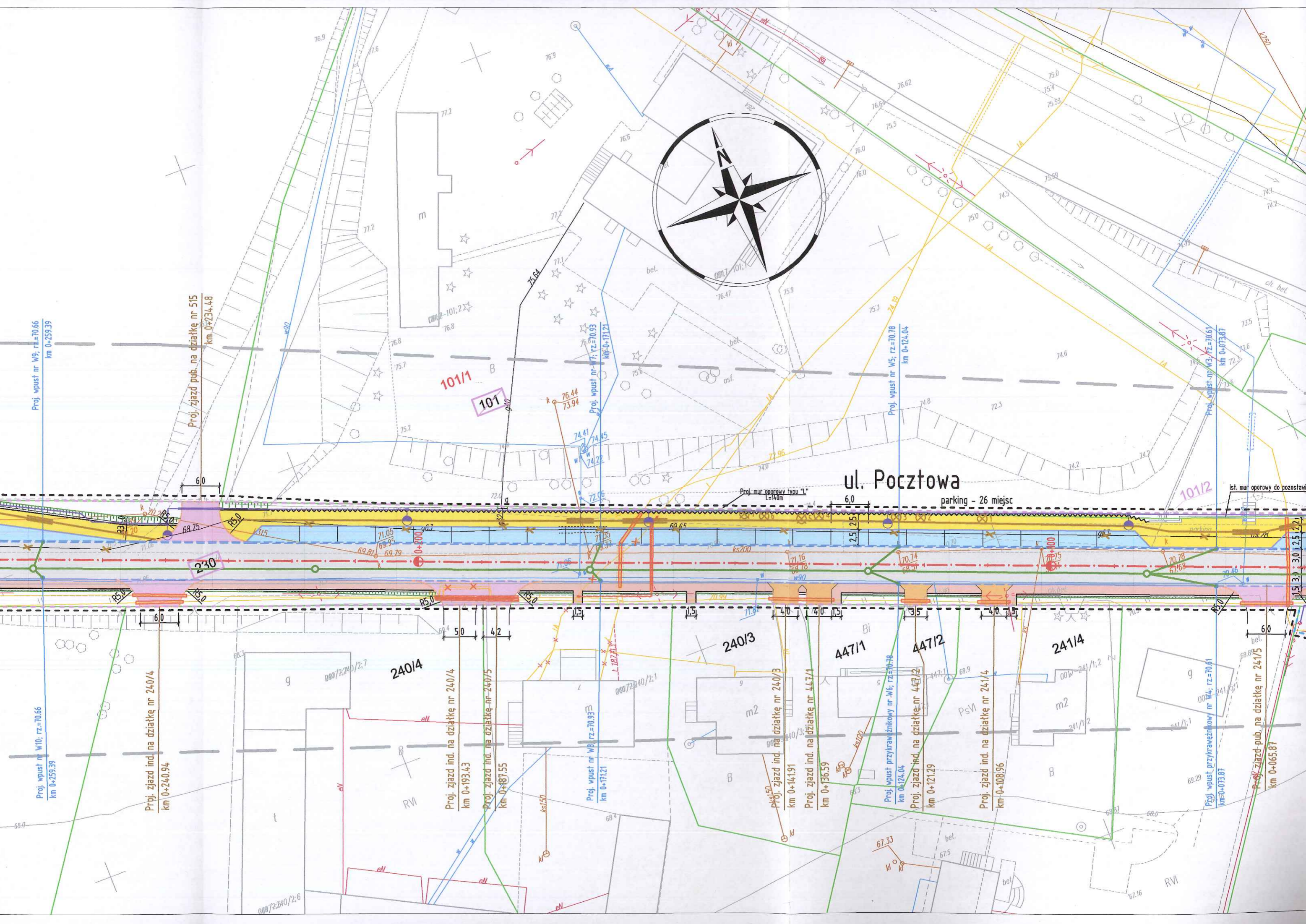
240/4

240/3

447/1

447/2

241/4





0017-SKUPNO

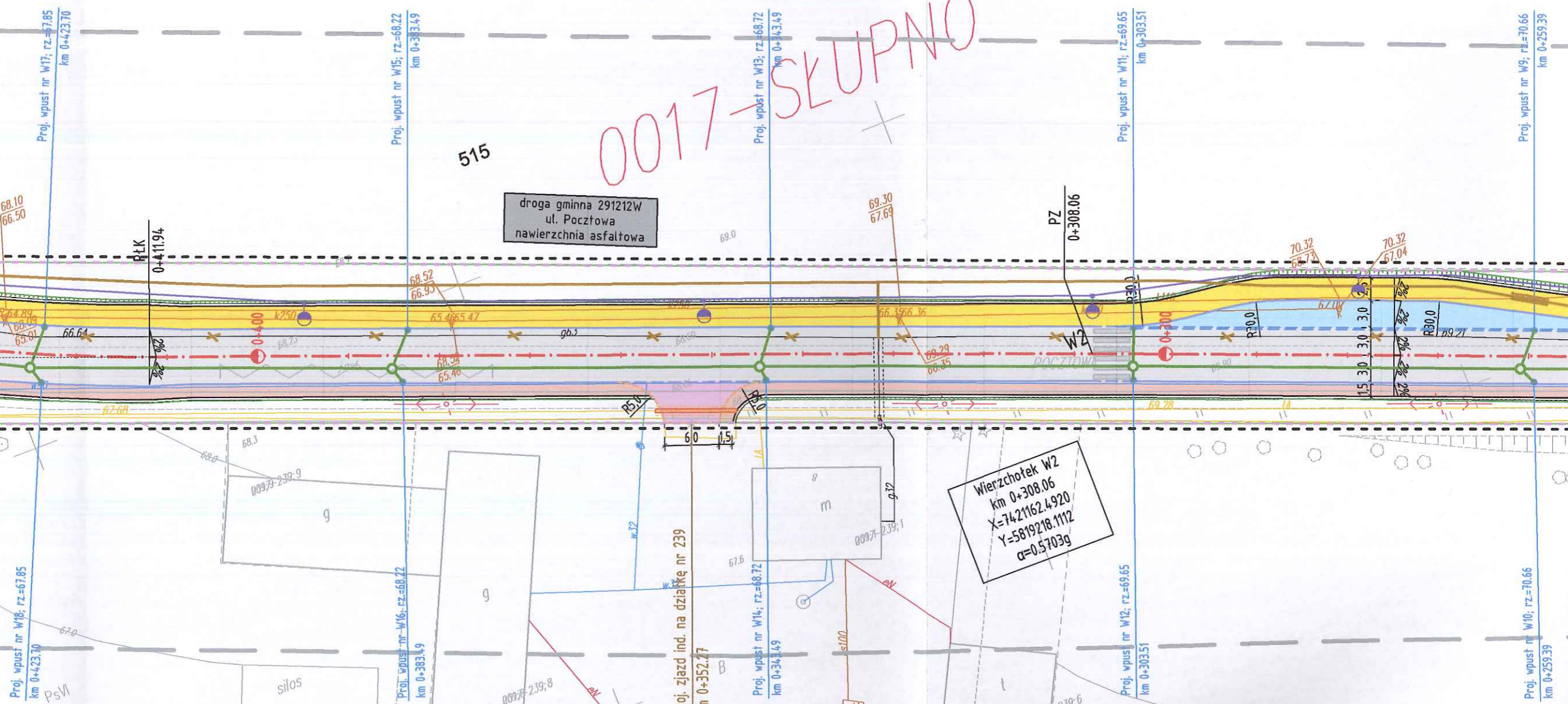
515

droga gminna 291212W  
ul. Pocztowa  
 nawierzchnia asfaltowa

PZ  
0+308.06

Wierzchołek W3  
km 0+439.38  
X=7421039.6598  
Y=5819264.5426  
α=17.3559g  
R=200.000m  
L=54.53m  
B=1.86m

Wierzchołek W2  
km 0+308.06  
X=7421162.4920  
Y=5819218.1112  
α=0.5703g



Proj. wpust nr W17; rz.=67.85  
km 0+423.70

Proj. wpust nr W15; rz.=68.22  
km 0+313.49

Proj. wpust nr W13; rz.=68.72  
km 0+143.49

Proj. wpust nr W11; rz.=69.65  
km 0+303.51

Proj. wpust nr W9; rz.=70.66  
km 0+259.39

Proj. wpust nr W18; rz.=67.85  
km 0+423.70

Proj. wpust nr W16; rz.=68.72  
km 0+383.49

Proj. wpust nr W14; rz.=68.72  
km 0+343.49

Proj. wpust nr W12; rz.=69.65  
km 0+303.51

Proj. wpust nr W10; rz.=70.66  
km 0+259.39

Proj. zjazd ind. na działkę nr 239  
km 0+352.77

silos

0097-239;9

0097-239;8  
0097-239;7  
66.4

0097-239;1  
67.6

0097-239;6  
0097-239;5

68.0

66.0









Przedsiębiorstwo Usług Geodezyjnych  
**inż. Andrzej Kozicki**  
 09-400 Płock ul. Królewiecka 2  
 tel/fax 24 266 89 24 kom. **601 314 527**  
 e-mail: [akozicki@wp.pl](mailto:akozicki@wp.pl)

województwo mazowieckie  
 Powiat płocki  
 Jedn. Ewidenc. 141912\_2-SŁUPNO  
 Obręb Nr 0017-SŁUPNO  
 Działka Nr wg zakresu 6640.1567.2015  
 KERG

**MAPA DO CELÓW PROJEKTOWYCH**

SKALA 1: 500

Układ współrzędnych prostokątnych płaskich 2000/21  
 Układ wysokości Kronsztadt '60

Nie wykluczam istnienia w terenie urządzeń podziemnych, nie wykazanych na mapie, które nie zostały zgłoszone do inwentaryzacji przed zasypaniem.

Geodeta Uprawniony

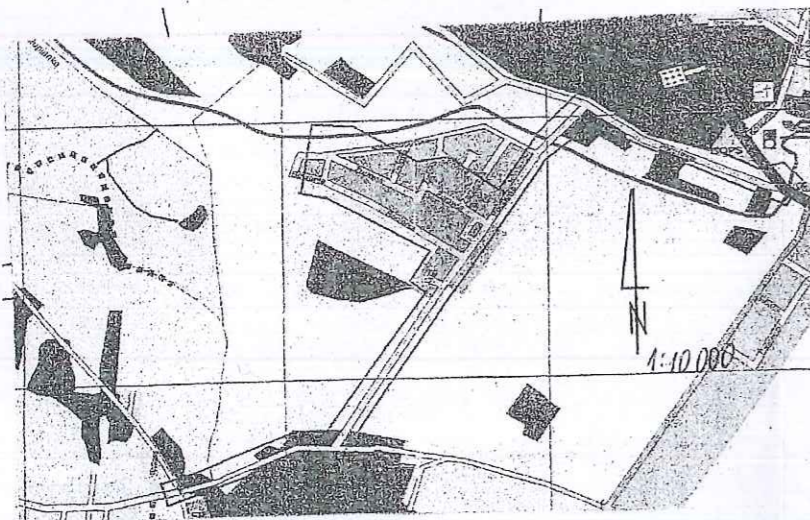
**inż. Andrzej Kozicki**  
 Nr upr. 2063  
 Płock, dn. 19.05.2015

oznaczenie i informacje o służebnościach gruntowych mających wpływ na zagospodarowanie gruntów zlokalizowanych w granicach projektowanej inwestycji.

Nie stwierdzono

Oznaczenie i symbol konturu użytku gruntowego, który nie jest ujawniony w bazie danych ewidencji gruntów i budynków

Nie dotyczy



Przedsiębiorstwo Usług Geodezyjnych  
**inż. Andrzej Kozicki**  
 09-400 Płock ul. Królewiecka 2  
 tel/fax 24 266 89 24 kom. **601 314 527**  
 e-mail: [akozicki@wp.pl](mailto:akozicki@wp.pl)

województwo mazowieckie  
 Powiat płocki  
 Gmina Słupno  
 Miejscowość Słupno  
 Jednostka ewidencyjna 141912\_2-Słupno-gmina wiejska  
 Obręb Nr 0017-Słupno  
 Ulica Poczta  
 Godło mapy 7.179.10.10.4; 7.179.11.06.3,1; 7.179.11.01.3,4

**MAPA DO CELÓW PROJEKTOWYCH**

SKALA 1: 500

Układ współrzędnych prostokątnych płaskich 1965 strefa II  
 Układ wysokości Kronsztadt '60

Nie wykluczam istnienia w terenie urządzeń podziemnych, nie wykazanych na mapie, które nie zostały zgłoszone do inwentaryzacji przed zasypaniem.

Geodeta Uprawniony

**inż. Andrzej Kozicki**  
 Nr upr. 2063

oznaczenie informacji o służebnościach gruntowych mających wpływ na zagospodarowanie gruntów zlokalizowanych w granicach projektowanej inwestycji.

brak

Oznaczenie i symbol konturu użytku gruntowego, który nie jest ujawniony w bazie danych ewidencji gruntów i budynków

brak

Poświadczam się, że niniejszy dokument został opracowany w wyniku prac geodezyjnych i kartograficznych, których rezultaty zawiera operat techniczny wpisany do ewidencji materiałów państwowego zasobu geodezyjnego i kartograficznego

Organ prowadzący państwowy zasób geodezyjny i kartograficzny **STAROSTA PŁOCKI**

Identyfikator ewidencyjny materiału zasobu - operatu technicznego P.1419... **2015.1709**

Data wpisania operatu technicznego do ewidencji materiałów zasobu **21.05.2015**

Imię, nazwisko i podpis osoby reprezentującej organ **z up. STAROSTY**

**mgr Edyta Bielska**  
 Inspektor w Wydziale Geodezji i Gospodarki Nieruchomościami

Poświadczam się, że niniejszy dokument został opracowany w wyniku prac geodezyjnych i kartograficznych, których rezultaty zawiera operat techniczny wpisany do ewidencji materiałów państwowego zasobu geodezyjnego i kartograficznego

Organ prowadzący państwowy zasób geodezyjny i kartograficzny **STAROSTA PŁOCKI**

Identyfikator ewidencyjny materiału zasobu - operatu technicznego P.1419... **2015.1709**

Data wpisania operatu technicznego do ewidencji materiałów zasobu **21.05.2015**

Imię, nazwisko i podpis osoby reprezentującej organ **z up. STAROSTY**

**mgr Edyta Bielska**  
 Inspektor w Wydziale Geodezji i Gospodarki Nieruchomościami

Za zgodność z oryginałem **mgr inż. Marcin Matysik**

**mgr inż. MARCIN MATYSIK**  
 uprawnienia budowlane do projektowania bez ograniczeń w specjalności drogowej  
 Nr ewid. WKP/0233/POOD/06  
 Nr ewid. WKP/BD/0117/07

