


LEGENDA

- teren niezbędny dla obiektów budowlanych, w tym:
- linie rozgraniczające teren
- linie określające granice przejścia przez tereny wód płynących
- zakres obszaru niezbędnego do budowy lub przebudowy sieci uzbrojenia terenu
- zakres obszaru niezbędnego do budowy lub przebudowy zjazdów
- istniejące granice działek
- 1/7 istniejące numery działek
- 1/7 numery działek po podziale przewidzianych pod inwestycję
- 1/7 numery działek po podziale pozostających przy obecnym właścicielu
- 1/7 działki na których zlokalizowana jest inwestycja
- 1/7 działki do podziału na których zlokalizowana jest inwestycja
- 1/7 działki - przejście przez teren wód płynących
- 1/7 działki na których ustala się obowiązek budowy lub przebudowy sieci uzbrojenia terenu
- 1/7 działki na których ustala się obowiązek budowy lub przebudowy zjazdów
- projektowana oś
- projektowany ściek z kostki
- projektowany krawężnik uliczny 15x30cm
- projektowany krawężnik uliczny 15x30cm obniżony
- projektowany krawężnik drogowy 12x25cm obniżony
- projektowane obrzeże betonowe 8x30cm
- projektowana krawędź pobocza
- projektowany przepust
- projektowany mur oporowy
- projektowana jezdnia bitumiczna
- projektowana jezdnia z kostki betonowej
- projektowana zatoka autobusowa/postojowa
- projektowane pobocze gruntowe
- projektowany ciąg pieszo-rowerowy
- projektowany chodnik
- projektowana zjazd bitumiczny
- ⊗ Z2 zinventaryzowane drzewo przeznaczone do wycinki
- ⊙ Z3 zinventaryzowane drzewo do pozostawienia
- ⊗ zinventaryzowane krzewy lub obszary zalesione przeznaczone do wycinki
- projektowane oświetlenie drogowe
- projektowana sieć telekomunikacyjna
- projektowana sieć kanalizacji deszczowej
- projektowana sieć gazowa
- projektowana rura ochronna dwudzielna (sieć energetyczna)





SMP
Projektanci Sp. j.

SMP Projektanci Sp. j.
ul. Promienista 87A/1
60-141 Poznań
www.smp.poznan.pl
e-mail: biuro@smp.poznan.pl
tel. 61 86 19 636, fax. 61 86 10 644
NIP 779-23-71-246 REGON 301375359

Inwestor: **Gmina Słupno**
ul. Miszewska 8a, 09-472 Słupno

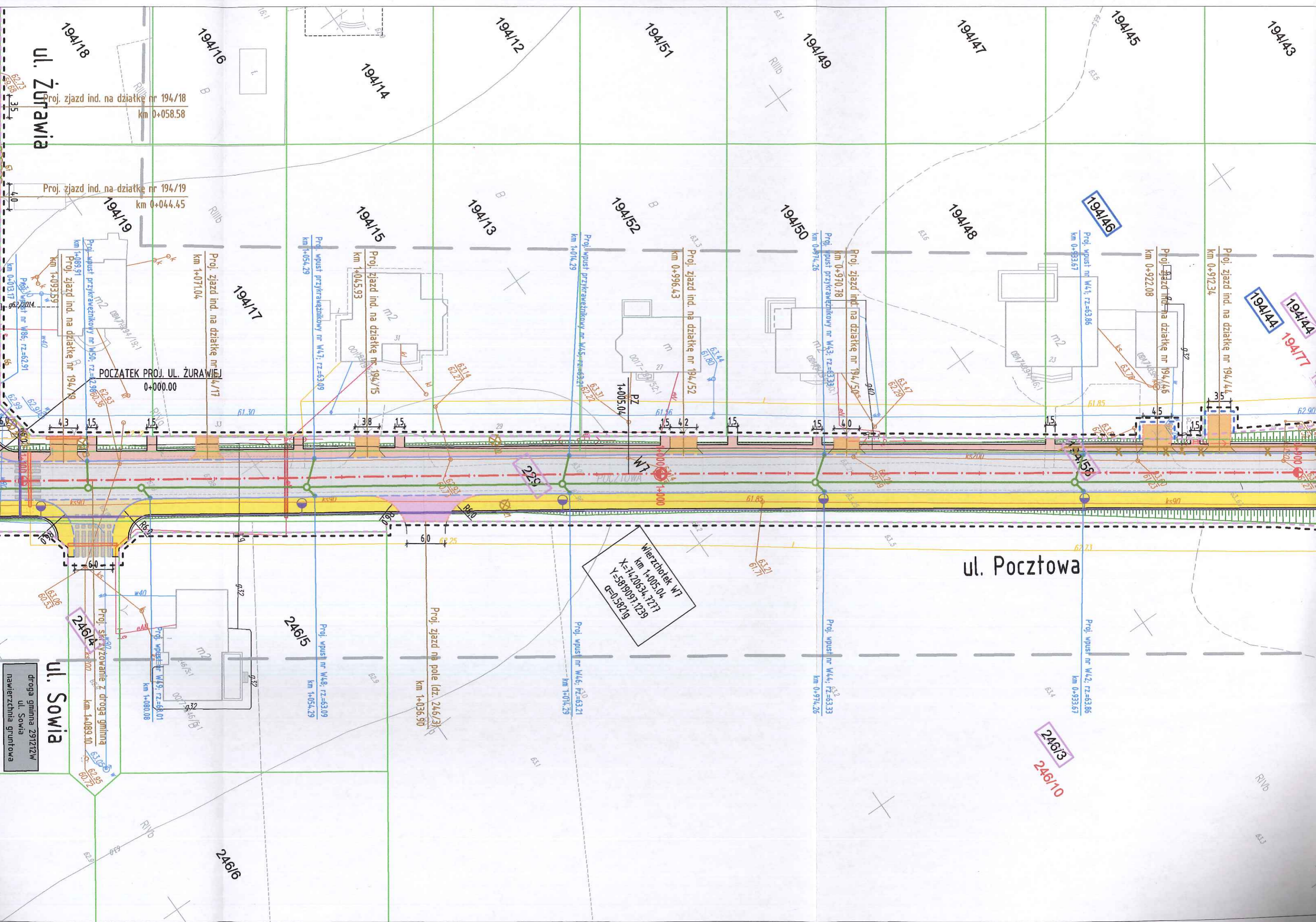
Nazwa Inwestycji: **Przebudowa drogi gminnej w m. Liszyno - Słupno (ul. Pocztowa) wraz z przebudową mostu na rz. Słupiance oraz drogami osiedlowymi - ul. Bociania, Żurawia, Orta**

Branża: **PZT** Stadium dokumentacji: **PB**

Stanowisko	Imię i nazwisko	Nr uprawnień specjalność	Podpis
Projektant branża drogowa	mgr inż. Marcin Matysik	WKP/0233/POOD/06 drogowa	
Sprawdzający branża drogowa	mgr inż. Łukasz Szuba	7131/190/P/2002 konstrukcyjno-budowlana	
Projektant branża mostowa	mgr inż. Łukasz Szuba	7131/190/P/2002 konstrukcyjno-budowlana	
Sprawdzający branża mostowa	mgr inż. Krzysztof Pokorski	WKP/0091/POOM/06 mostowa	
Projektant branża wod.-kan., gazowa	inż. Agnieszka Rak	SLK/1159/POWS/06 instalacyjna	
Sprawdzający branża wod.-kan., gazowa	mgr inż. Agnieszka Pach	7131-7132/137/PW/2002 instalacyjna	
Projektant branża elektryczna	mgr inż. Piotr Piskorek	ZAP/0219/POOE/11 instalacyjna	
Sprawdzający branża elektryczna	inż. Wojciech Marciniak	331/74/Pm elektryczna	
Projektant branża telekomunikacyjna	mgr inż. Przemysław Iwański	DTT-TU/02234/02/U telekomunikacyjna	

Tytuł rysunku: **Plan zagospodarowania terenu** Nr **2.2**

Nr umowy: 4/2014 z dnia 28.01.2014 r. Data opracowania: 02/2016 Skala: 1:500



ul. Żurawia

ul. Poczтова

ul. Sowią

Wierzchołek W7
km 1+005.04
X=1420634.1277
Y=589097.1239
G=0.58216

droga gminna 291212W
ul. Sowią
nawierzchnia gruntowa

Proj. zjazd ind. na działkę nr 19A/18
km 0+058.58

Proj. zjazd ind. na działkę nr 19A/19
km 0+044.45

POCZATEK PROJ. UL. ŻURAWIA
0+000.00

Proj. skrzyżowanie z drogą gminną
km 1+089.40

Proj. wpuść nr W49; rz=63.01
km 1+080.08

Proj. zjazd ind. na działkę nr 19A/17
km 1+071.04

Proj. wpuść nr W48; rz=63.09
km 1+054.29

Proj. zjazd na pole (dz. 246/3)
km 1+036.90

Proj. wpuść nr W46; rz=63.21
km 1+014.29

Proj. wpuść nr W44; rz=63.33
km 0+974.26

Proj. wpuść nr W42; rz=63.86
km 0+933.67

Proj. wpuść przykrawężnikowy nr W50; rz=62.96
km 1+089.91

Proj. wpuść nr W85; rz=62.91
km 0+013.17

Proj. wpuść nr W86; rz=62.91
km 0+013.17

Proj. wpuść nr W87; rz=62.91
km 0+013.17

Proj. wpuść nr W88; rz=62.91
km 0+013.17

Proj. wpuść nr W89; rz=62.91
km 0+013.17

Proj. wpuść nr W90; rz=62.91
km 0+013.17

Proj. wpuść nr W91; rz=62.91
km 0+013.17

Proj. wpuść nr W92; rz=62.91
km 0+013.17

Proj. wpuść nr W93; rz=62.91
km 0+013.17

Proj. wpuść nr W94; rz=62.91
km 0+013.17

Proj. wpuść przykrawężnikowy nr W47; rz=63.09
km 1+054.29

Proj. zjazd ind. na działkę nr 19A/15
km 1+045.93

Proj. wpuść przykrawężnikowy nr W45; rz=63.21
km 1+014.29

Proj. zjazd ind. na działkę nr 19A/52
km 0+996.43

Proj. wpuść przykrawężnikowy nr W43; rz=63.33
km 0+974.26

Proj. zjazd ind. na działkę nr 19A/50
km 0+970.78

Proj. wpuść nr W41; rz=63.86
km 0+933.67

Proj. zjazd ind. na działkę nr 19A/46
km 0+922.08

Proj. zjazd ind. na działkę nr 19A/44
km 0+912.34

19A/18
19A/16
19A/14
19A/12
19A/10
19A/8
19A/6
19A/4
19A/2

19A/17
19A/15
19A/13
19A/11
19A/9
19A/7
19A/5
19A/3
19A/1

19A/18
19A/16
19A/14
19A/12
19A/10
19A/8
19A/6
19A/4
19A/2

19A/17
19A/15
19A/13
19A/11
19A/9
19A/7
19A/5
19A/3
19A/1

19A/18
19A/16
19A/14
19A/12
19A/10
19A/8
19A/6
19A/4
19A/2

19A/17
19A/15
19A/13
19A/11
19A/9
19A/7
19A/5
19A/3
19A/1

19A/18
19A/16
19A/14
19A/12
19A/10
19A/8
19A/6
19A/4
19A/2

19A/17
19A/15
19A/13
19A/11
19A/9
19A/7
19A/5
19A/3
19A/1

19A/18
19A/16
19A/14
19A/12
19A/10
19A/8
19A/6
19A/4
19A/2

19A/17
19A/15
19A/13
19A/11
19A/9
19A/7
19A/5
19A/3
19A/1

246/16
246/15
246/14
246/13
246/12
246/11
246/10
246/9
246/8
246/7
246/6
246/5
246/4
246/3
246/2
246/1

246/16
246/15
246/14
246/13
246/12
246/11
246/10
246/9
246/8
246/7
246/6
246/5
246/4
246/3
246/2
246/1

246/16
246/15
246/14
246/13
246/12
246/11
246/10
246/9
246/8
246/7
246/6
246/5
246/4
246/3
246/2
246/1

246/16
246/15
246/14
246/13
246/12
246/11
246/10
246/9
246/8
246/7
246/6
246/5
246/4
246/3
246/2
246/1

246/16
246/15
246/14
246/13
246/12
246/11
246/10
246/9
246/8
246/7
246/6
246/5
246/4
246/3
246/2
246/1

246/16
246/15
246/14
246/13
246/12
246/11
246/10
246/9
246/8
246/7
246/6
246/5
246/4
246/3
246/2
246/1

246/16
246/15
246/14
246/13
246/12
246/11
246/10
246/9
246/8
246/7
246/6
246/5
246/4
246/3
246/2
246/1

246/16
246/15
246/14
246/13
246/12
246/11
246/10
246/9
246/8
246/7
246/6
246/5
246/4
246/3
246/2
246/1

246/16
246/15
246/14
246/13
246/12
246/11
246/10
246/9
246/8
246/7
246/6
246/5
246/4
246/3
246/2
246/1

246/16
246/15
246/14
246/13
246/12
246/11
246/10
246/9
246/8
246/7
246/6
246/5
246/4
246/3
246/2
246/1

ul. Żurawia

ul. Sowie

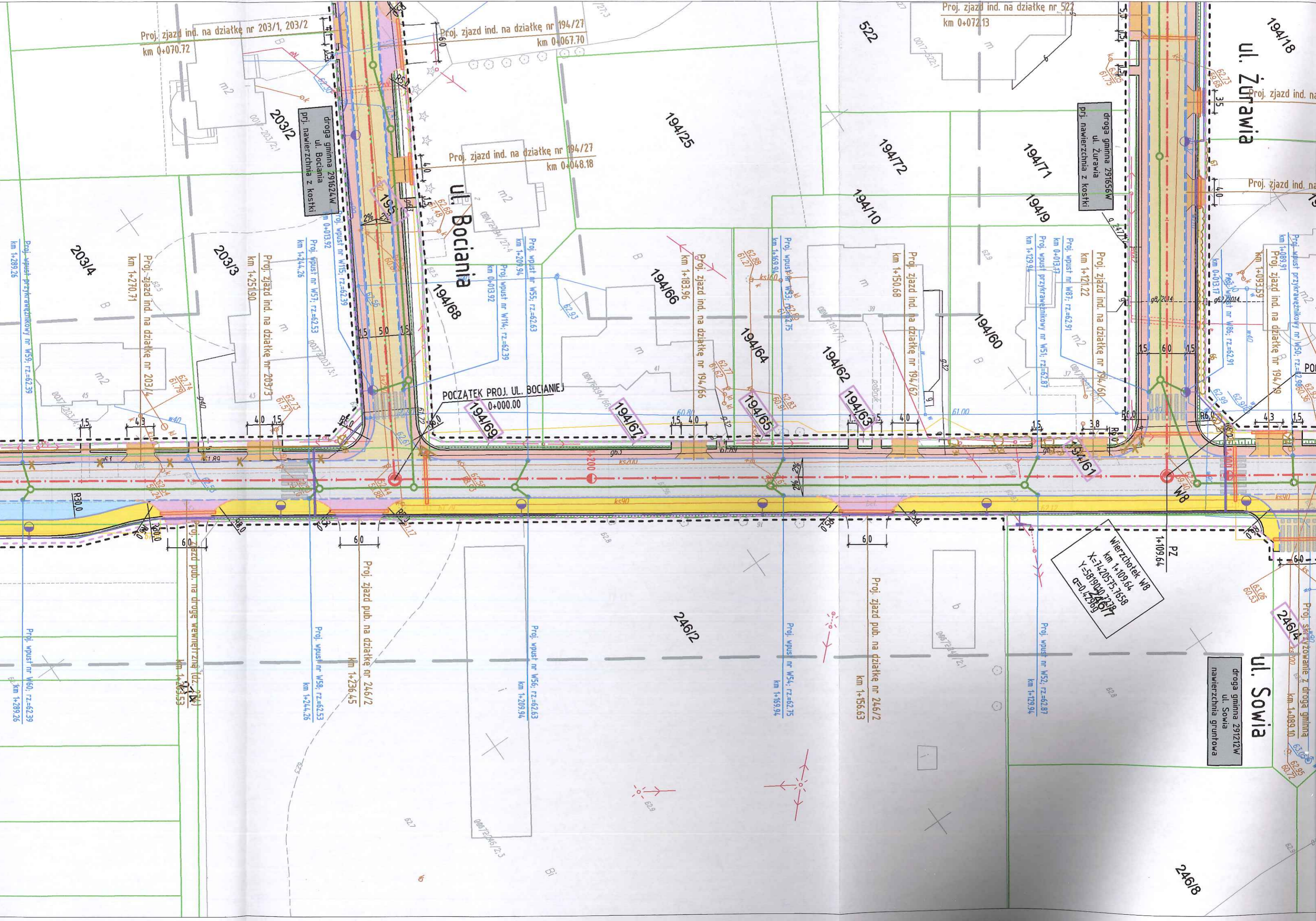
ul. Bociania

droga gmina 291624W
ul. Bociania
proj. nawierzchnia z kostki

droga gmina 291656W
ul. Żurawia
proj. nawierzchnia z kostki

Wierchołek W8
km 1+109.64
X=1120575.7658
Y=581900.73319
Q=0.12368

POCZATEK PROJ. UL. BOCIANIEJ
0+000.00



Przedsiębiorstwo Usług Geodezyjnych
 inż. **Andrzej Kozicki**
 09-400 Płock ul. Królewiecka 2
 tel/fax 24 266 89 24 kom. **601 314 527**
 e-mail: **akozicki@wp.pl**

województwo mazowieckie
 Powiat płocki
 Jedn. Ewidenc. 141912_2-SŁUPNO
 Obręb Nr 0017-SŁUPNO
 Działka Nr wg zakresu 6640.1567.2015
 KERG

MAPA DO CELÓW PROJEKTOWYCH

SKALA 1: 500

Układ współrzędnych prostokątnych płaskich 2000/21
 Układ wysokości Kronsztadt '60

Nie wykluczam istnienia w terenie urządzeń podziemnych, nie wykazanych na mapie, które nie zostały zgłoszone do inwentaryzacji przed zasypaniem.

Geodeta Uprawniony

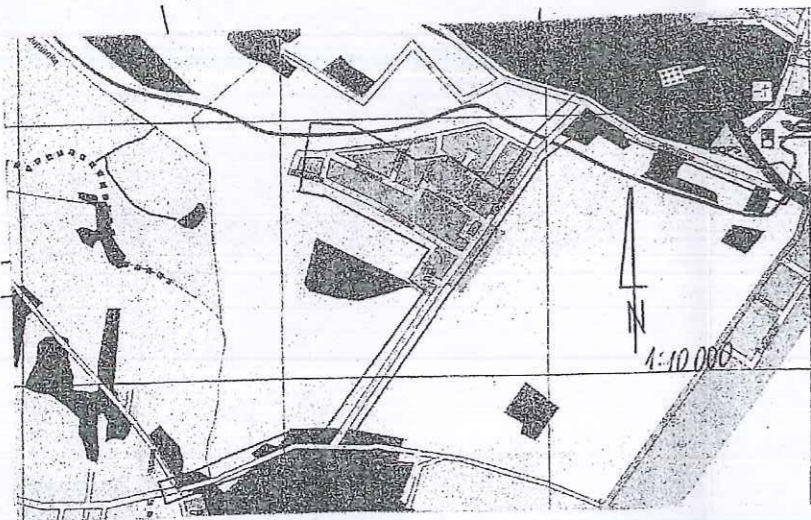
inż. **Andrzej Kozicki**
 Nr upr. 2063
 Płock, dn. 19.05.2015

oznaczenie i informacje o służebnościach gruntowych mających wpływ na zagospodarowanie gruntów zlokalizowanych w granicach projektowanej inwestycji.

Nie stwierdzono

Oznaczenie i symbol konturu użytku gruntowego, który nie jest ujawniony w bazie danych ewidencji gruntów i budynków

Nie dotyczy



Przedsiębiorstwo Usług Geodezyjnych
 inż. **Andrzej Kozicki**
 09-400 Płock ul. Królewiecka 2
 tel/fax 24 266 89 24 kom. **601 314 527**
 e-mail: **akozicki@wp.pl**

województwo mazowieckie
 Powiat płocki
 Gmina Słupno
 Miejscowość Słupno
 Jednostka ewidencyjna 141912_2-Słupno-gmina wiejska
 Obręb Nr 0017-Słupno
 Ulica Pocztowa
 Godło mapy 7.179.10.10.4; 7.179.11.06.3,1; 7.179.11.01.3,4

MAPA DO CELÓW PROJEKTOWYCH

SKALA 1: 500

Układ współrzędnych prostokątnych płaskich 1965 strefa II
 Układ wysokości Kronsztadt '60

Nie wykluczam istnienia w terenie urządzeń podziemnych, nie wykazanych na mapie, które nie zostały zgłoszone do inwentaryzacji przed zasypaniem.

Geodeta Uprawniony

inż. **Andrzej Kozicki**
 Nr upr. 2063

oznaczenie informacji o służebnościach gruntowych mających wpływ na zagospodarowanie gruntów zlokalizowanych w granicach projektowanej inwestycji.

brak

Oznaczenie i symbol konturu użytku gruntowego, który nie jest ujawniony w bazie danych ewidencji gruntów i budynków

brak

Poświadczam, że niniejszy dokument został opracowany w wyniku prac geodezyjnych i kartograficznych, których rezultaty zawiera operat techniczny wpisany do ewidencji materiałów państwowego zasobu geodezyjnego i kartograficznego	
Organ prowadzący państwowy zasób geodezyjny i kartograficzny	STAROSTA PŁOCKI
Identyfikator ewidencyjny materiału zasobu - operatu technicznego	P.1419... 2015.1709
Data wpisania operatu technicznego do ewidencji materiałów zasobu	21.05.2015
Imię, nazwisko i podpis osoby reprezentującej organ	z up. STAROSTY

mgr **Edyta Bielska**
 Inspektor w Wydziale Geodezji i Gospodarki Nieruchomościami

Poświadczam, że niniejszy dokument został opracowany w wyniku prac geodezyjnych i kartograficznych, których rezultaty zawiera operat techniczny wpisany do ewidencji materiałów państwowego zasobu geodezyjnego i kartograficznego	
Organ prowadzący państwowy zasób geodezyjny i kartograficzny	STAROSTA PŁOCKI
Identyfikator ewidencyjny materiału zasobu - operatu technicznego	P.1419... 2015.1621
Data wpisania operatu technicznego do ewidencji materiałów zasobu	12.05.15
Imię, nazwisko i podpis osoby reprezentującej organ	z up. STAROSTY

mgr **Edyta Bielska**
 inspektor w Wydziale Geodezji i Gospodarki Nieruchomościami

Za zgodność z oryginałem
 mgr inż. **Marcin Matysik**
 mgr inż. **MARCIN MATYSIK**
 uprawnienia budowlane do projektowania bez ograniczeń w specjalności drogowej
 Nr ewid. WKP/0231/PD/06
 Nr ewid. WKP/BD/0117/07

