


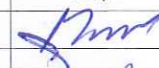



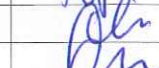
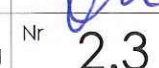
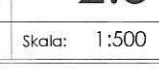

LEGENDA

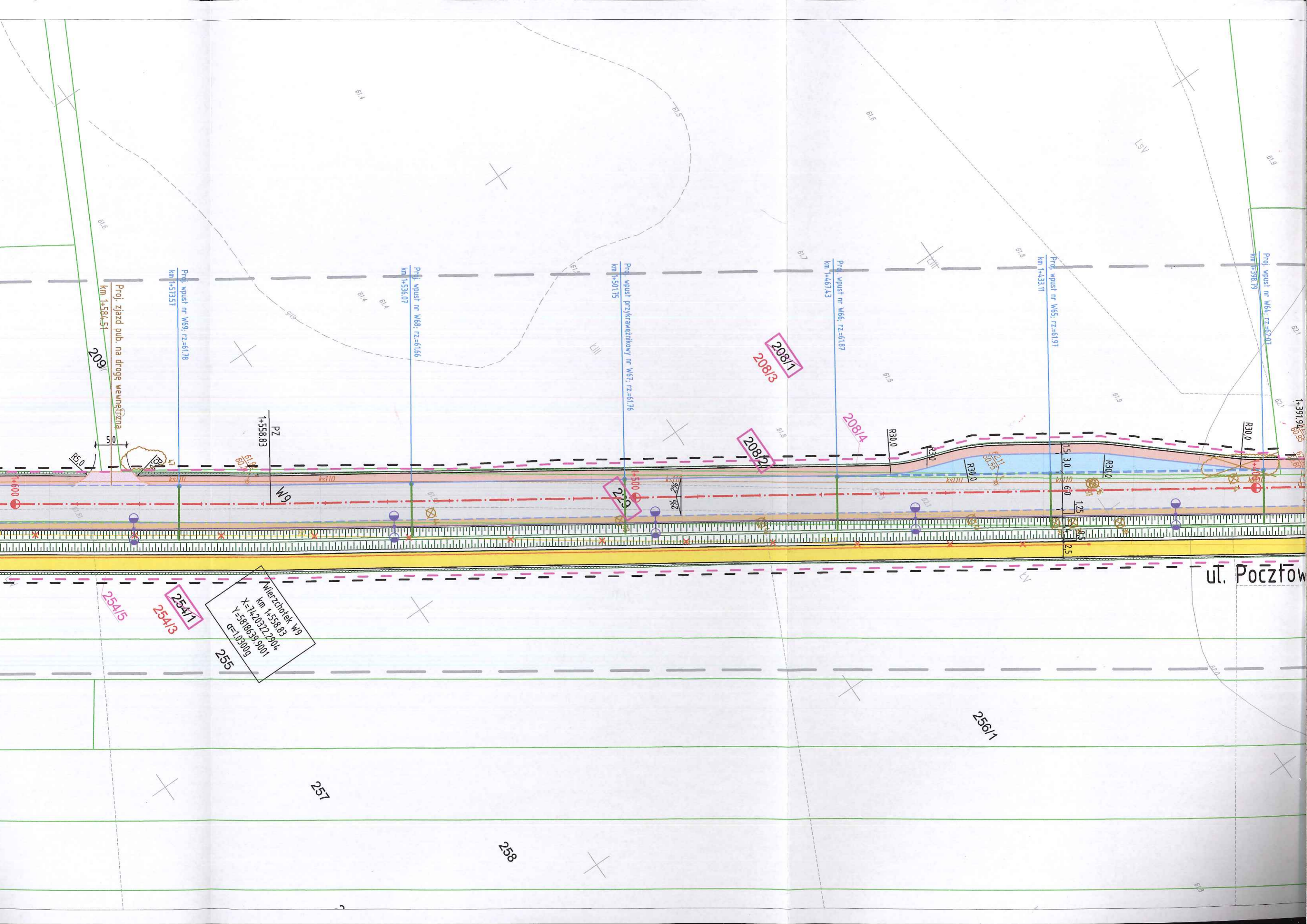
- teren niezbędny dla obiektów budowlanych, w tym:
 - linie rozgraniczające teren
 - linie określające granice przejścia przez tereny wód płynących
 - zakres obszaru niezbędnego do budowy lub przebudowy sieci uzbrojenia terenu
 - zakres obszaru niezbędnego do budowy lub przebudowy zjazdów
- 1/7 istniejące granice działek
- 1/7 istniejące numery działek
- 1/7 numery działek po podziale przewidzianych pod inwestycję
- 1/7 numery działek po podziale pozostających przy obecnym właścicielu
- 1/7 działki na których zlokalizowana jest inwestycja
- 1/7 działki do podziału na których zlokalizowana jest inwestycja
- 1/7 działki - przejście przez teren wód płynących
- 1/7 działki na których ustala się obowiązek budowy lub przebudowy sieci uzbrojenia terenu
- 1/7 działki na których ustala się obowiązek budowy lub przebudowy zjazdów
- projektowana oś
- projektowany ściek z kostki
- projektowany krawężnik uliczny 15x30cm
- projektowany krawężnik uliczny 15x30cm obniżony
- projektowany krawężnik drogowy 12x25cm obniżony
- projektowane obrzeże betonowe 8x30cm
- projektowana krawędź pobocza
- projektowany przepust
- projektowany mur oporowy
- projektowana jezdnia bitumiczna
- projektowana jezdnia z kostki betonowej
- projektowana zatoka autobusowa/postojowa
- projektowane pobocze gruntowe
- projektowany ciąg pieszo-rowerowy
- projektowany chodnik
- projektowana zjazd bitumiczny
- ⊗ 22 zinventaryzowane drzewo przeznaczone do wycinki
- ⊗ 23 zinventaryzowane drzewo do pozostawienia
- ⊗ zinventaryzowane krzewy lub obszary zalesione przeznaczone do wycinki
- projektowane oświetlenie drogowe
- projektowana sieć telekomunikacyjna
- projektowana sieć kanalizacyjna deszczowej
- projektowana sieć gazowa
- projektowana rura ochronna dwudzielna (sieć energetyczna)



SMP
Projektanci Sp. j.

SMP Projektanci Sp. j.
ul. Promienista 87A/1
60-141 Poznań
www.smp.poznan.pl
e-mail: biuro@smp.poznan.pl
tel. 61 86 19 636, fax. 61 86 10 644
NIP 779-23-71-246 REGON 301375359

Inwestor:		Gmina Sępólno ul. Miszewska 8a, 09-472 Sępólno	
Nazwa inwestycji:		Przebudowa drogi gminnej w m. Liszyno - Sępólno (ul. Pocztowa) wraz z przebudową mostu na rz. Stupiance oraz drogami osiedlowymi - ul. Bociania, Żurawia, Orleja	
Branża:	PZT	Stadium dokumentacji:	PB
Stanowisko	Imię i nazwisko	Nr uprawnień specjalność	Podpis
Projektant branża drogowa	mgr inż. Marcin Matysik	WKP/0233/POOD/06 drogowa	
Sprawdzający branża drogowa	mgr inż. Łukasz Szuba	7131/190/P/2002 konstrukcyjno-budowlana	
Projektant branża mostowa	mgr inż. Łukasz Szuba	7131/190/P/2002 konstrukcyjno-budowlana	
Sprawdzający branża mostowa	mgr inż. Krzysztof Pokorski	WKP/0091/POOM/06 mostowa	
Projektant branża wod.-kan., gazowa	inż. Agnieszka Rak	SLK/1159/POWS/06 instalacyjna	
Sprawdzający branża wod.-kan., gazowa	mgr inż. Agnieszka Pach	7131-7132/137/PW/2002 instalacyjna	
Projektant branża elektryczna	mgr inż. Piotr Piskorek	ZAP/0219/POOE/11 instalacyjna	
Sprawdzający branża elektryczna	inż. Wojciech Marciniak	331/74/Pm elektryczna	
Projektant branża telekomunikacyjna	mgr inż. Przemysław Iwański	DTT-TU/02234/02/U telekomunikacyjna	
Tytuł rysunku:			Nr 2.3
Plan zagospodarowania terenu			
Nr umowy: 4/2014 z dnia 28.01.2014 r.		Data opracowania: 12/2015	Skala: 1:500



Proj. wpust nr W64; rz=62.02
km 1+398,79

Proj. wpust nr W65; rz=61.97
km 1+433,11

Proj. wpust nr W66; rz=61.87
km 1+467,43

Proj. wpust przykrawężnikowy nr W67; rz=61.76
km 1+501,75

Proj. wpust nr W68; rz=61.66
km 1+536,07

Proj. wpust nr W69; rz=61.78
km 1+573,57

Proj. zjazd pub. na drogę wewnętrzną
km 1+584,51

ul. Pocztowa

Nietrzebotał W9
km 1+558,83
X=1420322,2904
Y=5808639,9001
d=10300g
255

254/15
254/17
254/13

208/1
208/3

208/2

208/4

256/1

257

258



ul. Pocztowa

ul. Pocztowa

687

226/5

226/4

225

Proj. przepust Z3 (ø60), L=14,00m
km 1+932,87

Proj. przepust Z2 (ø60), L=13,50m
km 1+897,00

Proj. przepust Z1 (ø60), L=13,00m
km 1+800,00

Proj. zjazd pub. na drogę wewnętrzną
km 1+932,87

Proj. zjazd na pole (dz. 254/1)
km 1+897,00

Proj. zjazd na pole (dz. 254/1)
km 1+800,00

Wierzniołek W11
km 1+835,82
X=74204,2800
Y=581837,85270
Q=44,18889
R=220,000m
L=52,71m
B=13,12m

istniejąca nawierzchnia do rozbiórki
teren do rekultywacji

istniejąca nawierzchnia do rozbiórki
teren do rekultywacji

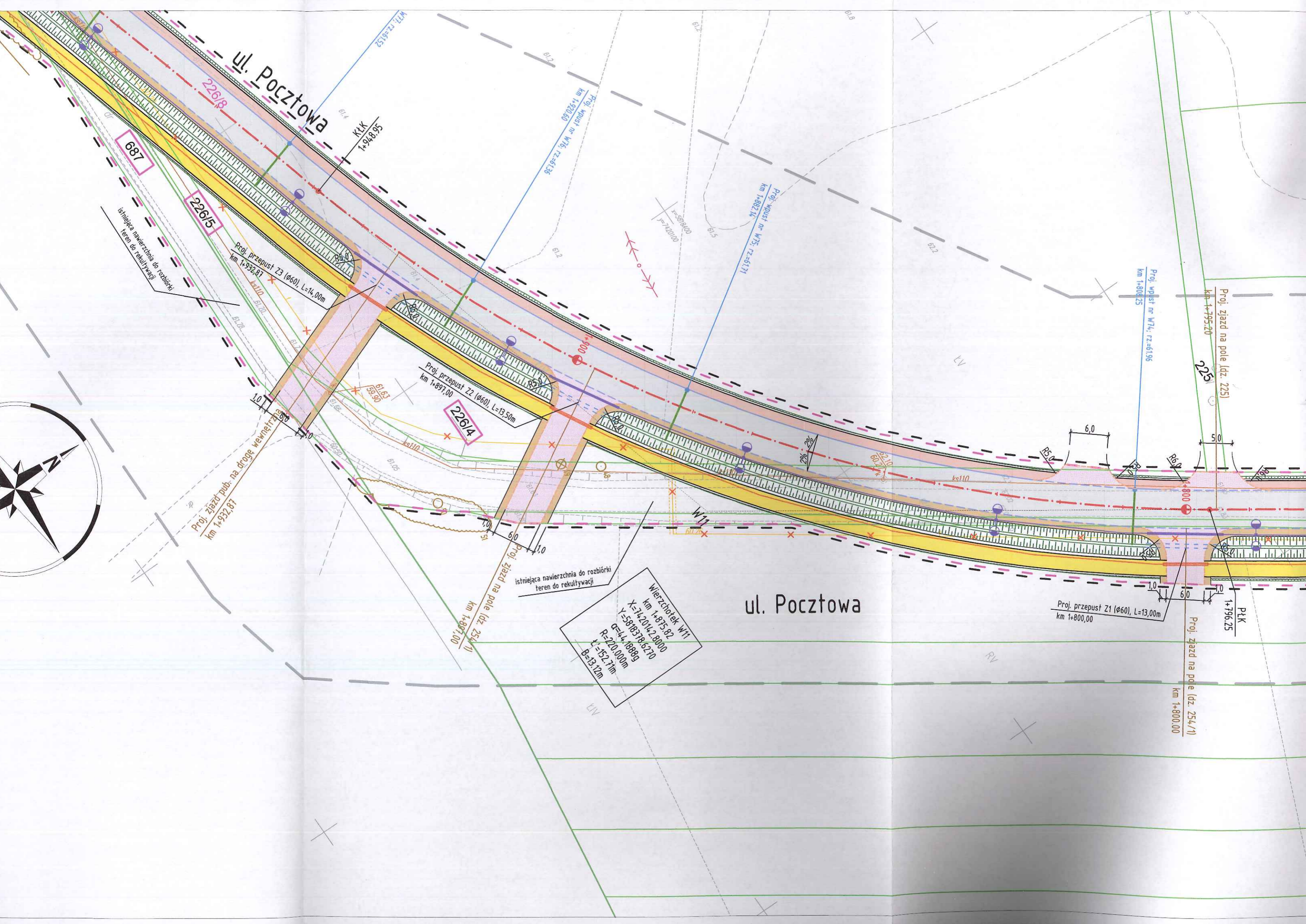
Proj. wpust nr W75, rz=6138
km 1+222,60

Proj. wpust nr W75, rz=6171
km 1+882,14

Proj. wpust nr W74, rz=6196
km 1+806,25

Proj. zjazd na pole (dz. 225)
km 1+795,20

PłK
1+796,25



Przedsiębiorstwo Usług Geodezyjnych
inż. Andrzej Kozicki
 09-400 Płock ul. Królewiecka 2
 tel/fax 24 266 89 24 kom. **601 314 527**
 e-mail: akozicki@wp.pl

województwo mazowieckie
 Powiat płocki
 Jedn. Ewidenc. 141912_2-SŁUPNO
 Obręb Nr 0017-SŁUPNO
 Działka Nr wg zakresu 6640.1567.2015
 KERG

MAPA DO CELÓW PROJEKTOWYCH

SKALA 1: 500

Układ współrzędnych prostokątnych płaskich 2000/21
 Układ wysokości Kronsztadt '60

Nie wykluczam istnienia w terenie urządzeń podziemnych, nie wykazanych na mapie, które nie zostały zgłoszone do inwentaryzacji przed zasypianiem.

Geodeta Uprawniony

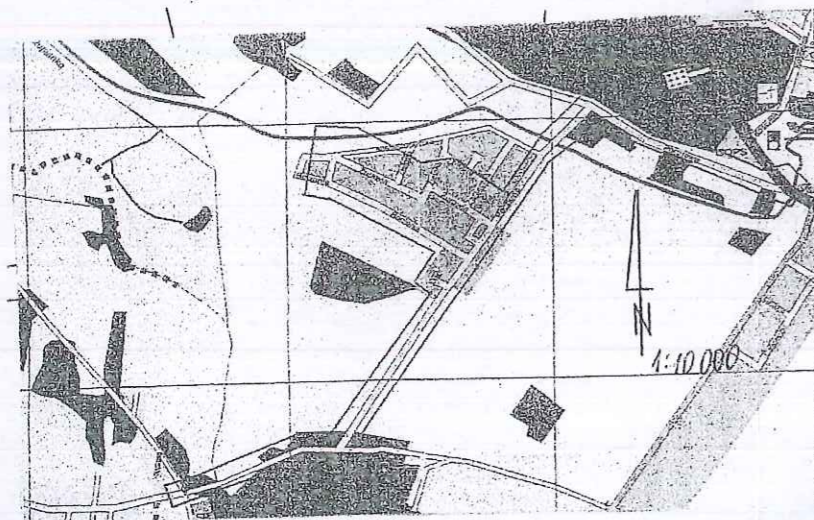
inż. Andrzej Kozicki
 Nr upr. 2063
 Płock, dn. 19.05.2015

oznaczenie i informacje o służebnościach gruntowych mających wpływ na zagospodarowanie gruntów zlokalizowanych w granicach projektowanej inwestycji.

Nie stwierdzono

Oznaczenie i symbol konturu użytku gruntowego, który nie jest ujawniony w bazie danych ewidencji gruntów i budynków

Nie dotyczy



Poświadczam się, że niniejszy dokument został opracowany w wyniku prac geodezyjnych i kartograficznych, których rezultaty zawiera operat techniczny wpisany do ewidencji materiałów państwowego zasobu geodezyjnego i kartograficznego	
Organ prowadzący państwowy zasób geodezyjny i kartograficzny	STAROSTA PŁOCKI
Identyfikator ewidencyjny materiału zasobu - operatu technicznego	P.1419... 2015.1909
Data wpisania operatu technicznego do ewidencji materiałów zasobu	21.05.2015
Imię, nazwisko i podpis osoby reprezentującej organ	mgr Edyta Bielska

mgr Edyta Bielska
 Inspektor w Wydziale Geodezji i Gospodarki Nieruchomościami

Poświadczam się, że niniejszy dokument został opracowany w wyniku prac geodezyjnych i kartograficznych, których rezultaty zawiera operat techniczny wpisany do ewidencji materiałów państwowego zasobu geodezyjnego i kartograficznego	
Organ prowadzący państwowy zasób geodezyjny i kartograficzny	STAROSTA PŁOCKI
Identyfikator ewidencyjny materiału zasobu - operatu technicznego	P.1419... 2015.1909
Data wpisania operatu technicznego do ewidencji materiałów zasobu	21.05.2015
Imię, nazwisko i podpis osoby reprezentującej organ	mgr inż. Marcin Matysik

mgr inż. Marcin Matysik
 Inspektor w Wydziale Geodezji i Gospodarki Nieruchomościami

Przedsiębiorstwo Usług Geodezyjnych
inż. Andrzej Kozicki
 09-400 Płock ul. Królewiecka 2
 tel/fax 24 266 89 24 kom. **601 314 527**
 e-mail: akozicki@wp.pl

województwo mazowieckie
 Powiat płocki
 Gmina Słupno
 Miejscowość Słupno
 Jednostka ewidencyjna 141912_2-Słupno-gmina wiejska
 Obręb Nr 0017-Słupno
 Ulica Pocztowa
 Godło mapy 7.179.10.10.4; 7.179.11.06.3,1; 7.179.11.01.3,4

MAPA DO CELÓW PROJEKTOWYCH

SKALA 1: 500

Układ współrzędnych prostokątnych płaskich 1965 strefa II
 Układ wysokości Kronsztadt '60

Nie wykluczam istnienia w terenie urządzeń podziemnych, nie wykazanych na mapie, które nie zostały zgłoszone do inwentaryzacji przed zasypianiem.

Geodeta Uprawniony

inż. Andrzej Kozicki
 Nr upr. 2063

oznaczenie informacji o służebnościach gruntowych mających wpływ na zagospodarowanie gruntów zlokalizowanych w granicach projektowanej inwestycji.

brak

Oznaczenie i symbol konturu użytku gruntowego, który nie jest ujawniony w bazie danych ewidencji gruntów i budynków

brak

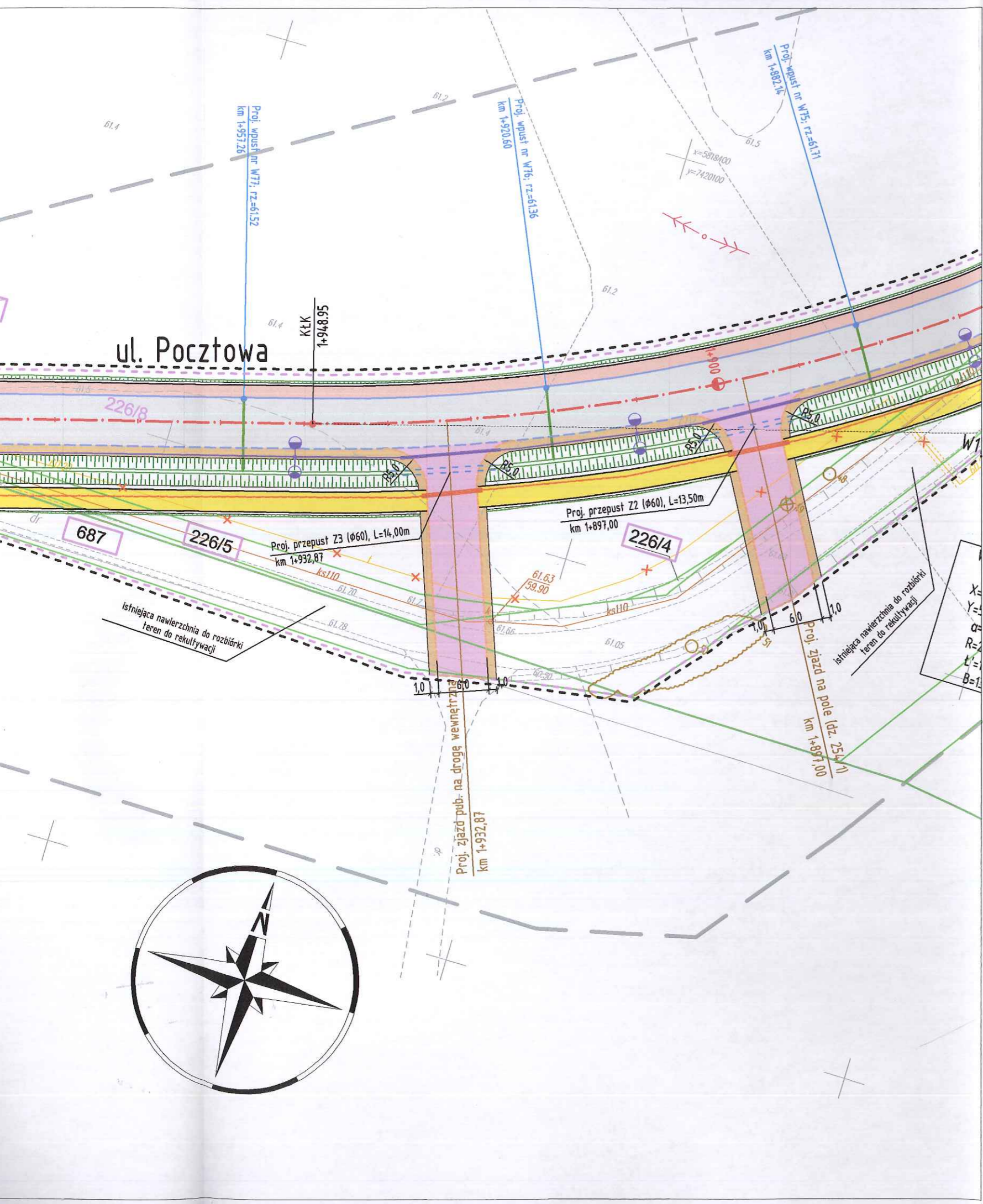
Za zgodność z oryginałem:
mgr inż. Marcin M.


mgr inż. MARCIN MATYSIK
 uprawnienia budowlane do projektowania bez ograniczeń w specjalności drogowej
 Nr ewid. WKP/0233/PGOD/06
 Nr ewid. WKP/BD/0117/07



LEGENDA

- teren niezbędny dla obiektów budowlanych, w tym:
 - linie rozgraniczające teren
 - linie określające granice przejścia przez tereny wód płynących
 - zakres obszaru niezbędnego do budowy lub przebudowy sieci uzbrojenia terenu
 - zakres obszaru niezbędnego do budowy lub przebudowy zjazdów
 - istniejące granice działek
 - 1/7 istniejące numery działek
 - 1/7 numery działek po podziale przewidzianych pod inwestycję
 - 1/7 numery działek po podziale pozostających przy obecnym właścicielu
 - 1/7 działki na których zlokalizowana jest inwestycja
 - 1/7 działki do podziału na których zlokalizowana jest inwestycja
 - 1/7 działki - przejście przez teren wód płynących
 - 1/7 działki na których ustala się obowiązek budowy lub przebudowy sieci uzbrojenia terenu
 - 1/7 działki na których ustala się obowiązek budowy lub przebudowy zjazdów
 - projektowana oś
 - projektowany ściek z kostki
 - projektowany krawężnik uliczny 15x30cm
 - projektowany krawężnik uliczny 15x30cm obniżony
 - projektowany krawężnik drogowy 12x25cm obniżony
 - projektowane obrzeże betonowe 8x30cm
 - projektowana krawędź pobocza
 - projektowany przepust
 - projektowany mur oporowy
- projektowana jezdnia bitumiczna
 - projektowana jezdnia z kostki betonowej
 - projektowana zatoka autobusowa/postojowa
 - projektowane pobocze gruntowe
 - projektowany ciąg pieszo-rowerowy
 - projektowany chodnik
 - projektowana zjazd bitumiczny
 - ⊗ Z2 zinventaryzowane drzewo przeznaczone do wycinki
 - Z3 zinventaryzowane drzewo do pozostawienia
 - ⊗ zinventaryzowane krzewy lub obszary zalesione przeznaczone do wycinki
 - projektowane oświetlenie drogowe
 - projektowana sieć telekomunikacyjna
 - projektowana sieć kanalizacyjna deszczowej
 - projektowana sieć gazowa
 - projektowana rura ochronna dwudzielna (sieć energetyczna)





SMP
Projektanci Sp. j.

SMP Projektanci Sp. j.
ul. Promienista 87A/1
60-141 Poznań
www.smp.poznan.pl
e-mail: biuro@smp.poznan.pl
tel. 61 86 19 636, fax. 61 86 10 644
NIP 779-23-71-246 REGON 301375359

Inwestor: **Gmina Słupno**
ul. Miszewska 8a, 09-472 Słupno

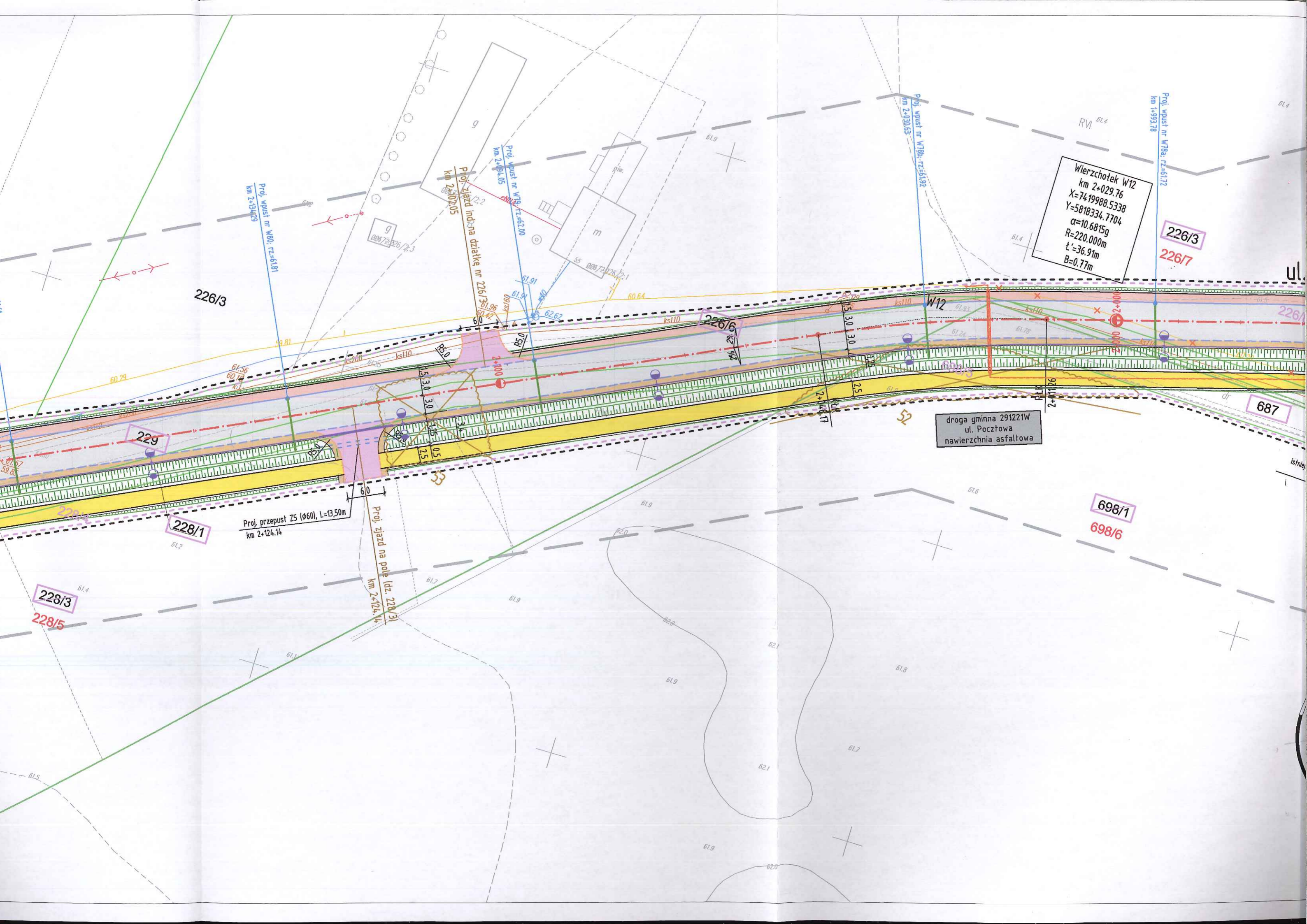
Nazwa inwestycji: **Przebudowa drogi gminnej w m. Liszyno - Słupno (ul. Pocztowa) wraz z przebudową mostu na rz. Słupiance oraz drogami osiedlowymi - ul. Bociania, Żurawia, Orla**

Branża: **PZT** Stadium dokumentacji: **PB**

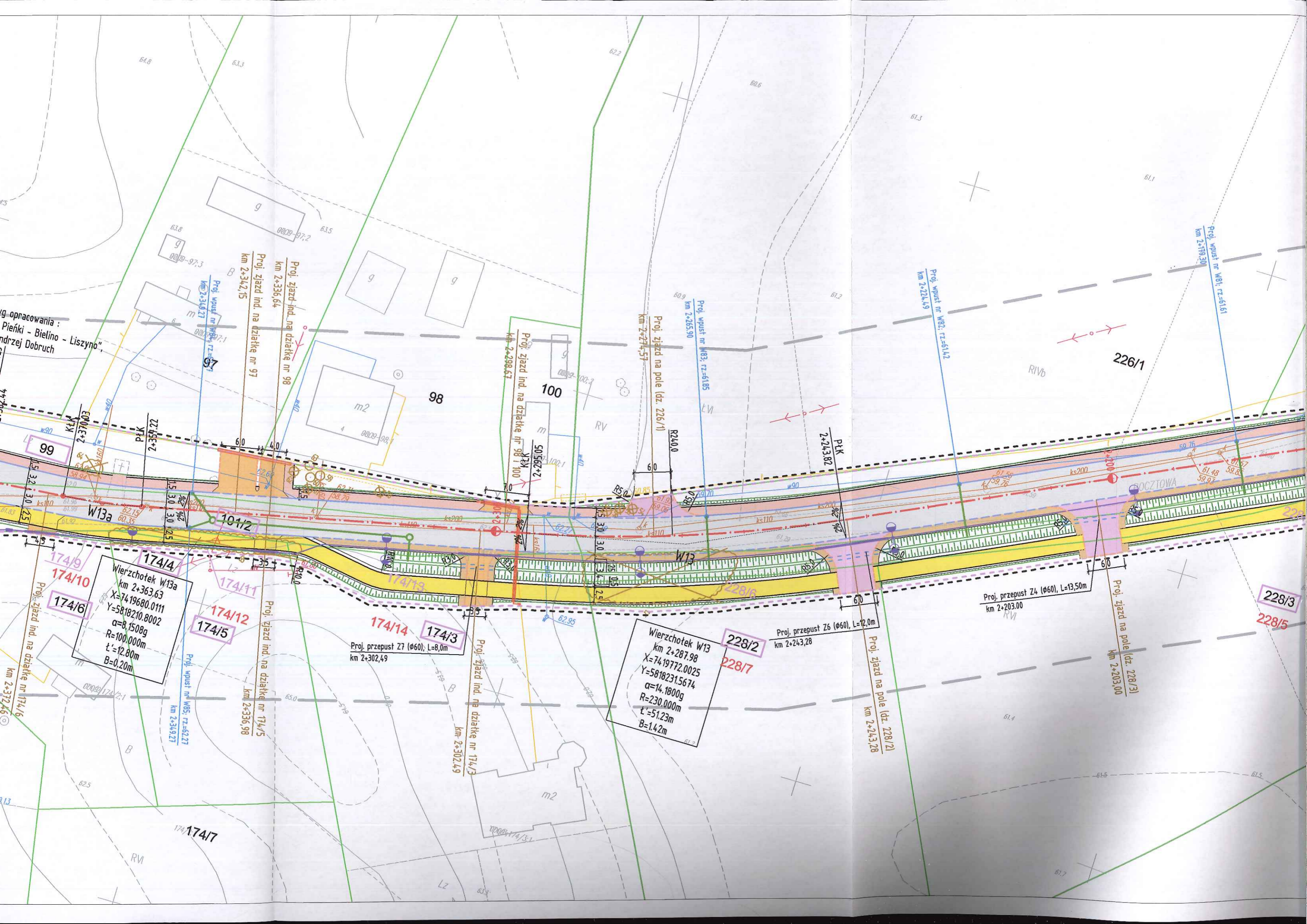
Stanowisko	Imię i nazwisko	Nr uprawnień specjalność	Podpis
Projektant branża drogową	mgr inż. Marcin Matysik	WKP/0233/POOD/06 drogową	<i>[Signature]</i>
Sprawdzający branża drogową	mgr inż. Łukasz Szuba	7131/190/P/2002 konstrukcyjno-budowlana	<i>[Signature]</i>
Projektant branża mostowa	mgr inż. Łukasz Szuba	7131/190/P/2002 konstrukcyjno-budowlana	<i>[Signature]</i>
Sprawdzający branża mostowa	mgr inż. Krzysztof Pokorski	WKP/0091/POOM/06 mostowa	<i>[Signature]</i>
Projektant branża wod.-kan., gazowa	inż. Agnieszka Rak	SLK/1159/POWS/06 instalacyjna	<i>[Signature]</i>
Sprawdzający branża wod.-kan., gazowa	mgr inż. Agnieszka Pach	7131-7132/137/PW/2002 instalacyjna	<i>[Signature]</i>
Projektant branża elektryczna	mgr inż. Piotr Piskorek	ZAP/0219/POOE/11 instalacyjna	<i>[Signature]</i>
Sprawdzający branża elektryczna	inż. Wojciech Marciniak	331/74/Pm elektryczna	<i>[Signature]</i>
Projektant branża telekomunikacyjna	mgr inż. Przemysław Iwański	DTT-TU/02234/02/U telekomunikacyjna	<i>[Signature]</i>

Tytuł rysunku: **Plan zagospodarowania terenu** Nr **2.4**

Nr umowy: 4/2014 z dnia 28.01.2014 r. Data opracowania: 02/2016 Skala: 1:500



g. opracowania :
Pieńki - Bielino - Liszyno",
Andrzej Dobruch



Przedsiębiorstwo Usług Geodezyjnych
inż. Andrzej Kozicki
 09-400 Płock ul. Królewiecka 2
 tel/fax 24 266 89 24 kom. **601 314 527**
 e-mail: akozicki@wp.pl

województwo mazowieckie
 Powiat płocki
 Jedn. Ewidenc. 141912_2-SŁUPNO
 Obręb Nr 0017-SŁUPNO
 Działka Nr wg zakresu 6640.1567.2015
 KERG

MAPA DO CELÓW PROJEKTOWYCH

SKALA 1: 500

Układ współrzędnych prostokątnych płaskich 2000/21
 Układ wysokości Kronsztadt '60

Nie wykluczam istnienia w terenie urządzeń podziemnych, nie wykazanych na mapie, które nie zostały zgłoszone do inwentaryzacji przed zasypianiem.

Geodeta Uprawniony

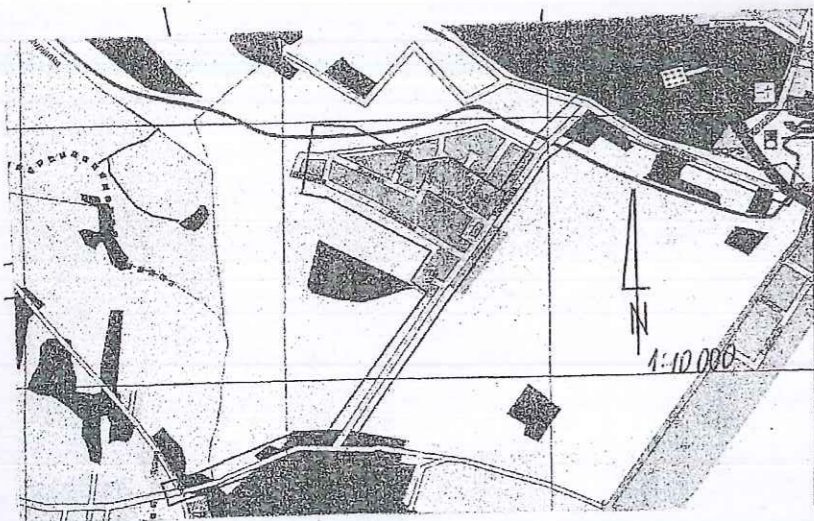
inż. Andrzej Kozicki
 Nr upr. 2063
 Płock, dn. 19.05.2015

oznaczenie i informacje o służebnościach gruntowych mających wpływ na zagospodarowanie gruntów zlokalizowanych w granicach projektowanej inwestycji.

Nie stwierdzono

Oznaczenie i symbol konturu użytku gruntowego, który nie jest ujawniony w bazie danych ewidencji gruntów i budynków

Nie dotyczy



Przedsiębiorstwo Usług Geodezyjnych
inż. Andrzej Kozicki
 09-400 Płock ul. Królewiecka 2
 tel/fax 24 266 89 24 kom. **601 314 527**
 e-mail: akozicki@wp.pl

województwo mazowieckie
 Powiat płocki
 Gmina Słupno
 Miejscowość Słupno
 Jednostka ewidencyjna 141912_2-Słupno-gmina wiejska
 Obręb Nr 0017-Słupno
 Ulica Poczтовая
 Godło mapy 7.179.10.10.4; 7.179.11.06.3,1; 7.179.11.01.3,4

MAPA DO CELÓW PROJEKTOWYCH

SKALA 1: 500

Układ współrzędnych prostokątnych płaskich 1965 strefa II
 Układ wysokości Kronsztadt '60

Nie wykluczam istnienia w terenie urządzeń podziemnych, nie wykazanych na mapie, które nie zostały zgłoszone do inwentaryzacji przed zasypianiem.

Geodeta Uprawniony

inż. Andrzej Kozicki
 Nr upr. 2063

oznaczenie informacji o służebnościach gruntowych mających wpływ na zagospodarowanie gruntów zlokalizowanych w granicach projektowanej inwestycji.

brak

Oznaczenie i symbol konturu użytku gruntowego, który nie jest ujawniony w bazie danych ewidencji gruntów i budynków

brak

Poświadczam się, że niniejszy dokument został opracowany w wyniku prac geodezyjnych i kartograficznych, których rezultaty zawiera operat techniczny wpisany do ewidencji materiałów państwowego zasobu geodezyjnego i kartograficznego	
Organ prowadzący państwowy zasób geodezyjny i kartograficzny	STAROSTA PŁOCKI
Identyfikator ewidencyjny materiału zasobu - operatu technicznego	P.1419... 2015.1909
Data wpisania operatu technicznego do ewidencji materiałów zasobu	21.05.2015
Imię, nazwisko i podpis osoby reprezentującej organ	z up. STAROSTY

mgr Edyta Bielska
 Inspektor w Wydziale Geodezji i Gospodarki Nieruchomościami

Poświadczam się, że niniejszy dokument został opracowany w wyniku prac geodezyjnych i kartograficznych, których rezultaty zawiera operat techniczny wpisany do ewidencji materiałów państwowego zasobu geodezyjnego i kartograficznego	
Organ prowadzący państwowy zasób geodezyjny i kartograficzny	STAROSTA PŁOCKI
Identyfikator ewidencyjny materiału zasobu - operatu technicznego	P.1419... 2015.1909
Data wpisania operatu technicznego do ewidencji materiałów zasobu	12.05.15
Imię, nazwisko i podpis osoby reprezentującej organ	z up. STAROSTY

mgr Edyta Bielska
 inspektor w Wydziale Geodezji i Gospodarki Nieruchomościami

Za zgodność z oryginałem
 mgr inż. Marcin Matysik

mgr inż. MARCIN MATYSIK
 uprawnienia budowlane do projektowania bez ograniczeń w specjalności drogowej
 Nr ewid. WKP/023/0000/06
 Nr ewid. WKP/BD/0117/07

