

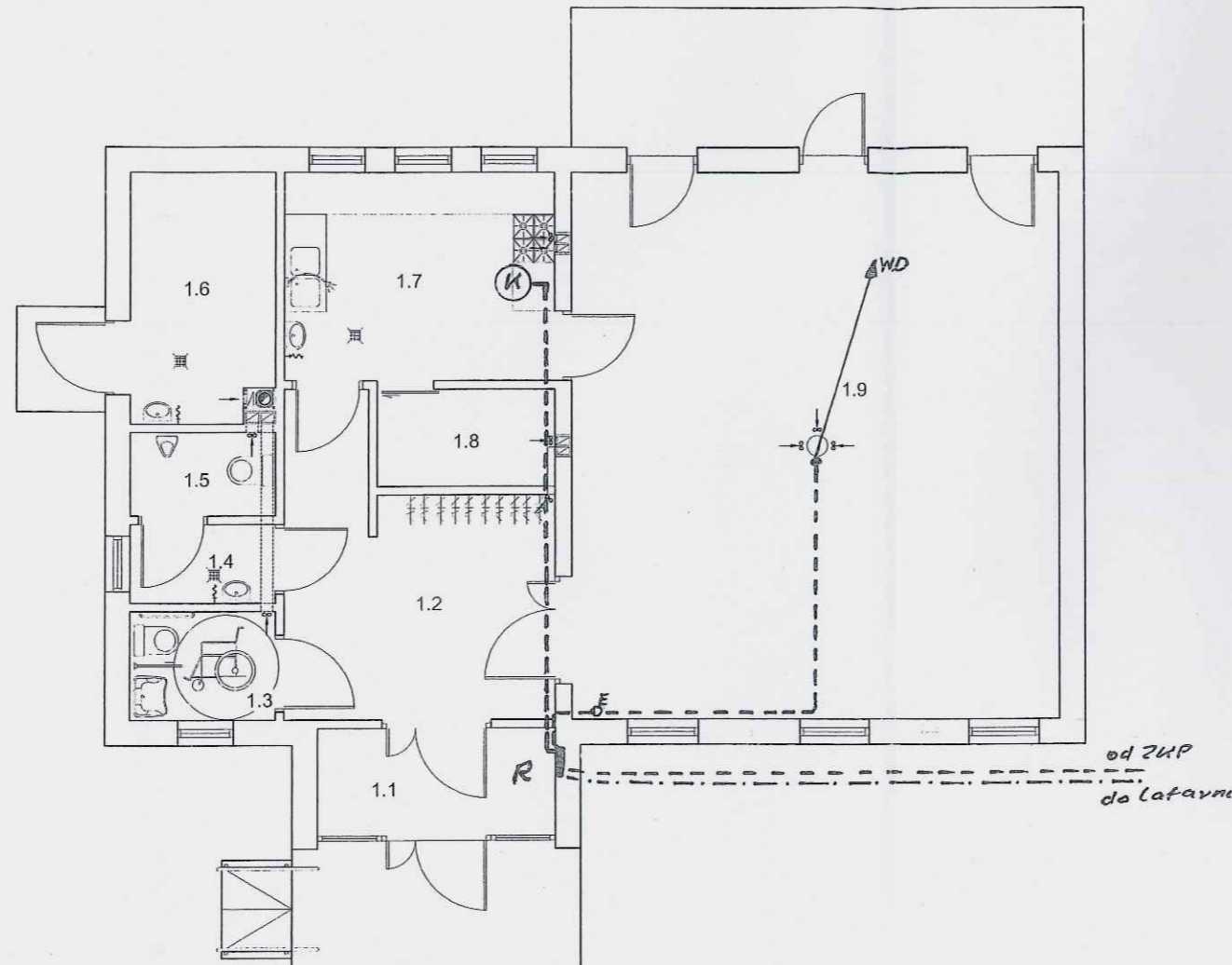
STAROSTWO P
Wydzielnictwa
09-400 P

OWIATOWE W PŁOCKU
Elektryki i Budownictwa
ul. Elektra 69

Bilans powierzchni

wg PN-70/B-02365

Nr	Nazwa pomieszczenia	Pow. netto [m ²]
1.1	Przedsiónek	5,17
1.2	Komunikacja	14,15
1.3	WC niepełnosp.	3,27
1.4	Przedsiónek	2,37
1.5	WC męski	2,52
1.6	Pom.kotła c.o.	7,34
1.7	Kuchnia	11,48
1.8	Magazynek	3,52
1.8	Świetlica	54,70
RAZEM POWIERZCHNIA		104,52



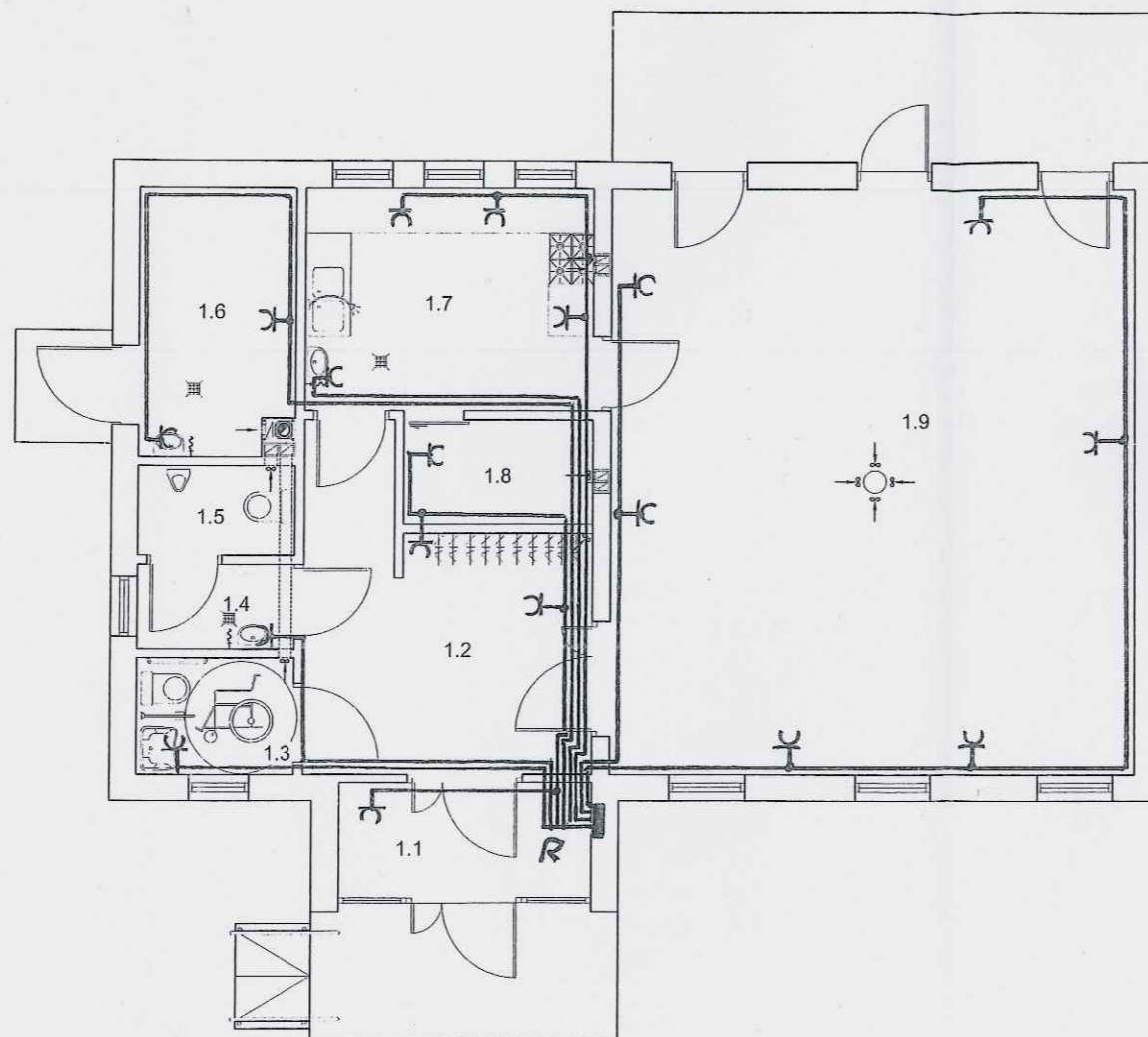
ALOJZY ZNAJDEK
pr. bud BUA-III/447/03/Bg 725/75 Bg
AUB-KZ-7210/77/90
specjalność instalacyjno inżynierska
w zakresie instalacji i sieci elektrycznych

JT	PRACOWNIA PROJEKTOWA arch. Justyna Turlińska-Górzny Nieżywiec 104 77-300 Człuchów	tel. kom. 0 509 093 621 tel. kom. 0 605 835 076 e-mail: jt-projekt@wp.pl
	Inwestor / Adres: GMINA SŁUPNO 09-472 SŁUPNO UL. MISZEWSKA 8a	
Obiekt/Lokalizacja: BUDYNEK ŚWIETLICY WIEJSKIEJ SW-13 WRAZ Z URZĄDZENIAMI TECHNICZNYMI Z NIM ZWIĄZANYMI DZ. NR 231/2 OBREB NR 0011-MISZEWKO STRZAŁKOWSKIE		Rys. nr E - 3 Skala 1:100
Nazwa rysunku: INSTALACJA SIŁOWA		
Autor opracowania:	Imię i Nazwisko uprawnienia	Data Podpis
Projektant	E.HAPKA upr.UAN-KZ-7210/380/87 i 210/89 w specjalności instalacyjno-inżynierskiej w zakresie sieci i instalacji elektrycznej	15.02.2013r.

MAREK ZNAJDEK
upr. bud BUA-III/447/03/Bg 725/75 Bg
AUB-KZ-7210/77/90
specjalność instalacyjno inżynierska
w zakresie instalacji i sieci elektrycznych

33

STAROST
Wydział
08-4



POWIATOWE w PŁOCKU
Architektury i Budownictwa
Plock, ul. Bielecka 59

Bilans powierzchni

wg PN-70/B-02365

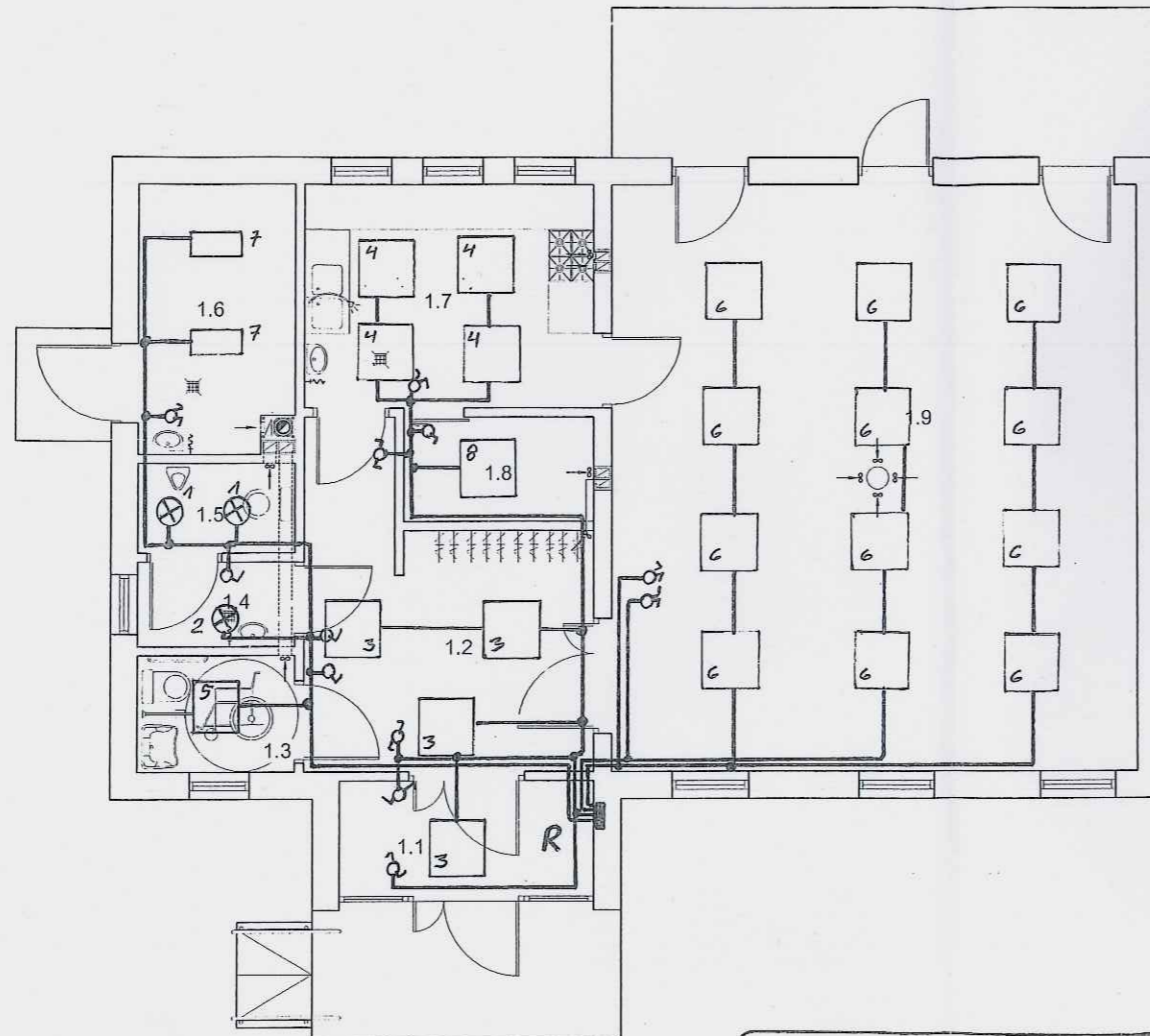
Nr	Nazwa pomieszczenia	Pow. netto [m ²]
1.1	Przedsiónek	5,17
1.2	Komunikacja	14,15
1.3	WC niepełnosp.	3,27
1.4	Przedsiónek	2,37
1.5	WC męski	2,52
1.6	Pom.kotła c.o.	7,34
1.7	Kuchnia	11,48
1.8	Magazynek	3,52
1.8	Świetlica	54,70
RAZEM POWIERZCHNIA		104,52

ALOJZY ZNAJDEK
pr. bud. UAN-KZ-7210/36/89
AUB-KZ-7210/71/90
specjalność instalacyjno inżynierska
w zakresie instalacji i sieci elektrycznych

MAREK ZNAJDEK
upr. bud. UAN-KZ-7210/36/89
AUB-KZ-7210/75/90
specjalność instalacyjno inżynierska
w zakresie instalacji i sieci elektrycznych

JT	PRACOWNIA PROJEKTOWA arch. Justyna Turlińska-Górzny Nieżywiec 104 77-300 Człuchów	tel. kom. 0 509 093 621 tel. kom. 0 605 835 076 e-mail: jt-projekt@wp.pl
Inwestor / Adres: GMINA SŁUPNO 09-472 SŁUPNO UL. MISZEWSKA 8a		
Objekt/Lokalizacja: BUDYNEK ŚWIETLICY WIEJSKIEJ SW-13 WRAZ Z URZĄDZENIAMI TECHNICZNYMI Z NIM ZWIĄZANYMI DZ. NR 231/2 OBREB NR 0011-MISZEWKO STRZAŁKOWSKIE		Rys. nr E - 4
Nazwa rysunku: INSTALACJA GNIAZD 230V		Skala 1:100
Autor opracowania:	Imię i Nazwisko uprawnienia	Data Podpis
Projektant	E.HAPKA upr.UAN-KZ-7210/380/87 i 210/89 w specjalności instalacyjno-inżynierskiej w zakresie sieci i instalacji elektrycznej	15.02.2013r.

24



PHILIPS

- 1 Europa Recessed IP 38W
- 2 Europa Recessed IP 54W
- 3 Square Recessed TL5 45W
- 4 Efix Clean ECO 105W
- 5 Efix Clean ECO 59W
- 6 SmartForm LuxSense ECO 89W
- 7 Performer Clean ECO 29W
- 8 Efix Clean ECO 94W

Bilans powierzchni

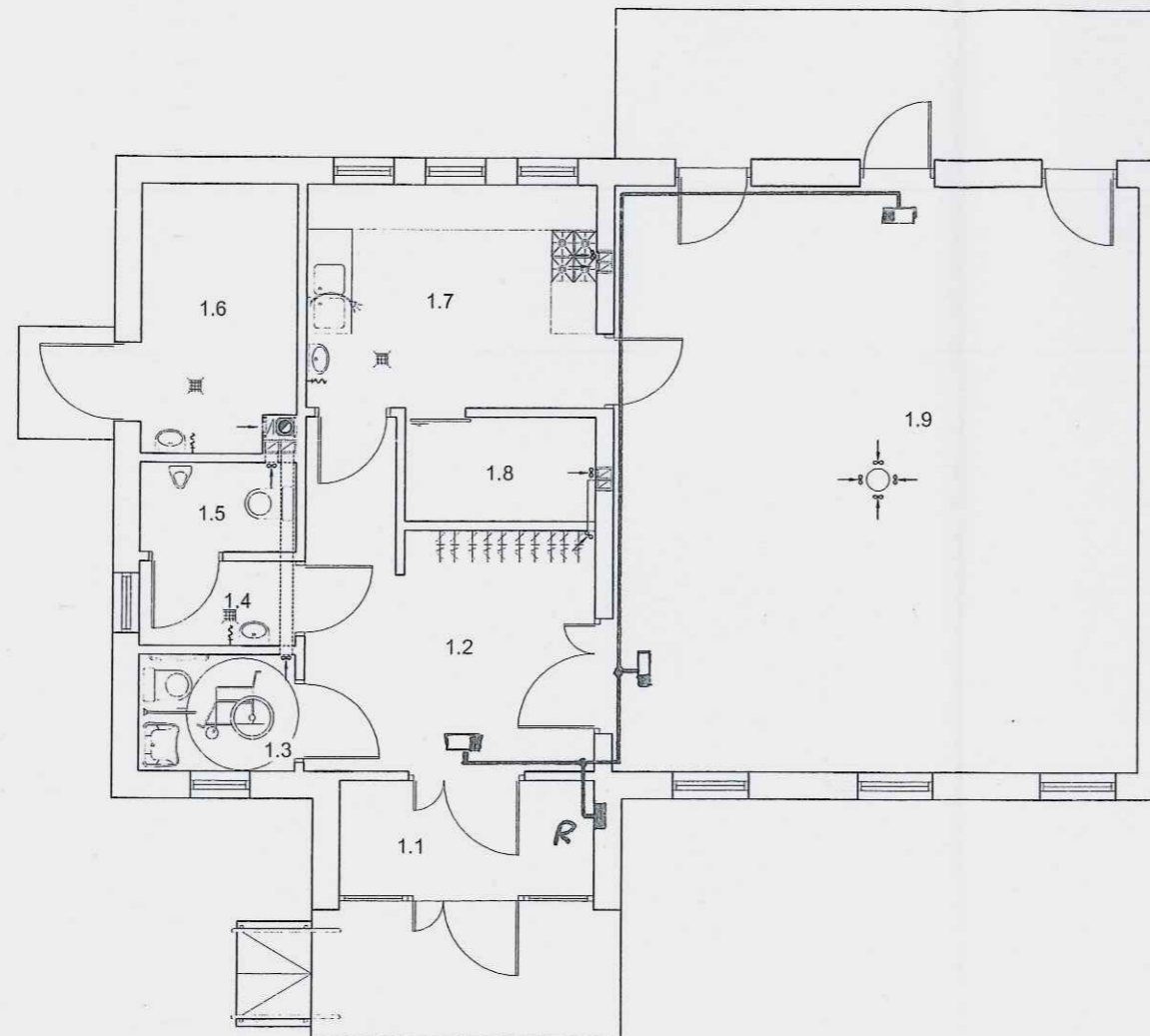
wg PN-70/B-02365

Nr	Nazwa pomieszczenia	Pow. netto [m ²]
1.1	Przedsionek	5,17
1.2	Komunikacja	14,15
1.3	WC niepełnosp.	3,27
1.4	Przedsionek	2,37
1.5	WC męski	2,52
1.6	Pom.kotła c.o.	7,34
1.7	Kuchnia	11,48
1.8	Magazynek	3,52
1.8	Świetlica	54,70
RAZEM POWIERZCHNIA		104,52

ALOJZY ZNAJDEK
pr. bud. UAN-KZ-7210/36/89
AUB-KZ-7210/77/90
specjalność instalacyjno-inżynierska
w zakresie instalacji i sieci elektrycznych

MAREK ZNAJDEK
pr. bud. UAN-KZ-7210/36/89
AUB-KZ-7210/75/90
specjalność instalacyjno-inżynierska
w zakresie instalacji i sieci elektrycznych

JT	PRACOWNIA PROJEKTOWA arch. Justyna Turlińska-Górzny Nieżywiec 104 77-300 Człuchów	tel. kom. 0 509 093 621 tel. kom. 0 605 835 076 e-mail: jt-projekt@wp.pl
	inwestor / Adres: GMINA SŁUPNO 09-472 SŁUPNO UL. MISZEWSKA 8a	
Obiekt/Lokalizacja: BUDYNEK ŚWIETLICY WIEJSKIEJ SW-13 WRAZ Z URZĄDZENIAMI TECHNICZNYMI Z NIM ZWIĄZANYMI DZ. NR 231/2 OBRĘB NR 0011-MISZEWKO STRZAŁKOWSKIE		Rys. nr E - 5
Nazwa rysunku: INSTALACJA OŚWIETLENIOWA		Skala 1:100
Autor opracowania:	Imię i Nazwisko uprawnienia	Data Podpis
Projektant	E.HAPKA upr.UAN-KZ-7210/380/87 i 210/89 w specjalności instalacyjno-inżynierskiej w zakresie sieci i instalacji elektrycznej	15.02.2013r.



Bilans powierzchni

wg PN-70/B-02365

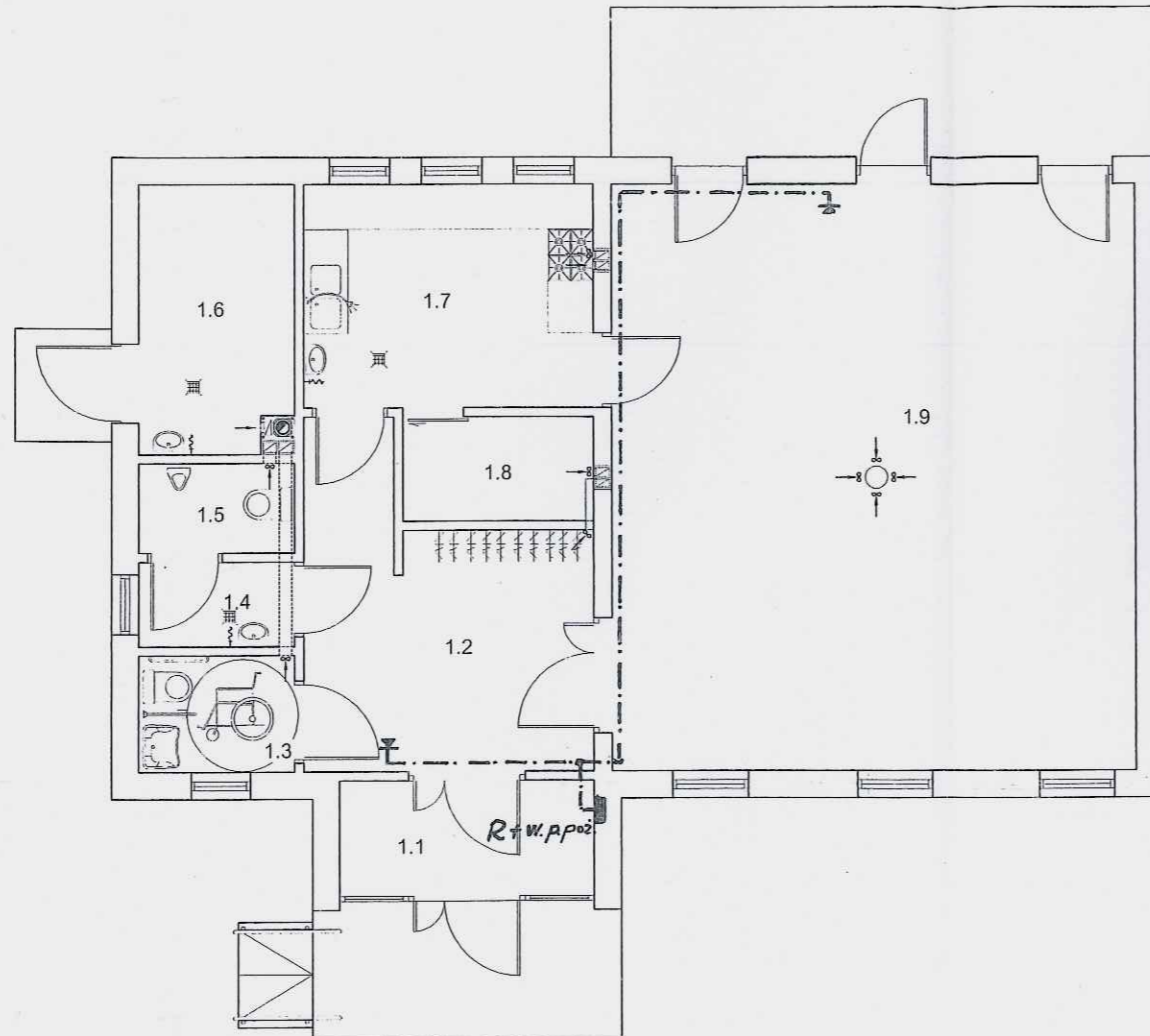
Nr	Nazwa pomieszczenia	Pow. netto [m ²]
1.1	Przedsiónek	5,17
1.2	Komunikacja	14,15
1.3	WC niepełnosp.	3,27
1.4	Przedsiónek	2,37
1.5	WC męski	2,52
1.6	Pom.kotła c.o.	7,34
1.7	Kuchnia	11,48
1.8	Magazynek	3,52
1.8	Świetlica	54,70
RAZEM POWIERZCHNIA		104,52

ALOJZY ZNAJDEK
pr. bud. UAN-KZ-7210/36/89
AUB-KZ-7210/77/90
specjalność instalacyjno-inżynierska
w zakresie instalacji i sieci elektrycznych

MAREK ZNAJDEK
upr. bud. UAN-KZ-7210/36/89
AUB-KZ-7210/75/90
specjalność instalacyjno-inżynierska
w zakresie instalacji i sieci elektrycznych

JT	PRACOWNIA PROJEKTOWA arch. Justyna Turlińska-Górnzy Nieżywiec 104 77-300 Człuchów	tel. kom. 0 509 093 621 tel. kom. 0 605 835 076 e-mail: jt-projekt@wp.pl
	Inwestor / Adres: GMINA SŁUPNO 09-472 SŁUPNO UL. MISZEWSKA 8a	
Obiekt/Lokalizacja: BUDYNEK ŚWIETLICY WIEJSKIEJ SW-13 WRAZ Z URZĄDZENIAMI TECHNICZNYMI Z NIM ZWIĄZANYMI DZ. NR 231/2 OBREB NR 0011-MISZEWKO STRZAŁKOWSKIE		Rys. nr E - 6
Nazwa rysunku: INSTALACJA OŚWIETLENIA AWARYJNEGO		Skala 1:100
Autor opracowania:	Imię i Nazwisko uprawnienia	Data Podpis
Projektant	E.HAPKA upr.UAN-KZ-7210/380/87 i 210/89 w specjalności instalacyjno-inżynierskiej w zakresie sieci i instalacji elektrycznej	15.02.2013r.

146



Bilans powierzchni

wg PN-70/B-02365

Nr	Nazwa pomieszczenia	Pow. netto [m ²]
1.1	Przedsiónek	5,17
1.2	Komunikacja	14,15
1.3	WC niepełnosp.	3,27
1.4	Przedsiónek	2,37
1.5	WC męski	2,52
1.6	Pom.kotła c.o.	7,34
1.7	Kuchnia	11,48
1.8	Magazynek	3,52
1.8	Świetlica	54,70
RAZEM POWIERZCHNIA		104,52

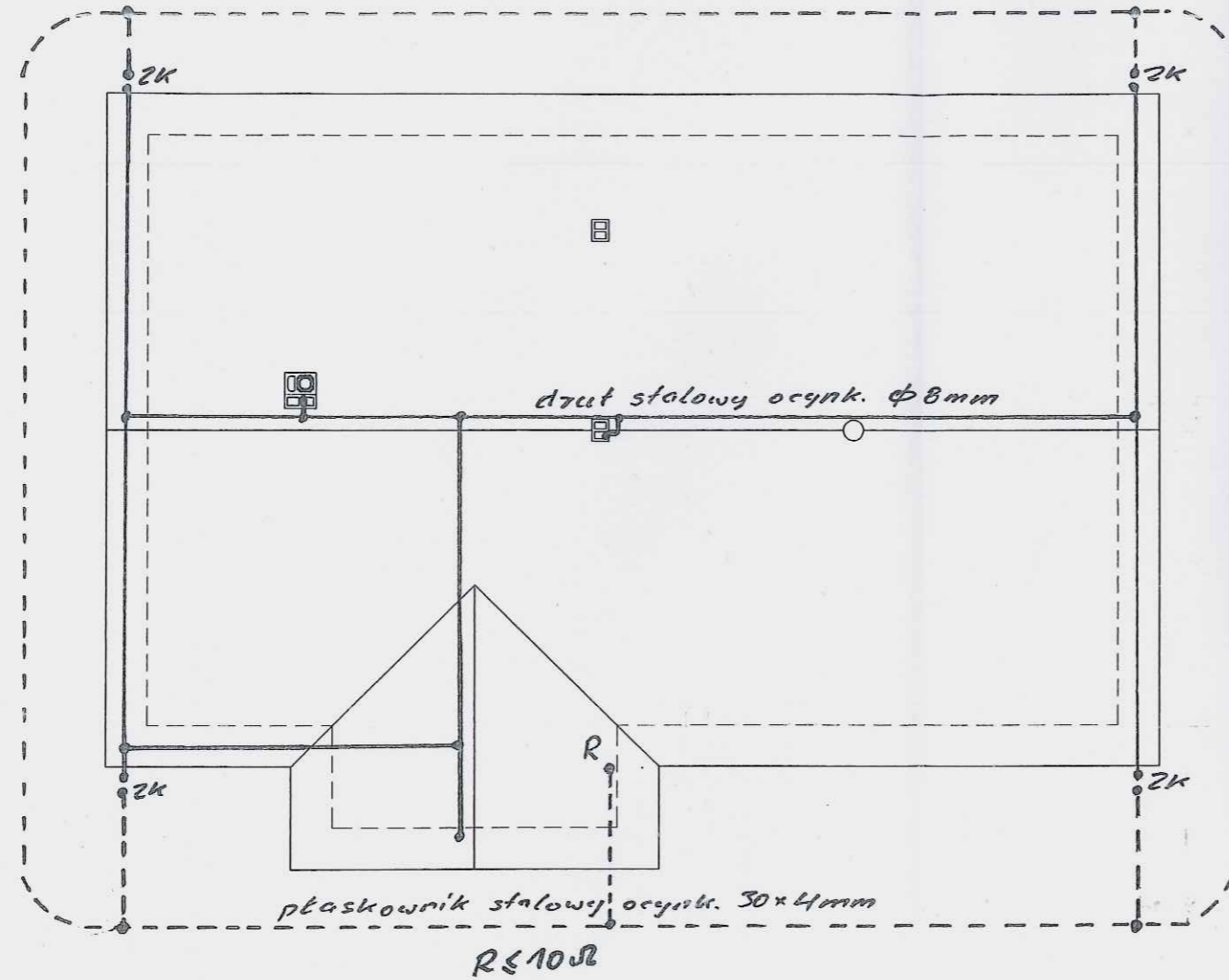
ALOJZY ZNAJDEK
pr. bud. BUA-III/447/68/Bg 725/75 Bg
AB-10-210/75/90
specjalność instalacyjno inżynierska
w zakresie instalacji i sieci elektrycznych

MAREK ZNAJDEK
upr. bud. UAN-KZ-7210/36/89
AB-10-210/75/90
specjalność instalacyjno inżynierska
w zakresie instalacji i sieci elektrycznych

JT	PRACOWNIA PROJEKTOWA arch. Justyna Turlińska-Górzny Nieżywiec 104 77-300 Człuchów	tel. kom. 0 509 093 621 tel. kom. 0 605 835 076 e-mail: jt-projekt@wp.pl
	Inwestor / Adres: GMINA SŁUPNO 09-472 SŁUPNO UL. MISZEWSKA 8a	
Obiekt/Lokalizacja: BUDYNEK ŚWIETLICY WIEJSKIEJ SW-13 WRAZ Z URZĄDZENIAMI TECHNICZNYMI Z NIM ZWIĄZANYMI DZ. NR 231/2 OBRĘB NR 0011-MISZEWKO STRZAŁKOWSKIE		Rys. nr E - 7 Skala 1:100
Nazwa rysunku: INSTALACJA STEROWANIA WYŁĄCZNIKIEM P.POŻ.		
Autor opracowania:	Imię i Nazwisko uprawnienia	Data Podpis
Projektant	E.HAPKA upr.UAN-KZ-7210/380/87 i 210/89 w specjalności instalacyjno-inżynierskiej w zakresie sieci i instalacji elektrycznej	15.02.2013r.

STAROSTWO P
Wydział Arch.
09-400 Płk

MIATOWE w PŁOCKU
ktury i Budownictwa
sk, ul. Bielska 59

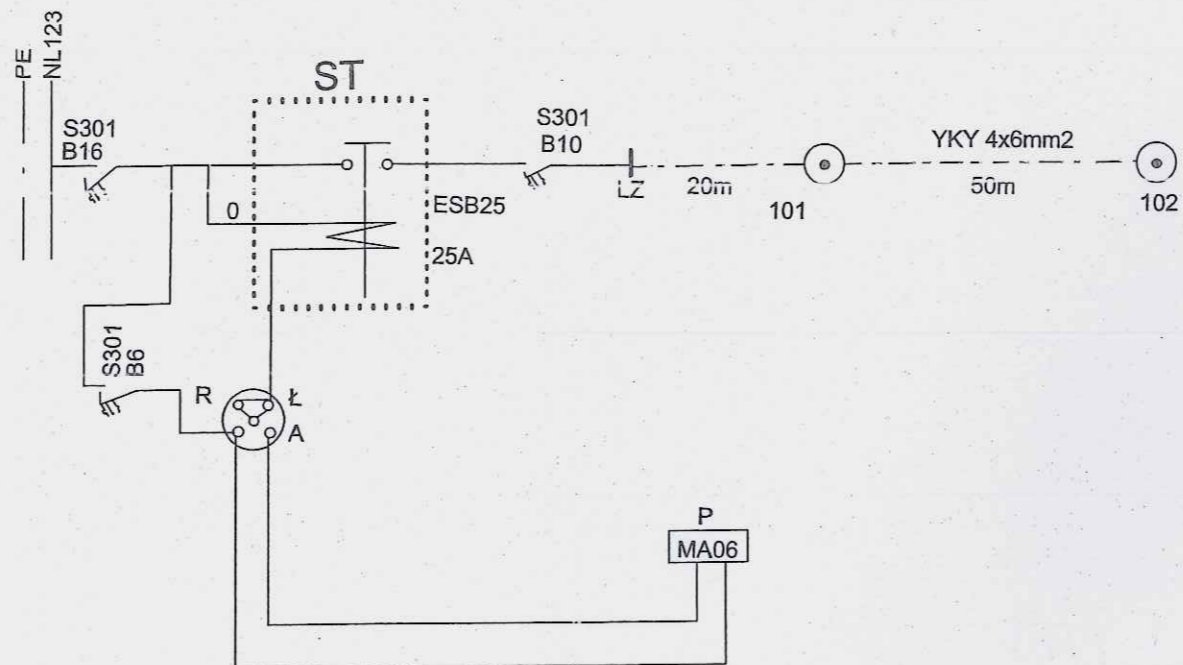


ALOJZY ZNAJDEK
pr. bud BUA-III/44/75/3/Bg 725/75 Bg
AUB-KZ-7210/77/90
specjalność instalacyjno inżynierska
w zakresie instalacji i sieci elektrycznych

MAREK ZNAJDEK
upr. bud. UAN-KZ-7210/36/89
AUB-KZ-7210/75/90
specjalność instalacyjno inżynierska
w zakresie instalacji i sieci elektrycznych

JT	PRACOWNIA PROJEKTOWA arch. Justyna Turlińska-Górzny Nieżywiec 104 77-300 Człuchów	tel. kom. 0 509 093 621 tel. kom. 0 605 835 076 e-mail: jt-projekt@wp.pl
	Inwestor / Adres: GMINA SŁUPNO 09-472 SŁUPNO UL. MISZEWSKA 8a	
Obiekt/Lokalizacja: BUDYNEK ŚWIETLICY WIEJSKIEJ SW-13 WRAZ Z URZĄDZENIAMI TECHNICZNYMI Z NIM ZWIĄZANYMI DZ. NR 231/2 OBREB NR 0011-MISZEWKO STRZAŁKOWSKIE		Rys. nr E - 8 Skala 1:100
Nazwa rysunku: INSTALACJA ODGROMOWA		
Autor opracowania:	Imię i Nazwisko uprawnienia	Data Podpis
Projektant	E.HAPKA upr.UAN-KZ-7210/380/87 i 210/89 w specjalności instalacyjno-inżynierskiej w zakresie sieci i instalacji elektrycznej	15.02.2013r.

STAROSTWO POWIATOWE w PŁOCKU
Wydział Architektury i Budownictwa
09-400 Płock, ul. Bieleka 59



ALOJZY ZNAJDEK
pr. bud BUA-III/44/63/Bg 725/75 Bg
AUB-KZ 7210/77/90
specjalność instalacyjno-inżynierska
w zakresie instalacji i sieci elektrycznych

MAREK ZNAJDEK
upr. bud. UAN-12-7210/36/89
AUB-KZ 7210/75/90
specjalność instalacyjno-inżynierska
w zakresie instalacji i sieci elektrycznych

JT	PRACOWNIA PROJEKTOWA arch. Justyna Turlińska-Górzny Nieżywiec 104 77-300 Człuchów	tel. kom. 0 509 093 621 tel. kom. 0 605 835 076 e-mail: jt-projekt@wp.pl
	Inwestor / Adres: GMINA SŁUPNO 09-472 SŁUPNO UL. MISZEWSKA 8a	
Obiekt/Lokalizacja: BUDYNEK ŚWIETLICY WIEJSKIEJ SW-13 WRAZ Z URZĄDZENIAMI TECHNICZNYMI Z NIM ZWIĄZANYMI DZ. NR 231/2 OBRĘB NR 0011-MISZEWKO STRZAŁKOWSKIE		Rys. nr E - 9
Nazwa rysunku: SCHEMAT STEROWANIA OŚWIETLENIA ZEWNĘTRZNEGO		Skala 1:100
Autor opracowania:	Imię i Nazwisko uprawnienia	Data Podpis
Projektant	E.HAPKA upr.UAN-KZ-7210/380/87 i 210/89 w specjalności instalacyjno-inżynierskiej w zakresie sieci i instalacji elektrycznej	15.02.2013r. <i>[Signature]</i>