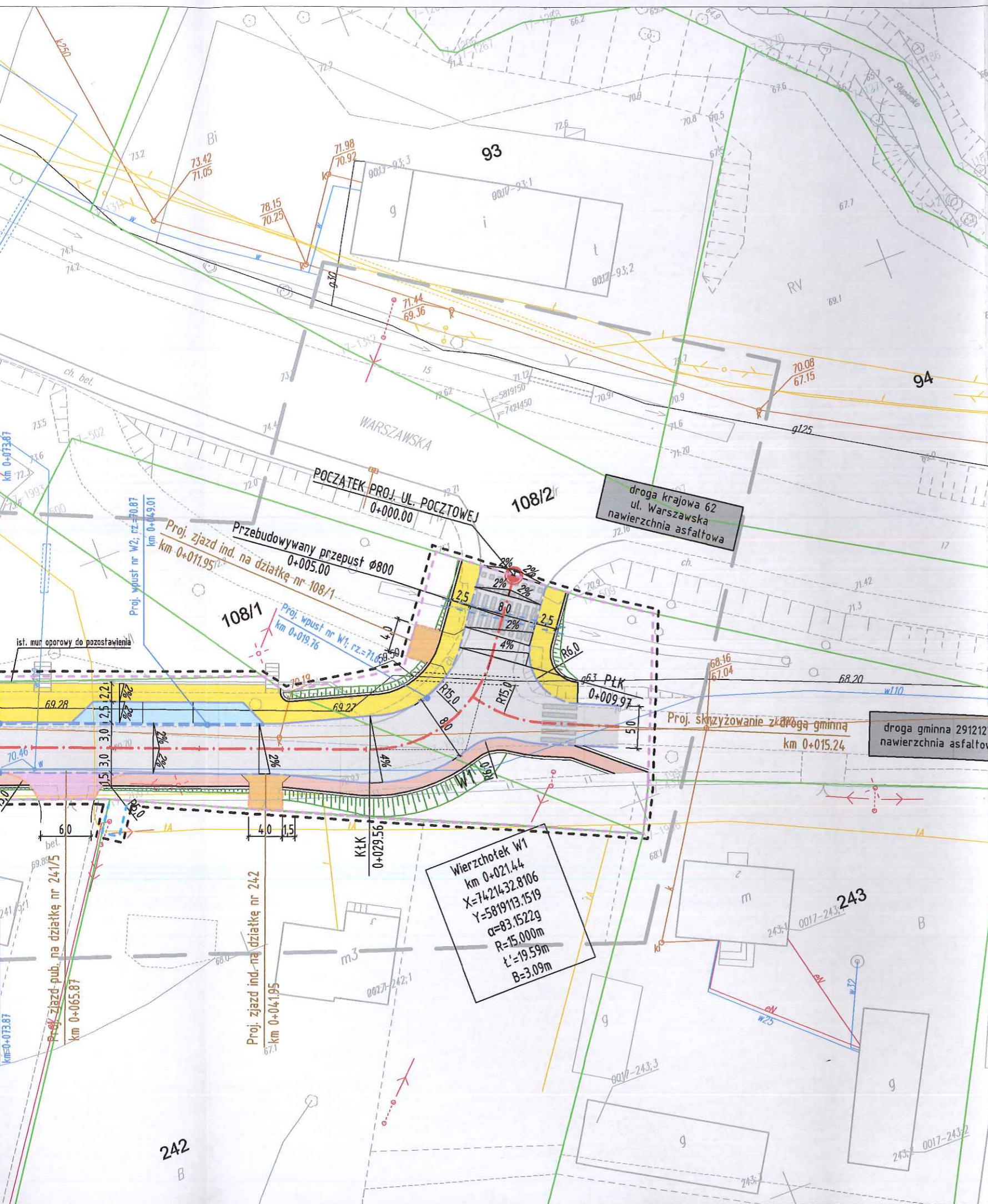


LEGENDA

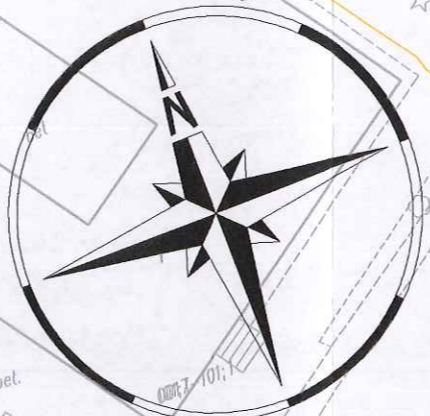
- teren niezbędny dla obiektów budowlanych, w tym:
 - - - - - linie rozgraniczające teren
 - - - - - linie określające granice przejścia przez tereny wód płynących
 - - - - - zakres obszaru niezbędnego do budowy lub przebudowy sieci uzbrojenia terenu
 - - - - - zakres obszaru niezbędnego do budowy lub przebudowy zjazdów
- 520/36 istniejące granice działek
- istniejące numery działek
- projektowana oś
- projektowany ściek z kostki
- projektowany krawężnik uliczny 15x30cm
- projektowany krawężnik uliczny 15x30cm obniżony
- projektowany krawężnik drogowy 12x25cm obniżony
- projektowane obrzeże betonowe 8x30cm
- projektowana krawędź pobocza
- projektowany przepust
- projektowany mur oporowy
- projektowana jezdnia bitumiczna
- projektowana jezdnia z kostki betonowej
- projektowana zatoka autobusowa/postojowa
- projektowane pobocze gruntowe
- projektowany ciąg pieszo-rowerowy
- projektowany chodnik
- projektowana zjazd bitumiczny



SMP
Projektanci Sp. j.

SMP Projektanci Sp. j.
ul. Promienista 87A/1
60-141 Poznań
www.smp.poznan.pl
e-mail: biuro@smp.poznan.pl
tel. 61 86 19 636, fax. 61 86 10 644
NIP 779-23-71-246 REGON 301375359

| Inwestor: | | Gmina Sępólno ul. Miszewska 8a, 09-472 Sępólno | |
|--|---------------------------------|---|----------------------|
| Nazwa inwestycji: Przebudowa drogi gminnej w m. Liszyno - Sępólno (ul. Pocztowa) wraz z przebudową mostu na rz. Stupiance oraz drogami osiedlowymi - ul. Bociania, Żurawia, Orla | | | |
| Branża: | | Stadium dokumentacji: | |
| DROGOWA | | PB/PW | |
| Stanowisko | Imię i nazwisko | Nr uprawnień specjalność | Podpis |
| Projektant | mgr inż. Marcin Matysik | WKP/0233/POOD/06 drogowa | <i>Matysik</i> |
| Opracował | mgr inż. Radosław Pietruszewski | WKP/0308/POOD/11 drogowa | <i>Pietruszewski</i> |
| Opracował | mgr inż. Szymon Antkowiak | | <i>Antkowiak</i> |
| Sprawdzający | mgr inż. Łukasz Szuba | 7131/190/P/2002 konstrukcyjno-budowlana | <i>Szuba</i> |
| Tytuł rysunku: Plan sytuacyjny | | | |
| Nr umowy: 4/2014 z dnia 28.01.2014 r. | | Data opracowania: 02/2016 | skala: 1:500 |



ul. Pocztowa

parking - 26 miejsc

Proj. wpust nr W9; rz.=70.66
km 0+259.39

Proj. zjazd pub. na działkę nr 515
km 0+234.48

Proj. wpust nr W5; rz.=70.78
km 0+124.04

Proj. wpust nr W3; rz.=70.61
km 0+073.87

Proj. wpust nr W2; rz.=70.87
km 0+449.01

Proj. wpust nr W10; rz.=70.66
km 0+259.39

Proj. zjazd ind. na działkę nr 240/4
km 0+240.94

Proj. zjazd ind. na działkę nr 240/4
km 0+193.43

Proj. zjazd ind. na działkę nr 240/5
km 0+181.55

Proj. wpust nr W8; rz.=70.93
km 0+171.21

Proj. zjazd ind. na działkę nr 240/3
km 0+14.91

Proj. zjazd ind. na działkę nr 447/1
km 0+156.59

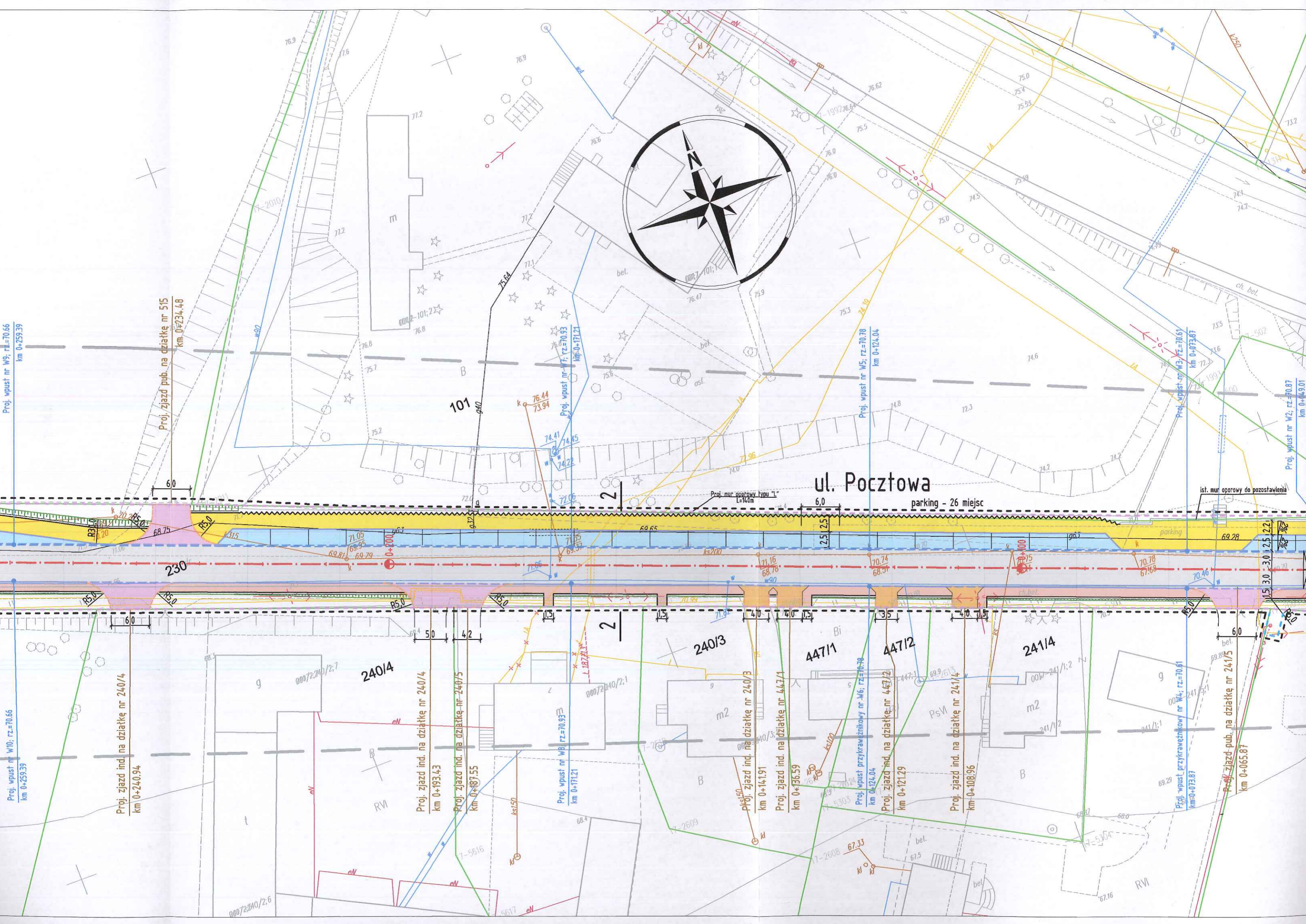
Proj. wpust przykrawężnikowy nr W6; rz.=70.58
km 0+124.04

Proj. zjazd ind. na działkę nr 447/2
km 0+121.29

Proj. zjazd ind. na działkę nr 241/4
km 0+108.96

Proj. wpust przykrawężnikowy nr W4; rz.=70.61
km 0+073.87

Proj. zjazd pub. na działkę nr 241/5
km 0+065.87



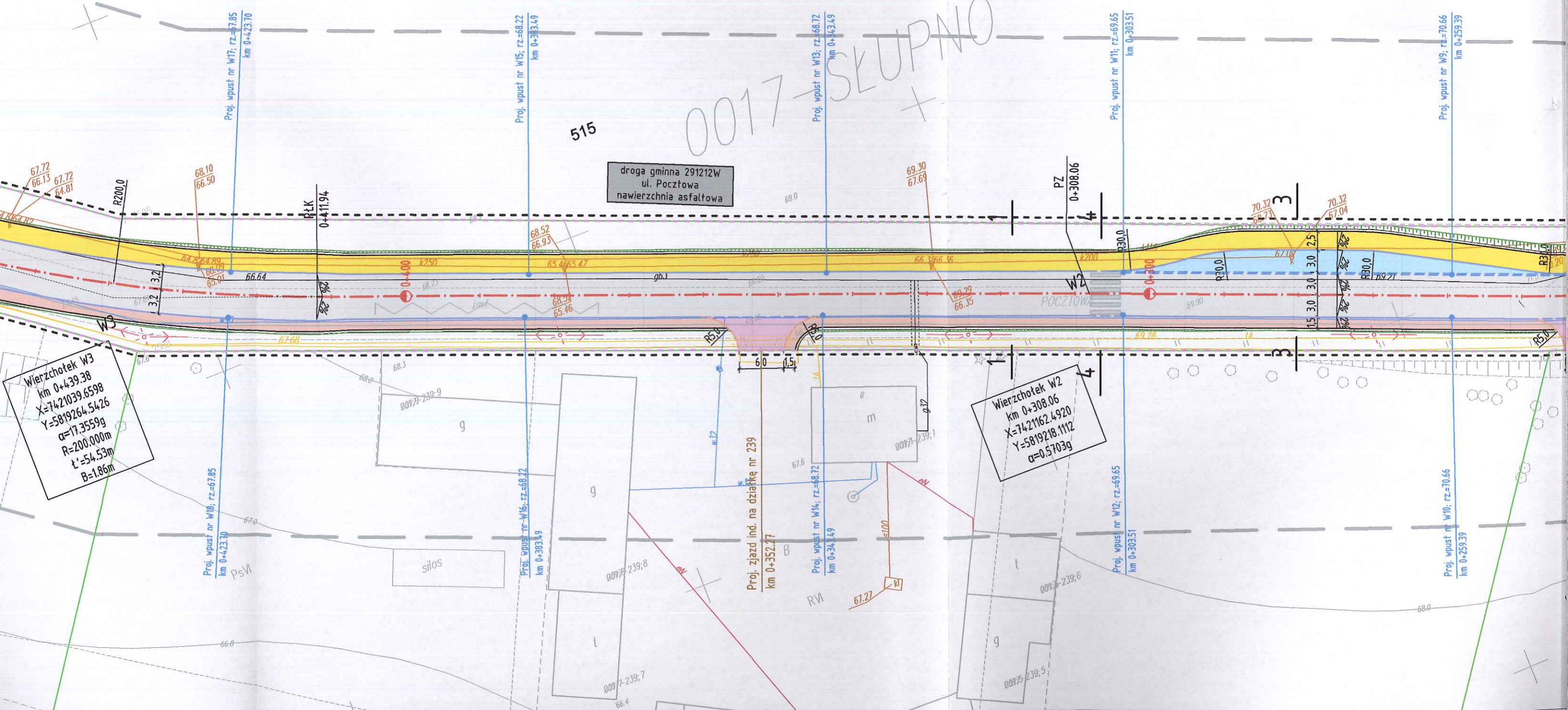
0017-SKUPNO

515

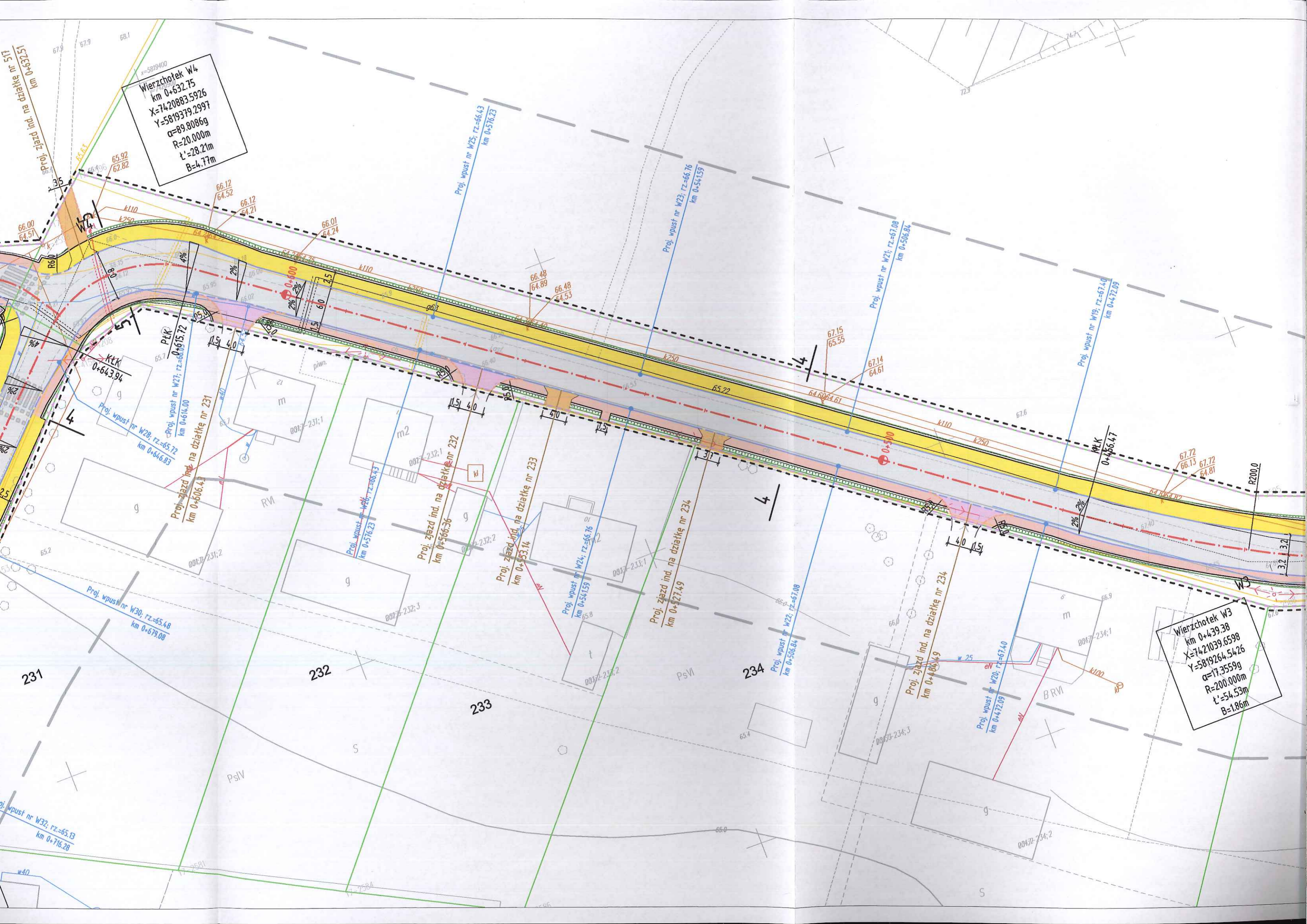
droga gminna 291212W
ul. Pocztowa
 nawierzchnia asfaltowa

Wierzchołek W3
km 0+439.38
X=7421039.6598
Y=5819264.5426
α=17.3559g
R=200.000m
t'=54.53m
B=1.86m

Wierzchołek W2
km 0+308.06
X=7421162.4920
Y=5819218.1112
α=0.5703g



Wierzchołek W4
 km 0+632.75
 $X=7420883.5926$
 $Y=5819379.2997$
 $a=89.8086g$
 $R=20.000m$
 $t'=28.21m$
 $B=4.77m$



Przedsiębiorstwo Usług Geodezyjnych
 inż. **Andrzej Kozicki**
 09-400 Płock ul. Królewiecka 2
 tel/fax 24 266 89 24 kom. **601 314 527**
 e-mail: akozicki@wp.pl

województwo mazowieckie
 Powiat płocki
 Jedn. Ewiden. 141912_2-SŁUPNO
 Obręb Nr 0017-SŁUPNO
 Działka Nr wg zakresu
 KERG 6640.1567.2015

MAPA DO CELÓW PROJEKTOWYCH

SKALA 1: 500

Układ współrzędnych prostokątnych płaskich 2000/21
 Układ wysokości Kronsztadt '60

Nie wykluczam istnienia w terenie urządzeń podziemnych, nie wykazanych na mapie, które nie zostały zgłoszone do inwentaryzacji przed zasypaniem.

Geodeta Uprawniony

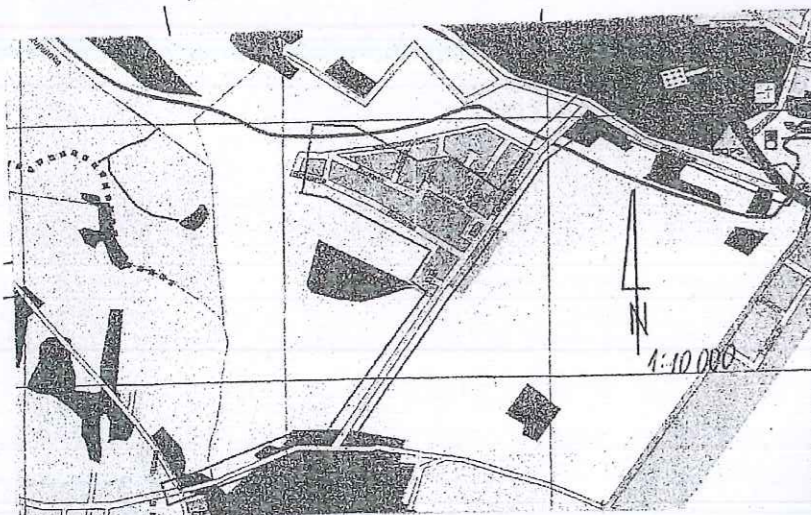
inż. **Andrzej Kozicki**
 Nr upr. 2063
 Płock, dn. 19.05.2015

oznaczenie i informacje o służebnościach gruntowych mających wpływ na zagospodarowanie gruntów zlokalizowanych w granicach projektowanej inwestycji.

Nie stwierdzono

Oznaczenie i symbol konturu użytku gruntowego, który nie jest ujawniony w bazie danych ewidencji gruntów i budynków

Nie dotyczy



Przedsiębiorstwo Usług Geodezyjnych
 inż. **Andrzej Kozicki**
 09-400 Płock ul. Królewiecka 2
 tel/fax 24 266 89 24 kom. **601 314 527**
 e-mail: akozicki@wp.pl

województwo mazowieckie
 Powiat płocki
 Gmina Słupno
 Miejscowość Słupno
 Jednostka ewidencyjna 141912_2-Słupno-gmina wiejska
 Obręb Nr 0017-Słupno
 Ulica Poczтовая
 Godło mapy 7.179.10.10.4; 7.179.11.06.3,1; 7.179.11.01.3,4

MAPA DO CELÓW PROJEKTOWYCH

SKALA 1: 500

Układ współrzędnych prostokątnych płaskich 1965 strefa II
 Układ wysokości Kronsztadt '60

Nie wykluczam istnienia w terenie urządzeń podziemnych, nie wykazanych na mapie, które nie zostały zgłoszone do inwentaryzacji przed zasypaniem.

Geodeta Uprawniony

inż. **Andrzej Kozicki**
 Nr upr. 2063

oznaczenie informacji o służebnościach gruntowych mających wpływ na zagospodarowanie gruntów zlokalizowanych w granicach projektowanej inwestycji.

brak

Oznaczenie i symbol konturu użytku gruntowego, który nie jest ujawniony w bazie danych ewidencji gruntów i budynków

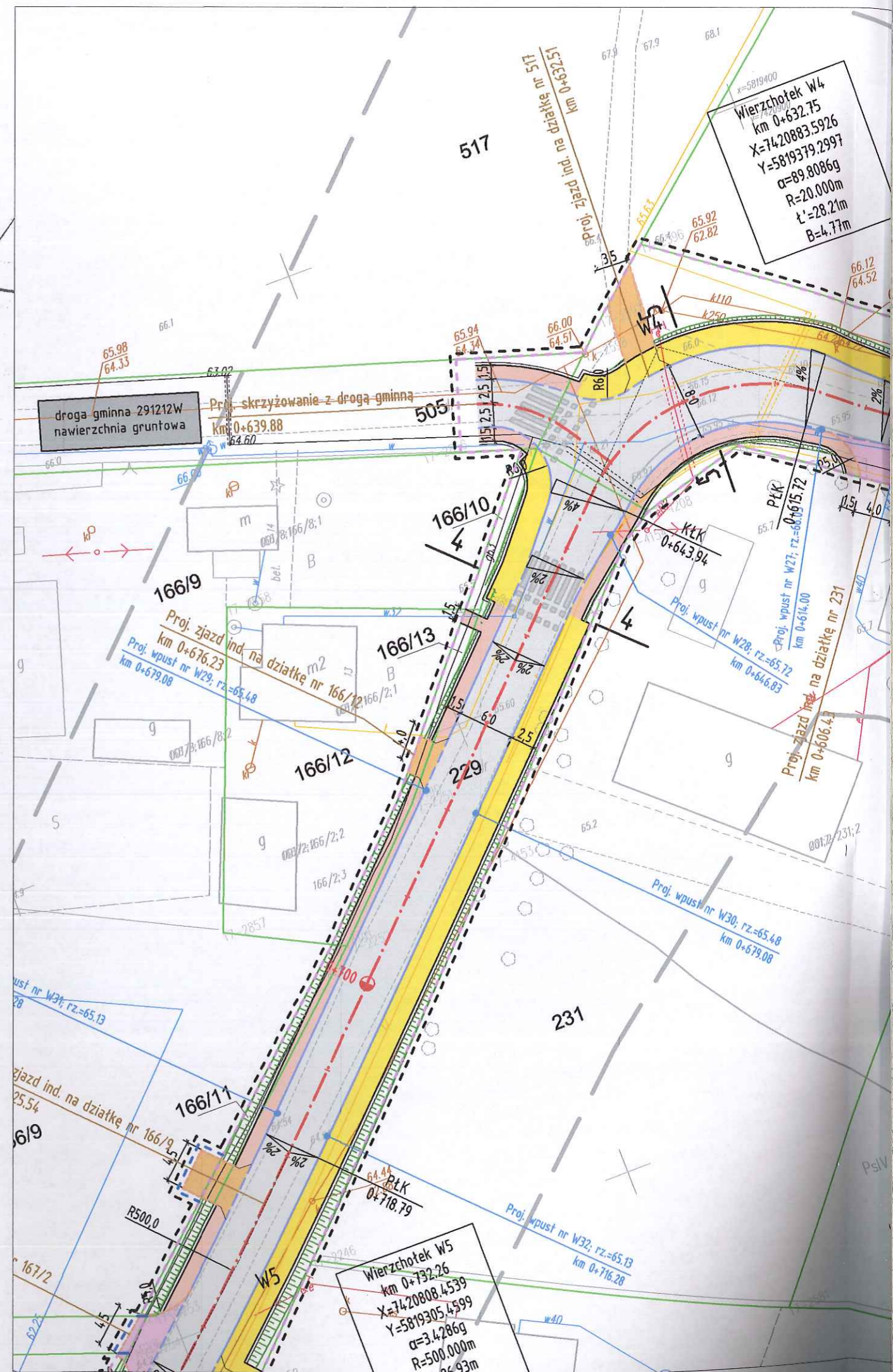
brak

| | |
|--|---------------------|
| Poświadczam, że niniejszy dokument został opracowany w wyniku prac geodezyjnych i kartograficznych, których rezultaty zawiera operat techniczny wpisany do ewidencji materiałów państwowego zasobu geodezyjnego i kartograficznego | |
| Organ prowadzący państwowy zasób geodezyjny i kartograficzny | STAROSTA PŁOCKI |
| Identyfikator ewidencyjny materiału zasobu - operatu technicznego | P.1419... 2015.1909 |
| Data wpisania operatu technicznego do ewidencji materiałów zasobu | 21.05.2015 |
| Imię, nazwisko i podpis osoby reprezentującej organ | mgr Edyta Bielska |

mgr **Edyta Bielska**
 Inspektor w Wydziale Geodezji i Gospodarki Nieruchomościami

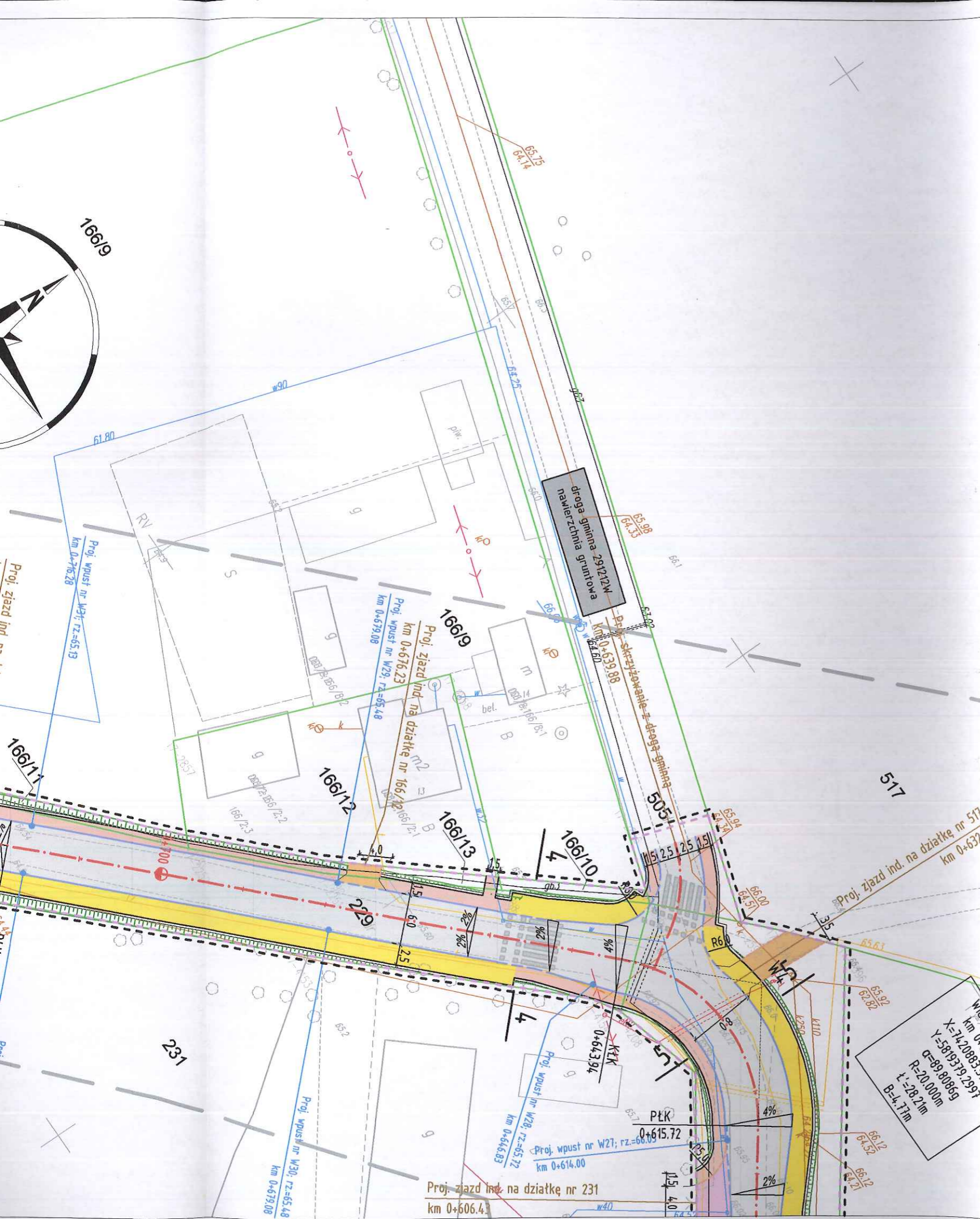
| | |
|--|---------------------|
| Poświadczam, że niniejszy dokument został opracowany w wyniku prac geodezyjnych i kartograficznych, których rezultaty zawiera operat techniczny wpisany do ewidencji materiałów państwowego zasobu geodezyjnego i kartograficznego | |
| Organ prowadzący państwowy zasób geodezyjny i kartograficzny | STAROSTA PŁOCKI |
| Identyfikator ewidencyjny materiału zasobu - operatu technicznego | P.1419... 2015.1909 |
| Data wpisania operatu technicznego do ewidencji materiałów zasobu | 21.05.2015 |
| Imię, nazwisko i podpis osoby reprezentującej organ | mgr Edyta Bielska |

mgr **Edyta Bielska**
 Inspektor w Wydziale Geodezji i Gospodarki Nieruchomościami



LEGENDA

- teren niezbędny dla obiektów budowlanych, w tym:
- linie rozgraniczające teren
- linie określające granice przejścia przez tereny wód płynących
- zakres obszaru niezbędnego do budowy lub przebudowy sieci uzbrojenia terenu
- zakres obszaru niezbędnego do budowy lub przebudowy zjazdów
- istniejące granice działek
- 520/36 istniejące numery działek
- projektowana oś
- projektowany ściek z kostki
- projektowany krawężnik uliczny 15x30cm
- projektowany krawężnik uliczny 15x30cm obniżony
- projektowany krawężnik drogowy 12x25cm obniżony
- projektowane obrzeże betonowe 8x30cm
- projektowana krawędź pobocza
- projektowany przepust
- projektowany mur oporowy
- projektowana jezdnia bitumiczna
- projektowana jezdnia z kostki betonowej
- projektowana zatoka autobusowa/postojowa
- projektowane pobocze gruntowe
- projektowany ciąg pieszo-rowerowy
- projektowany chodnik
- projektowana zjazd bitumiczny



| | | | |
|--|---------------------------------|---|----------------------|
|  SMP Projektanci Sp. j. | | SMP Projektanci Sp. j. ul. Promienista 87A/1 60-141 Poznań www.smp.poznan.pl e-mail: biuro@smp.poznan.pl tel. 61 86 19 636, fax. 61 86 10 644 NIP 779-23-71-246 REGON 301375359 | |
| | | Inwestor: Gmina Słupno ul. Miszewska 8a, 09-472 Słupno | |
| Nazwa inwestycji: | | Przebudowa drogi gminnej w m. Liszyno - Słupno (ul. Pocztowa) wraz z przebudową mostu na rz. Stupiance oraz drogami osiedlowymi - ul. Bociania, Żurawia, Orla | |
| Branża: | | Stadium dokumentacji: | |
| DROGOWA | | PB/PW | |
| Stanowisko | Imię i nazwisko | Nr uprawnień specjalność | Podpis |
| Projektant | mgr inż. Marcin Matysik | WKP/0233/POOD/06 drogowa | <i>Matysik</i> |
| Opracował | mgr inż. Radosław Pietruszewski | WKP/0308/POOD/11 drogowa | <i>Pietruszewski</i> |
| Opracował | mgr inż. Szymon Antkowiak | | <i>Antkowiak</i> |
| Sprawdzający | mgr inż. Łukasz Szuba | 7131/190/P/2002 konstrukcyjno-budowlana | <i>Szuba</i> |
| Tytuł rysunku: | | Plan sytuacyjny | |
| Nr umowy: 4/2014 z dnia 28.01.2014 r. | | Data opracowania: 02/2016 | Skala: 1:500 |



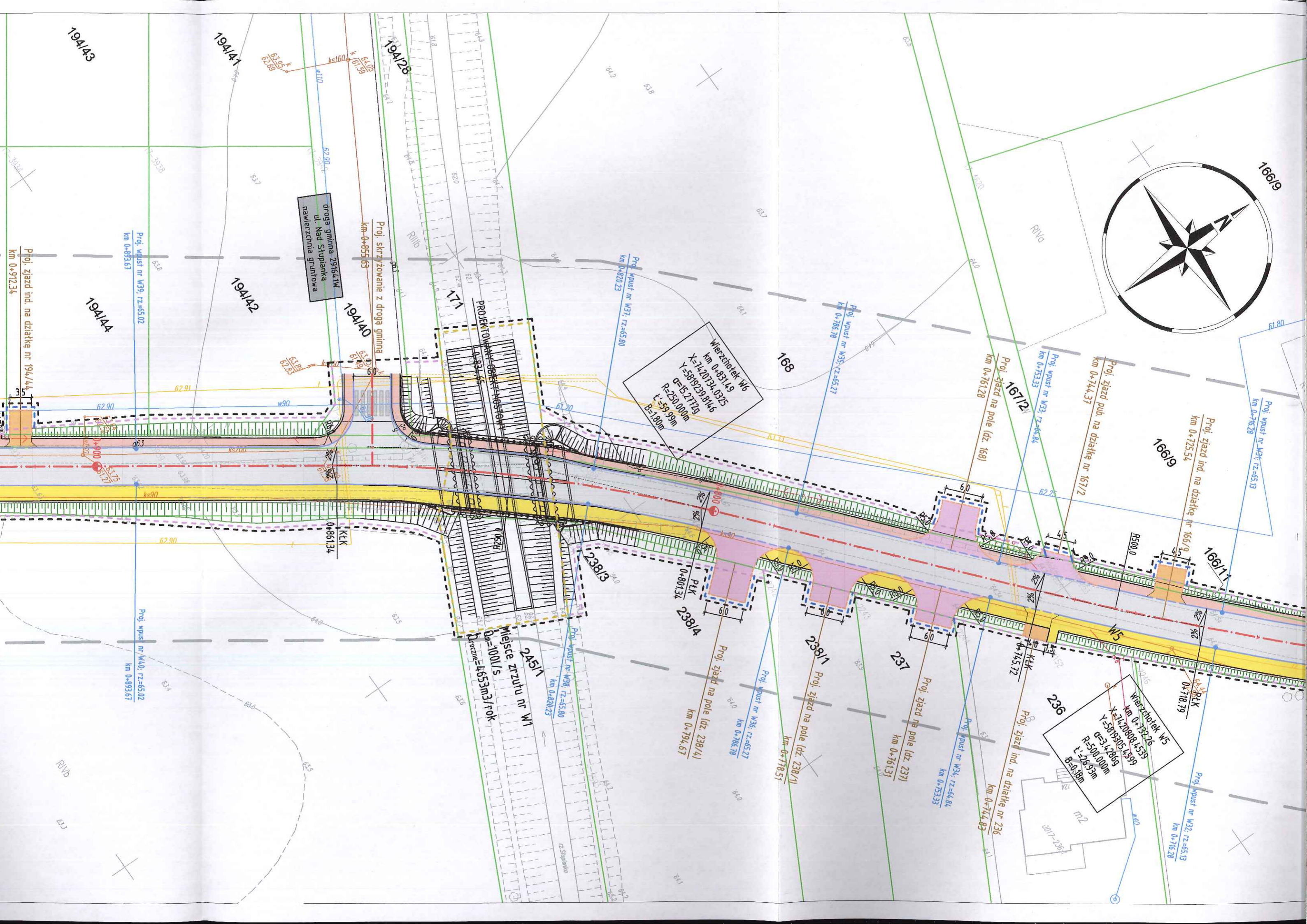
Wierzbinek W6
km 0+831,49
X=7420734,0325
Y=5899239,8146
R=250,000m
L=59,99m
B=1,80m

Wierzbinek W5
km 0+732,26
X=7420808,4539
Y=5899305,1599
R=500,000m
L=26,93m
B=0,80m

droga gminna 29164,1W
ul. Nad Stupianka
nawierzchnia gruntowa

Miejsce zrzutu nr W1
Qm=100l/s
Qloc=1453m³/rok

PROJEKTOWANY OBIEKT WOSTON



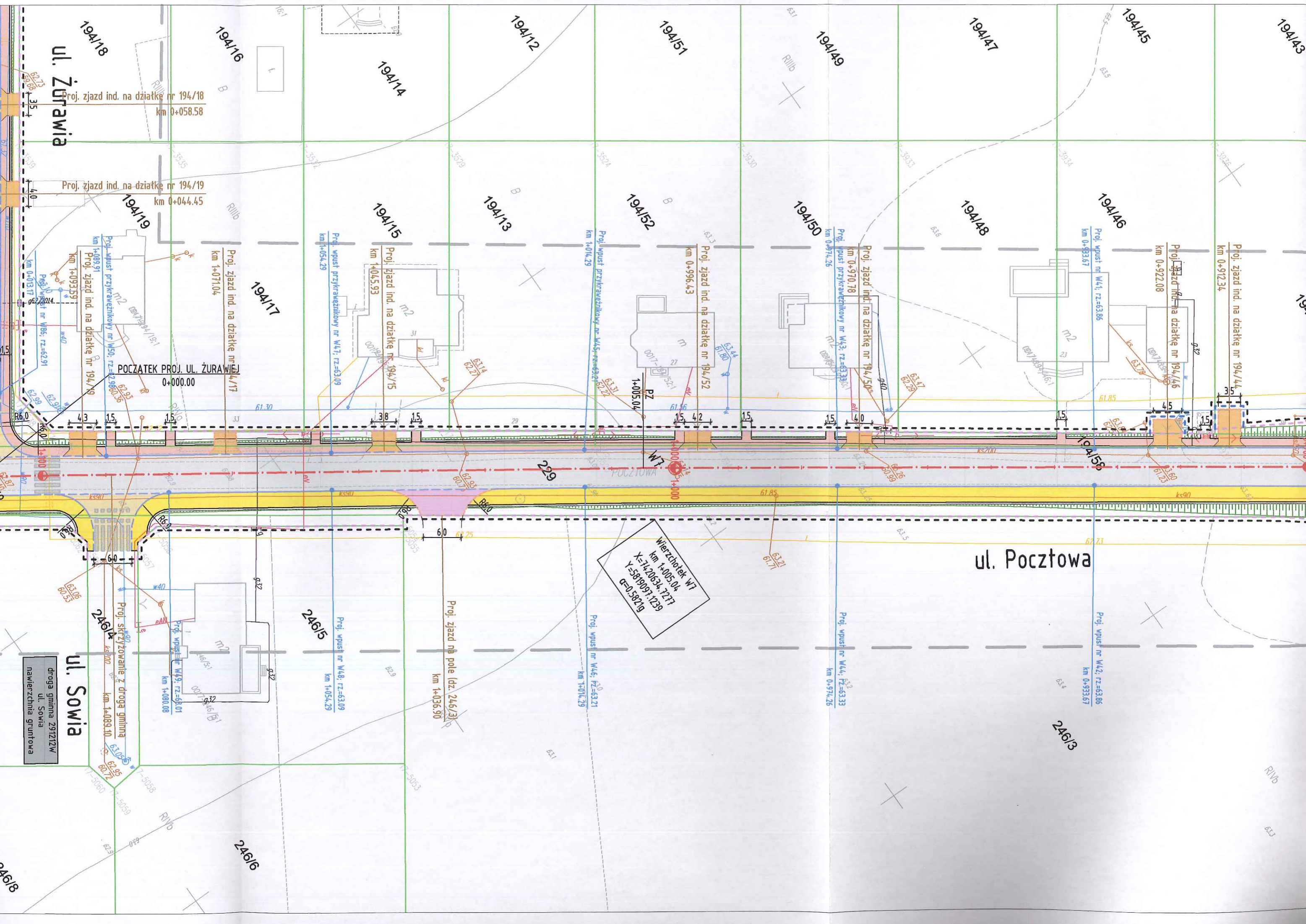
ul. Żurawia

ul. Pocztowa

ul. Sowia

droga gminna 291212W
ul. Sowia
 nawierzchnia gruntowa

Wierzchołek W7
km 1+005.04
X=142063.7277
Y=589097.1239
Q=0.58219



ul. Żurawia

ul. Sowia
droga gminna 291212W
ul. Sowia
nawierzchnia gruntowa

droga gminna 291656W
ul. Żurawia
nawierzchnia z kostki

Wierzbok W8
km 1+109.64
85 74 205 75 76 58
1 58 1 60 1 60 1 60 1 60
1 58 1 60 1 60 1 60 1 60

ul. Bociania

POCZATEK PROJ. UL. BOCIANIEJ
0+000.00

Proj. zjazd ind. na działkę nr 203/1, 203/2
km 0+070.72

Proj. zjazd ind. na działkę nr 194/27
km 0+067.70

Proj. zjazd ind. na działkę nr 194/27
km 0+048.18

Proj. zjazd ind. na działkę nr 522
km 0+072.13

Proj. zjazd ind. na działkę nr 203/14
km 1+270.71

Proj. zjazd ind. na działkę nr 203/3
km 1+251.90

Proj. zjazd ind. na działkę nr 194/66
km 1+183.96

Proj. zjazd ind. na działkę nr 194/62
km 1+150.68

Proj. zjazd ind. na działkę nr 194/60
km 1+121.22

Proj. zjazd ind. na działkę nr 194/59
km 1+093.59

Proj. zjazd pub. na drodze wewnętrznej (ul. Żurawia)
km 1+263.53

Proj. zjazd pub. na działkę nr 246/2
km 1+236.45

Proj. wpust nr W56; rz=62.63
km 1+209.94

Proj. zjazd pub. na działkę nr 246/2
km 1+156.63

Proj. wpust nr W52; rz=62.87
km 1+129.94

Proj. wpust przykrawężnikowy nr W59; rz=62.39
km 1+289.26

Proj. wpust nr W60; rz=62.39
km 1+289.26

Proj. wpust nr W58; rz=62.53
km 1+244.26

Proj. wpust nr W55; rz=62.63
km 1+209.94

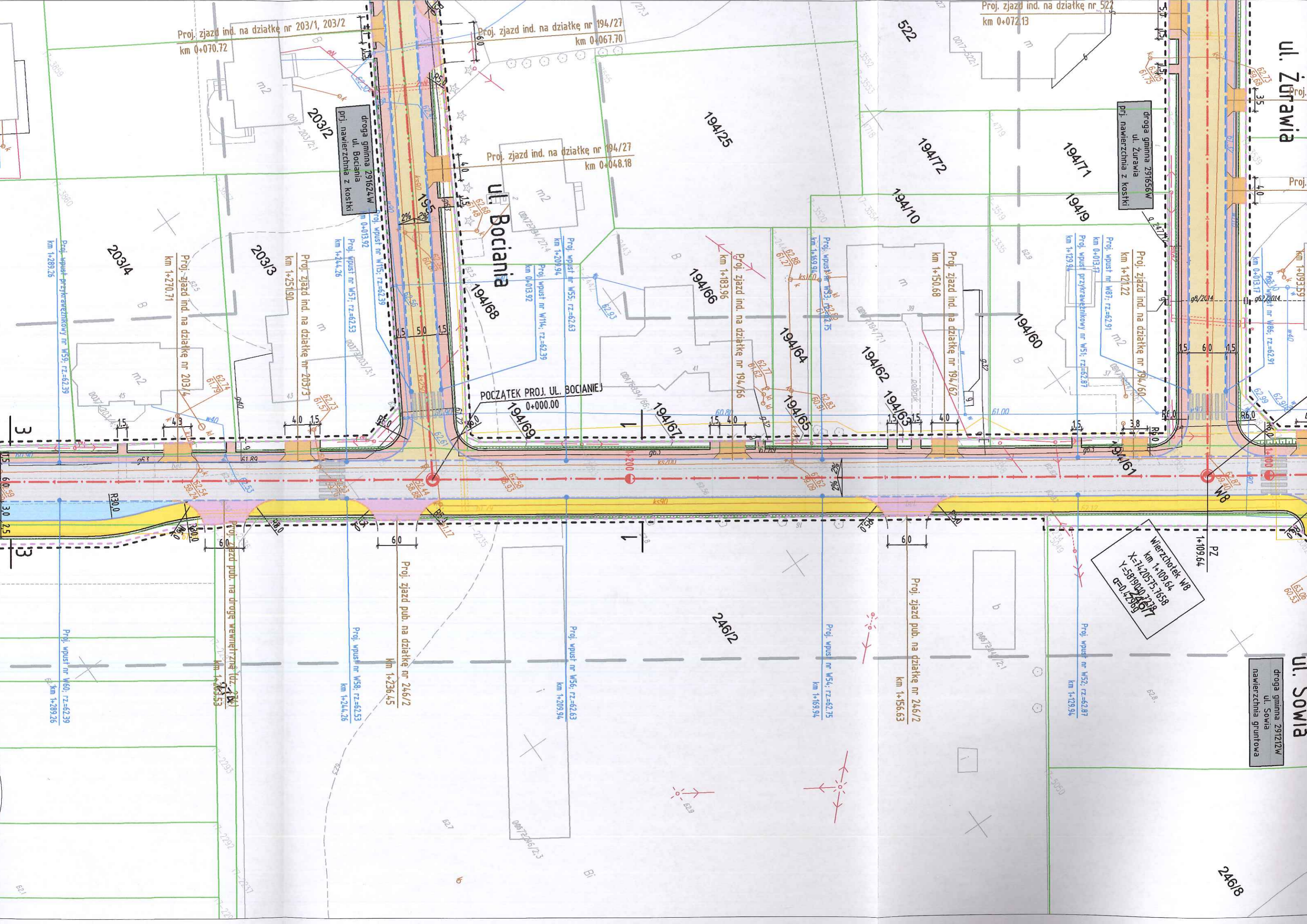
Proj. wpust nr W54; rz=62.75
km 1+169.94

Proj. wpust nr W87; rz=62.91
km 0+013.37

Proj. wpust przykrawężnikowy nr W51; rz=62.87
km 1+129.94

Proj. wpust nr W86; rz=62.91
km 0+013.17

Proj. wpust nr W85; rz=62.87
km 1+129.94



Przedsiębiorstwo Usług Geodezyjnych
inż. Andrzej Kozicki
 09-400 Płock ul. Królewiecka 2
 tel/fax 24 266 89 24 kom. **601 314 527**
 e-mail: akozicki@wp.pl

województwo mazowieckie
 Powiat płocki
 Jedn. Ewidenc. 141912_2-SŁUPNO
 Obręb Nr 0017-SŁUPNO
 Działka Nr wg zakresu 6640.1567.2015
 KERG

MAPA DO CELÓW PROJEKTOWYCH

SKALA 1: 500

Układ współrzędnych prostokątnych płaskich 2000/21
 Układ wysokości Kronsztadt '60

Nie wykluczam istnienia w terenie urządzeń podziemnych, nie wykazanych na mapie, które nie zostały zgłoszone do inwentaryzacji przed zasypaniem.

Geodeta Uprawniony

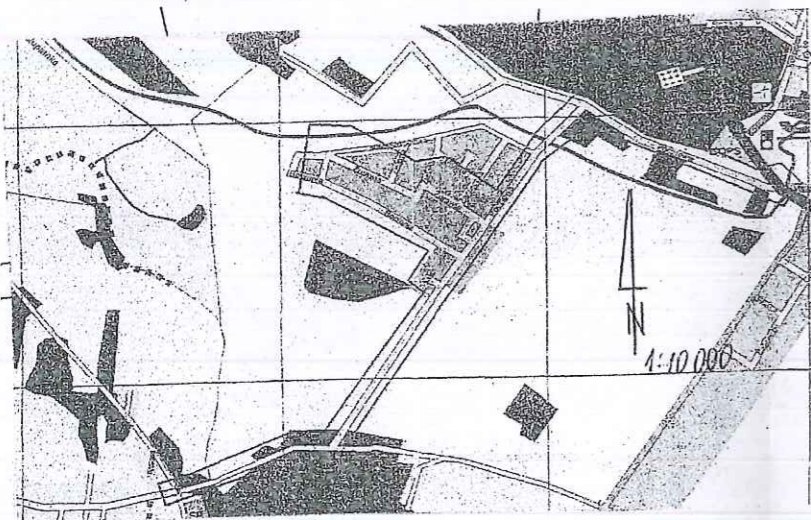
inż. Andrzej Kozicki
 Nr upr. 2063
 Płock, dn. 19.05.2015

oznaczenie i informacje o służebnościach gruntowych mających wpływ na zagospodarowanie gruntów zlokalizowanych w granicach projektowanej inwestycji.

Nie stwierdzono

Oznaczenie i symbol konturu użytku gruntowego, który nie jest ujawniony w bazie danych ewidencji gruntów i budynków

Nie dotyczy



LSIV

Poświadczam się, że niniejszy dokument został opracowany w wyniku prac geodezyjnych i kartograficznych, których rezultaty zawiera operat techniczny wpisany do ewidencji materiałów państwowego zasobu geodezyjnego i kartograficznego

| | |
|---|---------------------|
| Organ prowadzący państwowy zasób geodezyjny i kartograficzny | STAROSTA PŁOCKI |
| Identyfikator ewidencyjny materiału zasobu - operatu technicznego | P.1419... 2015.1909 |
| Data wpisania operatu technicznego do ewidencji materiałów zasobu | 21.05.2015 |
| Imię, nazwisko i podpis osoby reprezentującej organ | z up. STAROSTY |

mgr Edyta Bielska
 Inspektor w Wydziale Geodezji i Gospodarki Nieruchomościami

Poświadczam się, że niniejszy dokument został opracowany w wyniku prac geodezyjnych i kartograficznych, których rezultaty zawiera operat techniczny wpisany do ewidencji materiałów państwowego zasobu geodezyjnego i kartograficznego

| | |
|---|---------------------|
| Organ prowadzący państwowy zasób geodezyjny i kartograficzny | STAROSTA PŁOCKI |
| Identyfikator ewidencyjny materiału zasobu - operatu technicznego | P.1419... 2015.1824 |
| Data wpisania operatu technicznego do ewidencji materiałów zasobu | 12.05.15 |
| Imię, nazwisko i podpis osoby reprezentującej organ | z up. STAROSTY |

mgr Edyta Bielska
 inspektor w Wydziale Geodezji i Gospodarki Nieruchomościami

Przedsiębiorstwo Usług Geodezyjnych
inż. Andrzej Kozicki
 09-400 Płock ul. Królewiecka 2
 tel/fax 24 266 89 24 kom. **601 314 527**
 e-mail: akozicki@wp.pl

województwo mazowieckie
 Powiat Słupno
 Gmina Słupno
 Miejscowość 141912_2-Słupno-gmina wiejska
 Jednostka ewidencyjna Nr 0017-Słupno
 Obręb Poczтовая
 Ulica 7.179.10.10.4; 7.179.11.06.3,1; 7.179.11.01.3,4
 Godło mapy

MAPA DO CELÓW PROJEKTOWYCH

SKALA 1: 500

Układ współrzędnych prostokątnych płaskich 1965 strefa II
 Układ wysokości Kronsztadt '60

Nie wykluczam istnienia w terenie urządzeń podziemnych, nie wykazanych na mapie, które nie zostały zgłoszone do inwentaryzacji przed zasypaniem.

Geodeta Uprawniony

inż. Andrzej Kozicki
 Nr upr. 2063

oznaczenie informacji o służebnościach gruntowych mających wpływ na zagospodarowanie gruntów zlokalizowanych w granicach projektowanej inwestycji.

brak

Oznaczenie i symbol konturu użytku gruntowego, który nie jest ujawniony w bazie danych ewidencji gruntów i budynków

brak

