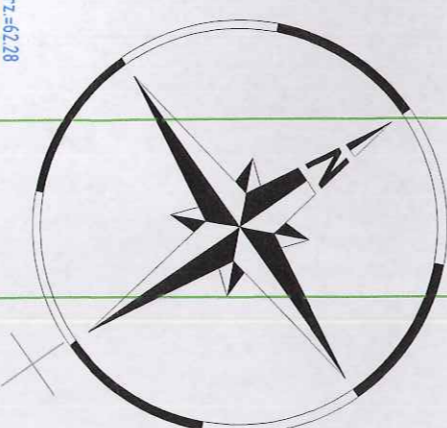
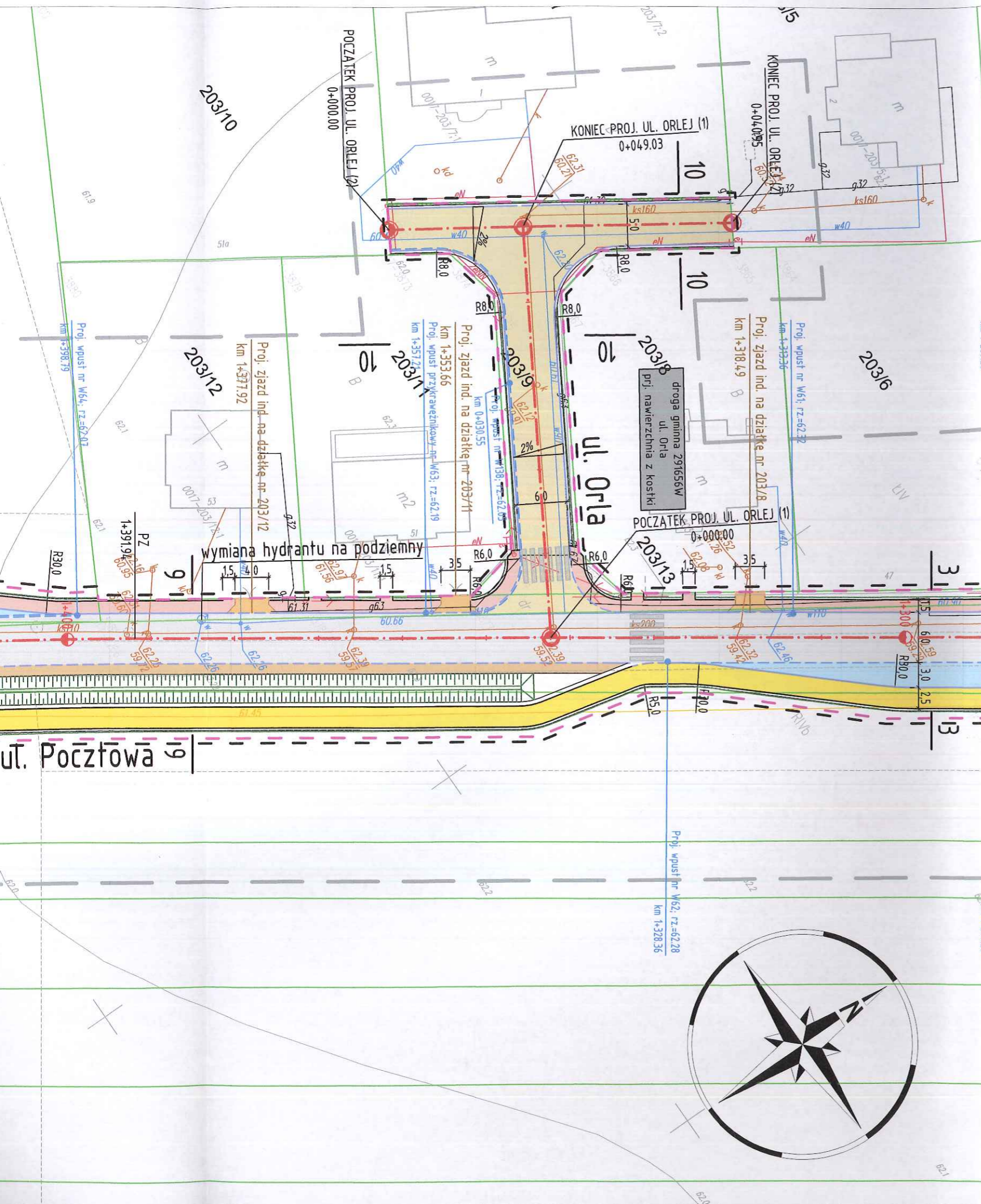
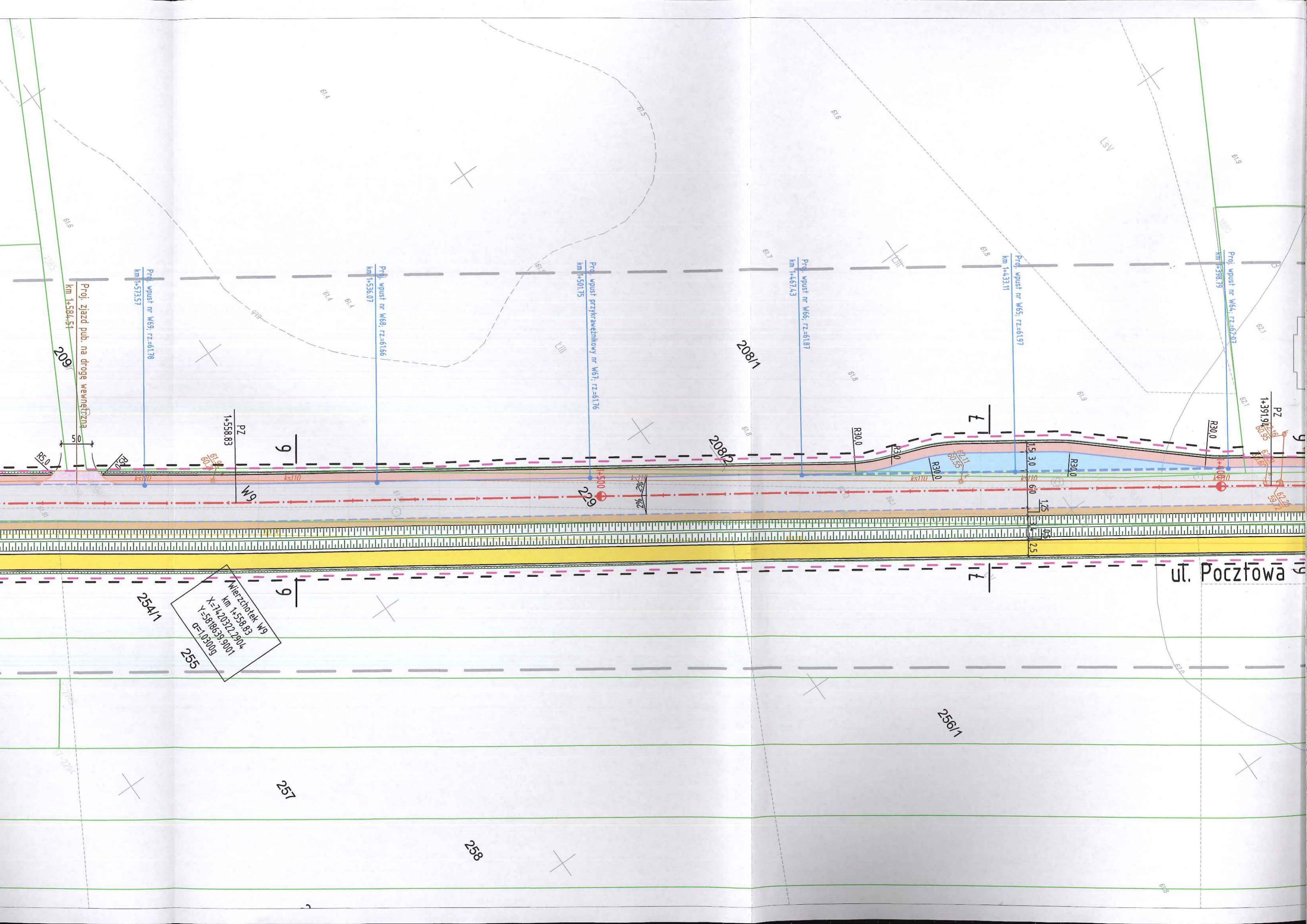


LEGENDA

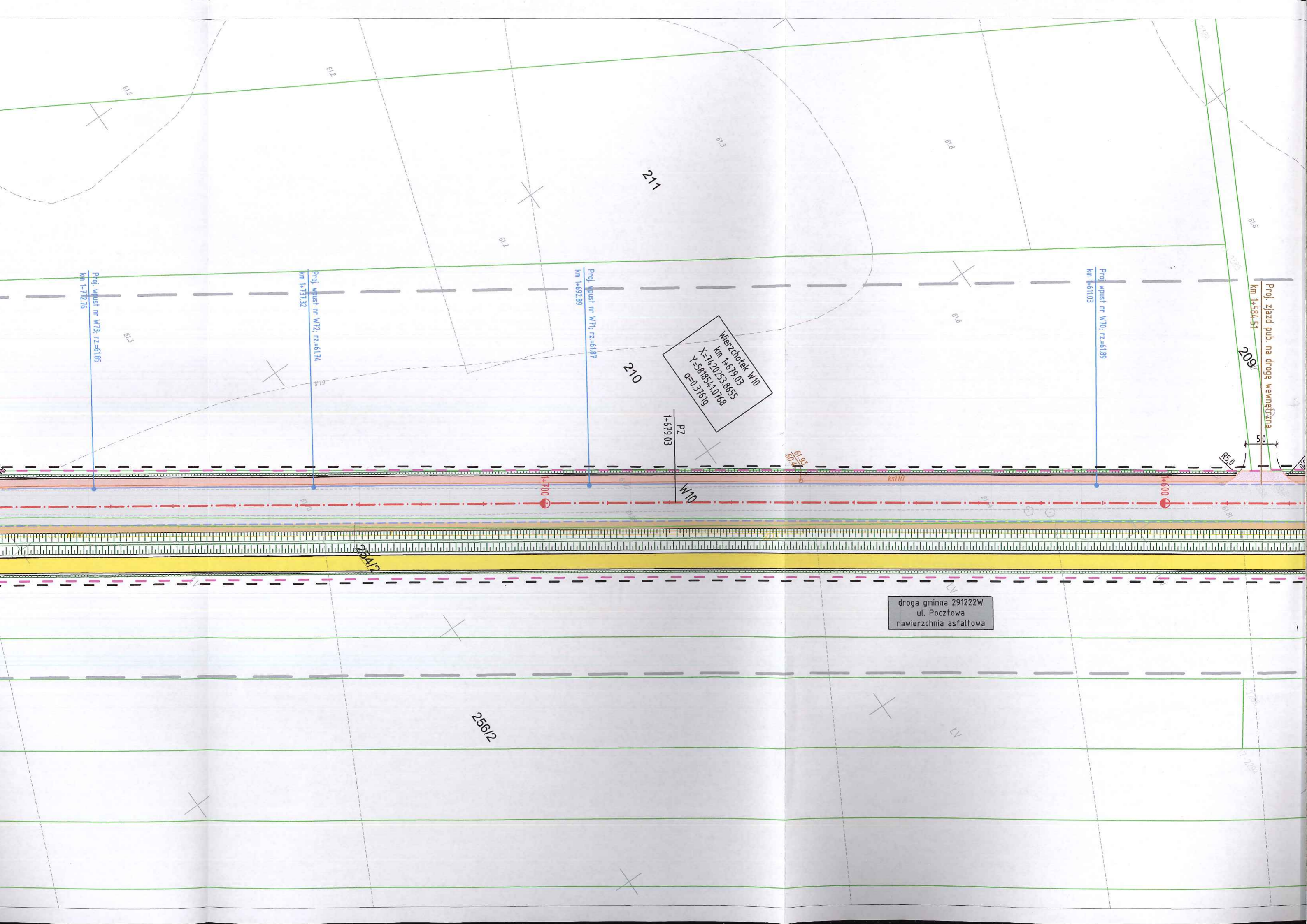
- teren niezbędny dla obiektów budowlanych, w tym:
 - linie rozgraniczające teren
 - linie określające granice przejścia przez tereny wód płynących
 - zakres obszaru niezbędnego do budowy lub przebudowy sieci uzbrojenia terenu
 - zakres obszaru niezbędnego do budowy lub przebudowy zjazdów
- istniejące granice działek
- 520/36 --- istniejące numery działek
- projektowana oś
- projektowany ściek z kostki
- projektowany krawężnik uliczny 15x30cm
- projektowany krawężnik uliczny 15x30cm obniżony
- projektowany krawężnik drogowy 12x25cm obniżony
- projektowane obrzeże betonowe 8x30cm
- projektowana krawędź pobocza
- projektowany przepust
- projektowany mur oporowy
- projektowana jezdnia bitumiczna
- projektowana jezdnia z kostki betonowej
- projektowana zatoka autobusowa/postojowa
- projektowane pobocze gruntowe
- projektowany ciąg pieszo-rowerowy
- projektowany chodnik
- projektowana zjazd bitumiczny





Wierzbotaek W9
km 1+558.83
X=7420322.2904
Y=5808539.9001
α=1.03009

ut. Pocztowa



Wierzboczek W10
km 1+679.03
E0364573.03
5596320274=X
88101745805=Y
61933030
61933030

droga gminna 291222W
ul. Poczta
 nawierzchnia asfaltowa

211

210

256/2

209

Proj. wpust nr W73; rz=6185
km 1+7276

Proj. wpust nr W72; rz=6174
km 1+73732

Proj. wpust nr W71; rz=6187
km 1+692.89

Proj. wpust nr W70; rz=6189
km 1+61103

Proj. zjazd pub. na drogę wewnętrzną
km 1+584.51

PZ
1+679.03
W10

1+700

1+600

50

R5.0

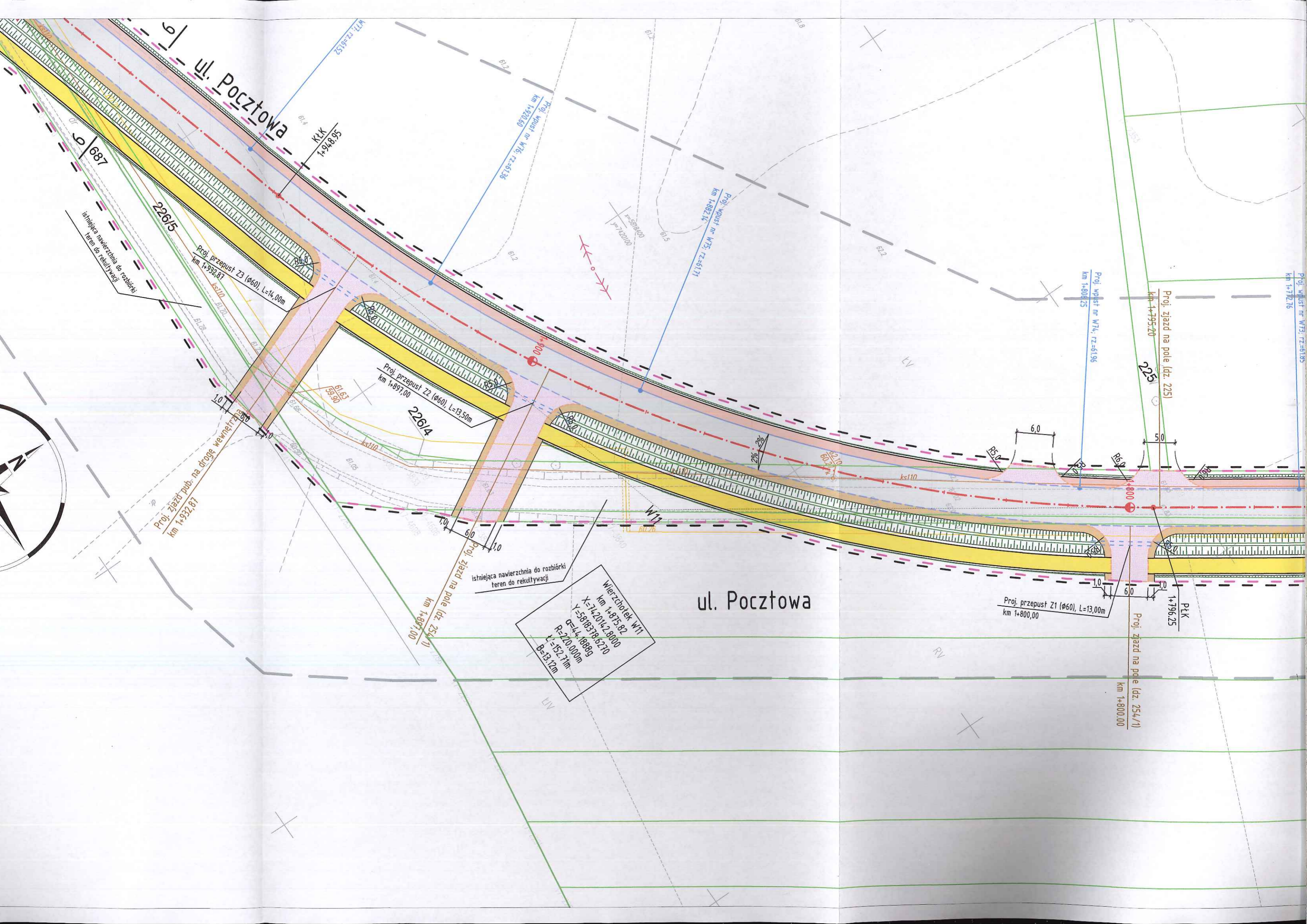
61.93
61.94

ks110

61.91

1+715

1+720



ul. Pocztowa

ul. Pocztowa

226/15

Proj. przepust Z2 (Ø60), L=13,50m
km 1+897,00

Proj. przepust Z1 (Ø60), L=13,00m
km 1+800,00

Wierzeńnik W1
km 1+875,82
X=74,20142, Y=5808378,6270
R=220,000m
L=152,71m
B=13,12m

Proj. zjazd pub. na drogę wewn. (ldz. 226)
km 1+932,87

Proj. zjazd na pole (ldz. 225/1)
km 1+897,00

Proj. zjazd na pole (ldz. 254/1)
km 1+800,00

Proj. zjazd na pole (ldz. 225)
km 1+795,20

istniejąca nawierzchnia do rozbiórki
teren do rekultywacji

istniejąca nawierzchnia do rozbiórki
teren do rekultywacji



Przedsiębiorstwo Usług Geodezyjnych
inż. Andrzej Kozicki
 09-400 Płock ul. Królewiecka 2
 tel/fax 24 266 89 24 kom. **601 314 527**
 e-mail: akozicki@wp.pl

województwo mazowieckie
 Powiat płocki
 Jedn. Ewiden. 141912_2-SŁUPNO
 Obręb Nr 0017-SŁUPNO
 Działka Nr wg zakresu
 KERG 6640.1567.2015

MAPA DO CELÓW PROJEKTOWYCH

SKALA 1: 500

Układ współrzędnych prostokątnych płaskich 2000/21
 Układ wysokości Kronsztadt '60

Nie wykluczam istnienia w terenie urządzeń podziemnych, nie wykazanych na mapie, które nie zostały zgłoszone do inwentaryzacji przed zasypaniem.

Geodeta Uprawniony

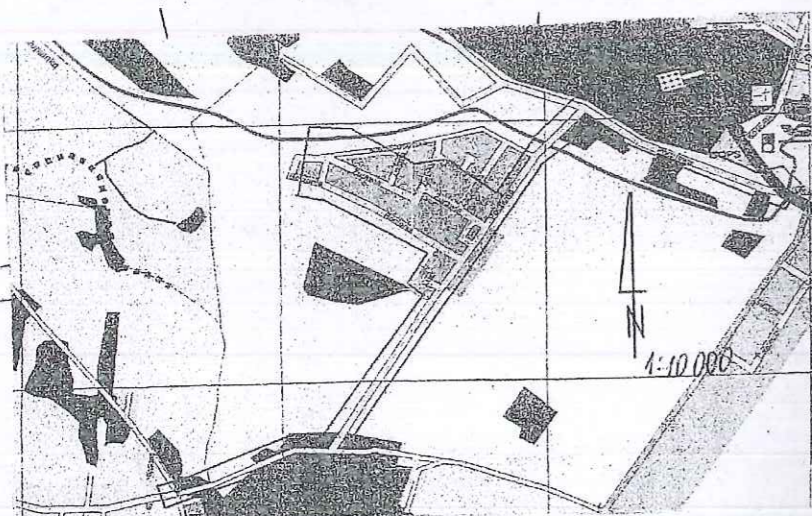
inż. Andrzej Kozicki
 Nr upr. 2063
 Płock, dn. 19.05.2015

oznaczenie i informacje o służebnościach gruntowych mających wpływ na zagospodarowanie gruntów zlokalizowanych w granicach projektowanej inwestycji.

Nie stwierdzono

Oznaczenie i symbol konturu użytku gruntowego, który nie jest ujawniony w bazie danych ewidencji gruntów i budynków

Nie dotyczy



Poświadczam się, że niniejszy dokument został opracowany w wyniku prac geodezyjnych i kartograficznych, których rezultaty zawiera operat techniczny wpisany do ewidencji materiałów państwowego zasobu geodezyjnego i kartograficznego

Organ prowadzący państwowy zasób geodezyjny i kartograficzny	STAROSTA PŁOCKI
Identyfikator ewidencyjny materiału zasobu - operatu technicznego	P.1419.1001
Data wpisania operatu technicznego do ewidencji materiałów zasobu	19.05.2015
Imię, nazwisko i podpis osoby reprezentującej organ	<i>[Signature]</i>

up. STAROSTY

mgr Edyta Bielska
 inspektor w Wydziale Geodezji i Gospodarki Nieruchomościami

Przedsiębiorstwo Usług Geodezyjnych
inż. Andrzej Kozicki
 09-400 Płock ul. Królewiecka 2
 tel/fax 24 266 89 24 kom. **601 314 527**
 e-mail: akozicki@wp.pl

województwo mazowieckie
 Powiat płocki
 Gmina Słupno
 Miejscowość Słupno
 Jednostka ewidencyjna 141912_2-Słupno-gmina wiejska
 Obręb Nr 0017-Słupno
 Ulica Poczтовая
 Godło mapy 7.179.10.10.4; 7.179.11.06.3.1; 7.179.11.01.3.4

MAPA DO CELÓW PROJEKTOWYCH

SKALA 1: 500

Układ współrzędnych prostokątnych płaskich 1965 strefa II
 Układ wysokości Kronsztadt '60

Nie wykluczam istnienia w terenie urządzeń podziemnych, nie wykazanych na mapie, które nie zostały zgłoszone do inwentaryzacji przed zasypaniem.

Geodeta Uprawniony

inż. Andrzej Kozicki
 Nr upr. 2063

oznaczenie informacji o służebnościach gruntowych mających wpływ na zagospodarowanie gruntów zlokalizowanych w granicach projektowanej inwestycji.

brak

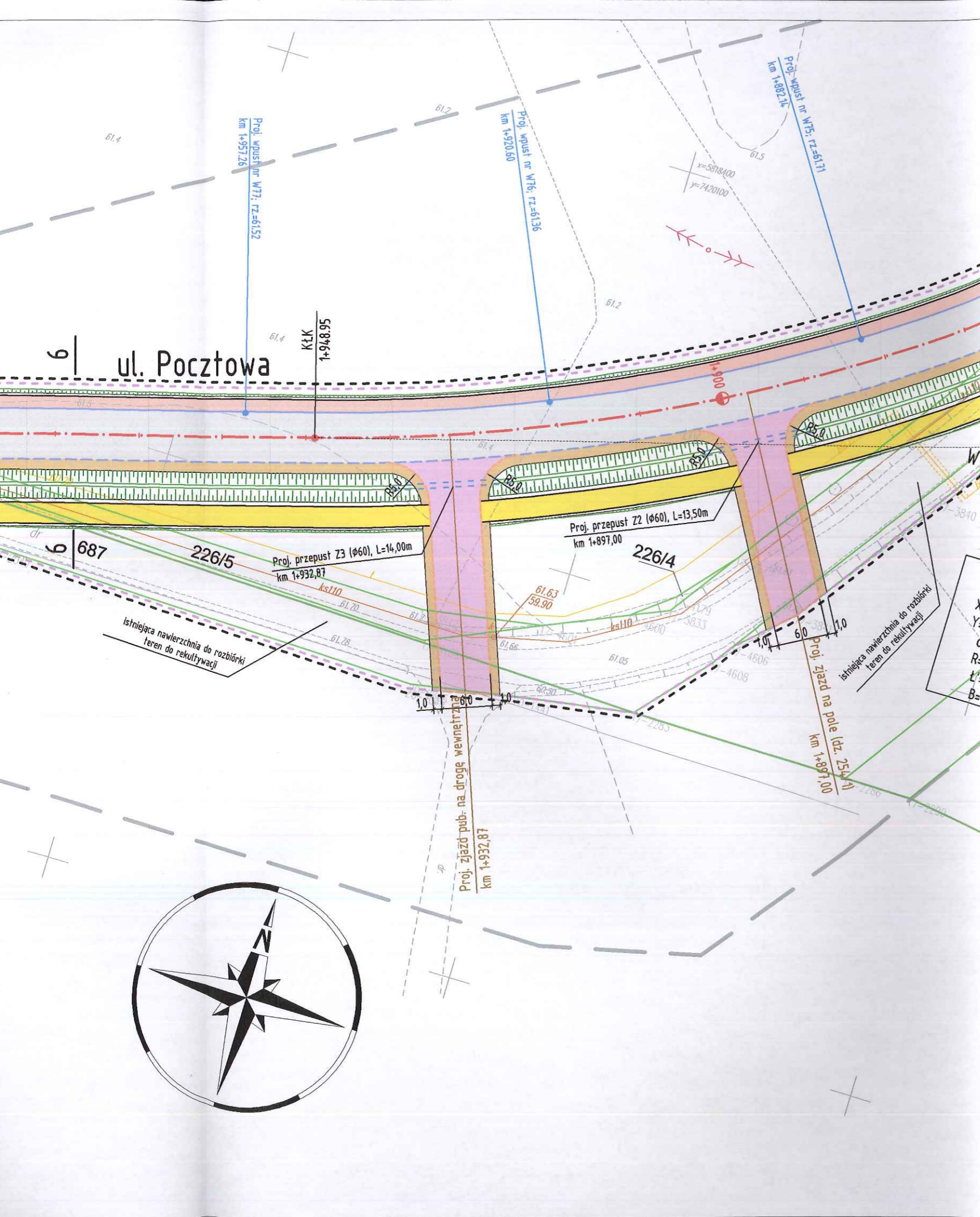
Oznaczenie i symbol konturu użytku gruntowego, który nie jest ujawniony w bazie danych ewidencji gruntów i budynków

brak



LEGENDA

- teren niezbędny dla obiektów budowlanych, w tym:
 - linie rozgraniczające teren
 - linie określające granice przejścia przez tereny wód płynących
 - zakres obszaru niezbędnego do budowy lub przebudowy sieci uzbrojenia terenu
 - zakres obszaru niezbędnego do budowy lub przebudowy zjazdów
- istniejące granice działek
- 520/36 --- istniejące numery działek
- projektowana oś
- projektowany ściek z kostki
- projektowany krawężnik uliczny 15x30cm
- projektowany krawężnik uliczny 15x30cm obniżony
- projektowany krawężnik drogowy 12x25cm obniżony
- projektowane obrzeże betonowe 8x30cm
- projektowana krawędź pobocza
- projektowany przepust
- projektowany mur oporowy
- projektowana jezdnia bitumiczna
- projektowana jezdnia z kostki betonowej
- projektowana załoga autobusowa/postojowa
- projektowane pobocze gruntowe
- projektowany ciąg pieszo-rowerowy
- projektowany chodnik
- projektowana zjazd bitumiczny



SMP Projektanci Sp. j.		SMP Projektanci Sp. j. ul. Promienista 87A/1 60-141 Poznań www.smp.poznan.pl e-mail: biuro@smp.poznan.pl tel. 61 86 19 636, fax. 61 86 10 644 NIP 779-23-71-246 REGON 301375359	
Inwestor:		Gmina Słupno ul. Miszewska 8a, 09-472 Słupno	
Nazwa inwestycji:		Przebudowa drogi gminnej w m. Liszyno - Słupno (ul. Pocztowa) wraz z przebudową mostu na rz. Słupiance oraz drogami osiedlowymi - ul. Bociania, Żurawia, Orla	
Branża:		Stadium dokumentacji:	
DROGOWA		PB/PW	
Stanowisko	Imię i nazwisko	Nr uprawnień specjalność	Podpis
Projektant	mgr inż. Marcin Matysik	WKP/0233/POOD/06 drogową	<i>Matysik</i>
Opracował	mgr inż. Radosław Pietruszewski	WKP/0308/POOD/11 drogową	<i>Pietruszewski</i>
Opracował	mgr inż. Szymon Antkowiak		<i>Antkowiak</i>
Sprawdzający	mgr inż. Łukasz Szuba	7131/190/P/2002 konstrukcyjno-budowlana	<i>Szuba</i>
Tytuł rysunku:		Plan sytuacyjny	
Nr umowy: 4/2014 z dnia 28.01.2014 r.		Data opracowania: 02/2016	Skala: 1:500

Przedsiębiorstwo Usług Geodezyjnych
inż. **Andrzej Kozicki**
09-400 Płock ul. Królewiecka 2
tel/fax 24 266 89 24 kom. **601 314 527**
e-mail: akozicki@wp.pl

województwo mazowieckie
Powiat płocki
Jedn. Ewid. 141912_2-SŁUPNO
Obręb Nr 0017-SŁUPNO
Działka Nr wg zakresu 6640.1567.2015
KERG

MAPA DO CELÓW PROJEKTOWYCH

SKALA 1: 500

Układ współrzędnych prostokątnych płaskich 2000/21
Układ wysokości Kronsztadt '60

Nie wykluczam istnienia w terenie urządzeń podziemnych, nie wykazanych na mapie, które nie zostały zgłoszone do inwentaryzacji przed zasypaniem.

Geodeta Uprawniony

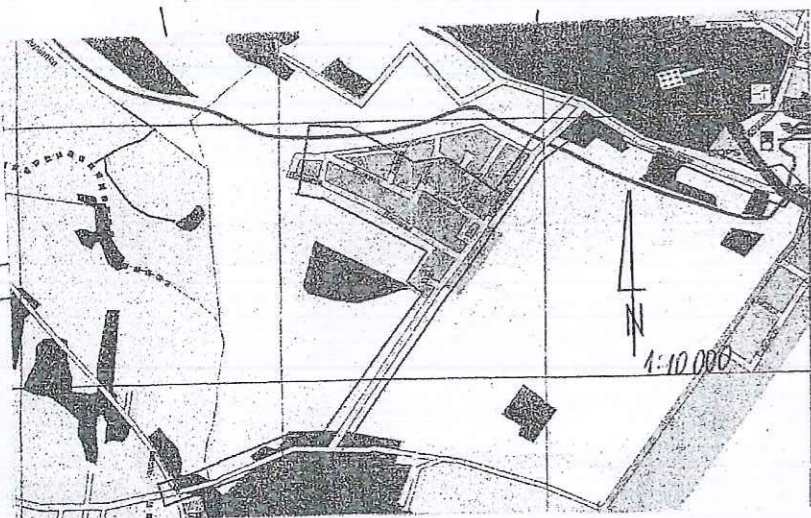
inż. **Andrzej Kozicki**
Nr upr. 2063
Płock, dn. 19.05.2015

oznaczenie i informacje o służebnościach gruntowych mających wpływ na zagospodarowanie gruntów zlokalizowanych w granicach projektowanej inwestycji.

Nie stwierdzono

Oznaczenie i symbol konturu użytku gruntowego, który nie jest ujawniony w bazie danych ewidencji gruntów i budynków

Nie dotyczy



Poświadczam się, że niniejszy dokument został opracowany w wyniku prac geodezyjnych i kartograficznych, których rezultaty zawiera operat techniczny wpisany do ewidencji materiałów państwowego zasobu geodezyjnego i kartograficznego	
Organ prowadzący państwowy zasób geodezyjny i kartograficzny	STAROSTA PŁOCKI
Identyfikator ewidencyjny materiału zasobu - operatu technicznego	P.1419... 2015.1909
Data wpisania operatu technicznego do ewidencji materiałów zasobu	21.05.2015
Imię, nazwisko i podpis osoby reprezentującej organ	<i>[Signature]</i> mgr Edyta Bielska

mgr Edyta Bielska
Inspektor w Wydziale Geodezji i Gospodarki Nieruchomościami

Poświadczam się, że niniejszy dokument został opracowany w wyniku prac geodezyjnych i kartograficznych, których rezultaty zawiera operat techniczny wpisany do ewidencji materiałów państwowego zasobu geodezyjnego i kartograficznego	
Organ prowadzący państwowy zasób geodezyjny i kartograficzny	STAROSTA PŁOCKI
Identyfikator ewidencyjny materiału zasobu - operatu technicznego	P.1419... 2015.1909
Data wpisania operatu technicznego do ewidencji materiałów zasobu	21.05.2015
Imię, nazwisko i podpis osoby reprezentującej organ	<i>[Signature]</i> mgr Edyta Bielska

mgr Edyta Bielska
inspektor w Wydziale Geodezji i Gospodarki Nieruchomościami

Przedsiębiorstwo Usług Geodezyjnych
inż. **Andrzej Kozicki**
09-400 Płock ul. Królewiecka 2
tel/fax 24 266 89 24 kom. **601 314 527**
e-mail: akozicki@wp.pl

województwo mazowieckie
Powiat Stupno
Gmina Stupno
Miejscowość Stupno
Jednostka ewidencyjna 141912_2-Stupno-gmina wiejska
Obręb Nr 0017-Stupno
Ulica Pocztowa
Godło mapy 7.179.10.10.4; 7.179.11.06.3,1; 7.179.11.01.3,4

MAPA DO CELÓW PROJEKTOWYCH

SKALA 1: 500

Układ współrzędnych prostokątnych płaskich 1965 strefa II
Układ wysokości Kronsztadt '60

Nie wykluczam istnienia w terenie urządzeń podziemnych, nie wykazanych na mapie, które nie zostały zgłoszone do inwentaryzacji przed zasypaniem.

Geodeta Uprawniony

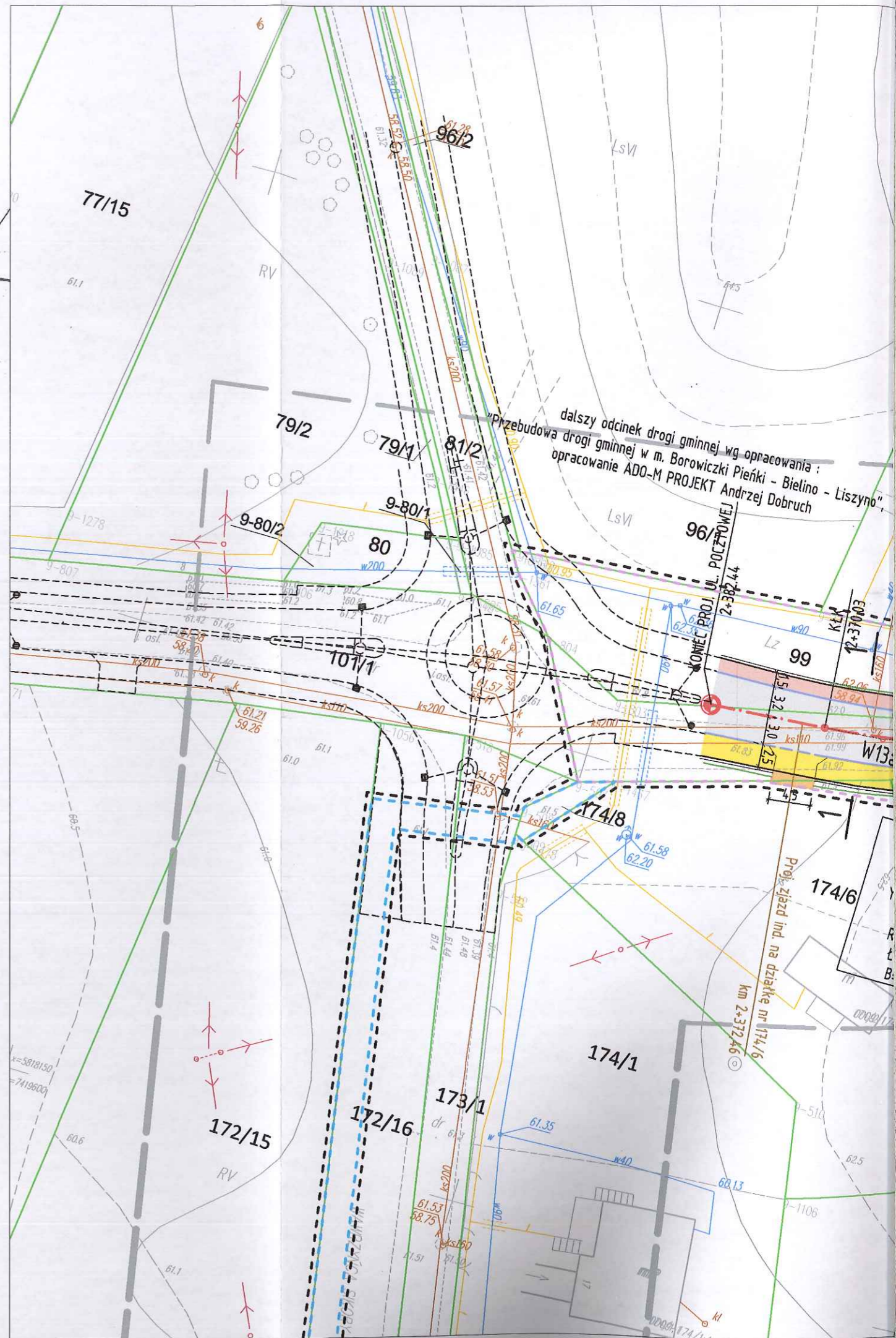
inż. **Andrzej Kozicki**
Nr upr. 2063

oznaczenie informacji o służebnościach gruntowych mających wpływ na zagospodarowanie gruntów zlokalizowanych w granicach projektowanej inwestycji.

brak

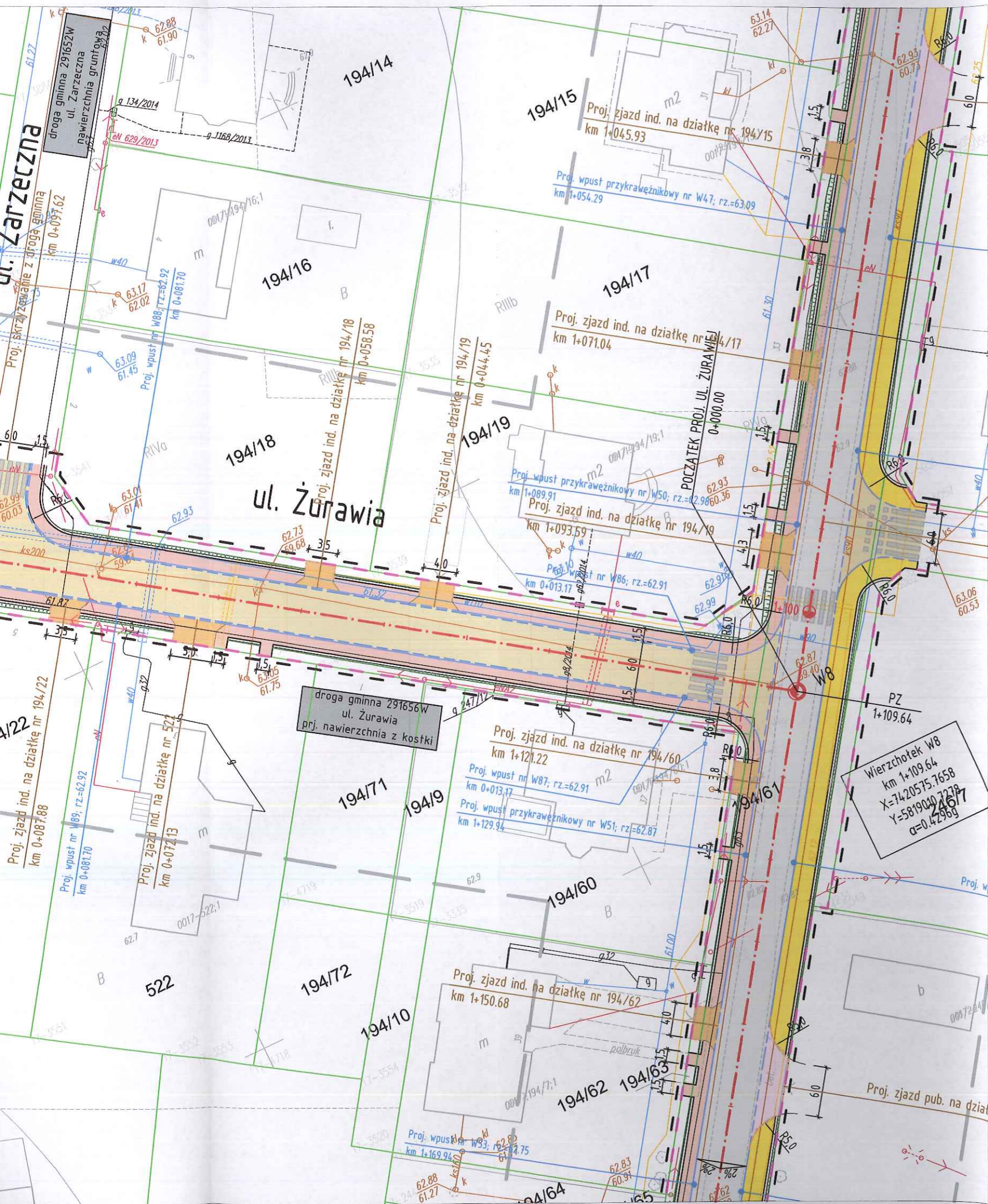
Oznaczenie i symbol konturu użytku gruntowego, który nie jest ujawniony w bazie danych ewidencji gruntów i budynków

brak



LEGENDA

- teren niezbędny dla obiektów budowlanych, w tym:
- linie rozgraniczające teren
- linie określające granice przejścia przez tereny wód płynących
- zakres obszaru niezbędnego do budowy lub przebudowy sieci uzbrojenia terenu
- zakres obszaru niezbędnego do budowy lub przebudowy zjazdów
- istniejące granice działek
- 520/36 --- istniejące numery działek
- projektowana oś
- projektowany ściek z kostki
- projektowany krawężnik uliczny 15x30cm
- projektowany krawężnik uliczny 15x30cm obniżony
- projektowany krawężnik drogowy 12x25cm obniżony
- projektowane obrzeże betonowe 8x30cm
- projektowana krawędź pobocza
- projektowany przepust
- projektowany mur oporowy
- projektowana jezdnia bitumiczna
- projektowana jezdnia z kostki betonowej
- projektowana zatoka autobusowa/postojowa
- projektowane pobocze gruntowe
- projektowany ciąg pieszo-rowerowy
- projektowany chodnik
- projektowana zjazd bitumiczny





SMP
Projektanci Sp. j.

SMP Projektanci Sp. j.
ul. Promienista 87A/1
60-141 Poznań
www.smp.poznan.pl
e-mail: biuro@smp.poznan.pl
tel. 61 86 19 636, fax. 61 86 10 644
NIP 779-23-71-246 REGON 301375359

Investor: **Gmina Stąpno**
ul. Miszewska 8a, 09-472 Stąpno

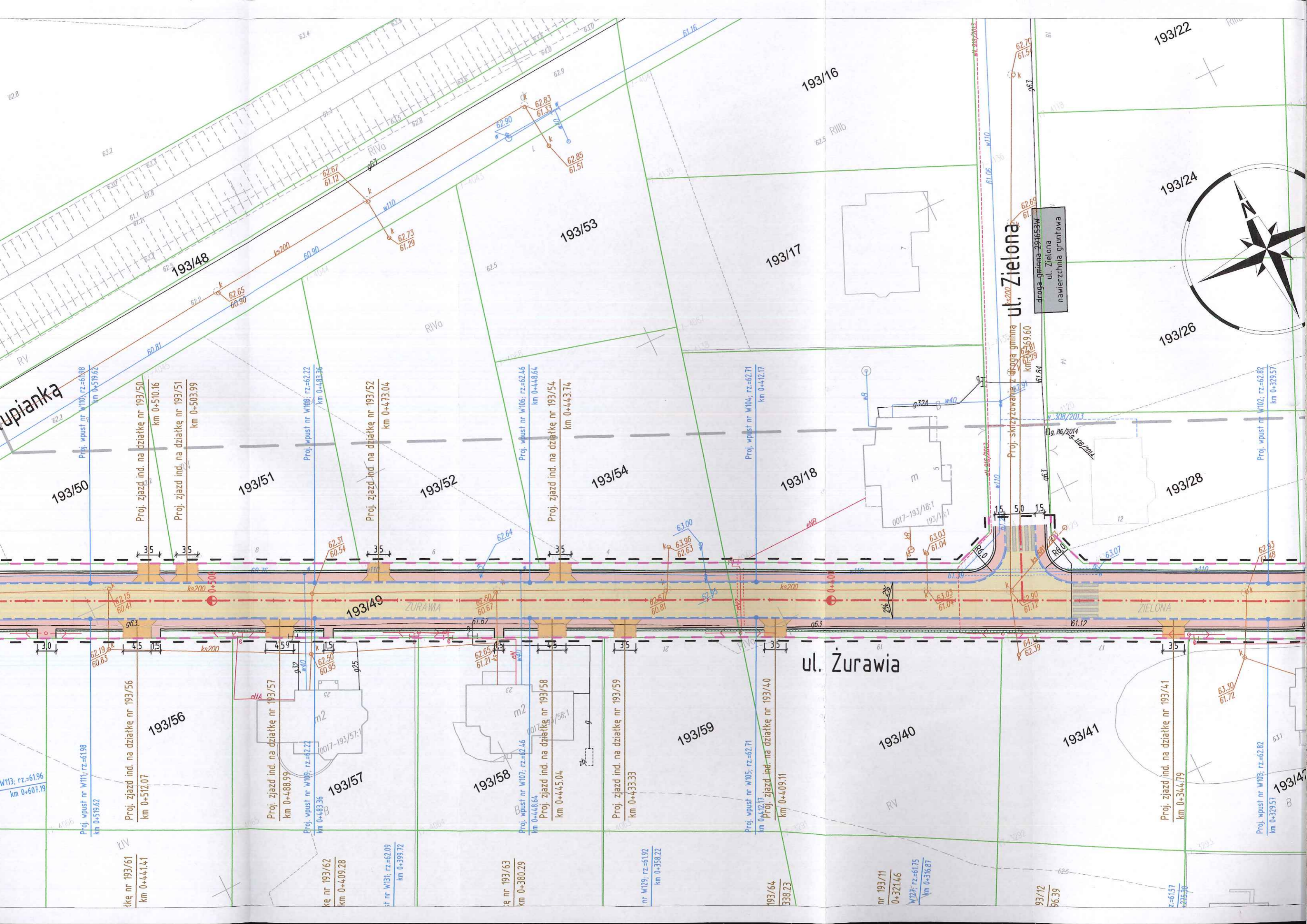
Nazwa inwestycji: **Przebudowa drogi gminnej w m. Liszyno - Stąpno (ul. Pocztowa) wraz z przebudową mostu na rz. Stupiance oraz drogami osiedlowymi - ul. Bociania, Żurawia, Orla**

Branża: **DROGOWA** Stadium dokumentacji: **PB/PW**

Stanowisko	Imię i nazwisko	Nr uprawnień specjalność	Podpis
Projektant	mgr inż. Marcin Matysik	WKP/0233/POOD/06 drogowa	<i>Matysik</i>
Opracował	mgr inż. Radosław Pietruszewski	WKP/0308/POOD/11 drogowa	<i>Pietruszewski</i>
Opracował	mgr inż. Szymon Antkowiak		<i>Antkowiak</i>
Sprawdzający	mgr inż. Łukasz Szuba	7131/190/P/2002 konstrukcyjno-budowlana	<i>Szuba</i>

Tytuł rysunku: **Plan sytuacyjny** Nr: **2.5**

Nr umowy: 4/2014 z dnia 28.01.2014 r. Data opracowania: 12/2015 Skala: 1:500



upianka

193/48

193/53

193/16

193/24

193/26

193/50

193/51

193/52

193/54

193/18

193/28

193/49

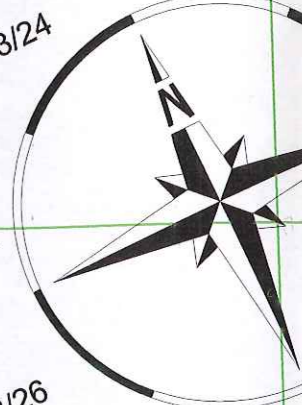
ZURAWIA

ZIELONA

ul. Żurawia

ul. Zielona

droga gminna-291653W
ul. Zielona
nawierzchnia gruntowa



łtka nr 193/61
km 0+441.41

ke nr 193/62
km 0+409.28

st nr W131, rz=62.09
km 0+399.72

se nr 193/63
km 0+380.29

nr W129, rz=61.92
km 0+358.22

193/64
338.23

nr 193/11
0+321.46
W127, rz=61.75
km 0+316.87

93/12
96.39

z=61.57
z=61.38

Proj. wpust nr W103, rz=62.82
km 0+329.57

Proj. wpust nr W110, rz=61.98
km 0+519.62

Proj. zjazd ind. na działkę nr 193/50
km 0+510.16

Proj. zjazd ind. na działkę nr 193/51
km 0+503.99

Proj. wpust nr W109, rz=62.22
km 0+483.36

Proj. zjazd ind. na działkę nr 193/52
km 0+473.04

Proj. wpust nr W106, rz=62.46
km 0+448.64

Proj. zjazd ind. na działkę nr 193/54
km 0+443.74

Proj. wpust nr W104, rz=62.71
km 0+412.17

Proj. wpust nr W111, rz=61.98
km 0+519.62

Proj. zjazd ind. na działkę nr 193/56
km 0+512.07

Proj. zjazd ind. na działkę nr 193/57
km 0+488.99

Proj. wpust nr W109, rz=62.22
km 0+483.36

Proj. wpust nr W107, rz=62.46
km 0+448.64

Proj. zjazd ind. na działkę nr 193/58
km 0+445.04

Proj. wpust nr W105, rz=62.71
km 0+427.17

Proj. zjazd ind. na działkę nr 193/40
km 0+409.11

Proj. zjazd ind. na działkę nr 193/41
km 0+344.79

Proj. wpust nr W103, rz=62.82
km 0+329.57

Proj. zjazd ind. na działkę nr 193/56
km 0+512.07

Proj. zjazd ind. na działkę nr 193/57
km 0+488.99

Proj. zjazd ind. na działkę nr 193/58
km 0+445.04

Proj. zjazd ind. na działkę nr 193/40
km 0+409.11

Proj. zjazd ind. na działkę nr 193/41
km 0+344.79

Proj. wpust nr W103, rz=62.82
km 0+329.57

Przedsiębiorstwo Usług Geodezyjnych
inż. Andrzej Kozicki
 0-400 Płock ul. Królewiecka 2
 tel/fax 24 266 89 24 kom. **601 314 527**
 mail: akozicki@wp.pl

województwo mazowieckie
 Powiat płocki
 Jedn. Ewidenc. 141912_2-SŁUPNO
 Obręb Nr 0017-SŁUPNO
 Działka Nr wg zakresu 6640.1567.2015
 KERG

MAPA DO CELÓW PROJEKTOWYCH
 SKALA 1: 500

Układ współrzędnych prostokątnych płaskich 2000/21
 Układ wysokości Kronsztadt '60

Nie wykluczam istnienia w terenie
 urządzeń podziemnych, nie wykazanych
 na mapie, które nie zostały zgłoszone
 w inwentaryzacji przed zasypaniem.

Geodeta Uprawniony

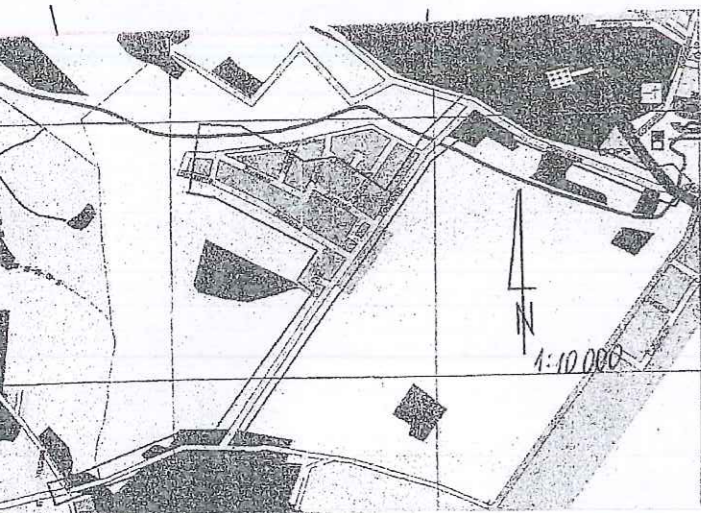
inż. **Andrzej Kozicki**
 Nr upr. 2063
 Płock, dn. 19.05.2015

Oznaczenie i informacje o służebnościach gruntowych
 mających wpływ na zagospodarowanie gruntów
 lokalizowanych w granicach projektowanej inwestycji.

Nie stwierdzono

Oznaczenie i symbol konturu użytku gruntowego,
 który nie jest ujawniony w bazie danych
 ewidencji gruntów i budynków

Nie dotyczy



Przedsiębiorstwo Usług Geodezyjnych
inż. Andrzej Kozicki
 0-400 Płock ul. Królewiecka 2
 tel/fax 24 266 89 24 kom. **601 314 527**
 mail: akozicki@wp.pl

województwo mazowieckie
 Powiat płocki
 Gmina Słupno
 Miejscowość Słupno
 Jednostka ewidencyjna 141912_2-Słupno-gmina wiejska
 Obręb Nr 0017-Słupno
 Ulica Pocztowa
 Godło mapy 7.179.10.10.4; 7.179.11.06.3,1; 7.179.11.01.3,4

MAPA DO CELÓW PROJEKTOWYCH
 SKALA 1: 500

Układ współrzędnych prostokątnych płaskich 1965 strefa II
 Układ wysokości Kronsztadt '60

Nie wykluczam istnienia w terenie
 urządzeń podziemnych, nie wykazanych
 na mapie, które nie zostały zgłoszone
 w inwentaryzacji przed zasypaniem.

Geodeta Uprawniony

inż. **Andrzej Kozicki**
 Nr upr. 2063

Oznaczenie informacji o służebnościach gruntowych
 mających wpływ na zagospodarowanie gruntów
 lokalizowanych w granicach projektowanej inwestycji.

brak

Oznaczenie i symbol konturu użytku gruntowego,
 który nie jest ujawniony w bazie danych
 ewidencji gruntów i budynków

brak

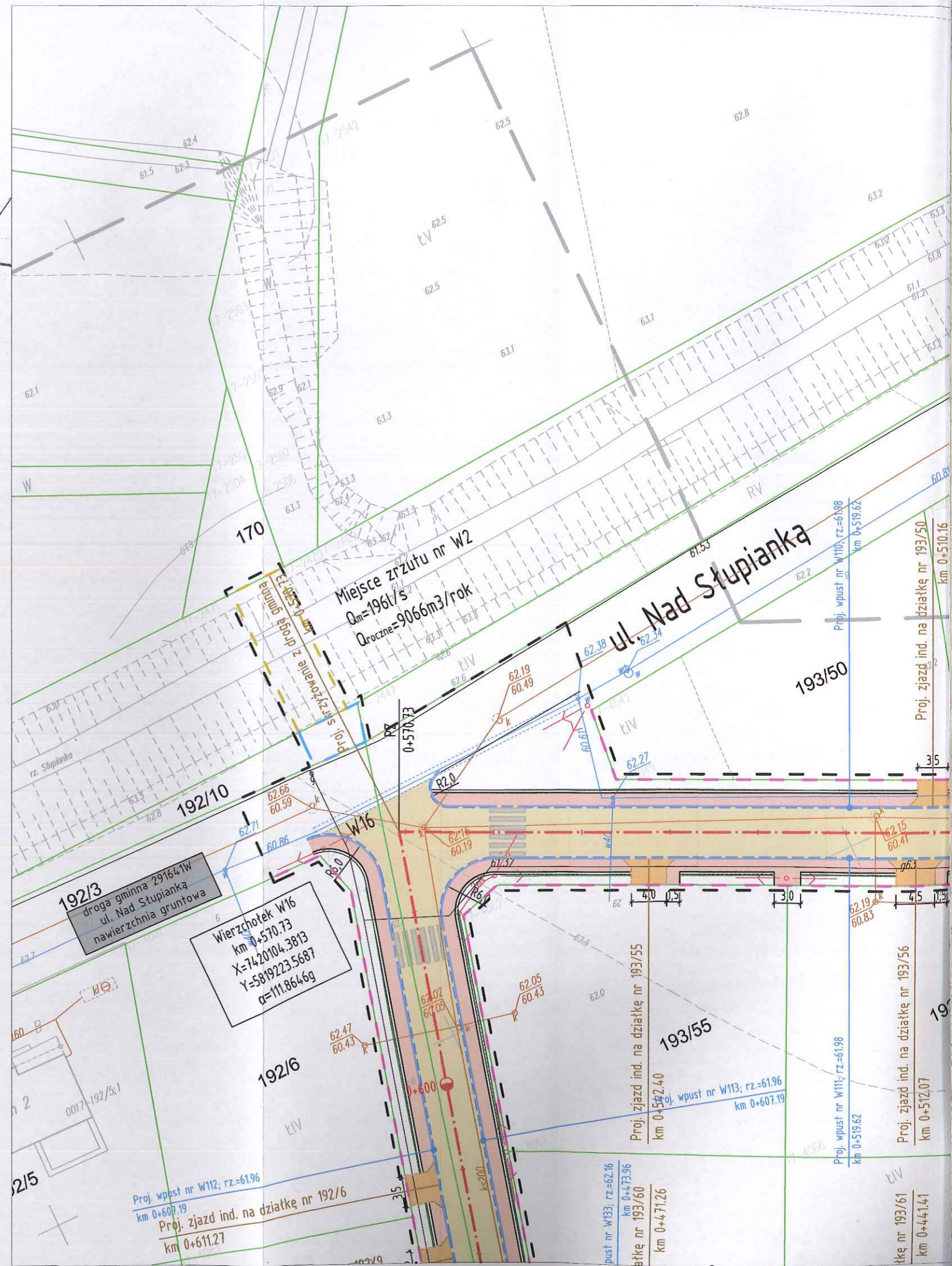
LSIV

Poświadczam, że niniejszy dokument został opracowany w wyniku prac geodezyjnych i kartograficznych, których rezultaty zawiera operat techniczny wpisany do ewidencji materiałów państwowego zasobu geodezyjnego i kartograficznego	
Organ prowadzący państwowy zasób geodezyjny i kartograficzny	STAROSTA PŁOCKI
Identyfikator ewidencyjny materiału zasobu - operatu technicznego	P.1419... 2015.1709
Data wpisania operatu technicznego do ewidencji materiałów zasobu	21.05.2015
Imię, nazwisko i podpis osoby reprezentującej organ	z up. STAROSTY

mgr Edyta Bielska
 inspektor w Wydziale Geodezji i Gospodarki Nieruchomościami

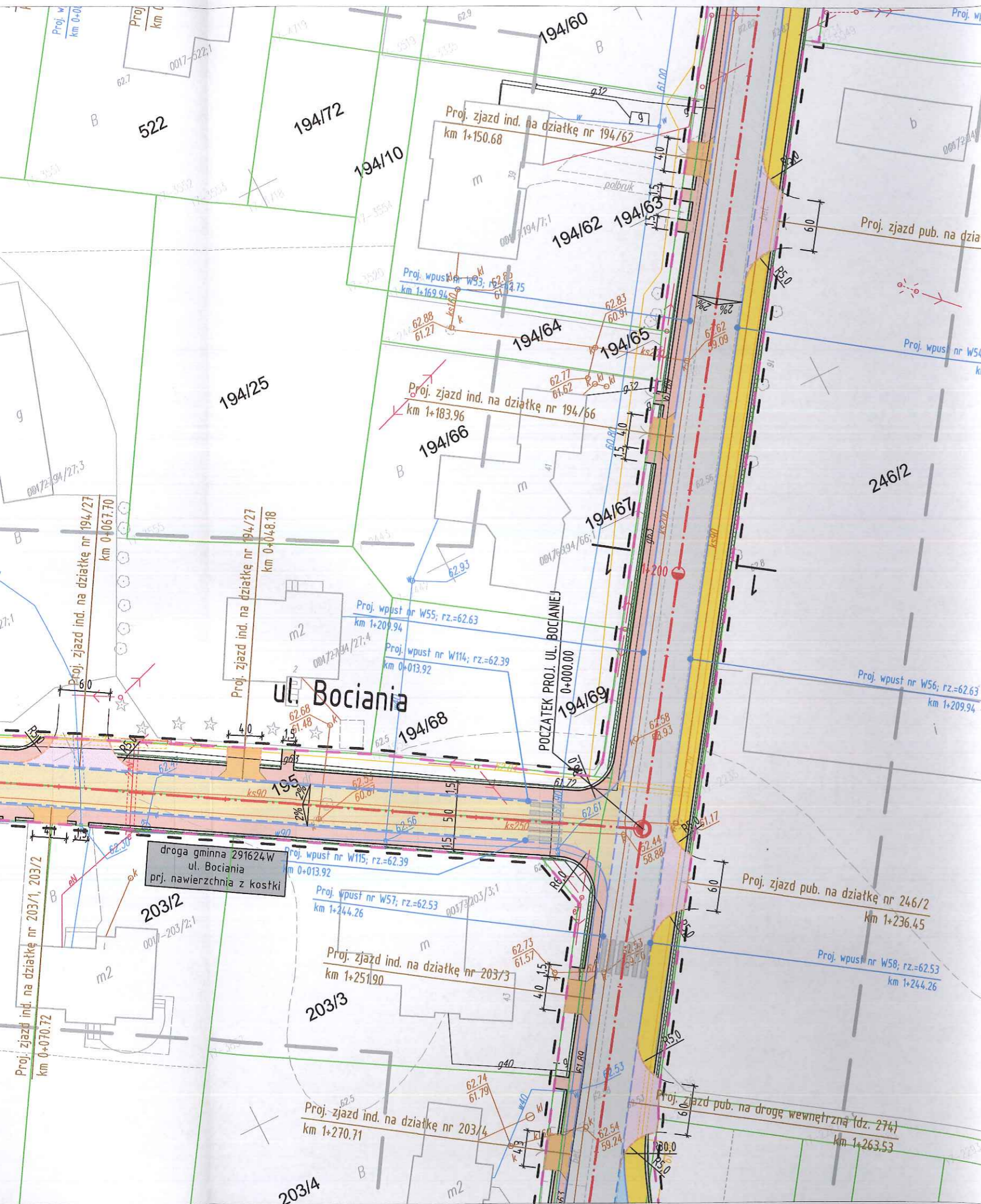
Poświadczam, że niniejszy dokument został opracowany w wyniku prac geodezyjnych i kartograficznych, których rezultaty zawiera operat techniczny wpisany do ewidencji materiałów państwowego zasobu geodezyjnego i kartograficznego	
Organ prowadzący państwowy zasób geodezyjny i kartograficzny	STAROSTA PŁOCKI
Identyfikator ewidencyjny materiału zasobu - operatu technicznego	P.1419... 2015.1709
Data wpisania operatu technicznego do ewidencji materiałów zasobu	21.05.2015
Imię, nazwisko i podpis osoby reprezentującej organ	z up. STAROSTY

mgr Edyta Bielska
 inspektor w Wydziale Geodezji i Gospodarki Nieruchomościami



LEGENDA

- teren niezbędny dla obiektów budowlanych, w tym:
- linie rozgraniczające teren
- linie określające granice przejścia przez tereny wód płynących
- zakres obszaru niezbędnego do budowy lub przebudowy sieci uzbrojenia terenu
- zakres obszaru niezbędnego do budowy lub przebudowy zjazdów
- istniejące granice działek
- 520/36 istniejące numery działek
- projektowana oś
- projektowany ściek z kostki
- projektowany krawężnik uliczny 15x30cm
- projektowany krawężnik uliczny 15x30cm obniżony
- projektowany krawężnik drogowy 12x25cm obniżony
- projektowane obrzeże betonowe 8x30cm
- projektowana krawędź pobocza
- projektowany przepust
- projektowany mur oporowy
- projektowana jezdnia bitumiczna
- projektowana jezdnia z kostki betonowej
- projektowana zatoka autobusowa/postojowa
- projektowane pobocze gruntowe
- projektowany ciąg pieszo-rowerowy
- projektowany chodnik
- projektowana zjazd bitumiczny





SMP
Projektanci Sp. j.

SMP Projektanci Sp. j.
ul. Promieniasta 87A/1
60-141 Poznań
www.smp.poznan.pl
e-mail: biuro@smp.poznan.pl
tel. 61 86 19 636, fax. 61 86 10 644
NIP 779-23-71-246 REGON 301375359

Inwestor:		Gmina Słupno ul. Miszewska 8a, 09-472 Słupno	
Nazwa inwestycji: Przebudowa drogi gminnej w m. Liszyno - Słupno (ul. Pocztowa) wraz z przebudową mostu na rz. Słupiance oraz drogami osiedlowymi - ul. Bociania, Żurawia, Orła			
Branża:		Stadium dokumentacji:	
DROGOWA		PB/PW	
Stanowisko	Imię i nazwisko	Nr uprawnień specjalność	Podpis
Projektant	mgr inż. Marcin Matysik	WKP/0233/POOD/06 drogową	<i>Matysik</i>
Opracował	mgr inż. Radosław Pietruszewski	WKP/0308/POOD/11 drogową	<i>Pietruszewski</i>
Opracował	mgr inż. Szymon Antkowiak		<i>Antkowiak</i>
Sprawdzający	mgr inż. Łukasz Szuba	7131/190/P/2002 konstrukcyjno-budowlana	<i>Szuba</i>
Tytuł rysunku:		Plan sytuacyjny Nr 2.6	
Nr umowy: 4/2014 z dnia 28.01.2014 r.		Data opracowania: 12/2015	Skala: 1:500

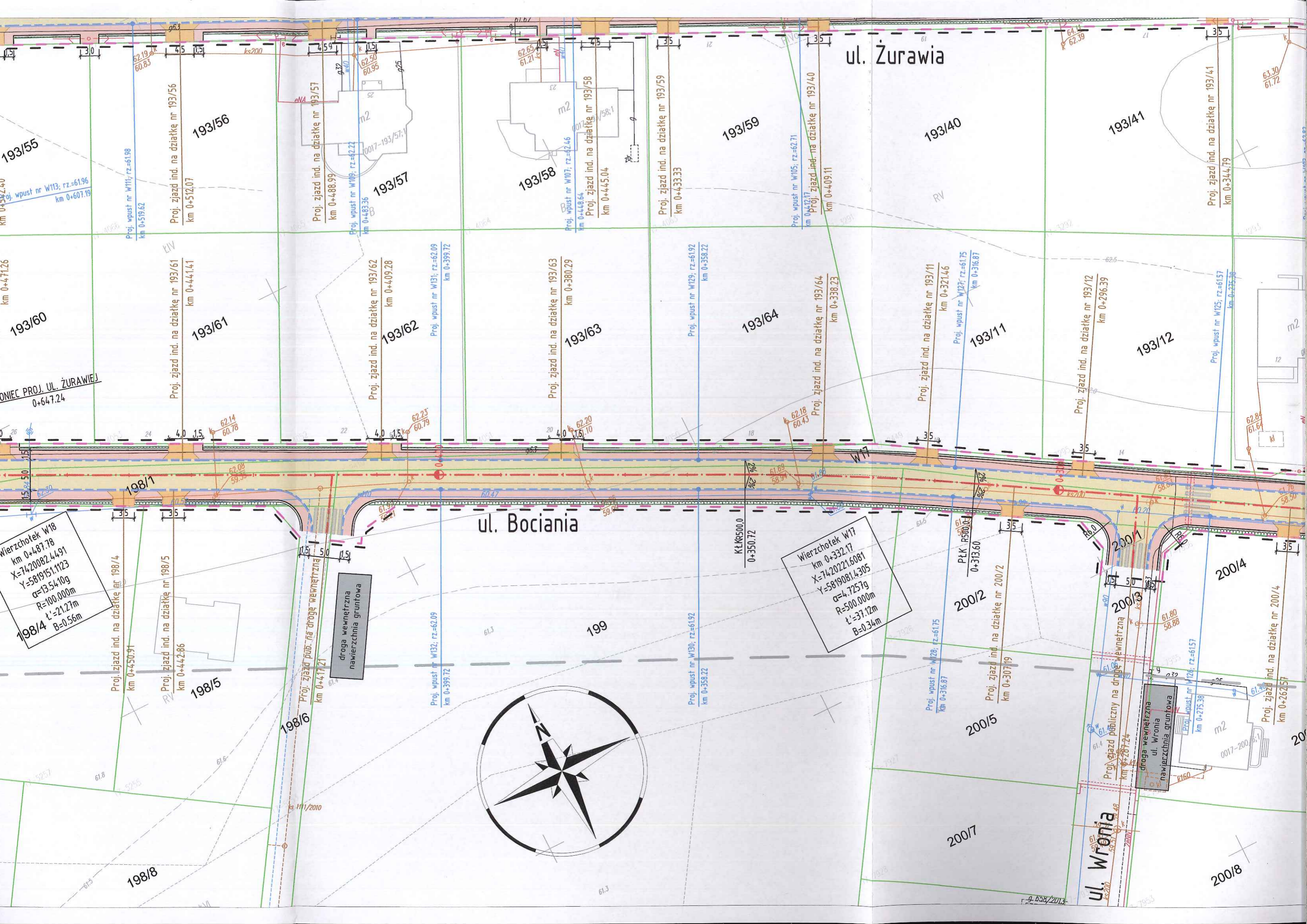


Wł. km 0+2
X=7420368.2320
Y=5819097.1179
Q=102.11849 62.6

wymiana hydrantu na podziemny

Proj. zjazd publiczny na drogę wewnętrzną
km 0+13.724





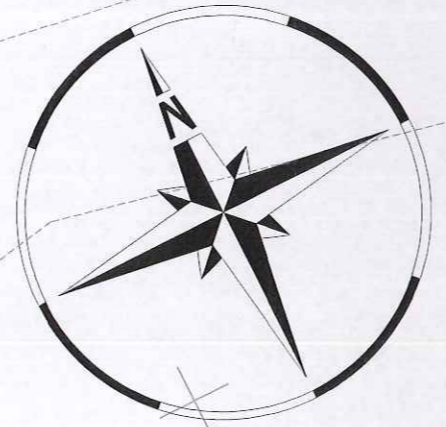
ul. Żurawia

ul. Bociania

ul. Wronia

Wierzchołek W18
km 0+487.78
X=7420082.4491
Y=5819151.1123
α=13.5410g
R=100.000m
L=21.27m
B=0.56m

Wierzchołek W17
km 0+332.17
X=7420221.6081
Y=5819081.4305
α=4.7257g
R=500.000m
L=37.12m
B=0.34m



droga wewnętrzna
nawierzchnia gruntowa

droga wewnętrzna
ul. Wronia
nawierzchnia gruntowa

193/55

193/56

193/57

193/58

193/59

193/40

193/41

193/60

193/61

193/62

193/63

193/64

193/12

193/11

198/1

198/5

198/6

199

198/8

200/2

200/5

200/7

200/4

200/8

200/3

200/1

200/4

200/5

Proj. wpust nr W111; rz.=61.98
km 0+519.62

Proj. zjazd ind. na działkę nr 193/56
km 0+512.07

Proj. zjazd ind. na działkę nr 193/57
km 0+488.99

Proj. wpust nr W109; rz.=62.22
km 0+483.36

Proj. wpust nr W107; rz.=62.46
km 0+448.64

Proj. zjazd ind. na działkę nr 193/58
km 0+445.04

Proj. zjazd ind. na działkę nr 193/59
km 0+433.33

Proj. wpust nr W105; rz.=62.71
km 0+432.17

Proj. zjazd ind. na działkę nr 193/40
km 0+409.11

Proj. zjazd ind. na działkę nr 193/61
km 0+444.41

Proj. zjazd ind. na działkę nr 193/62
km 0+409.28

Proj. wpust nr W131; rz.=62.09
km 0+399.72

Proj. zjazd ind. na działkę nr 193/63
km 0+380.29

Proj. wpust nr W129; rz.=61.92
km 0+358.22

Proj. zjazd ind. na działkę nr 193/64
km 0+338.23

Proj. zjazd ind. na działkę nr 193/11
km 0+321.46

Proj. wpust nr W127; rz.=61.75
km 0+316.87

Proj. zjazd ind. na działkę nr 193/12
km 0+296.39

Proj. wpust nr W125; rz.=61.57
km 0+235.38

Proj. zjazd ind. na działkę nr 198/4
km 0+450.91

Proj. zjazd ind. na działkę nr 198/5
km 0+442.86

Proj. zjazd pub. na drogę wewnętrzną
km 0+417.21

Proj. wpust nr W132; rz.=62.09
km 0+399.72

Proj. wpust nr W130; rz.=61.92
km 0+358.22

Proj. wpust nr W128; rz.=61.75
km 0+316.87

Proj. zjazd ind. na działkę nr 200/2
km 0+307.19

Proj. wpust nr W126; rz.=61.57
km 0+275.38

Proj. zjazd ind. na działkę nr 200/4
km 0+262.57

Proj. zjazd publiczny na drogę wewnętrzną
km 0+267.24

0017-193/57-1

0017-200/5-1

g. 658/2013

Przedsiębiorstwo Usług Geodezyjnych
 inż. **Andrzej Kozicki**
 09-400 Płock ul. Królewiecka 2
 tel/fax 24 266 89 24 kom. **601 314 527**
 e-mail: akozicki@wp.pl

województwo mazowieckie
 Powiat płocki
 Jedn. Ewidenc. 141912_2-SŁUPNO
 Obręb Nr 0017-SŁUPNO
 Działka Nr wg zakresu 6640.1567.2015
 KERG

MAPA DO CELÓW PROJEKTOWYCH
 SKALA 1: 500

Układ współrzędnych prostokątnych płaskich 2000/21
 Układ wysokości Kronsztadt '60

Nie wykluczam istnienia w terenie urządzeń podziemnych, nie wykazanych na mapie, które nie zostały zgłoszone do inwentaryzacji przed zasypaniem.

Geodeta Uprawniony

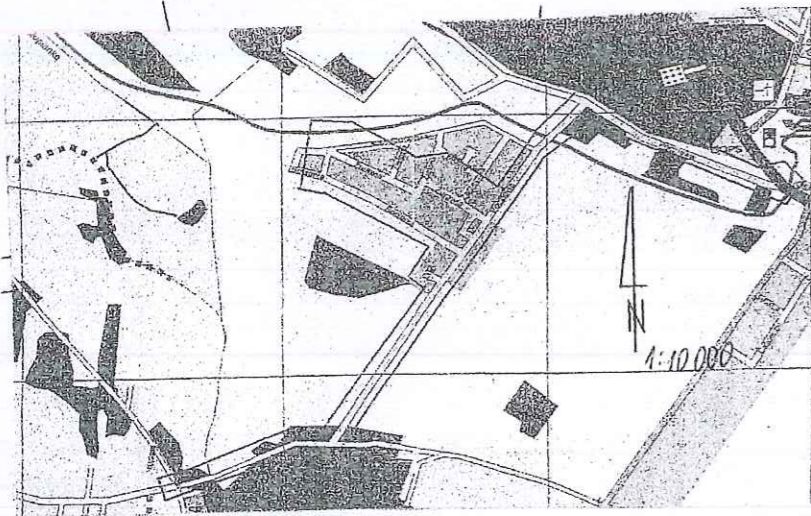
inż. **Andrzej Kozicki**
 Nr upr. 2063
 Płock, dn. 19.05.2015

oznaczenie i informacje o służebnościach gruntowych mających wpływ na zagospodarowanie gruntów zlokalizowanych w granicach projektowanej inwestycji.

Nie stwierdzono

Oznaczenie i symbol konturu użytku gruntowego, który nie jest ujawniony w bazie danych ewidencji gruntów i budynków

Nie dotyczy



Przedsiębiorstwo Usług Geodezyjnych
 inż. **Andrzej Kozicki**
 09-400 Płock ul. Królewiecka 2
 tel/fax 24 266 89 24 kom. **601 314 527**
 e-mail: akozicki@wp.pl

województwo mazowieckie
 Powiat płocki
 Gmina Słupno
 Miejscowość Słupno
 Jednostka ewidencyjna 141912_2-Słupno-gmina wiejska
 Obręb Nr 0017-Słupno
 Ulica Pocztowa
 Godło mapy 7.179.10.10.4; 7.179.11.06.3,1; 7.179.11.01.3,4

MAPA DO CELÓW PROJEKTOWYCH
 SKALA 1: 500

Układ współrzędnych prostokątnych płaskich 1965 strefa II
 Układ wysokości Kronsztadt '60

Nie wykluczam istnienia w terenie urządzeń podziemnych, nie wykazanych na mapie, które nie zostały zgłoszone do inwentaryzacji przed zasypaniem.

Geodeta Uprawniony

inż. **Andrzej Kozicki**
 Nr upr. 2063

oznaczenie informacji o służebnościach gruntowych mających wpływ na zagospodarowanie gruntów zlokalizowanych w granicach projektowanej inwestycji.

brak

Oznaczenie i symbol konturu użytku gruntowego, który nie jest ujawniony w bazie danych ewidencji gruntów i budynków

brak

Poświadczam, że niniejszy dokument został opracowany w wyniku prac geodezyjnych i kartograficznych, których rezultaty zawiera operat techniczny wpisany do ewidencji materiałów państwowego zasobu geodezyjnego i kartograficznego	
Organ prowadzący państwowy zasób geodezyjny i kartograficzny	STAROSTA PŁOCKI
Identyfikator ewidencyjny materiału zasobu - operatu technicznego	P.1419... 2015.1909
Data wpisania operatu technicznego do ewidencji materiałów zasobu	21.05.2015
Imię, nazwisko i podpis osoby reprezentującej organ	mgr Edyta Bielska

mgr **Edyta Bielska**
 inspektor w Wydziale Geodezji i Gospodarki Nieruchomościami

Poświadczam, że niniejszy dokument został opracowany w wyniku prac geodezyjnych i kartograficznych, których rezultaty zawiera operat techniczny wpisany do ewidencji materiałów państwowego zasobu geodezyjnego i kartograficznego	
Organ prowadzący państwowy zasób geodezyjny i kartograficzny	STAROSTA PŁOCKI
Identyfikator ewidencyjny materiału zasobu - operatu technicznego	P.1419... 2015.1909
Data wpisania operatu technicznego do ewidencji materiałów zasobu	21.05.2015
Imię, nazwisko i podpis osoby reprezentującej organ	mgr Edyta Bielska

mgr **Edyta Bielska**
 inspektor w Wydziale Geodezji i Gospodarki Nieruchomościami

