

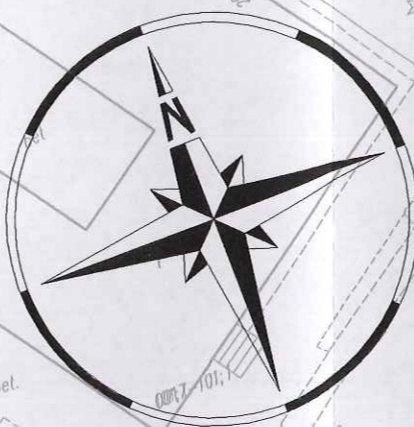
LEGENDA

- teren niezbędny dla obiektów budowlanych, w tym:
 - linie rozgraniczające teren
 - linie określające granice przejścia przez tereny wód płynących
 - zakres obszaru niezbędnego do budowy lub przebudowy sieci uzbrojenia terenu
 - zakres obszaru niezbędnego do budowy lub przebudowy zjazdów
- istniejące granice działek
- 520/36 --- istniejące numery działek
- projektowana oś
- projektowany ściek z kostki
- projektowany krawężnik uliczny 15x30cm
- projektowany krawężnik uliczny 15x30cm obniżony
- projektowany krawężnik drogowy 12x25cm obniżony
- projektowane obrzeże betonowe 8x30cm
- projektowana krawędź pobocza
- projektowany przepust
- projektowana sieć kanalizacji deszczowej



SMP Projektanci Sp. j.
ul. Promienista 87A/1
60-141 Poznań
www.smp.poznan.pl
e-mail: biuro@smp.poznan.pl
tel. 61 86 19 636, fax. 61 86 10 644
NIP 779-23-71-246 REGON 301375359

Inwestor:		Gmina Słupno ul. Miszewska 8a, 09-472 Słupno	
Nazwa inwestycji:		Przebudowa drogi gminnej w m. Liszyno - Słupno (ul. Pocztowa) wraz z przebudową mostu na rz. Słupiance oraz drogami osiedlowymi - ul. Bociania, Żurawia, Orla	
Branża:		Stadium dokumentacji:	
KANALIZACYJNA		PB/PW	
Stanowisko	Imię i nazwisko	Nr uprawnień specjalność	Podpis
Projektant	inż. Agnieszka Rak	SLK/1159/POWS/O6 Instalacyjna	<i>[Signature]</i>
Opracował			
Opracował			
Sprawdzający	mgr inż. Agnieszka Pach	137/PW/2002 Instalacyjna	<i>[Signature]</i>
Tytuł rysunku:		Plan sytuacyjny	Nr 2.1
Nr umowy: 4/2014 z dnia 28.01.2014 r.		Data opracowania: 02/2016	Skala: 1:500



Proj. wpust nr W9; rz.=70.66
km 0+259.39

Proj. wpust nr W10; rz.=70.66
km 0+259.39

A6 W=71.03
Rz=68.25

A5 W=70.94
Rz=68.38

A4 W=70.79
Rz=68.51

A3 W=70.65
Rz=68.65

W=70.53
Rz=68.75

101

ul. Pocztowa

parking - 26 miejsc

DN=300 mm
L=44,6 m
i=3,0 ‰

DN=300 mm
L=43,4 m
i=3,0 ‰

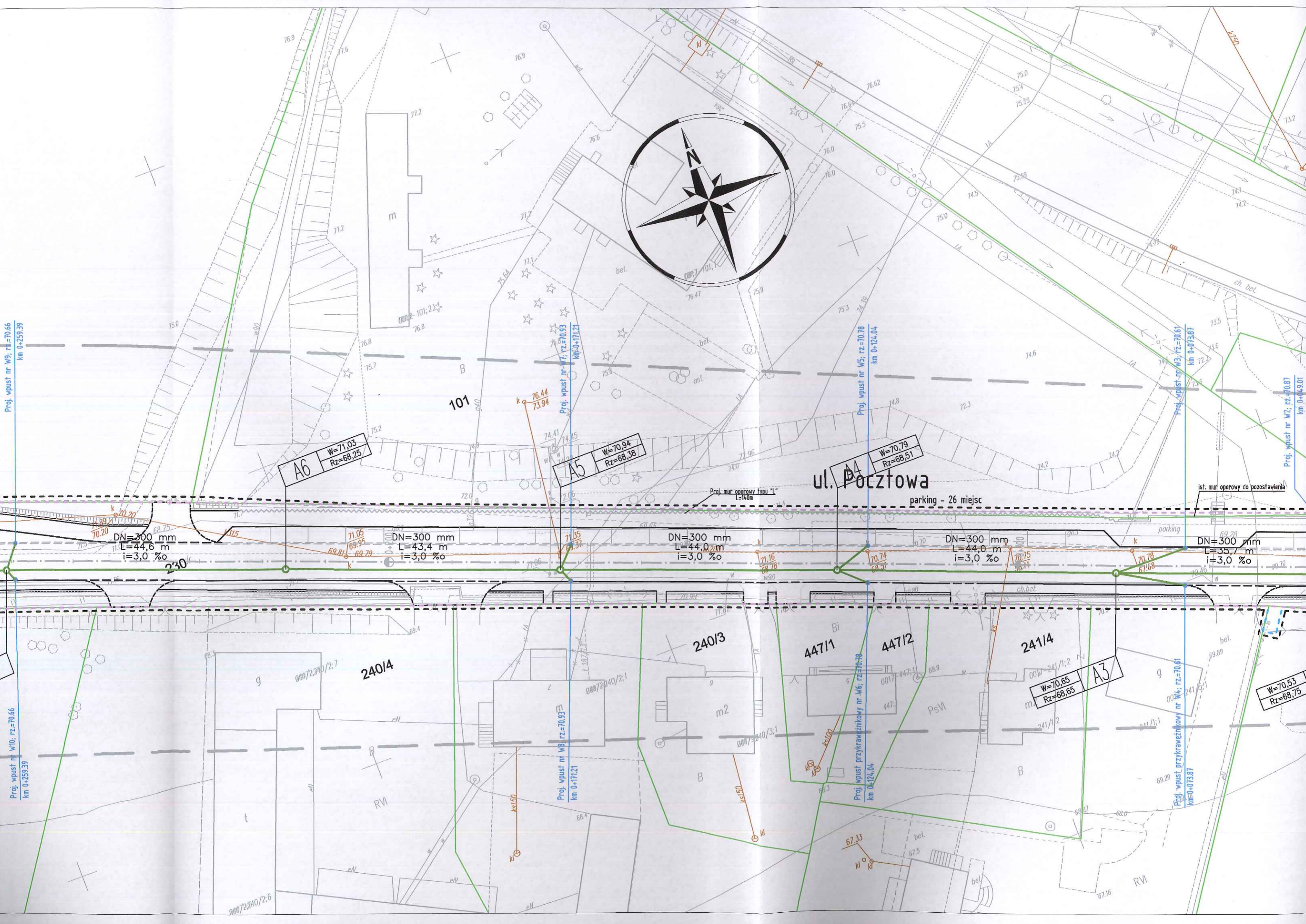
DN=300 mm
L=44,0 m
i=3,0 ‰

DN=300 mm
L=44,0 m
i=3,0 ‰

DN=300 mm
L=35,7 m
i=3,0 ‰

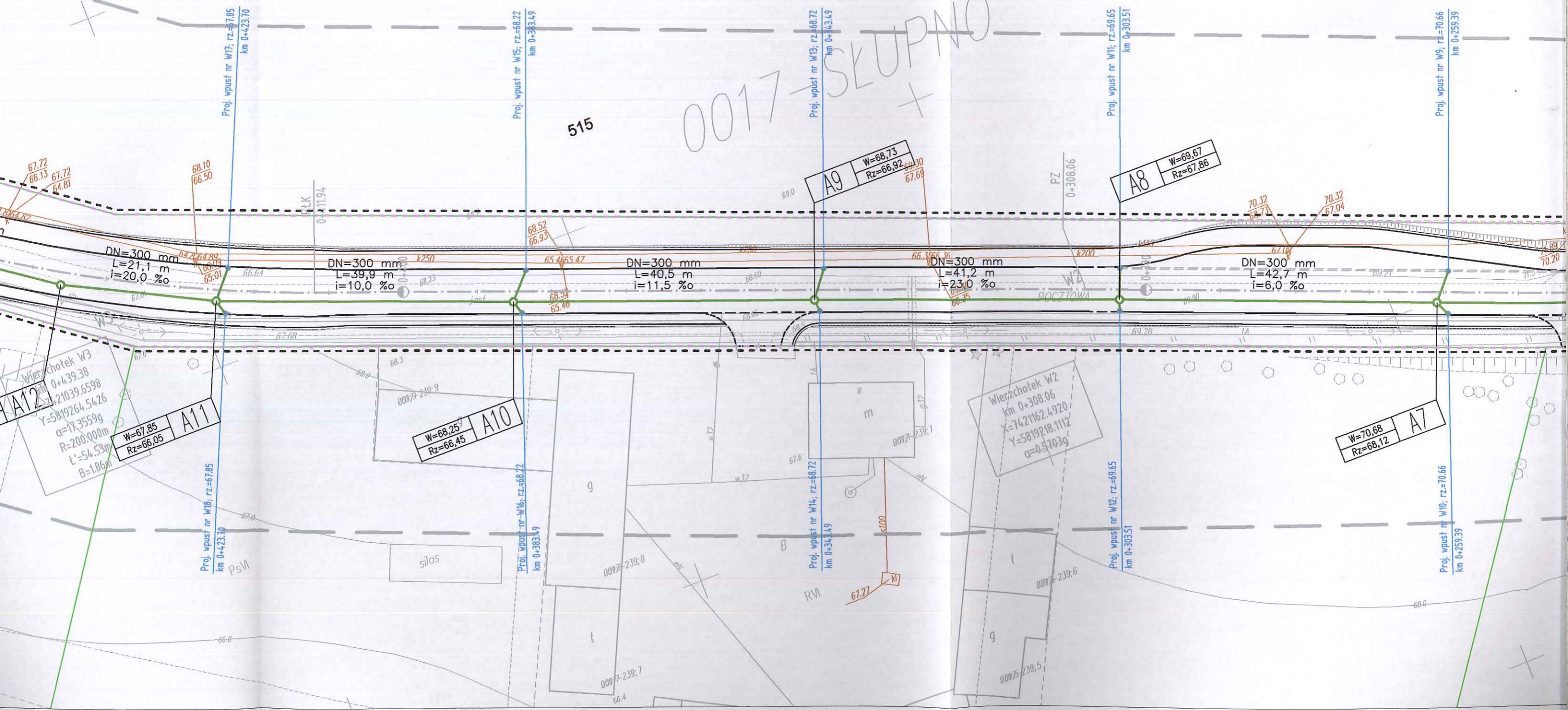
Proj. mur oporowy typu "L"
L=14,0m

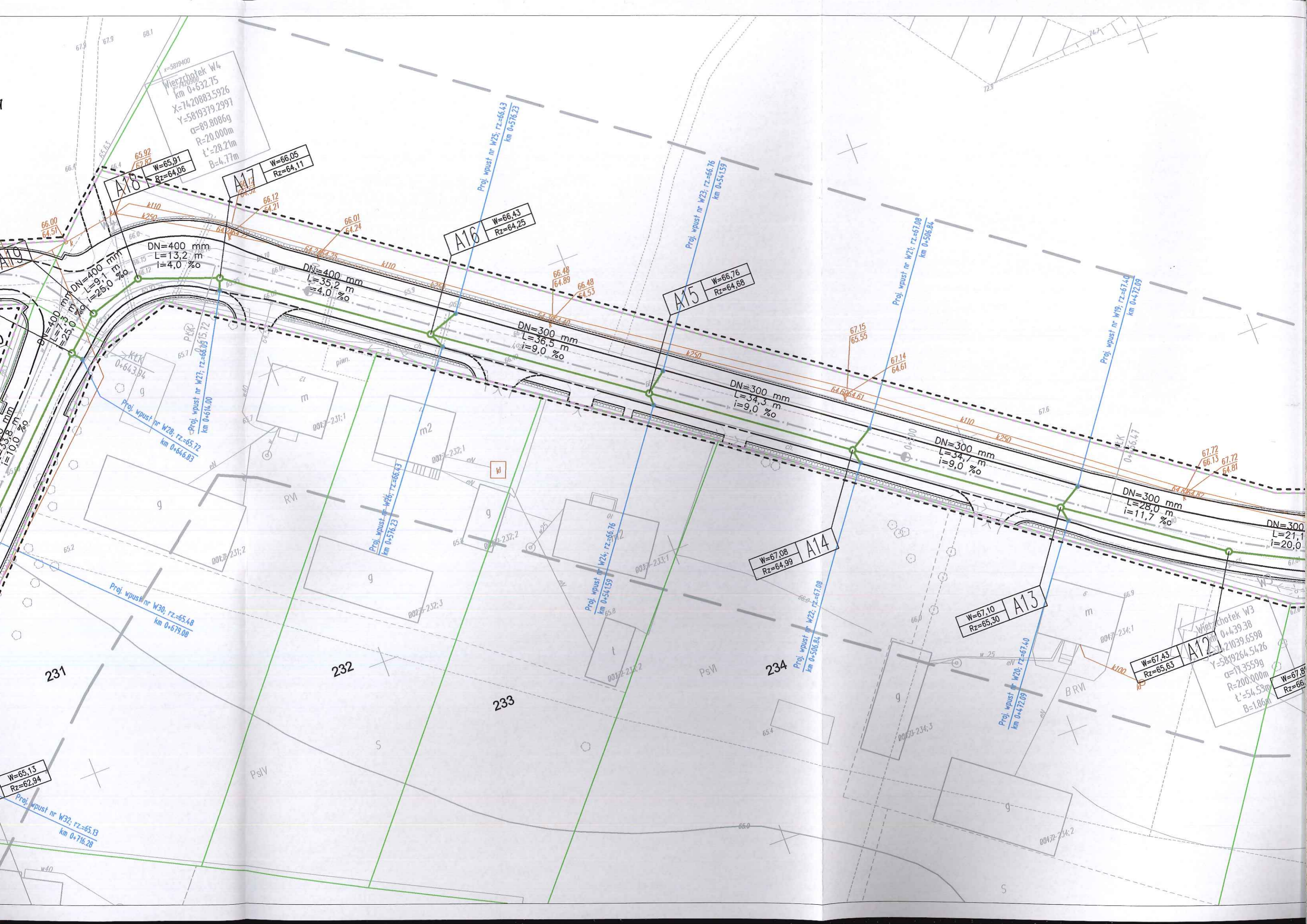
Ist. mur oporowy do pozostawienia



0017-SKUPNO

515





Wieżchołek W4
km 0+632.75
X=7420883.5926
Y=5819379.2997
α=89.8086g
R=20.000m
L'=28.21m
B=4.77m

A18 W=65.91
Rz=64.06

A17 W=66.05
Rz=64.11

A16 W=66.43
Rz=64.25

A15 W=66.76
Rz=64.68

A14 W=67.08
Rz=64.99

A13 W=67.10
Rz=65.30

A12 W=67.43
Rz=65.63

Wieżchołek W3
km 0+439.38
X=7421039.6598
Y=5819264.5426
α=19.3559g
R=200.000m
L'=54.53m
B=1.86m

DN=400 mm
L=13.2 m
i=4.0 ‰

DN=400 mm
L=35.2 m
i=4.0 ‰

DN=300 mm
L=36.5 m
i=9.0 ‰

DN=300 mm
L=34.3 m
i=9.0 ‰

DN=300 mm
L=34.7 m
i=9.0 ‰

DN=300 mm
L=28.0 m
i=11.7 ‰

DN=300 mm
L=21.1 m
i=20.0 ‰

W=65.13
Rz=62.94

231

232

233

234

Proj. wpust nr W32; rz.=65.13
km 0+716.28

Proj. wpust nr W30; rz.=65.48
km 0+679.08

Proj. wpust nr W28; rz.=65.72
km 0+646.83

Proj. wpust nr W27; rz.=66.05
km 0+614.00

Proj. wpust nr W26; rz.=66.73
km 0+576.23

Proj. wpust nr W24; rz.=66.76
km 0+541.59

Proj. wpust nr W22; rz.=67.08
km 0+506.84

Proj. wpust nr W20; rz.=67.40
km 0+472.09

Proj. wpust nr W25; rz.=66.43
km 0+576.23

Proj. wpust nr W23; rz.=66.76
km 0+541.59

Proj. wpust nr W21; rz.=67.08
km 0+506.84

Proj. wpust nr W19; rz.=67.40
km 0+472.09

Proj. wpust nr W29; rz.=65.72
km 0+646.83

Proj. wpust nr W28; rz.=65.72
km 0+646.83

Proj. wpust nr W27; rz.=66.05
km 0+614.00

Proj. wpust nr W26; rz.=66.73
km 0+576.23

Proj. wpust nr W24; rz.=66.76
km 0+541.59

Proj. wpust nr W22; rz.=67.08
km 0+506.84

Proj. wpust nr W20; rz.=67.40
km 0+472.09

Proj. wpust nr W19; rz.=67.40
km 0+472.09

Proj. wpust nr W18; rz.=67.40
km 0+472.09

Proj. wpust nr W17; rz.=67.40
km 0+472.09

Proj. wpust nr W16; rz.=67.40
km 0+472.09

Proj. wpust nr W15; rz.=67.40
km 0+472.09

Proj. wpust nr W14; rz.=67.40
km 0+472.09

Proj. wpust nr W13; rz.=67.40
km 0+472.09

Proj. wpust nr W12; rz.=67.40
km 0+472.09

Proj. wpust nr W11; rz.=67.40
km 0+472.09

Proj. wpust nr W10; rz.=67.40
km 0+472.09

Proj. wpust nr W9; rz.=67.40
km 0+472.09

Proj. wpust nr W8; rz.=67.40
km 0+472.09

Proj. wpust nr W7; rz.=67.40
km 0+472.09

Proj. wpust nr W6; rz.=67.40
km 0+472.09

Proj. wpust nr W5; rz.=67.40
km 0+472.09

Proj. wpust nr W4; rz.=67.40
km 0+472.09

Proj. wpust nr W3; rz.=67.40
km 0+472.09

Proj. wpust nr W2; rz.=67.40
km 0+472.09

Proj. wpust nr W1; rz.=67.40
km 0+472.09

Proj. wpust nr W0; rz.=67.40
km 0+472.09

Proj. wpust nr W-1; rz.=67.40
km 0+472.09

Proj. wpust nr W-2; rz.=67.40
km 0+472.09

Proj. wpust nr W-3; rz.=67.40
km 0+472.09

Proj. wpust nr W-4; rz.=67.40
km 0+472.09

Proj. wpust nr W-5; rz.=67.40
km 0+472.09

Proj. wpust nr W-6; rz.=67.40
km 0+472.09

Proj. wpust nr W-7; rz.=67.40
km 0+472.09

Proj. wpust nr W-8; rz.=67.40
km 0+472.09

Proj. wpust nr W-9; rz.=67.40
km 0+472.09

Proj. wpust nr W-10; rz.=67.40
km 0+472.09

Proj. wpust nr W-11; rz.=67.40
km 0+472.09

Proj. wpust nr W-12; rz.=67.40
km 0+472.09

Proj. wpust nr W-13; rz.=67.40
km 0+472.09

Proj. wpust nr W-14; rz.=67.40
km 0+472.09

Proj. wpust nr W-15; rz.=67.40
km 0+472.09

Proj. wpust nr W-16; rz.=67.40
km 0+472.09

Proj. wpust nr W-17; rz.=67.40
km 0+472.09

Proj. wpust nr W-18; rz.=67.40
km 0+472.09

Proj. wpust nr W-19; rz.=67.40
km 0+472.09

Proj. wpust nr W-20; rz.=67.40
km 0+472.09

Proj. wpust nr W-21; rz.=67.40
km 0+472.09

Proj. wpust nr W-22; rz.=67.40
km 0+472.09

Proj. wpust nr W-23; rz.=67.40
km 0+472.09

Proj. wpust nr W-24; rz.=67.40
km 0+472.09

Proj. wpust nr W-25; rz.=67.40
km 0+472.09

Proj. wpust nr W-26; rz.=67.40
km 0+472.09

Proj. wpust nr W-27; rz.=67.40
km 0+472.09

Proj. wpust nr W-28; rz.=67.40
km 0+472.09

Proj. wpust nr W-29; rz.=67.40
km 0+472.09

Proj. wpust nr W-30; rz.=67.40
km 0+472.09

Proj. wpust nr W-31; rz.=67.40
km 0+472.09

Proj. wpust nr W-32; rz.=67.40
km 0+472.09

Proj. wpust nr W-33; rz.=67.40
km 0+472.09

Proj. wpust nr W-34; rz.=67.40
km 0+472.09

Proj. wpust nr W-35; rz.=67.40
km 0+472.09

Proj. wpust nr W-36; rz.=67.40
km 0+472.09

Proj. wpust nr W-37; rz.=67.40
km 0+472.09

Proj. wpust nr W-38; rz.=67.40
km 0+472.09

Proj. wpust nr W-39; rz.=67.40
km 0+472.09

Proj. wpust nr W-40; rz.=67.40
km 0+472.09

Proj. wpust nr W-41; rz.=67.40
km 0+472.09

Proj. wpust nr W-42; rz.=67.40
km 0+472.09

Proj. wpust nr W-43; rz.=67.40
km 0+472.09

Proj. wpust nr W-44; rz.=67.40
km 0+472.09

Proj. wpust nr W-45; rz.=67.40
km 0+472.09

Proj. wpust nr W-46; rz.=67.40
km 0+472.09

Proj. wpust nr W-47; rz.=67.40
km 0+472.09

Proj. wpust nr W-48; rz.=67.40
km 0+472.09

Proj. wpust nr W-49; rz.=67.40
km 0+472.09

Proj. wpust nr W-50; rz.=67.40
km 0+472.09

Proj. wpust nr W-51; rz.=67.40
km 0+472.09

Proj. wpust nr W-52; rz.=67.40
km 0+472.09

Proj. wpust nr W-53; rz.=67.40
km 0+472.09

Proj. wpust nr W-54; rz.=67.40
km 0+472.09

Proj. wpust nr W-55; rz.=67.40
km 0+472.09

Proj. wpust nr W-56; rz.=67.40
km 0+472.09

Proj. wpust nr W-57; rz.=67.40
km 0+472.09

Proj. wpust nr W-58; rz.=67.40
km 0+472.09

Proj. wpust nr W-59; rz.=67.40
km 0+472.09

Proj. wpust nr W-60; rz.=67.40
km 0+472.09

Proj. wpust nr W-61; rz.=67.40
km 0+472.09

Proj. wpust nr W-62; rz.=67.40
km 0+472.09

Proj. wpust nr W-63; rz.=67.40
km 0+472.09

Proj. wpust nr W-64; rz.=67.40
km 0+472.09

Proj. wpust nr W-65; rz.=67.40
km 0+472.09

Proj. wpust nr W-66; rz.=67.40
km 0+472.09

Proj. wpust nr W-67; rz.=67.40
km 0+472.09

Proj. wpust nr W-68; rz.=67.40
km 0+472.09

Proj. wpust nr W-69; rz.=67.40
km 0+472.09

Proj. wpust nr W-70; rz.=67.40
km 0+472.09

Proj. wpust nr W-71; rz.=67.40
km 0+472.09

Proj. wpust nr W-72; rz.=67.40
km 0+472.09

Proj. wpust nr W-73; rz.=67.40
km 0+472.09

Proj. wpust nr W-74; rz.=67.40
km 0+472.09

Proj. wpust nr W-75; rz.=67.40
km 0+472.09

Proj. wpust nr W-76; rz.=67.40
km 0+472.09

Proj. wpust nr W-77; rz.=67.40
km 0+472.09

Proj. wpust nr W-78; rz.=67.40
km 0+472.09

Proj. wpust nr W-79; rz.=67.40
km 0+472.09

Proj. wpust nr W-80; rz.=67.40
km 0+472.09

Proj. wpust nr W-81; rz.=67.40
km 0+472.09

Proj. wpust nr W-82; rz.=67.40
km 0+472.09

Proj. wpust nr W-83; rz.=67.40
km 0+472.09

Proj. wpust nr W-84; rz.=67.40
km 0+472.09

Proj. wpust nr W-85; rz.=67.40
km 0+472.09

Proj. wpust nr W-86; rz.=67.40
km 0+472.09

Proj. wpust nr W-87; rz.=67.40
km 0+472.09

Proj. wpust nr W-88; rz.=67.40
km 0+472.09

Proj. wpust nr W-89; rz.=67.40
km 0+472.09

Proj. wpust nr W-90; rz.=67.40
km 0+472.09

Proj. wpust nr W-91; rz.=67.40
km 0+472.09

Proj. wpust nr W-92; rz.=67.40
km 0+472.09

Proj. wpust nr W-93; rz.=67.40
km 0+472.09

Proj. wpust nr W-94; rz.=67.40
km 0+472.09

Proj. wpust nr W-95; rz.=67.40
km 0+472.09

Proj. wpust nr W-96; rz.=67.40
km 0+472.09

Proj. wpust nr W-97; rz.=67.40
km 0+472.09

Proj. wpust nr W-98; rz.=67.40
km 0+472.09

Proj. wpust nr W-99; rz.=67.40
km 0+472.09

Proj. wpust nr W-100; rz.=67.40
km 0+472.09

Przedsiębiorstwo Usług Geodezyjnych
 inż. **Andrzej Kozicki**
 09-400 Płock ul. Królewiecka 2
 tel/fax 24 266 89 24 kom. **601 314 527**
 e-mail: akozicki@wp.pl

województwo mazowieckie
 Powiat płocki
 Jedn. Ewid. 141912_2-SŁUPNO
 Obręb Nr 0017-SŁUPNO
 Działka Nr wg zakresu 6640.1567.2015
 KERG

MAPA DO CELÓW PROJEKTOWYCH
 SKALA 1: 500

Układ współrzędnych prostokątnych płaskich 2000/21
 Układ wysokości Kronsztadt '60

Nie wykluczam istnienia w terenie urządzeń podziemnych, nie wykazanych na mapie, które nie zostały zgłoszone do inwentaryzacji przed zasypaniem.

Geodeta Uprawniony

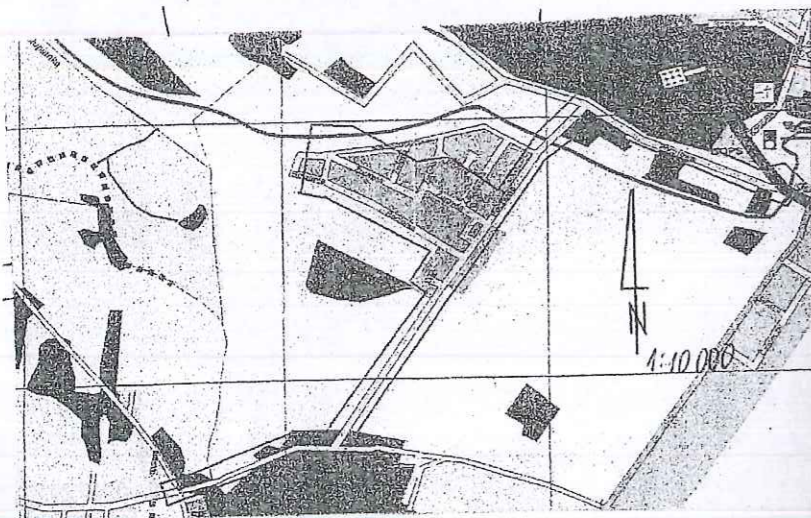
inż. **Andrzej Kozicki**
 Nr upr. 2063
 Płock, dn. 19.05.2015

oznaczenie i informacje o służebnościach gruntowych mających wpływ na zagospodarowanie gruntów zlokalizowanych w granicach projektowanej inwestycji.

Nie stwierdzono

Oznaczenie i symbol konturu użytku gruntowego, który nie jest ujawniony w bazie danych ewidencji gruntów i budynków

Nie dotyczy



Przedsiębiorstwo Usług Geodezyjnych
 inż. **Andrzej Kozicki**
 09-400 Płock ul. Królewiecka 2
 tel/fax 24 266 89 24 kom. **601 314 527**
 e-mail: akozicki@wp.pl

województwo mazowieckie
 Powiat płocki
 Gmina Słupno
 Miejscowość Słupno
 Jednostka ewidencyjna 141912_2-Słupno-gmina wiejska
 Obręb Nr 0017-Słupno
 Ulica Pocztowa
 Godło mapy 7.179.10.10.4; 7.179.11.06.3,1; 7.179.11.01.3,4

MAPA DO CELÓW PROJEKTOWYCH
 SKALA 1: 500

Układ współrzędnych prostokątnych płaskich 1965 strefa II
 Układ wysokości Kronsztadt '60

Nie wykluczam istnienia w terenie urządzeń podziemnych, nie wykazanych na mapie, które nie zostały zgłoszone do inwentaryzacji przed zasypaniem.

Geodeta Uprawniony

inż. **Andrzej Kozicki**
 Nr upr. 2063

oznaczenie informacji o służebnościach gruntowych mających wpływ na zagospodarowanie gruntów zlokalizowanych w granicach projektowanej inwestycji.

brak

Oznaczenie i symbol konturu użytku gruntowego, który nie jest ujawniony w bazie danych ewidencji gruntów i budynków

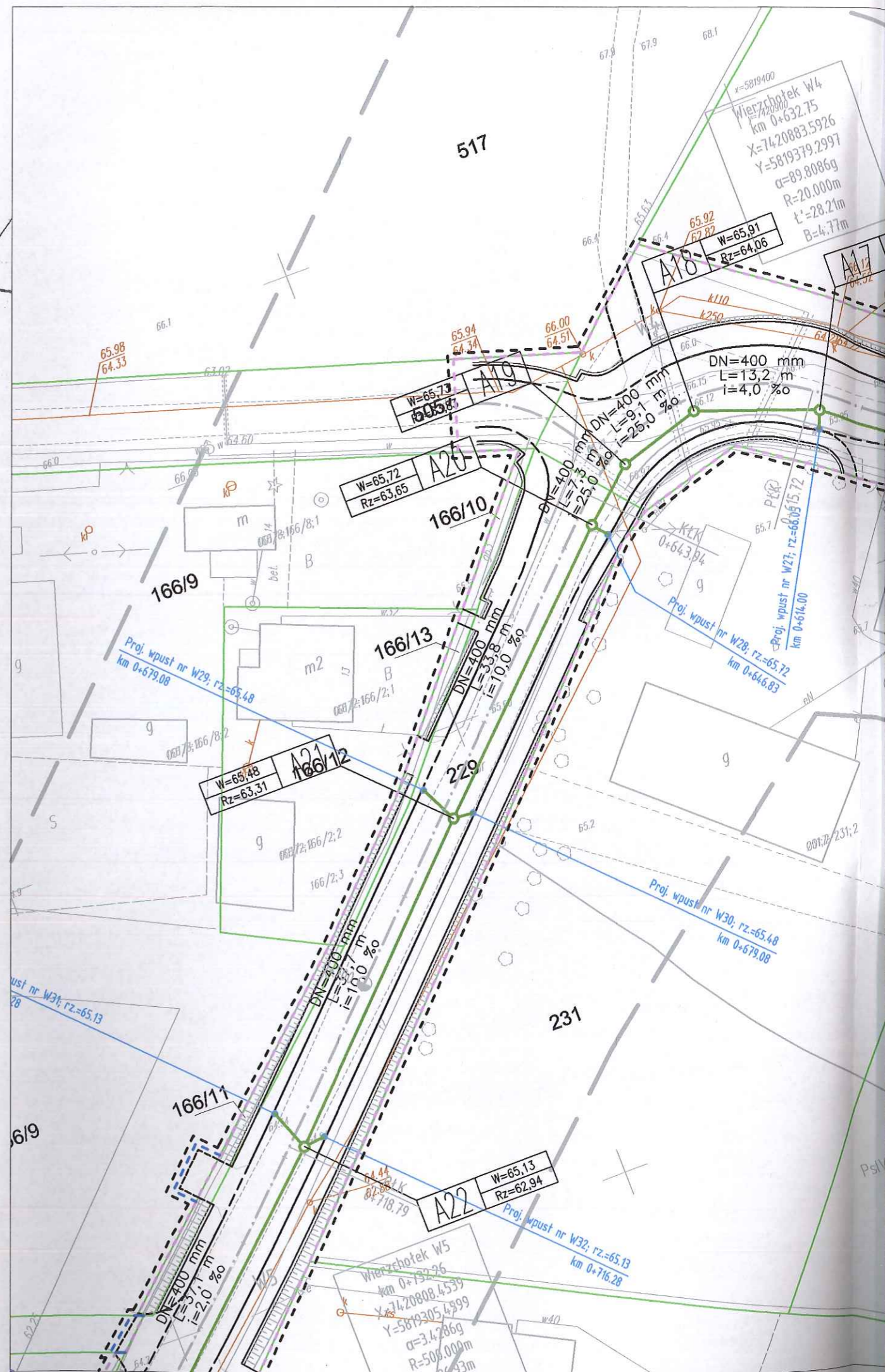
brak

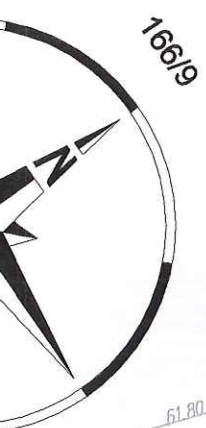
Poświadczam się, że niniejszy dokument został opracowany w wyniku prac geodezyjnych i kartograficznych, których rezultaty zawiera operat techniczny wpisany do ewidencji materiałów państwowego zasobu geodezyjnego i kartograficznego	
Organ prowadzący państwowy zasób geodezyjny i kartograficzny	STAROSTA PŁOCKI
Identyfikator ewidencyjny materiału zasobu - operatu technicznego	P.1419... 2015.1909
Data wpisania operatu technicznego do ewidencji materiałów zasobu	21.05.2015
Imię, nazwisko i podpis osoby reprezentującej organ	inż. STAROSTY

mgr **Edyta Bielska**
 Inspektor w Wydziale Geodezji i Gospodarki Nieruchomościami

Poświadczam się, że niniejszy dokument został opracowany w wyniku prac geodezyjnych i kartograficznych, których rezultaty zawiera operat techniczny wpisany do ewidencji materiałów państwowego zasobu geodezyjnego i kartograficznego	
Organ prowadzący państwowy zasób geodezyjny i kartograficzny	STAROSTA PŁOCKI
Identyfikator ewidencyjny materiału zasobu - operatu technicznego	P.1419... 2015.1928
Data wpisania operatu technicznego do ewidencji materiałów zasobu	12.05.15
Imię, nazwisko i podpis osoby reprezentującej organ	inż. STAROSTY

mgr **Edyta Bielska**
 Inspektor w Wydziale Geodezji i Gospodarki Nieruchomościami



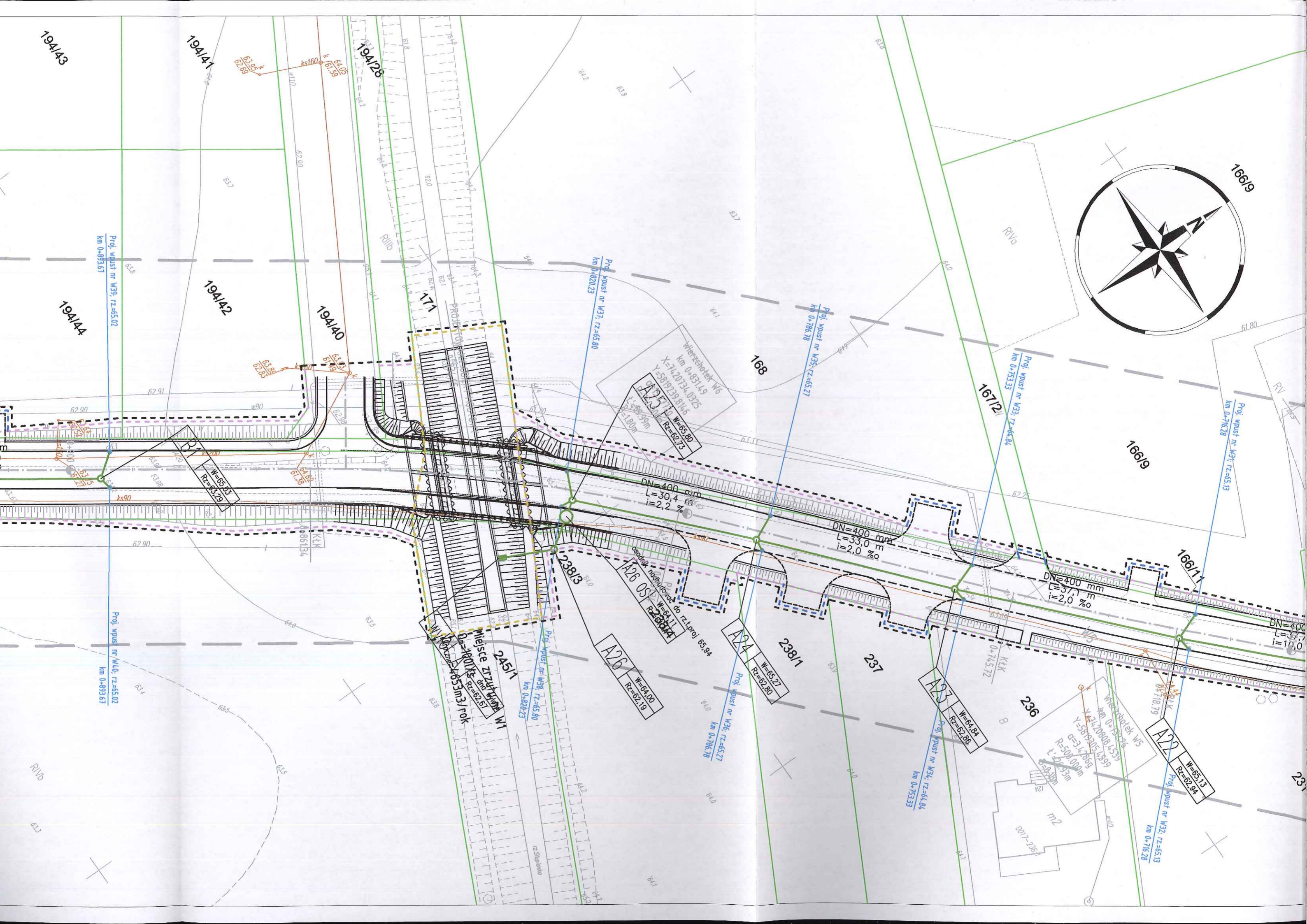


LEGENDA

- teren niezbędny dla obiektów budowlanych, w tym:
- - - - - linie rozgraniczające teren
- - - - - linie określające granice przejścia przez tereny wód płynących
- - - - - zakres obszaru niezbędnego do budowy lub przebudowy sieci uzbrojenia terenu
- - - - - zakres obszaru niezbędnego do budowy lub przebudowy zjazdów
- istniejące granice działek
- 520/36 istniejące numery działek
- projektowana oś
- projektowany ściek z kostki
- projektowany krawężnik uliczny 15x30cm
- projektowany krawężnik uliczny 15x30cm obniżony
- projektowany krawężnik drogowy 12x25cm obniżony
- projektowane obrzeże betonowe 8x30cm
- projektowana krawędź pobocza
- projektowany przepust
- projektowana sieć kanalizacji deszczowej

		SMP Projektanci Sp. j. ul. Promienista 87A/1 60-141 Poznań www.smp.poznan.pl e-mail: biuro@smp.poznan.pl tel. 61 86 19 636, fax. 61 86 10 644 NIP 779-23-71-246 REGON 301375359	
		Inwestor: Gmina Słupno ul. Miszewska 8a, 09-472 Słupno	
Nazwa inwestycji:		Przebudowa drogi gminnej w m. Liszyno - Słupno (ul. Pocztowa) wraz z przebudową mostu na rz. Słupiance oraz drogami osiedlowymi - ul. Bociania, Żurawia, Orla	
Branża:		Stadium dokumentacji:	
KANALIZACYJNA		PB/PW	
Stanowisko	Imię i nazwisko	Nr uprawnień specjalność	Podpis
Projektant	inż. Agnieszka Rak	SLK/1159/POWS/06 Instalacyjna	
Opracował			
Opracował			
Sprawdzający	mgr inż. Agnieszka Pach	137/PW/2002 Instalacyjna	
Tytuł rysunku:		Nr	
Plan sytuacyjny		22	
Nr umowy: 4/2014 z dnia 28.01.2014 r.		Data opracowania: 02/2016 Skala: 1:500	

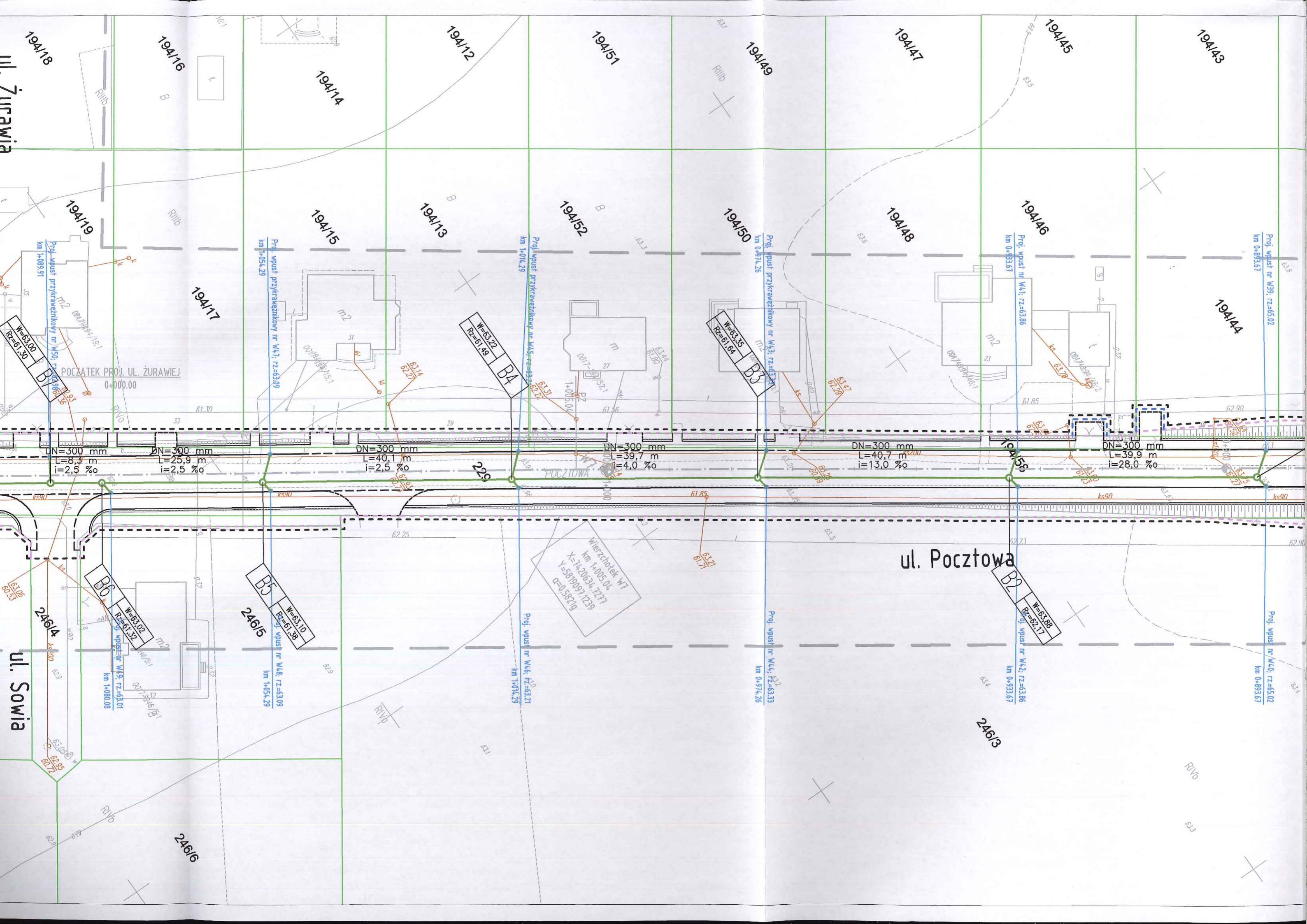
GA



III. Żurawia

Ul. Sowie

ul. Pocztowa



19A/18
19A/16
19A/14
19A/12
19A/10
19A/8
19A/6
19A/4

19A/19
19A/17
19A/15
19A/13
19A/11
19A/9
19A/7
19A/5
19A/3
19A/1

246/6
246/5
246/4
246/3
246/2
246/1

19A/12
19A/11
19A/10
19A/9
19A/8
19A/7
19A/6
19A/5
19A/4
19A/3
19A/2
19A/1

19A/12
19A/11
19A/10
19A/9
19A/8
19A/7
19A/6
19A/5
19A/4
19A/3
19A/2
19A/1

19A/12
19A/11
19A/10
19A/9
19A/8
19A/7
19A/6
19A/5
19A/4
19A/3
19A/2
19A/1

19A/12
19A/11
19A/10
19A/9
19A/8
19A/7
19A/6
19A/5
19A/4
19A/3
19A/2
19A/1

Proj. wpust przykrawężnikowy nr W4.1, rz=63,86
km 0+933,67

Proj. wpust przykrawężnikowy nr W4.2, rz=63,86
km 0+933,67

Proj. wpust przykrawężnikowy nr W4.3, rz=63,86
km 0+933,67

Proj. wpust przykrawężnikowy nr W4.4, rz=63,86
km 0+933,67

Proj. wpust przykrawężnikowy nr W4.5, rz=63,86
km 0+933,67

Proj. wpust przykrawężnikowy nr W4.6, rz=63,86
km 0+933,67

Proj. wpust przykrawężnikowy nr W4.7, rz=63,86
km 0+933,67

Proj. wpust przykrawężnikowy nr W4.8, rz=63,86
km 0+933,67

Proj. wpust przykrawężnikowy nr W4.9, rz=63,86
km 0+933,67

Proj. wpust przykrawężnikowy nr W4.10, rz=63,86
km 0+933,67

Proj. wpust przykrawężnikowy nr W4.11, rz=63,86
km 0+933,67

Proj. wpust przykrawężnikowy nr W4.12, rz=63,86
km 0+933,67

Proj. wpust przykrawężnikowy nr W4.13, rz=63,86
km 0+933,67

Proj. wpust przykrawężnikowy nr W4.14, rz=63,86
km 0+933,67

Proj. wpust przykrawężnikowy nr W4.15, rz=63,86
km 0+933,67

Proj. wpust przykrawężnikowy nr W4.16, rz=63,86
km 0+933,67

Proj. wpust przykrawężnikowy nr W4.17, rz=63,86
km 0+933,67

Proj. wpust przykrawężnikowy nr W4.18, rz=63,86
km 0+933,67

Proj. wpust przykrawężnikowy nr W4.19, rz=63,86
km 0+933,67

Proj. wpust przykrawężnikowy nr W4.20, rz=63,86
km 0+933,67

Proj. wpust przykrawężnikowy nr W4.21, rz=63,86
km 0+933,67

Proj. wpust przykrawężnikowy nr W4.22, rz=63,86
km 0+933,67

Proj. wpust przykrawężnikowy nr W4.23, rz=63,86
km 0+933,67

Proj. wpust przykrawężnikowy nr W4.24, rz=63,86
km 0+933,67

Proj. wpust przykrawężnikowy nr W4.25, rz=63,86
km 0+933,67

Proj. wpust przykrawężnikowy nr W4.26, rz=63,86
km 0+933,67

Proj. wpust przykrawężnikowy nr W4.27, rz=63,86
km 0+933,67

Proj. wpust przykrawężnikowy nr W4.28, rz=63,86
km 0+933,67

Proj. wpust przykrawężnikowy nr W4.29, rz=63,86
km 0+933,67

Proj. wpust przykrawężnikowy nr W4.30, rz=63,86
km 0+933,67

Proj. wpust przykrawężnikowy nr W4.31, rz=63,86
km 0+933,67

Proj. wpust przykrawężnikowy nr W4.32, rz=63,86
km 0+933,67

Proj. wpust przykrawężnikowy nr W4.33, rz=63,86
km 0+933,67

Proj. wpust przykrawężnikowy nr W4.34, rz=63,86
km 0+933,67

Proj. wpust przykrawężnikowy nr W4.35, rz=63,86
km 0+933,67

Proj. wpust przykrawężnikowy nr W4.36, rz=63,86
km 0+933,67

Proj. wpust przykrawężnikowy nr W4.37, rz=63,86
km 0+933,67

Proj. wpust przykrawężnikowy nr W4.38, rz=63,86
km 0+933,67

Proj. wpust przykrawężnikowy nr W4.39, rz=63,86
km 0+933,67

Proj. wpust przykrawężnikowy nr W4.40, rz=63,86
km 0+933,67

Proj. wpust przykrawężnikowy nr W4.41, rz=63,86
km 0+933,67

Proj. wpust przykrawężnikowy nr W4.42, rz=63,86
km 0+933,67

Proj. wpust przykrawężnikowy nr W4.43, rz=63,86
km 0+933,67

Proj. wpust przykrawężnikowy nr W4.44, rz=63,86
km 0+933,67

Proj. wpust przykrawężnikowy nr W4.45, rz=63,86
km 0+933,67

Proj. wpust przykrawężnikowy nr W4.46, rz=63,86
km 0+933,67

Proj. wpust przykrawężnikowy nr W4.47, rz=63,86
km 0+933,67

Proj. wpust przykrawężnikowy nr W4.48, rz=63,86
km 0+933,67

Proj. wpust przykrawężnikowy nr W4.49, rz=63,86
km 0+933,67

Wierzchołek WT
km 1+005,04
X=7420634,7277
Y=5860097,1239
Q=0,5821g

POCZĄTEK PROJ. UL. ŻURAWIEJ
0+000,00

Proj. wpust przykrawężnikowy nr W4.1, rz=63,86
km 0+933,67

Proj. wpust przykrawężnikowy nr W4.2, rz=63,86
km 0+933,67

Proj. wpust przykrawężnikowy nr W4.3, rz=63,86
km 0+933,67

Proj. wpust przykrawężnikowy nr W4.4, rz=63,86
km 0+933,67

Proj. wpust przykrawężnikowy nr W4.5, rz=63,86
km 0+933,67

Proj. wpust przykrawężnikowy nr W4.6, rz=63,86
km 0+933,67

Proj. wpust przykrawężnikowy nr W4.7, rz=63,86
km 0+933,67

Proj. wpust przykrawężnikowy nr W4.8, rz=63,86
km 0+933,67

Proj. wpust przykrawężnikowy nr W4.9, rz=63,86
km 0+933,67

Proj. wpust przykrawężnikowy nr W4.10, rz=63,86
km 0+933,67

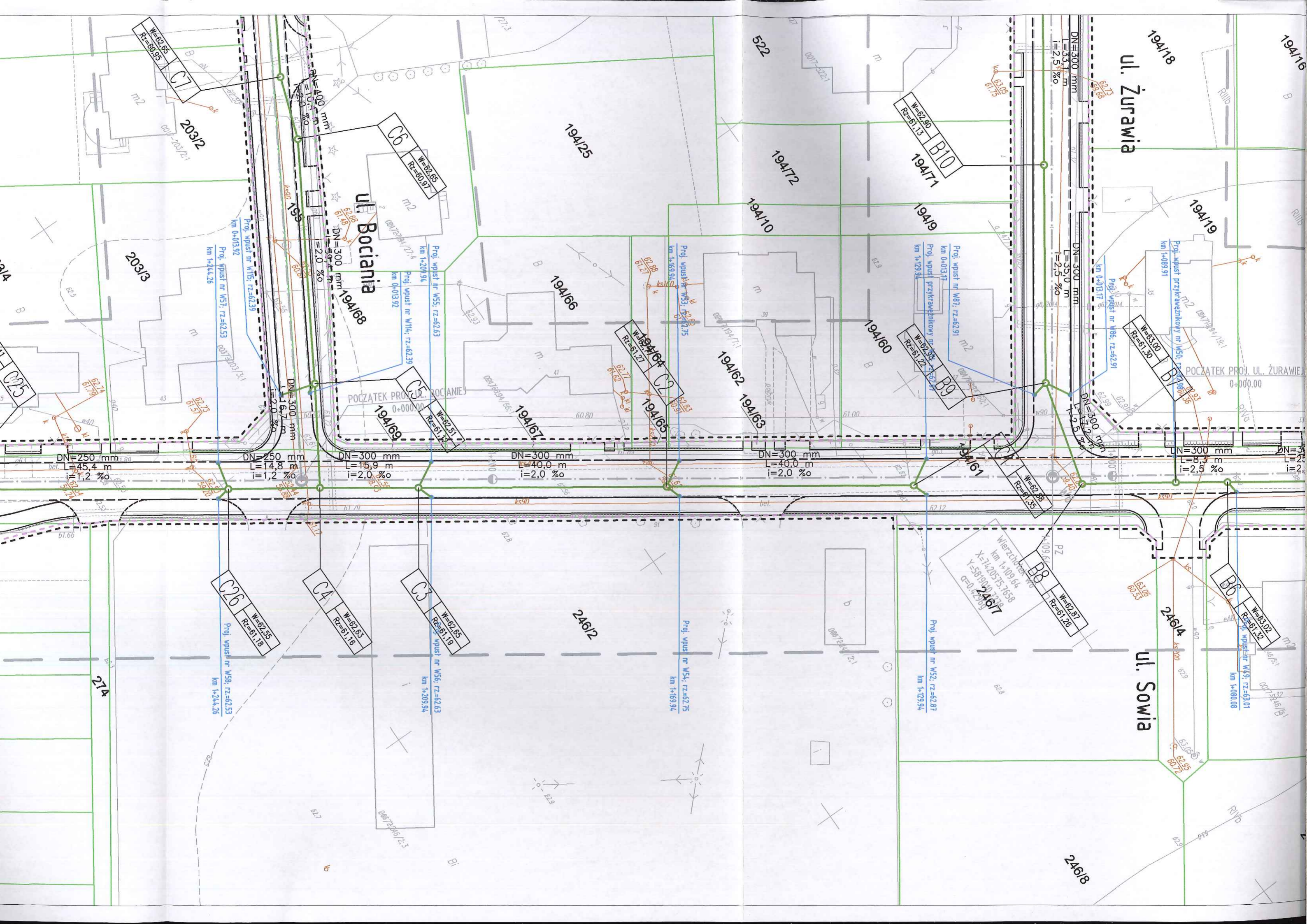
Proj. wpust przykrawężnikowy nr W4.11, rz=63,86
km 0+933,67

Proj. wpust przykrawężnikowy nr W4.12, rz=63,86
km 0+933,67

Proj. wpust przykrawężnikowy nr W4.13, rz=63,86
km 0+933,67

Proj. wpust przykrawężnikowy nr W4.14, rz=63,86
km 0+933,67

Proj. wpust przykrawężnikowy nr W4.15, rz=63,86
km 0+933,67



ul. Żurawia

ul. Bociania

ul. Sowie

19A/18

19A/16

19A/25

19A/12

B10
19A/71

19A/10

19A/9

19A/19

203/13

19A/18

19A/16

19A/62

19A/60

B9

B7

19A/19

POCZATEK PROJ. UL. ŻURAWIA
0+000.00

POCZATEK PROJ. UL. BOCIANIA
0+000.00

19A/16

19A/17

19A/65

19A/63

19A/61

19A/19

DN=250 mm
L=45.4 m
i=1.2 %

DN=250 mm
L=14.8 m
i=1.2 %

DN=300 mm
L=15.9 m
i=2.0 %

DN=300 mm
L=40.0 m
i=2.0 %

DN=300 mm
L=40.0 m
i=2.0 %

DN=300 mm
L=8.3 m
i=2.5 %

C26
W=62.55
RZ=61.18
Proj. wpust nr W58; rz=62.53
km 1+244.26

C4
W=62.63
RZ=61.16
Proj. wpust nr W56; rz=62.53
km 1+209.94

C3
W=62.65
RZ=61.19
Proj. wpust nr W56; rz=62.53
km 1+209.94

Wierzbieniec
km 1+109.04
X=7420575.7658
Y=5899049.7378
Z=0.42295
246/7

B6
W=63.02
RZ=61.32
Proj. wpust nr W59; rz=63.01
km 1+080.08

246/4

246/8

27A

246/2

Proj. wpust nr W54; rz=62.75
km 1+169.94

Proj. wpust nr W52; rz=62.87
km 1+129.94

Proj. wpust nr W57; rz=62.91
km 0+013.17

Proj. wpust nr W55; rz=62.91
km 1+089.91

Proj. wpust nr W54; rz=62.91
km 1+129.94

Proj. wpust nr W53; rz=62.75
km 1+169.94

Proj. wpust nr W52; rz=62.91
km 1+129.94

Proj. wpust nr W51; rz=62.53
km 1+444.26

Proj. wpust nr W50; rz=62.53
km 0+013.92

Proj. wpust nr W49; rz=62.53
km 0+013.92

Proj. wpust nr W48; rz=62.53
km 0+013.92

Proj. wpust nr W47; rz=62.53
km 0+013.92

Proj. wpust nr W46; rz=62.53
km 0+013.92

Proj. wpust nr W45; rz=62.53
km 0+013.92

Proj. wpust nr W44; rz=62.53
km 0+013.92

Proj. wpust nr W43; rz=62.53
km 0+013.92

Proj. wpust nr W42; rz=62.53
km 0+013.92

Proj. wpust nr W41; rz=62.53
km 0+013.92

Proj. wpust nr W40; rz=62.53
km 0+013.92

Proj. wpust nr W39; rz=62.53
km 0+013.92

Proj. wpust nr W38; rz=62.53
km 0+013.92

Proj. wpust nr W37; rz=62.53
km 0+013.92

Proj. wpust nr W36; rz=62.53
km 0+013.92

Proj. wpust nr W35; rz=62.53
km 0+013.92

Proj. wpust nr W34; rz=62.53
km 0+013.92

Proj. wpust nr W33; rz=62.53
km 0+013.92

Proj. wpust nr W32; rz=62.53
km 0+013.92

Proj. wpust nr W31; rz=62.53
km 0+013.92

Proj. wpust nr W30; rz=62.53
km 0+013.92

Proj. wpust nr W29; rz=62.53
km 0+013.92

Proj. wpust nr W28; rz=62.53
km 0+013.92

Proj. wpust nr W27; rz=62.53
km 0+013.92

Proj. wpust nr W26; rz=62.53
km 0+013.92

Proj. wpust nr W25; rz=62.53
km 0+013.92

Proj. wpust nr W24; rz=62.53
km 0+013.92

Proj. wpust nr W23; rz=62.53
km 0+013.92

Proj. wpust nr W22; rz=62.53
km 0+013.92

Proj. wpust nr W21; rz=62.53
km 0+013.92

Proj. wpust nr W20; rz=62.53
km 0+013.92

Proj. wpust nr W19; rz=62.53
km 0+013.92

Proj. wpust nr W18; rz=62.53
km 0+013.92

Proj. wpust nr W17; rz=62.53
km 0+013.92

Proj. wpust nr W16; rz=62.53
km 0+013.92

Proj. wpust nr W15; rz=62.53
km 0+013.92

Proj. wpust nr W14; rz=62.53
km 0+013.92

Proj. wpust nr W13; rz=62.53
km 0+013.92

Proj. wpust nr W12; rz=62.53
km 0+013.92

Proj. wpust nr W11; rz=62.53
km 0+013.92

Proj. wpust nr W10; rz=62.53
km 0+013.92

Proj. wpust nr W9; rz=62.53
km 0+013.92

Proj. wpust nr W8; rz=62.53
km 0+013.92

Proj. wpust nr W7; rz=62.53
km 0+013.92

Proj. wpust nr W6; rz=62.53
km 0+013.92

Proj. wpust nr W5; rz=62.53
km 0+013.92

Proj. wpust nr W4; rz=62.53
km 0+013.92

Proj. wpust nr W3; rz=62.53
km 0+013.92

Proj. wpust nr W2; rz=62.53
km 0+013.92

Proj. wpust nr W1; rz=62.53
km 0+013.92

Proj. wpust nr W0; rz=62.53
km 0+013.92

Przedsiębiorstwo Usług Geodezyjnych
 inż. **Andrzej Kozicki**
 09-400 Płock ul. Królewiecka 2
 tel/fax 24 266 89 24 kom. **601 314 527**
 e-mail: akozicki@wp.pl

województwo mazowieckie
 Powiat płocki
 Jedn. Ewidenc. 141912_2-SŁUPNO
 Obręb Nr 0017-SŁUPNO
 Działka Nr wg zakresu 6640.1567.2015
 KERG

MAPA DO CELÓW PROJEKTOWYCH

SKALA 1: 500

Układ współrzędnych prostokątnych płaskich 2000/21
 Układ wysokości Kronsztadt '60

Nie wykluczam istnienia w terenie urządzeń podziemnych, nie wykazanych na mapie, które nie zostały zgłoszone do inwentaryzacji przed zasypaniem.

Geodeta Uprawniony

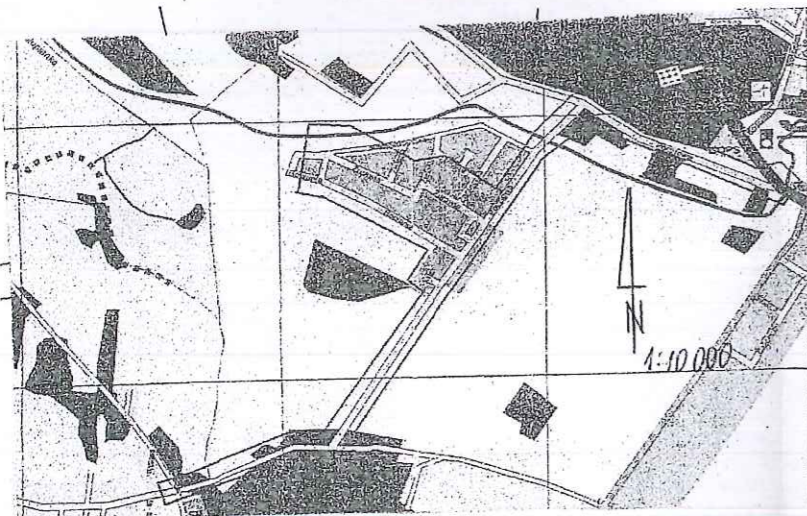
inż. **Andrzej Kozicki**
 Nr upr. 2063
 Płock, dn. 19.05.2015

oznaczenie i informacje o służebnościach gruntowych mających wpływ na zagospodarowanie gruntów zlokalizowanych w granicach projektowanej inwestycji.

Nie stwierdzono

Oznaczenie i symbol konturu użytku gruntowego, który nie jest ujawniony w bazie danych ewidencji gruntów i budynków

Nie dotyczy



Przedsiębiorstwo Usług Geodezyjnych
 inż. **Andrzej Kozicki**
 09-400 Płock ul. Królewiecka 2
 tel/fax 24 266 89 24 kom. **601 314 527**
 e-mail: akozicki@wp.pl

województwo mazowieckie
 Powiat płocki
 Gmina Słupno
 Miejscowość Słupno
 Jednostka ewidencyjna 141912_2-Słupno-gmina wiejska
 Obręb Nr 0017-Słupno
 Ulica Pocztowa
 Godło mapy 7.179.10.10.4; 7.179.11.06.3,1; 7.179.11.01.3,4

MAPA DO CELÓW PROJEKTOWYCH

SKALA 1: 500

Układ współrzędnych prostokątnych płaskich 1965 strefa II
 Układ wysokości Kronsztadt '60

Nie wykluczam istnienia w terenie urządzeń podziemnych, nie wykazanych na mapie, które nie zostały zgłoszone do inwentaryzacji przed zasypaniem.

Geodeta Uprawniony

inż. **Andrzej Kozicki**
 Nr upr. 2063

oznaczenie informacji o służebnościach gruntowych mających wpływ na zagospodarowanie gruntów zlokalizowanych w granicach projektowanej inwestycji.

brak

Oznaczenie i symbol konturu użytku gruntowego, który nie jest ujawniony w bazie danych ewidencji gruntów i budynków

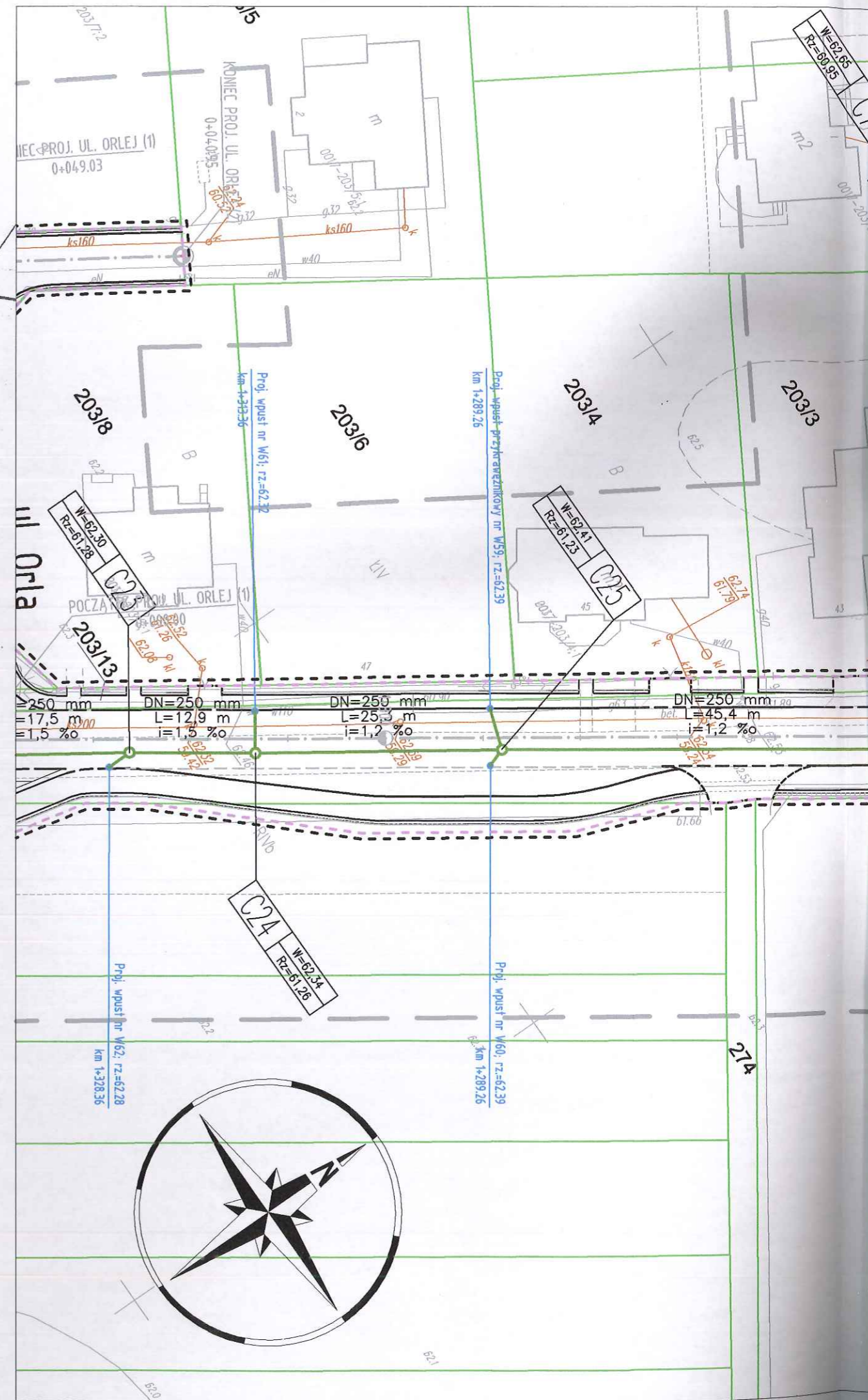
brak

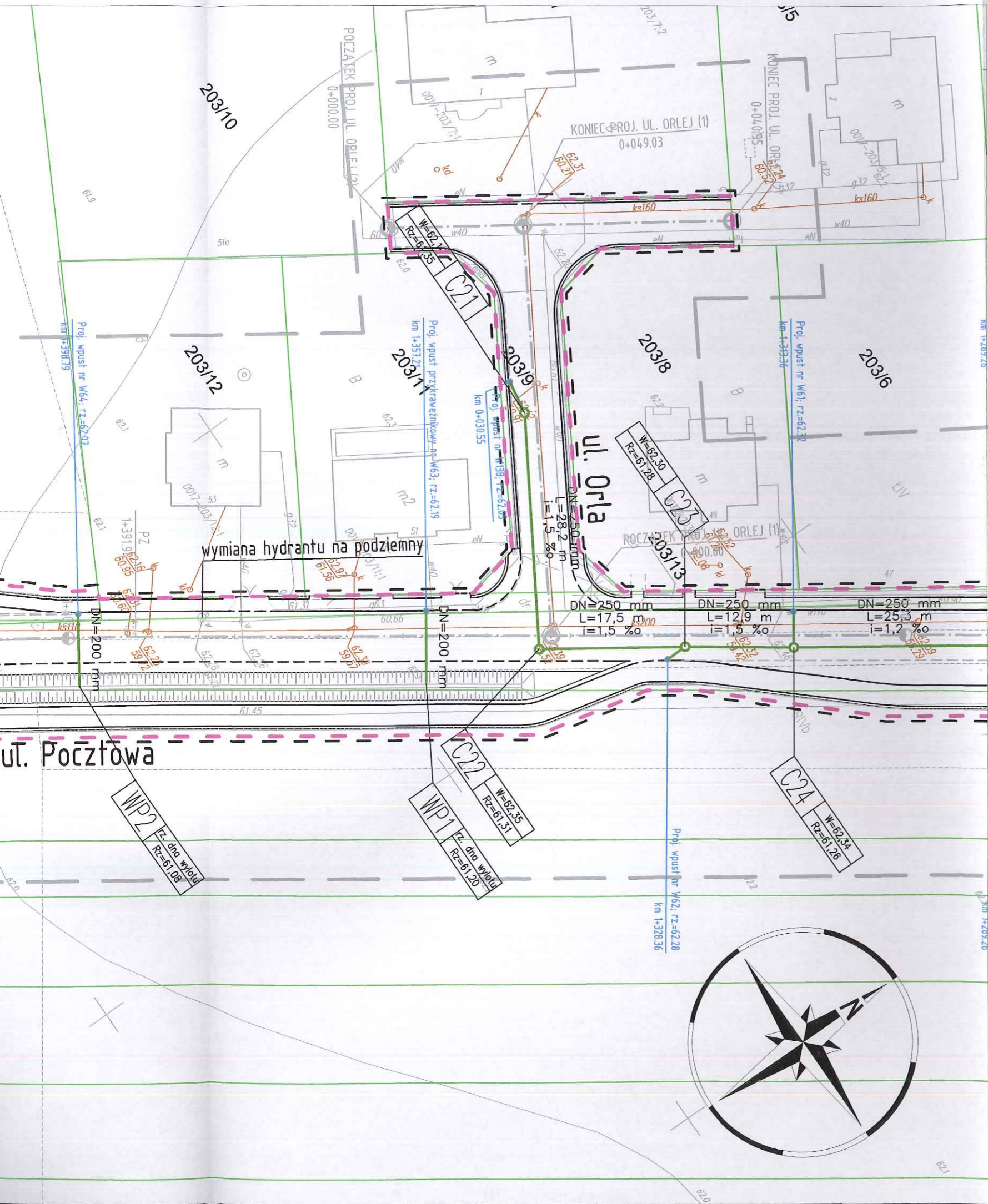
Poświadczam się, że niniejszy dokument został opracowany w wyniku prac geodezyjnych i kartograficznych, których rezultaty zawiera operat techniczny wpisany do ewidencji materiałów państwowego zasobu geodezyjnego i kartograficznego	
Organ prowadzący państwowy zasób geodezyjny i kartograficzny	STAROSTA PŁOCKI
Identyfikator ewidencyjny materiału zasobu - operatu technicznego	P.1419... 2015.1909
Data wpisania operatu technicznego do ewidencji materiałów zasobu	21.05.2015
Imię, nazwisko i podpis osoby reprezentującej organ	z upr. STAROSTY

mgr **Edyta Bielska**
 Inspektor w Wydziale Geodezji i Gospodarki Nieruchomościami

Poświadczam się, że niniejszy dokument został opracowany w wyniku prac geodezyjnych i kartograficznych, których rezultaty zawiera operat techniczny wpisany do ewidencji materiałów państwowego zasobu geodezyjnego i kartograficznego	
Organ prowadzący państwowy zasób geodezyjny i kartograficzny	STAROSTA PŁOCKI
Identyfikator ewidencyjny materiału zasobu - operatu technicznego	P.1419... 2015.1924
Data wpisania operatu technicznego do ewidencji materiałów zasobu	12.05.15
Imię, nazwisko i podpis osoby reprezentującej organ	z upr. STAROSTY

mgr **Edyta Bielska**
 Inspektor w Wydziale Geodezji i Gospodarki Nieruchomościami





LEGENDA

- teren niezbędny dla obiektów budowlanych, w tym:
- linie rozgraniczające teren
- teren wód płynących
- 520/36 istniejące granice działek
- 520/36 istniejące numery działek
- projektowana oś
- projektowany ściek z kostki
- projektowany krawężnik uliczny 15x30cm
- projektowany krawężnik uliczny 15x30cm obniżony
- projektowany krawężnik drogowy 12x25cm obniżony
- projektowane obrzeże betonowe 8x30cm
- projektowana krawędź pobocza
- projektowany przepust
- projektowana sieć kanalizacji deszczowej

SMP
Projektanci Sp. j.

SMP Projektanci Sp. j.
ul. Promienista 87A/1
60-141 Poznań
www.smp.poznan.pl
e-mail: biuro@smp.poznan.pl
tel. 61 86 19 636, fax. 61 86 10 644
NIP 779-23-71-246 REGON 301375359

Investor: **Gmina Słupno**
ul. Miszewska 8a, 09-472 Słupno

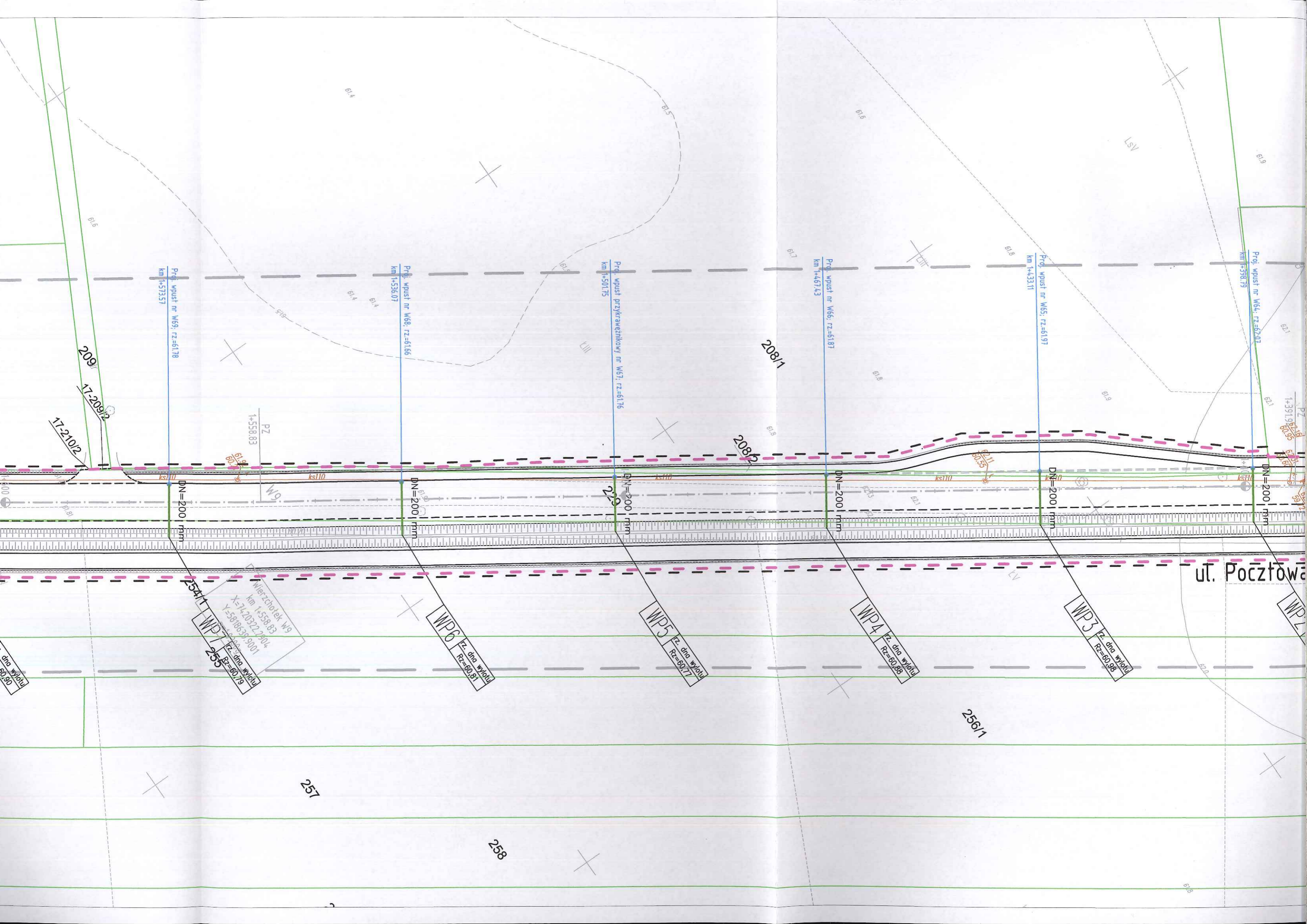
Nazwa inwestycji: **Przebudowa drogi gminnej w m. Liszyno - Słupno (ul. Pocztowa) wraz z przebudową mostu na rz. Słupiance oraz drogami osiedlowymi - ul. Bociania, Żurawia, Orla**

Branża: **KANALIZACYJNA** Stadium dokumentacji: **PB/PW**

Stanowisko	Imię i nazwisko	Nr uprawnień specjalność	Podpis
Projektant	inż. Agnieszka Rak	SLK/1159/POWS/06 Instalacyjna	
Opracował			
Opracował			
Sprawdzający	mgr inż. Agnieszka Pach	137/PW/2002 Instalacyjna	

Tytuł rysunku: **Plan sytuacyjny** Nr: **2.3**

Nr umowy: 4/2014 z dnia 28.01.2014 r. Data opracowania: 12/2015 Skala: 1:500



Proj. wpust nr W64, rz.=62.02
km 1+398.79

Proj. wpust nr W65, rz.=61.97
km 1+433.11

Proj. wpust nr W66, rz.=61.87
km 1+467.43

Proj. wpust przykrawężnikowy nr W67, rz.=61.76
km 1+501.75

Proj. wpust nr W68, rz.=61.66
km 1+536.07

Proj. wpust nr W69, rz.=61.78
km 1+573.57

PZ
1+391.98
60.95

PZ
1+558.83
61.9

ut. Pocztowa

Wierzbchołek W9
km 1+558.83
X=74,20322,2004
Y=5818638,9001
Rz. dna wlotu
RZ=60.79

WP6
Rz. dna wlotu
RZ=60.81

WP5
Rz. dna wlotu
RZ=60.77

WP4
Rz. dna wlotu
RZ=60.88

WP3
Rz. dna wlotu
RZ=60.98

WP2

209

208/1

208b

256/1

257

258

17-2102

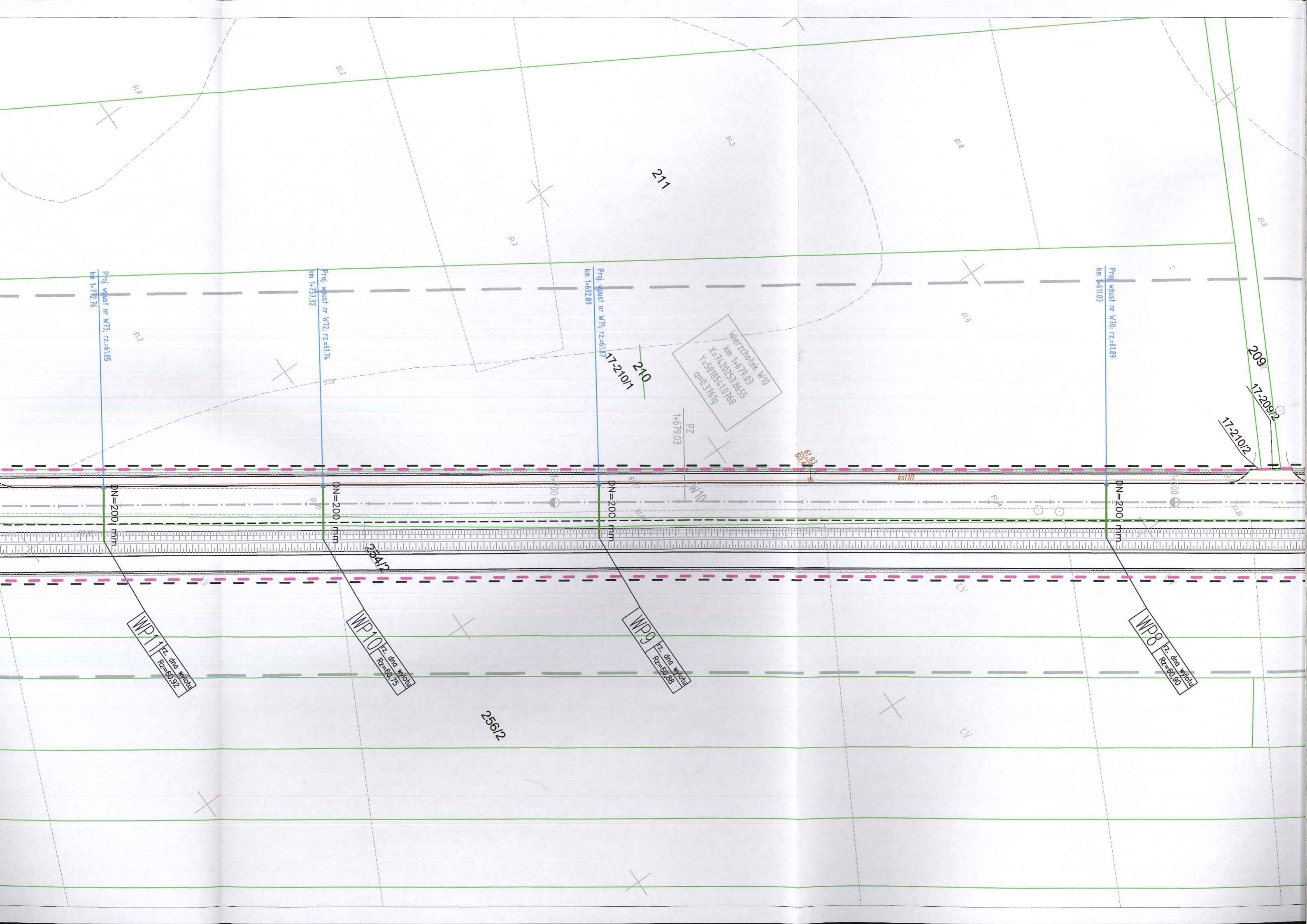
17-2092

254/1

WP7

Rz. dna wlotu
RZ=60.79

dno wlotu
60.90



Wierzchołek W10
km 1+679.03
X=7420253.8655
Y=588854.10768
CE=0.3769

Proj. wpust nr W71; rz=6187

17-210/1

DN=200 mm

WP9 Rz. dna Włochy
Rz=60.88

Proj. wpust nr W72; rz=6174

DN=200 mm

WP10 Rz. dna Włochy
Rz=60.75

Proj. wpust nr W70; rz=6189

DN=200 mm

WP8 Rz. dna Włochy
Rz=60.90

Proj. wpust nr W73; rz=6185

DN=200 mm

WP1 Rz. dna Włochy
Rz=60.92

209
17-209/2

17-210/2

211

256/2

B1.2

B1.6

B1.2

B1.5

B1.8

B1.6

B1.6

B1.3

B1.5

PZ
1+679.03

B1.93
60.93

Ks100

4.00

B1.81

DN=200 mm

DN=200 mm

DN=200 mm

DN=200 mm

354/2

WP1 Rz. dna Włochy
Rz=60.92

WP10 Rz. dna Włochy
Rz=60.75

WP9 Rz. dna Włochy
Rz=60.88

WP8 Rz. dna Włochy
Rz=60.90

ul. Pocztowa

ul. Pocztowa

WP15
Z. dna wlotu
Rz=60,53

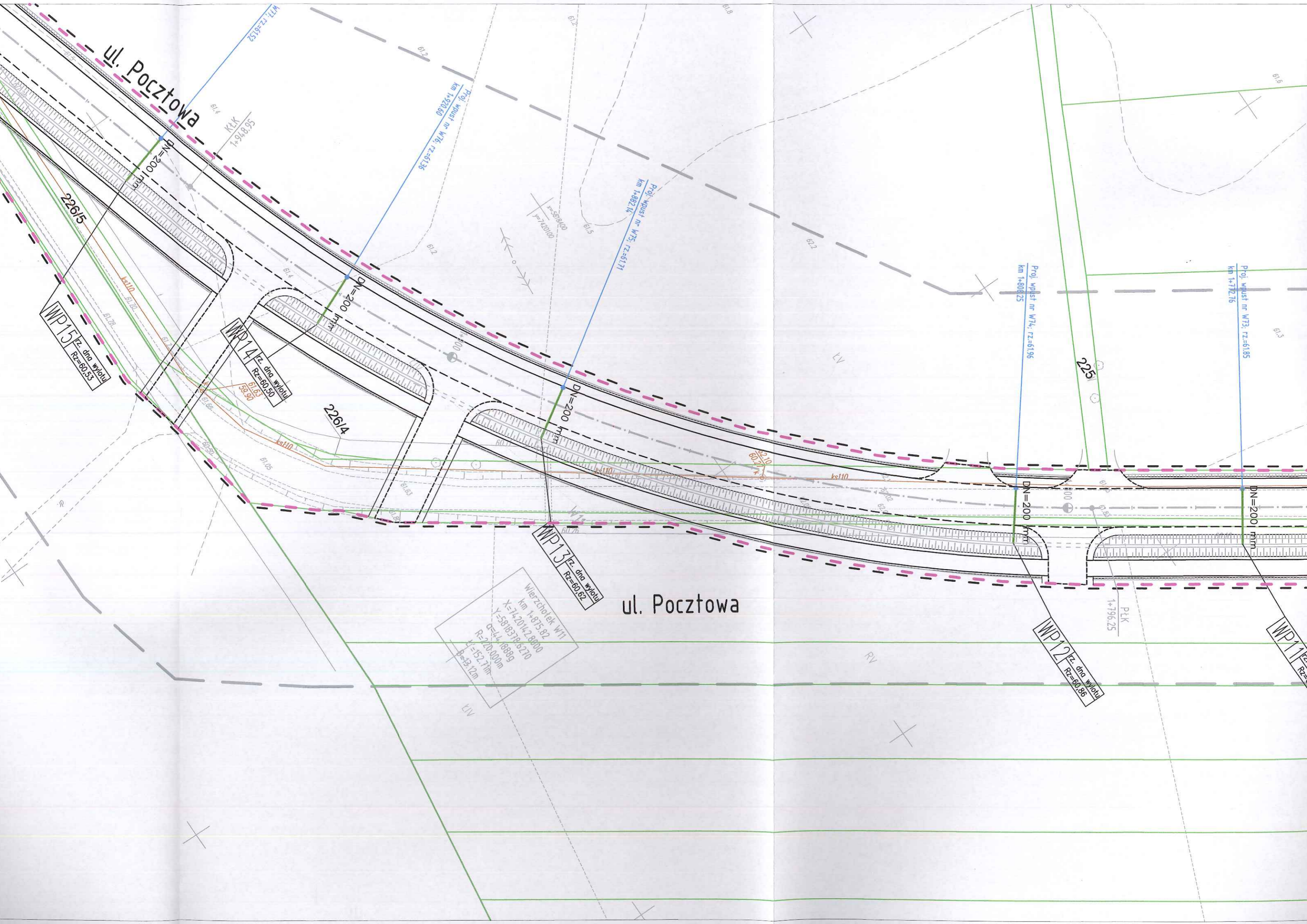
WP14
Z. dna wlotu
Rz=60,50

WP13
Z. dna wlotu
Rz=60,62

WP12
Z. dna wlotu
Rz=60,86

WP11
Z. dna wlotu
Rz=60,92

Wierzniołek W11
km 1-875,82
X=74,20112,8800
Y=5818319,6270
Q=14,888g
R=70,000m
L=152,71m
P=9,12m



Przedsiębiorstwo Usług Geodezyjnych
inż. **Andrzej Kozicki**
09-400 Płock ul. Królewiecka 2
tel/fax 24 266 89 24 kom. **601 314 527**
e-mail: akozicki@wp.pl

województwo mazowieckie
Powiat płocki
Jedn. Ewid. 141912_2-SŁUPNO
Obręb Nr 0017-SŁUPNO
Działka Nr wg zakresu
KERG 6640.1567.2015

MAPA DO CELÓW PROJEKTOWYCH

SKALA 1: 500

Układ współrzędnych prostokątnych płaskich 2000/21
Układ wysokości Kronsztadt '60

Nie wykluczam istnienia w terenie urządzeń podziemnych, nie wykazanych na mapie, które nie zostały zgłoszone do inwentaryzacji przed zasypaniem.

Geodeta Uprawniony

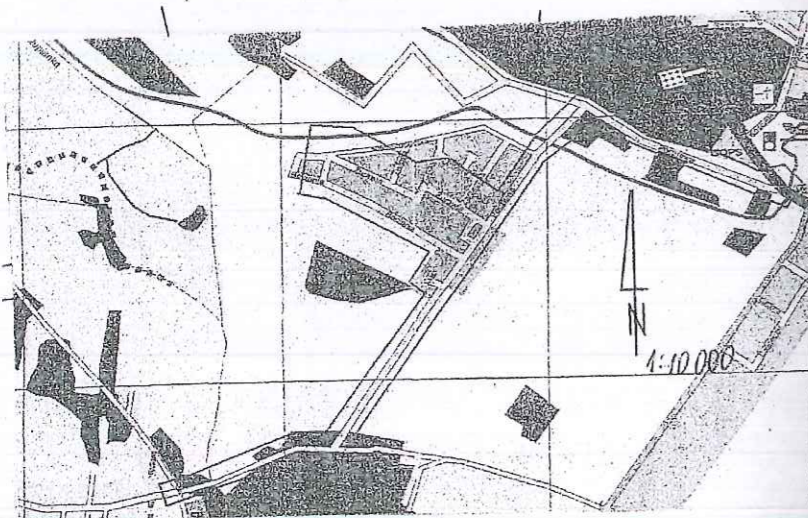
inż. **Andrzej Kozicki**
Nr upr. 2063
Płock, dn. 19.05.2015

oznaczenie i informacje o służebnościach gruntowych mających wpływ na zagospodarowanie gruntów zlokalizowanych w granicach projektowanej inwestycji.

Nie stwierdzono

Oznaczenie i symbol konturu użytku gruntowego, który nie jest ujawniony w bazie danych ewidencji gruntów i budynków

Nie dotyczy



Poświadczam się, że niniejszy dokument został opracowany w wyniku prac geodezyjnych i kartograficznych, których rezultaty zawiera operat techniczny wpisany do ewidencji materiałów państwowego zasobu geodezyjnego i kartograficznego	
Organ prowadzący państwowy zasób geodezyjny i kartograficzny	STAROSTA PŁOCKI
Identyfikator ewidencyjny materiału zasobu - operatu technicznego	P.1419... 2015.17409
Data wpisania operatu technicznego do ewidencji materiałów zasobu	21.05.2015
Imię, nazwisko i podpis osoby reprezentującej organ	mgr Edyta Bielska

mgr **Edyta Bielska**
inspektor w Wydziale Geodezji i Gospodarki Nieruchomościami

Poświadczam się, że niniejszy dokument został opracowany w wyniku prac geodezyjnych i kartograficznych, których rezultaty zawiera operat techniczny wpisany do ewidencji materiałów państwowego zasobu geodezyjnego i kartograficznego	
Organ prowadzący państwowy zasób geodezyjny i kartograficzny	STAROSTA PŁOCKI
Identyfikator ewidencyjny materiału zasobu - operatu technicznego	P.1419... 2015.17409
Data wpisania operatu technicznego do ewidencji materiałów zasobu	21.05.2015
Imię, nazwisko i podpis osoby reprezentującej organ	mgr Edyta Bielska

mgr **Edyta Bielska**
inspektor w Wydziale Geodezji i Gospodarki Nieruchomościami

Przedsiębiorstwo Usług Geodezyjnych
inż. **Andrzej Kozicki**
09-400 Płock ul. Królewiecka 2
tel/fax 24 266 89 24 kom. **601 314 527**
e-mail: akozicki@wp.pl

województwo mazowieckie
Powiat płocki
Gmina Słupno
Miejscowość Słupno
Jednostka ewidencyjna 141912_2-Słupno-gmina wiejska
Obręb Nr 0017-Słupno
Ulica Pocztowa
Godło mapy 7.179.10.10.4; 7.179.11.06.3,1; 7.179.11.01.3,4

MAPA DO CELÓW PROJEKTOWYCH

SKALA 1: 500

Układ współrzędnych prostokątnych płaskich 1965 strefa II
Układ wysokości Kronsztadt '60

Nie wykluczam istnienia w terenie urządzeń podziemnych, nie wykazanych na mapie, które nie zostały zgłoszone do inwentaryzacji przed zasypaniem.

Geodeta Uprawniony

inż. **Andrzej Kozicki**
Nr upr. 2063

oznaczenie informacji o służebnościach gruntowych mających wpływ na zagospodarowanie gruntów zlokalizowanych w granicach projektowanej inwestycji.

brak

Oznaczenie i symbol konturu użytku gruntowego, który nie jest ujawniony w bazie danych ewidencji gruntów i budynków

brak

