

LEGENDA

- teren niezbędny dla obiektów budowlanych, w tym:
- linie rozgraniczające teren
- linie określające granice przejścia przez tereny wód płynących
- zakres obszaru niezbędnego do budowy lub przebudowy sieci uzbrojenia terenu
- zakres obszaru niezbędnego do budowy lub przebudowy zjazdów
- istniejące granice działek
- 520/36 --- istniejące numery działek
- projektowana oś
- projektowany ściek z kostki
- projektowany krawężnik uliczny 15x30cm
- projektowany krawężnik uliczny 15x30cm obniżony
- projektowany krawężnik drogowy 12x25cm obniżony
- projektowane obrzeże betonowe 8x30cm
- projektowana krawędź pobocza
- projektowany przepust
- projektowany mur oporowy

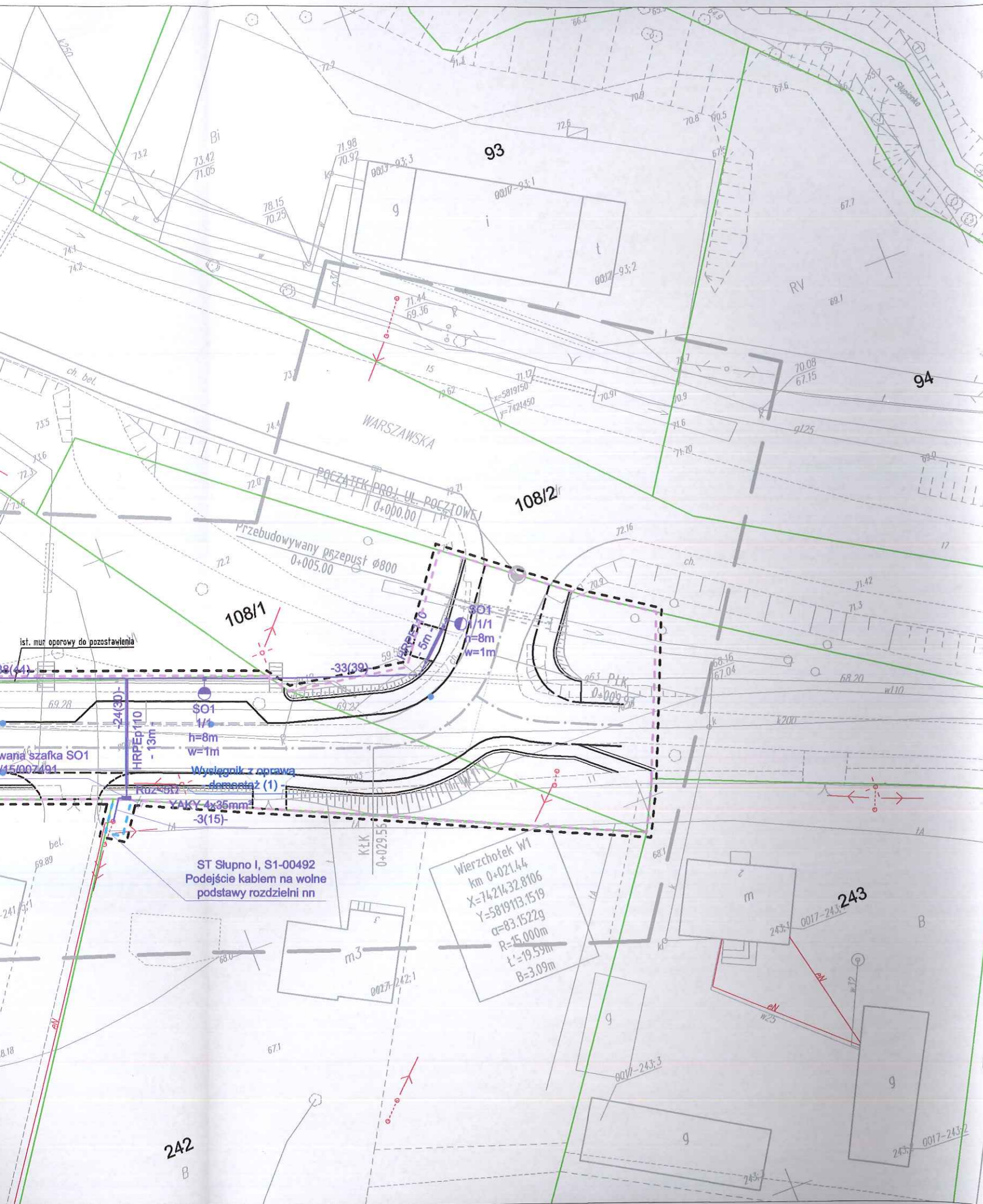
Sieć oświetleniowa

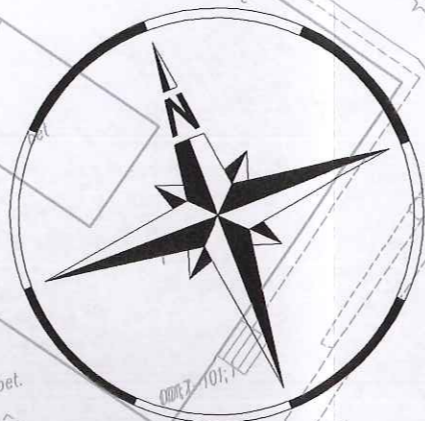
- Projektowany kabel oświetleniowy YAKY 5x25mm²
- Zabezpieczenie kabla oświetleniowego rurą osłonową RHDPE110
- Projektowany słup h=8m z oprawą oświetleniową Led o mocy P=55W
- Projektowany słup h=8m z oprawą oświetleniową Led o mocy P=30W
- 43(37) - - długość fizyczna kabla (długość trasowa, wykopu pomiędzy łączonymi elementami) -
- demontaż - Wysięgniki z oprawami do demontażu

SMP
Projektanci Sp. j.

SMP Projektanci Sp. j.
ul. Promienista 87A/1
60-141 Poznań
www.smp.poznan.pl
e-mail: biuro@smp.poznan.pl
tel. 61 86 19 636, fax. 61 86 10 644
NIP 779-23-71-246 REGON 301375359

Inwestor:		Gmina Słupno ul. Miszewska 8a, 09-472 Słupno	
Nazwa inwestycji: Przebudowa drogi gminnej w m. Liszyno - Słupno (ul. Pocztowa) wraz z przebudową mostu na rz. Stupiance oraz drogami osiedlowymi - ul. Bociania, Żurawia, Orla			
Branża: ELEKTRYCZNA		Stadium dokumentacji: PB/PW	
Stanowisko	Imię i nazwisko	Nr uprawnień specjalność	Podpis
Projektant	mgr inż. Piotr Piskorek	ZAP\0219\POOE\11 elektryczna	<i>Piskorek</i>
Opracował			
Opracował			
Sprawdzający	inż. Wojciech Marciniak	331/74/Pm elektryczna	<i>Marciniak</i>
Tytuł rysunku: Plan sytuacyjny			Nr 2.1
Nr umowy: 4/2014 z dnia 28.01.2014 r.		Data opracowania: 02/2016	Skala: 1:500





ul. Pocztowa

parking - 26 miejsc

ist. mur oporowy do pozostawienia

HRPE110

Proj. mur oporowy typu "1"

Projektowana szafka SO1
WP nr P/15/007/191

HRPE110
- 13m

SO1
1/6
h=8m
w=1m

SO1
1/5
h=8m
w=1m

SO1
1/4
h=8m
w=1m

SO1
1/3
h=8m
w=1m

SO1
1/2
h=8m
w=1m

Wysięgnik z oprawą
- demontaż (4) -

Wysięgnik z oprawą
- demontaż (3) -

Wysięgnik z oprawą
- demontaż (2) -

240/4

240/3

241/4

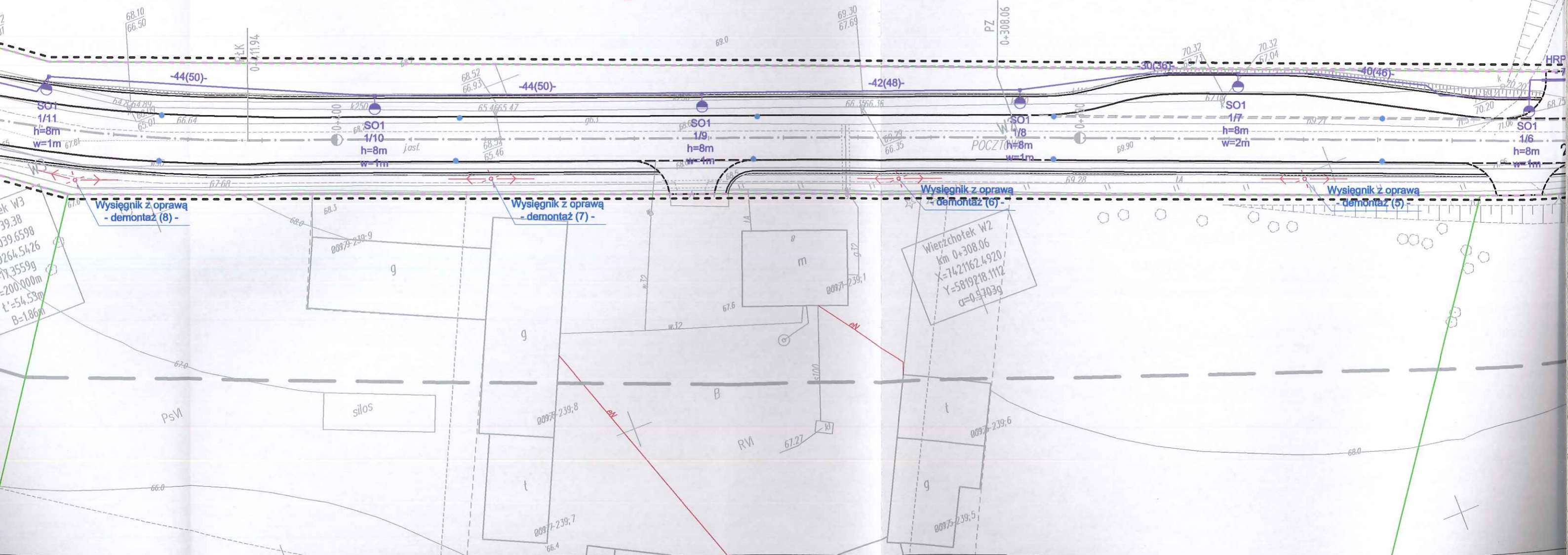
447/1

447/2

242

0017-SKUPNO

515



Przedsiębiorstwo Usług Geodezyjnych
 inż. **Andrzej Kozicki**
 09-400 Płock ul. Królewiecka 2
 tel/fax 24 266 89 24 kom. **601 314 527**
 e-mail: akozicki@wp.pl

województwo mazowieckie
 Powiat płocki
 Jedn. Ewidenc. 141912_2-SŁUPNO
 Obręb Nr 0017-SŁUPNO
 Działka Nr wg zakresu
 KERG 6640.1567.2015

MAPA DO CELÓW PROJEKTOWYCH

SKALA 1: 500

Układ współrzędnych prostokątnych płaskich 2000/21
 Układ wysokości Kronsztadt '60

Nie wykluczam istnienia w terenie urządzeń podziemnych, nie wykazanych na mapie, które nie zostały zgłoszone do inwentaryzacji przed zasypaniem.

Geodeta Uprawniony

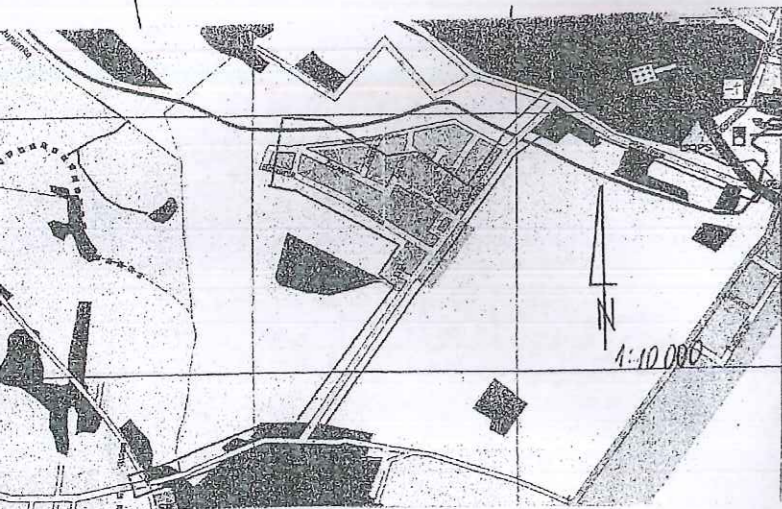
inż. **Andrzej Kozicki**
 Nr upr. 2063
 Płock, dn. 19.05.2015

oznaczenie i informacje o służebnościach gruntowych mających wpływ na zagospodarowanie gruntów zlokalizowanych w granicach projektowanej inwestycji.

Nie stwierdzono

Oznaczenie i symbol konturu użytku gruntowego, który nie jest ujawniony w bazie danych ewidencji gruntów i budynków

Nie dotyczy



Przedsiębiorstwo Usług Geodezyjnych
 inż. **Andrzej Kozicki**
 09-400 Płock ul. Królewiecka 2
 tel/fax 24 266 89 24 kom. **601 314 527**
 e-mail: akozicki@wp.pl

województwo mazowieckie
 Powiat płocki
 Gmina Słupno
 Miejscowość Słupno
 Jednostka ewidencyjna 141912_2-Słupno-gmina wiejska
 Obręb Nr 0017-Słupno
 Ulica Poczтовая
 Godło mapy 7.179.10.10.4; 7.179.11.06.3,1; 7.179.11.01.3,4

MAPA DO CELÓW PROJEKTOWYCH

SKALA 1: 500

Układ współrzędnych prostokątnych płaskich 1965 strefa II
 Układ wysokości Kronsztadt '60

Nie wykluczam istnienia w terenie urządzeń podziemnych, nie wykazanych na mapie, które nie zostały zgłoszone do inwentaryzacji przed zasypaniem.

Geodeta Uprawniony

inż. **Andrzej Kozicki**
 Nr upr. 2063

oznaczenie informacji o służebnościach gruntowych mających wpływ na zagospodarowanie gruntów zlokalizowanych w granicach projektowanej inwestycji.

brak

Oznaczenie i symbol konturu użytku gruntowego, który nie jest ujawniony w bazie danych ewidencji gruntów i budynków

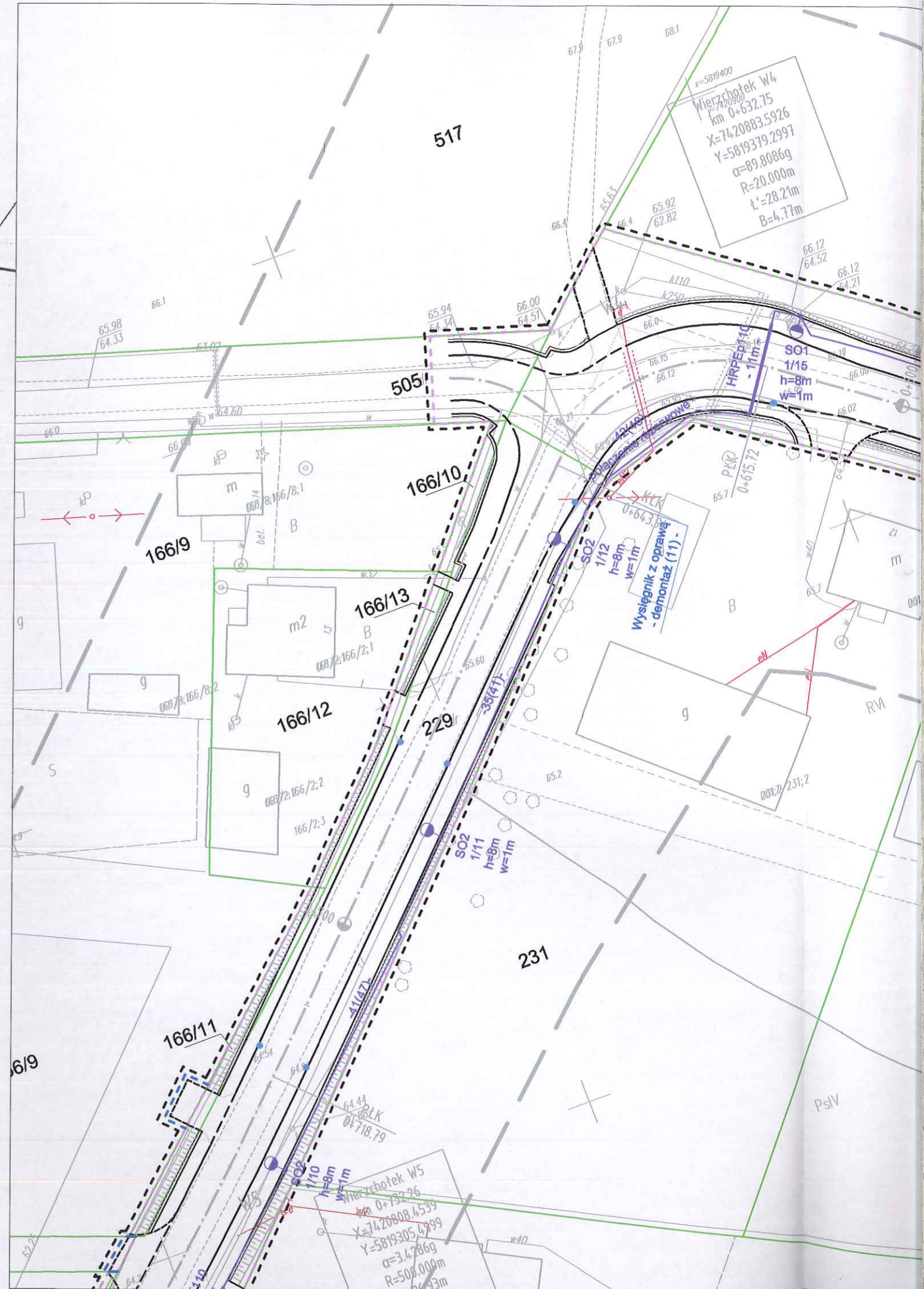
brak

Poświadczam się, że niniejszy dokument został opracowany w wyniku prac geodezyjnych i kartograficznych, których rezultaty zawiera operat techniczny wpisany do ewidencji materiałów państwowego zasobu geodezyjnego i kartograficznego	
Organ prowadzący państwowy zasób geodezyjny i kartograficzny	STAROSTA PŁOCKI
Identyfikator ewidencyjny materiału zasobu - operatu technicznego	P.1419... 2015.1909
Data wpisania operatu technicznego do ewidencji materiałów zasobu	21.05.2015
Imię, nazwisko i podpis osoby reprezentującej organ	z up. STAROSTY

mgr **Edyta Bielska**
 inspektor w Wydziale Geodezji i Gospodarki Nieruchomościami

Poświadczam się, że niniejszy dokument został opracowany w wyniku prac geodezyjnych i kartograficznych, których rezultaty zawiera operat techniczny wpisany do ewidencji materiałów państwowego zasobu geodezyjnego i kartograficznego	
Organ prowadzący państwowy zasób geodezyjny i kartograficzny	STAROSTA PŁOCKI
Identyfikator ewidencyjny materiału zasobu - operatu technicznego	P.1419... 2015.1921
Data wpisania operatu technicznego do ewidencji materiałów zasobu	19.05.15
Imię, nazwisko i podpis osoby reprezentującej organ	z up. STAROSTY

mgr **Edyta Bielska**
 inspektor w Wydziale Geodezji i Gospodarki Nieruchomościami



LEGENDA

- — — — — teren niezbędny dla obiektów budowlanych, w tym:
- — — — — linie rozgraniczające teren
- — — — — linie określające granice przejścia przez tereny wód płynących
- — — — — zakres obszaru niezbędnego do budowy lub przebudowy sieci uzbrojenia terenu
- — — — — zakres obszaru niezbędnego do budowy lub przebudowy zjazdów
- — — — — istniejące granice działek
- 520/36 istniejące numery działek
- — — — — projektowana oś
- — — — — projektowany ściek z kostki
- — — — — projektowany krawężnik uliczny 15x30cm
- — — — — projektowany krawężnik uliczny 15x30cm obniżony
- — — — — projektowany krawężnik drogowy 12x25cm obniżony
- — — — — projektowane obrzeże betonowe 8x30cm
- — — — — projektowana krawędź pobocza
- — — — — projektowany przepust
- — — — — projektowany mur oporowy

Sieć oświetleniowa

- — — — — Projektowany kabel oświetleniowy YAKY 5x25mm²
- — — — — Zabezpieczenie kabla oświetleniowego rurą osłonową RHDPE110
- — — — — Projektowany słup h=8m z oprawą oświetleniową Led o mocy P=55W
- — — — — Projektowany słup h=8m z oprawą oświetleniową Led o mocy P=30W
- 43(37) - - długość fizyczna kabla (długość trasowa, wykopu pomiędzy łączonymi elementami) -
- demontaż - Wysięgniki z oprawami do demontażu

SM
Projektanci Sp. j.

SMP Projektanci Sp. j.
ul. Promienista 87A/1
60-141 Poznań
www.smp.poznan.pl
e-mail: biuro@smp.poznan.pl
tel. 61 86 19 636, fax. 61 86 10 644
NIP 779-23-71-246 REGON 301375359

Investor: Gmina Słupno
ul. Miszewska 8a, 09-472 Słupno

Nazwa inwestycji: Przebudowa drogi gminnej w m. Liszyno - Słupno (ul. Pocztowa) wraz z przebudową mostu na rz. Słupiance oraz drogami osiedlowymi - ul. Bociania, Żurawia, Orła

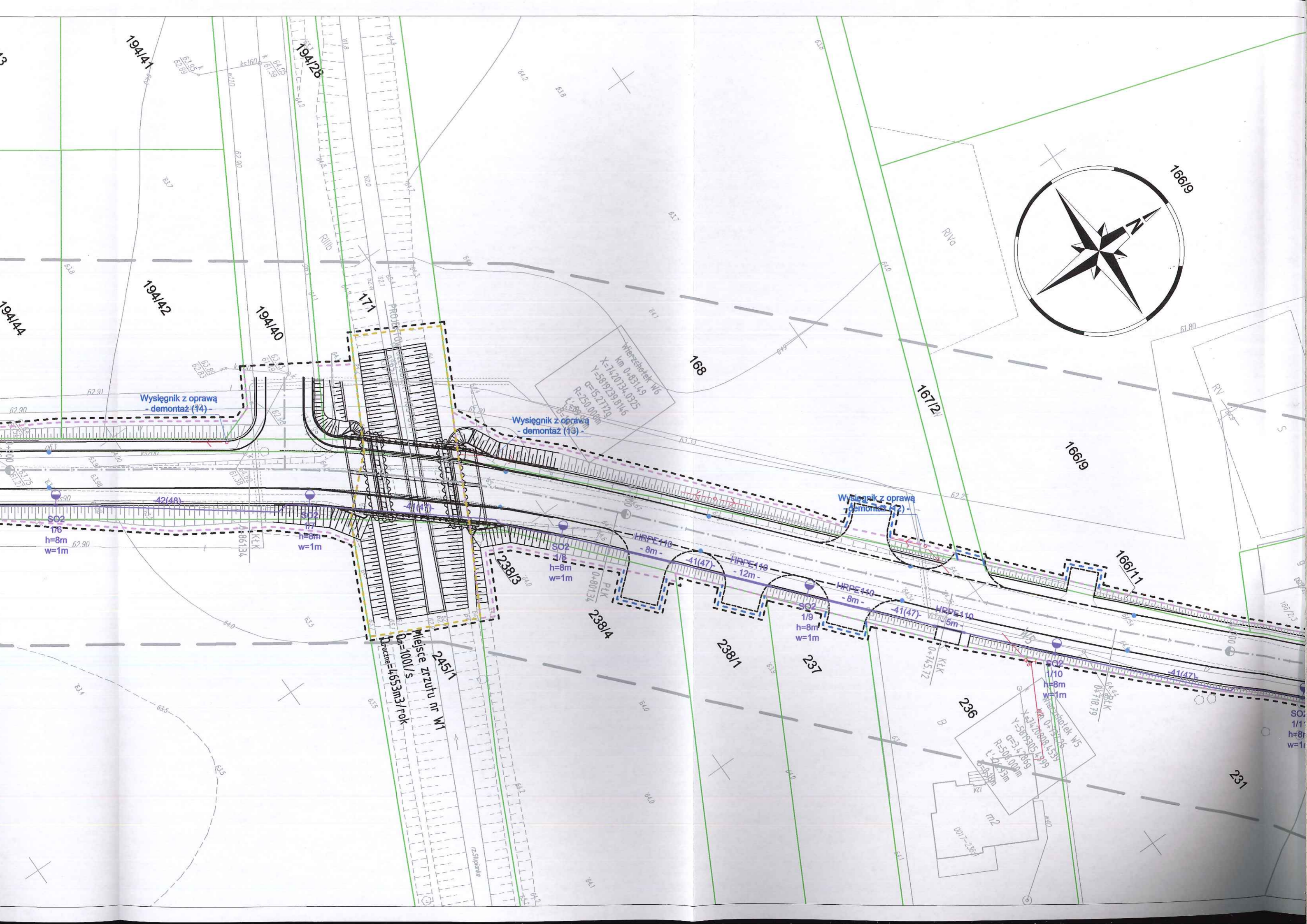
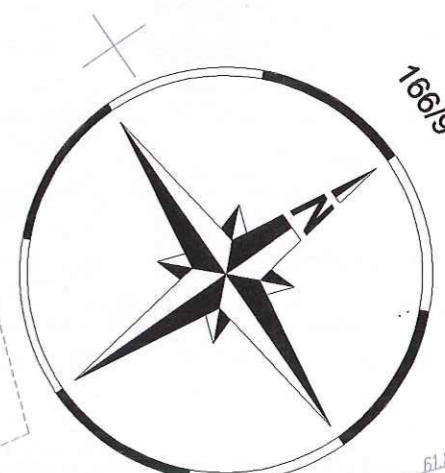
Branża: ELEKTRYCZNA
Stadium dokumentacji: PB/PW

Stanowisko	Imię i nazwisko	Nr uprawnień specjalność	Podpis
Projektant	mgr inż. Piotr Piskorek	ZAP\0219\POOE\11 elektryczna	<i>Piskorek</i>
Opracował			
Opracował			
Sprawdzający	inż. Wojciech Marciniak	331/74/Pm elektryczna	<i>Marciniak</i>

Tytuł rysunku: Plan sytuacyjny
Nr 2.2

Nr umowy: 4/2014 z dnia 28.01.2014 r. Data opracowania: 02/2016 skala: 1:500





194141

194128

194142

194140

171

168

16619

16712

16619

16611

23813

23814

23811

237

236

231

Wysięgnik z oprawą demontaż (14)

Wysięgnik z oprawą demontaż (13)

Wysięgnik z oprawą demontaż (12)

Wieża szkieletowa W6
km 0+631.49
X=7420734.0325
Y=5809239.8146
q=15.21729
R=230.000m
L=598.91m

Wieża szkieletowa W5
km 0+732.96
X=7420808.1539
Y=5819305.5399
q=34.7866
R=500.000m
L=1044.93m
L=583.00m

miejsce zrzutu nr W1
Qm=100l/s
Vproczna=1653m3/pok

SO2
1/8
h=8m
w=1m

SO2
1/8
h=8m
w=1m

SO2
1/8
h=8m
w=1m

SO2
1/9
h=8m
w=1m

SO2
1/10
h=8m
w=1m

SO2
1/11
h=8m
w=1m

HRPE110
- 8m -

HRPE110
- 12m -

HRPE110
- 8m -

HRPE110
- 6m -

HRPE110
- 41(47) -

42(48)

41(47)

41(47)

41(47)

41(47)

41(47)

0+86134

0+80134

0+145.72

0+718.79

63.7

62.90

62.0

64.2

63.8

63.7

63.0

64.0

61.80

62.91

63.98

63.0

62.20

63.0

63.0

63.0

61.31

61.31

62.2

62.2

62.2

62.2

62.2

62.2

62.2

62.90

62.90

62.90

62.90

62.90

62.90

62.90

62.90

62.90

62.90

62.90

62.90

62.90

62.90

62.90

62.90

62.90

62.90

62.90

62.90

62.90

62.90

62.90

62.90

62.90

62.90

62.90

62.90

62.90

62.90

62.90

62.90

62.90

62.90

62.90

62.90

62.90

62.90

62.90

62.90

62.90

62.90

62.90

62.90

62.90

62.90

62.90

62.90

62.90

62.90

62.90

62.90

62.90

62.90

62.90

62.90

62.90

62.90

62.90

62.90

62.90

62.90

62.90

62.90

62.90

62.90

62.90

62.90

62.90

62.90

62.90

62.90

62.90

62.90

62.90

62.90

62.90

62.90

62.90

62.90

62.90

62.90

62.90

62.90

62.90

62.90

62.90

62.90

62.90

62.90

62.90

62.90

62.90

62.90

62.90

62.90

62.90

62.90

62.90

62.90

62.90

62.90

62.90

62.90

62.90

62.90

62.90

62.90

62.90

62.90

62.90

62.90

62.90

62.90

62.90

62.90

62.90

62.90

62.90

62.90

62.90

62.90

62.90

62.90

62.90

62.90

62.90

62.90

62.90

62.90

62.90

62.90

62.90

62.90

62.90

62.90

62.90

62.90

62.90

62.90

62.90

62.90

62.90

62.90

62.90

62.90

62.90

62.90

62.90

62.90

62.90

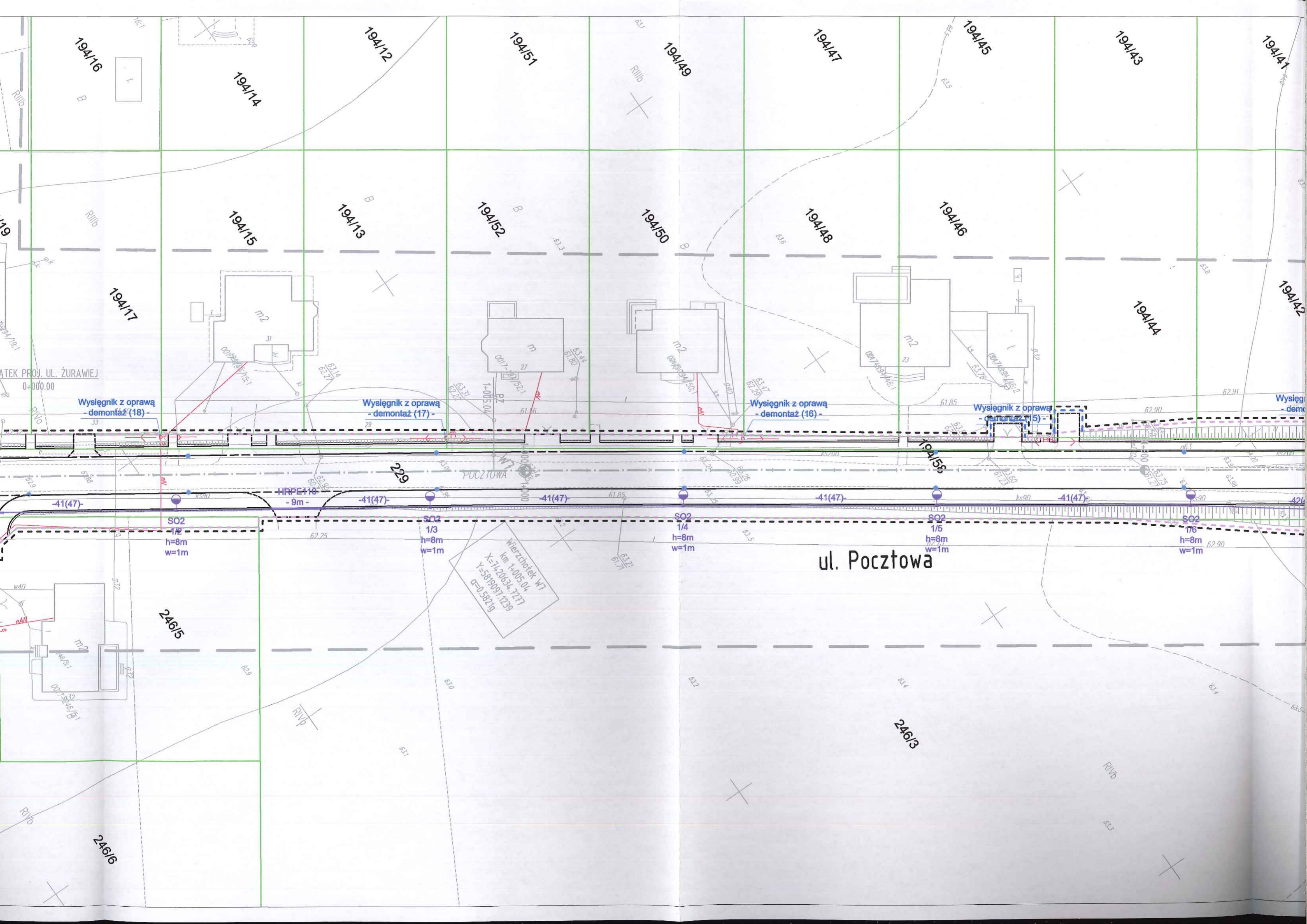
62.90

62.90

62.90

62.90

62.90



194/16

194/14

194/12

194/51

194/49

194/47

194/45

194/43

194/41

194/15

194/13

194/52

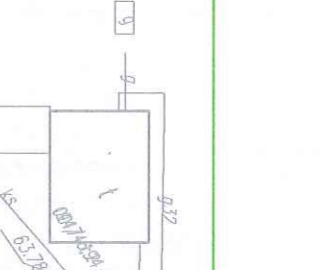
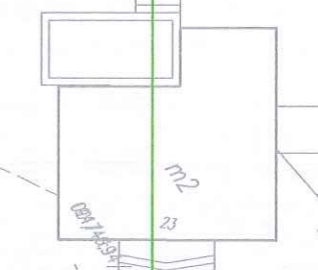
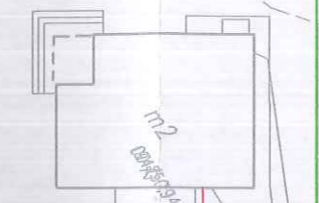
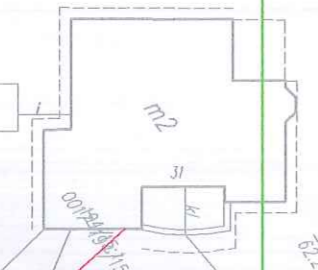
194/50

194/48

194/46

194/44

194/17



Wysięgnik z oprawą - demontaż (18)

Wysięgnik z oprawą - demontaż (17)

Wysięgnik z oprawą - demontaż (16)

Wysięgnik z oprawą - demontaż (15)

Wysięgnik z oprawą - demontaż (14)

-41(47)-

HRPE416 - 9m -

-41(47)-

-41(47)-

-41(47)-

-41(47)-

-42(47)-

SO2 1/2 h=8m w=1m

SO2 1/3 h=8m w=1m

SO2 1/4 h=8m w=1m

SO2 1/5 h=8m w=1m

SO2 1/6 h=8m w=1m

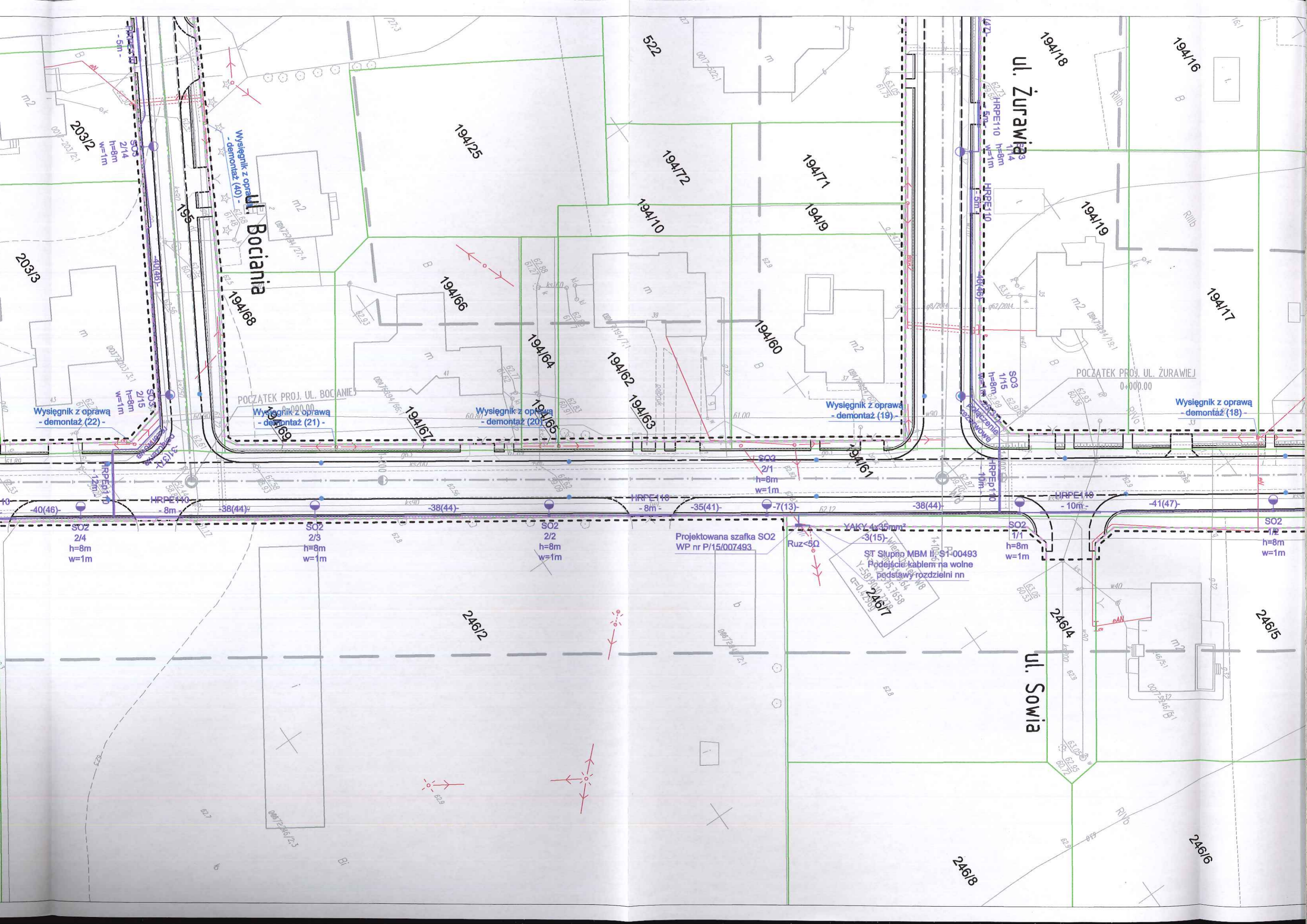
Wieża ciśnień W7
km 1+005.04
X=7420534.7277
Y=589997.7239
Q=0.58219

ul. Pocztowa

24615

24613

24616



Ul. Żurawia

Ul. Bociania

Ul. Sowia

203/12
h=8m
w=1m

203/13

Wysięgnik z oprawą - demontaż (22) -

Wysięgnik z oprawą - demontaż (40) -

194/168

Wysięgnik z oprawą - demontaż (21) -

194/25

194/166

Wysięgnik z oprawą - demontaż (20) -

194/164

194/162

194/163

194/172

194/110

194/171

194/19

Wysięgnik z oprawą - demontaż (19) -

194/19

194/17

POCZĄTEK PROJ. UL. ŻURAWIEJ

Wysięgnik z oprawą - demontaż (18) -

Projektowana szafka SO2 WP nr P/15/007493

ST Słupko MBM II, S1-00493
Podejście kablem na wolne podstawy rozdzielni nn

246/12

246/14

246/15

246/18

246/16

m2

m2

m2

m2

m2

b

m2

m2

001-203/21

001-203/22

001-203/23

001-203/24

001-203/25

001-203/26

001-203/27

001-203/28

001-203/29

001-203/30

001-203/31

001-203/32

001-203/33

001-203/34

001-203/35

001-203/36

001-203/37

001-203/38

001-203/39

001-203/40

001-203/41

001-203/42

001-203/43

001-203/44

001-203/45

001-203/46

001-203/47

001-203/48

001-203/49

001-203/50

001-203/51

001-203/52

001-203/53

001-203/54

001-203/55

001-203/56

001-203/57

001-203/58

001-203/59

001-203/60

001-203/61

001-203/62

001-203/63

001-203/64

001-203/65

001-203/66

001-203/67

001-203/68

001-203/69

001-203/70

001-203/71

001-203/72

001-203/73

001-203/74

001-203/75

001-203/76

001-203/77

001-203/78

001-203/79

001-203/80

001-203/81

001-203/82

001-203/83

001-203/84

001-203/85

001-203/86

001-203/87

001-203/88

001-203/89

001-203/90

001-203/91

001-203/92

001-203/93

001-203/94

001-203/95

001-203/96

001-203/97

001-203/98

001-203/99

001-203/100

001-203/101

001-203/102

001-203/103

001-203/104

001-203/105

001-203/106

001-203/107

001-203/108

001-203/109

001-203/110

001-203/111

001-203/112

001-203/113

001-203/114

001-203/115

001-203/116

001-203/117

001-203/118

001-203/119

001-203/120

001-203/121

001-203/122

001-203/123

001-203/124

001-203/125

001-203/126

001-203/127

001-203/128

001-203/129

001-203/130

001-203/131

001-203/132

001-203/133

001-203/134

001-203/135

001-203/136

001-203/137

001-203/138

001-203/139

001-203/140

001-203/141

001-203/142

001-203/143

001-203/144

001-203/145

001-203/146

001-203/147

001-203/148

001-203/149

001-203/150

001-203/151

001-203/152

001-203/153

001-203/154

001-203/155

001-203/156

001-203/157

001-203/158

001-203/159

001-203/160

001-203/161

001-203/162

001-203/163

001-203/164

001-203/165

001-203/166

001-203/167

001-203/168

001-203/169

001-203/170

001-203/171

001-203/172

001-203/173

001-203/174

001-203/175

001-203/176

001-203/177

001-203/178

001-203/179

001-203/180

001-203/181

001-203/182

001-203/183

001-203/184

001-203/185

001-203/186

001-203/187

001-203/188

001-203/189

001-203/190

001-203/191

001-203/192

001-203/193

001-203/194

001-203/195

001-203/196

001-203/197

001-203/198

001-203/199

001-203/200

001-203/201

001-203/202

001-203/203

001-203/204

001-203/205

001-203/206

001-203/207

001-203/208

001-203/209

001-203/210

001-203/211

001-203/212

001-203/213

001-203/214

001-203/215

001-203/216

001-203/217

001-203/218

001-203/219

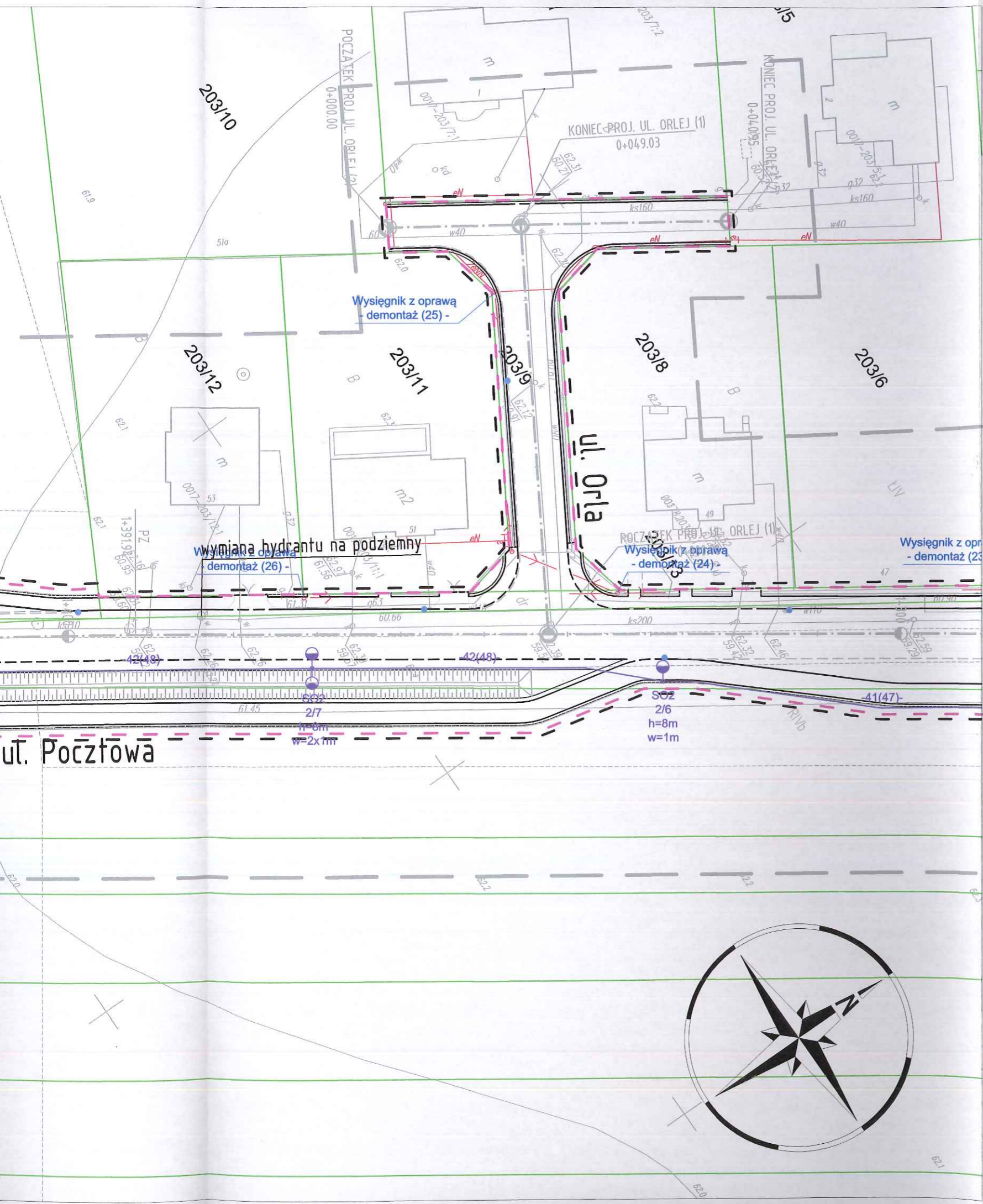
001-203/220

001-203/221

STAROSTWO POWIATOWE w PŁOCKU
Wydział Architektury i Budownictwa
09-400 Plock, ul. Bielska 59

LEGENDA

- teren niezbędny dla obiektów budowlanych, w tym:
- linie rozgraniczające teren
- teren wód płynących
- istniejące granice działek
- 520/36 istniejące numery działek
- projektowana oś
- projektowany ściek z kostki
- projektowany krawężnik uliczny 15x30cm
- projektowany krawężnik uliczny 15x30cm obniżony
- projektowany krawężnik drogowy 12x25cm obniżony
- projektowane obrzeże betonowe 8x30cm
- projektowana krawędź pobocza
- projektowany przepust
- projektowany mur oporowy



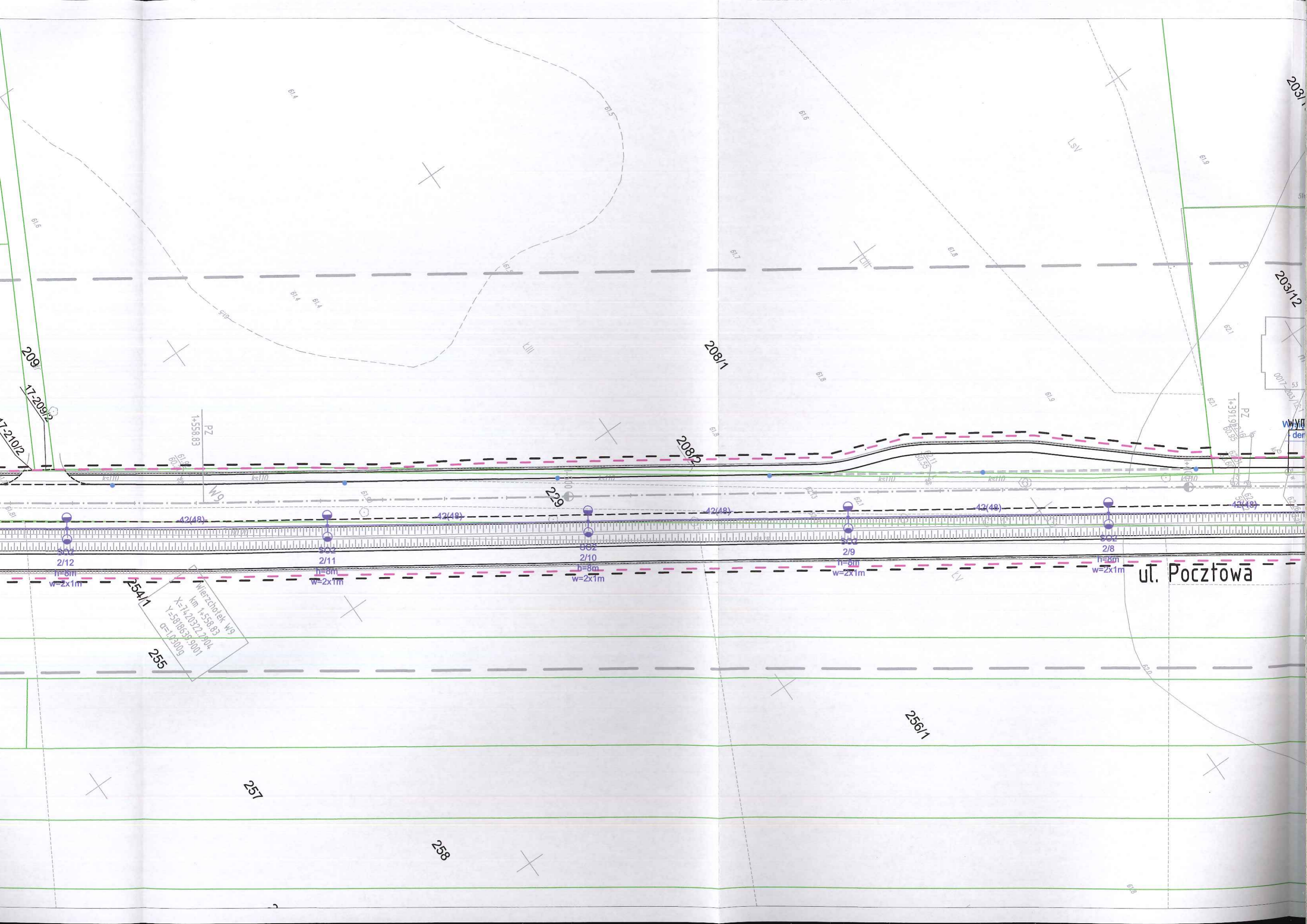
Sieć oświetleniowa

- Projektowany kabel oświetleniowy YAKY 5x25mm²
- Zabezpieczenie kabla oświetleniowego rurą osłonową RHDPE110
- Projektowany słup h=8m z oprawą oświetleniową Led o mocy P=55W
- Projektowany słup h=8m z oprawą oświetleniową Led o mocy P=30W
- 43(37) - - długość fizyczna kabla (długość trasowa, wykopu pomiędzy łączonymi elementami) -
- demontaż - Wysięgniki z oprawami do demontażu

SMP
Projektanci Sp. j.

SMP Projektanci Sp. j.
ul. Promienista 87A/1
60-141 Poznań
www.smp.poznan.pl
e-mail: biuro@smp.poznan.pl
tel. 61 86 19 636, fax. 61 86 10 644
NIP 779-23-71-246 REGON 301375359

Inwestor:		Gmina Słupno ul. Miszewska 8a, 09-472 Słupno	
Nazwa inwestycji: Przebudowa drogi gminnej w m. Liszyno - Słupno (ul. Pocztowa) wraz z przebudową mostu na rz. Słupiance oraz drogami osiedlowymi - ul. Bociania, Żurawia, Orleja			
Branża: ELEKTRYCZNA		Stadium dokumentacji: PB/PW	
Stanowisko	Imię i nazwisko	Nr uprawnień specjalność	Podpis
Projektant	mgr inż. Piotr Piskorek	ZAP\0219\POOE\11 elektryczna	<i>P.P.</i>
Opracował			
Opracował			
Sprawdzający	inż. Wojciech Marciniak	331/74/Pm elektryczna	<i>W.M.</i>
Tytuł rysunku: Plan sytuacyjny			Nr 2.3
Nr umowy: 4/2014 z dnia 28.01.2014 r.		Data opracowania: 12/2015	Skala: 1:500



209

17-209/2

17-210/2

PZ
1+558.83

W9

208/1

208/2

203/1

203/12

0017-203/12/1

WYB
der

PZ
1+391.92/69

W9

Wierzbiatek W9
km 1+558.83
X=74.20322, 904
Y=58.86339, 901
CE=1.03009

254/1

255

ul. Pocztowa

256/1

257

258

2/12
h=8m
w=2x1m

2/11
h=8m
w=2x1m

2/10
h=8m
w=2x1m

2/9
h=8m
w=2x1m

2/8
h=8m
w=2x1m

42(48)

42(48)

42(48)

42(48)

42(48)

61.6

61.4

61.5

61.6

61.7

61.8

61.4

61.4

61.4

61.5

61.7

61.8

61.8

61.8

61.9

61.9

61.9

61.9

61.4

61.4

61.5

61.7

61.8

61.8

61.8

61.9

61.9

61.9

61.9

61.4

61.4

61.5

61.7

61.8

61.8

61.8

61.9

61.9

61.9

61.9

61.4

61.4

61.5

61.7

61.8

61.8

61.8

61.9

61.9

61.9

61.9

61.4

61.4

61.5

61.7

61.8

61.8

61.8

61.9

61.9

61.9

61.9

61.4

61.4

61.5

61.7

61.8

61.8

61.8

61.9

61.9

61.9

61.9

61.4

61.4

61.5

61.7

61.8

61.8

61.8

61.9

61.9

61.9

61.9

61.4

61.4

61.5

61.7

61.8

61.8

61.8

61.9

61.9

61.9

61.9

61.4

61.4

61.5

61.7

61.8

61.8

61.8

61.9

61.9

61.9

61.9

61.4

61.4

61.5

61.7

61.8

61.8

61.8

61.9

61.9

61.9

61.9

61.4

61.4

61.5

61.7

61.8

61.8

61.8

61.9

61.9

61.9

61.9

61.4

61.4

61.5

61.7

61.8

61.8

61.8

61.9

61.9

61.9

61.9

61.4

61.4

61.5

61.7

61.8

61.8

61.8

61.9

61.9

61.9

61.9

61.4

61.4

61.5

61.7

61.8

61.8

61.8

61.9

61.9

61.9

61.9

61.4

61.4

61.5

61.7

61.8

61.8

61.8

61.9

61.9

61.9

61.9

61.4

61.4

61.5

61.7

61.8

61.8

61.8

61.9

61.9

61.9

61.9

61.4

61.4

61.5

61.7

61.8

61.8

61.8

61.9

61.9

61.9

61.9

61.4

61.4

61.5

61.7

61.8

61.8

61.8

61.9

61.9

61.9

61.9

61.4

61.4

61.5

61.7

61.8

61.8

61.8

61.9

61.9

61.9

61.9

61.4

61.4

61.5

61.7

61.8

61.8

61.8

61.9

61.9

61.9

61.9

61.4

61.4

61.5

61.7

61.8

61.8

61.8

61.9

61.9

61.9

61.9

61.4

61.4

61.5

61.7

61.8

61.8

61.8

61.9

61.9

61.9

61.9

61.4

61.4

61.5

61.7

61.8

61.8

61.8

61.9

61.9

61.9

61.9

61.4

61.4

61.5

61.7

61.8

61.8

61.8

61.9

61.9

61.9

61.9

61.4

61.4

61.5

61.7

61.8

61.8

61.8

61.9

61.9

61.9

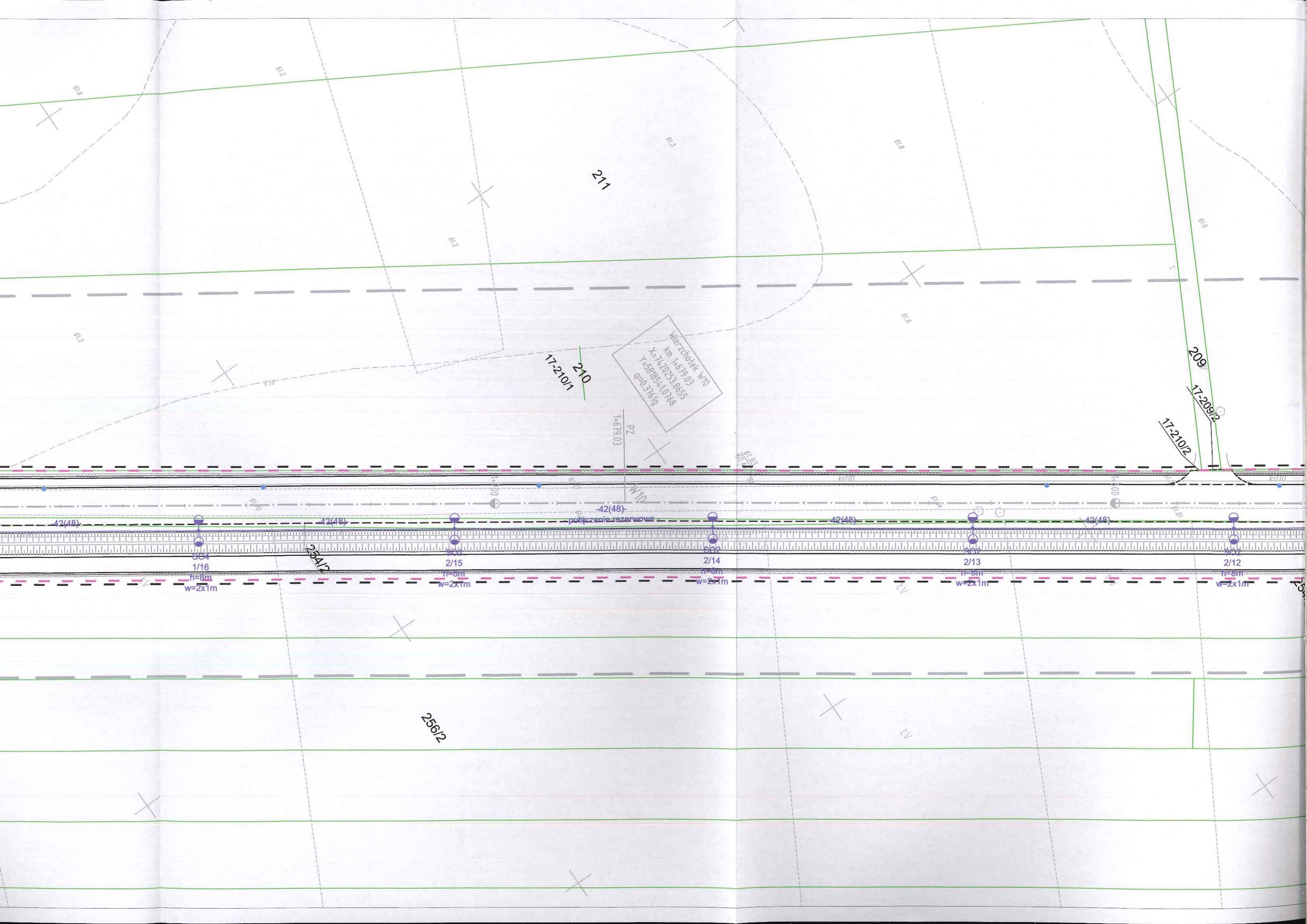
61.9

61.4

61.4

61.5

61.7



Wierchołek W10
km 1+679.03
X=1420253.8655
Y=590854.10768
61910-03
0=033619

210
17-210/1

209
17-209/2

42(48)
połączenie rezerwowe

504
1/16
h=8m
w=2x1m

503
2/15
h=8m
w=2x1m

502
2/14
h=8m
w=2x1m

501
2/13
h=8m
w=2x1m

502
2/12
h=8m
w=2x1m

254/2

256/2

PZ
1+679.03

W10

ks110

ks110

61.5

61.2

61.3

61.6

61.6

61.6

61.5

61.9

61.93

61.0

61.00

61.00

61.00

61.81

61.10

ul. Pocztowa

