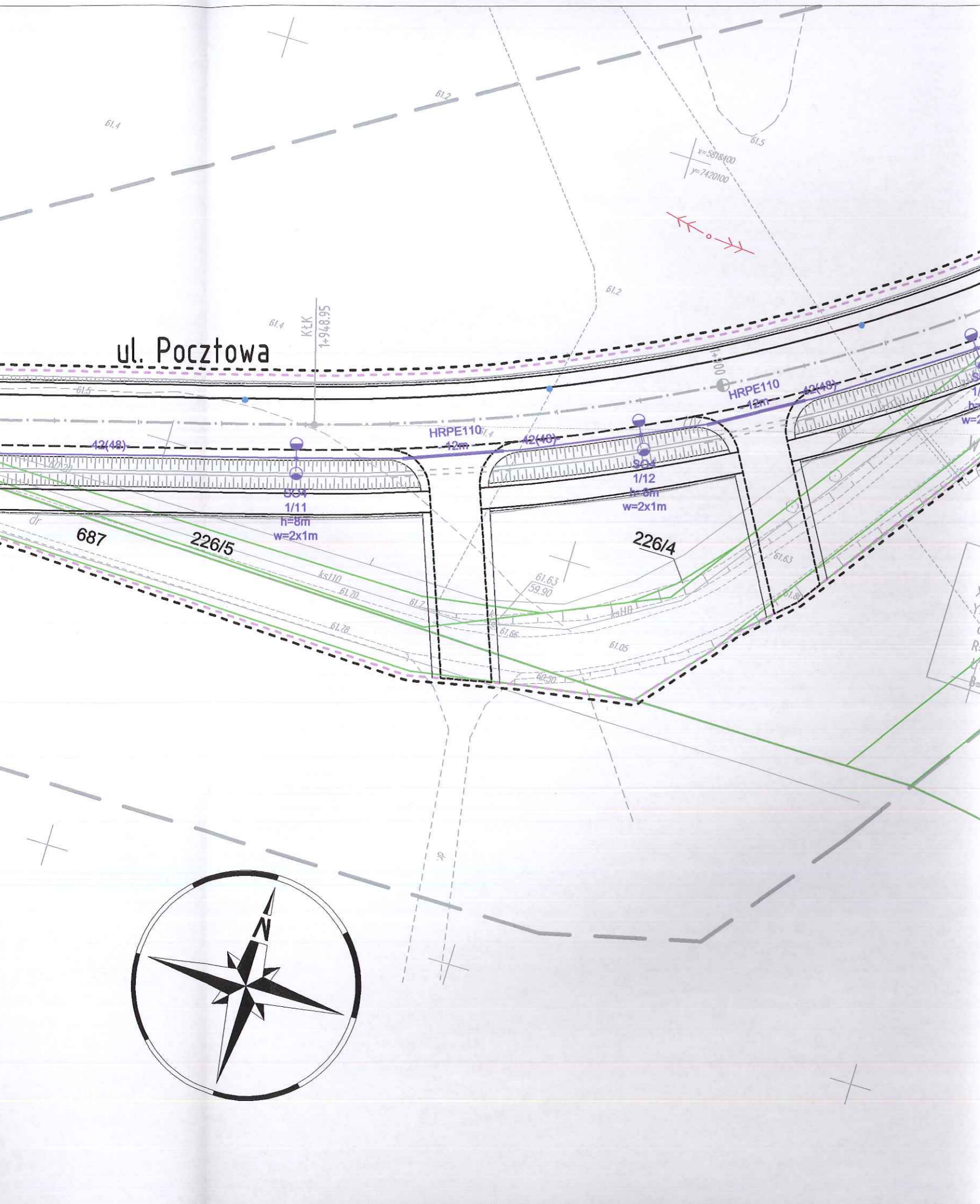
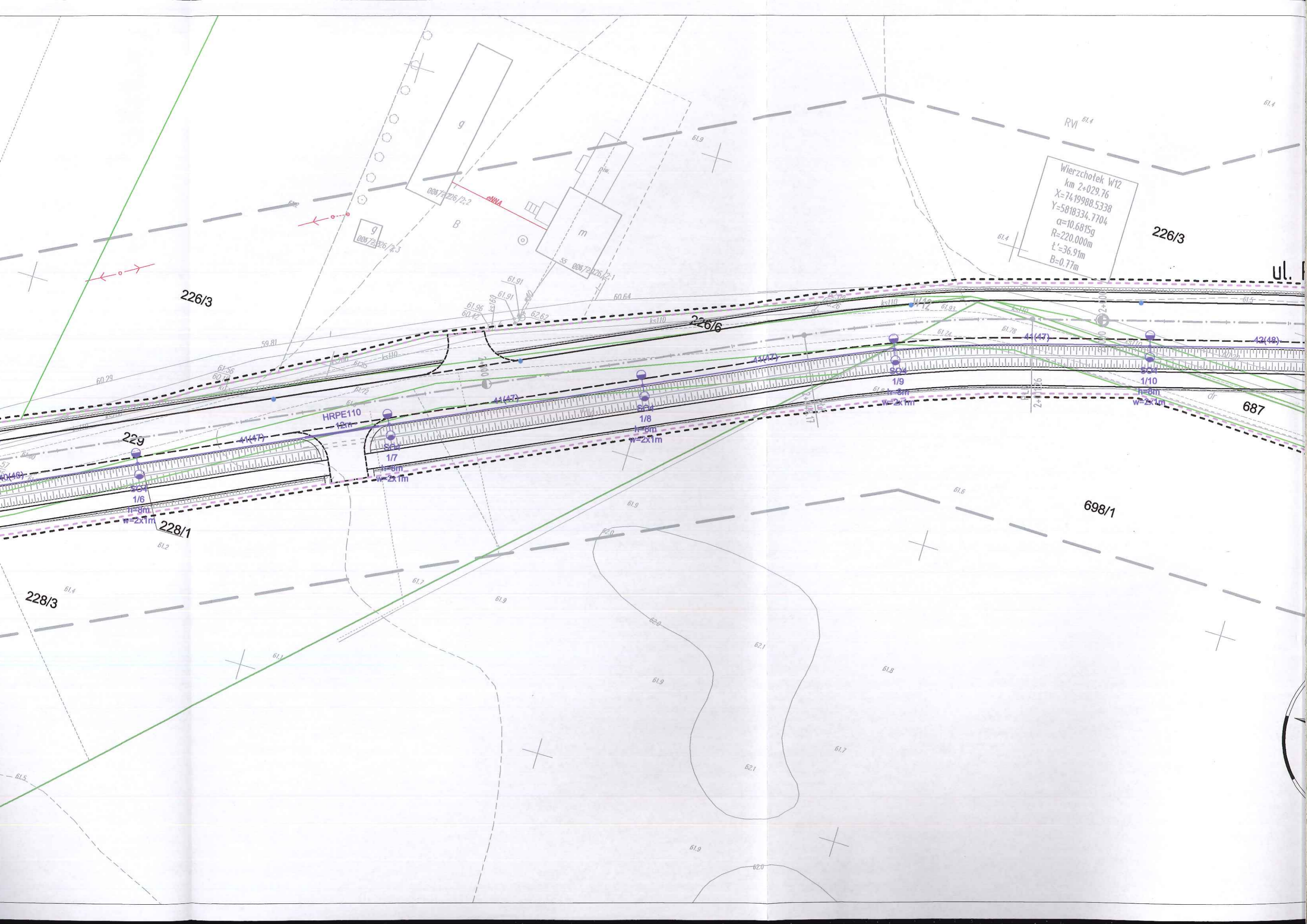


LEGENDA

- teren niezbędny dla obiektów budowlanych, w tym:
- linie rozgraniczające teren
- linie określające granice przejścia przez tereny wód płynących
- zakres obszaru niezbędnego do budowy lub przebudowy sieci uzbrojenia terenu
- zakres obszaru niezbędnego do budowy lub przebudowy zjazdów
- istniejące granice działek
- 520/36 istniejące numery działek
- projektowana oś
- projektowany ściek z kostki
- projektowany krawężnik uliczny 15x30cm
- projektowany krawężnik uliczny 15x30cm obniżony
- projektowany krawężnik drogowy 12x25cm obniżony
- projektowane obrzeże betonowe 8x30cm
- projektowana krawędź pobocza
- projektowany przepust
- projektowany mur oporowy



Sieć oświetleniowa			
	Projektowany kabel oświetleniowy YAKY 5x25mm ²		
	Zabezpieczenie kabla oświetleniowego rurą osłonową RHDPE110		
	Projektowany słup h=8m z oprawą oświetleniową Led o mocy P=55W		
	Projektowany słup h=8m z oprawą oświetleniową Led o mocy P=30W		
- 43(37) -	- długość fizyczna kabla (długość trasowa, wykopu pomiędzy łączonymi elementami) -		
- demontaż -	Wysięgniki z oprawami do demontażu		
SMP Projektanci Sp. j.		SMP Projektanci Sp. j. ul. Promienista 87A/1 60-141 Poznań www.smp.poznan.pl e-mail: biuro@smp.poznan.pl tel. 61 86 19 636, fax. 61 86 10 644 NIP 779-23-71-246 REGON 301375359	
Inwestor:		Gmina Słupno ul. Miszewska 8a, 09-472 Słupno	
Nazwa inwestycji:		Przebudowa drogi gminnej w m. Liszyno - Słupno (ul. Pocztowa) wraz z przebudową mostu na rz. Słupiance oraz drogami osiedlowymi - ul. Bociania, Żurawia, Orła	
Branża:		Stadium dokumentacji:	
ELEKTRYCZNA		PB/PW	
Stanowisko	Imię i nazwisko	Nr uprawnień specjalność	Podpis
Projektant	mgr inż. Piotr Piskorek	ZAP\0219\POOE\11 elektryczna	
Opracował			
Opracował			
Sprawdzający	inż. Wojciech Marciniak	331/74/Pm elektryczna	
Tytuł rysunku:		Plan sytuacyjny	
		Nr 2.4	
Nr umowy: 4/2014 z dnia 28.01.2014 r.		Data opracowania: 02/2016	Skala: 1:500



Poświadczam się, że niniejszy dokument został opracowany w wyniku prac geodezyjnych i kartograficznych, których rezultaty zawiera operat techniczny wpisany do ewidencji materiałów państwowego zasobu geodezyjnego i kartograficznego

Organ prowadzący państwowy zasób geodezyjny i kartograficzny	STAROSTA PŁOCKI
Identyfikator ewidencyjny materiału zasobu - operatu technicznego	P.1419... 2015.1709
Data wpisania operatu technicznego do ewidencji materiałów zasobu	21.05.2015
Imię, nazwisko i podpis osoby reprezentującej organ	<i>[Signature]</i> mgr Edyta Bielska

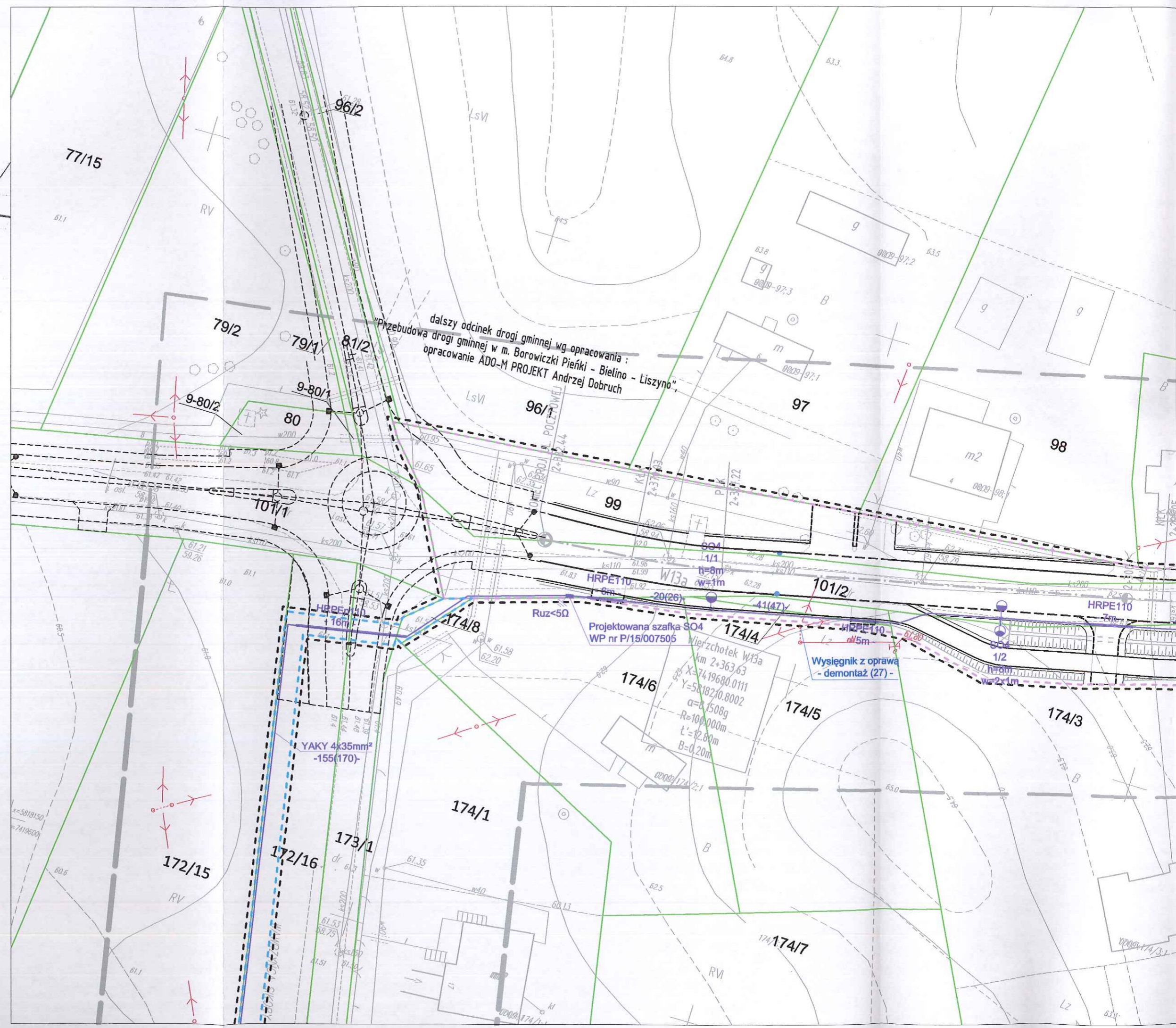
mgr Edyta Bielska
Inspektor w Wydziale Geodezji i Gospodarki Nieruchomościami

Poświadczam się, że niniejszy dokument został opracowany w wyniku prac geodezyjnych i kartograficznych, których rezultaty zawiera operat techniczny wpisany do ewidencji materiałów państwowego zasobu geodezyjnego i kartograficznego

Organ prowadzący państwowy zasób geodezyjny i kartograficzny	STAROSTA PŁOCKI
Identyfikator ewidencyjny materiału zasobu - operatu technicznego	P.1419... 2015.1624
Data wpisania operatu technicznego do ewidencji materiałów zasobu	12.05.15
Imię, nazwisko i podpis osoby reprezentującej organ	<i>[Signature]</i> mgr Edyta Bielska

mgr Edyta Bielska
Inspektor w Wydziale Geodezji i Gospodarki Nieruchomościami

2-Słupno-gmina wiejska Słupno
a
10.4; 7.179.11.06.3,1; 7.179.11.01.3,4



Przedsiębiorstwo Usług Geodezyjnych
inż. Andrzej Kozicki
 09-400 Płock ul. Królewiecka 2
 tel/fax 24 266 89 24 kom. **601 314 527**
 e-mail: akozicki@wp.pl

województwo mazowieckie
 Powiat płocki
 Jedn. Ewidenc. 141912_2-SŁUPNO
 Obręb Nr 0017-SŁUPNO
 Działka Nr wg zakresu 6640.1567.2015
 KERG

MAPA DO CELÓW PROJEKTOWYCH

SKALA 1: 500

Układ współrzędnych prostokątnych płaskich 2000/21
 Układ wysokości Kronsztadt '60

Nie wykluczam istnienia w terenie urządzeń podziemnych, nie wykazanych na mapie, które nie zostały zgłoszone do inwentaryzacji przed zasypaniem.

Geodeta Uprawniony

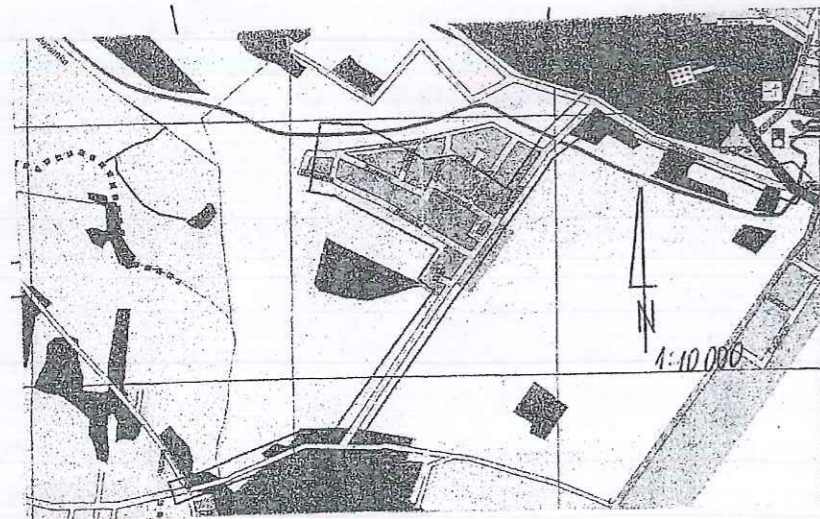
inż. Andrzej Kozicki
 Nr upr. 2063
 Płock, dn. 19.05.2015

oznaczenie i informacje o służebnościach gruntowych mających wpływ na zagospodarowanie gruntów zlokalizowanych w granicach projektowanej inwestycji.

Nie stwierdzono

Oznaczenie i symbol konturu użytku gruntowego, który nie jest ujawniony w bazie danych ewidencji gruntów i budynków

Nie dotyczy



Poświadczam się, że niniejszy dokument został opracowany w wyniku prac geodezyjnych i kartograficznych, których rezultaty zawiera operat techniczny wpisany do ewidencji materiałów państwowego zasobu geodezyjnego i kartograficznego	
Organ prowadzący państwowy zasób geodezyjny i kartograficzny	STAROSTA PŁOCKI
Identyfikator ewidencyjny materiału zasobu - operatu technicznego	P.1419... 2015.1909
Data wpisania operatu technicznego do ewidencji materiałów zasobu	21.05.2015
Imię, nazwisko i podpis osoby reprezentującej organ	mgr Edyta Bielska Inspektor w Wydziale Geodezji i Gospodarki Nieruchomościami

Przedsiębiorstwo Usług Geodezyjnych
inż. Andrzej Kozicki
 09-400 Płock ul. Królewiecka 2
 tel/fax 24 266 89 24 kom. **601 314 527**
 e-mail: akozicki@wp.pl

województwo mazowieckie
 Powiat płocki
 Gmina Słupno
 Miejscowość Słupno
 Jednostka ewidencyjna 141912_2-Słupno-gmina wiejska
 Obręb Nr 0017-Słupno
 Ulica Pocztowa
 Godło mapy 7.179.10.10.4; 7.179.11.06.3,1; 7.179.11.01.3,4

MAPA DO CELÓW PROJEKTOWYCH

SKALA 1: 500

Układ współrzędnych prostokątnych płaskich 1965 strefa II
 Układ wysokości Kronsztadt '60

Nie wykluczam istnienia w terenie urządzeń podziemnych, nie wykazanych na mapie, które nie zostały zgłoszone do inwentaryzacji przed zasypaniem.

Geodeta Uprawniony

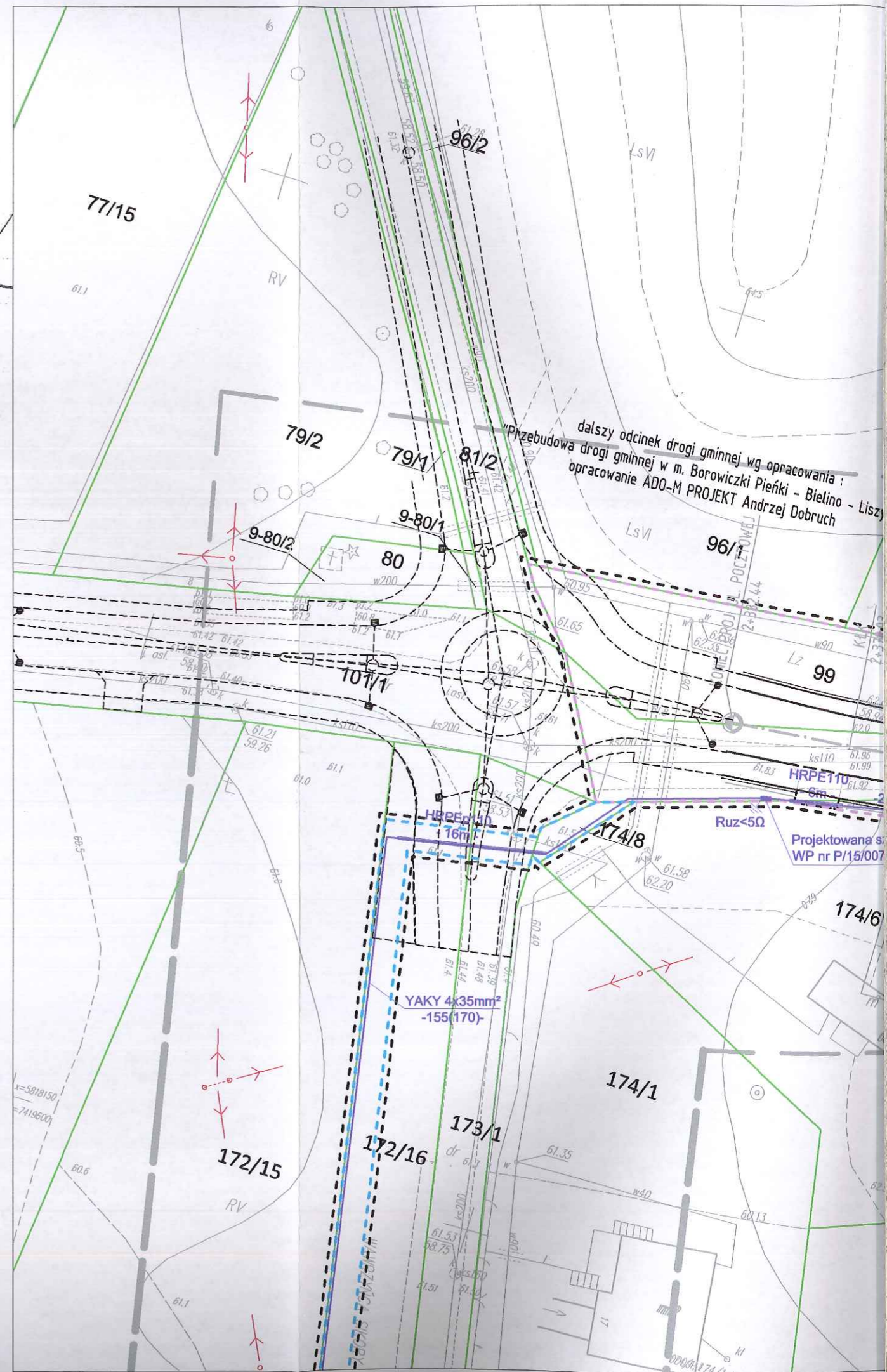
inż. Andrzej Kozicki
 Nr upr. 2063

oznaczenie informacji o służebnościach gruntowych mających wpływ na zagospodarowanie gruntów zlokalizowanych w granicach projektowanej inwestycji.

brak

Oznaczenie i symbol konturu użytku gruntowego, który nie jest ujawniony w bazie danych ewidencji gruntów i budynków

brak



LEGENDA

- teren niezbędny dla obiektów budowlanych, w tym:
- linie rozgraniczające teren
- linie określające granice przejścia przez tereny wód płynących
- zakres obszaru niezbędnego do budowy lub przebudowy sieci uzbrojenia terenu
- zakres obszaru niezbędnego do budowy lub przebudowy zjazdów
- istniejące granice działek
- 520/36 istniejące numery działek
- projektowana oś
- projektowany ściek z kostki
- projektowany krawężnik uliczny 15x30cm
- projektowany krawężnik uliczny 15x30cm obniżony
- projektowany krawężnik drogowy 12x25cm obniżony
- projektowane obrzeże betonowe 8x30cm
- projektowana krawędź pobocza
- projektowany przepust
- projektowany mur oporowy

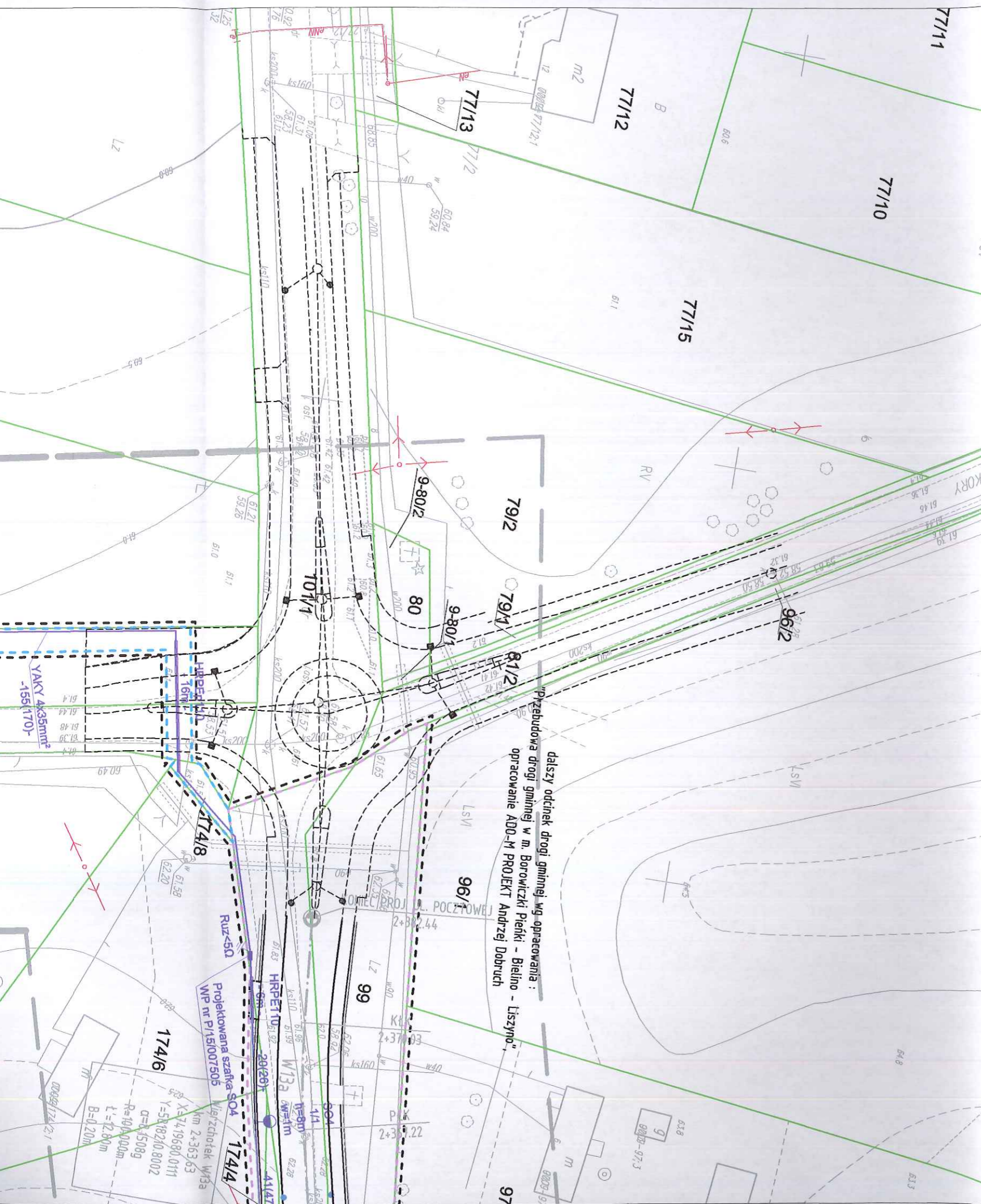
Sieć oświetleniowa

- Projektowany kabel oświetleniowy YAKY 5x25mm²
- Zabezpieczenie kabla oświetleniowego rurą osłonową RHDPE110
- Projektowany słup h=8m z oprawą oświetleniową Led o mocy P=55W
- Projektowany słup h=8m z oprawą oświetleniową Led o mocy P=30W
- 43(37) - długość fizyczna kabla (długość trasowa, wykopu pomiędzy łączonymi elementami) -
- demontaż - Wysięgniki z oprawami do demontażu

SMP
Projektanci Sp. j.

SMP Projektanci Sp. j.
ul. Promienista 87A/1
60-141 Poznań
www.smp.poznan.pl
e-mail: biuro@smp.poznan.pl
tel. 61 86 19 636, fax. 61 86 10 644
NIP 779-23-71-246 REGON 301375359

Inwestor:		Gmina Słupno ul. Miszewska 8a, 09-472 Słupno	
Nazwa inwestycji:		Przebudowa drogi gminnej w m. Liszyno - Słupno (ul. Pocztowa) wraz z przebudową mostu na rz. Słupiance oraz drogami osiedlowymi - ul. Bociania, Żurawia, Orla	
Branża:	ELEKTRYCZNA	Stadium dokumentacji:	PB/PW
Stanowisko	Imię i nazwisko	Nr uprawnień specjalność	Podpis
Projektant	mgr inż. Piotr Piskorek	ZAP\0219\POOE\11 elektryczna	
Opracował			
Opracował			
Sprawdzający	inż. Wojciech Marciniak	331/74/Pm elektryczna	
Tytuł rysunku:		Plan sytuacyjny	Nr 2.5
Nr umowy: 4/2014 z dnia 28.01.2014 r.		Data opracowania: 02/2016	Skala: 1:500



Przedsiębiorstwo Usług Geodezyjnych
inż. **Andrzej Kozicki**
09-400 Płock ul. Królewiecka 2
tel/fax 24 266 89 24 kom. **601 314 527**
e-mail: akozicki@wp.pl

województwo mazowieckie
Powiat płocki
Jedn. Ewidenc. 141912_2-SŁUPNO
Obręb Nr 0017-SŁUPNO
Działka Nr wg zakresu
KERG 6640.1567.2015

MAPA DO CELÓW PROJEKTOWYCH

SKALA 1: 500

Układ współrzędnych prostokątnych płaskich 2000/21
Układ wysokości Kronsztadt '60

Nie wykluczam istnienia w terenie urządzeń podziemnych, nie wykazanych na mapie, które nie zostały zgłoszone do inwentaryzacji przed zasypaniem.

Geodeta Uprawniony

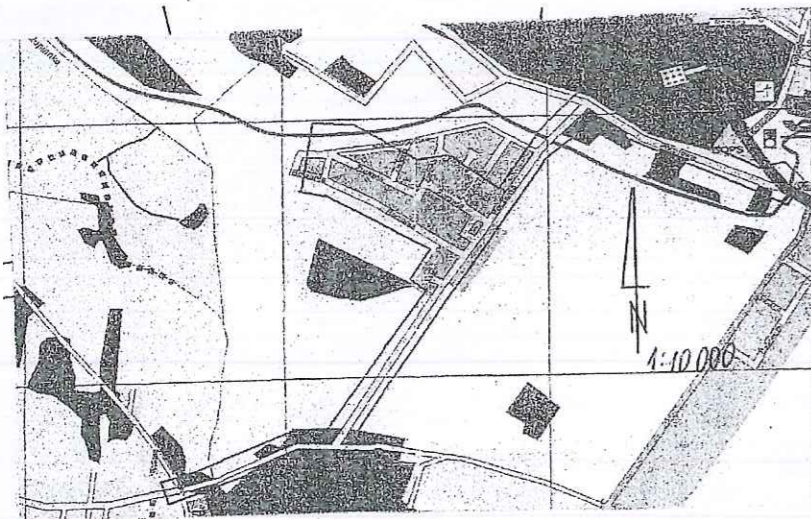
inż. **Andrzej Kozicki**
Nr upr. 2063
Płock, dn. 19.05.2015

oznaczenie i informacje o służebnościach gruntowych mających wpływ na zagospodarowanie gruntów zlokalizowanych w granicach projektowanej inwestycji.

Nie stwierdzono

Oznaczenie i symbol konturu użytku gruntowego, który nie jest ujawniony w bazie danych ewidencji gruntów i budynków

Nie dotyczy



Przedsiębiorstwo Usług Geodezyjnych
inż. **Andrzej Kozicki**
09-400 Płock ul. Królewiecka 2
tel/fax 24 266 89 24 kom. **601 314 527**
e-mail: akozicki@wp.pl

województwo mazowieckie
Powiat płocki
Gmina Słupno
Miejscowość Słupno
Jednostka ewidencyjna 141912_2-Słupno-gmina wiejska
Obręb Nr 0017-Słupno
Ulica Pocztowa
Godło mapy 7.179.10.10.4; 7.179.11.06.3,1; 7.179.11.01.3,4

MAPA DO CELÓW PROJEKTOWYCH

SKALA 1: 500

Układ współrzędnych prostokątnych płaskich 1965 strefa II
Układ wysokości Kronsztadt '60

Nie wykluczam istnienia w terenie urządzeń podziemnych, nie wykazanych na mapie, które nie zostały zgłoszone do inwentaryzacji przed zasypaniem.

Geodeta Uprawniony

inż. **Andrzej Kozicki**
Nr upr. 2063

oznaczenie informacji o służebnościach gruntowych mających wpływ na zagospodarowanie gruntów zlokalizowanych w granicach projektowanej inwestycji.

brak

Oznaczenie i symbol konturu użytku gruntowego, który nie jest ujawniony w bazie danych ewidencji gruntów i budynków

brak

LSIV

Poświadczam się, że niniejszy dokument został opracowany w wyniku prac geodezyjnych i kartograficznych, których rezultaty zawiera operat techniczny wpisany do ewidencji materiałów państwowego zasobu geodezyjnego i kartograficznego	
Organ prowadzący państwowy zasób geodezyjny i kartograficzny	STAROSTA PŁOCKI
Identyfikator ewidencyjny materiału zasobu - operatu technicznego	P.1419... 2015.1909
Data wpisania operatu technicznego do ewidencji materiałów zasobu	21.05.2015
Imię, nazwisko i podpis osoby reprezentującej organ	mgr Edyta Bielska

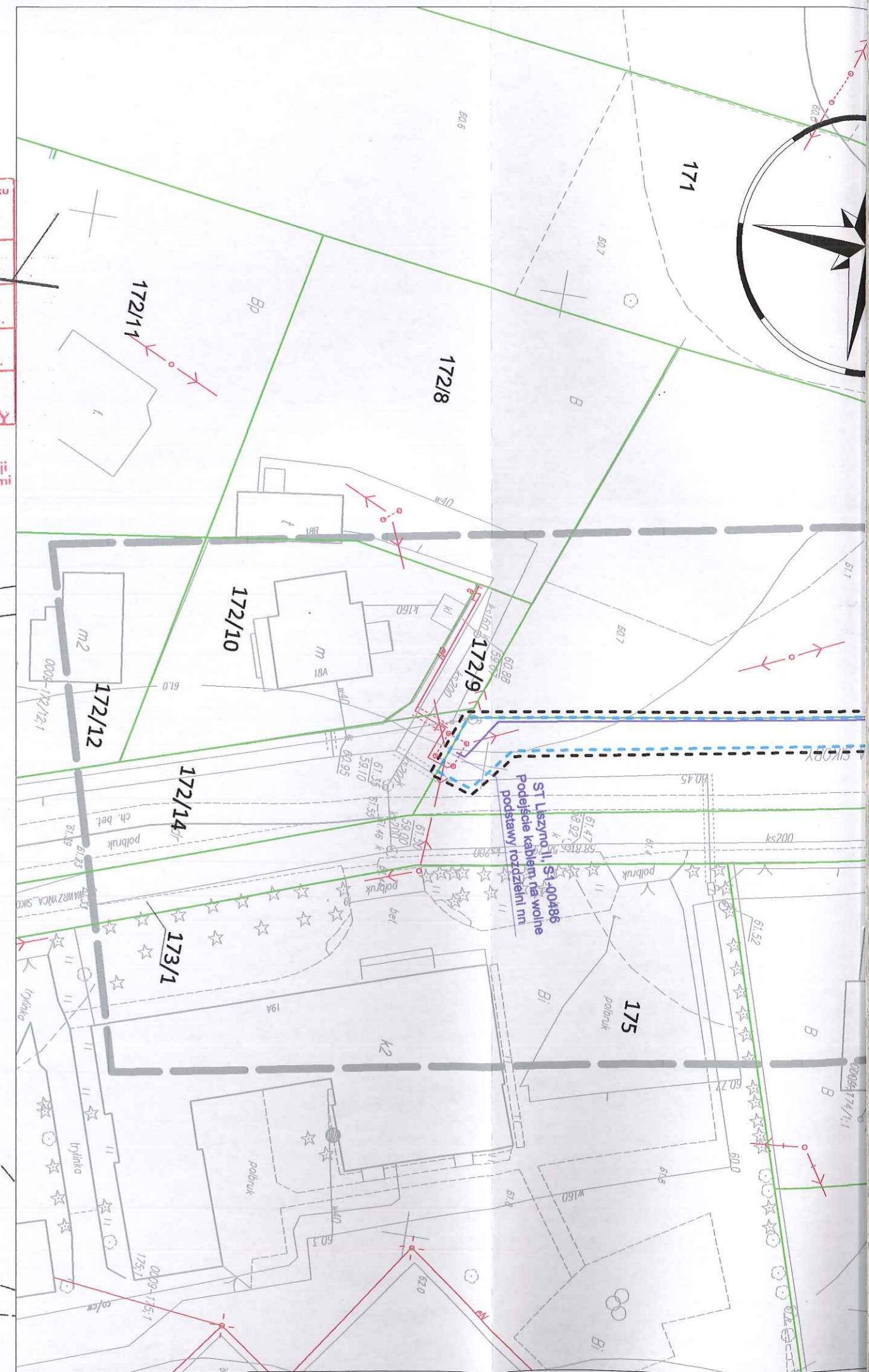
up. STAROSTY

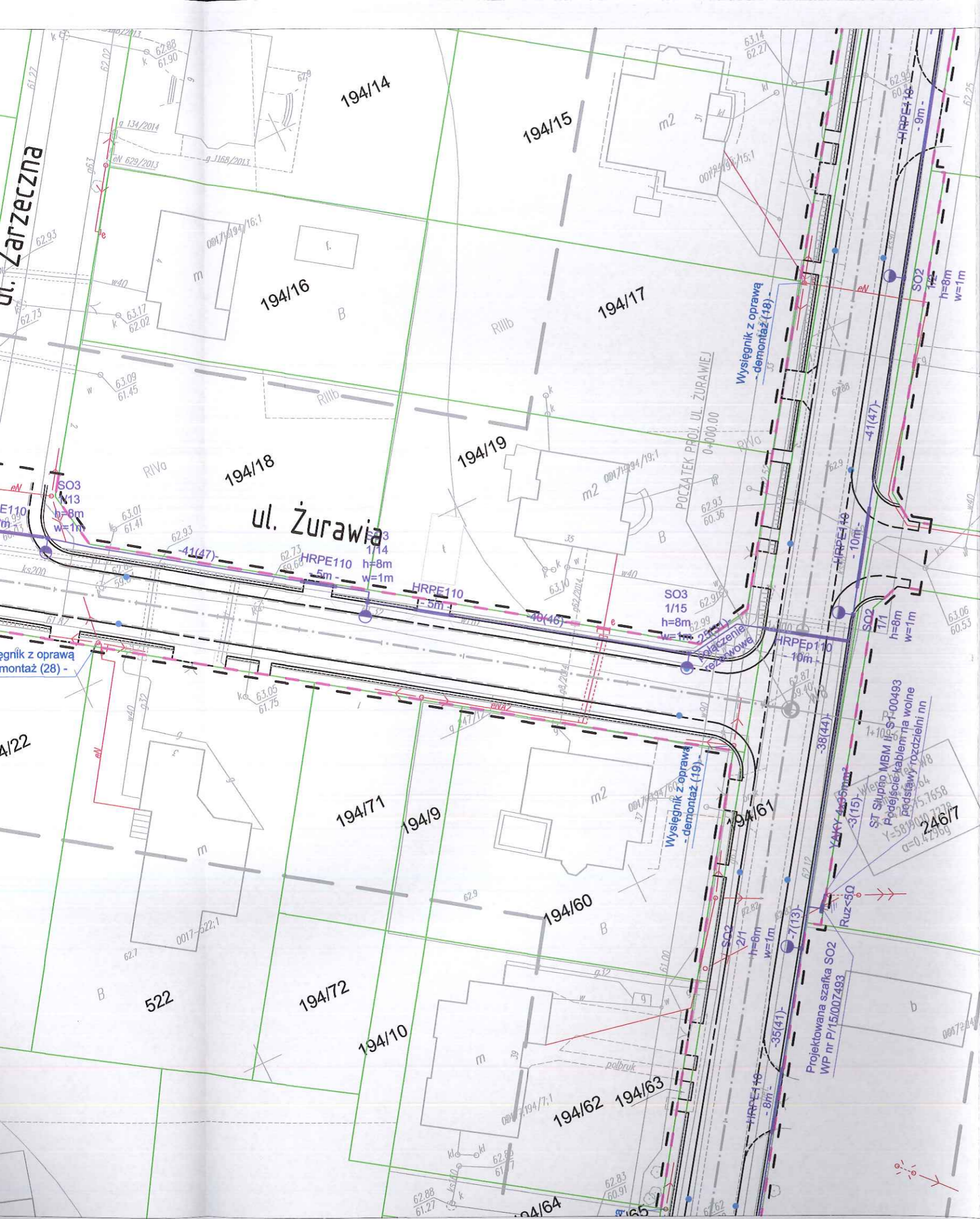
mgr Edyta Bielska
inspektor w Wydziale Geodezji i Gospodarki Nieruchomościami

Poświadczam się, że niniejszy dokument został opracowany w wyniku prac geodezyjnych i kartograficznych, których rezultaty zawiera operat techniczny wpisany do ewidencji materiałów państwowego zasobu geodezyjnego i kartograficznego	
Organ prowadzący państwowy zasób geodezyjny i kartograficzny	STAROSTA PŁOCKI
Identyfikator ewidencyjny materiału zasobu - operatu technicznego	P.1419... 2015.1921
Data wpisania operatu technicznego do ewidencji materiałów zasobu	12.05.15
Imię, nazwisko i podpis osoby reprezentującej organ	mgr Edyta Bielska

up. STAROSTY

mgr Edyta Bielska
inspektor w Wydziale Geodezji i Gospodarki Nieruchomościami





STAROSTWO POWIATOWE W PŁOCKU
Wydział Architektury i Budownictwa
09-400 Płock, ul. Bielska 59

LEGENDA

- teren niezbędny dla obiektów budowlanych, w tym:
- linie rozgraniczające teren
- teren wód płynących
- istniejące granice działek
- 520/36 --- istniejące numery działek
- projektowana oś
- projektowany ściek z kostki
- projektowany krawężnik uliczny 15x30cm
- projektowany krawężnik uliczny 15x30cm obniżony
- projektowany krawężnik drogowy 12x25cm obniżony
- projektowane obrzeże betonowe 8x30cm
- projektowana krawędź pobocza
- projektowany przepust
- projektowany mur oporowy

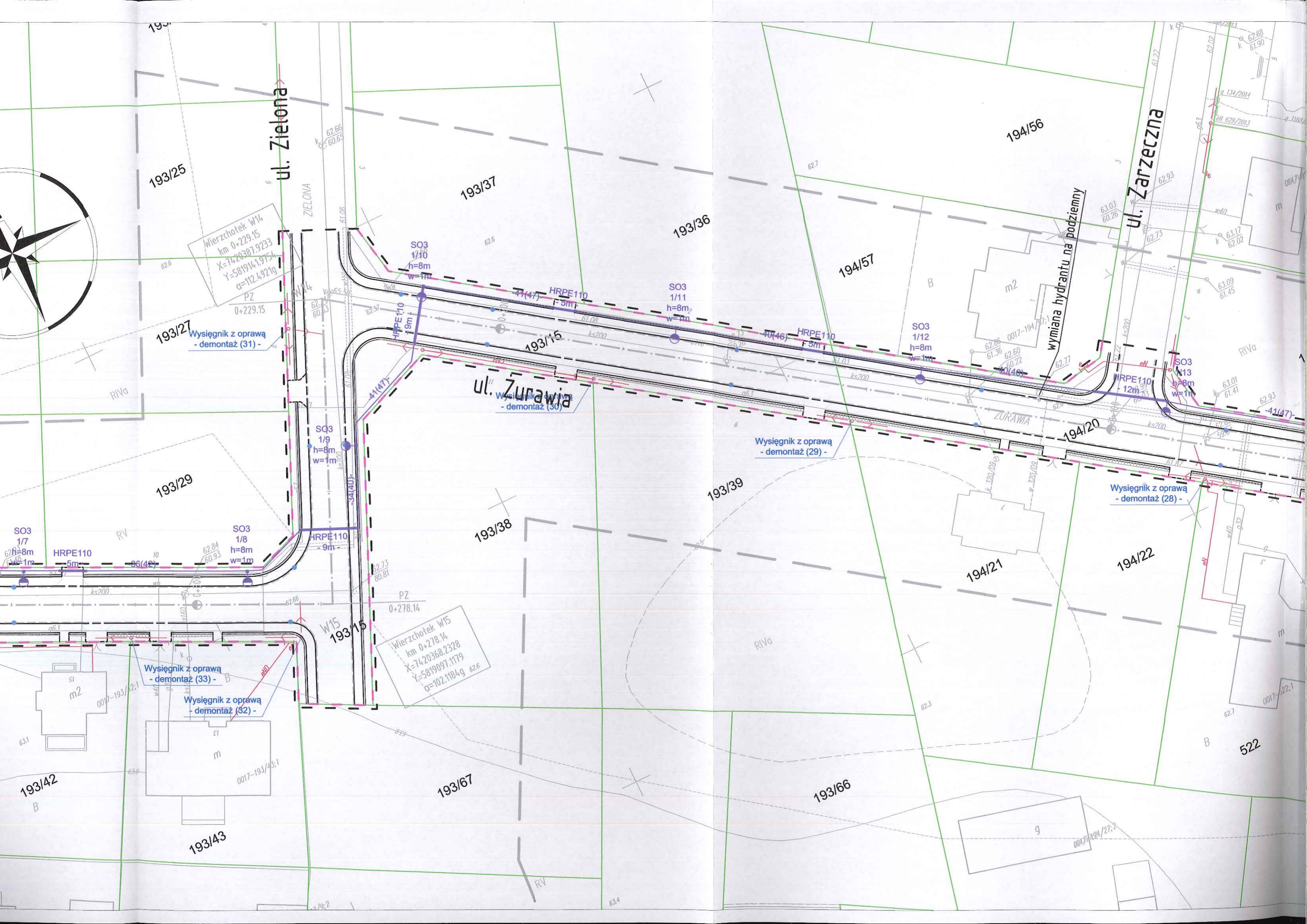
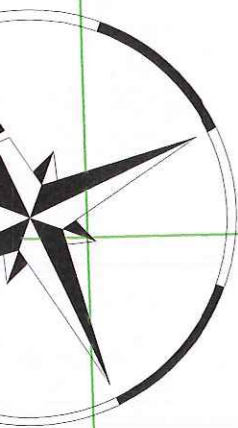
Sieć oświetleniowa

- Projektowany kabel oświetleniowy YAKY 5x25mm²
- Zabezpieczenie kabla oświetleniowego rurą osłonową RHDPE110
- Projektowany słup h=8m z oprawą oświetleniową Led o mocy P=55W
- Projektowany słup h=8m z oprawą oświetleniową Led o mocy P=30W
- 43(37) - - długość fizyczna kabla (długość trasowa, wykopu pomiędzy łączonymi elementami) -
- demontaż - Wysięgniki z oprawami do demontażu

SMP
Projektanci Sp. j.

SMP Projektanci Sp. j.
ul. Promienista 87A/1
60-141 Poznań
www.smp.poznan.pl
e-mail: biuro@smp.poznan.pl
tel. 61 86 19 636, fax. 61 86 10 644
NIP 779-23-71-246 REGON 301375359

Inwestor:		Gmina Sępólno ul. Miszewska 8a, 09-472 Sępólno	
Nazwa inwestycji:		Przebudowa drogi gminnej w m. Liszyno - Sępólno (ul. Pocztowa) wraz z przebudową mostu na rz. Stupiance oraz drogami osiedlowymi - ul. Bociania, Żurawia, Orła	
Branża:		Stadium dokumentacji:	
ELEKTRYCZNA		PB/PW	
Stanowisko	Imię i nazwisko	Nr uprawnień specjalność	Podpis
Projektant	mgr inż. Piotr Piskorek	ZAP\0219\POOE\11 elektryczna	<i>Piskorek</i>
Opracował			
Opracował			
Sprawdzający	inż. Wojciech Marciniak	331/74/Pm elektryczna	<i>clm</i>
Tytuł rysunku:		Plan sytuacyjny	
Nr umowy: 4/2014 z dnia 28.01.2014 r.		Data opracowania: 12/2015	Skala: 1:500



Wierzchołek W14
km 0+229.15
X=7428387.9233
Y=581914.19754
q=112.4921g

Wysięgnik z oprawą
- demontaż (31) -

ul. Zurawia
Wysięgnik z oprawą
- demontaż (30) -

Wysięgnik z oprawą
- demontaż (29) -

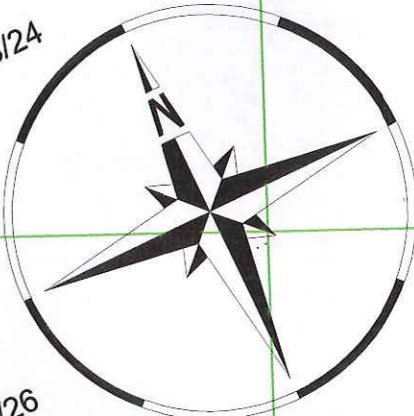
Wysięgnik z oprawą
- demontaż (28) -

Wysięgnik z oprawą
- demontaż (33) -

Wysięgnik z oprawą
demontaż (32) -

Wierzchołek W15
km 0+278.14
X=7420368.2328
Y=5819097.1179
q=102.1184g

wymiana hydrantu na podziemny



ul. Żurawia

ul. Zielona

193/56

193/57

193/58

193/59

193/40

193/41

193/42

193/16

193/53

193/17

193/54

193/18

193/28

193/49

193/52

193/51

193/22

193/24

193/26

Wysięgnik z oprawą - demontaż (35) -

Wysięgnik z oprawą - demontaż (34) -

SO3 1/3 h=8m w=1m

SO3 1/4 h=8m w=1m

SO3 1/5 h=8m w=1m

SO3 1/6 h=8m w=1m

SO3 1/7 h=8m w=1m

HRPE110

HRPE110

HRPE110

HRPE110

HRPE110

ZURAWIA

ZIELONA

prawa (36) -

Wysięgnik - den

województwo mazowieckie
 Powiat plocki
 Jedn. Ewid. 141912_2-SŁUPNO
 Obręb Nr 0017-SŁUPNO
 Działka Nr wg zakresu 6640.1567.2015
 KERG

MAPA DO CELÓW PROJEKTOWYCH
 SKALA 1: 500
 Plan sytuacyjny płaskich 2000/21

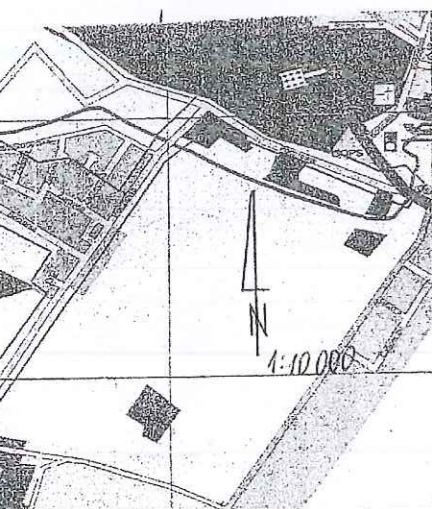
Geodeta Uprawniony
 inż. Andrzej Kozicki
 Nr upr. 2063
 Plock, dn. 19.05.2015

Nie stwierdzono

Wniośnościach gruntowych
 w sprawie wydzielenia
 terenów przeznaczonych
 do realizacji inwestycji.

Nie dotyczy

Wniośnościach gruntowych
 w sprawie wydzielenia
 terenów przeznaczonych
 do realizacji inwestycji.



Poświadczam, że niniejszy dokument został opracowany w wyniku prac geodezyjnych i kartograficznych, których rezultaty zawiera operat techniczny wpisany do ewidencji materiałów państwowego zasobu geodezyjnego i kartograficznego	
Organ prowadzący państwowy zasób geodezyjny i kartograficzny	STAROSTA PŁOCKI
Identyfikator ewidencyjny materiału zasobu - operatu technicznego	P.1419... 2015.1909
Data wpisania operatu technicznego do ewidencji materiałów zasobu	21.05.2015
Imię, nazwisko i podpis osoby reprezentującej organ	mgr Edyta Bielska

mgr Edyta Bielska
 inspektor w Wydziale Geodezji i Gospodarki Nieruchomościami

województwo mazowieckie
 Powiat plocki
 Gmina Słupno
 Miejscowość Słupno
 Jednostka ewidencyjna 141912_2-Słupno-gmina wiejska
 Obręb Nr 0017-Słupno
 Ulica Poczłowa
 Godło mapy 7.179.10.10.4; 7.179.11.06.3,1; 7.179.11.01.3,4

MAPA DO CELÓW PROJEKTOWYCH
 SKALA 1: 500
 Plan sytuacyjny płaskich 1965 strefa II

Geodeta Uprawniony
 inż. Andrzej Kozicki
 Nr upr. 2063

brak

Wniośnościach gruntowych
 w sprawie wydzielenia
 terenów przeznaczonych
 do realizacji inwestycji.

brak

Wniośnościach gruntowych
 w sprawie wydzielenia
 terenów przeznaczonych
 do realizacji inwestycji.



Przedsiębiorstwo Usług Geodezyjnych
 inż. **Andrzej Kozicki**
 09-400 Płock ul. Królewiecka 2
 tel/fax 24 266 89 24 kom. **601 314 527**
 e-mail: akozicki@wp.pl

województwo mazowieckie
 Powiat płocki
 Jedn. Ewidenc. 141912_2-SŁUPNO
 Obręb Nr 0017-SŁUPNO
 Działka Nr wg zakresu
 KERG 6640.1567.2015

MAPA DO CELÓW PROJEKTOWYCH

SKALA 1: 500

Układ współrzędnych prostokątnych płaskich 2000/21
 Układ wysokości Kronsztadt '60

Nie wykluczam istnienia w terenie urządzeń podziemnych, nie wykazanych na mapie, które nie zostały zgłoszone do inwentaryzacji przed zasypaniem.

Geodeta Uprawniony

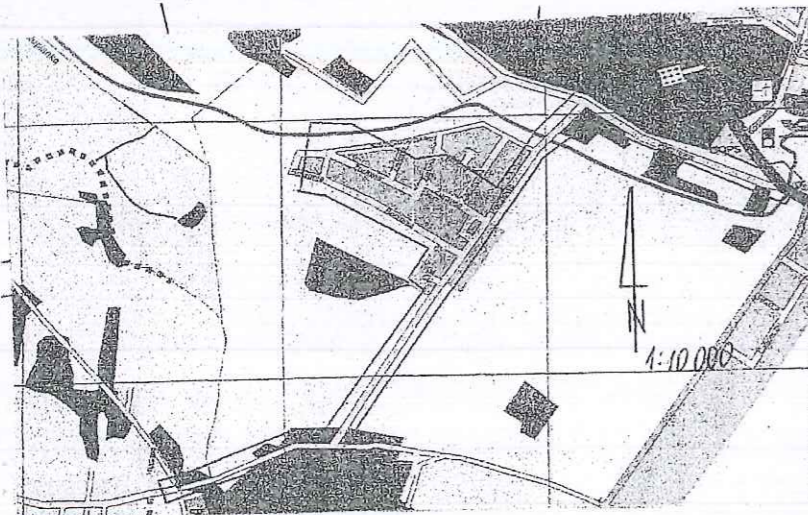
inż. **Andrzej Kozicki**
 Nr upr. 2063
 Płock, dn. 19.05.2015

oznaczenie i informacje o służebnościach gruntowych mających wpływ na zagospodarowanie gruntów zlokalizowanych w granicach projektowanej inwestycji.

Nie stwierdzono

Oznaczenie i symbol konturu użytku gruntowego, który nie jest ujawniony w bazie danych ewidencji gruntów i budynków

Nie dotyczy



Poświadczam się, że niniejszy dokument został opracowany w wyniku prac geodezyjnych i kartograficznych, których rezultaty zawiera operat techniczny wpisany do ewidencji materiałów państwowego zasobu geodezyjnego i kartograficznego	
Organ prowadzący państwowy zasób geodezyjny i kartograficzny	STAROSTA PŁOCKI
Identyfikator ewidencyjny materiału zasobu - operatu technicznego	P.1419... 2015.1909
Data wpisania operatu technicznego do ewidencji materiałów zasobu	21.05.2015
Imię, nazwisko i podpis osoby reprezentującej organ	mgr Edyta Bielska

up. STAROSTY
 mgr Edyta Bielska
 inspektor w Wydziale Geodezji i Gospodarki Nieruchomościami

Przedsiębiorstwo Usług Geodezyjnych
 inż. **Andrzej Kozicki**
 09-400 Płock ul. Królewiecka 2
 tel/fax 24 266 89 24 kom. **601 314 527**
 e-mail: akozicki@wp.pl

województwo mazowieckie
 Powiat płocki
 Gmina Słupno
 Miejscowość Słupno
 Jednostka ewidencyjna 141912_2-Słupno-gmina wiejska
 Obręb Nr 0017-Słupno
 Ulica Pocztowa
 Godło mapy 7.179.10.10.4; 7.179.11.06.3,1; 7.179.11.01.3,4

MAPA DO CELÓW PROJEKTOWYCH

SKALA 1: 500

Układ współrzędnych prostokątnych płaskich 1965 strefa II
 Układ wysokości Kronsztadt '60

Nie wykluczam istnienia w terenie urządzeń podziemnych, nie wykazanych na mapie, które nie zostały zgłoszone do inwentaryzacji przed zasypaniem.

Geodeta Uprawniony

inż. **Andrzej Kozicki**
 Nr upr. 2063

oznaczenie informacji o służebnościach gruntowych mających wpływ na zagospodarowanie gruntów zlokalizowanych w granicach projektowanej inwestycji.

brak

Oznaczenie i symbol konturu użytku gruntowego, który nie jest ujawniony w bazie danych ewidencji gruntów i budynków

brak



LEGENDA

- teren niezbędny dla obiektów budowlanych, w tym:
- linie rozgraniczające teren
- teren wód płynących
- istniejące granice działek
- 520/36 --- istniejące numery działek
- projektowana oś
- projektowany ściek z kostki
- projektowany krawężnik uliczny 15x30cm
- projektowany krawężnik uliczny 15x30cm obniżony
- projektowany krawężnik drogowy 12x25cm obniżony
- projektowane obrzeże betonowe 8x30cm
- projektowana krawędź pobocza
- projektowany przepust
- projektowany mur oporowy

Sieć oświetleniowa

- Projektowany kabel oświetleniowy YAKY 5x25mm²
- Zabezpieczenie kabla oświetleniowego rurą osłonową RHDPE110
- Projektowany słup h=8m z oprawą oświetleniową Led o mocy P=55W
- Projektowany słup h=8m z oprawą oświetleniową Led o mocy P=30W
- 43(37) - - długość fizyczna kabla (długość trasowa, wykopu pomiędzy łączonymi elementami) -
- demontaż - Wysięgniki z oprawami do demontażu

SMP
Projektanci Sp. j.

SMP Projektanci Sp. j.
ul. Promienista 87A/1
60-141 Poznań
www.smp.poznan.pl
e-mail: biuro@smp.poznan.pl
tel. 61 86 19 636, fax. 61 86 10 644
NIP 779-23-71-246 REGON 301375359

Inwestor:		Gmina Słupno ul. Miszewska 8a, 09-472 Słupno	
Nazwa inwestycji:		Przebudowa drogi gminnej w m. Liszyno - Słupno (ul. Poczтовая) wraz z przebudową mostu na rz. Słupiance oraz drogami osiedlowymi - ul. Bociania, Żurawia, Orla	
Branża:		Stadium dokumentacji:	
ELEKTRYCZNA		PB/PW	
Stanowisko	Imię i nazwisko	Nr uprawnień specjalność	Podpis
Projektant	mgr inż. Piotr Piskorek	ZAP\0219\POOE\11 elektryczna	
Opracował			
Opracował			
Sprawdzający	inż. Wojciech Marciniak	331/74/Pm elektryczna	
Tytuł rysunku:			Nr
Plan sytuacyjny			2.7
Nr umowy: 4/2014 z dnia 28.01.2014 r.		Data opracowania: 12/2015	Skala: 1:500

LEGENDA

- teren niezbędny dla obiektów budowlanych, w tym:
- linie rozgraniczające teren
- teren wód płynących
- istniejące granice działek
- 520/36 --- istniejące numery działek
- projektowana oś
- projektowany ściek z kostki
- projektowany krawężnik uliczny 15x30cm
- projektowany krawężnik uliczny 15x30cm obniżony
- projektowany krawężnik drogowy 12x25cm obniżony
- projektowane obrzeże betonowe 8x30cm
- projektowana krawędź pobocza
- projektowany przepust
- projektowany mur oporowy

Sieć oświetleniowa

- Projektowany kabel oświetleniowy YAKY 5x25mm²
- Zabezpieczenie kabla oświetleniowego rurą osłonową RHDPE110
- Projektowany słup h=8m z oprawą oświetleniową Led o mocy P=55W
- Projektowany słup h=8m z oprawą oświetleniową Led o mocy P=30W
- 43(37) - - długość fizyczna kabla (długość trasowa, wykopu pomiędzy łączonymi elementami) -
- demontaż - Wysięgniki z oprawami do demontażu

SMP
Projektanci Sp. j.

SMP Projektanci Sp. j.
ul. Promienista 87A/1
60-141 Poznań
www.smp.poznan.pl
e-mail: biuro@smp.poznan.pl
tel. 61 86 19 636, fax. 61 86 10 644
NIP 779-23-71-246 REGON 301375359

Investor: **Gmina Słupno**
ul. Miszewska 8a, 09-472 Słupno

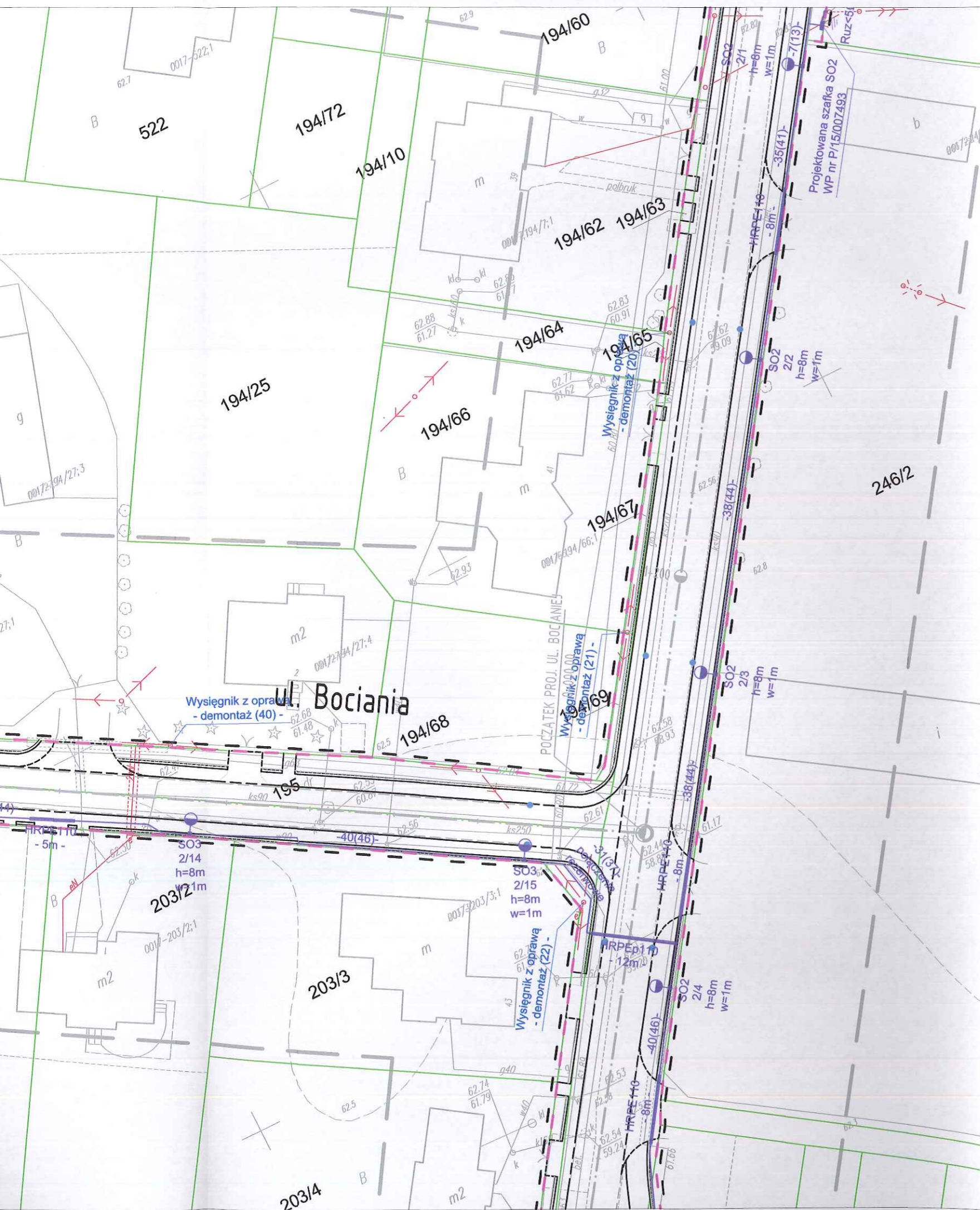
Nazwa inwestycji: **Przebudowa drogi gminnej w m. Liszyno - Słupno (ul. Pocztowa) wraz z przebudową mostu na rz. Stupiance oraz drogami osiedlowymi - ul. Bociania, Żurawia, Orła**

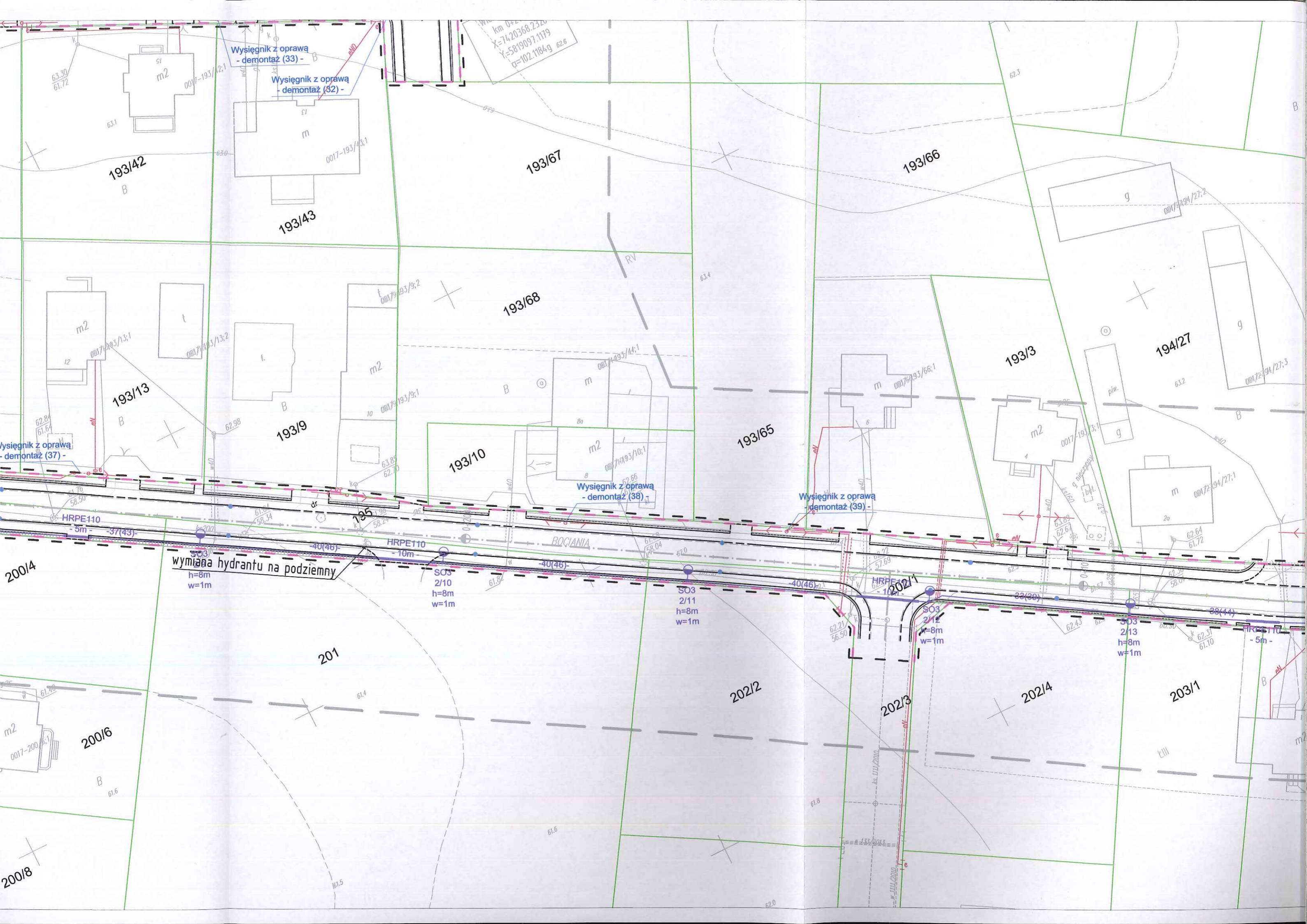
Branża: **ELEKTRYCZNA** Stadium dokumentacji: **PB/PW**

Stanowisko	Imię i nazwisko	Nr uprawnień specjalność	Podpis
Projektant	mgr inż. Piotr Piskorek	ZAP\0219\POOE\11 elektryczna	
Opracował			
Opracował			
Sprawdzający	inż. Wojciech Marciniak	331/74/Pm elektryczna	

Tytuł rysunku: **Plan sytuacyjny** Nr **2.7**

Nr umowy: 4/2014 z dnia 28.01.2014 r. Data opracowania: 12/2015 Skala: 1:500





Wysięgnik z oprawą - demontaż (33) -

Wysięgnik z oprawą - demontaż (32) -

km 0+2
X=7420368.232
Y=5819097.1179
q=102.1184g 62.6

Wysięgnik z oprawą - demontaż (37) -

Wysięgnik z oprawą - demontaż (38) -

Wysięgnik z oprawą - demontaż (39) -

wymiana hydrantu na podziemny

SO3
2/10
h=8m
w=1m

SO3
2/11
h=8m
w=1m

SO3
2/12
h=8m
w=1m

SO3
2/13
h=8m
w=1m

HRPE110
-5m-

ul. Żurawia

Wysięgnik z oprawą
- demontaż (34) -

Wysięgnik z oprawą
- demontaż (36) -

Wysięgnik z oprawą
- demontaż (35) -

Wysięgnik z oprawą
- demontaż (37) -

193/56

193/57

193/58

193/59

193/40

193/41

193/42

193/61

193/62

193/63

193/64

193/11

193/12

193/13

ul. Bociania

Wierzchołek W77
km 0+332.17
X=7420221.6081
Y=5819081.4305
 $\alpha=4.72579$
R=500.000m
L=37.12m
B=0.34m

200/2

200/3

200/4

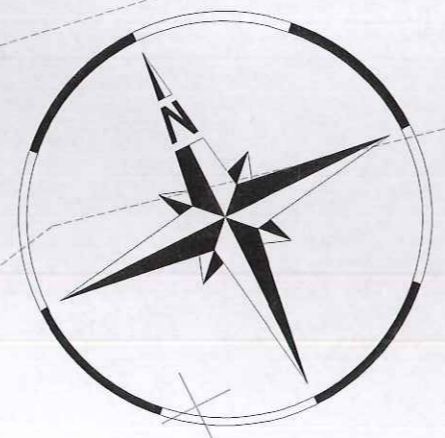
198/6

199

198/5

200/5

200/6



200/7

ul. Wróbia

200/8

198/8



mazowieckie
 Płocki
 141912_2-SŁUPNO
 Nr 0017-SŁUPNO
 Nr wg zakresu
 640.1567.2015

PROJEKTOWYCH

Geodeta Uprawniony

inż. Andrzej Kozicki
 Nr upr. 2063
 Płock, dn. 19.05.2015

Poświadczam się, że niniejszy dokument został opracowany w wyniku prac geodezyjnych i kartograficznych, których rezultaty zawiera operat techniczny wpisany do ewidencji materiałów państwowego zasobu geodezyjnego i kartograficznego	
Organ prowadzący państwowy zasób geodezyjny i kartograficzny	STAROSTA PŁOCKI
Identyfikator ewidencyjny materiału zasobu - operatu technicznego	P.1419... 2015.1909
Data wpisania operatu technicznego do ewidencji materiałów zasobu	21.05.2015
Imię, nazwisko i podpis osoby reprezentującej organ	z up. STAROSTY

mgr Edyta Bielska
 inspektor w Wydziale Geodezji
 i Gospodarki Nieruchomościami

Poświadczam się, że niniejszy dokument został opracowany w wyniku prac geodezyjnych i kartograficznych, których rezultaty zawiera operat techniczny wpisany do ewidencji materiałów państwowego zasobu geodezyjnego i kartograficznego	
Organ prowadzący państwowy zasób geodezyjny i kartograficzny	STAROSTA PŁOCKI
Identyfikator ewidencyjny materiału zasobu - operatu technicznego	P.1419... 2015.1921
Data wpisania operatu technicznego do ewidencji materiałów zasobu	12.05.15
Imię, nazwisko i podpis osoby reprezentującej organ	z up. STAROSTY

mgr Edyta Bielska
 inspektor w Wydziale Geodezji
 i Gospodarki Nieruchomościami

mazowieckie
 Płocki
 Słupno
 Słupno
 141912_2-Słupno-gmina wiejska
 Nr 0017-Słupno
 Poczta
 7.179.10.10.4; 7.179.11.06.3,1; 7.179.11.01.3,4

PROJEKTOWYCH
 : 500

Geodeta Uprawniony
 inż. Andrzej Kozicki
 Nr upr. 2063



Przedsiębiorstwo Usług Geodezyjnych
inż. Andrzej Kozicki
 09-400 Płock ul. Królewiecka 2
 tel/fax 24 266 89 24 kom. **601 314 527**
 e-mail: akozicki@wp.pl

województwo mazowieckie
 Powiat płocki
 Jedn. Ewidenc. 141912_2-SŁUPNO
 Obręb Nr 0017-SŁUPNO
 Działka Nr wg zakresu 6640.1567.2015
 KERG

MAPA DO CELÓW PROJEKTOWYCH

SKALA 1: 500

Układ współrzędnych prostokątnych płaskich 2000/21
 Układ wysokości Kronsztadt '60

Nie wykluczam istnienia w terenie urządzeń podziemnych, nie wykazanych na mapie, które nie zostały zgłoszone do inwentaryzacji przed zasypaniem.

Geodeta Uprawniony

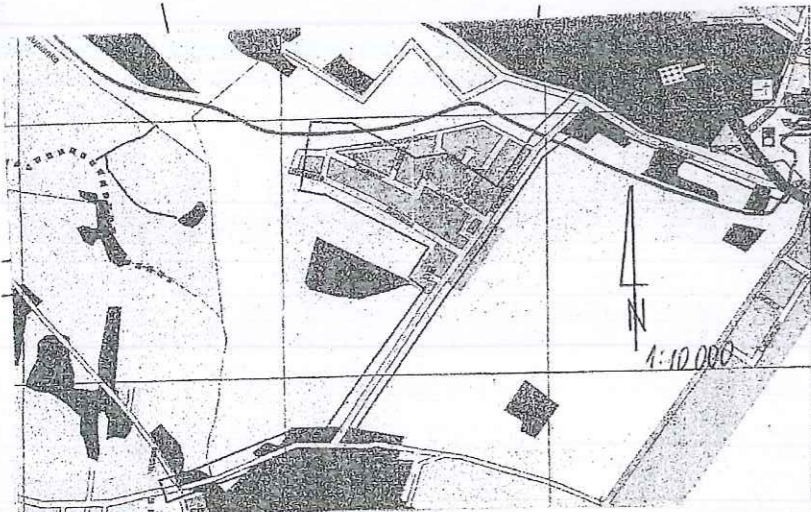
inż. Andrzej Kozicki
 Nr upr. 2063
 Płock, dn. 19.05.2015

oznaczenie i informacje o służebnościach gruntowych mających wpływ na zagospodarowanie gruntów zlokalizowanych w granicach projektowanej inwestycji.

Nie stwierdzono

Oznaczenie i symbol konturu użytku gruntowego, który nie jest ujawniony w bazie danych ewidencji gruntów i budynków

Nie dotyczy



Przedsiębiorstwo Usług Geodezyjnych
inż. Andrzej Kozicki
 09-400 Płock ul. Królewiecka 2
 tel/fax 24 266 89 24 kom. **601 314 527**
 e-mail: akozicki@wp.pl

województwo mazowieckie
 Powiat płocki
 Gmina Słupno
 Miejscowość Słupno
 Jednostka ewidencyjna 141912_2-Słupno-gmina wiejska
 Obręb Nr 0017-Słupno
 Ulica Pocztowa
 Godlio mapy 7.179.10.10.4; 7.179.11.06.3,1; 7.179.11.01.3,4

MAPA DO CELÓW PROJEKTOWYCH

SKALA 1: 500

Układ współrzędnych prostokątnych płaskich 1965 strefa II
 Układ wysokości Kronsztadt '60

Nie wykluczam istnienia w terenie urządzeń podziemnych, nie wykazanych na mapie, które nie zostały zgłoszone do inwentaryzacji przed zasypaniem.

Geodeta Uprawniony

inż. Andrzej Kozicki
 Nr upr. 2063

oznaczenie informacji o służebnościach gruntowych mających wpływ na zagospodarowanie gruntów zlokalizowanych w granicach projektowanej inwestycji.

brak

Oznaczenie i symbol konturu użytku gruntowego, który nie jest ujawniony w bazie danych ewidencji gruntów i budynków

brak

LSIV

Poświadczam się, że niniejszy dokument został opracowany w wyniku prac geodezyjnych i kartograficznych, których rezultaty zawiera operat techniczny wpisany do ewidencji materiałów państwowego zasobu geodezyjnego i kartograficznego	
Organ prowadzący państwowy zasób geodezyjny i kartograficzny	STAROSTA PŁOCKI
Identyfikator ewidencyjny materiału zasobu - operatu technicznego	P.1419... 2015.1709
Data wpisania operatu technicznego do ewidencji materiałów zasobu	21.05.2015
Imię, nazwisko i podpis osoby reprezentującej organ	<i>[Signature]</i> up. STAROSTY

mgr Edyta Bielska
 inspektor w Wydziale Geodezji i Gospodarki Nieruchomościami

Poświadczam się, że niniejszy dokument został opracowany w wyniku prac geodezyjnych i kartograficznych, których rezultaty zawiera operat techniczny wpisany do ewidencji materiałów państwowego zasobu geodezyjnego i kartograficznego	
Organ prowadzący państwowy zasób geodezyjny i kartograficzny	STAROSTA PŁOCKI
Identyfikator ewidencyjny materiału zasobu - operatu technicznego	P.1419... 2015.1124
Data wpisania operatu technicznego do ewidencji materiałów zasobu	12.05.15
Imię, nazwisko i podpis osoby reprezentującej organ	<i>[Signature]</i> up. STAROSTY

mgr Edyta Bielska
 inspektor w Wydziale Geodezji i Gospodarki Nieruchomościami

