

LEGENDA

- teren niezbędny dla obiektów budowlanych, w tym:
 - linie rozgraniczające teren
 - linie określające granice przejścia przez tereny wód płynących
 - zakres obszaru niezbędnego do budowy lub przebudowy sieci uzbrojenia terenu
 - zakres obszaru niezbędnego do budowy lub przebudowy zjazdów
- istniejące granice działek
- 520/36 --- istniejące numery działek
- projektowana oś
- projektowany ściek z kostki
- projektowany krawężnik uliczny 15x30cm
- projektowany krawężnik uliczny 15x30cm obniżony
- projektowany krawężnik drogowy 12x25cm obniżony
- projektowane obrzeże betonowe 8x30cm
- projektowana krawędź pobocza
- projektowany przepust
- projektowany mur oporowy

Legenda

- Istniejąca sieć telekomunikacyjna
- Istniejąca sieć telekomunikacyjna do demontażu
- Zabezpieczenie istn. kabla telekomunikacyjnego rurą osłonową HDPE110 (PS)
- Projektowany kabel telekomunikacyjny
- Zabezpieczenie proj. kabla telekomunikacyjnego rurą osłonową HDPE110 (SRS)

SMP
Projektanci Sp. j.

SMP Projektanci Sp. j.
ul. Promienista 87A/1
60-141 Poznań
www.smp.poznan.pl
e-mail: biuro@smp.poznan.pl
tel. 61 86 19 636, fax. 61 86 10 644
NIP 779-23-71-246 REGON 301375359

Investor: **Gmina Słupno**
ul. Miszewska 8a, 09-472 Słupno

Nazwa inwestycji: **Przebudowa drogi gminnej w m. Liszyno - Słupno (ul. Pocztowa) wraz z przebudową mostu na rz. Słupiance oraz drogami osiedlowymi - ul. Bociania, Żurawia, Orla**

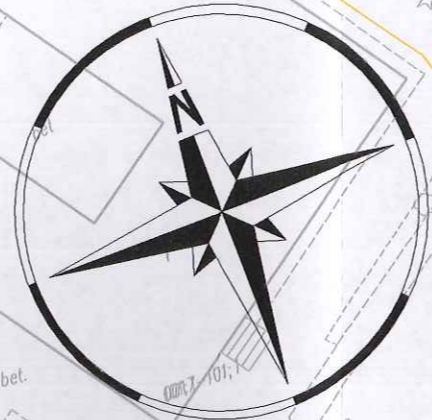
Branża: **TELEKOMUNIKACYJNA** Stadium dokumentacji: **PB/PW**

Stanowisko	Imię i nazwisko	Nr uprawnień specjalność	Podpis
Projektant	mgr inż. Przemysław Iwański	DTT-TU/02234/02/U	<i>[Signature]</i>
Opracował	mgr inż. Piotr Piskorek	ZAP/0219/POOE/11	<i>[Signature]</i>
Opracował			
Sprawdzający			

Tytuł rysunku: **Plan sytuacyjny** Nr **2.1**

Nr umowy: 4/2014 z dnia 28.01.2014 r. Data opracowania: 02/2016 skala: 1:500





ul. Pocztowa

parking - 26 miejsc

101

Kable telekom należy odkopnąć
i ułożyć po nowej trasie oraz
zabezpieczyć rurami osłonowymi

240/4

Złącze przelotowe na kablu
XzTKMXpw 3x2x0,6

Projektowany kabel
XzTKMXpw 3x2x0,6

240/3

447/1

447/2

241/4

Wymiana ramy i pokrywy studni
wraz z regulacją wysokości
Złącze przelotowe na kablu
XzTKMXpw 3x2x0,6

RNDPE 148
- 9m, 8m -

230

RNDPE 110
- 2x13m -

RNDPE 110
- 13m -

RNDPE 110
- 11m -

RNDPE 110
- 13m -

RNDPE 110
- 4,5m -

RNDPE 110
- 5m -

RNDPE 110
- 14m -

RNDPE 110
- 8m -

ist. mur oporowy do pozostawienia

Proj. mur oporowy typu "L"
L=140m

parking

69.28

70.78

67.68

70.74

68.31

71.16

68.76

69.20

71.55

71.06

71.05

69.95

69.81

69.79

71.00

71.00

70.20

68.25

73.2

74.1

74.2

74.3

74.4

74.5

74.6

74.7

74.8

74.9

75.0

75.1

75.2

75.3

75.4

75.5

75.6

75.7

75.8

75.9

76.0

76.1

76.2

76.3

76.4

76.5

76.6

76.7

76.8

76.9

77.0

77.1

77.2

75.0

75.4

75.5

75.6

75.7

75.8

75.9

76.0

76.1

76.2

76.3

76.4

76.5

76.6

76.7

76.8

76.9

77.0

77.1

77.2

77.3

77.4

77.5

77.6

77.7

77.8

77.9

78.0

78.1

78.2

78.3

78.4

78.5

78.6

78.7

78.8

78.9

79.0

79.1

79.2

79.3

79.4

79.5

79.6

79.7

79.8

79.9

80.0

80.1

80.2

80.3

80.4

80.5

80.6

80.7

80.8

80.9

81.0

81.1

81.2

81.3

81.4

81.5

81.6

81.7

81.8

81.9

82.0

82.1

82.2

82.3

82.4

82.5

82.6

82.7

82.8

82.9

83.0

83.1

83.2

83.3

83.4

83.5

83.6

83.7

83.8

83.9

84.0

84.1

84.2

84.3

84.4

84.5

84.6

84.7

84.8

84.9

85.0

85.1

85.2

85.3

85.4

85.5

85.6

85.7

85.8

85.9

86.0

86.1

86.2

86.3

86.4

86.5

86.6

86.7

86.8

86.9

87.0

87.1

87.2

87.3

87.4

87.5

87.6

87.7

87.8

87.9

88.0

88.1

88.2

88.3

88.4

88.5

88.6

88.7

88.8

88.9

89.0

89.1

89.2

89.3

89.4

89.5

89.6

89.7

89.8

89.9

90.0

90.1

90.2

90.3

90.4

90.5

90.6

90.7

90.8

90.9

91.0

91.1

91.2

91.3

91.4

91.5

91.6

91.7

91.8

91.9

92.0

92.1

92.2

92.3

92.4

92.5

92.6

92.7

92.8

92.9

93.0

93.1

93.2

93.3

93.4

93.5

93.6

93.7

93.8

93.9

94.0

94.1

94.2

94.3

94.4

94.5

94.6

94.7

94.8

94.9

95.0

95.1

95.2

95.3

95.4

95.5

95.6

95.7

95.8

95.9

96.0

96.1

96.2

96.3

96.4

96.5

96.6

96.7

96.8

96.9

97.0

97.1

97.2

97.3

97.4

97.5

97.6

97.7

97.8

97.9

98.0

98.1

98.2

98.3

98.4

98.5

98.6

98.7

98.8

98.9

99.0

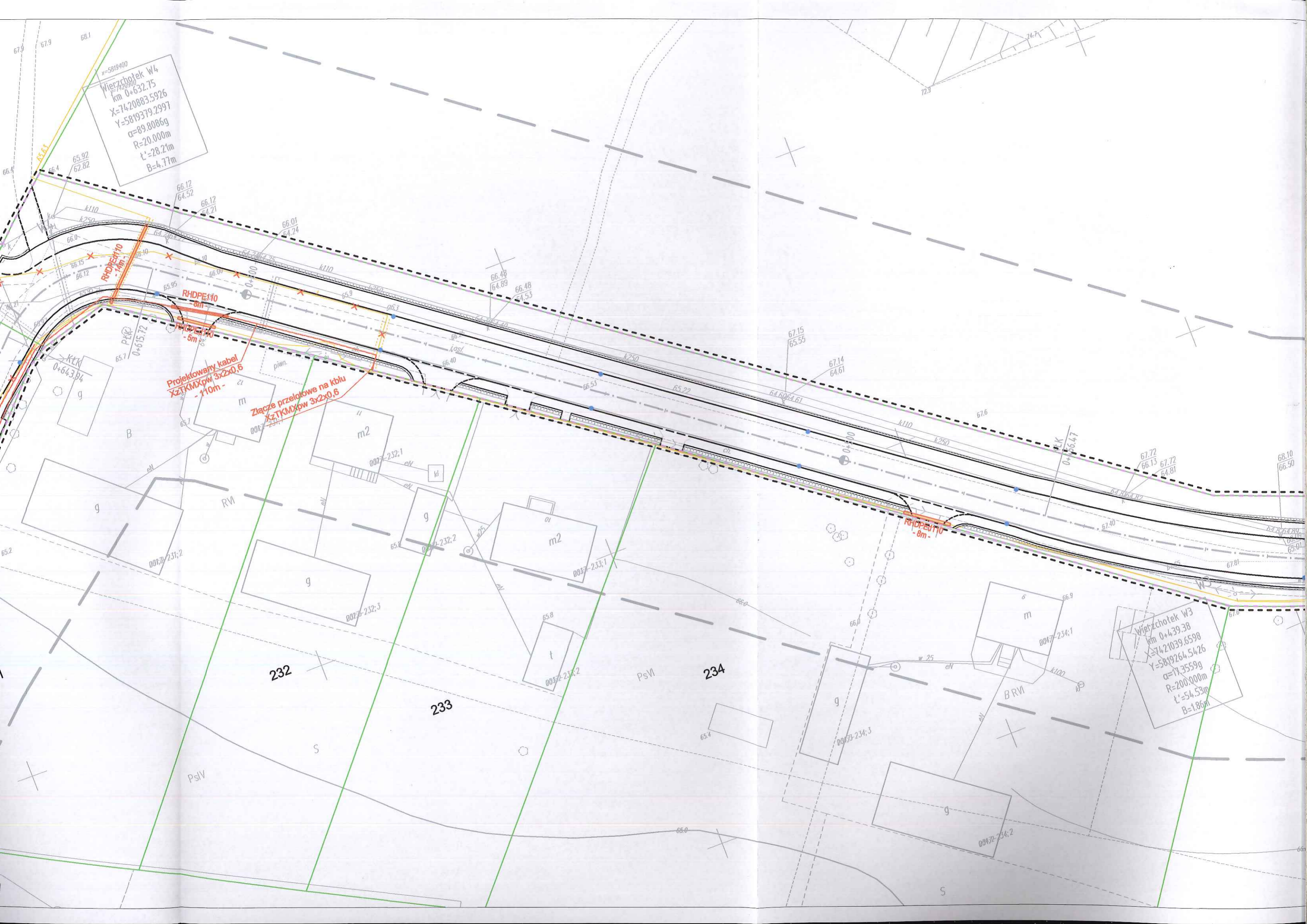
99.1

99.2

Wieżochotek W4
km 0+632.75
X=7420883.5926
Y=5819379.2997
 $\alpha=89.8086g$
R=20.000m
L'=28.21m
B=4.77m

Projektowany kabel
XZTKMXPw 3x2x0,6
- 110m -
Złącze przelotowe na kablu
XZTKMXPw 3x2x0,6

Wieżochotek W3
km 0+439.38
X=7421039.6598
Y=5819264.5426
 $\alpha=17.3559g$
R=200.000m
L'=54.53m
B=1.86m



Przedsiębiorstwo Usług Geodezyjnych
 inż. **Andrzej Kozicki**
 09-400 Płock ul. Królewiecka 2
 tel/fax 24 266 89 24 kom. **601 314 527**
 e-mail: akozicki@wp.pl

województwo mazowieckie
 Powiat płocki
 Jedn. Ewid. 141912_2-SŁUPNO
 Obręb Nr 0017-SŁUPNO
 Działka Nr wg zakresu 6640.1567.2015
 KERG

MAPA DO CELÓW PROJEKTOWYCH

SKALA 1: 500

Układ współrzędnych prostokątnych płaskich 2000/21
 Układ wysokości Kronsztadt '60

Nie wykluczam istnienia w terenie urządzeń podziemnych, nie wykazanych na mapie, które nie zostały zgłoszone do inwentaryzacji przed zasypaniem.

Geodeta Uprawniony

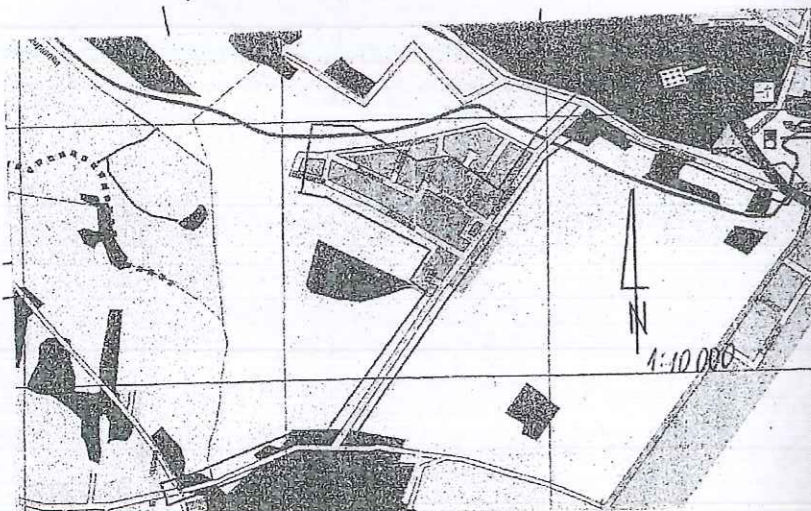
inż. **Andrzej Kozicki**
 Nr upr. 2063
 Płock, dn. 19.05.2015

oznaczenie i informacje o służebnościach gruntowych mających wpływ na zagospodarowanie gruntów zlokalizowanych w granicach projektowanej inwestycji.

Nie stwierdzono

Oznaczenie i symbol konturu użytku gruntowego, który nie jest ujawniony w bazie danych ewidencji gruntów i budynków

Nie dotyczy



LSIV

Poświadczam się, że niniejszy dokument został opracowany w wyniku prac geodezyjnych i kartograficznych, których rezultaty zawiera operat techniczny wpisany do ewidencji materiałów państwowego zasobu geodezyjnego i kartograficznego	
Organ prowadzący państwowy zasób geodezyjny i kartograficzny	STAROSTA PŁOCKI
Identyfikator ewidencyjny materiału zasobu - operatu technicznego	P.1419... 2015.1909
Data wpisania operatu technicznego do ewidencji materiałów zasobu	21.05.2015
Imię, nazwisko i podpis osoby reprezentującej organ	mgr Edyta Bielska

mgr Edyta Bielska
 Inspektor w Wydziale Geodezji i Gospodarki Nieruchomościami

Poświadczam się, że niniejszy dokument został opracowany w wyniku prac geodezyjnych i kartograficznych, których rezultaty zawiera operat techniczny wpisany do ewidencji materiałów państwowego zasobu geodezyjnego i kartograficznego	
Organ prowadzący państwowy zasób geodezyjny i kartograficzny	STAROSTA PŁOCKI
Identyfikator ewidencyjny materiału zasobu - operatu technicznego	P.1419... 2015.1909
Data wpisania operatu technicznego do ewidencji materiałów zasobu	21.05.2015
Imię, nazwisko i podpis osoby reprezentującej organ	mgr Edyta Bielska

mgr Edyta Bielska
 Inspektor w Wydziale Geodezji i Gospodarki Nieruchomościami

Przedsiębiorstwo Usług Geodezyjnych
 inż. **Andrzej Kozicki**
 09-400 Płock ul. Królewiecka 2
 tel/fax 24 266 89 24 kom. **601 314 527**
 e-mail: akozicki@wp.pl

województwo mazowieckie
 Powiat płocki
 Gmina Słupno
 Miejscowość Słupno
 Jednostka ewidencyjna 141912_2-Słupno-gmina wiejska
 Obręb Nr 0017-Słupno
 Ulica Poczтовая
 Godło mapy 7.179.10.10.4; 7.179.11.06.3,1; 7.179.11.01.3,4

MAPA DO CELÓW PROJEKTOWYCH

SKALA 1: 500

Układ współrzędnych prostokątnych płaskich 1965 strefa II
 Układ wysokości Kronsztadt '60

Nie wykluczam istnienia w terenie urządzeń podziemnych, nie wykazanych na mapie, które nie zostały zgłoszone do inwentaryzacji przed zasypaniem.

Geodeta Uprawniony

inż. **Andrzej Kozicki**
 Nr upr. 2063

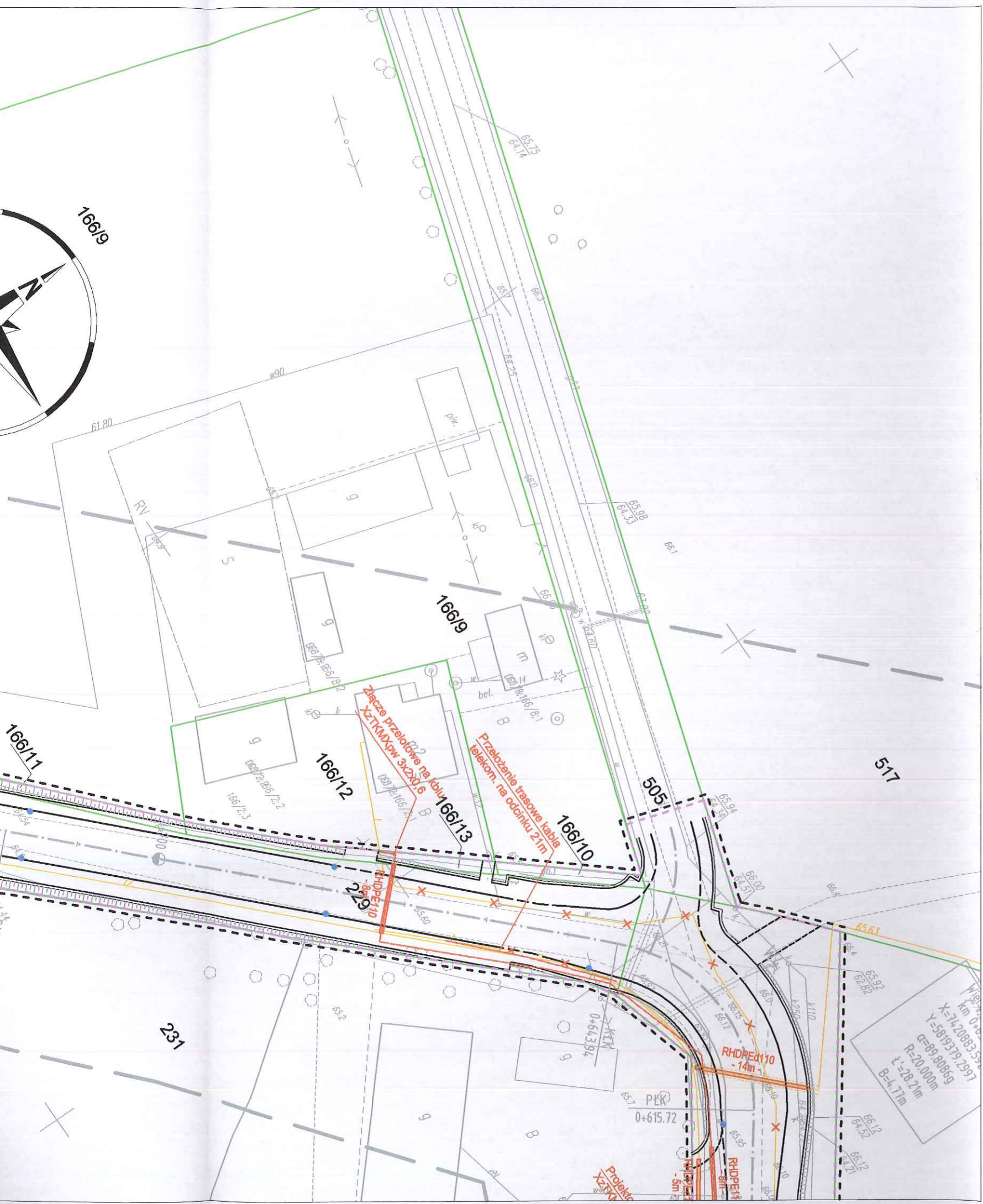
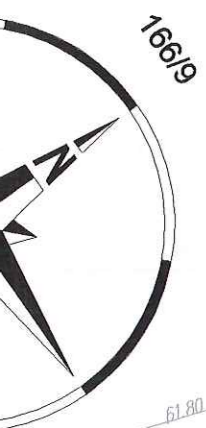
oznaczenie informacji o służebnościach gruntowych mających wpływ na zagospodarowanie gruntów zlokalizowanych w granicach projektowanej inwestycji.

brak

Oznaczenie i symbol konturu użytku gruntowego, który nie jest ujawniony w bazie danych ewidencji gruntów i budynków

brak





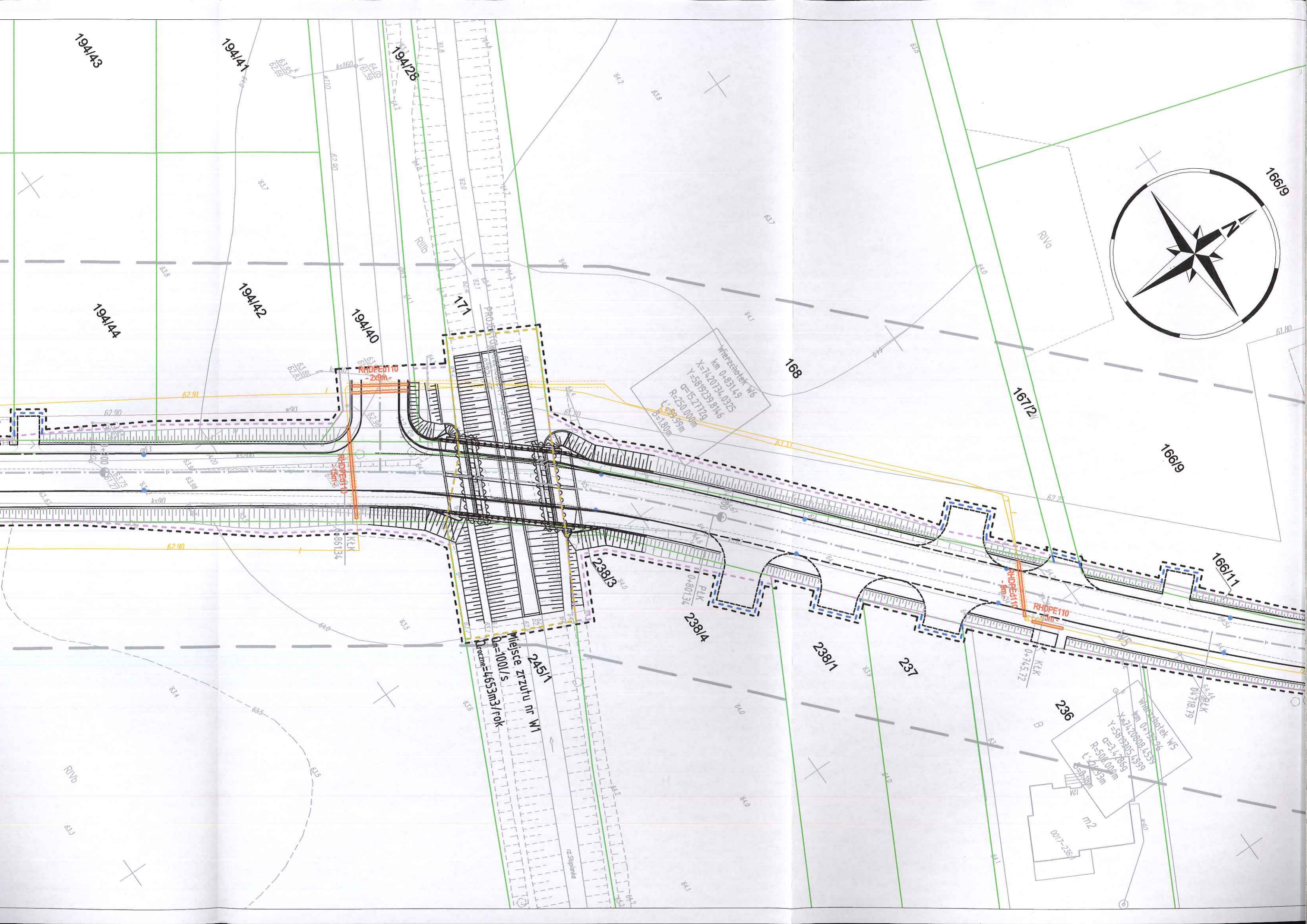
- teren niezbędny dla obiektów budowlanych, w tym:
- linie rozgraniczające teren
- linie określające granice przejścia przez tereny wód pty
- zakres obszaru niezbędnego do budowy lub przebudowy uzbrojenia terenu
- zakres obszaru niezbędnego do budowy lub przebudowy
- istniejące granice działek
- 520/36 istniejące numery działek
- projektowana oś
- projektowany ściek z kostki
- projektowany krawężnik uliczny 15x30cm
- projektowany krawężnik uliczny 15x30cm obniżony
- projektowany krawężnik drogowy 12x25cm obniżony
- projektowane obrzeże betonowe 8x30cm
- projektowana krawędź pobocza
- projektowany przepust
- projektowany mur oporowy

Legenda	
	Istniejąca sieć telekomunikacyjna
	Istniejąca sieć telekomunikacyjna do demontażu
	Zabezpieczenie istn. kabla telekomunikacyjnego rurą osłonową HDPE110 (PS)
	Projektowany kabel telekomunikacyjny
	Zabezpieczenie proj. kabla telekomunikacyjnego rurą osłonową HDPE110 (SRS)

SMP
Projektanci Sp. j.

SMP Projektanci Sp. j.
ul. Promienista 87A/1
60-141 Poznań
www.smp.poznan.pl
e-mail: biuro@smp.poznan.pl
tel. 61 86 19 636, fax. 61 86 10 644
NIP 779-23-71-246 REGON 301375359

Inwestor:		Gmina Słupno ul. Miszewska 8a, 09-472 Słupno	
Nazwa inwestycji:		Przebudowa drogi gminnej w m. Liszyno - Słupno (ul. Pocztowa) wraz z przebudową mostu na rz. Słupiance oraz drogami osiedlowymi - ul. Bociania, Żurawia, Orla	
Branża:	TELEKOMUNIKACYJNA	Stadium dokumentacji:	PB/PW
Stanowisko	Imię i nazwisko	Nr uprawnień specjalność	Podpis
Projektant	mgr inż. Przemysław Iwański	DTT-TU/02234/02/U	
Opracował	mgr inż. Piotr Pliskorek	ZAP/0219/POOE/11	
Opracował			
Sprawdzający			
Tytuł rysunku:			Nr
Plan sytuacyjny			2.2
Nr umowy: 4/2014 z dnia 28.01.2014 r.		Data opracowania: 02/2016	Skala: 1:500



Wieża szkielet W6
km 0+8314.9
X=7420734.0325
Y=5819239.8146
R=250.000m
L=59.99m
B=1.80m

Wieża szkielet W5
km 0+1500.86
X=7420808.4539
Y=5819205.4999
R=500.000m
L=24.33m
B=0.80m

miejsce zrzutu nr W1
Dm=1001/s
Droczna=4653m3/rok

194/43 194/41 194/42 194/40 194/28 171 168 167/2 166/9 166/11 238/13 238/4 238/1 237 236 245/1

RHDPE10 2x9m RHDPE10 3m RHDPE110 3m

Wieża szkielet W6

Wieża szkielet W5

miejsce zrzutu nr W1

ks160 k 01.58 ks110 ks90 ks70 ks50 ks30 ks10 ks0

R11b R11c R11d R11e R11f R11g R11h R11i R11j R11k R11l R11m R11n R11o R11p R11q R11r R11s R11t R11u R11v R11w R11x R11y R11z

62.90 62.91 62.92 62.93 62.94 62.95 62.96 62.97 62.98 62.99 63.00 63.01 63.02 63.03 63.04 63.05 63.06 63.07 63.08 63.09 63.10 63.11 63.12 63.13 63.14 63.15 63.16 63.17 63.18 63.19 63.20 63.21 63.22 63.23 63.24 63.25 63.26 63.27 63.28 63.29 63.30 63.31 63.32 63.33 63.34 63.35 63.36 63.37 63.38 63.39 63.40 63.41 63.42 63.43 63.44 63.45 63.46 63.47 63.48 63.49 63.50 63.51 63.52 63.53 63.54 63.55 63.56 63.57 63.58 63.59 63.60 63.61 63.62 63.63 63.64 63.65 63.66 63.67 63.68 63.69 63.70 63.71 63.72 63.73 63.74 63.75 63.76 63.77 63.78 63.79 63.80 63.81 63.82 63.83 63.84 63.85 63.86 63.87 63.88 63.89 63.90 63.91 63.92 63.93 63.94 63.95 63.96 63.97 63.98 63.99 64.00 64.01 64.02 64.03 64.04 64.05 64.06 64.07 64.08 64.09 64.10 64.11 64.12 64.13 64.14 64.15 64.16 64.17 64.18 64.19 64.20 64.21 64.22 64.23 64.24 64.25 64.26 64.27 64.28 64.29 64.30 64.31 64.32 64.33 64.34 64.35 64.36 64.37 64.38 64.39 64.40 64.41 64.42 64.43 64.44 64.45 64.46 64.47 64.48 64.49 64.50 64.51 64.52 64.53 64.54 64.55 64.56 64.57 64.58 64.59 64.60 64.61 64.62 64.63 64.64 64.65 64.66 64.67 64.68 64.69 64.70 64.71 64.72 64.73 64.74 64.75 64.76 64.77 64.78 64.79 64.80 64.81 64.82 64.83 64.84 64.85 64.86 64.87 64.88 64.89 64.90 64.91 64.92 64.93 64.94 64.95 64.96 64.97 64.98 64.99 65.00

ul. Żurawia

194/18

194/16

194/14

194/12

194/51

194/49

194/47

194/45

194/43

194/19

194/17

194/15

194/13

194/52

194/50

194/48

194/46

194/44

POCZĄTEK PROJ. UL. ŻURAWIEJ
0+000.00

RHDPEd110
-5m-

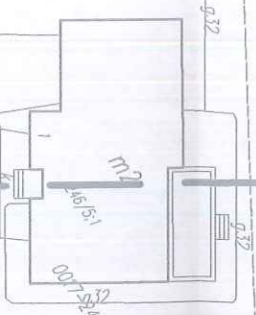
RHDPEd110
-9m-

RHDPEd110
-8m-

246/4

246/5

ul. Sowia



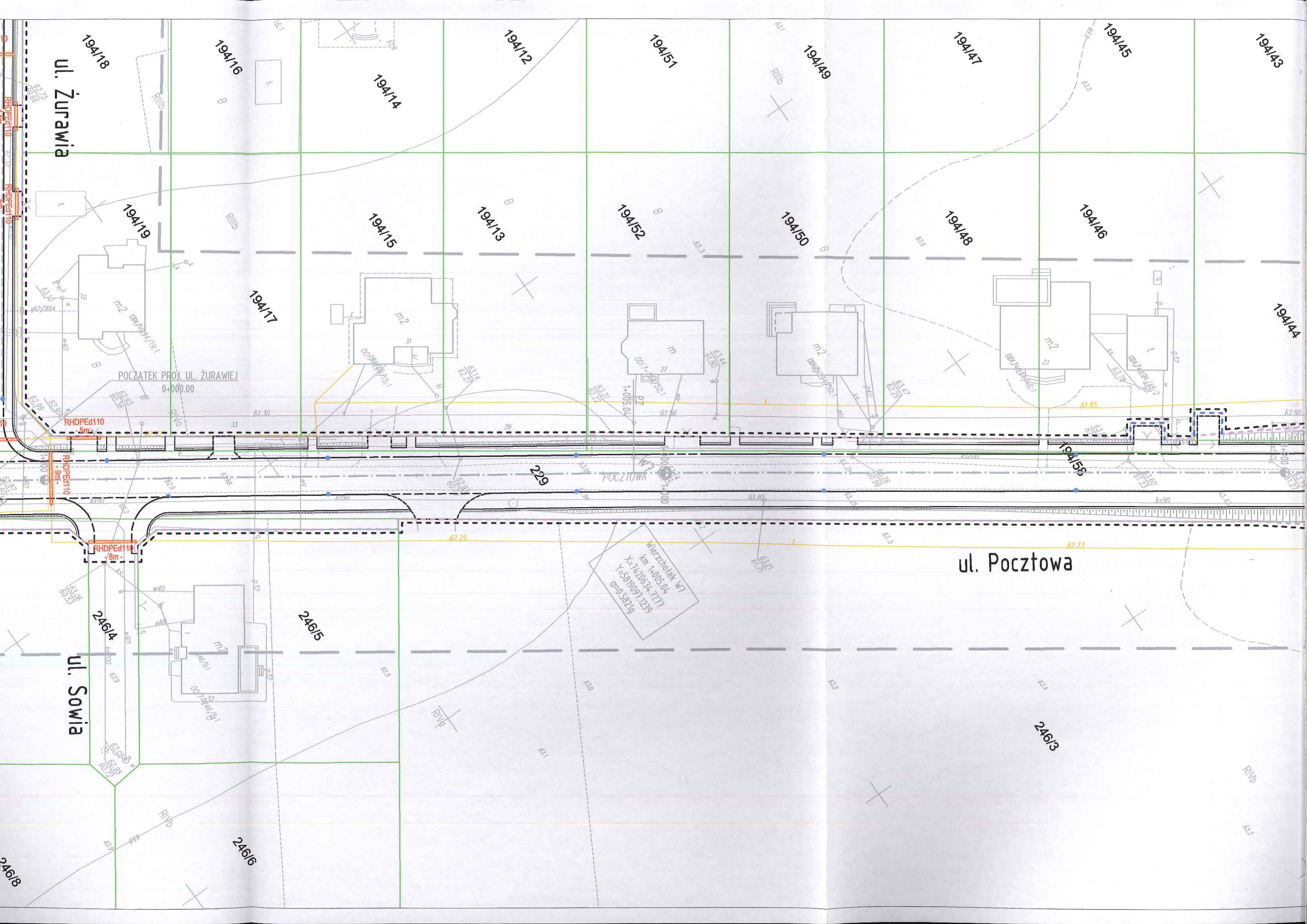
Wieżowiec W7
km 1+005.04
X=74.20534, Y=58.90971, Z=0.58219

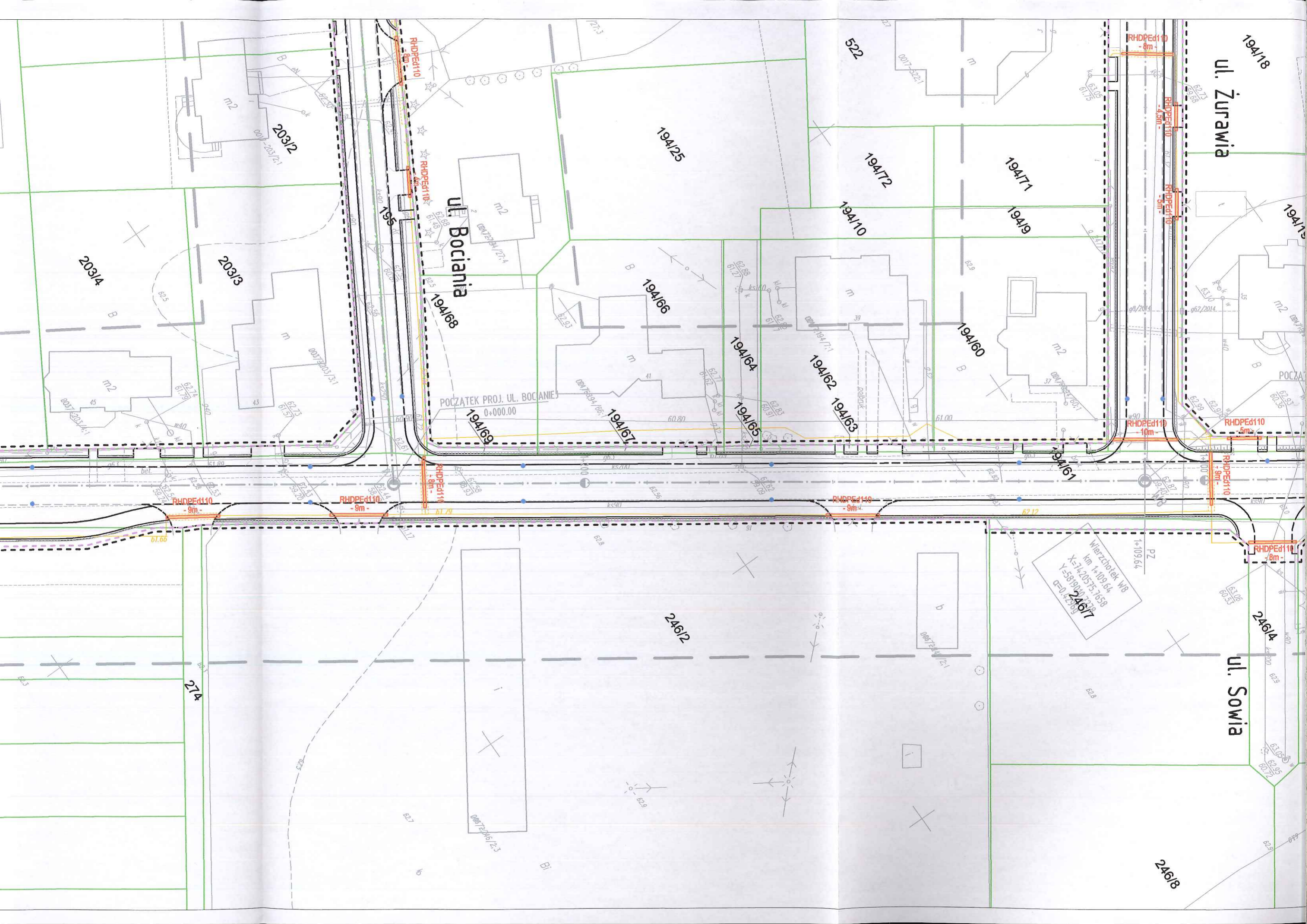
ul. Pocztowa

246/3

246/6

246/8





ul. Żurawia

ul. Bociania

ul. Sowiá

Wierzbinek W8
km 1+109.64
X=74.20535.7058
Y=5819900.7338
GZD 42589
24617

24612

24614

24618

274

POCZĄTEK PROJ. UL. BOCANIEJ
0+000.00

20312

20313

20314

522

19A125

19A172

19A171

19A19

19A110

19A166

19A164

19A162

19A163

19A168

19A167

19A169

19A161

24614

24618

274

POCZĄTEK PROJ. UL. BOCANIEJ
0+000.00

20312

20313

20314

522

19A125

19A172

19A171

19A19

19A110

19A166

19A164

19A162

19A163

19A168

19A167

19A169

19A161

24614

24618

274

POCZĄTEK PROJ. UL. BOCANIEJ
0+000.00

20312

20313

20314

522

19A125

19A172

19A171

19A19

19A110

19A166

19A164

19A162

19A163

19A168

19A167

19A169

19A161

24614

24618

274

POCZĄTEK PROJ. UL. BOCANIEJ
0+000.00

20312

20313

20314

522

19A125

19A172

19A171

19A19

19A110

19A166

19A164

19A162

19A163

19A168

19A167

19A169

19A161

24614

24618

274

POCZĄTEK PROJ. UL. BOCANIEJ
0+000.00

20312

20313

20314

522

19A125

19A172

19A171

19A19

19A110

19A166

19A164

19A162

19A163

19A168

19A167

19A169

19A161

24614

24618

274

POCZĄTEK PROJ. UL. BOCANIEJ
0+000.00

20312

20313

20314

522

19A125

19A172

19A171

19A19

19A110

19A166

19A164

19A162

19A163

19A168

19A167

19A169

19A161

24614

24618

274

POCZĄTEK PROJ. UL. BOCANIEJ
0+000.00

20312

20313

20314

522

19A125

19A172

19A171

19A19

19A110

19A166

19A164

19A162

19A163

19A168

19A167

19A169

19A161

24614

24618

274

POCZĄTEK PROJ. UL. BOCANIEJ
0+000.00

20312

20313

20314

522

19A125

19A172

19A171

19A19

19A110

19A166

19A164

19A162

19A163

19A168

19A167

19A169

19A161

24614

24618

274

POCZĄTEK PROJ. UL. BOCANIEJ
0+000.00

20312

20313

20314

522

19A125

19A172

19A171

19A19

19A110

19A166

19A164

19A162

19A163

19A168

19A167

19A169

19A161

24614

24618

274

POCZĄTEK PROJ. UL. BOCANIEJ
0+000.00

20312

20313

20314

522

19A125

19A172

19A171

19A19

19A110

19A166

19A164

19A162

19A163

19A168

19A167

19A169

19A161

24614

24618

274

POCZĄTEK PROJ. UL. BOCANIEJ
0+000.00

20312

20313

20314

522

19A125

19A172

19A171

19A19

19A110

19A166

19A164

19A162

19A163

19A168

19A167

19A169

19A161

24614

24618

274

POCZĄTEK PROJ. UL. BOCANIEJ
0+000.00

20312

20313

20314

522

19A125

19A172

19A171

19A19

19A110

19A166

19A164

19A162

19A163

19A168

19A167

19A169

19A161

24614

24618

274

POCZĄTEK PROJ. UL. BOCANIEJ
0+000.00

20312

20313

20314

522

19A125

19A172

19A171

19A19

19A110

19A166

19A164

19A162

19A163

19A168

19A167

19A169

19A161

24614

24618

274

POCZĄTEK PROJ. UL. BOCANIEJ
0+000.00

20312

20313

20314

522

19A125

19A172

19A171

19A19

19A110

19A166

19A164

19A162

19A1

Przedsiębiorstwo Usług Geodezyjnych
 inż. **Andrzej Kozicki**
 09-400 Płock ul. Królewiecka 2
 tel/fax 24 266 89 24 kom. **601 314 527**
 e-mail: akozicki@wp.pl

województwo mazowieckie
 Powiat płocki
 Jedn. Ewidenc. 141912_2-SŁUPNO
 Obręb Nr 0017-SŁUPNO
 Działka Nr wg zakresu
 KERG 6640.1567.2015

MAPA DO CELÓW PROJEKTOWYCH

SKALA 1: 500

Układ współrzędnych prostokątnych płaskich 2000/21
 Układ wysokości Kronsztadt '60

Nie wykluczam istnienia w terenie
 urządzeń podziemnych, nie wykazanych
 na mapie, które nie zostały zgłoszone
 do inwentaryzacji przed zasypaniem.

Geodeta Uprawniony

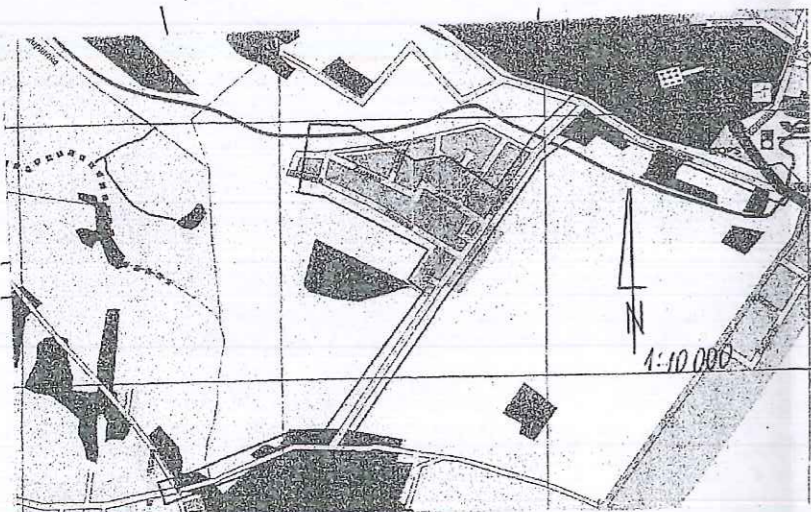
inż. **Andrzej Kozicki**
 Nr upr. 2063
 Płock, dn. 19.05.2015

oznaczenie i informacje o służebnościach gruntowych
 mających wpływ na zagospodarowanie gruntów
 zlokalizowanych w granicach projektowanej inwestycji.

Nie stwierdzono

Oznaczenie i symbol konturu użytku gruntowego,
 który nie jest ujawniony w bazie danych
 ewidencji gruntów i budynków

Nie dotyczy



Przedsiębiorstwo Usług Geodezyjnych
 inż. **Andrzej Kozicki**
 09-400 Płock ul. Królewiecka 2
 tel/fax 24 266 89 24 kom. **601 314 527**
 e-mail: akozicki@wp.pl

województwo mazowieckie
 Powiat płocki
 Gmina Słupno
 Miejscowość Słupno
 Jednostka ewidencyjna 141912_2-Słupno-gmina wiejska
 Obręb Nr 0017-Słupno
 Ulica Pocztowa
 Godło mapy 7.179.10.10.4; 7.179.11.06.3,1; 7.179.11.01.3,4

MAPA DO CELÓW PROJEKTOWYCH

SKALA 1: 500

Układ współrzędnych prostokątnych płaskich 1965 strefa II
 Układ wysokości Kronsztadt '60

Nie wykluczam istnienia w terenie
 urządzeń podziemnych, nie wykazanych
 na mapie, które nie zostały zgłoszone
 do inwentaryzacji przed zasypaniem.

Geodeta Uprawniony

inż. **Andrzej Kozicki**
 Nr upr. 2063

oznaczenie informacji o służebnościach gruntowych
 mających wpływ na zagospodarowanie gruntów
 zlokalizowanych w granicach projektowanej inwestycji.

brak

Oznaczenie i symbol konturu użytku gruntowego,
 który nie jest ujawniony w bazie danych
 ewidencji gruntów i budynków

brak

LSIV

Poświadczam się, że niniejszy dokument został opracowany w wyniku prac geodezyjnych i kartograficznych, których rezultaty zawiera operat techniczny wpisany do ewidencji materiałów państwowego zasobu geodezyjnego i kartograficznego

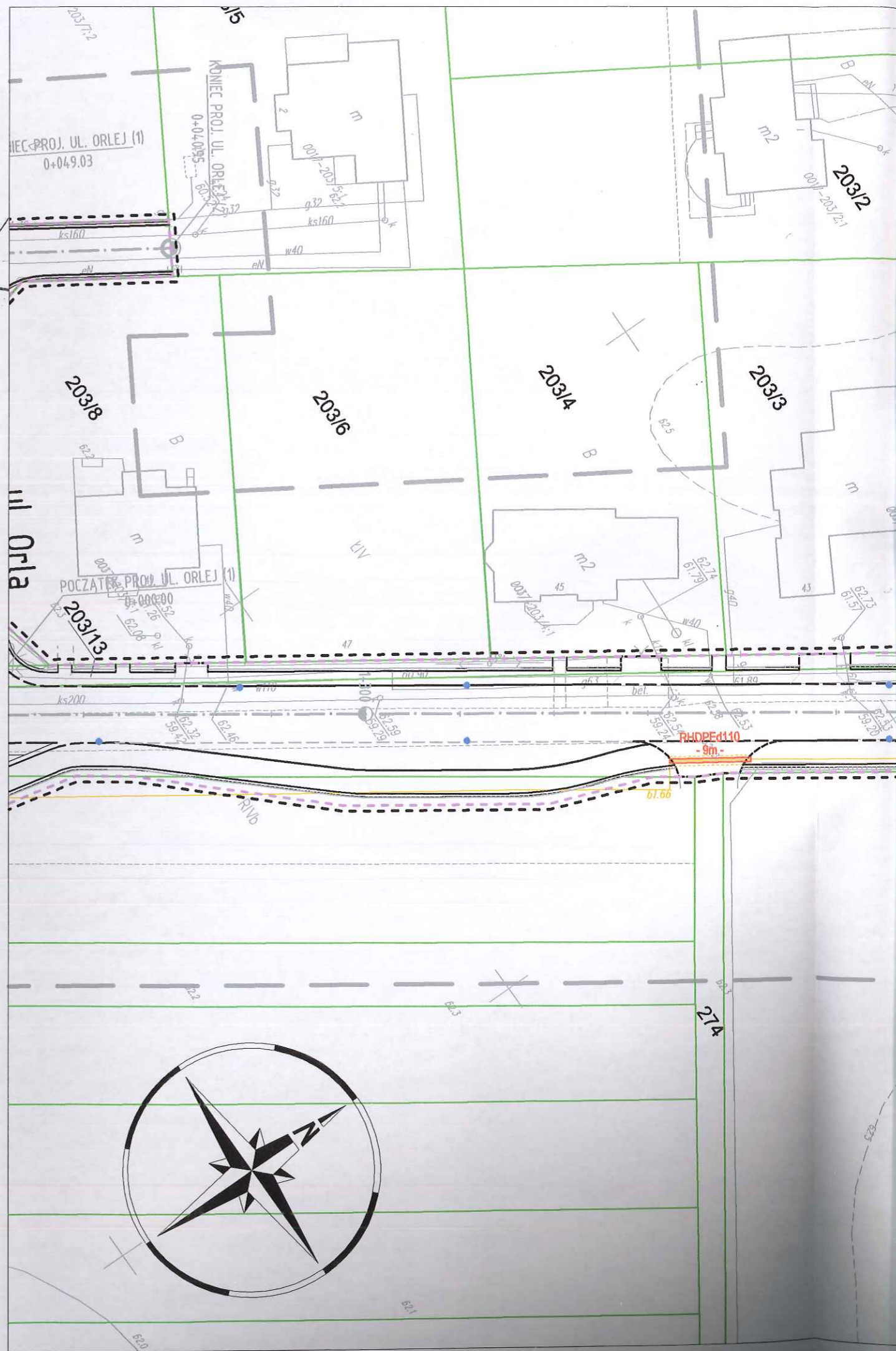
Organ prowadzący państwowy zasób geodezyjny i kartograficzny	STAROSTA PŁOCKI
Identyfikator ewidencyjny materiału zasobu - operatu technicznego	P.1419... 2015.1909
Data wpisania operatu technicznego do ewidencji materiałów zasobu	21.05.2015
Imię, nazwisko i podpis osoby reprezentującej organ	z up. STAROSTY

mgr **Edyta Bielska**
 inspektor w Wydziale Geodezji i Gospodarki Nieruchomościami

Poświadczam się, że niniejszy dokument został opracowany w wyniku prac geodezyjnych i kartograficznych, których rezultaty zawiera operat techniczny wpisany do ewidencji materiałów państwowego zasobu geodezyjnego i kartograficznego

Organ prowadzący państwowy zasób geodezyjny i kartograficzny	STAROSTA PŁOCKI
Identyfikator ewidencyjny materiału zasobu - operatu technicznego	P.1419... 2015.1909
Data wpisania operatu technicznego do ewidencji materiałów zasobu	19.05.15
Imię, nazwisko i podpis osoby reprezentującej organ	z up. STAROSTY

mgr **Edyta Bielska**
 inspektor w Wydziale Geodezji i Gospodarki Nieruchomościami



LEGENDA

- teren niezbędny dla obiektów budowlanych, w tym:
- linie rozgraniczające teren
- teren wód płynących
- istniejące granice działek
- 520/36 istniejące numery działek
- projektowana oś
- projektowany ściek z kostki
- projektowany krawężnik uliczny 15x30cm
- projektowany krawężnik uliczny 15x30cm obniżony
- projektowany krawężnik drogowy 12x25cm obniżony
- projektowane obrzeże betonowe 8x30cm
- projektowana krawędź pobocza
- projektowany przepust
- projektowany mur oporowy

Legenda

- Istniejąca sieć telekomunikacyjna
- Istniejąca sieć telekomunikacyjna do demontażu
- Zabezpieczenie istn. kabla telekomunikacyjnego rurą osłonową HDPE110 (PS)
- Projektowany kabel telekomunikacyjny
- Zabezpieczenie proj. kabla telekomunikacyjnego rurą osłonową HDPE110 (SRS)

SMP
Projektanci Sp. j.

SMP Projektanci Sp. j.
ul. Promienista 87A/1
60-141 Poznań
www.smp.poznan.pl
e-mail: biuro@smp.poznan.pl
tel. 61 86 19 636, fax. 61 86 10 644
NIP 779-23-71-246 REGON 301375359

Inwestor: **Gmina Słupno**
ul. Miszewska 8a, 09-472 Słupno

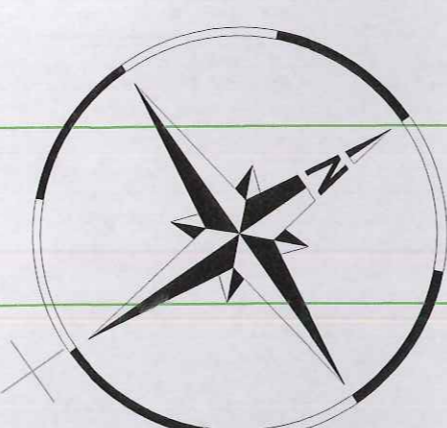
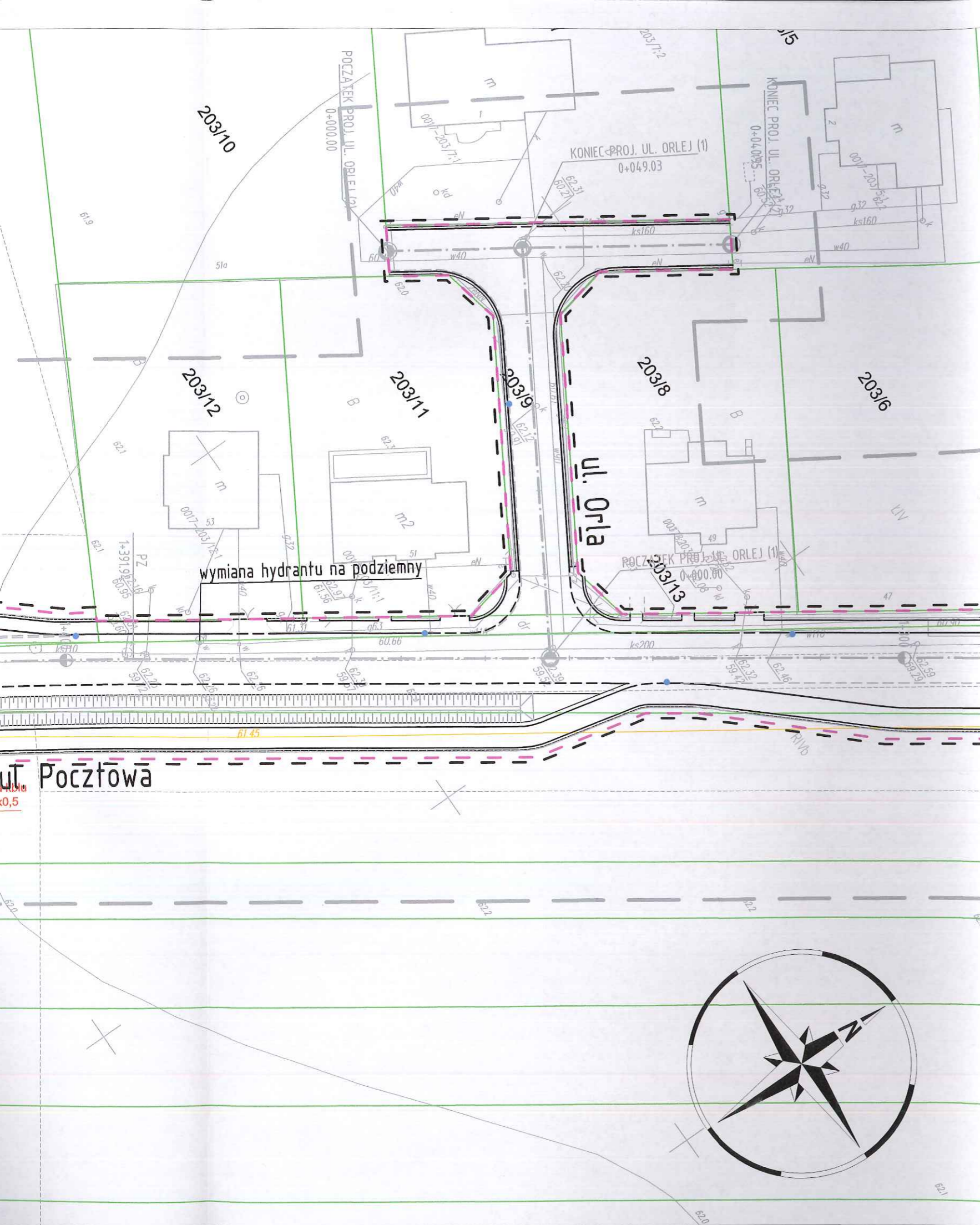
Nazwa inwestycji: **Przebudowa drogi gminnej w m. Liszyno - Słupno (ul. Pocztowa) wraz z przebudową mostu na rz. Stupiance oraz drogami osiedlowymi - ul. Bociania, Żurawia, Orla**

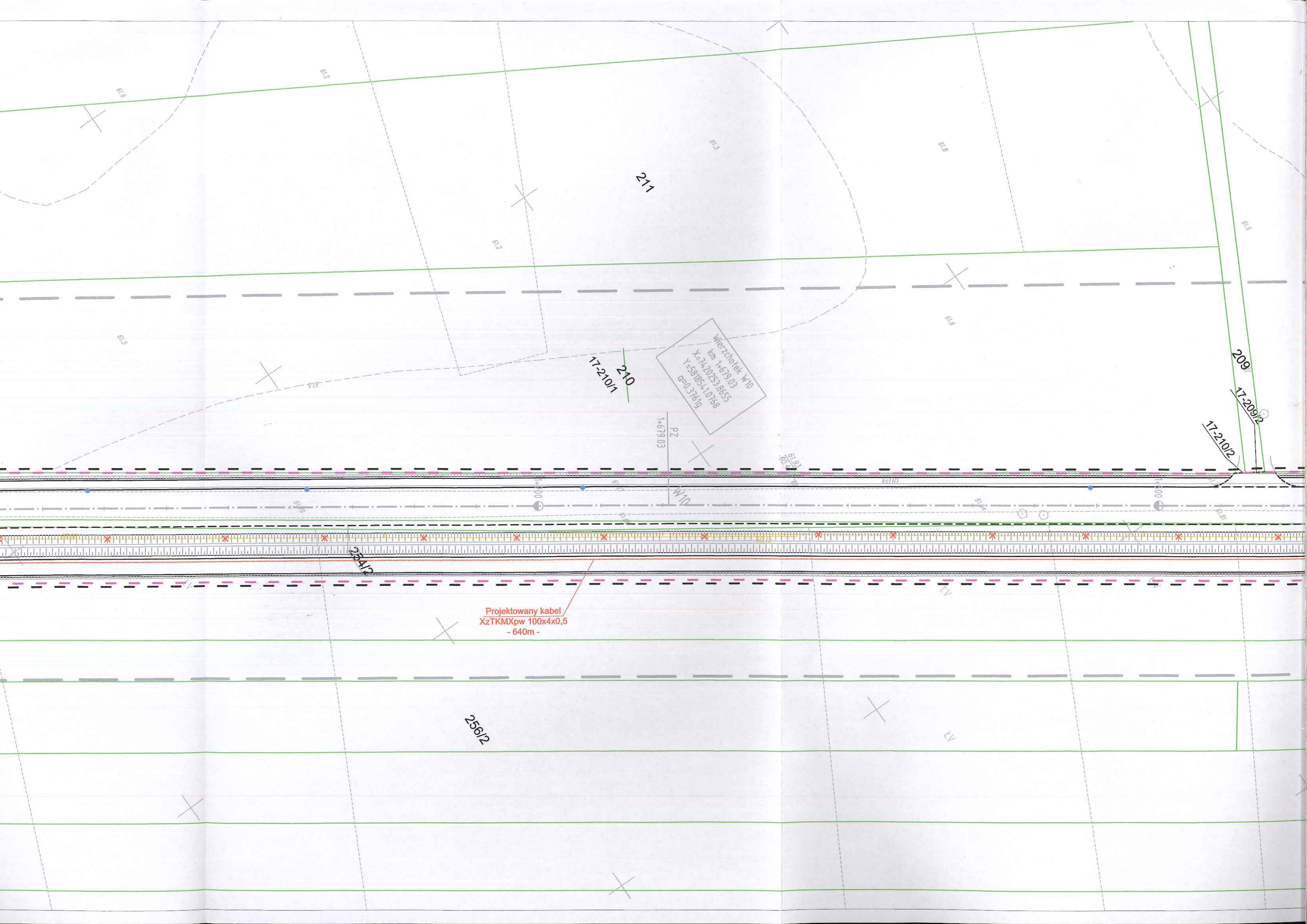
Branża: **TELEKOMUNIKACYJNA** Stadium dokumentacji: **PB/PW**

Stanowisko	Imię i nazwisko	Nr uprawnień specjalność	Podpis
Projektant	mgr inż. Przemysław Iwański	DTT-TU/02234/02/U	
Opracował	mgr inż. Piotr Piskorek	ZAP/0219/POOE/11	
Opracował			
Sprawdzający			

Tytuł rysunku: **Plan sytuacyjny** Nr **2.3**

Nr umowy: 4/2014 z dnia 28.01.2014 r. Data opracowania: 12/2015 Skala: 1:500





Wierzchołek W10
km 1+679.03
X=3420253.8655
Y=580854.10768
Q=0.37619

Projektowany kabel
XzTKMXpw 100x4x0,5
- 640m -

211

210

209

256/2

17-210/1

17-210/2

17-209/2

PZ

W10

Ks100

Ks1000

61.2

61.6

61.3

61.8

61.2

61.6

61.6

61.3

61.5

1+679.03

61.93

61.0

1+000

61.4

61.4

1+000

61.8

256/2

17

17

ul. Pocztowa

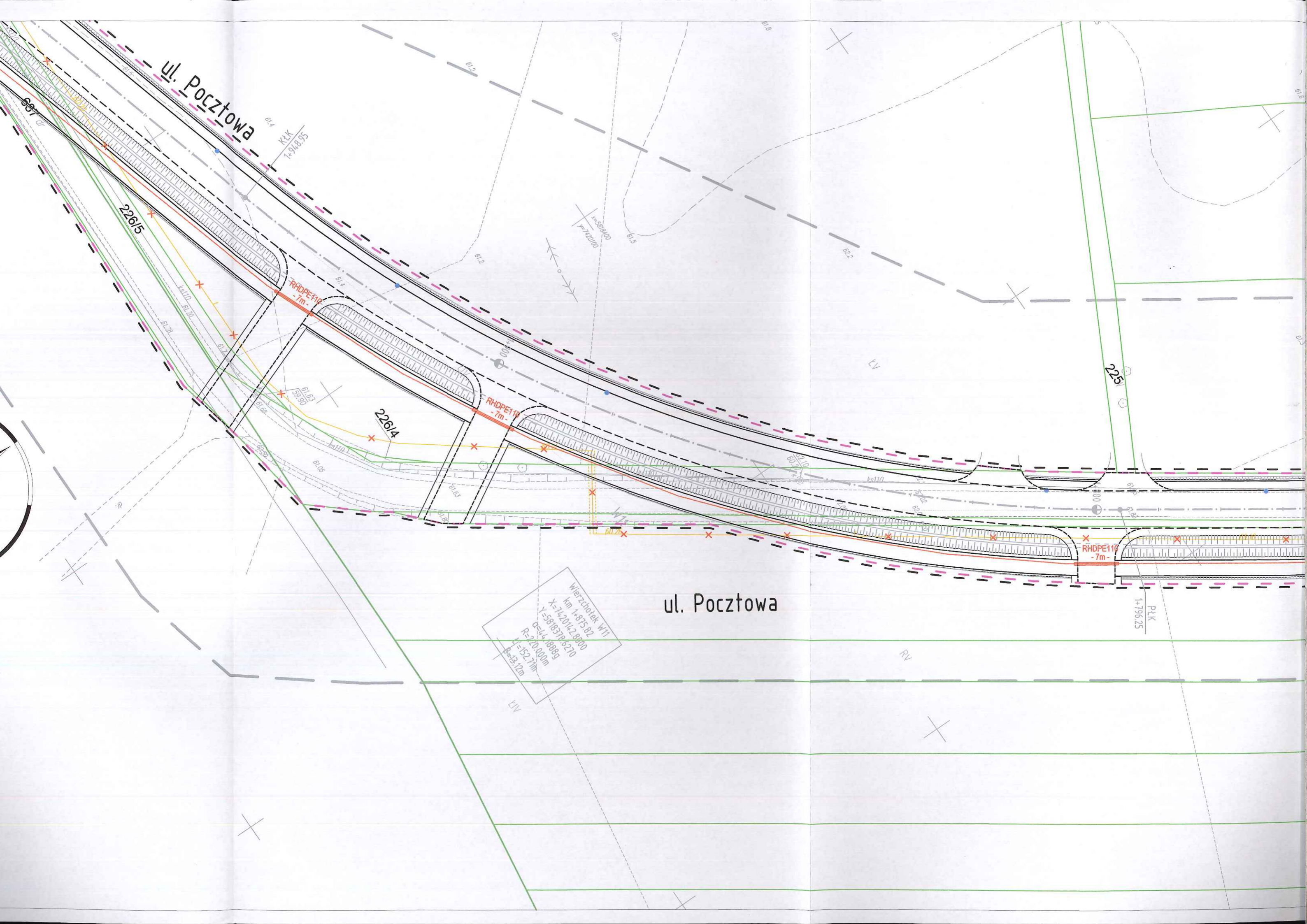
22615

22614

ul. Pocztowa

Wierzbinek W11
km 1+875.92
X=7420142.8000
Y=5818378.9270
CS=44.8889
R=200000m
L=152.71m
B=3.12m

PK
1+796.25



Przedsiębiorstwo Usług Geodezyjnych
inż. Andrzej Kozicki
 09-400 Płock ul. Królewiecka 2
 tel/fax 24 266 89 24 kom. **601 314 527**
 e-mail: akozicki@wp.pl

województwo mazowieckie
 Powiat płocki
 Jedn. Ewidenc. 141912_2-SŁUPNO
 Obręb Nr 0017-SŁUPNO
 Działka Nr wg zakresu
 KERK 6640.1567.2015

MAPA DO CELÓW PROJEKTOWYCH

SKALA 1: 500

Układ współrzędnych prostokątnych płaskich 2000/21
 Układ wysokości Kronsztadt '60

Nie wykluczam istnienia w terenie
 urządzeń podziemnych, nie wykazanych
 na mapie, które nie zostały zgłoszone
 do inwentaryzacji przed zasypaniem.

Geodeta Uprawniony

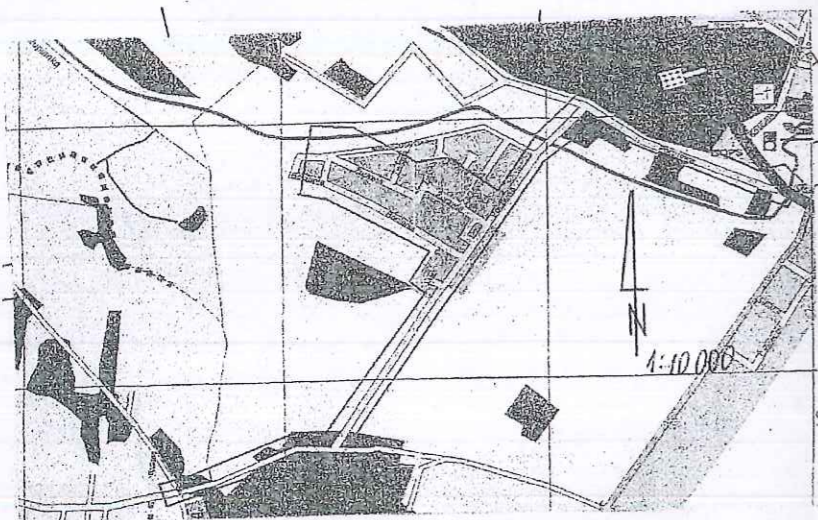
inż. Andrzej Kozicki
 Nr upr. 2063
 Płock, dn. 19.05.2015

oznaczenie i informacje o służebnościach gruntowych
 mających wpływ na zagospodarowanie gruntów
 zlokalizowanych w granicach projektowanej inwestycji.

Nie
 stwierdzono

Oznaczenie i symbol konturu użytku gruntowego,
 który nie jest ujawniony w bazie danych
 ewidencji gruntów i budynków

Nie dotyczy



Przedsiębiorstwo Usług Geodezyjnych
inż. Andrzej Kozicki
 09-400 Płock ul. Królewiecka 2
 tel/fax 24 266 89 24 kom. **601 314 527**
 e-mail: akozicki@wp.pl

województwo mazowieckie
 Powiat płocki
 Gmina Słupno
 Miejscowość Słupno
 Jednostka ewidencyjna 141912_2-Słupno-gmina wiejska
 Obręb Nr 0017-Słupno
 Ulica Pocztowa
 Godło mapy 7.179.10.10.4; 7.179.11.06.3,1; 7.179.11.01.3,4

MAPA DO CELÓW PROJEKTOWYCH

SKALA 1: 500

Układ współrzędnych prostokątnych płaskich 1965 strefa II
 Układ wysokości Kronsztadt '60

Nie wykluczam istnienia w terenie
 urządzeń podziemnych, nie wykazanych
 na mapie, które nie zostały zgłoszone
 do inwentaryzacji przed zasypaniem.

Geodeta Uprawniony

inż. Andrzej Kozicki
 Nr upr. 2063

oznaczenie informacji o służebnościach gruntowych
 mających wpływ na zagospodarowanie gruntów
 zlokalizowanych w granicach projektowanej inwestycji.

brak

Oznaczenie i symbol konturu użytku gruntowego,
 który nie jest ujawniony w bazie danych
 ewidencji gruntów i budynków

brak

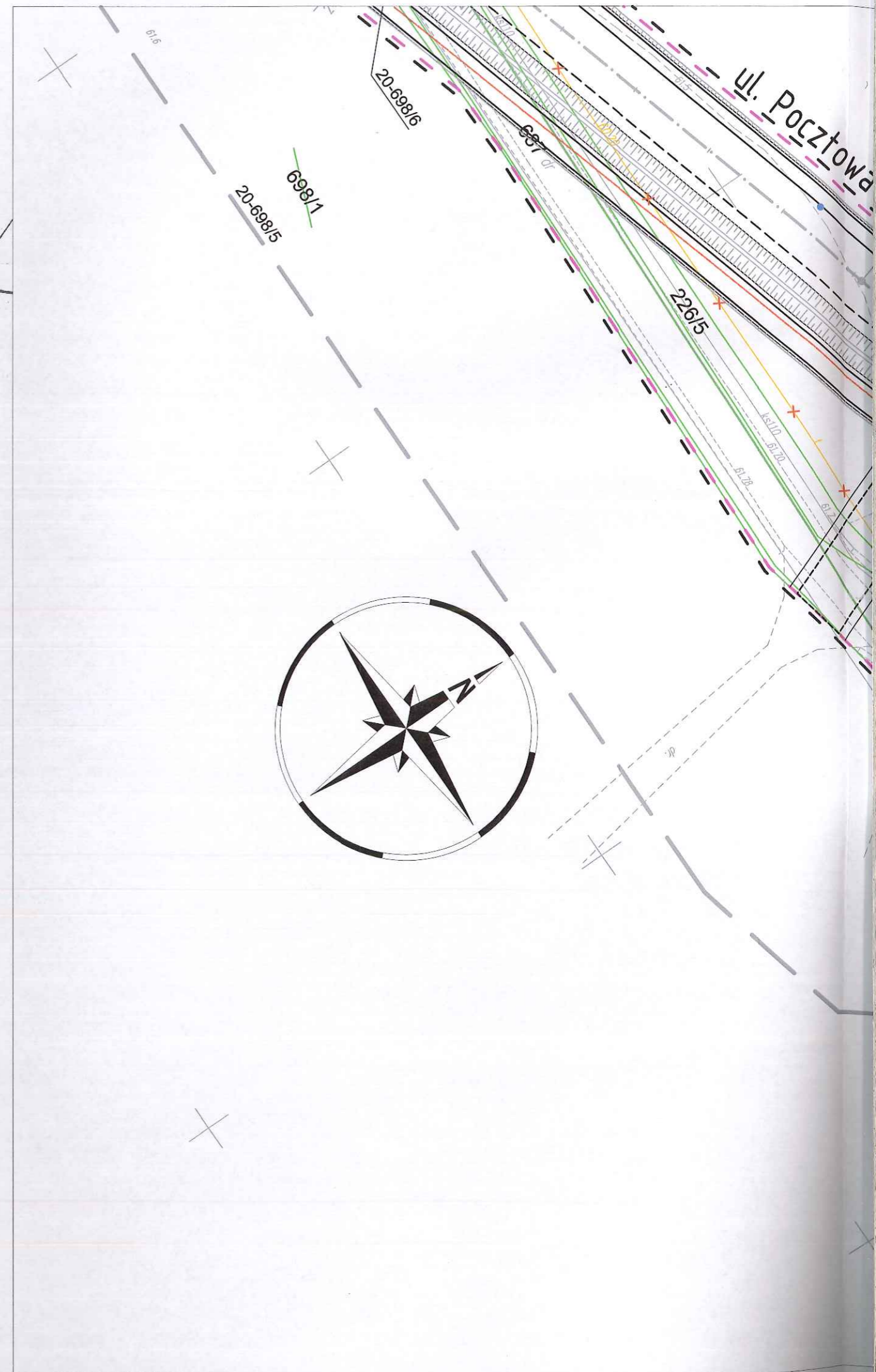
LSIV

Poświadczam się, że niniejszy dokument został opracowany w wyniku prac geodezyjnych i kartograficznych, których rezultaty zawiera operat techniczny wpisany do ewidencji materiałów państwowego zasobu geodezyjnego i kartograficznego	
Organ prowadzący państwowy zasób geodezyjny i kartograficzny	STAROSTA PŁOCKI
Identyfikator ewidencyjny materiału zasobu - operatu technicznego	P.1419... 2015.1709
Data wpisania operatu technicznego do ewidencji materiałów zasobu	21.05.2015
Imię, nazwisko i podpis osoby reprezentującej organ	mgr Edyta Bielska

mgr Edyta Bielska
 Inspektor w Wydziale Geodezji i Gospodarki Nieruchomościami

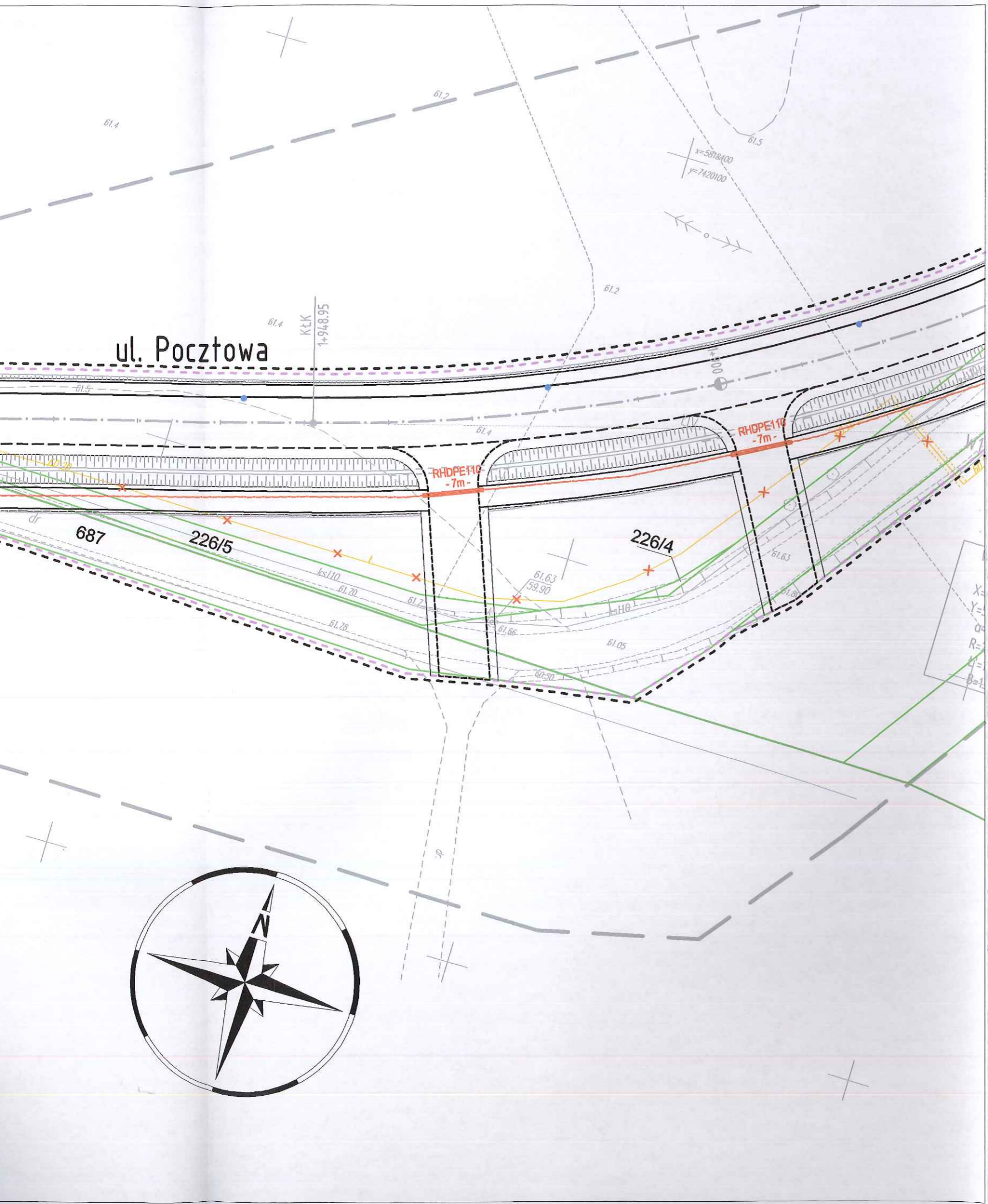
Poświadczam się, że niniejszy dokument został opracowany w wyniku prac geodezyjnych i kartograficznych, których rezultaty zawiera operat techniczny wpisany do ewidencji materiałów państwowego zasobu geodezyjnego i kartograficznego	
Organ prowadzący państwowy zasób geodezyjny i kartograficzny	STAROSTA PŁOCKI
Identyfikator ewidencyjny materiału zasobu - operatu technicznego	P.1419... 2015.1709
Data wpisania operatu technicznego do ewidencji materiałów zasobu	21.05.2015
Imię, nazwisko i podpis osoby reprezentującej organ	mgr Edyta Bielska

mgr Edyta Bielska
 Inspektor w Wydziale Geodezji i Gospodarki Nieruchomościami



LEGENDA

- teren niezbędny dla obiektów budowlanych, w tym:
- linie rozgraniczające teren
- linie określające granice przejścia przez tereny wód płynących
- zakres obszaru niezbędnego do budowy lub przebudowy sieci uzbrojenia terenu
- zakres obszaru niezbędnego do budowy lub przebudowy zjazdów
- istniejące granice działek
- 520/36 --- istniejące numery działek
- projektowana oś
- projektowany ściek z kostki
- projektowany krawężnik uliczny 15x30cm
- projektowany krawężnik uliczny 15x30cm obniżony
- projektowany krawężnik drogowy 12x25cm obniżony
- projektowane obrzeże betonowe 8x30cm
- projektowana krawędź pobocza
- projektowany przepust
- projektowany mur oporowy



Legenda

- Istniejąca sieć telekomunikacyjna
- Istniejąca sieć telekomunikacyjna do demontażu
- Zabezpieczenie istn. kabla telekomunikacyjnego rurą osłonową HDPE110 (PS)
- Projektowany kabel telekomunikacyjny
- Zabezpieczenie proj. kabla telekomunikacyjnego rurą osłonową HDPE110 (SRS)



SMP Projektanci Sp. j.
ul. Promienista 87A/1
60-141 Poznań
www.smp.poznan.pl
e-mail: biuro@smp.poznan.pl
tel. 61 86 19 636, fax. 61 86 10 644
NIP 779-23-71-246 REGON 301375359

Inwestor:		Gmina Słupno ul. Miszewska 8a, 09-472 Słupno	
Nazwa inwestycji: Przebudowa drogi gminnej w m. Liszyno - Słupno (ul. Pocztowa) wraz z przebudową mostu na rz. Stupiance oraz drogami osiedłowymi - ul. Bociania, Żurawia, Orla			
Branża: TELEKOMUNIKACYJNA		Stadium dokumentacji: PB/PW	
Stanowisko	Imię i nazwisko	Nr uprawnień specjalność	Podpis
Projektant	mgr inż. Przemysław Iwański	DTT-TU/02234/02/U	<i>[Signature]</i>
Opracował	mgr inż. Piotr Piskorek	ZAP/0219/POOE/11	<i>[Signature]</i>
Opracował			
Sprawdzający			
Tytuł rysunku: Plan sytuacyjny			Nr 2.4
Nr umowy: 4/2014 z dnia 28.01.2014 r.		Data opracowania: 02/2016	Skala: 1:500



Przedsiębiorstwo Usług Geodezyjnych
 inż. **Andrzej Kozicki**
 09-400 Płock ul. Królewiecka 2
 tel/fax 24 266 89 24 kom. **601 314 527**
 e-mail: akozicki@wp.pl

województwo mazowieckie
 Powiat płocki
 Jedn. Ewidenc. 141912_2-SŁUPNO
 Obręb Nr 0017-SŁUPNO
 Działka Nr wg zakresu 6640.1567.2015
 KERG

MAPA DO CELÓW PROJEKTOWYCH

SKALA 1: 500

Układ współrzędnych prostokątnych płaskich 2000/21
 Układ wysokości Kronsztadt '60

Nie wykluczam istnienia w terenie urządzeń podziemnych, nie wykazanych na mapie, które nie zostały zgłoszone do inwentaryzacji przed zasypaniem.

Geodeta Uprawniony

inż. **Andrzej Kozicki**
 Nr upr. 2063
 Płock, dn. 19.05.2015

oznaczenie i informacje o służebnościach gruntowych mających wpływ na zagospodarowanie gruntów zlokalizowanych w granicach projektowanej inwestycji.

Nie stwierdzono

Oznaczenie i symbol konturu użytku gruntowego, który nie jest ujawniony w bazie danych ewidencji gruntów i budynków

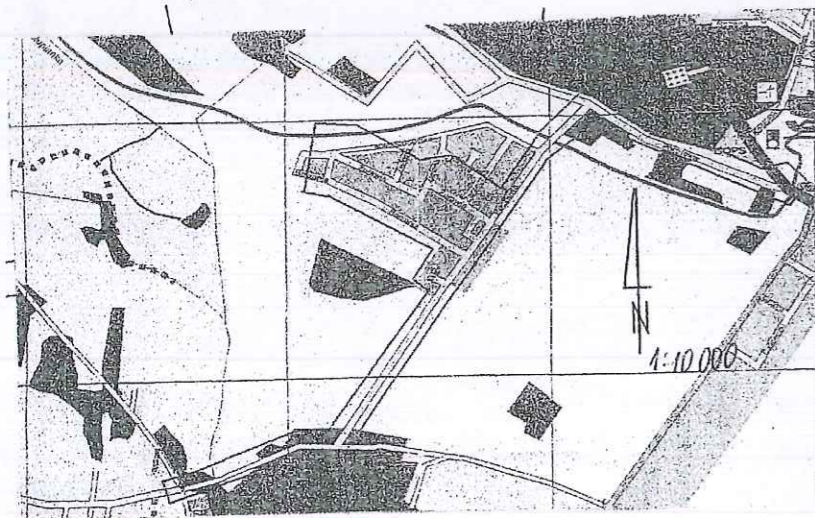
Nie dotyczy

LSIV

Poświadczam się, że niniejszy dokument został opracowany w wyniku prac geodezyjnych i kartograficznych, których rezultaty zawiera operat techniczny wpisany do ewidencji materiałów państwowego zasobu geodezyjnego i kartograficznego

Organ prowadzący państwowy zasób geodezyjny i kartograficzny	STAROSTA PŁOCKI
Identyfikator ewidencyjny materiału zasobu - operatu technicznego	P.1419... 2015.1709
Data wpisania operatu technicznego do ewidencji materiałów zasobu	21.05.2015
Imię, nazwisko i podpis osoby reprezentującej organ	z up. STAROSTY

mgr **Edyta Bielska**
 Inspektor w Wydziale Geodezji i Gospodarki Nieruchomościami



Poświadczam się, że niniejszy dokument został opracowany w wyniku prac geodezyjnych i kartograficznych, których rezultaty zawiera operat techniczny wpisany do ewidencji materiałów państwowego zasobu geodezyjnego i kartograficznego

Organ prowadzący państwowy zasób geodezyjny i kartograficzny	STAROSTA PŁOCKI
Identyfikator ewidencyjny materiału zasobu - operatu technicznego	P.1419... 2015.1709
Data wpisania operatu technicznego do ewidencji materiałów zasobu	21.05.2015
Imię, nazwisko i podpis osoby reprezentującej organ	z up. STAROSTY

mgr **Edyta Bielska**
 Inspektor w Wydziale Geodezji i Gospodarki Nieruchomościami

Przedsiębiorstwo Usług Geodezyjnych
 inż. **Andrzej Kozicki**
 09-400 Płock ul. Królewiecka 2
 tel/fax 24 266 89 24 kom. **601 314 527**
 e-mail: akozicki@wp.pl

województwo mazowieckie
 Powiat płocki
 Gmina Słupno
 Miejscowość Słupno
 Jednostka ewidencyjna 141912_2-Słupno-gmina wiejska
 Obręb Nr 0017-Słupno
 Ulica Poczтова
 Godło mapy 7.179.10.10.4; 7.179.11.06.3,1; 7.179.11.01.3,4

MAPA DO CELÓW PROJEKTOWYCH

SKALA 1: 500

Układ współrzędnych prostokątnych płaskich 1965 strefa II
 Układ wysokości Kronsztadt '60

Nie wykluczam istnienia w terenie urządzeń podziemnych, nie wykazanych na mapie, które nie zostały zgłoszone do inwentaryzacji przed zasypaniem.

Geodeta Uprawniony

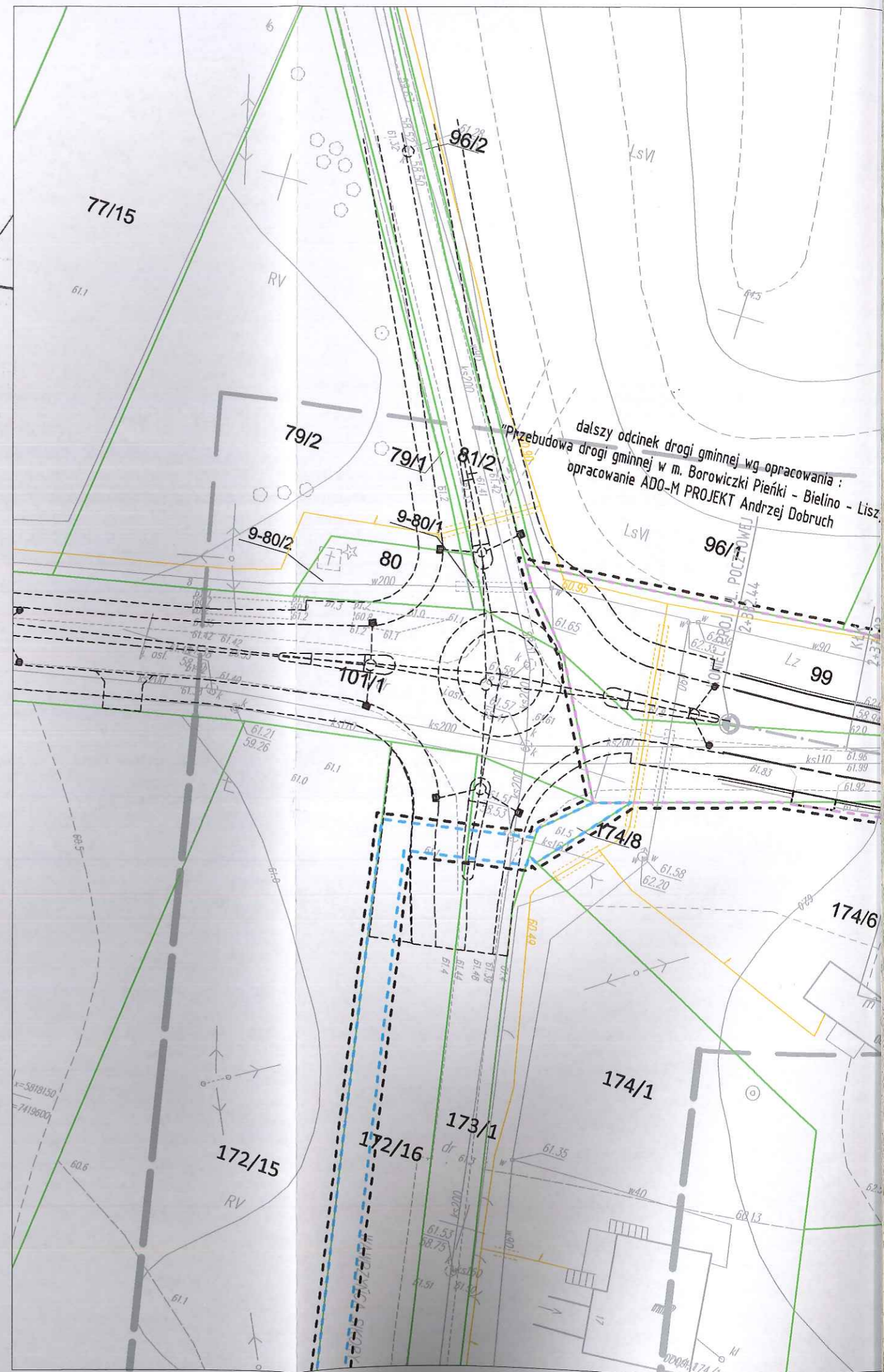
inż. **Andrzej Kozicki**
 Nr upr. 2063

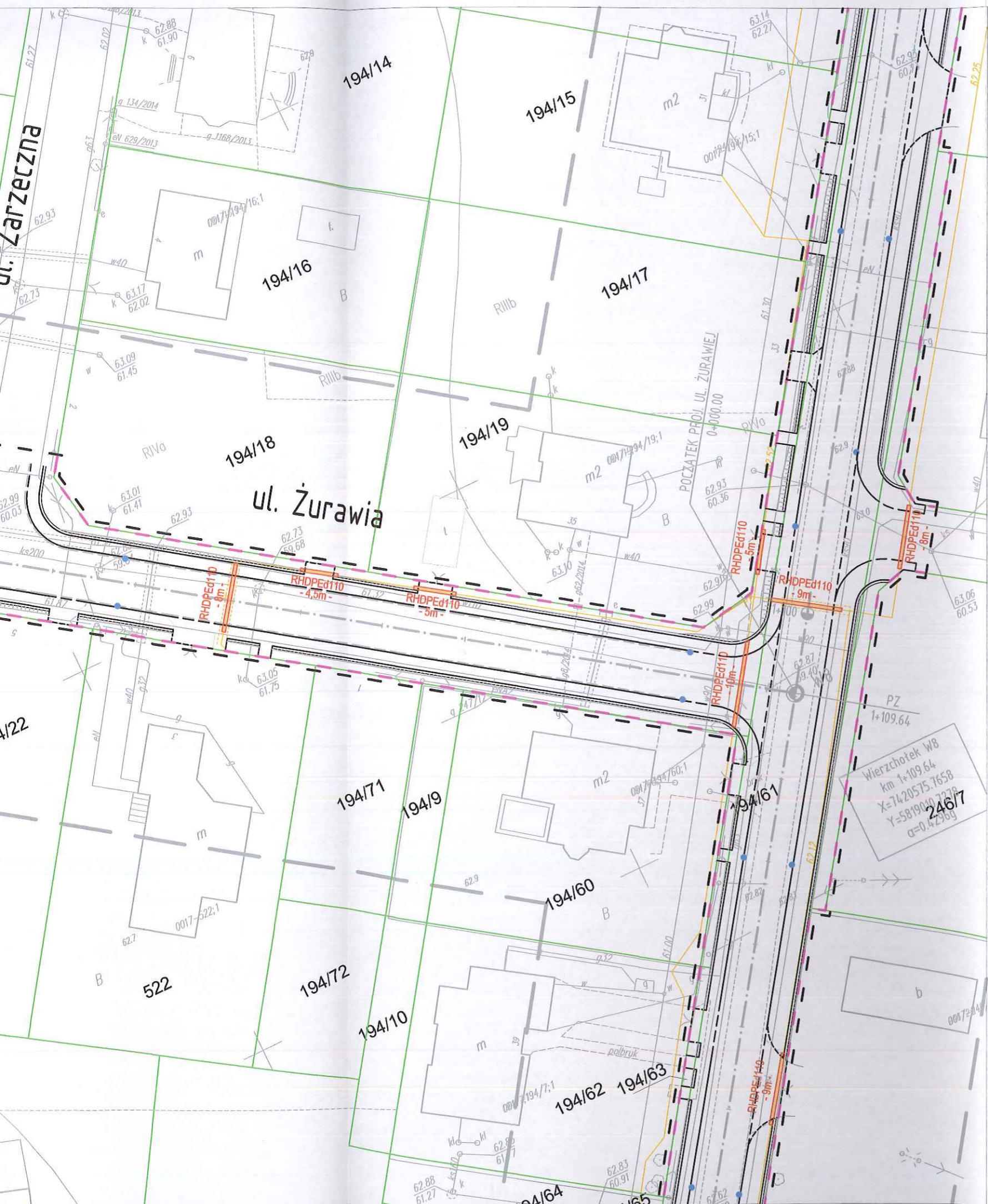
oznaczenie informacji o służebnościach gruntowych mających wpływ na zagospodarowanie gruntów zlokalizowanych w granicach projektowanej inwestycji.

brak

Oznaczenie i symbol konturu użytku gruntowego, który nie jest ujawniony w bazie danych ewidencji gruntów i budynków

brak





STAROSTWO POWIATOWE w PŁOCKU
Wydział Architektury i Budownictwa
09-400 Płock, ul. Bielska 39

LEGENDA

- teren niezbędny dla obiektów budowlanych, w tym:
 - linie rozgraniczające teren
 - teren wód płynących
- istniejące granice działek
- 520/36 --- istniejące numery działek
- projektowana oś
- projektowany ściek z kostki
- projektowany krawężnik uliczny 15x30cm
- projektowany krawężnik uliczny 15x30cm obniżony
- projektowany krawężnik drogowy 12x25cm obniżony
- projektowane obrzeże betonowe 8x30cm
- projektowana krawędź pobocza
- projektowany przepust
- projektowany mur oporowy

Legenda

- Istniejąca sieć telekomunikacyjna
- Istniejąca sieć telekomunikacyjna do demontażu
- Zabezpieczenie istn. kabla telekomunikacyjnego rurą osłonową HDPE110 (PS)
- Projektowany kabel telekomunikacyjny
- Zabezpieczenie proj. kabla telekomunikacyjnego rurą osłonową HDPE110 (SRS)



SMP Projektanci Sp. j.
ul. Promienista 87A/1
60-141 Poznań
www.smp.poznan.pl
e-mail: biuro@smp.poznan.pl
tel. 61 86 19 636, fax. 61 86 10 644
NIP 779-23-71-246 REGON 301375359

Inwestor:		Gmina Słupno ul. Miszewska 8a, 09-472 Słupno	
Nazwa inwestycji:		Przebudowa drogi gminnej w m. Liszyno - Słupno (ul. Pocztowa) wraz z przebudową mostu na rz. Stupiance oraz drogami osiedlowymi - ul. Bociania, Żurawia, Orla	
Branża:		Stadium dokumentacji:	
TELEKOMUNIKACYJNA		PB/PW	
Stanowisko	Imię i nazwisko	Nr uprawnień specjalność	Podpis
Projektant	mgr inż. Przemysław Iwański	DIT-TU/02234/02/U	
Opracował	mgr inż. Piotr Piskorek	ZAP/0219/POOE/11	
Opracował			
Sprawdzający			
Tytuł rysunku:			Nr
Plan sytuacyjny			2.5
Nr umowy: 4/2014 z dnia 28.01.2014 r.		Data opracowania: 12/2015	Skala: 1:500

Przedsiębiorstwo Usług Geodezyjnych
inż. Andrzej Kozicki
 09-400 Płock ul. Królewiecka 2
 tel/fax 24 266 89 24 kom. **601 314 527**
 e-mail: akozicki@wp.pl

województwo mazowieckie
 Powiat płocki
 Jedn. Ewidenc. 141912_2-SŁUPNO
 Obręb Nr 0017-SŁUPNO
 Działka Nr wg zakresu 6640.1567.2015
 KERG

MAPA DO CELÓW PROJEKTOWYCH

SKALA 1: 500

Układ współrzędnych prostokątnych płaskich 2000/21
 Układ wysokości Kronsztadt '60

Nie wykluczam istnienia w terenie urządzeń podziemnych, nie wykazanych na mapie, które nie zostały zgłoszone do inwentaryzacji przed zasypaniem.

Geodeta Uprawniony

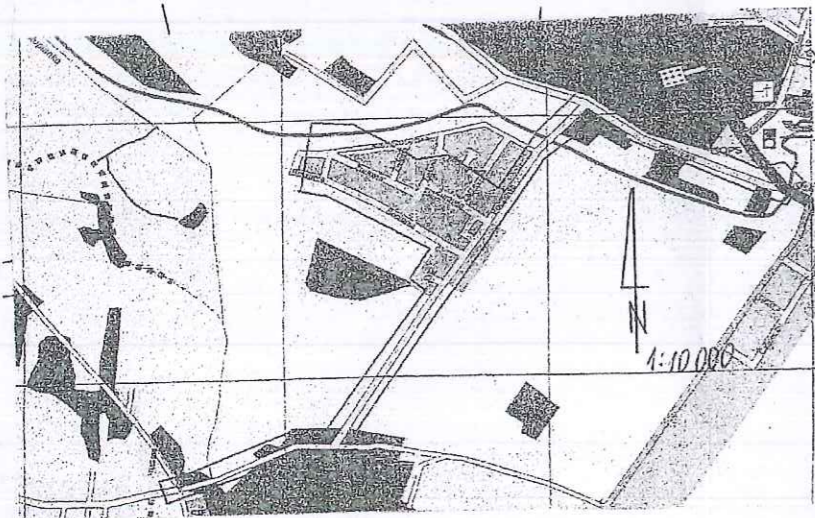
inż. Andrzej Kozicki
 Nr upr. 2063
 Płock, dn. 19.05.2015

oznaczenie i informacje o służebnościach gruntowych mających wpływ na zagospodarowanie gruntów zlokalizowanych w granicach projektowanej inwestycji.

Nie stwierdzono

Oznaczenie i symbol konturu użytku gruntowego, który nie jest ujawniony w bazie danych ewidencji gruntów i budynków

Nie dotyczy



Poświadczam się, że niniejszy dokument został opracowany w wyniku prac geodezyjnych i kartograficznych, których rezultaty zawiera operat techniczny wpisany do ewidencji materiałów państwowego zasobu geodezyjnego i kartograficznego	
Organ prowadzący państwowy zasób geodezyjny i kartograficzny	STAROSTA PŁOCKI
Identyfikator ewidencyjny materiału zasobu - operatu technicznego	P.1419... 2015.1909
Data wpisania operatu technicznego do ewidencji materiałów zasobu	21.05.2015
Imię, nazwisko i podpis osoby reprezentującej organ	mgr Edyta Bielska

mgr Edyta Bielska
 inspektor w Wydziale Geodezji i Gospodarki Nieruchomościami

Poświadczam się, że niniejszy dokument został opracowany w wyniku prac geodezyjnych i kartograficznych, których rezultaty zawiera operat techniczny wpisany do ewidencji materiałów państwowego zasobu geodezyjnego i kartograficznego	
Organ prowadzący państwowy zasób geodezyjny i kartograficzny	STAROSTA PŁOCKI
Identyfikator ewidencyjny materiału zasobu - operatu technicznego	P.1419... 2015.1921
Data wpisania operatu technicznego do ewidencji materiałów zasobu	19.05.15
Imię, nazwisko i podpis osoby reprezentującej organ	mgr Edyta Bielska

mgr Edyta Bielska
 inspektor w Wydziale Geodezji i Gospodarki Nieruchomościami

Przedsiębiorstwo Usług Geodezyjnych
inż. Andrzej Kozicki
 09-400 Płock ul. Królewiecka 2
 tel/fax 24 266 89 24 kom. **601 314 527**
 e-mail: akozicki@wp.pl

województwo mazowieckie
 Powiat płocki
 Gmina Słupno
 Miejscowość Słupno
 Jednostka ewidencyjna 141912_2-Słupno-gmina wiejska
 Obręb Nr 0017-Słupno
 Ulica Pocztowa
 Godło mapy 7.179.10.10.4; 7.179.11.06.3,1; 7.179.11.01.3,4

MAPA DO CELÓW PROJEKTOWYCH

SKALA 1: 500

Układ współrzędnych prostokątnych płaskich 1965 strefa II
 Układ wysokości Kronsztadt '60

Nie wykluczam istnienia w terenie urządzeń podziemnych, nie wykazanych na mapie, które nie zostały zgłoszone do inwentaryzacji przed zasypaniem.

Geodeta Uprawniony

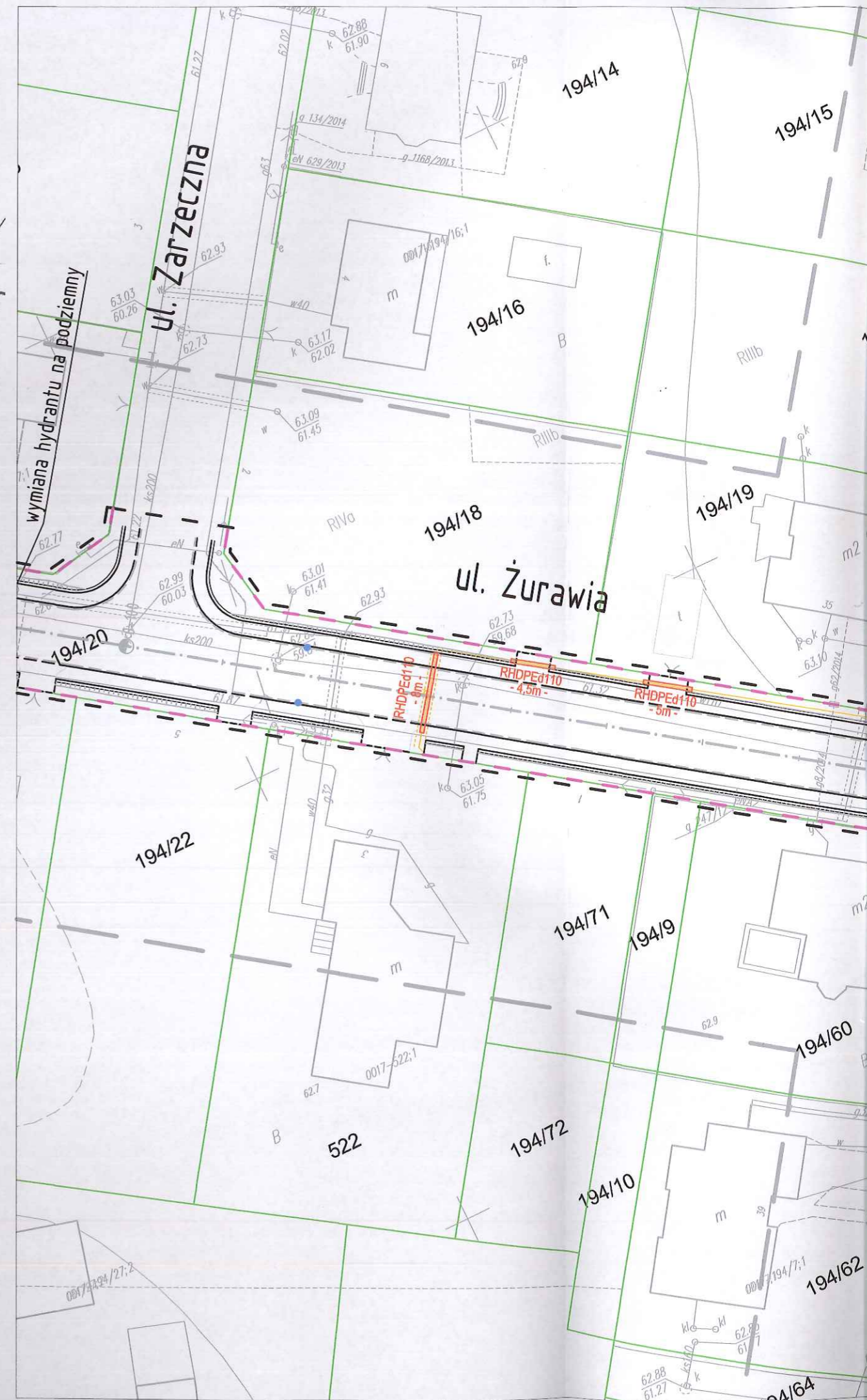
inż. Andrzej Kozicki
 Nr upr. 2063

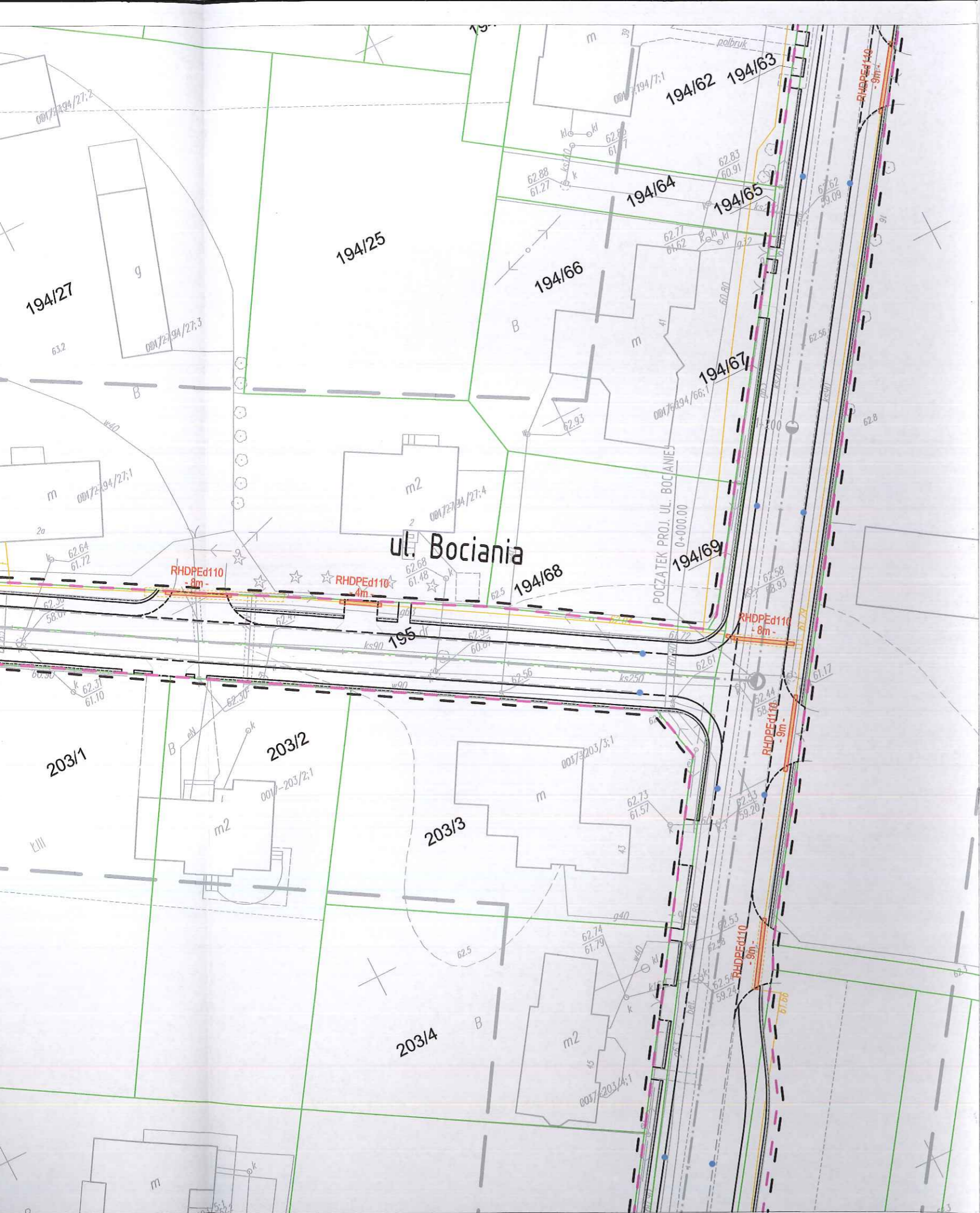
oznaczenie informacji o służebnościach gruntowych mających wpływ na zagospodarowanie gruntów zlokalizowanych w granicach projektowanej inwestycji.

brak

Oznaczenie i symbol konturu użytku gruntowego, który nie jest ujawniony w bazie danych ewidencji gruntów i budynków

brak





STAROSTWO POWIATOWE w PŁOCKU
Wydział Architektury i Budownictwa
09-400 Płock, ul. Bielska 59

LEGENDA

- teren niezbędny dla obiektów budowlanych, w tym:
- linie rozgraniczające teren
- teren wód płynących
- istniejące granice działek
- 520/36 --- istniejące numery działek
- projektowana oś
- projektowany ściek z kostki
- projektowany krawężnik uliczny 15x30cm
- projektowany krawężnik uliczny 15x30cm obniżony
- projektowany krawężnik drogowy 12x25cm obniżony
- projektowane obrzeże betonowe 8x30cm
- projektowana krawędź pobocza
- projektowany przepust
- projektowany mur oporowy

Legenda

- Istniejąca sieć telekomunikacyjna
- Istniejąca sieć telekomunikacyjna do demontażu
- Zabezpieczenie istn. kabla telekomunikacyjnego rurą osłonową HDPE110 (PS)
- Projektowany kabel telekomunikacyjny
- Zabezpieczenie proj. kabla telekomunikacyjnego rurą osłonową HDPE110 (SRS)



SMP Projektanci Sp. j.
ul. Promienista 87A/1
60-141 Poznań
www.smp.poznan.pl
e-mail: biuro@smp.poznan.pl
tel. 61 86 19 636, fax. 61 86 10 644
NIP 779-23-71-246 REGON 301375359

Inwestor:		Gmina Słupno ul. Miszewska 8a, 09-472 Słupno	
Nazwa inwestycji: Przebudowa drogi gminnej w m. Liszyno - Słupno (ul. Pocztowa) wraz z przebudową mostu na rz. Słupiance oraz drogami osiedlowymi - ul. Bociania, Żurawia, Orla			
Branża: TELEKOMUNIKACYJNA		Stadium dokumentacji: PB/PW	
Stanowisko	Imię i nazwisko	Nr uprawnień specjalność	Podpis
Projektant	mgr inż. Przemysław Iwański	DIT-TU/02234/02/U	
Opracował	mgr inż. Piotr Piskorek	ZAP/0219/POOE/11	
Opracował			
Sprawdzający			
Tytuł rysunku: Plan sytuacyjny			Nr 2.6
Nr umowy: 4/2014 z dnia 28.01.2014 r.		Data opracowania: 12/2015	Skala: 1:500



193/42
B

193/43

193/67

193/66

193/13

193/9

193/68

193/65

193/3

194/27

193/10

200/4

wymiana hydrantu na podziemny

201

202/1

202/2

202/3

202/4

203/1

200/6

200/8

200/10

202/5

w budowie

BOCIANIA

m2

t

t

m2

B

m

m2

m

m2

m

m2

B

61.6

61.8

62.0

61.6

61.8

m

61.6

61.8

62.43

LIII

62.84

62.98

62.84

62.70

62.66

61.23

62.04

62.0

62.74

62.74

62.64

62.64

62.64

62.64

61.70

61.94

61.98

61.98

61.8

61.8

61.8

62.0

62.0

62.21

62.21

62.31

62.31

62.31

61.64

61.70

61.70

61.70

61.70

61.70

61.70

61.70

61.70

61.70

61.70

61.70

61.70

61.70

61.70

61.70

61.70

61.70

61.70

61.70

61.70

61.70

61.70

61.70

61.70

61.70

61.70

61.70

61.6

61.6

61.6

61.6

61.6

61.6

61.6

61.6

61.6

61.6

61.6

61.6

61.6

61.6

61.6

61.6

61.6

61.6

61.6

61.6

61.6

61.6

61.6

61.6

61.6

61.6

61.6

61.6

61.6

61.6

61.6

61.6

61.6

61.6

61.6

61.6

61.6

61.6

61.6

61.6

61.6

61.6

61.6

61.6

61.6

61.6

61.6

61.6

61.6

61.6

61.6

61.6

61.6

61.6

61.6

61.6

61.6

61.6

61.6

61.6

61.6

61.6

61.6

61.6

61.6

61.6

61.6

61.6

61.6

61.6

Przedsiębiorstwo Usług Geodezyjnych
inż. Andrzej Kozicki
 09-400 Płock ul. Królewiecka 2
 tel/fax 24 266 89 24 kom. **601 314 527**
 e-mail: akozicki@wp.pl

województwo mazowieckie
 Powiat płocki
 Jedn. Ewid. 141912_2-SŁUPNO
 Obręb Nr 0017-SŁUPNO
 Działka Nr wg zakresu 6640.1567.2015
 KERG

MAPA DO CELÓW PROJEKTOWYCH

SKALA 1: 500

Układ współrzędnych prostokątnych płaskich 2000/21
 Układ wysokości Kronsztadt '60

Nie wykluczam istnienia w terenie urządzeń podziemnych, nie wykazanych na mapie, które nie zostały zgłoszone do inwentaryzacji przed zasypaniem.

Geodeta Uprawniony

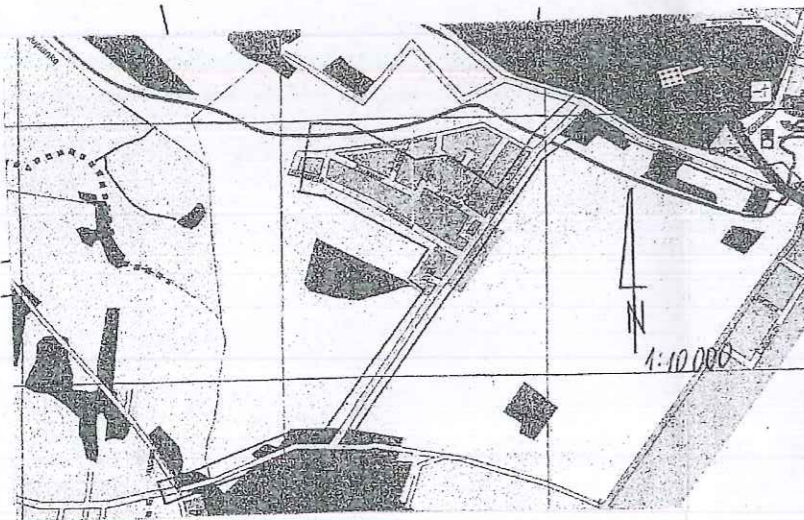
inż. Andrzej Kozicki
 Nr upr. 2063
 Płock, dn. 19.05.2015

oznaczenie i informacje o służebnościach gruntowych mających wpływ na zagospodarowanie gruntów zlokalizowanych w granicach projektowanej inwestycji.

Nie stwierdzono

Oznaczenie i symbol konturu użytku gruntowego, który nie jest ujawniony w bazie danych ewidencji gruntów i budynków

Nie dotyczy



LSIV

Poświadczam się, że niniejszy dokument został opracowany w wyniku prac geodezyjnych i kartograficznych, których rezultaty zawiera operat techniczny wpisany do ewidencji materiałów państwowego zasobu geodezyjnego i kartograficznego	
Organ prowadzący państwowy zasób geodezyjny i kartograficzny	STAROSTA PŁOCKI
Identyfikator ewidencyjny materiału zasobu - operatu technicznego	P.1419... 2015.1909
Data wpisania operatu technicznego do ewidencji materiałów zasobu	21.05.2015
Imię, nazwisko i podpis osoby reprezentującej organ	mgr Edyta Bielska

mgr Edyta Bielska
 Inspektor w Wydziale Geodezji i Gospodarki Nieruchomościami

Przedsiębiorstwo Usług Geodezyjnych
inż. Andrzej Kozicki
 09-400 Płock ul. Królewiecka 2
 tel/fax 24 266 89 24 kom. **601 314 527**
 e-mail: akozicki@wp.pl

województwo mazowieckie
 Powiat płocki
 Gmina Słupno
 Miejscowość Słupno
 Jednostka ewidencyjna 141912_2-Słupno-gmina wiejska
 Obręb Nr 0017-Słupno
 Ulica Pocztowa
 Godło mapy 7.179.10.10.4; 7.179.11.06.3,1; 7.179.11.01.3,4

MAPA DO CELÓW PROJEKTOWYCH

SKALA 1: 500

Układ współrzędnych prostokątnych płaskich 1965 strefa II
 Układ wysokości Kronsztadt '60

Nie wykluczam istnienia w terenie urządzeń podziemnych, nie wykazanych na mapie, które nie zostały zgłoszone do inwentaryzacji przed zasypaniem.

Geodeta Uprawniony

inż. Andrzej Kozicki
 Nr upr. 2063

oznaczenie informacji o służebnościach gruntowych mających wpływ na zagospodarowanie gruntów zlokalizowanych w granicach projektowanej inwestycji.

brak

Oznaczenie i symbol konturu użytku gruntowego, który nie jest ujawniony w bazie danych ewidencji gruntów i budynków

brak

