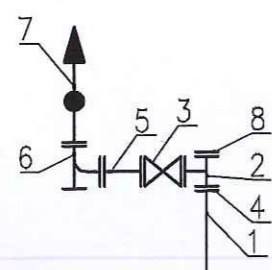


3-HP2

węzeł: 4-HP3

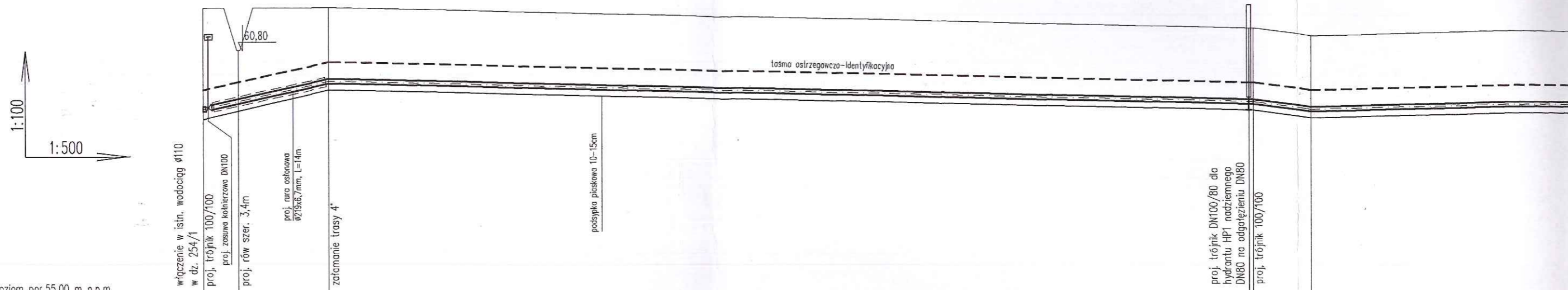
- 1 - proj. rura Ø110 PE
- 2 - trójnik kotłierzowy DN100/80
- 3 - zasawa kotłierzowa DN80
- 4 - złączka PE/stal kotłierzowa DN100
- 5 - kruciec FF dwukotłierzowy żeliwny DN80, L=400mm
- 6 - łuk kotłierzowy 90° ze stopką DN80
- 7 - hydrant nadziemny standard DN80



- 1 - proj. rura Ø110 PE
- 2 - trójnik kotłierzowy DN100/80
- 3 - zasawa kotłierzowa DN80
- 4 - złączka PE/stal kotłierzowa DN100
- 5 - kruciec FF dwukotłierzowy żeliwny DN80, L=400mm
- 6 - łuk kotłierzowy 90° ze stopką DN80
- 7 - hydrant nadziemny standard DN80
- 8 - kotłierz ślepy DN100

Uwaga:
1. Rzędnię włączenia do istniejącego wodociągu skorygować po odkryciu rurociągu na budowie.
2. Przejście przez drogę o nawierzchni utwardzonej wykonać zgodnie z wytycznymi zarządcy drogi. Istniejącą nawierzchnię otworzyć po wykonaniu robót ziemnych.

KAT PROJEKT		USŁUGI PROJEKTOWE KAT-PROJEKT Katarzyna Matyja Nowe Boryszewo 48/20, 09-410 Płock, tel. 501679290 kat_projekt@op.pl; NIP: 774 229 59 68, REGON: 146077050	
INWESTYCJA:	PBW budowa sieci wodociągowej w Słupnie, dz. nr. 254/5, 254/2, 229, 209/1, 209/2, 550/1, 550/2, gm. Słupno		
ADRES:	Słupno, gm. Słupno, dz. 254/5, 254/2, 229, 209/1, 209/2, 550/1, 550/2		
INWESTOR:	GMINA SŁUPNO, UL. MISZEWSKA 8A, 09-472 SŁUPNO		
RYSUNEK NR	2	PROFIL PODŁUŻNY WODOCIĄG	
DATA:	08.2016	SKALA 1:500/100	
AUTOR PROJEKTU:	MGR INŻ. KATARZYNA MATYJA	NR UPRAWNIEN	MAZ/0421/PO05/09
		PODPIS	<i>[Signature]</i>

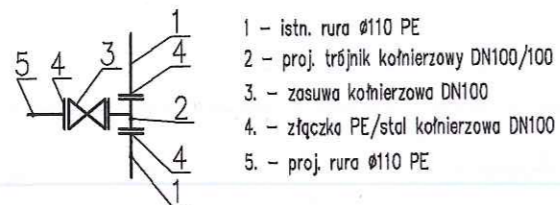


poziom por. 55,00 m n.p.m.

Węzeł	1	rów		2A	2	
Rzędna terenu [m n.p.m.]	61,80	61,80	60,79	61,30	61,30	61,10
Rzędna osi rury [m n.p.m.]	59,41	59,59	60,06	59,56	59,56	59,36
Zagłębienie [m]	2,45	2,27	1,80	1,80	1,80	1,80
Materiał, Średnica/Spadek [%]	PE110	4,33 PE110		0,45	2,86	PE110
Długość [m]	4,20	10,80	110,20	7,00		
Odległość [m]	0,00	4,20	15,00	124,70	125,20	132,20

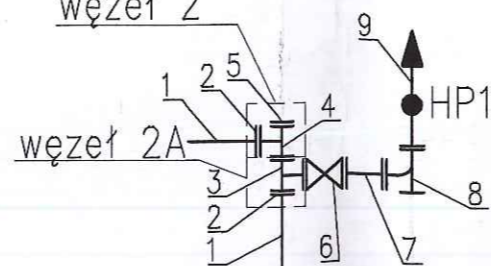
Hektometr

węzeł: 1



- 1 - istn. rura Ø110 PE
- 2 - proj. trójnik kołnierзов DN100/100
- 3 - zasawa kołnierзова DN100
- 4 - złączka PE/stal kołnierзова DN100
- 5 - proj. rura Ø110 PE

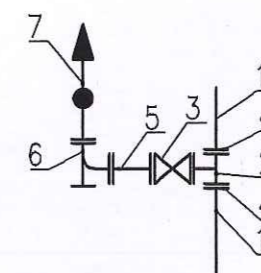
węzeł 2



węzeł: 2A-HP1-2

- 1 - istn. rura Ø110 PE
- 2 - złączka PE/stal kołnierзова DN100
- 3 - trójnik kołnierзов DN100/80
- 4 - trójnik kołnierзов DN100/100
- 5 - kołnierз ślepy DN100
- 6 - zasawa kołnierзова DN80
- 7 - kruciec FF dwukołnierзов żeliwny DN80, L=400mm
- 8 - łuk kołnierзов 90° ze stopką DN80
- 9 - hydrant nadziemny standard DN80

węzeł: 3-HP2



- 1 - proj. rura Ø110 PE
- 2 - trójnik kołnierзов DN100/80
- 3 - zasawa kołnierзова DN80
- 4 - złączka PE/stal kołnierзова DN100
- 5 - kruciec FF dwukołnierзов żeliwny DN80, L=400mm
- 6 - łuk kołnierзов 90° ze stopką DN80
- 7 - hydrant nadziemny standard DN80