

LÓW PROJEKTOWYCH	
Geodezyjnej	GGN-III.6640.449.2014
	Bielino - Wirginia, Rydzyno
ator	141912 2
	Słupno
ator	0015
	Rydzyno
ator	0002
	Bielino - Wirginia
	1:500
nych płaskich	2000
ci	Kronszadt 86
miotem	---
runtowych	brak
ntów,	brak
inwestycji.	brak
wego, który nie	brak
ntów i	brak
mgr inż. Arkadiusz Małec	
GEODETA UPRAWNIONY	
Imię i nazwisko, nr uprawnień oraz data i podpis geodety uprawnionego, który opracował mapę.	

Poświadczam się, że niniejszy dokument został opracowany w wyniku prac geodezyjnych i kartograficznych, których rezultaty zawiera operat techniczny wpisany do ewidencji materiałów państwowego zasobu geodezyjnego i kartograficznego

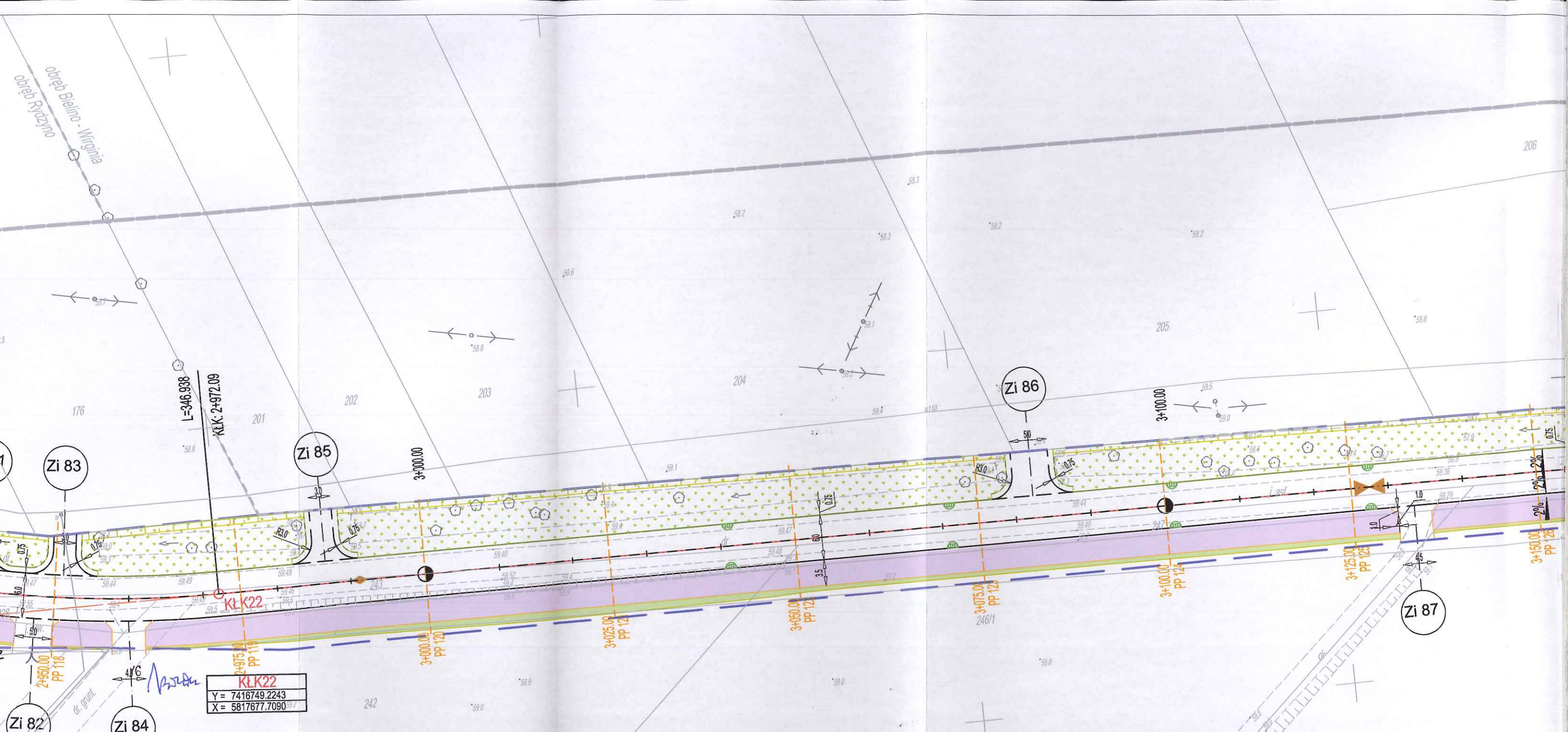
Organ prowadzący państwowy zasób geodezyjny i kartograficzny: **STAROSTA PŁOCKI**

Identyfikator ewidencyjny materiału zasobu - operatu technicznego: **P.1419... 2015, 331**

Data wpisania operatu technicznego do ewidencji materiałów zasobu: **29.01.15**

Imię, nazwisko i podpis osoby reprezentującej organ: **up. STAROSTY**
mgr Edyta Błaska
Inspektor w Wydziale Geodezji i Gospodarki Nieruchomościami

Wykonawca: Drogowo Pracownia Projektowa inż. Ewa Białek, ul. Złota 23 Kielce 25-015			
PROJEKT WYKONAWCZY			
Przedmiot opracowania:	Arkadia Mazowiecka - przebudowa i rozbudowa drogi gminnej Płock - Rydzyno, tj. od granicy Gminy Słupno do m. Rydzyno.		
Projektował:	mgr inż. Jarosław Białek upr.bud. SWK/0037/PWOD/13	<i>Inscza</i>	Stadium: Projekt
Opracował:	mgr inż. Łukasz Ramiączek	<i>L. Ramiączek</i>	wykonawczy
Sprawdziła:	inż. Ewa Białek upr.bud. SWK/0149/POOD/06	<i>E. Białek</i>	Branża: Drogowo
Data: 09.2015	Przedmiot rysunku: Plan sytuacyjny	Skala: 1:500	Rys. nr: 2 Ark. nr: 7
<p>UWAGI:</p> <p>1. Projekt jest chroniony Prawem Autorskim (Dz.U. 94.24.83). Wszystkie informacje zawarte w tym projekcie (pokazane i opisane) stanowią integralną część firmy "Drogowo Pracownia Projektowa Ewa Białek" i nie wolno ich użyć ponownie, reprodukcję i kopiować bez pisemnej zgody wyżej wymienionej firmy.</p> <p>2. Ze względu na charakter obiektu wszystkie wymiary i rzędne należy sprawdzić na budowie, a zaistniałe niezgodności pomiędzy projektem architektoniczno-budowlanym i poszczególnymi opracowaniami branżowymi a stanem istniejącym należy wyjaśnić i uzgodnić z głównym projektantem.</p> <p>3. Urugi i opisy zamieszczone w części rysunkowej projektu stanowią integralną część niniejszego opracowania.</p> <p>4. Niniejsze opracowanie wykonane zostało za pomocą licencjonowanego oprogramowania AutoCAD LT.</p>			



LEGENDA

OBIEKTY ISTNIEJĄCE

- Granica aktualizacji mapy d/c proj.
- Ist. budynki
- Ist. krawężdzie jezdni
- Ist. ogrodzenia
- Ist. granice działek
- Ist. bramy
- Ist. furtki
- Ist. drzewa
- Ist. skarpy

OZNACZENIA INSTALACYJNE

- Ist. sieć eNN
- Ist. lampy oświetleniowe
- Ist. słupy napowietrznej linii eNN
- Ist. sieć wodociągowa
- Ist. kanały sanitarne
- Ist. linia teletechniczna
- Ist. słupy napowietrznej linii teletechnicznej

OBIEKTY PROJEKTOWANE

- Linia rozgraniczająca teren inwestycji
- Granica przebudowy dróg innych kategorii
- proj. jezdnia o nawierzchni asfaltowej
- proj. ścieżka rowerowa dwukierunkowa
- proj. chodnik
- proj. zielenie obsiane trawą
- proj. ciąg pieszo rowerowy z dwukierunkową ścieżką
- proj. barier drogowa skrajna
- proj. balustrada dla rowerzystów
- proj. przepusty drogowe PEHD
- proj. rów ziemny przydrożny
- proj. punkt wysoki geometrii pionowej
- proj. punkt niski geometrii pionowej
- proj. wpust uliczny

MAPA DO CELÓW PROJEKTOWYCH

Oznaczenie kancelaryjne zgłoszenia pracy geodezyjnej		GGN-III.6640.449.2014
Miejscowość		Bielino - Wirginia, Rydzyno
Jednostka ewidencyjna	identyfikator	141912 2
	nazwa	Stupno
Obręb ewidencyjny	identyfikator	0015
	nazwa	Rydzyno
Skala mapy	identyfikator	0002
	nazwa	Bielino - Wirginia
Nazwa układu współrzędnych	prostokątnych płaskich	1:500
	wysokości	2000
Oznaczenie granic obszaru, który był przedmiotem aktualizacji		Kronstadt 86
Oznaczenie i informacje o służebnościach gruntowych mających wpływ na zagospodarowanie gruntów, zlokalizowanych w granicach projektowanej inwestycji.		brak
Oznaczenie i symbol konturu użytku gruntowego, który nie jest ujawniony w bazie danych ewidencji gruntów i budynków		brak

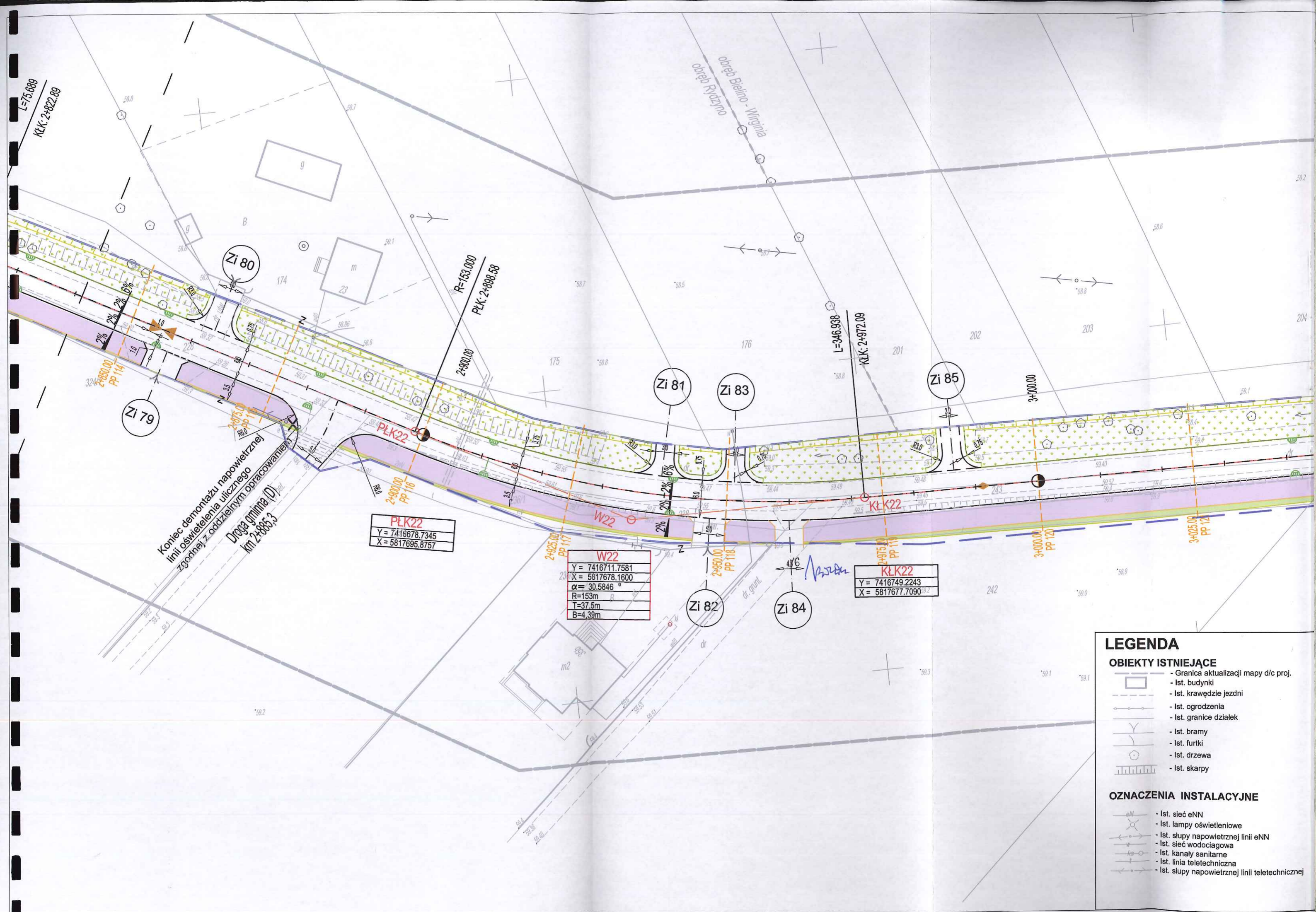
PRZEDSIĘBIORSTWO WIELOBRANŻOWE
"STAR-COM"

Nazwa i imię i nazwisko wykonawcy oraz data i podpis
NIP 958 146 81 52
osoby reprezentującej wykonawcę

mgr inż. Arkadiusz Małec

GEODETA UPRAWNIONY

Imię i nazwisko, nr uprawnień oraz data i podpis
geodety uprawnionego, który opracował mapę.



L=75.689
KLK: 2+822.89

R=153.000
PLK: 2+898.58

L=346.938
KLK: 2+972.09

Koniec demontażu napowietrznej
linii oświetlenia ulicznego
zgodnej z oddzielnym opracowaniem
Droga gminna (D)
km 2+885,3

PLK22
Y = 7418678.7345
X = 5817695.8757

W22
Y = 7416711.7581
X = 5817678.1600
 $\alpha = 30.5846^\circ$
R=153m
T=37,5m
B=4,39m

KLK22
Y = 7416749.2243
X = 5817677.7090

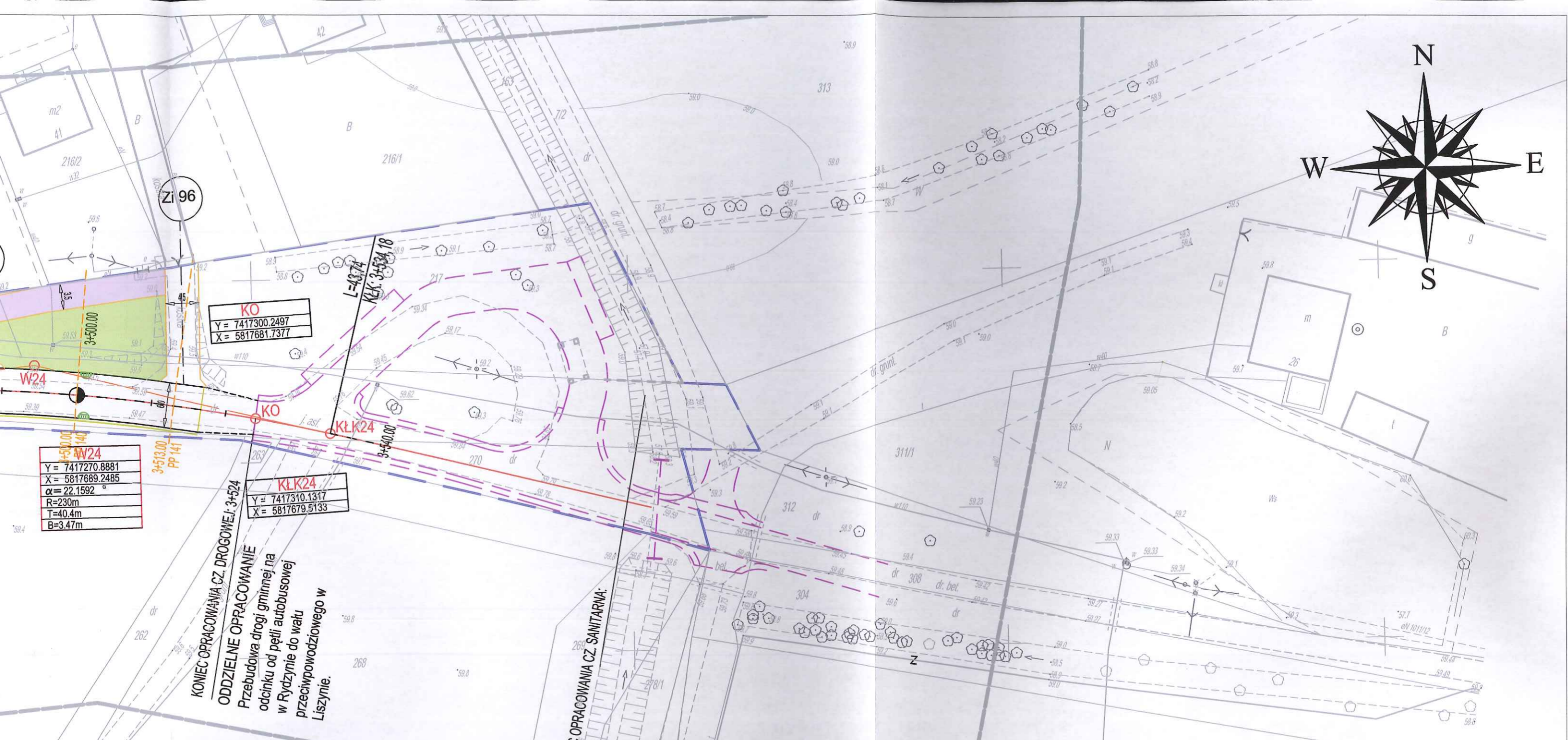
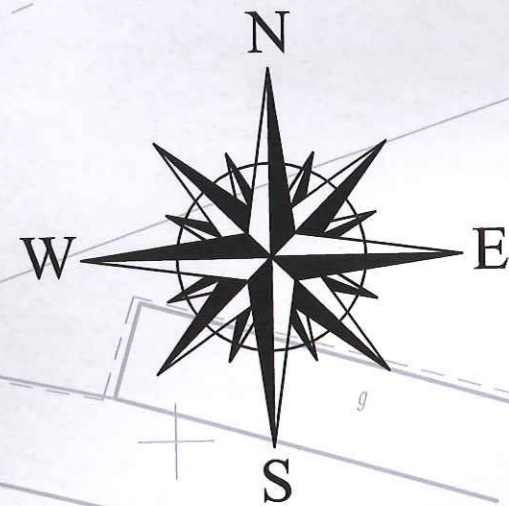
LEGENDA

OBIEKTY ISTNIEJĄCE

- Granica aktualizacji mapy d/c proj.
- Ist. budynki
- Ist. krawężnie jezdni
- Ist. ogrodzenia
- Ist. granice działek
- Ist. bramy
- Ist. furtki
- Ist. drzewa
- Ist. skarpy

OZNACZENIA INSTALACYJNE

- Ist. sieć eNN
- Ist. lampy oświetleniowe
- Ist. słupy napowietrznej linii eNN
- Ist. sieć wodociągowa
- Ist. kanały sanitarne
- Ist. linia teletechniczna
- Ist. słupy napowietrznej linii teletechnicznej



W24
Y = 7417270.8881
X = 5817689.2485
$\alpha = 22.1592^\circ$
R = 230m
T = 40.4m
B = 3.47m

KO
Y = 7417300.2497
X = 5817681.7377

KŁK24
Y = 7417310.1317
X = 5817679.5133

KONIEC OPRACOWANIA CZ. DROGOWEJ: 3+524
ODDZIELNE OPRACOWANIE
 Przebudowa drogi gminnej na odcinku od pięci autobusowej w Rydzynie do wału przeciwpowodziowego w Liszynie.

OC OPRACOWANIA CZ. SANITARNA:

PROJEKTOWANE

- Linia rozgraniczająca teren inwestycji
- Granica przebudowy dróg innych kategorii
- proj. jezdnia o nawierzchni asfaltowej
- proj. ścieżka rowerowa dwukierunkowa
- proj. chodnik
- proj. zieleńce obsiane trawą
- proj. ciąg pieszo rowerowy z dwukierunkową ścieżką
- proj. barier drogowa skrajna
- proj. balustrada dla rowerzystów
- proj. przepusty drogowe PEHD
- proj. rów ziemny przydrożny
- proj. punkt wysoki geometrii pionowej
- proj. punkt niski geometrii pionowej
- proj. wpust uliczny

MAPA DO CELÓW PROJEKTOWYCH		
Oznaczenie kancelaryjne zgłoszenia pracy geodezyjnej	GGN-III.6640.449.2014	
Miejscowość	Bielino - Wirginia, Rydzyno	
Jednostka ewidencyjna	identyfikator	141912 2
	nazwa	Słupno
Obręb ewidencyjny	identyfikator	0015
	nazwa	Rydzyno
Nazwa układu współrzędnych	identyfikator	0002
	nazwa	Bielino - Wirginia
Skala mapy	1:500	
Oznaczenie granic obszaru, który był przedmiotem aktualizacji	prostokątnych płaskich	2000
	wysokości	Kronsztadt 86
Oznaczenie i informacje o służebnościach gruntowych mających wpływ na zagospodarowanie gruntów, zlokalizowanych w granicach projektowanej inwestycji.	brak	
Oznaczenie i symbol konturu użytku gruntowego, który nie jest ujawniony w bazie danych ewidencji gruntów i budynków	brak	
PRZEDSIĘBIORSTWO WIELOBRANŻOWE "STAR-COM" Kielce, ul. Daleka 27/37 NIP 950 46 81 77		mgr inż. Arkadiusz Małec GEODETA UPRAWNIONY NIP 74 12 19 998

Podpisuje się, że niniejszy dokument został opracowany w wyniku prac geodezyjnych i kartograficznych, których rezultaty zawiera operat techniczny wpisany do ewidencji materiałów geodezyjnego zasobu geodezyjnego i kartograficznego

Organ prowadzący państwowy zasób geodezyjny i kartograficzny: **STAROSTA PŁOCKI**

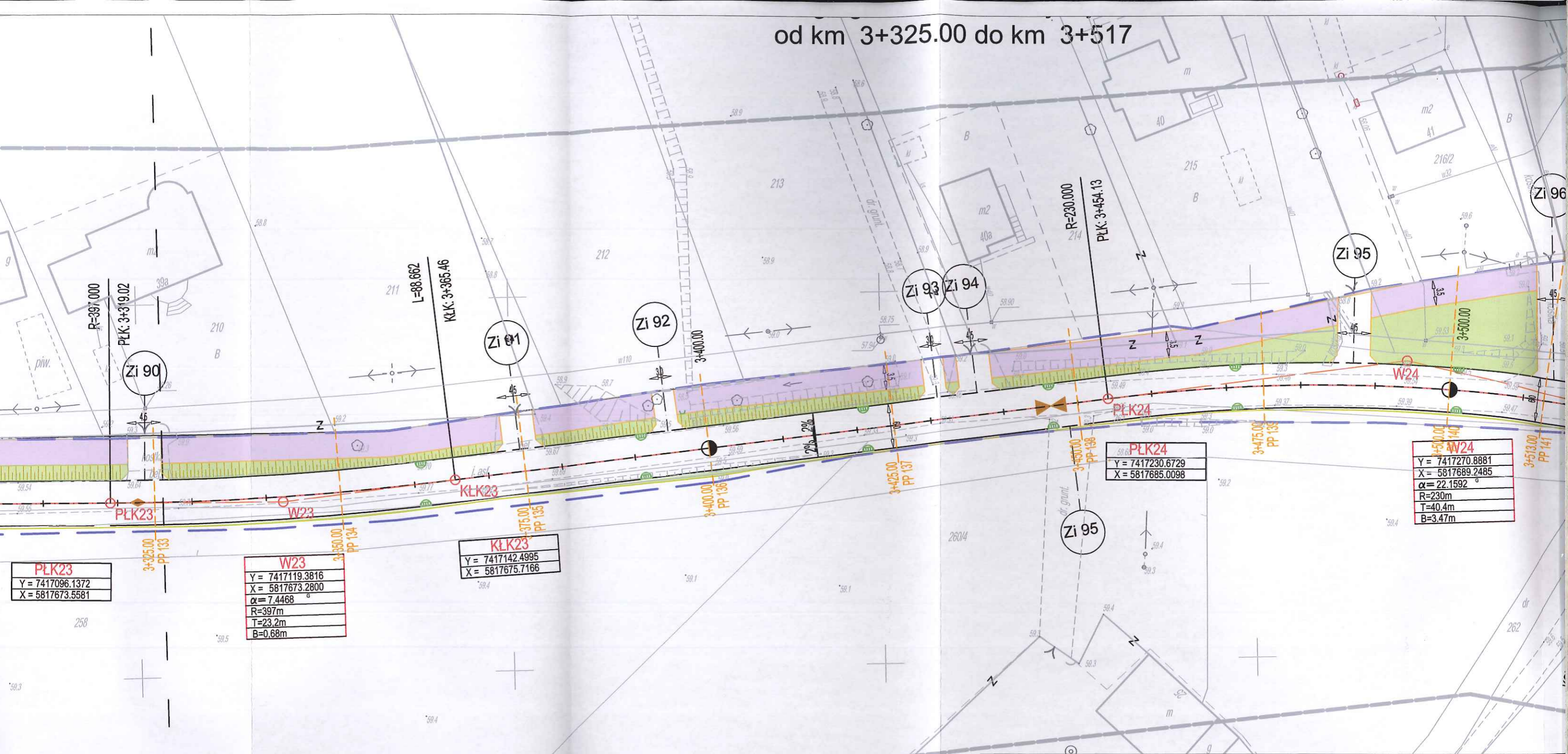
Identyfikator ewidencyjny materiału zasobu - operatu technicznego: **P.1419**

Data wpisania operatu technicznego do ewidencji materiałów zasobu: **19.01.15**

Imię, nazwisko i podpis osoby reprezentującej organ: **mgr Edyta Bińska**
Inspektor w Wydziale Geodezji i Gospodarki Nieruchomościami

Wykonawca: Drogowa Pracownia Projektowa inż. Ewa Białek, ul. Złota 23 Kielce 25-015 PROJEKT WYKONAWCZY			
Przedmiot opracowania:	Arkadia Mazowiecka - przebudowa i rozbudowa drogi gminnej Płock - Rydzyno, tj. od granicy Gminy Słupno do m. Rydzyno.		
Projektował:	mgr inż. Jarosław Białek upr.bud. SWK/0037/PWOD/13		Stadium: Projekt wykonawczy Branża: Drogowa
Opracował:	mgr inż. Łukasz Ramiączek		
Sprawdziła:	inż. Ewa Białek upr.bud. SWK/0149/POOD/06		
Data: 09.2015	Przedmiot rysunku: Plan sytuacyjny		Skala: 1:500 Rys. nr: 2 Ark. nr: 8
UWAGI: 1. Projekt jest chroniony prawem autorskim (Dz.U. 94.24.83). Wszystkie informacje zawarte w tym projekcie (pokazane i opisane) stanowią integralną część firmy "Drogowa Pracownia Projektowa Ewa Białek" i nie wolno ich użyć ponownie, reprodukować i kopiować bez pisemnej zgody wyżej wymienionej firmy. 2. Ze względu na charakter obiektu wszystkie wymiary i rzędne należy sprawdzić na budowie, a zaistniałe niezgodności pomiędzy projektem architektoniczno-budowlanym i pozostałymi opracowaniami branżowymi a stanem istniejącym należy wyjasnić i uzgodnić z głównym projektantem. 3. Uwagi i opisy zamieszczone w części rysunkowej projektu stanowią integralną część niniejszego opracowania. 4. Niniejsze opracowanie wykonane zostało za pomocą licencjonowanego oprogramowania AutoCAD LT.			

od km 3+325.00 do km 3+517



W23	
Y = 7417119.3816	
X = 5817673.2800	
$\alpha = 7.4468^\circ$	
R = 397m	
T = 23.2m	
B = 0.68m	

KŁK23	
Y = 7417142.4995	
X = 5817675.7166	

PLK24	
Y = 7417230.6729	
X = 5817685.0098	

W24	
Y = 7417270.8881	
X = 5817689.2485	
$\alpha = 22.1592^\circ$	
R = 230m	
T = 40.4m	
B = 3.47m	

LEGENDA

OBIEKTY ISTNIEJĄCE

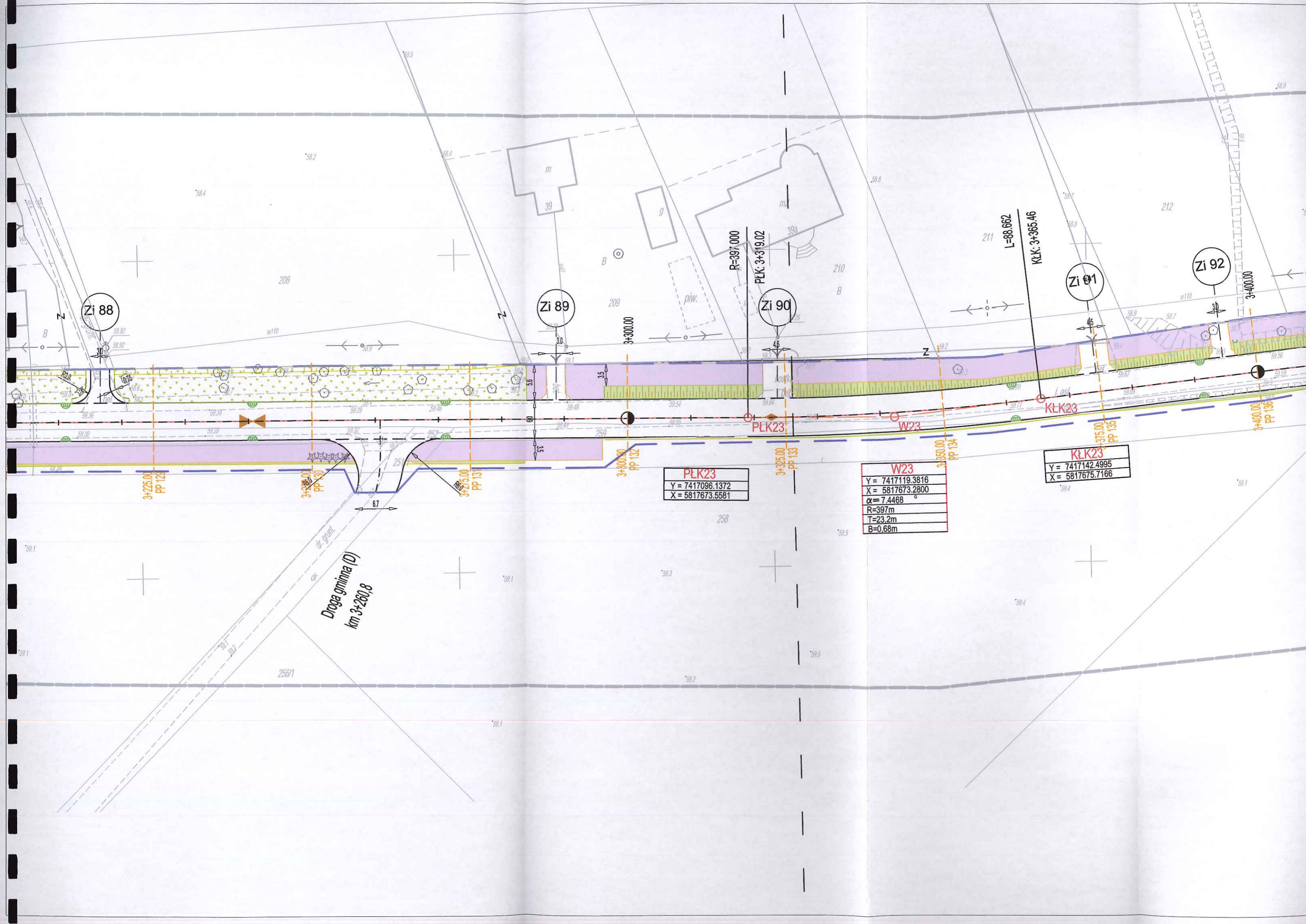
- Granica aktualizacji mapy d/c proj.
- Ist. budynki
- Ist. krawężnie jezdni
- Ist. ogrodzenia
- Ist. granice działek
- Ist. bramy
- Ist. furtki
- Ist. drzewa
- Ist. skarpy

OZNACZENIA INSTALACYJNE

- Ist. sieć eNN
- Ist. lampy oświetleniowe
- Ist. słupy napowietrznej linii eNN
- Ist. sieć wodociągowa
- Ist. kanały sanitarne
- Ist. linia teletechniczna
- Ist. słupy napowietrznej linii teletechnicznej

OBIEKTY PROJEKTOWANE

- Linia rozgraniczająca teren inwestycji
- Granica przebudowy dróg innych kategorii
- proj. jezdnie o nawierzchni asfaltowej
- proj. ścieżka rowerowa dwukierunkowa
- proj. chodnik
- proj. zieleńce obsiane trawą
- proj. ciąg pieszo-rowerowy z dwukierunkową ścieżką
- proj. barier drogowa skrajna
- proj. balustrada dla rowerzystów
- proj. przepusty drogowe PEHD
- proj. rów ziemny przydrożny
- proj. punkt wysoki geometrii pionowej
- proj. punkt niski geometrii pionowej
- proj. wpust uliczny



PLK23
Y = 7417096.1372
X = 5817673.5581

W23
Y = 7417119.3816
X = 5817673.2800
$\alpha = 7.4468^\circ$
R = 397m
T = 23.2m
B = 0.68m

KŁK23
Y = 7417142.4995
X = 5817675.7166

Droga gminna (D)
km 3+260,8

Zi 88

Zi 89

Zi 90

Zi 91

Zi 92

R=397.000

PLK: 3+319.02

L=88.662

KŁK: 3+365.46

3+225.00
PP 123

3+280.00
PP 130

3+315.00
PP 131

3+300.00
PP 132

3+325.00
PP 133

3+350.00
PP 134

3+375.00
PP 135

3+400.00
PP 136

KŁK23

W23

PLK23

208

209

210

211

212

258

256/1

58.1

58.3

58.5

58.4

58.2

58.1

58.4

58.2

58.5

58.4

58.8

58.7

58.8

58.9

58.8

58.7

58.6

58.5

58.4

58.3

58.2

58.1

58.0

57.9

57.8

57.7

57.6

57.5

57.4

57.3

57.2

57.1

57.0

56.9

56.8

56.7

56.6

56.5

56.4

56.3

56.2

56.1

56.0

55.9

55.8

55.7

55.6

55.5

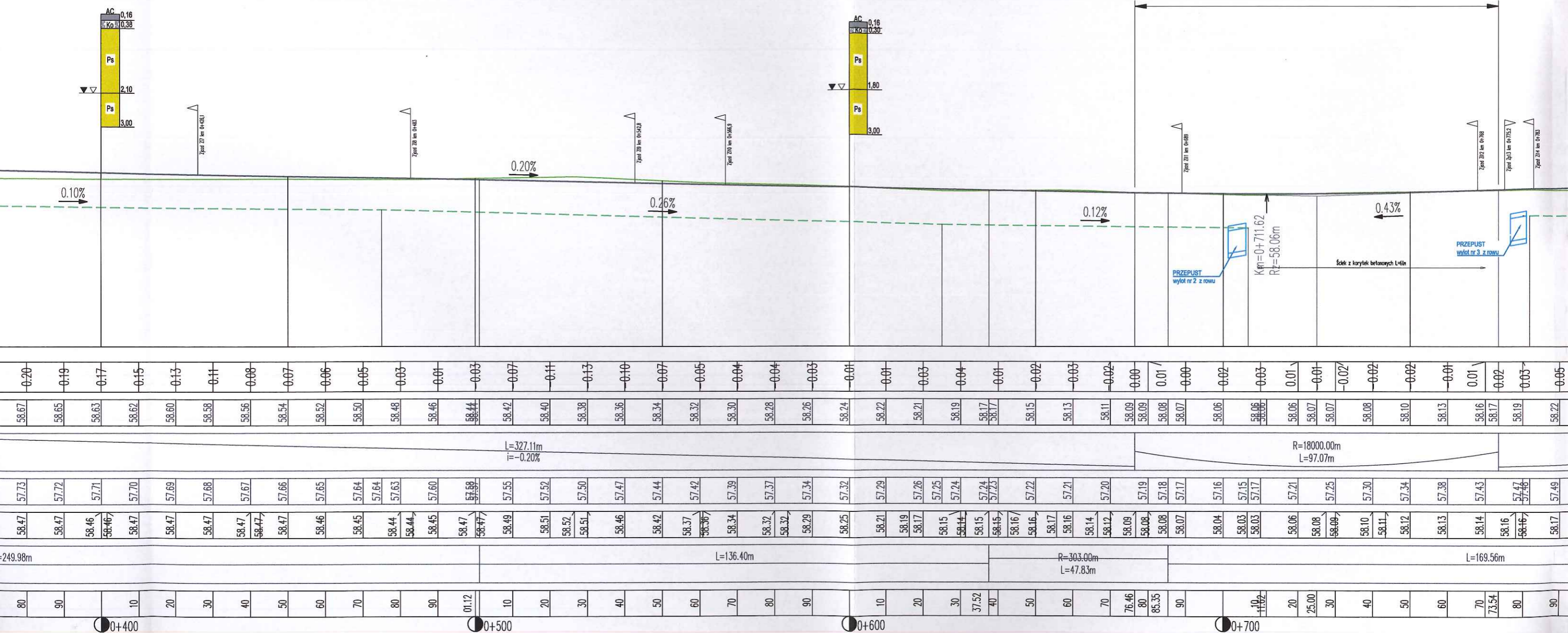
55.4

55.3

55.2

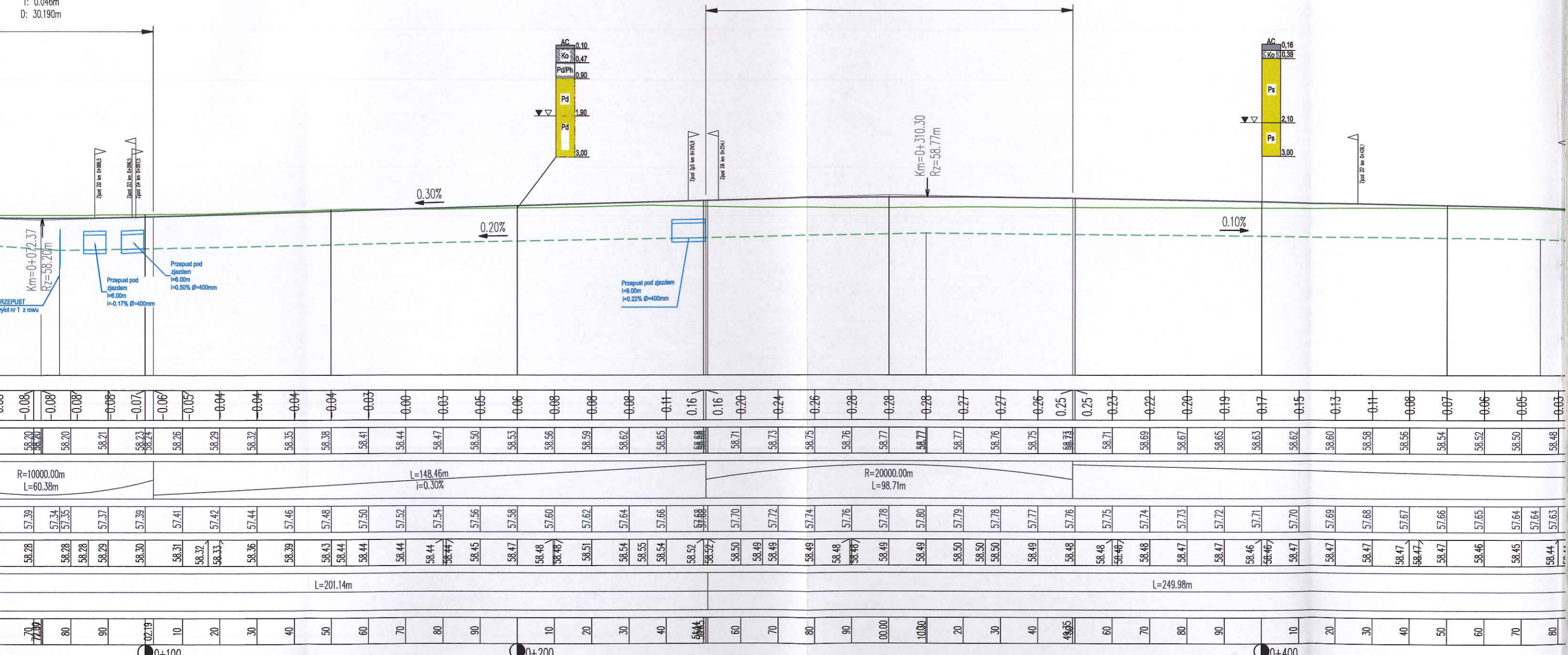
Profil podłużny DG Płock-Rydzyno - od km 0+000 do km 1+400

L: 97,073m
 R: 18000,000m
 T: 0,065m
 D: 48,536m



L: 60.380m
 R: 10000.000m
 T: 0.046m
 D: 30.190m

L: 98.708m
 R: 20000.000m
 T: 0.061m
 D: -49.354m



0.00	-0.08	-0.08	-0.08	-0.06	-0.07	-0.06	-0.05	-0.04	-0.04	-0.04	-0.04	-0.03	0.00	0.03	0.05	0.06	0.06	0.08	0.08	0.11	0.16	0.16	0.20	0.24	0.26	0.28	0.28	0.28	0.27	0.27	0.26	0.25	0.25	0.23	0.22	0.20	0.19	0.17	0.15	0.13	0.11	0.08	0.07	0.06	0.05	0.03
58.20	58.20	58.20	58.21	58.23	58.24	58.26	58.29	58.32	58.35	58.38	58.41	58.44	58.47	58.50	58.53	58.56	58.59	58.62	58.65	58.68	58.71	58.73	58.75	58.76	58.77	58.77	58.76	58.75	58.73	58.71	58.69	58.67	58.65	58.63	58.62	58.60	58.58	58.56	58.54	58.52	58.50	58.48				
57.39	57.34	57.35	57.37	57.39	57.41	57.42	57.44	57.46	57.48	57.50	57.52	57.54	57.56	57.58	57.60	57.64	57.66	57.68	57.70	57.72	57.74	57.76	57.78	57.80	57.79	57.78	57.77	57.76	57.75	57.74	57.73	57.72	57.71	57.70	57.69	57.68	57.67	57.66	57.65	57.64	57.64	57.63				
58.28	58.28	58.28	58.29	58.30	58.31	58.32	58.33	58.36	58.39	58.43	58.44	58.44	58.44	58.45	58.47	58.48	58.48	58.51	58.54	58.55	58.54	58.52	58.52	58.50	58.49	58.49	58.49	58.49	58.49	58.48	58.48	58.47	58.47	58.46	58.46	58.47	58.47	58.47	58.47	58.46	58.45	58.44				
70	80	90	100	10	20	30	40	50	60	70	80	90	100	10	20	30	40	50	60	70	80	90	100	10	20	30	40	50	60	70	80	90	100	10	20	30	40	50	60	70	80					

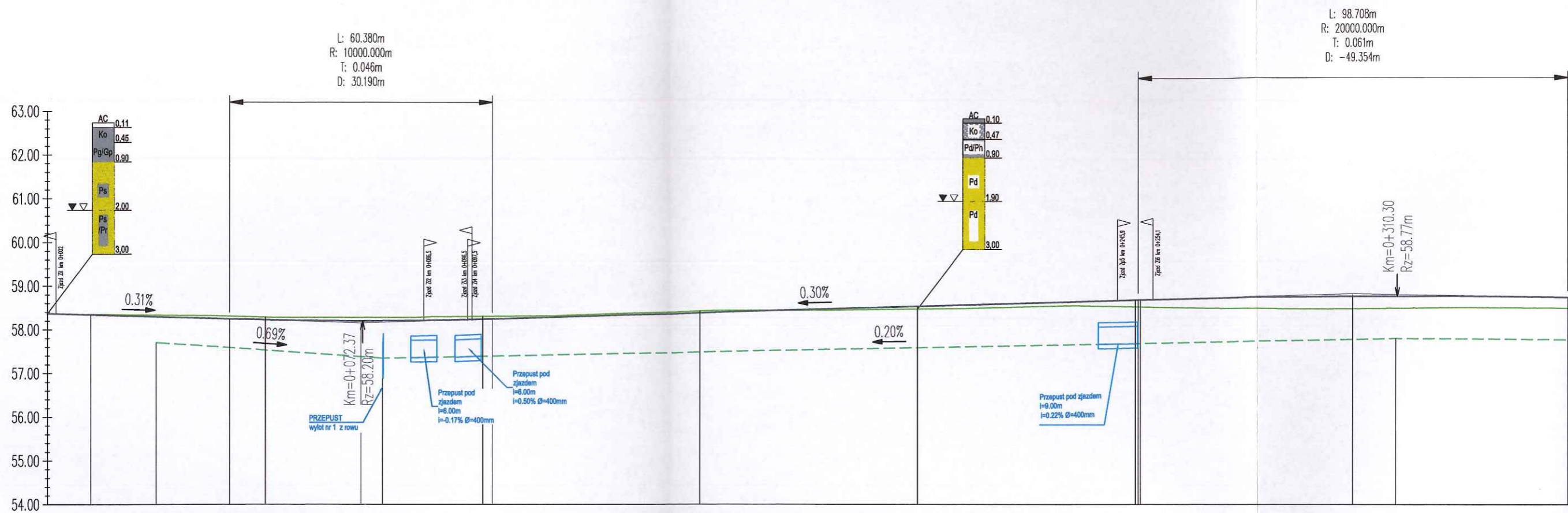
L=201.14m

L=249.98m

0+100

0+200

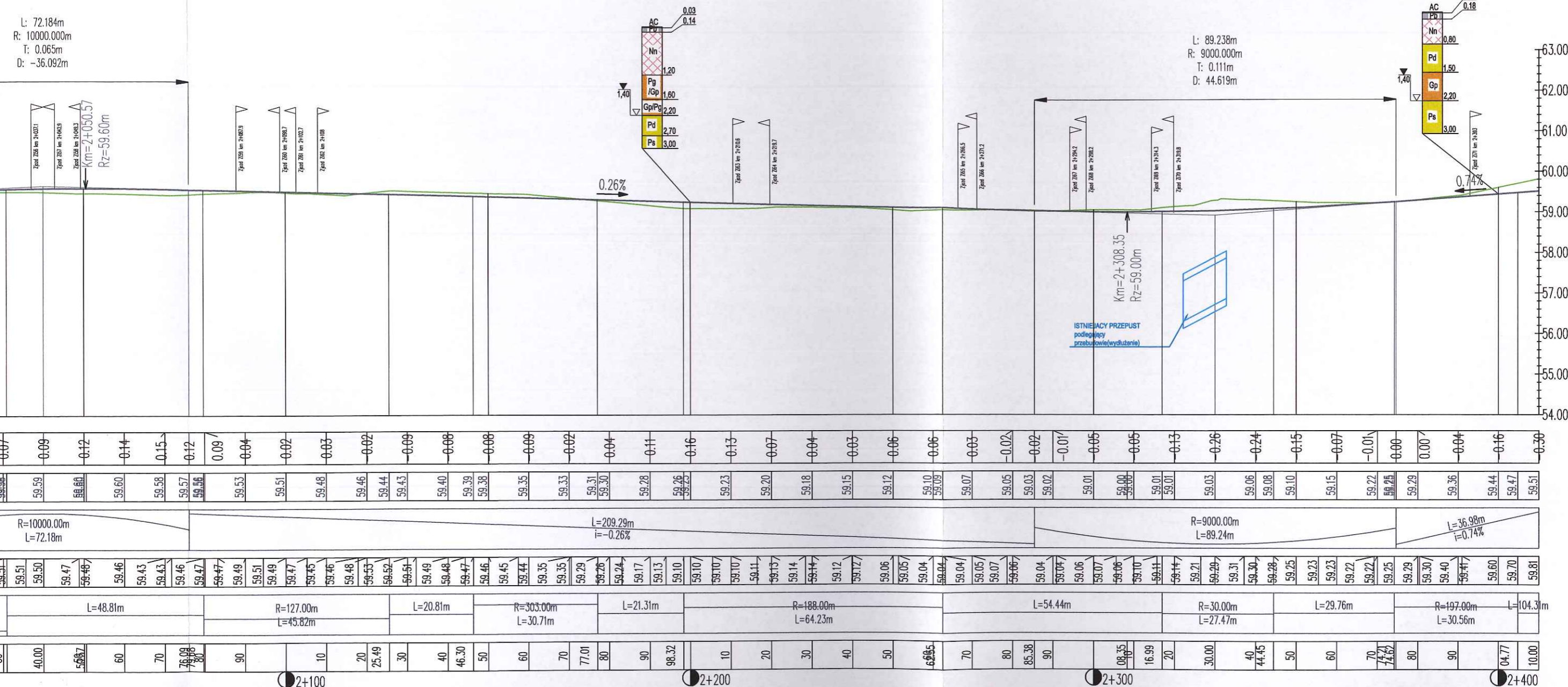
0+400



RÓŻNICE RZĘDNYCH	0.00	-0.01	-0.03	-0.05	-0.06	-0.06	-0.06	-0.08	-0.08	-0.08	-0.06	-0.07	-0.06	-0.05	-0.04	-0.04	-0.04	-0.04	-0.03	0.00	0.03	0.05	0.06	0.08	0.08	0.08	0.11	0.16	0.16	0.20	0.24	0.26	0.28	0.28	0.28	0.27	0.27	0.26	0.25	0.25								
RZĘDNE NIWELETY	58.37	58.34	58.31	58.28	58.25	58.24	58.22	58.20	58.20	58.20	58.21	58.23	58.24	58.26	58.29	58.32	58.35	58.38	58.41	58.44	58.47	58.50	58.53	58.56	58.59	58.62	58.65	58.68	58.68	58.71	58.73	58.75	58.76	58.77	58.77	58.76	58.75	58.73	58.73									
POCHYLENIA I ŁUKI PIONOWE	L=41.81m i=-0.31%		R=10000.00m L=60.38m														L=48.46m i=0.30%		R=20000.00m L=98.71m																													
RZĘDNE ROWU PRAWEGO			57.70	57.67	57.60	57.53	57.46	57.39	57.34	57.35	57.37	57.39	57.41	57.42	57.44	57.46	57.48	57.50	57.52	57.54	57.56	57.58	57.60	57.62	57.64	57.66	57.68	57.68	57.70	57.72	57.74	57.76	57.78	57.80	57.79	57.78	57.77	57.76										
RZĘDNE TERENU	58.35	58.35	58.34	58.33	58.32	58.31	58.28	58.28	58.28	58.28	58.29	58.30	58.31	58.32	58.33	58.36	58.39	58.43	58.44	58.44	58.44	58.45	58.47	58.48	58.48	58.51	58.54	58.55	58.54	58.52	58.52	58.50	58.49	58.49	58.49	58.48	58.48	58.49	58.49	58.50	58.50	58.49	58.48					
PROSTE I ŁUKI POZIOME	L=10.00m	L=40.00m				L=201.14m																																										
ODLEGŁOŚCI	00.00	10.00	20	30	40	41.81	50.00	60	70	71.90	80	90	102.19	110	120	130	140	150	160	170	180	190	200	210	220	230	240	250	258.44	260	270	280	290	300.00	310.00	320	330	340	350	365								

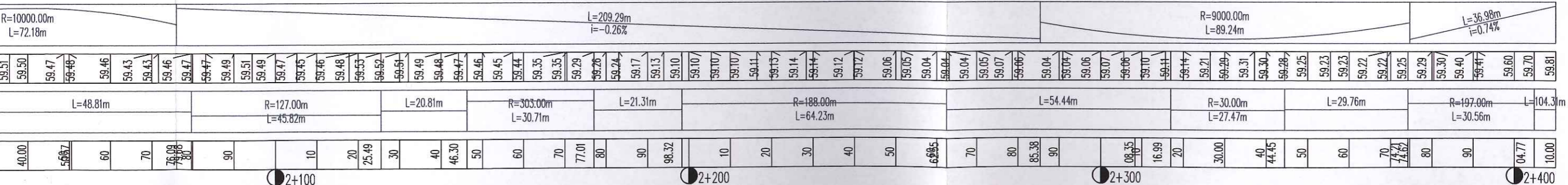
● 0+100

● 0+200



L: 72.184m
R: 10000.000m
T: 0.065m
D: -36.092m

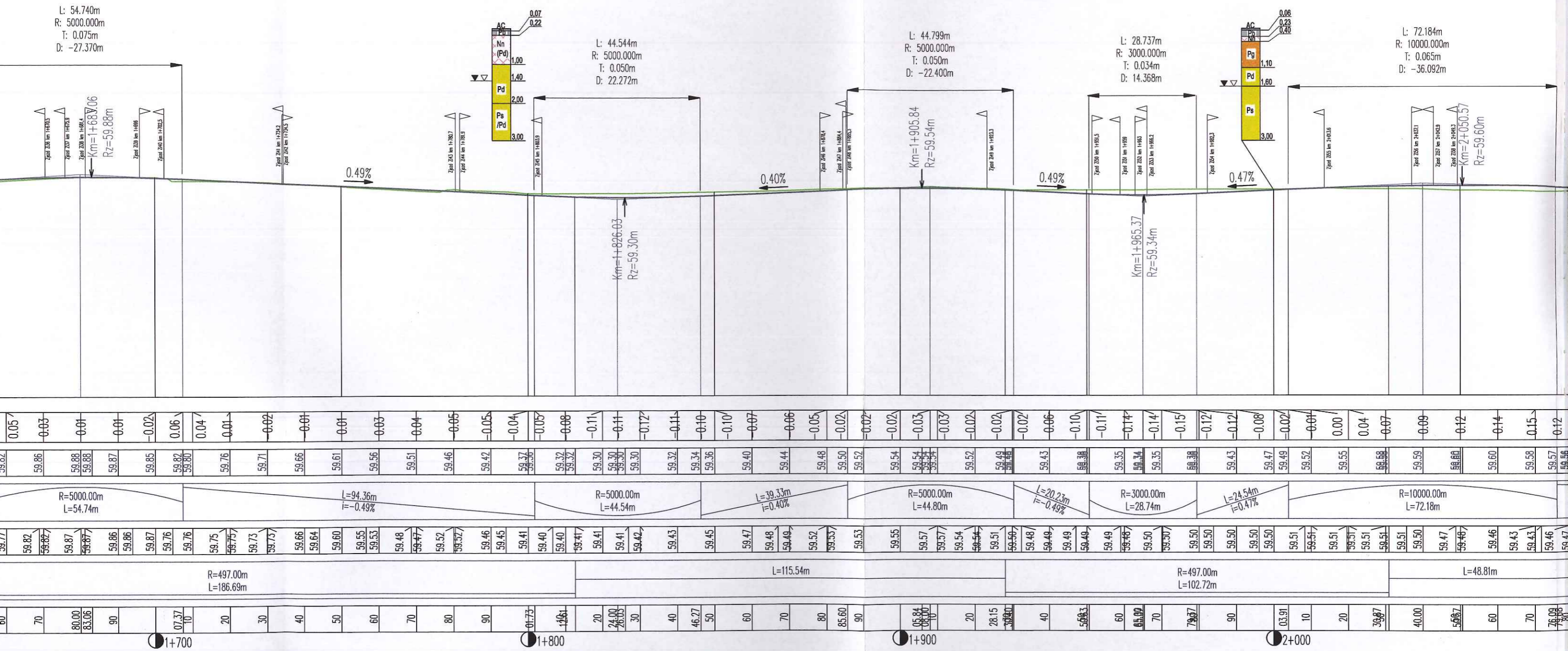
L: 89.238m
R: 9000.000m
T: 0.111m
D: 44.619m

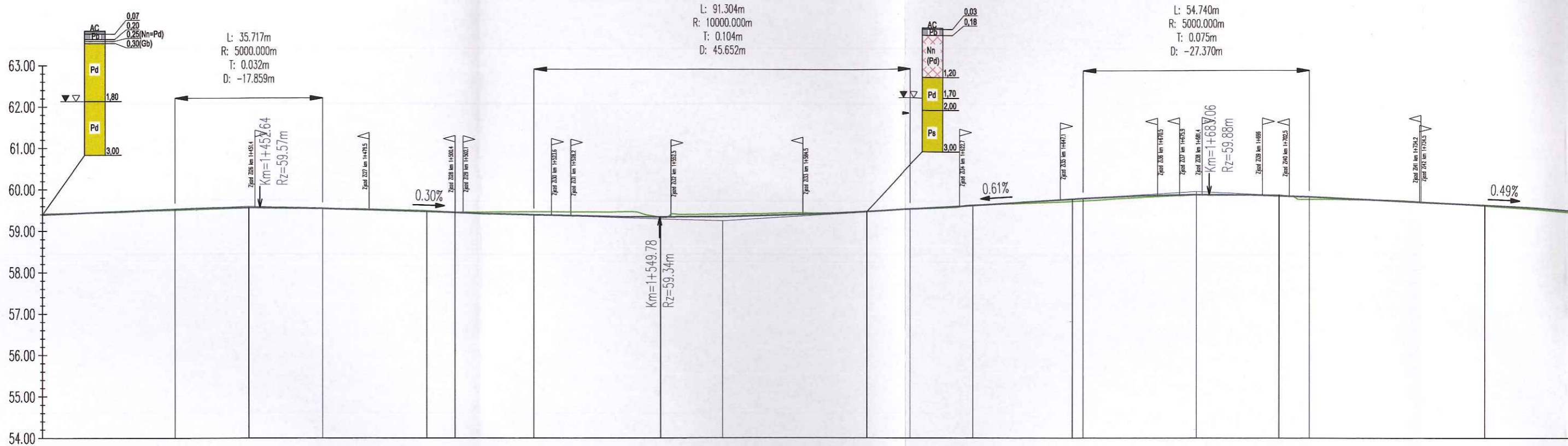


- Niveleta projektowanej jezdni
- - - - - Niveleta projektowanego rowu ziemnego prawego
- Profil terenu istniejącego
- Przepusty pod koroną drogi lub w ciągu rowu ziemnego

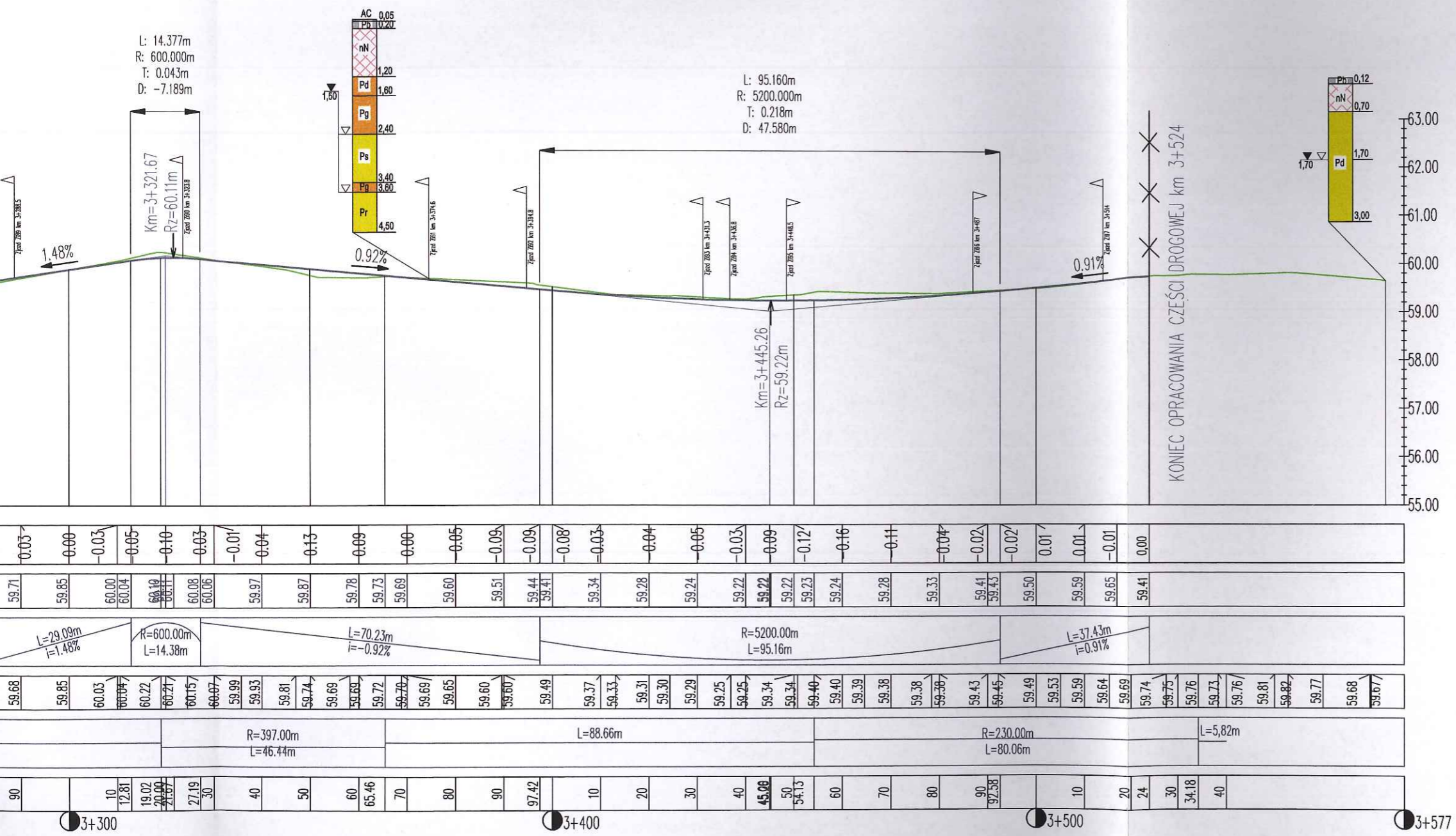
Wykonawca: Droga Pracownia Projektowa inż. Ewa Białek, ul. Żłota 23 Kielce 25-015			
PROJEKT WYKONAWCZY			
Przedmiot opracowania:	Arkadia Mazowiecka - przebudowa i rozbudowa drogi gminnej Płock - Rydzyno, tj. od granicy Gminy Słupno do m. Rydzyno.		
Projektował:	mgr inż. Jarosław Białek upr.bud. SWK/0037/PWOD/13		Stadium: Projekt wykonawczy Branża: Droga
Opracował:	mgr inż. Łukasz Ramiączek		
Sprawdziła:	inż. Ewa Białek upr.bud. SWK/0149/POOD/06		
Data: 09.2015	Przedmiot rysunku: Profil podłużny	Skala: 1:1000 /100	Rys. nr.: Ark. nr.: 3 2
<p>UWAGI:</p> <p>1. Projekt jest chroniony Prawem Autorskim (Dz.U. 94.24.83). Wszystkie informacje zawarte w tym projekcie (pokazane i opisane) stanowią integralną część firmy "Droga Pracownia Projektowa Ewa Białek" i nie wolno ich użyć ponownie, reprodukcować i kopiować bez pisemnej zgody wyżej wymienionej firmy.</p> <p>2. Ze względu na charakter obiektu wszystkie wymiary i rzędne należy sprawdzić na budowie, a zaletnie niezgodności wyklepić i uzgodnić z głównym projektantem.</p> <p>3. Uwagi i opisy zamieszczone w części rysunkowej projektu stanowią integralną część niniejszego opracowania.</p> <p>4. Niniejsze opracowanie wykonane zostało za pomocą licencjonowanego oprogramowania AutoCAD LT.</p>			

Profil podłużny DG Płock-Rydzyno - od km 1+400 do km 2+410





RÓŻNICE RZĘDNYCH	-0.02	0.00	0.01	0.02	0.02	0.01	0.01	0.00	0.00	-0.01	-0.02	0.01	-0.04	-0.07	-0.07	-0.10	-0.12	0.01	-0.06	0.06	-0.06	-0.06	-0.01	0.01	0.00	0.00	0.02	0.00	0.03	0.06	0.06	0.05	0.03	0.01	0.01	-0.02	0.06	0.04	0.01	-0.02	0.01	0.01	0.03	0.04															
RZĘDNE NIWELETY	59.40	59.44	59.48	59.52	59.55	59.57	59.57	59.56	59.55	59.54	59.51	59.48	59.47	59.45	59.42	59.38	59.36	59.35	59.34	59.35	59.35	59.36	59.39	59.42	59.47	59.52	59.56	59.57	59.58	59.62	59.65	59.71	59.77	59.78	59.82	59.86	59.88	59.88	59.87	59.85	59.82	59.80	59.76	59.71	59.66	59.61	59.56	59.51											
POCHYLENIA I ŁUKI PIONOWE	L=144.64m i=0.41%		R=5000.00m L=35.72m				L=51.49m i=-0.30%		R=10000.00m L=91.30m						L=41.98m i=0.61%			R=5000.00m L=54.74m				L=94.36m i=-0.49%																																					
RZĘDNE TERENU	59.41	59.44	59.44	59.46	59.49	59.50	59.53	59.53	59.56	59.56	59.55	59.54	59.54	59.53	59.52	59.49	59.49	59.48	59.45	59.46	59.46	59.46	59.47	59.47	59.44	59.44	59.44	59.47	59.52	59.56	59.57	59.63	59.64	59.65	59.68	59.69	59.71	59.74	59.77	59.82	59.82	59.87	59.87	59.86	59.86	59.87	59.76	59.76	59.75	59.75	59.73	59.73	59.66	59.64	59.60	59.55	59.53	59.48	59.47
PROSTE I ŁUKI POZIOME	R=597.00m L=120.30m				L=132.74m												R=497.00m L=186.69m																																										
ODLEGŁOŚCI	00.00	10	20	30	40	50.00	52.64	60	67.86	70	80	89.77	100	110.05	120	125.91	130	140	150	160	170	180	190	200	205.91	210	220	230	240	250	252.63	260	270	280.00	283.06	290	300	307.37	310	320	330	340	350	360	370														



- Niweleta projektowanej jezdni
- - - Niweleta projektowanego rowu ziemnego prawego
- Profil terenu istniejącego
- Przepusty pod koroną drogi lub w ciągu rowu ziemnego

Wykonawca: Drogowa Pracownia Projektowa
inż. Ewa Białek, ul. Złota 23 Kielce 25-015

PROJEKT WYKONAWCZY

Przedmiot opracowania: **Arkadia Mazowiecka - przebudowa i rozbudowa drogi gminnej Plock - Rydzyno, tj. od granicy Gminy Słupno do m. Rydzyno.**

Projektował: mgr inż. Jarosław Białek
 opr.bud. SWK/0037/PWOD/13

Opracował: mgr inż. Łukasz Ramiączek

Sprawdziła: inż. Ewa Białek
 opr.bud. SWK/0149/POOD/06

Data: 09.2015

Przedmiot rysunku: **Profil podłużny**

Skala: 1:1000

Rys. nr: 3

Ark. nr: 3

Stadium: **Projekt wykonawczy**

Branża: **Drogowa**

UWAGI:

- Projekt jest chroniony Prawem Autorskim (Dz.U. 94.24.83). Wszystkie informacje zawarte w tym projekcie (pokazane i opisane) stanowią integralną część firmy "Drogowa Pracownia Projektowa Ewa Białek" i nie wolno ich użyć ponownie, reprodukcję i koplować bez pisemnej zgody wyżej wymienionej firmy.
- Ze względu na charakter obiektu wszystkie wymiary i rzędne należy sprawdzić na budowie, a zaistniałe niezgodności pomiędzy projektem architektoniczno-budowlanym i pozostałymi opracowaniami branżowymi a stanem istniejącym należy wyjaśnić i uzgodnić z głównym projektantem.
- Uwagi i opisy zamieszczone w części rysunkowej projektu stanowią integralną część niniejszego opracowania.
- Niniejsze opracowanie wykonano za pomocą licencjonowanego oprogramowania AutoCAD LT.

