

**ZOZNAWCA DO SPRAW ZABEZPIECZEN PRZECIWOPOŻAROWYCH**  
mgr inż. Henryk Baranowski  
nr upr. 430/2001  
21.06.2012  
Zgodność projektu z wymaganiami ochrony przeciwpożarowej  
wag stwierdzam z uwagami

Mazowieckie Biuro Projektów < MAPRO > w Płocku			
OBIEKT	PRZEBUDOWA i REMONT ŚWIETLICY WIEJSKIEJ w Mirosławiu gm. Słupno, działka nr 97		NR UMOWY 7/2012
ZAMAWIAJĄCY	Gmina Słupno		BRANŻA sanit.
NAZWA RYSUNKU	Instalacja CO-rzut parteru- stan projektowany.		SKALA 1 : 50
PROJEKTOWAŁ	mgr inż. Robert Glowacki	MAZ.0253/ WVOS/10	SPECJALNOŚĆ sanitarna
SPRAWDZIŁ	mgr inż. Bogdan Tyburski	1/98	sanitarna
			DATA 15.06.2012
			12



11	MAG. PALIWA
3.20	gres

10	KOTŁOWNIA
5.30	gres

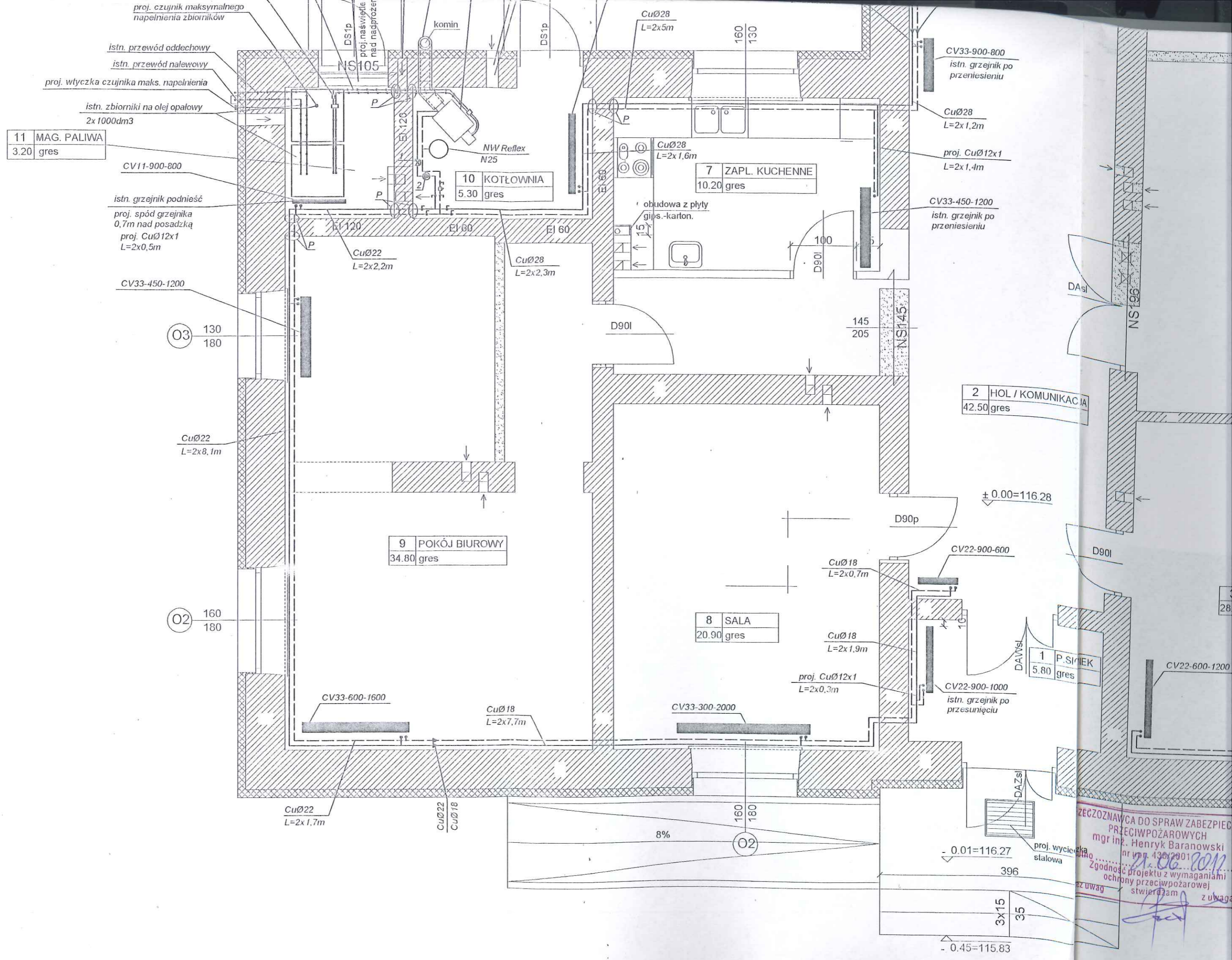
7	ZAPL. KUCHENNE
10.20	gres

9	POKÓJ BIUROWY
34.80	gres

8	SALA
20.90	gres

1	P. SIENIEK
5.80	gres

2	HOL / KOMUNIKACJA
42.50	gres



ZEGUZNAWCA DO SPRAW ZABEZPIEC  
 PRZECIWOPOŻAROWYCH  
 mgr inż. Henryk Baranowski  
 nr wp. 430/2001  
 21.06.2011  
 Zgodność projektu z wymaganiami  
 ochrony przeciwpożarowej  
 z uwag z uwag



**OZNACZENIA:**

- 1 - istn. zawór 3-drogowy dn32 AMB 162
- 2 - pompa UPS 25-80/180 prędkość III
- P - proj. zabezpieczenie przejść p.poż.



istn. komin dwuścienny MKD dn140

istn. kocioł Ferroli GN104 z palnikiem olejowym Lamborgini Eco5-R

istn. otwór wywiewny 14x20cm u góry pomieszczenia zamurować  
 otwór nawiewny 14x20cm u dołu pomieszczenia pozostawić

komin

NW Reflex N25

10 KOTŁOWNIA  
 5.30 gres

7 ZAPL. KUCHENNE  
 10.20 gres

obudowa z płyty gips.-karton.

2 HOL / KOMUNIKACJA  
 42.50 gres

4 SALA ZEBRAŃ  
 (mniej niż 50 osób)  
 59.70 gres

6 WCn  
 4.15 gres

5 WC  
 3.60 gres

proj. grzejnik CV22-600-900  
 1218 W  
 n=3

proj. grzejnik CV11-600-700  
 571 W  
 n=2

proj. CuØ12x1  
 L=2x0,2m

05 130  
 130

04 160  
 130

proj. CuØ12x1  
 L=2x0,2m

145  
 205

CuØ22  
 CuØ28

CV33-900-800  
 istn. grzejnik po przeniesieniu

CuØ28  
 L=2x1,2m

proj. CuØ12x1  
 L=2x1,4m

CV33-450-1200  
 istn. grzejnik po przeniesieniu

CuØ28  
 L=2x2,3m

160  
 190

160  
 190

160  
 190

CuØ22  
 L=2x9m

CuØ18  
 L=2x1,7m

CuØ22  
 CuØ18

CuØ18  
 L=2x8,5m

160  
 190

160  
 190

CuØ18  
 CuØ12

proj. CuØ12x1  
 L=2x0,2m

proj. CuØ12x1  
 L=2x0,85m

CV33-450-1000

CV33-450-1000

CV33-450-1000

CV33-450-1000

CV22-900-800

D901

DAsl

NS196

Dk90i

Dk80p

D901

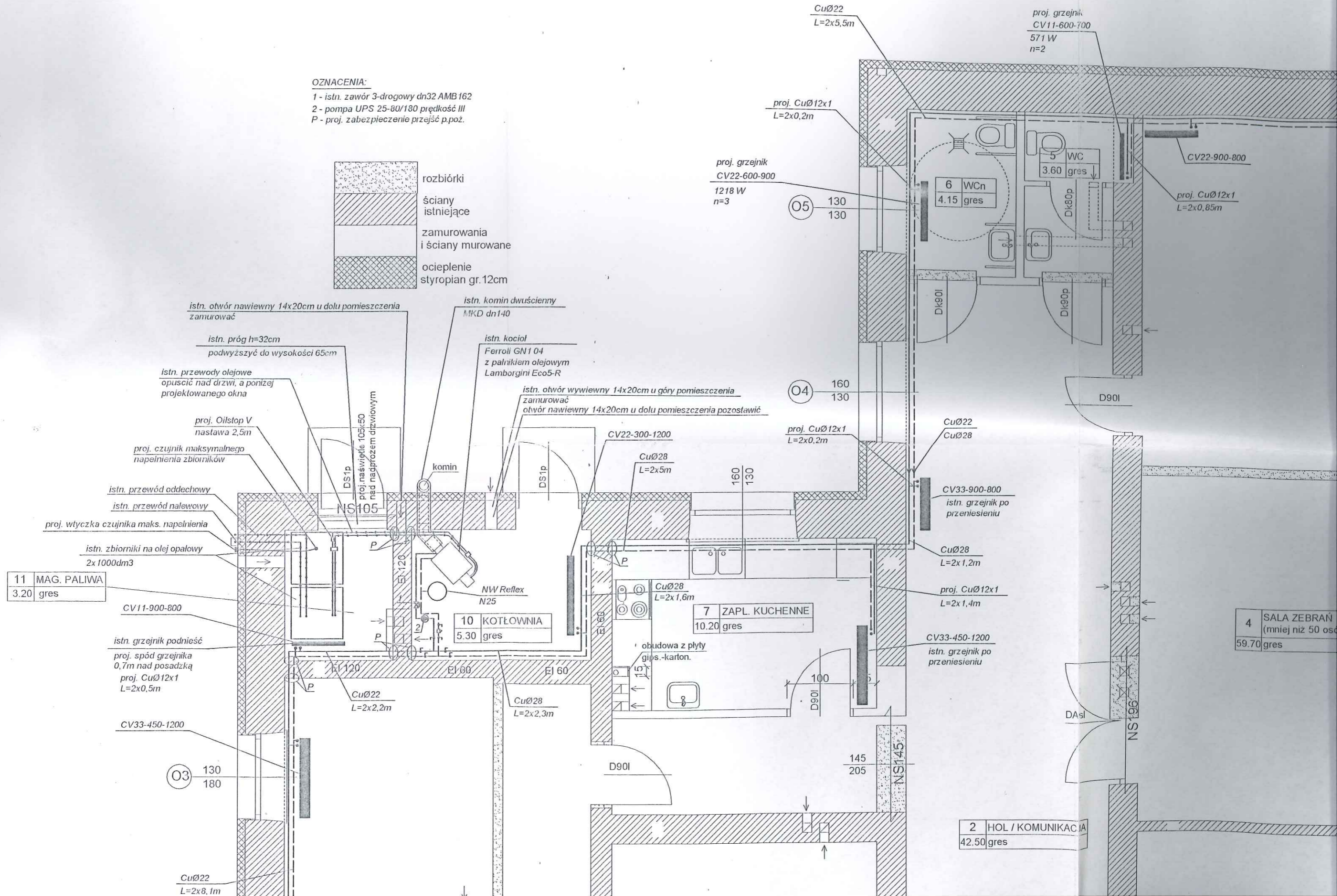
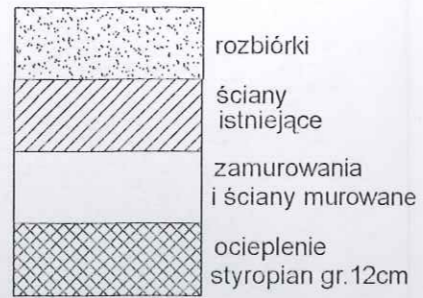
D901

STAROSTWO POWIATOWE w PŁOCKU  
 Wydział Architektury i Budownictwa  
 09-400 Płock, ul. Bielska 59



**OZNACZENIA:**

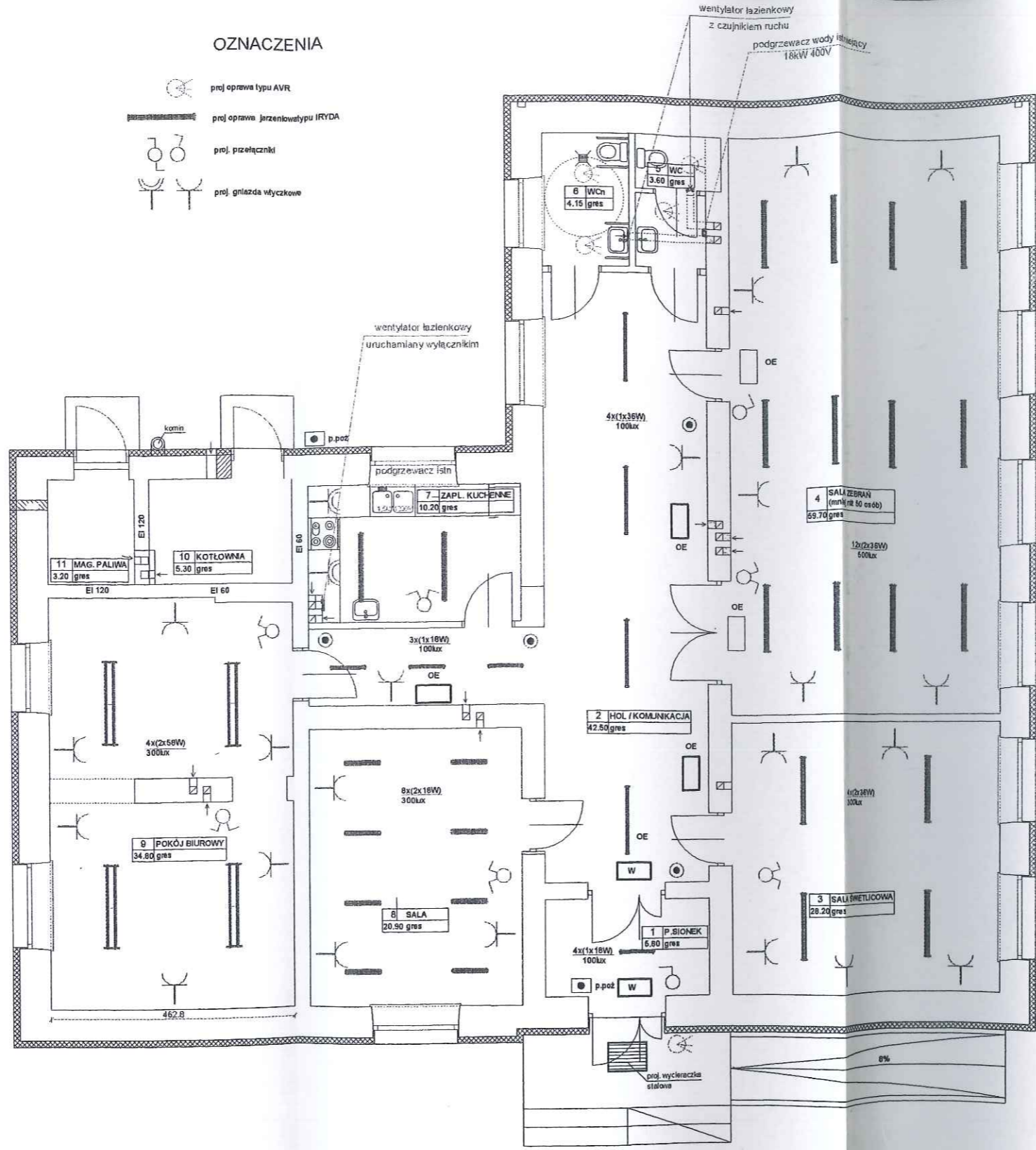
- 1 - istn. zawór 3-drogowy dn32 AMB 162
- 2 - pompa UPS 25-80/180 prędkość III
- P - proj. zabezpieczenie przejść p.poż.





OZNACZENIA

-  proj. oprawa typu AVR
-  proj. oprawa żarzeniowa typu IRYDA
-  proj. przełączniki
-  proj. gniazda wyczkowe

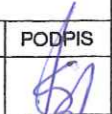



Za zgodność z oryginałem

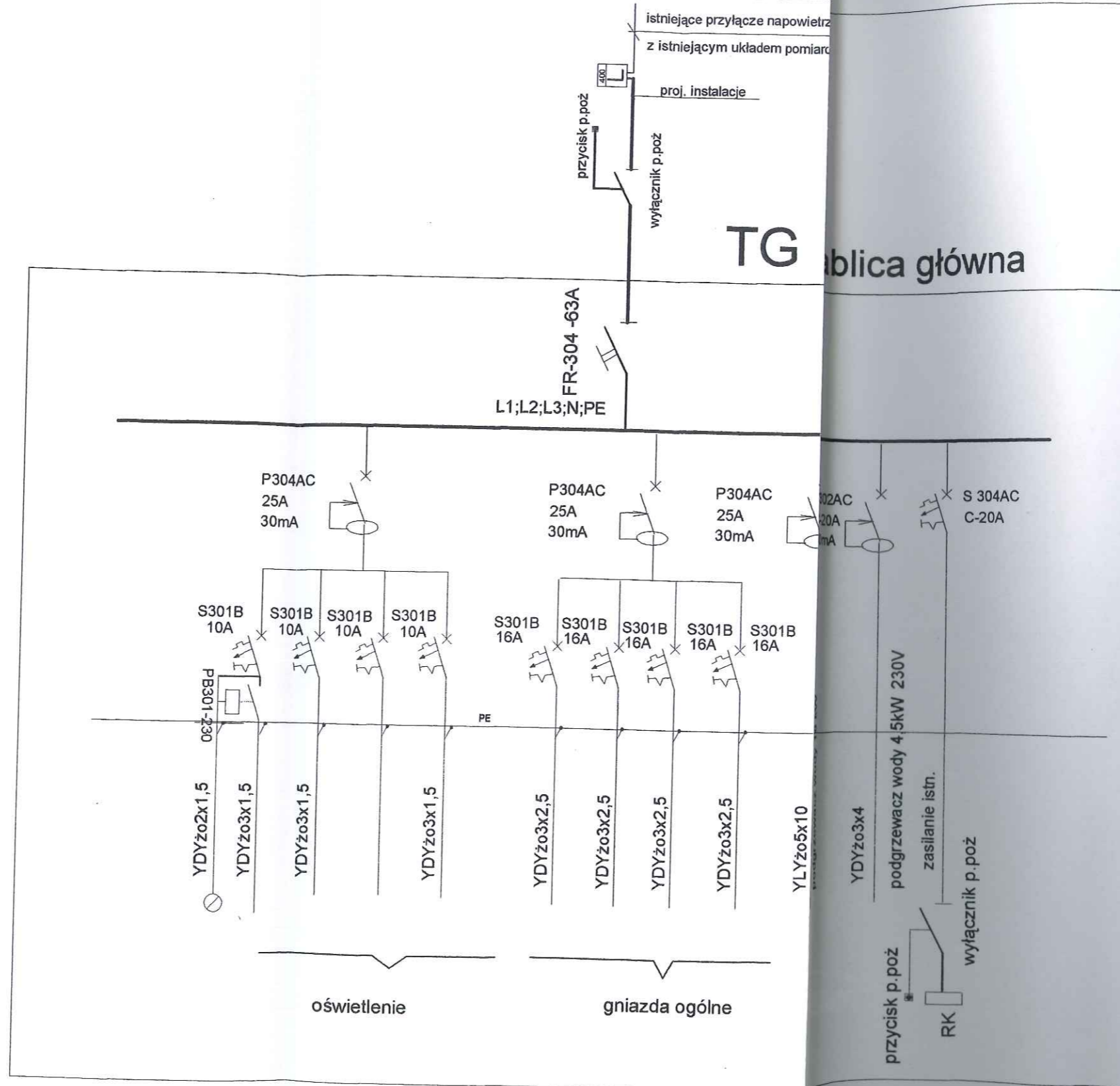
Jadwiga Stasiak  
Uprawnienia budowlane do projektowania  
i kierowania robotami budowlanymi  
w specjalności instalacje elektryczne  
nr ewid. 18/77 (29/89)

RZECZOZNAWCA DO SPRAW ZABEZPIECZEN  
PRZECIWOŻAROWYCH  
mgr inż. Henryk Baranowski  
nr upr. 436/2081  
Kutno ..... 28.05.2012 .....  
Zgodność projektu z wymaganiami  
ochrony przeciwpożarowej  
bez uwag stwierdzam z uwagami

Mazowieckie Biuro Projektów < MAPRO > w Płocku

OBIEKT		PRZEBUDOWA i REMONT ŚWIE TLICY WIEJSKIEJ w Mirosławiu gm. Słupno, działka nr 97		NR UMOWY	35/2012
ZAMAWIAJĄCY		Gmina Słupno		BRANŻA	elekt.
NAZWA RYSUNKU		Rzut parteru Instalacje elektryczne		SKALA	1 : 100
	NAZWISKO	NR UPR.	SPECJALNOŚĆ	PODPIS	DATA
PROJEKTOWAŁ	Jadwiga Stasiak	29/89	instalacje elektr.		16.05.2012
SPRAWDZIŁ	inż. Marek Trzaska	63/85	instalacje elektr.		13





TG tablica główna

Za zgodność z oryginałem

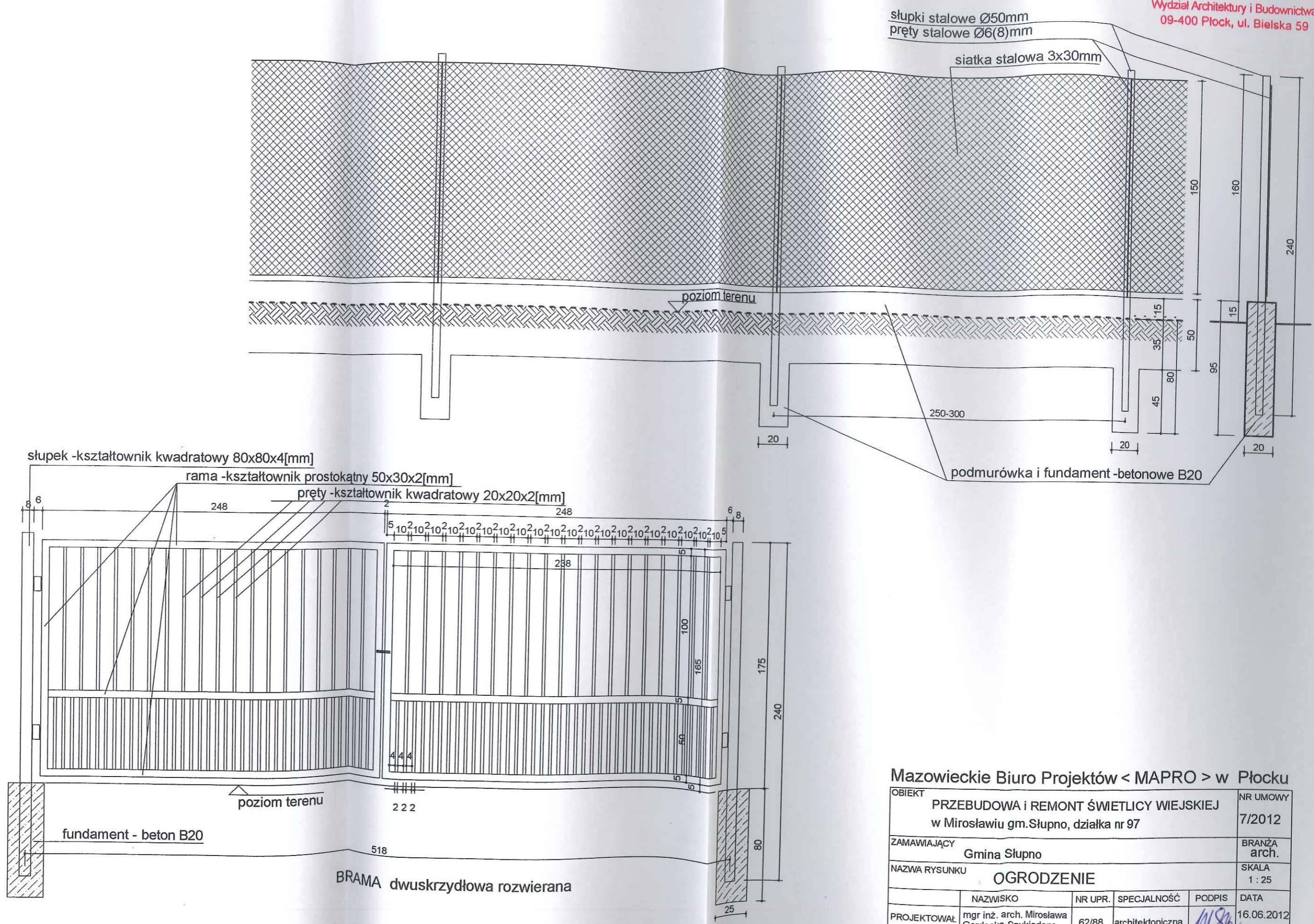
Jadwiga Stasiak  
Upewnianie budowlane do projektowania  
i kierowania robotami budowlanymi  
w specjalności instalacje elektryczne  
nr ewid. 18/77 i 29/89

RZECZOZNAWCA DO SPRAW ZABEZPIECZEŃ  
PRZECIWPÓŻAROWYCH  
mgr inż. Henryk Baranowski  
nr upr. 436/2004  
Kutno ..... 28.06.2012 .....  
Zgodność projektu z wymaganiami  
ochrony przeciwpożarowej  
bez uwag stwierdzam z uwagami

Mazowieckie Biuro Projektów < MAPRO > w Płocku

OBIEKT	PRZEBUDOWA i REMONT ŚWIE TLICY WIEJSKIEJ w Mirosławiu gm. Słupno, działka nr 97				NR UMOWY	35/2012
ZAMAWIAJĄCY	Gmina Słupno				BRANŻA	elekt.
NAZWA RYSUNKU	Schemat ideowy tablicy głównej budynku				SKALA	1 : 50
	NAZWISKO	NR UP.	SPECJALNOŚĆ	PODPIS	DATA	
PROJEKTOWAŁ	Jadwiga Stasiak	29/89	instalacje elektr.		16.05.2012	
SPRAWDZIŁ	inż. Marek Trzaska	63/85	instalacje elektr.			14





Mazowieckie Biuro Projektów < MAPRO > w Płocku

OBIEKT	PRZEBUDOWA i REMONT ŚWIETLICY WIEJSKIEJ w Mirosławiu gm. Słupno, działka nr 97			NR UMOWY	7/2012
ZAMAWIAJĄCY	Gmina Słupno			BRANŻA	arch.
NAZWA RYSUNKU	OGRODZENIE			SKALA	1 : 25
PROJEKTOWAŁ	NAZWISKO	NR UPR.	SPECJALNOŚĆ	PODPIS	DATA
SPRAWDZIŁ					
	mgr inż. arch. Mirosława Gardecka-Szykiedans	62/88	architektoniczna	<i>MS</i>	16.06.2012
	mgr inż. arch. Małgorzata Gontarek	95/94	architektoniczna	<i>MG</i>	15