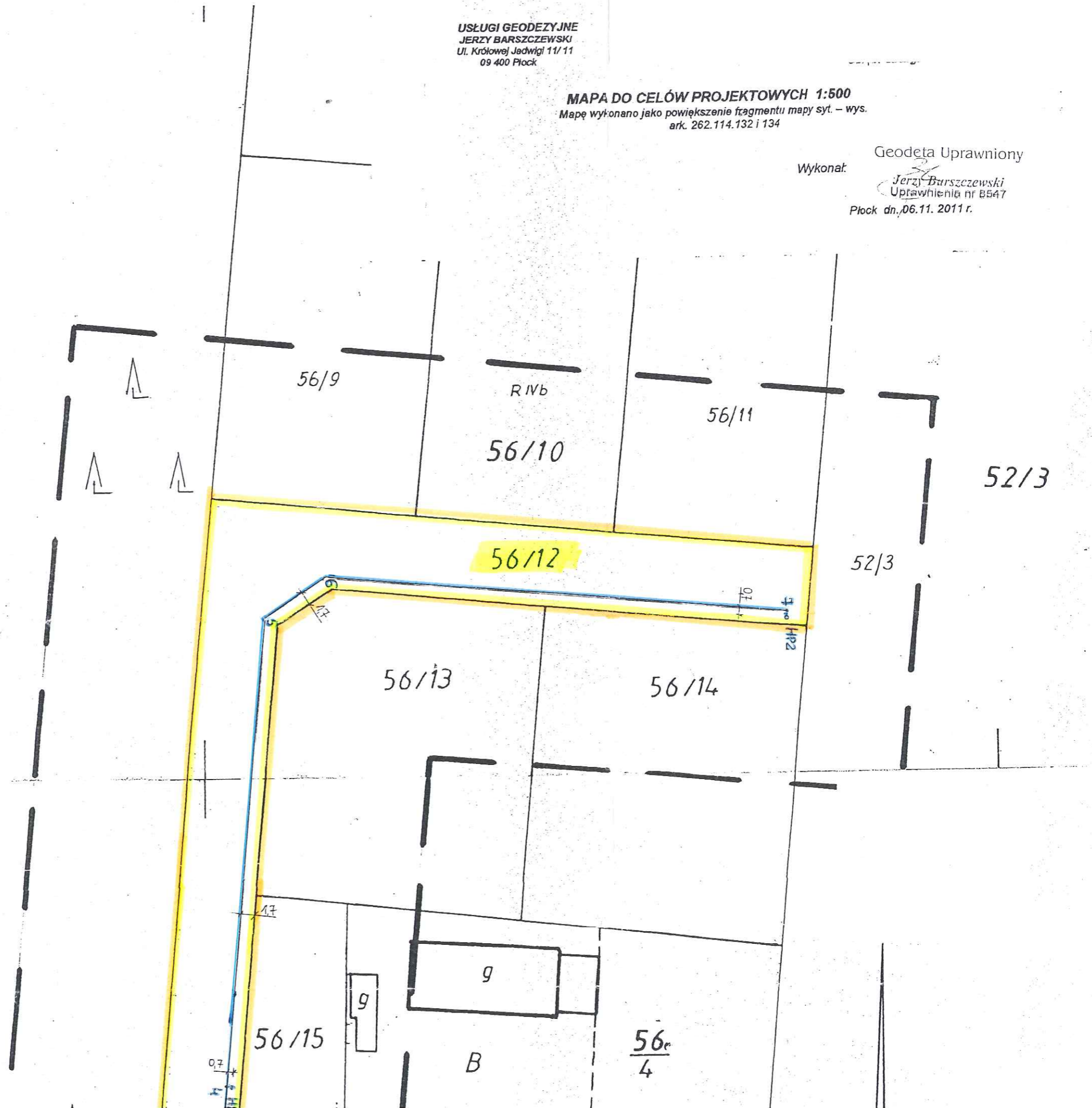


USŁUGI GEODEZYJNE
JERZY BARSZCZEWSKI
Ul. Królowej Jadwigi 11/11
09 400 Płock

MAPA DO CELÓW PROJEKTOWYCH 1:500
Mapę wykonano jako powiększenie fragmentu mapy syt. – wys.
ark. 262.114.132 i 134

Geodeta Uprawniony
Wykonał: *Jerzy Barszczewski*
Uprawnienia nr B547
Płock dn. 06.11. 2011 r.



STAROSTA PŁOCKI
ZESPÓŁ UZGADNIANIA DOKUMENTACJI PROJEKTOWEJ
Na podstawie art. 28 ust. 1 ustawy z dnia 17 maja 1989r. - Prawo
geodezyjne i kartograficzne (Dz.U. z 2010r. Nr 193, poz.17
z późn. zmianami) uzgodniono usytuowanie projektowanych
sieci wodociągowej
sieci wodociągowej
(wyznaczenie uzgodnionych sieci uzbrojenia terenu)
uzgodniono usytuowanie sieci uzbrojenia terenu podlega wy
i geodezyjnej inwentaryzacji powiększonej przez jednostki upow
do wykonywania prac geodezyjnych.

na podstawie art. 26 ust. 1 ustawy z dnia 17 maja 1989r. Prawo geodezyjne i kartograficzne (Dz.U. z 2010r. Nr 193, poz. 1287 i późn. zmianami) uzgodniono użycowanie projektowanych sieci uzbrojenia terenu

niei wodociągowa
(wyszczególnienie uzgodnionych sieci uzbrojenia terenu)

uzgodniono użycowanie sieci uzbrojenia terenu podlega wyłączeniu z ewidencji inwentaryzacji powykonawczej przez jednostki uprawnione do wyznaczania prac geodezyjnych.
W razie niezgodności realizacji sieci uzbrojenia terenu z użycowaniem projektowanych sieci uzbrojenia terenu. Uspokajająca treść wstępu w przypadku o którym mowa w § 13 rozporządzenia Ministra Rolnictwa i Gospodarki Żywnościowej i Wsi z dnia 2 kwietnia 2001r. w sprawie geodezyjnej oceny sieci uzbrojenia terenu oraz oraz przepisów wykonania dokumentacji projektowej (Dz. U. Nr 38, poz. 455).

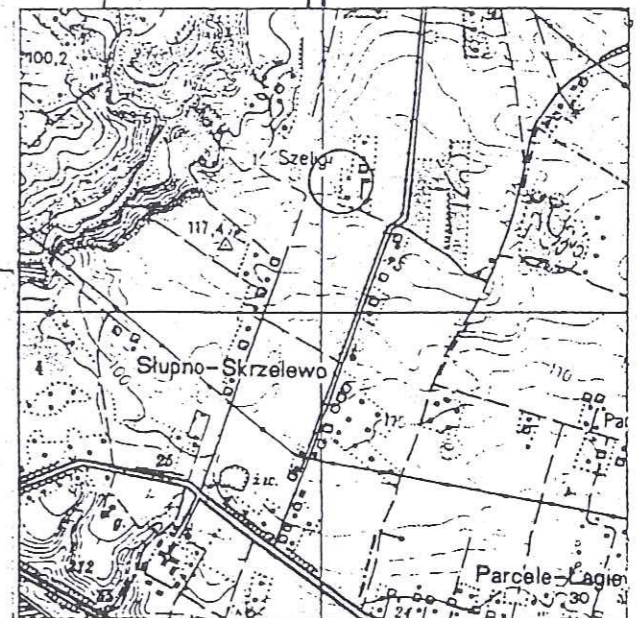
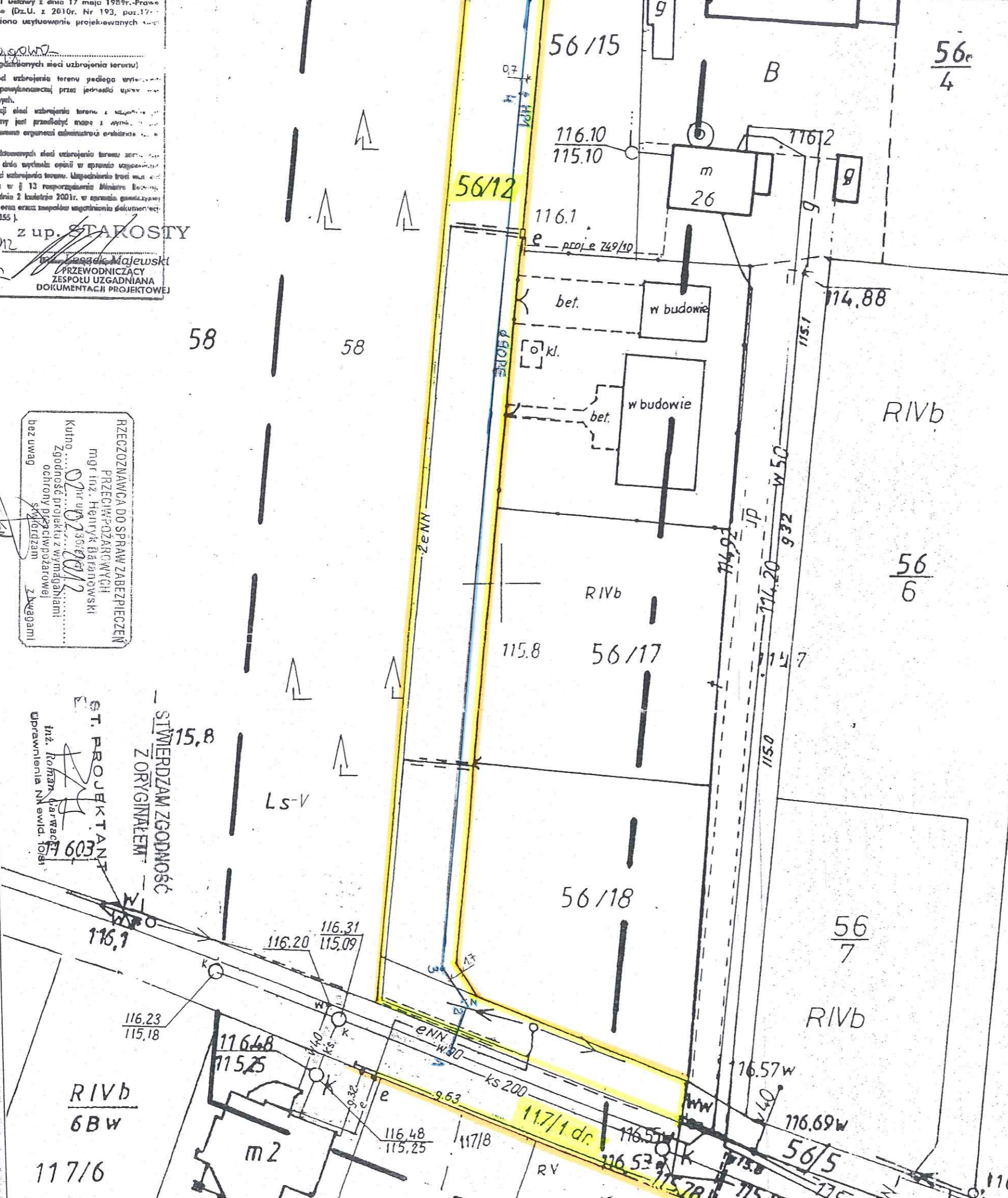
z up. STAROSTY
66N-III.6630.43.2012
Płock, 25.01.2012
Przedk. Majewski
PRZEWODNICZĄCY
ZESPOŁU UZGADNIANA
DOKUMENTACJI PROJEKTOWEJ

- LEGENDA:**
- linie rozgraniczające
 - granice własności działek
 - projektowana sieć wodociągowa

RZECZOZNAMCA DO SPRAW ZABEZPIECZENIA PRZECIWPÓŻAROWYCH
mgr inż. Henryk Baranowski
Kutno
Zgodność projektu z wymaganiami ochrony przeciwpożarowej z kwadratami

ST. PROJEKTANT
Inż. Roman Baranowski
uprawnienia N ewid. 10/81

MARO Usługi Inżynieringowo - Sanitarne
PROJEKTOWANIE I NADZORY Mieczysława Rosicka
09-402 Płock, ul. Dobrzykowska 28A Tel. 0784 008 980
Objekt: Projekt techniczny rozdzielczej sieci wodociągowej w drodze o nr ewid. 56/16 do dz. o nr ewid. 56/16, 56/17, gm. Słupno
Adres inwestycji: droga o nr ewid. 56/12, 56/19, 117/1 m. Szeliąg, Gmina Słupno
Inwestor: GMINA SŁUPNO, ul. Miszewska 8A, 09-412 Słupno
Nazwa dys. PLAN ZAGOSPODAROWANIA TERENU
Projektant: inż. Roman Gartyński
Sprawdzający: inż. Adam Gartyński
upr. Nr 10/81 z 16.03.1981r.



SZKIC ORIENTACYJNY 1:25000
Nie wykluczam istnienia w terenie urządzeń podziemnych - nie pokazanych na mapie, które nie zostały odnalezione podczas wykonywania inwentaryzacji geodezyjnych lub, które nie zostały zgłoszone do inwentaryzacji przed zasypaniem.

Reprodukowanie, rozpowszechnianie, oraz reprodukcje w celu rozpowszechniania i rozprowadzania tego dokumentu wymaga zezwolenia o którym mowa w art. 18 ustawy z dn. 17 maja 1989r. -Prawo geodezyjne i kartograficzne (Dz.U. z 2010r. Nr 193 poz. 1287)

STAROSTA PŁOCKI
Osrodek Dokumentacji Geodezyjno-Kartograficznej w Wydziale Geodezji i Gospodarki Nieruchomościami Starostwa Powiatowego w Płocku, 09-400 Płock, ul. Bielska 59,
W obszarze zaznaczonym linią *przebieg* dokonano aktualizacji treści mapy zasadniczej. Dokumenty z pomiaru uzupełniającego przyjęto do zasobu powiatowego w dniu *15.01.2012* i zaewidencjonowano pod nr *2162/2012*
Niniejsza mapa może służyć do celów projektowych.
Projektowane obiekty budowlane wymagające pozwolenia na budowę podlegają wyrażeniu i inwentaryzacji powykonawczej przez jednostki uprawnione do wykonywania prac geodezyjnych.
Płock dnia *15.01.2012*
(imię i nazwisko, podpis, stanowisko służbowe osoby upoważnionej)

z up. STAROSTY
mgr Edyta Bielska
inspektor w Wydziale Geodezji i Gospodarki Nieruchomościami