

**Szczegół "A"**  
**Kabel powrotny osłonić przy**  
**każdym słupie latarni**  
**oprześciem**

Za zgodność z oryginałem :

Zbigniew Stachewicz  
 mgr inż. elektryk  
 upr. bud. MAZ/0436/OWDE/05  
 upr. proj. MAZ/0393/POOE/08  
 09-402 Płock, ul. Kalinowa 98



**MAPA DO CELÓW PROJEKTOWYCH**

Skala 1: 500

sekcja mapy zasadniczej: mapa numeryczna  
 miejscowość: Słupno  
 jednostka ewidencyjna: 141912\_2 - Słupno  
 woj. mazowieckie  
 obręb: 0017 Słupno  
 wg zakresu  
 Ozna czenie kancelaryjne zgłoszenia pracy geodezyjnej: 6640.2977.2015  
 Wykonawca mapy: Pracownia Usług Geodezyjnych "AZYMUT" Mirosław Wieczorkowski  
 09-400 Płock, ul. Bielska 1  
 Geodeta uprawniony: Maciej Wieczorkowski  
 Nr. zezw. 20101

Organ prowadzący państwowy zasób geodezyjny i kartograficzny:  
 STAROSTA PŁOCKI  
 Identyfikator ewidencyjny materiału zasobu - operatu technicznego:  
 P.1419.2015.3021  
 Data wpisania operatu technicznego do ewidencji materiałów zasobu:  
 09.09.2015r.  
 Imię i nazwisko oraz podpis osoby reprezentującej organ:  
 Edyta Bielska  
 Inspektor w Wydziale Geodezji i Gospodarki Nieruchomościami

Oznaczenie i informacje o służebności gruntowych mających wpływ na zagospodarowanie  
 gruntów zlokalizowanych w granicach projektowanej inwestycji - nie dotyczy

Oznaczenie i symbol konturu użytku gruntowego, który nie jest ujawniony w bazie danych  
 ewidencji gruntów i budynków - brak

Nie wyklucza się istnienia w terenie urządzeń podziemnych nie wykazanych na mapie,  
 które nie zostały odnalezione podczas wykonywania inwentaryzacji geodezyjnych,  
 lub nie zostały zgłoszone do inwentaryzacji przed zasypaniem

**FHU ELTOM Tomasz Olewnik**

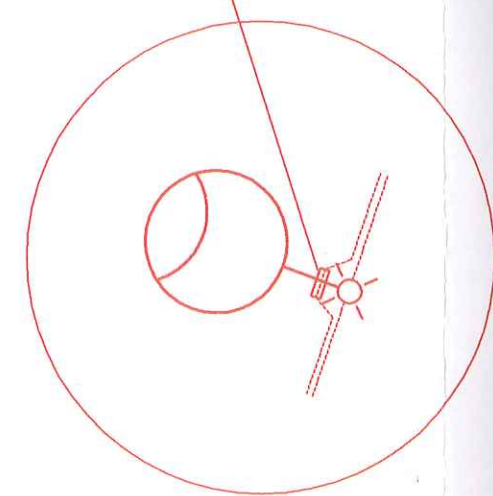
09-402 Płock, ul. Chabrowa 14 A tel. (0-24) 262-75-78

Objekt	Budowa chodnika wraz z oświetleniem przy ul. Miszewskiej od ulicy Wiosennej do posesji 27 do dz. nr 2/5 w Słupnie	
Inwestor	Gmina Słupno ul. Miszewska 8a, 09-472 Słupno	
Projektant	mgr inż. Zbigniew Stachewicz upr. nr. MAZ/0393/POOE/08	Podpis 

**Szczegół "A"**  
**Kabel powrotny osłonić przy**  
**każdym słupie latarni**  
**oprześciem**



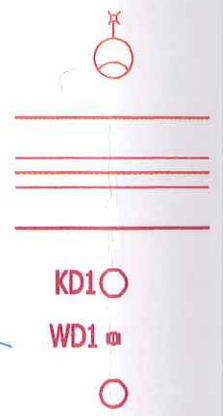
Szczegół "A"  
Kabel powrotny osłonić przy  
każdym słupie latarni  
oprześciem



Projektowana trasa kablowa

Zasilanie ze słupa linii napowietrznej

LEGENDA



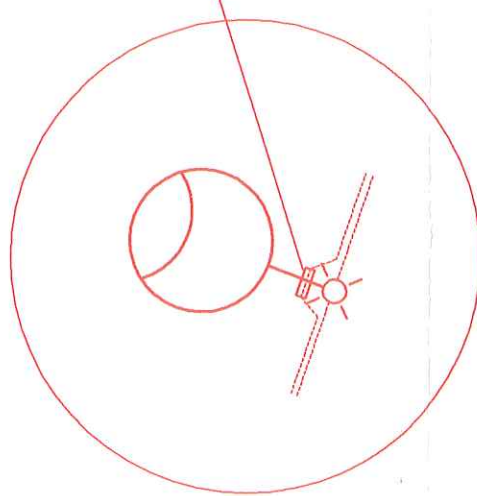
Na odcinku występuje  
który w związku z bud

Wykonawca	Firma Remontowo- Mieczysław i Grzeg ul. Kostrogaj 25, 09
Nazwa inwestycji	Budowa chodnika v do posesji 27 do dz
Adres inwestycji	Miszewska, gm. Stu
Rysunek	Projekt zagosp
Zespół projektowy	mgr inż. Piotr Brzez
	mgr inż. Zbigniew





**Szczegół "A"**  
Kabel powrotny osłonić przy każdym słupie latarni przepustem



**LEGENDA**

- projektowana latarnia oświetlenia ulicznego
- projektowane kable oświetleniowe
- projektowany przepust dla kabla oświetleniowego Arot DVK 110/95
- projektowana sieć kanalizacji deszczowej
- KD1** ○ - projektowana studnia kanalizacji deszczowej
- WD1** □ - projektowany wpust kanalizacji deszczowej
- - projektowana studnia kanalizacji deszczowej

**UWAGI**

Na odcinku występuje fragmentaryczny rów odwadniający drogę, który w związku z budową kanalizacji deszczowej zostanie zasypany

Zasilanie ze słupa linii napowietrznej

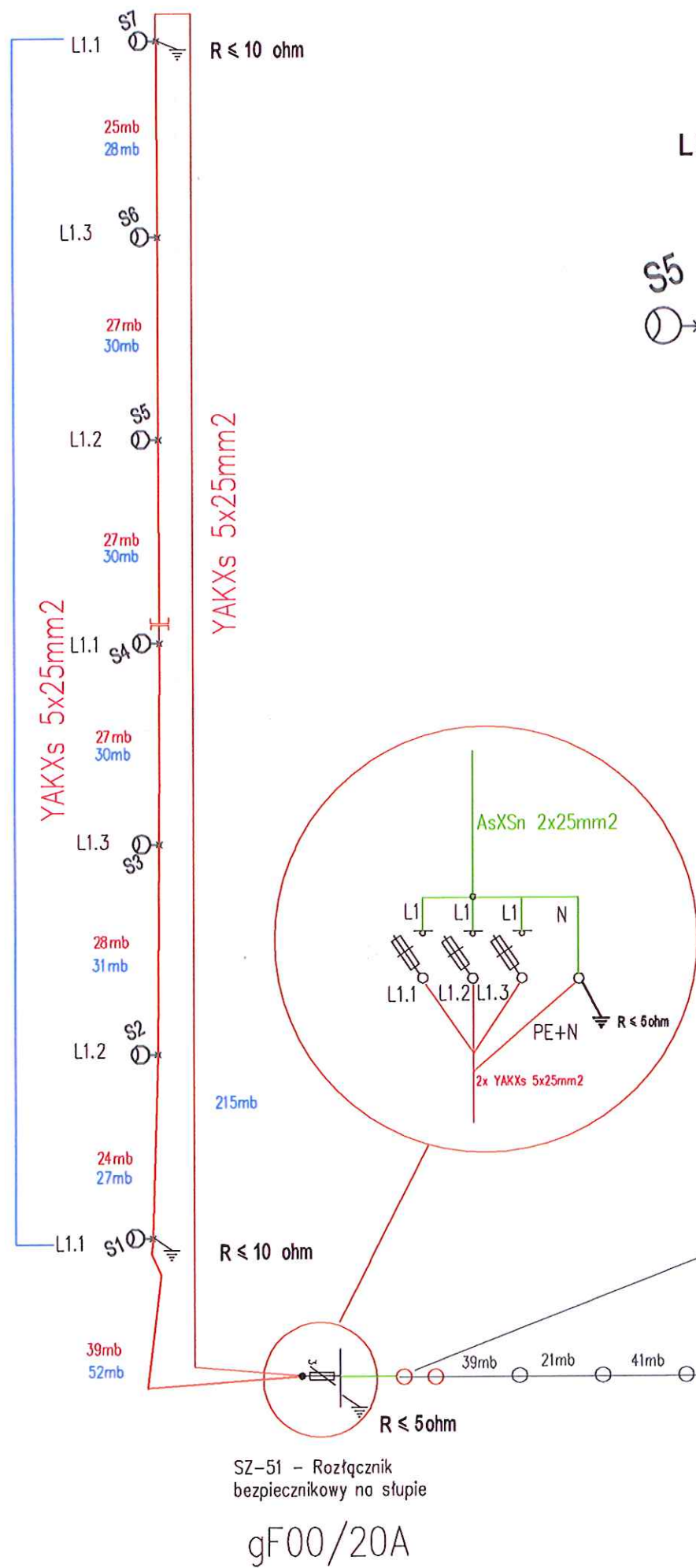
PHO ELTOM Tomasz Olewnik  
09-402 Płock, ul. Chabrowa 14 A tel. (0-24) 262-75-78

Obiekt	Budowa chodnika wraz z oświetleniem przy ul. Miszewskiej od ulicy Wiosennej do posesji 27 do dz. nr 2/5 w Słupnie	
Inwestor	Gmina Słupno ul. Miszewska 8a, 09-472 Słupno	
Projektant	mgr inż. Zbigniew Stachewicz upr. nr. MAZ/0393/POOE/08	Podpis
Branża	<b>ELEKTRYCZNA</b>	Data <b>Wrzesień 2015</b>
Stadium	<b>PROJEKT BUDOWLANY</b>	Skala 1:500
Temat	<b>Oświetlenie drogowe</b>	Nr rysunku <b>1</b>
Nazwa Rysunku	<b>Projekt zagospodarowania terenu</b>	

Wykonawca		Inwestor	
Firma Remontowo-Budowlana Lipowski Sp. J Mieczysław i Grzegorz Lipowscy ul. Kostrogaj 25, 09-400 Płock		Gmina Słupno ul. Miszewska 8a, 09-472 Słupno	
Nazwa inwestycji			
Budowa chodnika wraz z oświetleniem przy ul. Miszewskiej od ulicy Wiosennej do posesji 27 do dz. nr 2/5 w Słupnie			
Adres inwestycji			
Miszewska, gm. Słupno (dz. nr 8/2, 8/10, 8/11, 354/1, 2/65, 5/2, 2/3, 2/64, 22/2, 2/2)			
Rysunek		Skala	Data
<b>Projekt zagospodarowania terenu</b>		<b>1:500</b>	<b>09.2015</b>
Zespół projektowy	Nr uprawnień	Branża	Podpis
mgr inż. Piotr Brzeziński	MAZ/0081/PWOS/13	Sanitarna	
mgr inż. Zbigniew Stachewicz	MAZ/0393/POOE/08	Elektryczna	



176mb

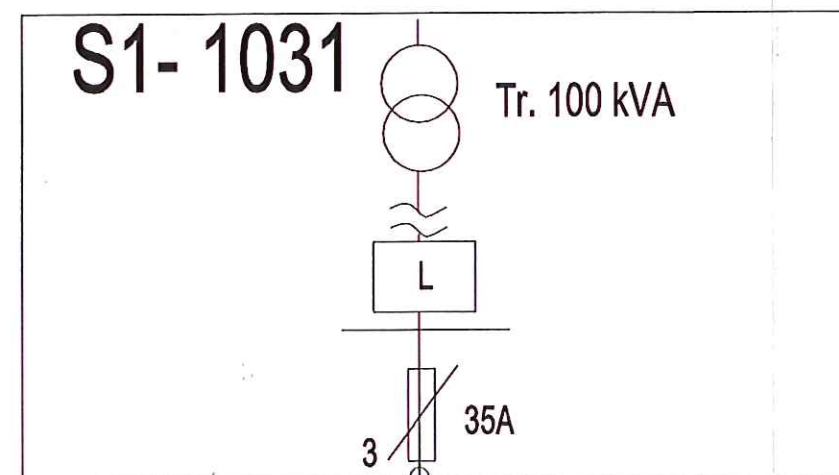


LEGENDA



- projektowana latarnia oświetlenia ulicznego składająca się z 2 opraw :
- CUDDLE LED 72W ( 80W )
- ISKRA LED 24W ( 28W )

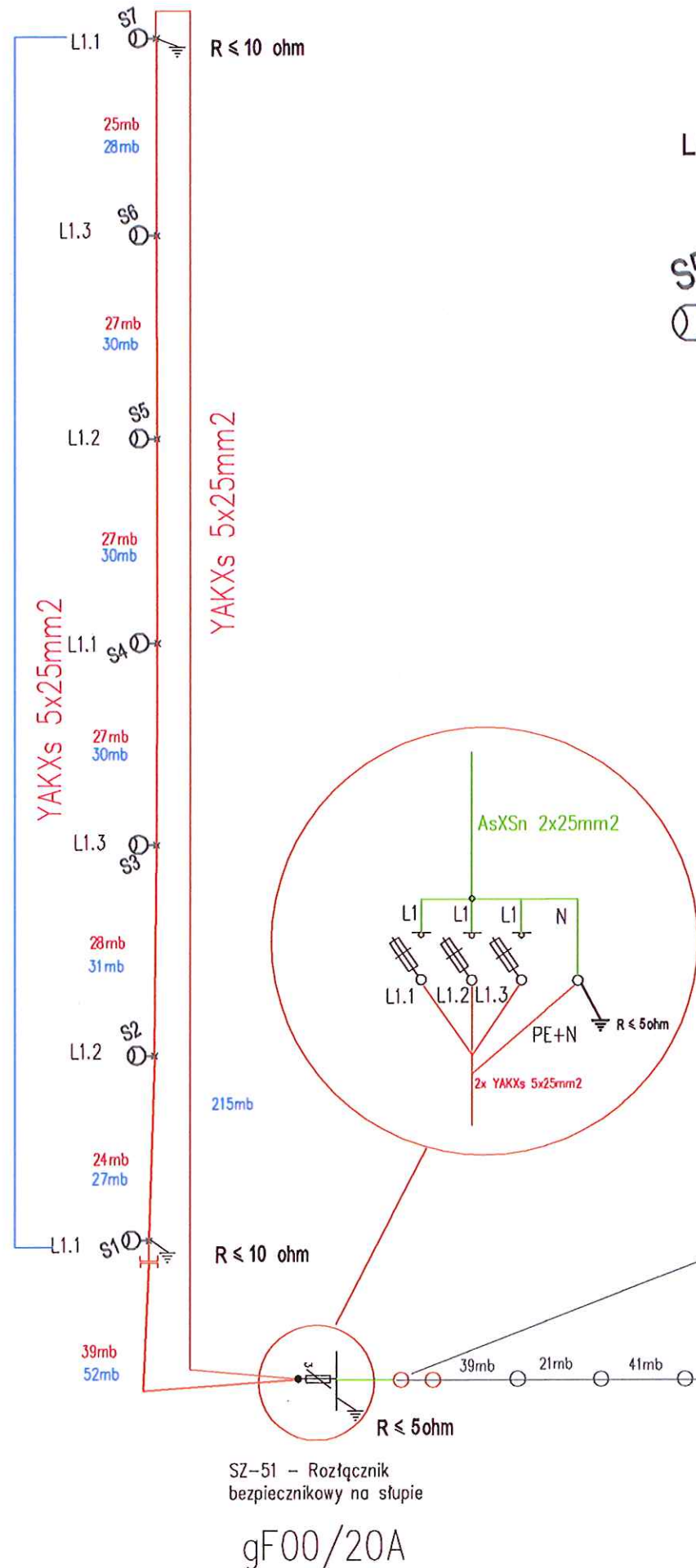
Moc całkowita obwodu - 7x108W=0,8kW



Zbigniew Stachewicz  
mgr inż. elektryk  
upr. bud. MAZ/0436/OWOŚ/05  
upr. proj. MAZ/0393/POOZ/08  
09-402 Płock, ul. Kalinowa 98

FHU ELTOM Tomasz Olewnik 09-402 Płock, ul. Chłobowa 14 A tel. (0-24) 282-76-76		
Obiekt	Budowa chodnika wraz z oświetleniem przy ul. Miszewskiej od ulicy Wiosennej do posesji 27 do dz. nr 2/5 w Słupnie	
Inwestor	Gmina Słupno ul. Miszewska 8a, 09-472 Słupno	
Projektant	mgr inż. Zbigniew Stachewicz upr. nr. MAZ/0393/POOZ/08	Podpis
Branża	ELEKTRYCZNA	Data Wrzesień 2015
Stadium	PROJEKT BUDOWLANY	Skala
Temat	Oświetlenie drogowe	Nr rysunku 2.1
Nazwa Rysunku	Schemat ideowy - układ normany pracy	

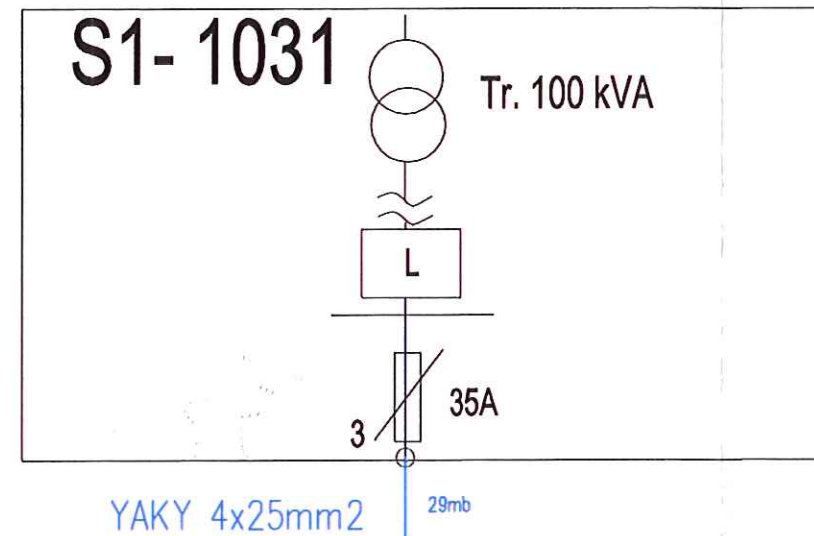
176mb



LEGENDA

- S5 - projektowana latarnia oświetlenia ulicznego składająca się z 2 opraw :
- - CUDDLE LED 72W ( 80W )
- - ISKRA LED 24W ( 28W )

Moc całkowita obwodu - 7x108W=0,8kW



Zbigniew Stachewicz  
mgr inż. elektryk  
upr. bud. MAZ/0436/OWOE/05  
upr. proj. MAZ/0393/POOE/08  
09-402 Płock, ul. Kalinowa 98

FHU ELTOM Tomasz Olewnik 09-402 Płock, ul. Chabrowa 14 A tel. (0-24) 262-75-78		
Obiekt	Budowa chodnika wraz z oświetleniem przy ul. Miszewskiej od ulicy Włoszkiej do posesji 27 do dz. nr 2/5 w Słupnie	
Inwestor	Gmina Słupno ul. Miszewska 8a, 09-472 Słupno	
Projektant	mgr inż. Zbigniew Stachewicz upr. nr. MAZ/0393/POOE/08	Podpis
Branża	ELEKTRYCZNA	Data Wrzesień 2015
Stadium	PROJEKT BUDOWLANY	Skala
Temat	Oświetlenie drogowe	Nr rysunku 2.3
Nazwa Rysunku	Schemat ideowy - układ awaryjny II pracy	