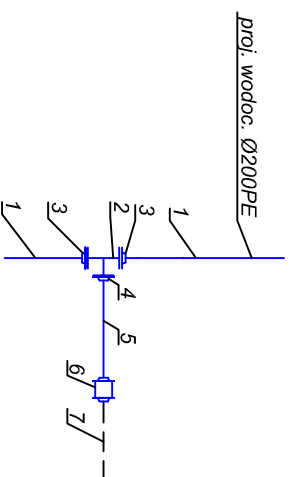
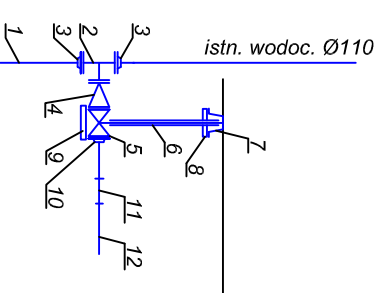


węzeł W13 - HP2



1. proj. wodociąg Ø200PE
2. proj. trójnik kominrzowy T, żeliwny, dn200/80, nr kat. 510 Hawle
3. proj. kominrz specjalny zabezpieczony przed przesunięciem System 2000 nr kat. 0400 Hawle
4. proj. kominrz specjalny dn80/Ø90PE zabezpieczony przed przesunięciem System 2000 nr kat. 0400 Hawle
5. proj. wodociąg Ø90PE
6. proj. połączenie rurowe SYNOFLEX dn80/80 nr kat. 7974 prod. HAWLE
7. istn. wodociąg (Ø90) rodzaj i średnicę sprawdzić na budowie

węzeł W21



1. istn. wodociąg Ø110
2. proj. trójnik kominrzowy T, żeliwny, dn100/100, nr kat. 510 prod. Hawle
3. proj. kominrz specjalny zabezpieczony przed przesunięciem system 2000 dn100/110 nr kat. 0400 Hawle
4. proj. zwężka dwukominrzowa (kształtka FFR) dn200/100 żel. nr kat. 540 Hawle
5. proj. zasława dn200 żeliwna typ E krojka mlekouszczelniona nr kat. 4000 prod. Hawle
6. proj. obudowa teleskopowa nr kat. 9500 prod. Hawle
7. proj. skrzyżka uliczna sztywne nr kat. 1750 prod. Hawle
8. proj. płyta podkładowa nr kat. 3483 prod. Hawle
9. proj. płyta podkładowa betonowa
10. proj. kominrz specjalny zabezpieczony przed przesunięciem do rur PE system 2000 dn200/200 nr kat. 0400 Hawle
11. proj. kolano Ø200/15°PE100 SDR17 PN10 Wavin
12. proj. rura wodociągowa Ø200 PE100 SDR17 PN10 Wavin



Usługi Projektowe SC F. Rywiński, L. Rywińska-Nowak

OBIEKT
Odbudowa ulicy Kościelnej wraz z budową kan. deszczowej, kan. sanitarniej, wodociągu, linii kablowej telekomunikacyjnej i sieci gazowej oraz rozbiórka wodociągu, kan. sanitarniej, napowietrznej linii telekomunikacyjnej i sieci gazowej w m. Słupno, gm. Słupno

ZAMAWIAJĄCY

Gmina Słupno
ul. Miśszewska 8a, 09-472 Słupno

BRANŻA
sanitarna

NAZWA RYSUNKU

Węzły wodociągowe cz.2

SKALA

NAZWIŚKO	NR UPRT.	SPECJALNOŚĆ	PODPIS	DATA
PROJEKTOWAŁ Bogdan Tyburski	1/98	sanitarna		05.2014
PROJEKTOWAŁ Robert Glowacki	MAZ/0253/ PWOS/10	sanitarna		NR RYS.
SPRAWDZIŁ Krzyszta Glowacka	MAZ/0203/ POOS/10	sanitarna		14