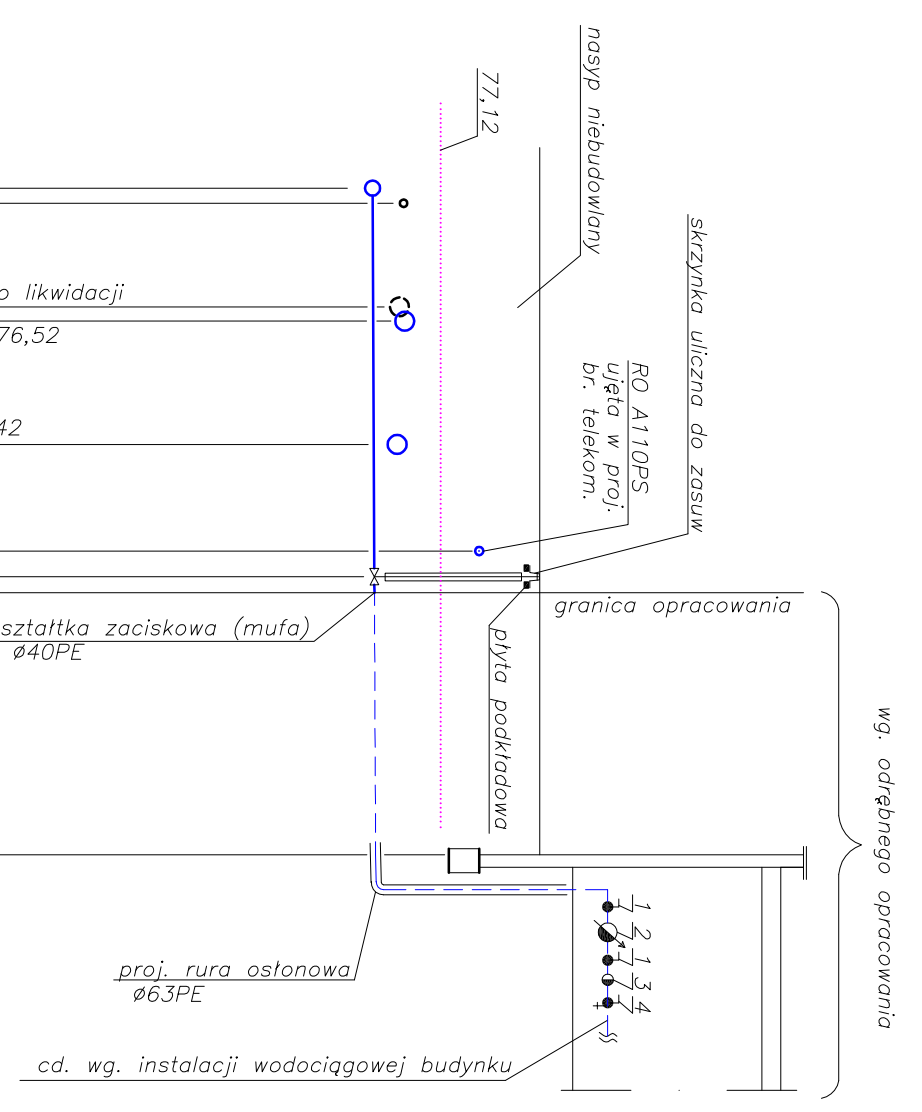


P.P. 65,00 m.n.p.m.

Rzędna terenu	Rzędna osi rurociągu	Zagłębienie	Spadek [%]	Odległości kolizji [m]	Odległości [m]	Oznaczenia
78,43	76,22	2,21	0,5%	0,00	0,00	W10
78,43	76,22	2,21		0,20	5,14	
78,43	76,23	2,20		1,57		
78,43	76,23	2,20		1,76		
78,43	76,24	2,19		3,39		
78,43	76,24	2,19	0,5%	4,80	5,14	W10a
78,43	76,25	2,18		5,35	3,47	
78,43	76,26	2,17	0,5%	8,82	0,00	

- 1.proj: zawór kulowy dn25
 - 2.proj: wodomierz jednostrumieniowy, skrzydełkowy dn20, Qn=2.5m³/h
 - 3.proj: zawór antyskażeniowy typ EA-251 dn20
 - 4.proj: zawór kulowy dn25 ze spustem
- wodomierz montować na konsoli do wodomierzy



Usługi Projektowe SC F. Rytwiński, L. Rytwińska-Nowak

OBIEKT		Odbudowa ulicy Kościelnej wraz z budową kan. deszczowej, kan. sanitarnej, wodociągu, linii kablowej telekomunikacyjnej i sieci gazowej oraz rozbiórka wodociągu, kan. sanitarnej, napowietrznej linii telekomunikacyjnej i sieci gazowej w m. Słupno, gm. Słupno	
ZAMAWIAJĄCY		Gmina Słupno ul. Miszewska 8a, 09-472 Słupno	BRANŻA sanitarna
NAZWA RYSUNKU		Profile wodociągowe - cz.3.	SKALA 1:100/1:100
PROJEKTOWAŁ	NAZWISKO	NR UPR.	SPECJALNOŚĆ
	Bogdan Tyburski	1/98	sanitarna
PROJEKTOWAŁ	Robert Głowacki	MAZ/0253/ PWOS/10	sanitarna
SPRAWDZIŁ	Krystana Głowacka	MAZ/0203/ POOS/10	sanitarna
			DATA 05.2014
			NR RYS. 4