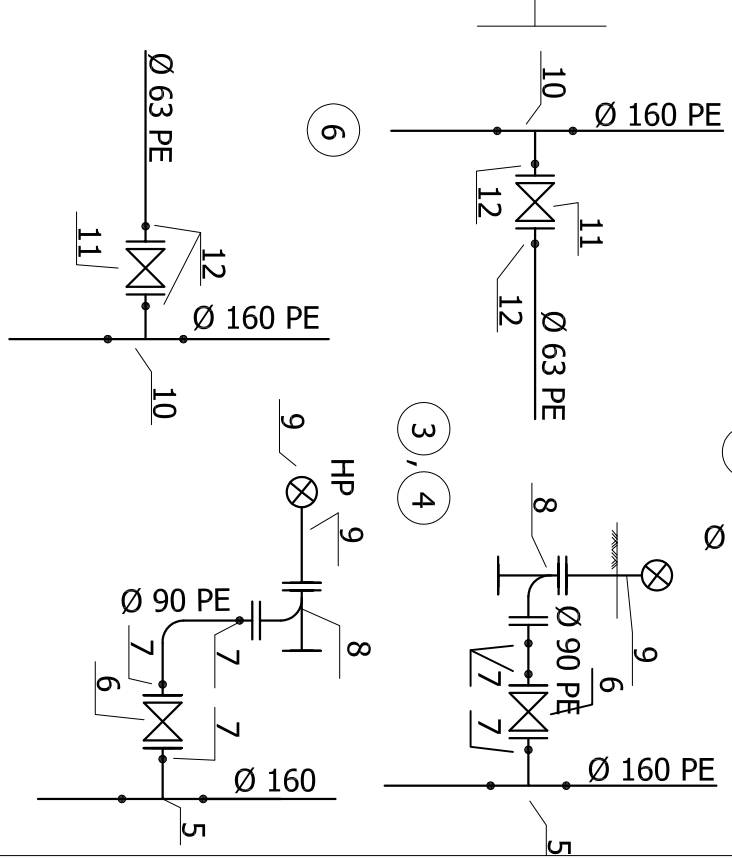
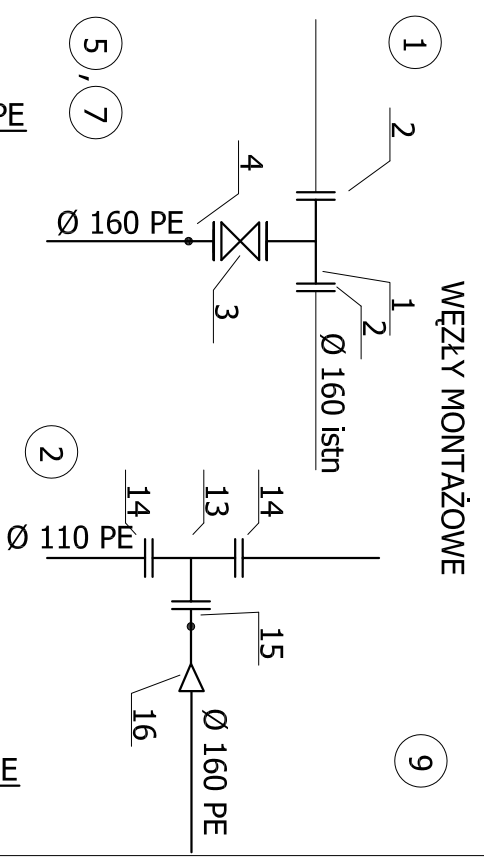
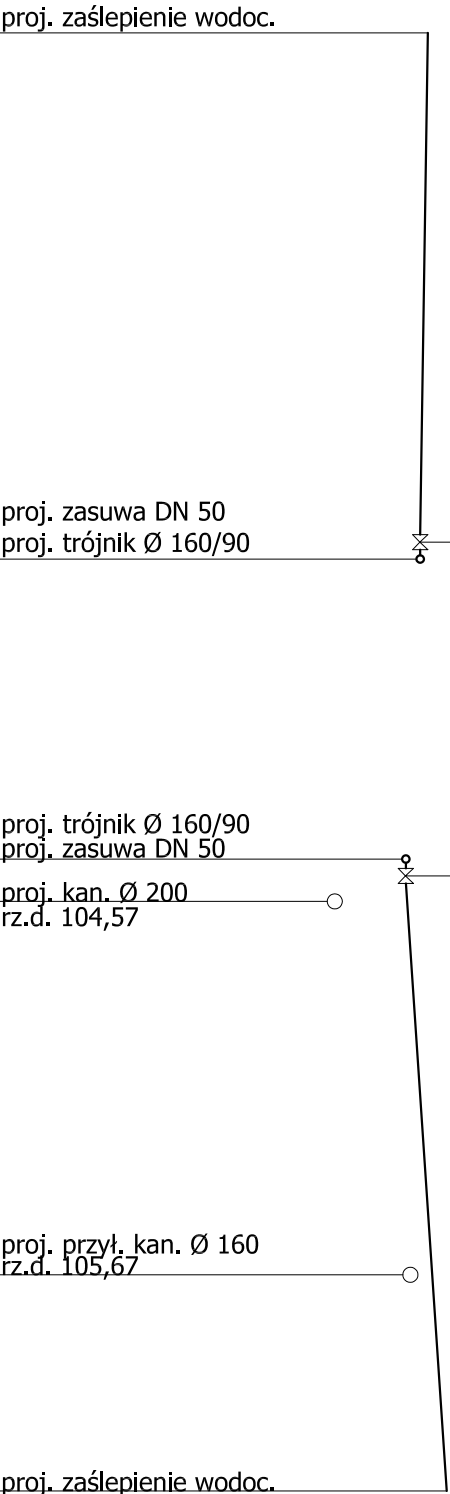


		P.P. 100,00 m n.p.m.	
Rzędna terenu		107,60	107,60
Rzędna dna kanału		105,90	107,60
Spadek	Material		
Zagłębienie		1,70	1,80
Odległości		0,00	34,80
		11	6
		0,00	34,80
		1,79	1,75
		2,80	1,73
		0,00	27,50
		11	10
		41,80	1,75



1. Trójnik żel. kohn. DN 150x150
2. Kohnierz specjalny zabezpiecz. przed przesunięciem DN 150
3. Zasuwa kohnierzowa DN 150
4. Tuleja kohnierzowa PE Ø 160 i kohnierz stal. DN 150
5. Trójnik Ø 160/90 PE
6. Zasuwa kohnierzowa DN 80
7. Tuleja kohnierzowa PE Ø 90 i kohnierz stalowy DN 80
8. Kolano kohnierzowe ze stopką DN 80
9. Hydrant nadziemny p.poz. DN 80
10. Trójnik Ø 160/63 PE
11. Zasuwa żel. kohn. DN 50
12. Tuleja kohnierzowa PE Ø 63 i kohn. stal. DN 50
13. Trójnik żel. kohn. DN 100x100
14. Kohnierz specjalny zabezpiecz. przed przesunięciem DN 100
15. Tuleja kohn. PE Ø 110 i kohn. stalowy DN 100
16. Redukcja Ø 160/110 PE.

Temat		P.B. Sieci wodociągowej w ul. Wiejskiej i w sięgaczach od ul. Wiejskiej w m. Cekanowo, Gm. Słupno	
Rysunek	Profil podłużny sieci wodociągowej	DATA	06.2010
Opracowała	inż. Elżbieta Bogucka upr. 188/95	ASYSYENT mgr inż. Jacek Bogucki	NR RYSUNKU
Sprawdziła	mgr inż. Jolanta Cedro upr. 39/89		3
		SKALA	1:100