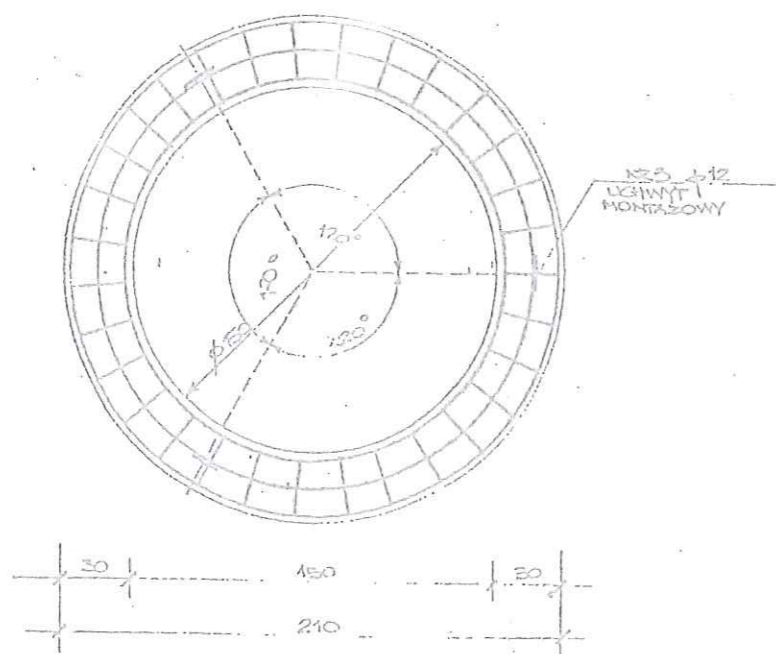
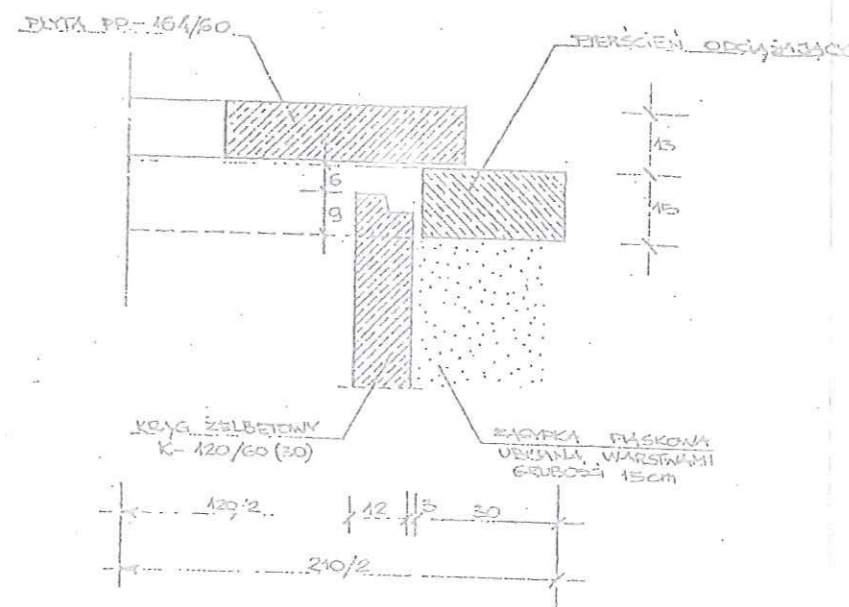


PIERSCIEŃ ODCIĄŻAJĄCY  $\phi 2100 \times 1500$   
SKALA 1:20



SZCZEGÓŁ OPARCIA PIERSCIEŃNIA  
SKALA 1:10

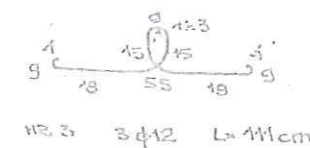
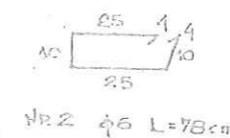
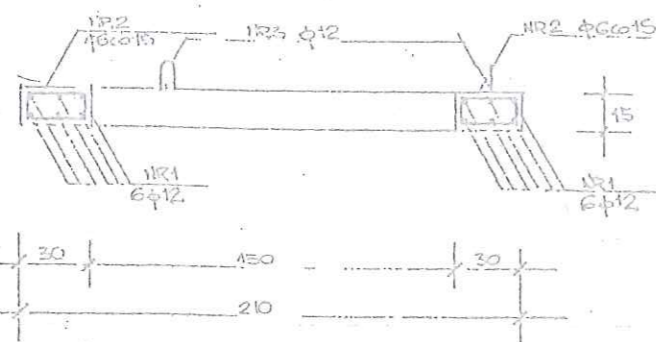


ZESTAWIENIE STALI ZBROJEN.

NR	$\phi$	DŁUGOŚĆ cm	ILOŚĆ	A1 S135X	
				$\phi$	kg
1	$\phi 12$	6555	6	$\phi 12$	39.44
2	$\phi 6$	78	51		24.18
3	$\phi 12$	111	3		3.33
RAZEM				m	24.18 57.74
MASA CEMENTU				kg/m	0.222 0.888
RAZEM				kg	6.37 33.51
MASA DLA 1 ELEMENTU				kg	38.9

BETON B20 WIBROWANY  
STAL A1 S135X

OBJĘTOŚĆ BETONU  $V_b = 0,25 m^3$   
MASA 1 ELEMENTU  $G = 625 kg$



RYСУNEK POWIERSZALNY

<b>MARO</b> Usługi Inżynieryjno – Sanitarne	
PROJEKTOWANIE I NADZORY Mieczysława Rosicka	
09-402 Płock; ul. Dobrzykowska 28A   tel. 0784 008 980	
Obiekt: Projekt techniczny sieci kanalizacji sanitarnej wraz z przyłączami w ul. Skrzetuskiego w miejscowości Nowe Gulczewo, gm. Słupno	Skala
Adres inwestycji: ul. Skrzetuskiego, nr ewid. 40/15 i 40/16, m. Nowe Gulczewo, Gmina Słupno, starostwo płockie	Branża sanitarna
Inwestor: GMINA SŁUPNO; ul. Miszewska 8A; 09-472 Słupno	Data 10.2011r.
Nazwa rys. PIERSCIEŃ ODCIĄŻAJĄCY $\phi 2100 \times 1500$	Nr rys. 5
Projektant: inż. Roman Garwacki – upr. Nr 10/81 z 16.03.1981r. Asystent projektanta: mgr inż. Ewa Ignaczewska	Sprawdzający: inż. Adam Stepkowski – upr. Nr MAZ/0055/PWOS/03