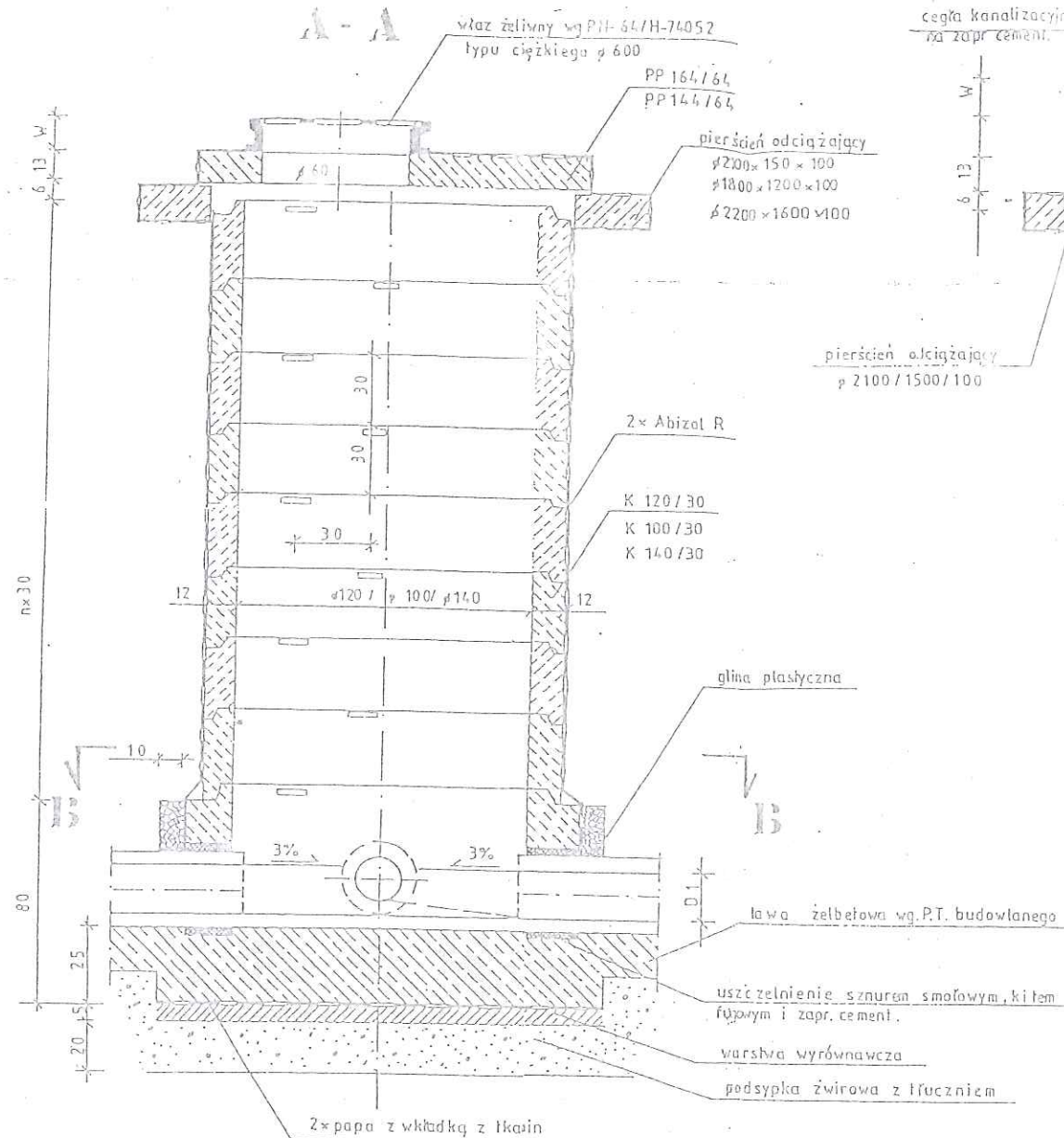
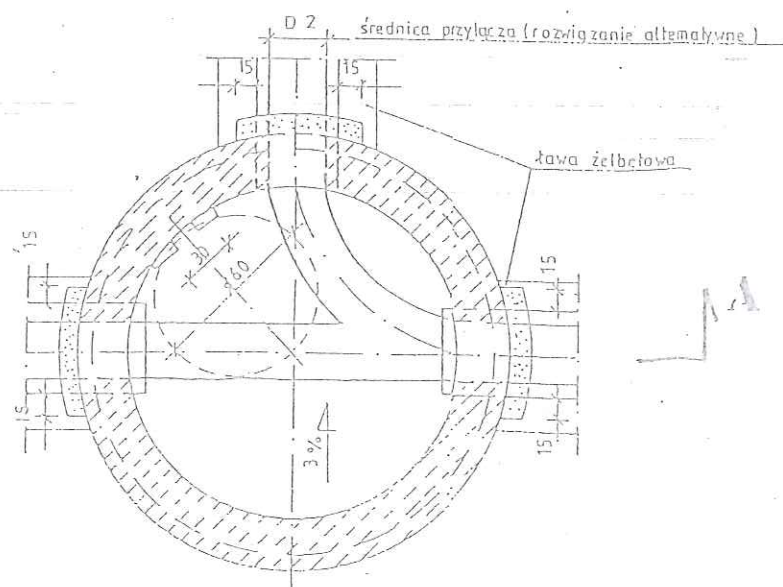


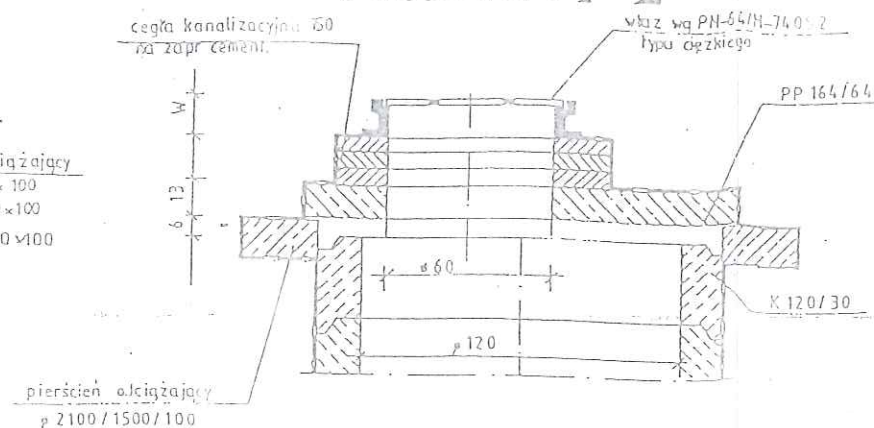
WARIANT 1



B-B



WARIANT 2



UWAGI :

1. STOPNIE WŁAZOWE W CZĘŚCI MONOLITYCZNEJ OSADZIĆ W DESKOWANIU, A W PREFABRYKOWANEJ W GNIAZDACH, ZNAJDUJĄCYCH SIĘ PRZY STYKACH KRĘGÓW.
2. KRĘGI I PŁYTY UKŁADAĆ NA ZAPR. CEMENT „MARKI 80”
3. REGULACJĘ WYSOKOŚCI OSADZENIA WŁAZÓW WYKONAĆ PRZEZ WYKONANIE PODMUROWKI Z CEGŁY KANALIZ KL 150 NA ZAPR. CEMENT „MARKI 80” WARIANT 2 I.
4. RZĘDNÉ I WYSOKOŚCI STUDNI USTALIĆ WG. PROFILU.

MARO Usługi Inżynierjno - Sanitarne	
PROJEKTOWANIE I NADZORY Miecczystwa Rosicka	
09-402 Płock, ul. Dobrzykowska 28A; tel. 0784 008 980	
Obiekt: Projekt techniczny sieci kanalizacji sanitarnej wraz z przyłączami w ul. Skrzetuskiego Skala	
w miejscowości Nowe Gulczewo, gm. Słupno	
Adres inwestycji: ul. Skrzetuskiego, nr ewid. 40/15 i 40/16, m. Nowe Gulczewo, Gmina Słupno, starostwo płockie	Branża sanitarna
inwestor: GMINA SŁUPNO; ul. Miszewska 8A; 09-472 Słupno	Data 10.2011r
Nazwa rys. STUDZIENKA TYPOWA POŁACZENIOWA	Nr rys. 4
Projektant: inż. Roman Garwacki - upr. Nr 10/81 z 16.03.1981r.	Sprawdzający: inż. Adam Stepkowski - upr. Nr MAZ/0055/PWOS/03
Asystent projektanta: mer inż. Ewa Janaczewska	<i>E. Janaczewska</i>