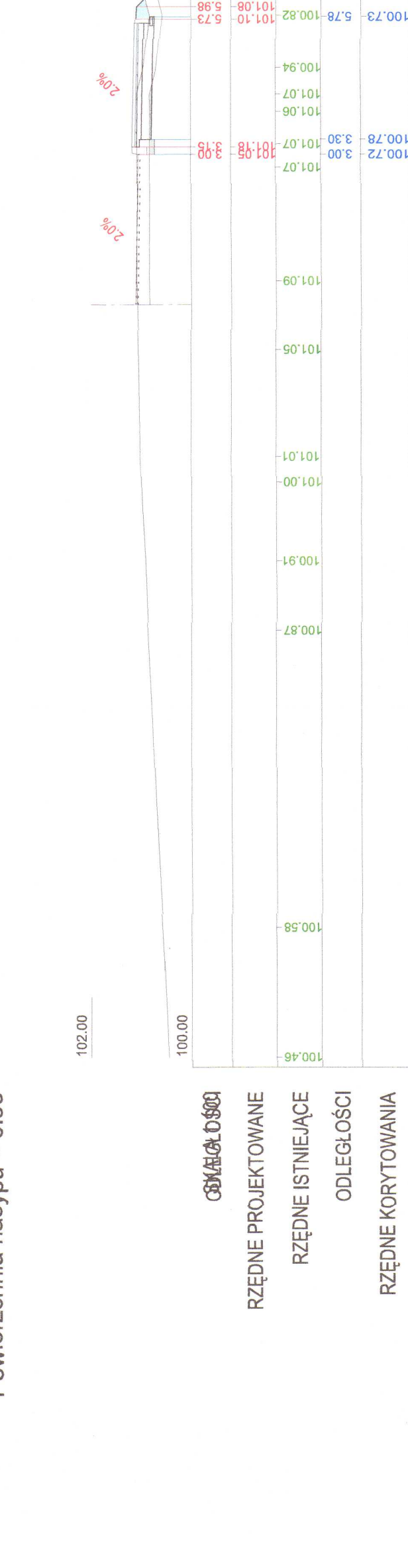
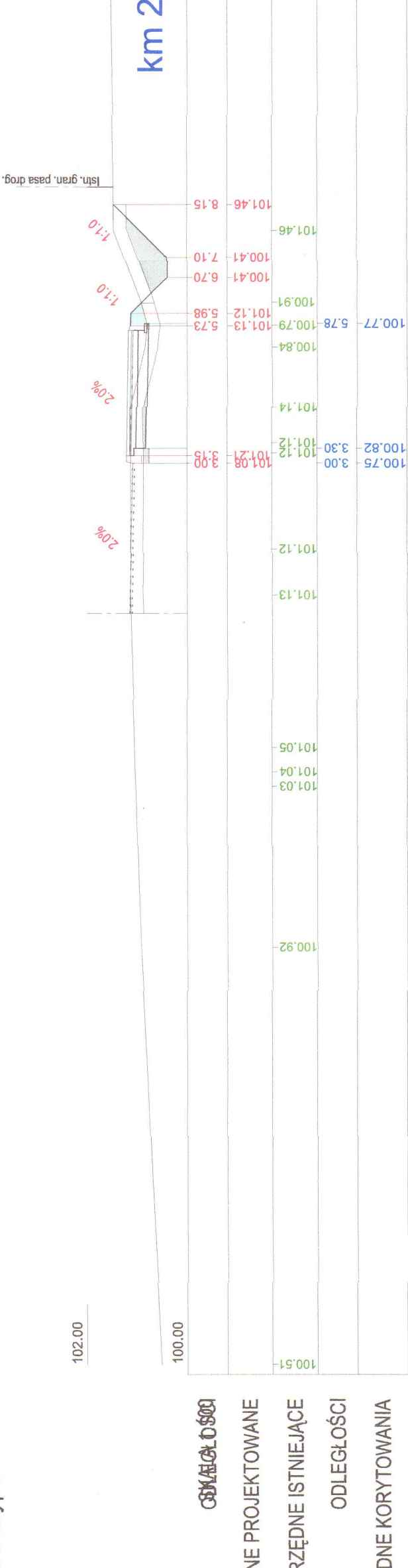


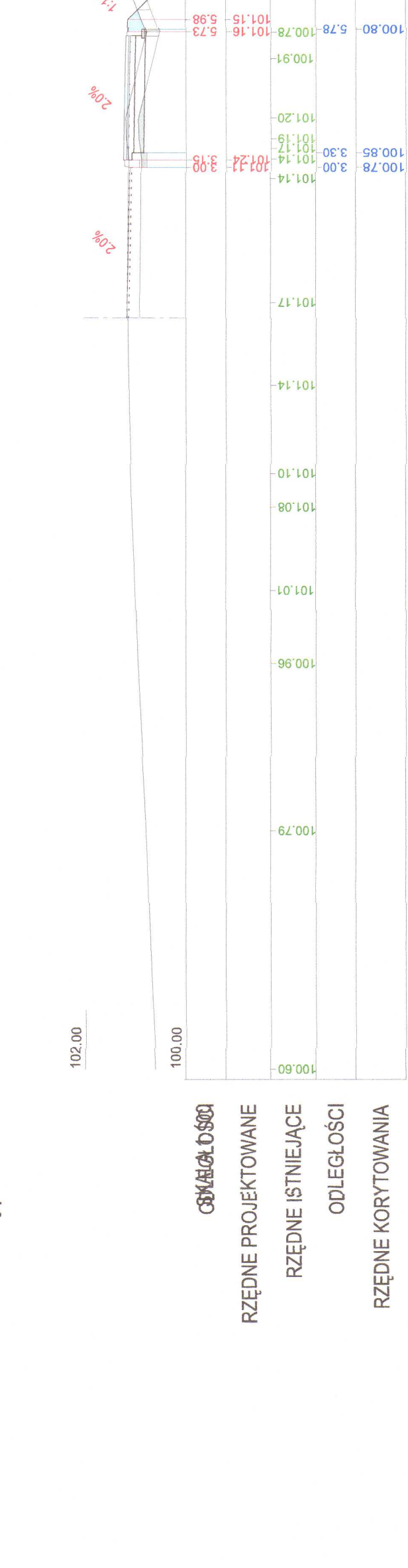
Powierzchnia wykopu = 0.55
Powierzchnia nasypu = 0.99



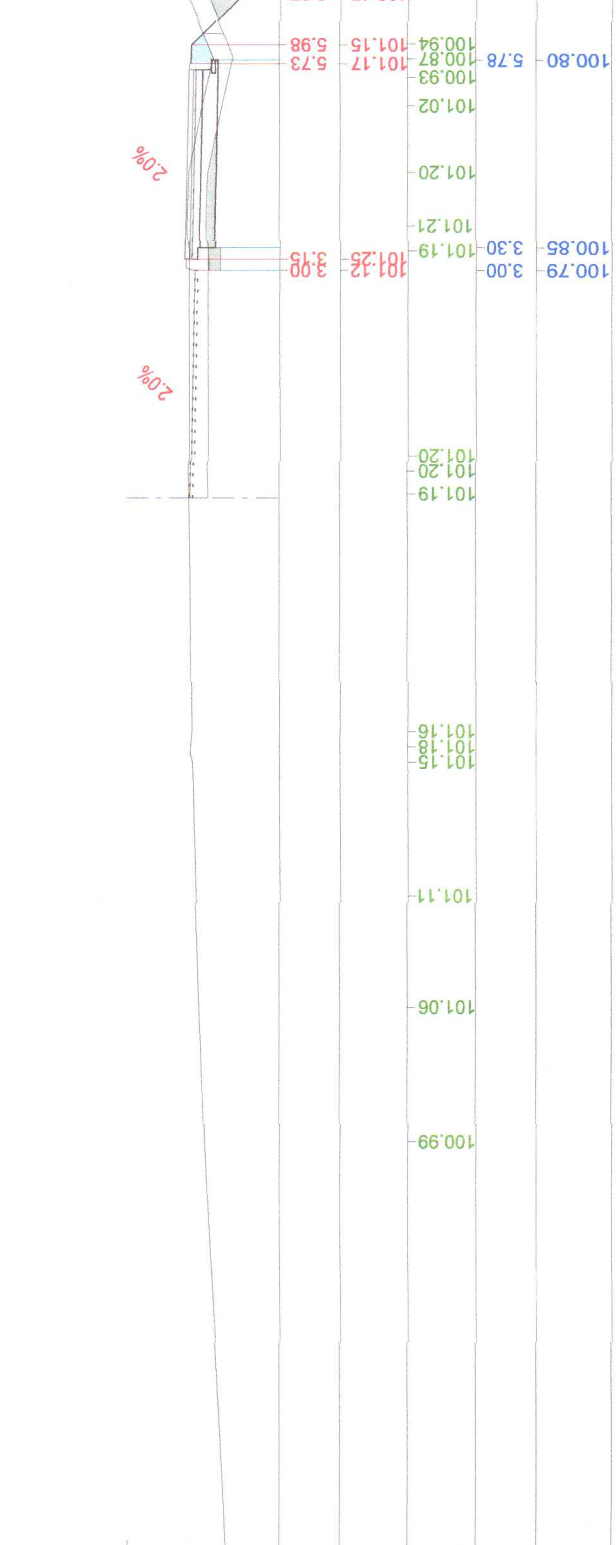
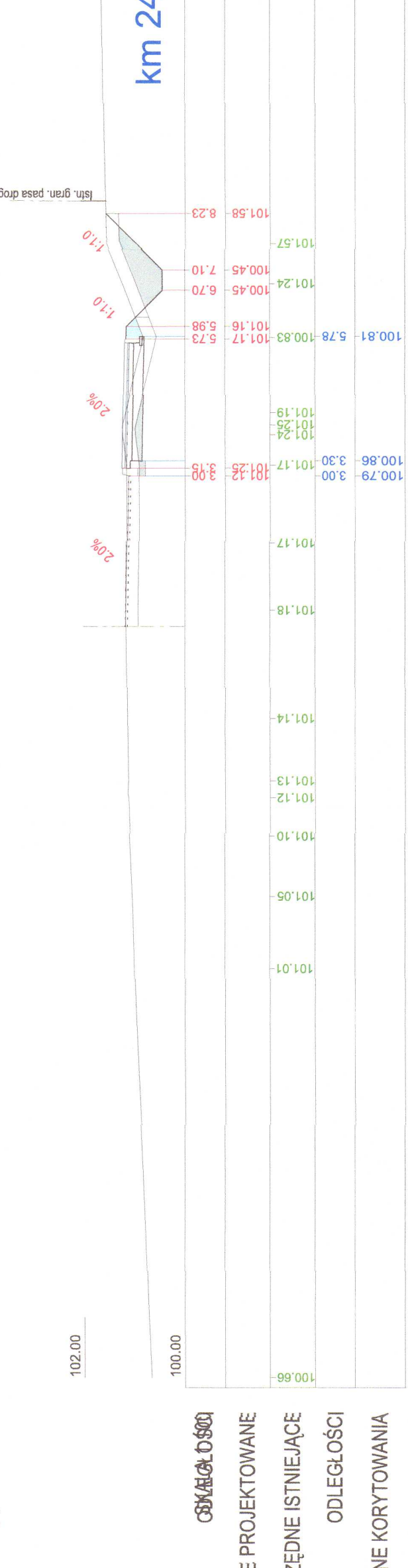
wykopu = 0.63	Powierzchnia wyko-
a nasypu = 1.05	Powierzchnia nasypu



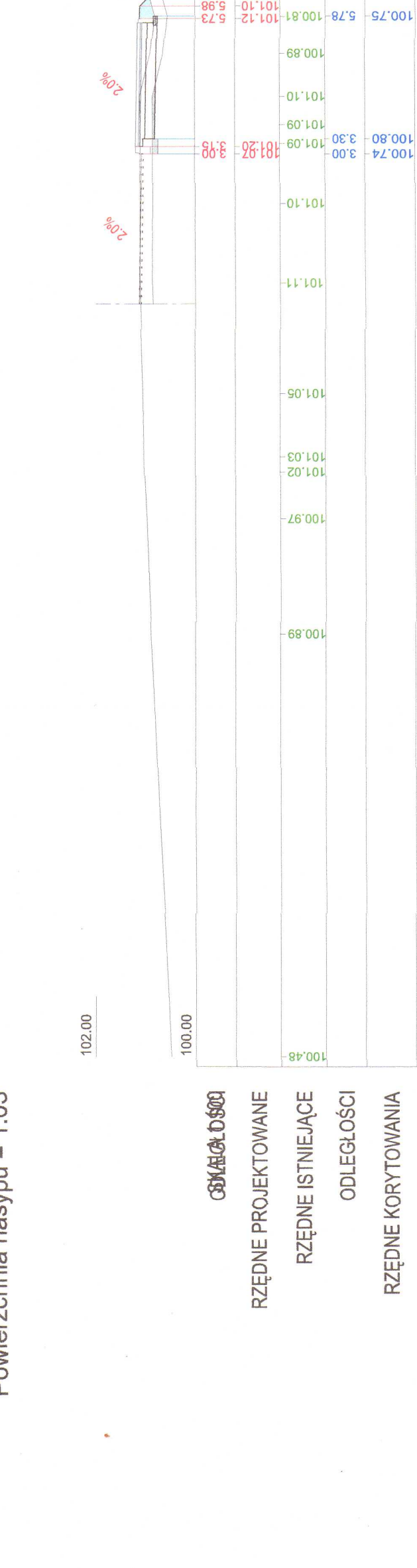
Powierzchnia wykopu = 0.73
Powierzchnia nasypu = 1.04



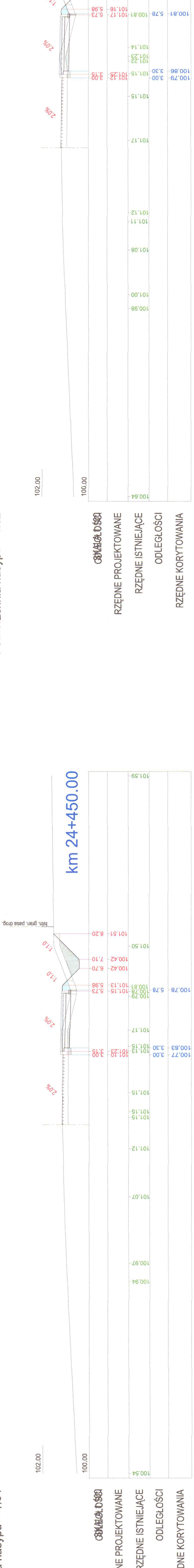
	Wykopy	Nasypy
Powierzchnia wykopy	0.78	
Powierzchnia nasyp		0.97



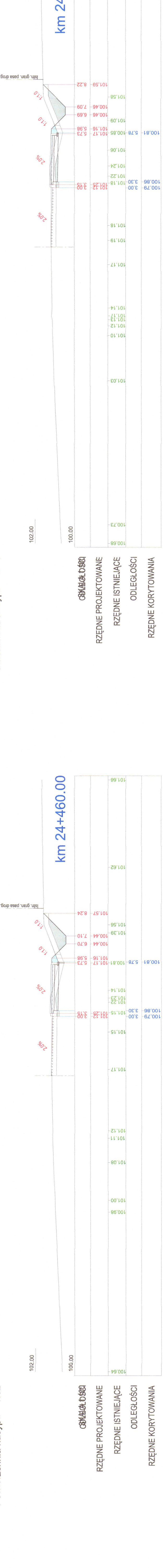
Powierzchnia wykopu = 0.58
Powierzchnia nasypu = 1.03



wykupu = 0,68	Powierzchnia wyko
a nasvnu = 1,04	Powierzchnia nasv



Powierzchnia wykopu = 0.75
Powierzchnia nasypu = 1.02



wykopu = 0.81
nasypu = 0.90

[illegible]