

# PLAN REALIZACYJNY 1:500

BUDOWY STACJI WODOCIĄGOWEJ WE WSI MIJAKOWO g. SŁUPNO

- OZNACZENIA:**
- A-B - GRANICE OPRACOWANIA ORAZ OGRÓDZENIA
  - 85.1 - STUJNIE GEODEZYJNE ISTN
  - OGRÓDZENIE PROJEKTOWANE
  - 70.7 - ISTN. LINIA NAPWIETRZNA
  - 10.7 - STREFA OCHRONY BEZPOŚREDNIEJ
  - W50 - ISTN. POBÓR WODY
  - CHODNIKI DOJAZDOWE, ZIELEN
  - 1. - PROJ. BUDYNEK STACJI WODOCIĄGOWEJ
  - 2. - OSADNIK ŚCIEKÓW SZCZELNY
  - 3. - PŁACZYSCA - POJEMNIK ŚNIEGU 5m x 10m
  - 4. - ZBIORNIK WODY PITNEJ V=100 m<sup>3</sup>
  - 5. - ODSŁONNIK WÓD PORĘBY CZYNY 4 x φ 1400
  - 6. - NEMTLALIZATOR CHŁOZU
  - 7. - DROGA DOJAZDOWA
  - WODOCIĄG
  - KANALIZACJA
  - PROJ. KABLE PODTŁOKOWE
  - 5 PROJ. LATARNIE OSN
  - 7 PROJ. BUDYNKI OCHRONNE

Usługi Geodezyjne  
inż. Andrzej Kozicki  
Płock ul. Obrońców Płocka 11/3  
tel. 62-67-46

MAPA DO CELOW PROJEKTOWYCH

SKALA 1:500

mechaniczne powiększenie mapy nr 262.114.041

Urząd Województwa w Płocku  
Wydział Geodezji i Kartografii  
Wojewódzki Urząd Geodezji i Kartografii  
ul. Wolności 117  
09-400 PŁOCK, tel. 61-230-51

Właściciel

- dz. 59/2 - Gmina Słupno
- Mienie komunalne
- dz. 59/1 - Leszczyński Paweł i Danuta
- Mijakowo gm. Słupno

Geodeta Uprawniony

inż. Andrzej Kozicki  
Pozw. 2063

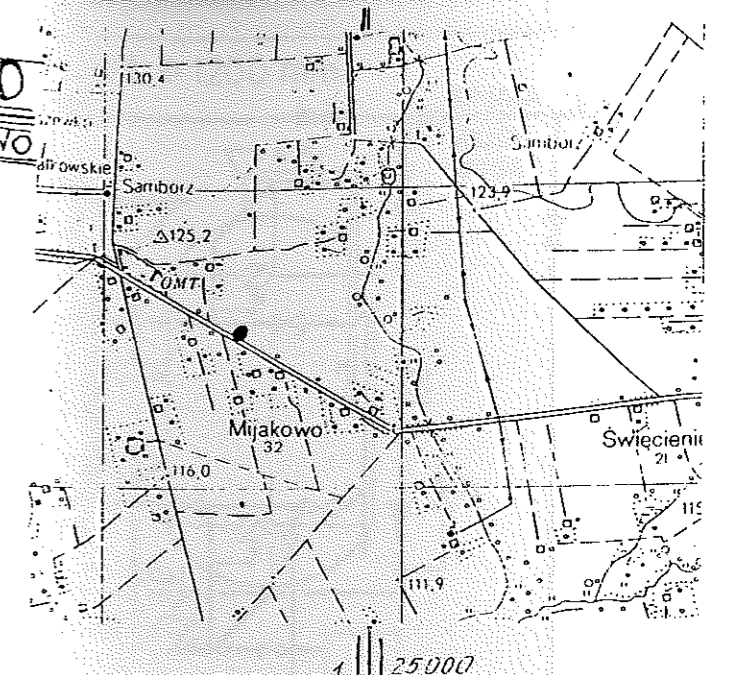
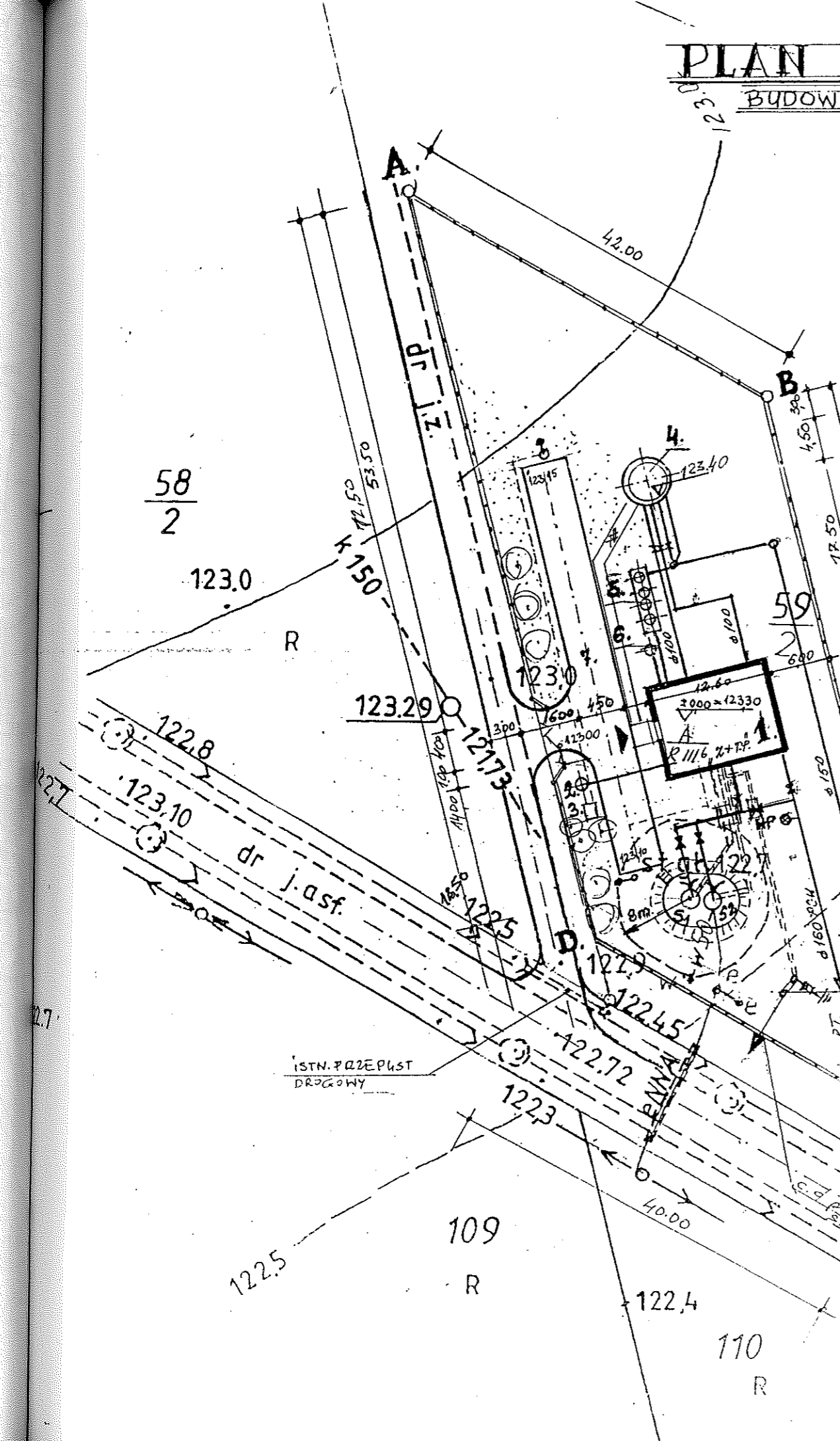
Wzrost w Płocku  
Płocku  
m. 80/96 por 28/96  
m. 262.114.041  
dat. 16.01.96  
INSPEKTOR

DYREKTOR

PRACOWNIOWNIA GEODEZYJNO-KARTOGRAFICZNA  
"INWESTAROL" Sp. z o.o.  
09-402 PŁOCK  
ul. Jachowicza 2, tel. 64-26-07

Nazwa, adres obiektu:	
STACJA WODOCIĄGOWA	
MIJAKOWO g. SŁUPNO	
Przedmiot, skala:	
RYS. NR. 2	
PLAN REALIZACYJNY 1:500	
PROJEKTANT	Podpis, data
Spół. arch. i konstr.-bud.	<i>[Signature]</i>
Stefan Andrzej Kozicki	16-01-96
ul. Wolności 117	
09-400 PŁOCK	

60/3



woj. płockie  
gm. Słupno  
wieś: MIJAKOWO

58/2

27

109 R

110 R

122.1

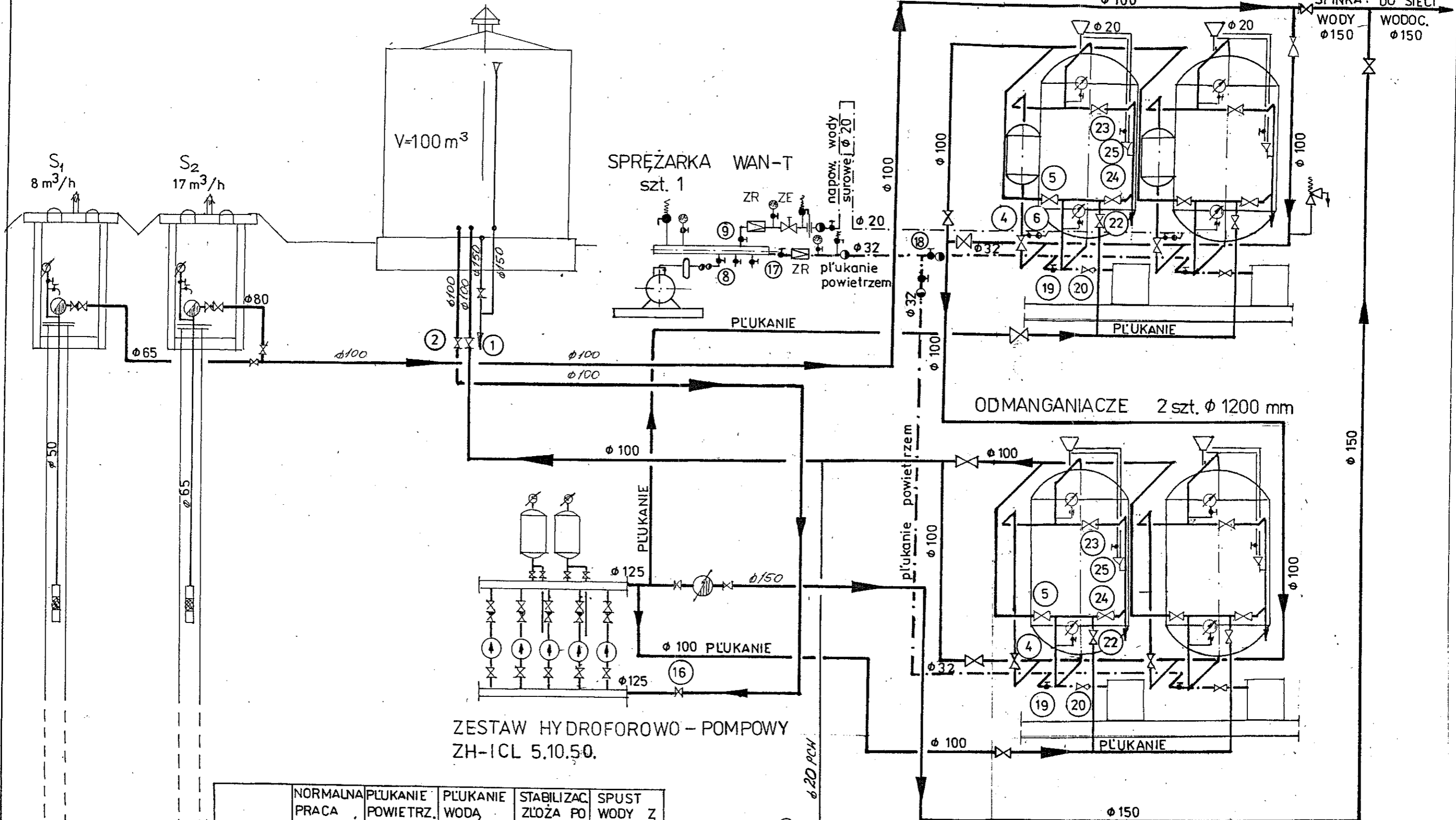
stacja wodociągowa  
64118 121/336/96  
19.01.03.01

60/2

121.8  
122.12

ZBIORNIK WYRÓWNAWCZY

ODZELAZIACZE 2 szt.  $\phi$  1200 mm

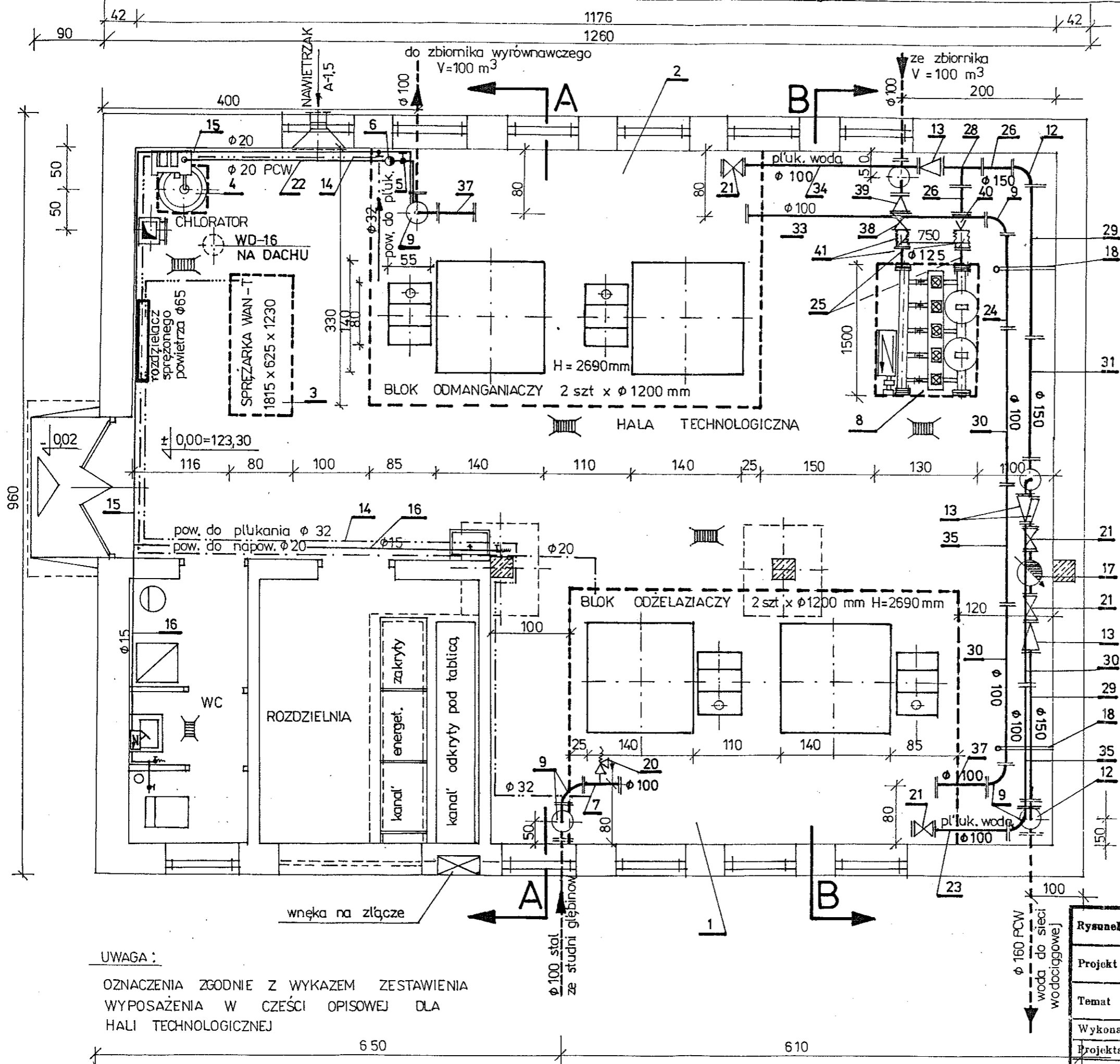


ZESTAW HYDROFOROWO - POMPOWY ZH-ICL 5.10.50.

	NORMALNA PRACA URZADZEN	PLUKANIE POWIETRZ.	PLUKANIE WODĄ	STABILIZAC. ZŁOŻA PO PLUKANIU	SPUST WODY Z URZADZEN
ZAWORY OTWARTE	1, 2, 4, 5, 6, 16, 8, 9,	17, 19, 18, 23, 25, 8,	22, 23, 16,	24, 4,	20, 23, 24,
ZAWORY ZAMKNIĘTE	23, 24, 22, 20, 19, 17, 18,	20, 5, 24, 22, 4, 6,	5, 24, 4, 6, 20, 19,	5, 23, 22,	4, 5, 6, 16,
ZAWORY UCHYLONE	25	25	25	25	25

CHLORATOR

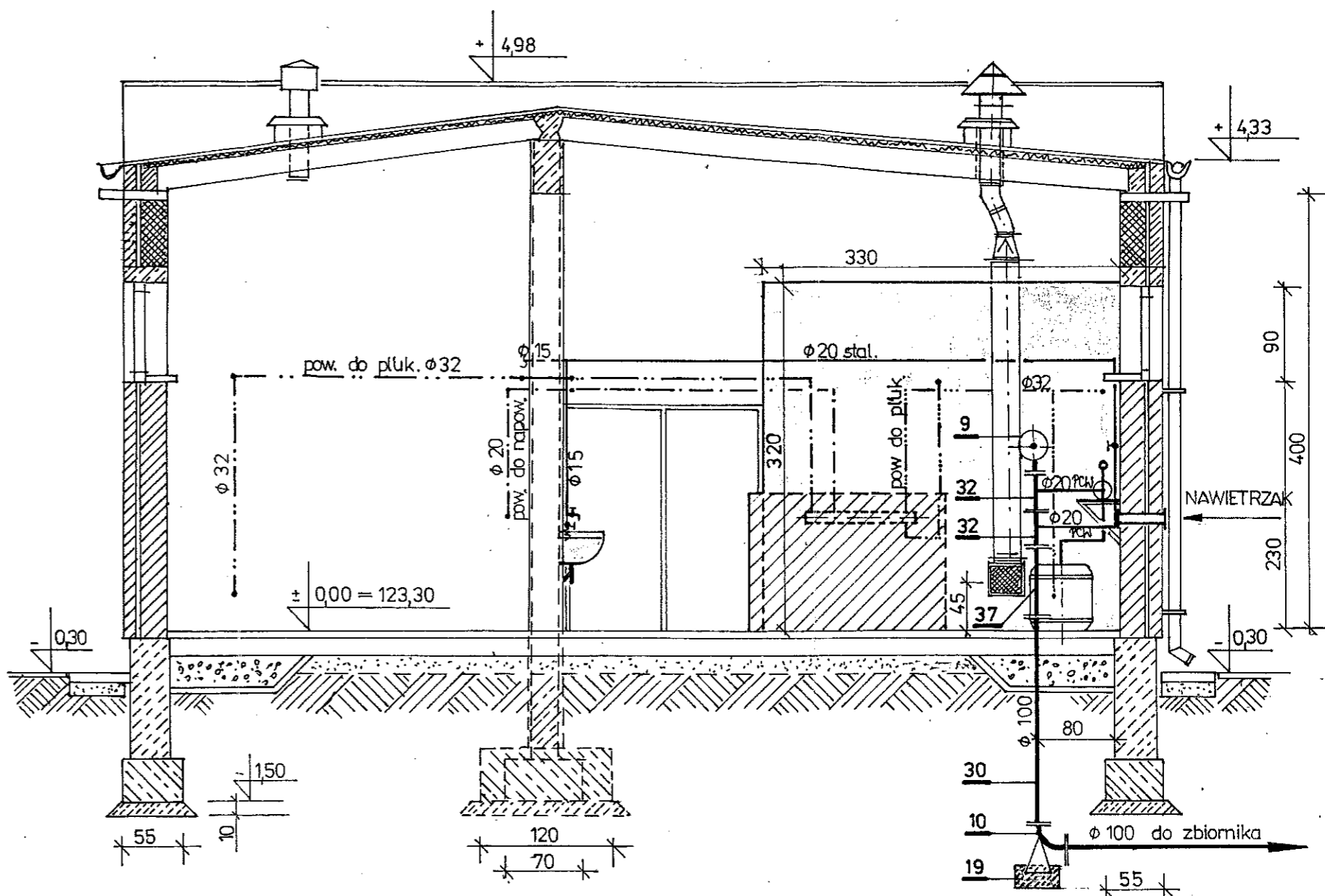
Rysunek	SCHEMAT TECHNOLOG.	Nr rys.	3
Projekt	P.T. TECHNOLOGII S.U.W.	Skala	
Temat	STACJA UZDATNIANIA WODY		
Wykonawca		Data	Podpis
Projektant	MER. INŻ. IWONA GDOWSKA	03.96.	
Opracował			
Kreślił			
Sprawdził			



**UWAGA :**

OZNACZENIA ZGODNIE Z WYKAZEM ZESTAWIENIA WYPOSAŻENIA W CZĘŚCI OPISOWEJ DLA HALI TECHNOLOGICZNEJ

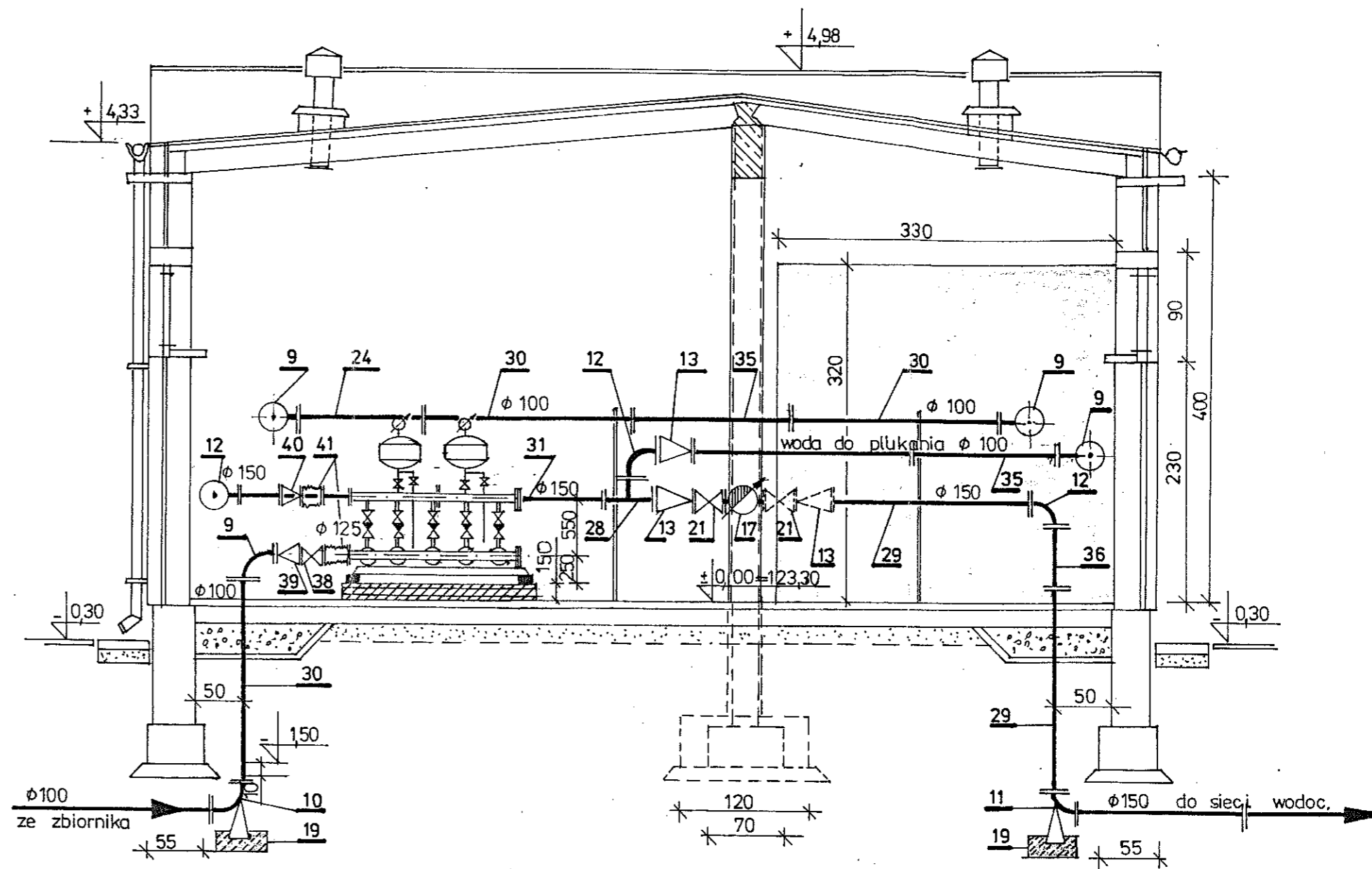
Rysunek	TECHNOLOGIA RZUT	Nr rys.	4
Projekt	P.T. TECHNOLOGII SU.W.	Skala	1:50
Temat	STACJA UZDATNIANIA WODY	Wykonawca	Imię Nazw.sko
		Projektant	mgr inż. IWONA GDOWSKA
		Opracował	
		Kreślił	
		Przewdził	
		Data	03.96
		Podpis	<i>[Signature]</i>



**UWAGA:**

OZNACZENIA ZGODNIE Z WYKAZEM ZESTAWIENIA  
 WYPOSAŻENIA W CZĘŚCI OPISOWEJ DLA  
 HALI TECHNOLOGICZNEJ

Rysunek	PRZEKRÓJ A-A	Nr rys.	5
Projekt	P.T. TECHNOLOGII S.U.W.	Skala	1:50
Temat	STACJA UZDATNIANIA WODY	Wykonawca	Imię Nazwisko
		Projektant	mgr inż IWONA GDOWSKA
		Opracował	
		Kreślił	
		Współautor	
		Data	03.96



**UWAGA :**

OZNACZENIA ZGODNIE Z WYKAZEM  
ZESTAWIENIA WYPOSAŻENIA W  
CZĘŚCI OPISOWEJ DLA HALI TECHNOLOGICZNEJ

Rysunek	PRZEKRÓJ B-B	Nr rys.	6
Projekt	P.T. TECHNOLOGII S.U.W.	Skala	1:50
Temat	STACJA UZDATNIANIA WODY		
Wykonawca	Imię Nazwisko	Data	Podpis
Projektant	mgr inż. IWONA GDOWSKA	03,96	<i>gdowska</i>
Opracował			
Kreślił			
Sprawdził			