

Państwowy Powiatowy Inspektor Sanitarny
09-402 PŁOCK, ul. Kolegialna 20
tel. (024) 367-26-01, fax (024) 264-75-09

Załącznik do opinii sanitarnej
Nr. 2007-170-321-119/1065
dnia 12.04.10.

Powiatowy Inspektor Sanitarny
w Płocku - mieście na prawach powiatu
oraz powiecie płockim
lek. med. Romuald Ostrowski
spec. epidemiolog

Uzasadnienie
Dostosowanie do reformowania, pod
projektowaniem (projektacja) podziemnej
urządzonej na działce oraz projektowania
urządzonej, w celu zabezpieczenia przed
uszkodzeniem i naruszeniem ochrony
głębokości i innych warunków typu Arista
PS-110 (wymagane przez ostrożność
sieci telefonicznej) - prace projektowe pod
nadzorem pracowni P.S.A. Płock po
uprzednim dyskusyjnym posiedzeniu z
przebiegiem do prot. z 14.03.2010 r. w sprawie
kwestii zabezpieczenia sieci telefonicznej podziemnej
inwestor po zakończeniu prac zgodnie z
protokółem z dnia 14.03.2010 r. w sprawie
zabezpieczenia sieci telefonicznej
Zakład Energetyki i Inżynierii Sanitarnej
ul. Piłsudskiego 10, 10-100 Radom

- 01. WPUSTY DROGOWE
- 02. KAN. SANITARNA GRAWITACYJNA
- 03. KAN. SANITARNA TŁOCZNA
- 04. KAN. DESZCZOWA GRAWITACYJNA
- 05. KAN. DESZCZOWA TŁOCZNA
- 06. PRZYŁĄCZE WODY - n/9 odrębnego opracowania
- 07. PRZEPOMPOWNI - KAN. SANITARNA
- 08. STUDNIA Ø1000 - KAN. SANITARNA
- 09. PRZEPOMPOWNI - KAN. DESZCZOWA
- 10. STUDNIA Ø1000 - KAN. DESZCZOWA

UWAGA
Kolorem — zaznaczono na mapie
projekt drogowy ul. Jabłoni.

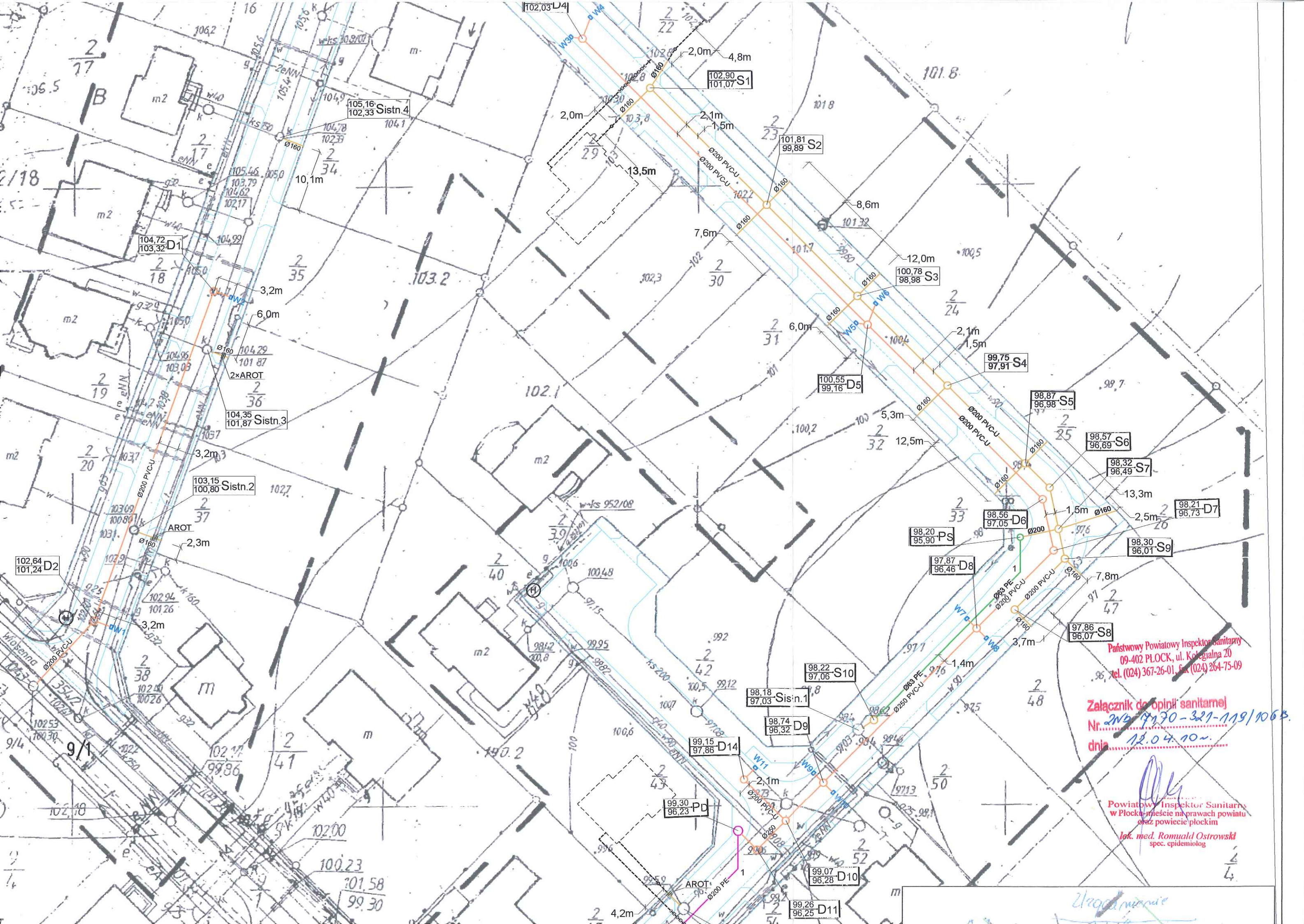
**ZA ZGODNOŚĆ
Z ORYGINAŁEM**

Teresa Strzelecka
inż. urządzeń sanitarnych
opr. projektowe nr 5/90, 82/94

Uzasadnienie
W miejscu dostępu i zbliżeniu
z kłopotem ewentualnym, prace wykonano
zgodnie z projektem, które zabezpieczy warunki
techniczne, prace wykonane pod nadzorem
pracowni Powiatowego Inspektora Sanitarnego w Płocku
76.03.2010
Zakład Energetyki i Inżynierii Sanitarnej
Dystryktu
Konsultant
Dokumentacja
Mariusz

WEGA S.C. USŁUGI PROJEKTOWE I INWESTYCYJNE T. i J. Strzelecki
09 - 410 PŁOCK ul. GEN. ANDERSA 26
tel./fax (024) 263-20-41

OBIEKT: Sieć kanalizacji deszczowej i sieć kanalizacji sanitarnej wraz z przyłączami do granicy własności gminy Słupno w ul. Jabłoni w Słupnie (dz. nr 9/1, 354/2, 2/65, 10/43)



Państwowy Powiatowy Inspektor Sanitarny
 09-402 PŁOCK, ul. Kolegialna 20
 tel. (024) 367-26-01, fax (024) 264-75-09

Załącznik do opinii sanitarnej
 Nr. 2NB/9270-321-119/1068
 dnia 12.04.10.

Powiatowy Inspektor Sanitarny
 w Płocku - mieście na prawach powiatu
 oraz powiecie płockim
 lek. med. Romuald Ostrowski
 spec. epidemiolog

Uregulowanie



BIURO USŁUG GEODEZYJNYCH
Bogdan Wereszczyński
 Cekanowo ul. Leśna 15, 09-472 Słupno
 602-740-621 NIP 774-107-52-65

Gmina Słupno
 Obręb Słupno
 Pow powicki

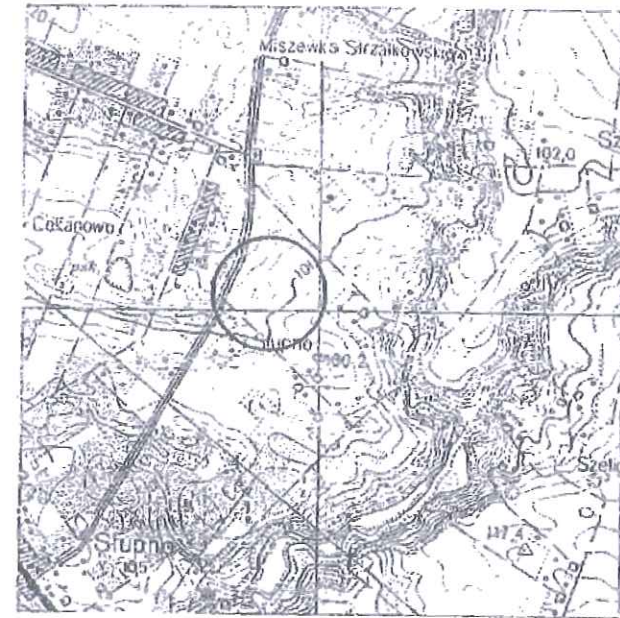
MAPA DO CELÓW PROJEKTOWYCH
SKALA 1:500

Powiększenie fragmentów ark. mapy syt - wys 262.114.074.122
 Mapa przedstawia stan na dzień 2009-09-21

Mapa przedstawia stan na dzień 2009-09-21

STAROSTA PŁOCKI
 Ośrodek Dokumentacji Geodezyjno-Kartograficznej
 przy Starostwie Powiatowym w Płocku
 09-400 Płock, ul. Białka 59
 W obszarze oznaczonym linią...
 dokonano aktywności...
 Dokumenty z planów...
 i znowidencjowa...
 Niniejsza mapa ma służyć do celów
 projektowych.
 Projektant...
 pozwolając na...
 i inwentaryzacji...
 uprawnione do...
 Płock, dnia 04.10.09

mgr Edyta Białka
 Kierownik
 Działu Powiatowy



Szkic orientacyjny skala 1: 25 000

Uwaga!

Nie wyklucza się istnienia w terenie urządzeń
 podziemnych - nie pokazanych na mapie, które
 nie zostały odnalezione podczas wykonywania
 inwentaryzacji geodezyjnych lub, które nie zostały
 zgłoszone do inwentaryzacji przed zasypianiem.

GEODETA UPRAWNIONY
 inż. Bogdan Wereszczyński
 Nr. zezw. 20254