

SIEĆ KANALIZACJI DESZCZOWEJ W UL. KMICICA ORAZ UL. BOHUNA I STEPWEJ NA ODCINKU OD UL. ZAGŁOBY DO UL. SZLACHECKIEJ W MIEJSCOWOŚCI NOWE GULCZEWÓ - GMINA SŁUPNO	
Obiekt: Projekt techniczny sieci kanalizacji deszczowej w ul. Kmicica oraz ul. Bohuna i Stepowej na odcinku od ul. Zagłoby do ul. Szlacheckiej w miejscowości Nowe Gulczewo, gm. Słupno	
Adres inwestycji: ul. Kmicica oraz Bohuna i Stepowa, m. Nowe Gulczewo, Gmina Słupno, starostwo płockie, nr ewid. dz. 294/44; 294/12; 291/8; 301/50	Branża sanitarna
Inwestor: Gmina Słupno; ul. Miszewska 8A; 09-472 Słupno	Data 01.2011r
Nazwa rys. SIEĆ KANALIZACJI DESZCZOWEJ - PROFIL D istn.2 - D4	Nr rys. 3
Projektant inż. Roman Garwacki - upr. Nr 10/81 z 16.03.1981r	Sprawdzający inż. A. Stepkowski - MAZ/0055/PWOS/03

inż. Roman Garwacki  
Uprawnienia Nr ewid. 10/81

2m , PVC

D-5

D-4

40.27	104.96 106.72 106.56	1.75	Projektowane przyłącze ks 160mm,KS, Rzd. = 104.25 m n.p.m
49.87	105.03 106.75 106.58	1.71	Projektowane przyłącze wodociągowe 40mm,W, Rzd. = 104.95 m n.p.m
423.98	105.04 106.75 106.58	1.71	Studzienka betonowa,D-7,Rzd. 104.51 m n.p.m.
14.24	105.14 106.79 106.63	1.65	Przyłącze energetyczne,ENN, Rzd. = 105.99 m n.p.m
16.58	105.16 106.80 106.63	1.64	Przyłącze kanalizacyjne 160mm,KS, Rzd. = 104.76 m n.p.m
18.85	105.17 106.80 106.64	1.63	Przyłącze gazowe 32mm,G, Rzd. = 105.80 m n.p.m
19.77	105.18 106.81 106.64	1.63	Przyłącze wodociągowe 40mm,W, Rzd. = 105.01 m n.p.m
20.88	105.19 106.81 106.65	1.62	Przyłącze energetyczne,ENN, Rzd. = 106.01 m n.p.m
41.48	105.21 106.82 106.66	1.61	Przyłącze wodociągowe 40mm,W, Rzd. = 105.02 m n.p.m
30.80	105.26 106.84 106.68	1.58	Projektowane przyłącze ks 160mm,KS, Rzd. = 104.86 m n.p.m
41.48	105.33 106.87 106.72	1.54	Przyłącze telekomunikacyjne,tele, Rzd. = 106.07 m n.p.m
43.83	105.35 106.88 106.72	1.53	Przyłącze wodociągowe 40mm,W, Rzd. = 105.28 m n.p.m
472.91	105.38 106.89 106.74	1.51	Studzienka betonowa,D-6,Rzd. 104.65 m n.p.m.
8.64	105.44 106.91 106.78	1.47	Przyłącze ks 160mm,KS, Rzd. = 104.90 m n.p.m
12.28	105.47 106.92 106.80	1.45	Przyłącze energetyczne,ENN, Rzd. = 106.12 m n.p.m
24.39	105.55 106.95 106.85	1.40	Przyłącze wodociągowe 40mm,W, Rzd. = 105.35 m n.p.m
27.96	105.58 106.96 106.87	1.38	Przyłącze ks 160mm,KS, Rzd. = 105.00 m n.p.m
32.86	105.61 106.98 106.89	1.36	Przyłącze gazowe 25mm,G, Rzd. = 105.98 m n.p.m
35.33	105.62 106.98 106.89	1.36	Przyłącze telekomunikacyjne,tele, Rzd. = 106.18 m n.p.m

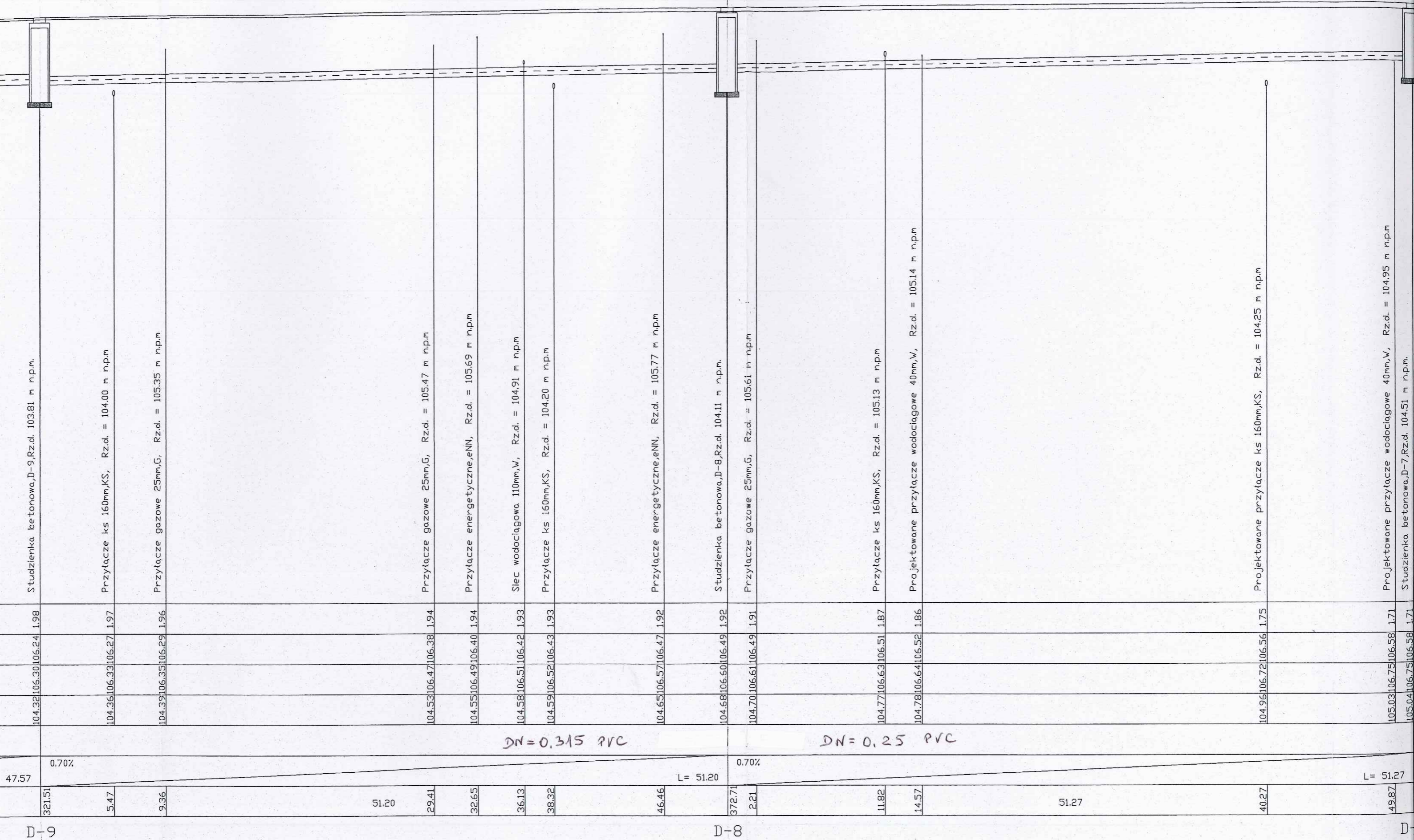
DN=0,25 PVC

DN=0.2m , PVC

L= 51.27  
0.70%

L= 48.94  
0.70%

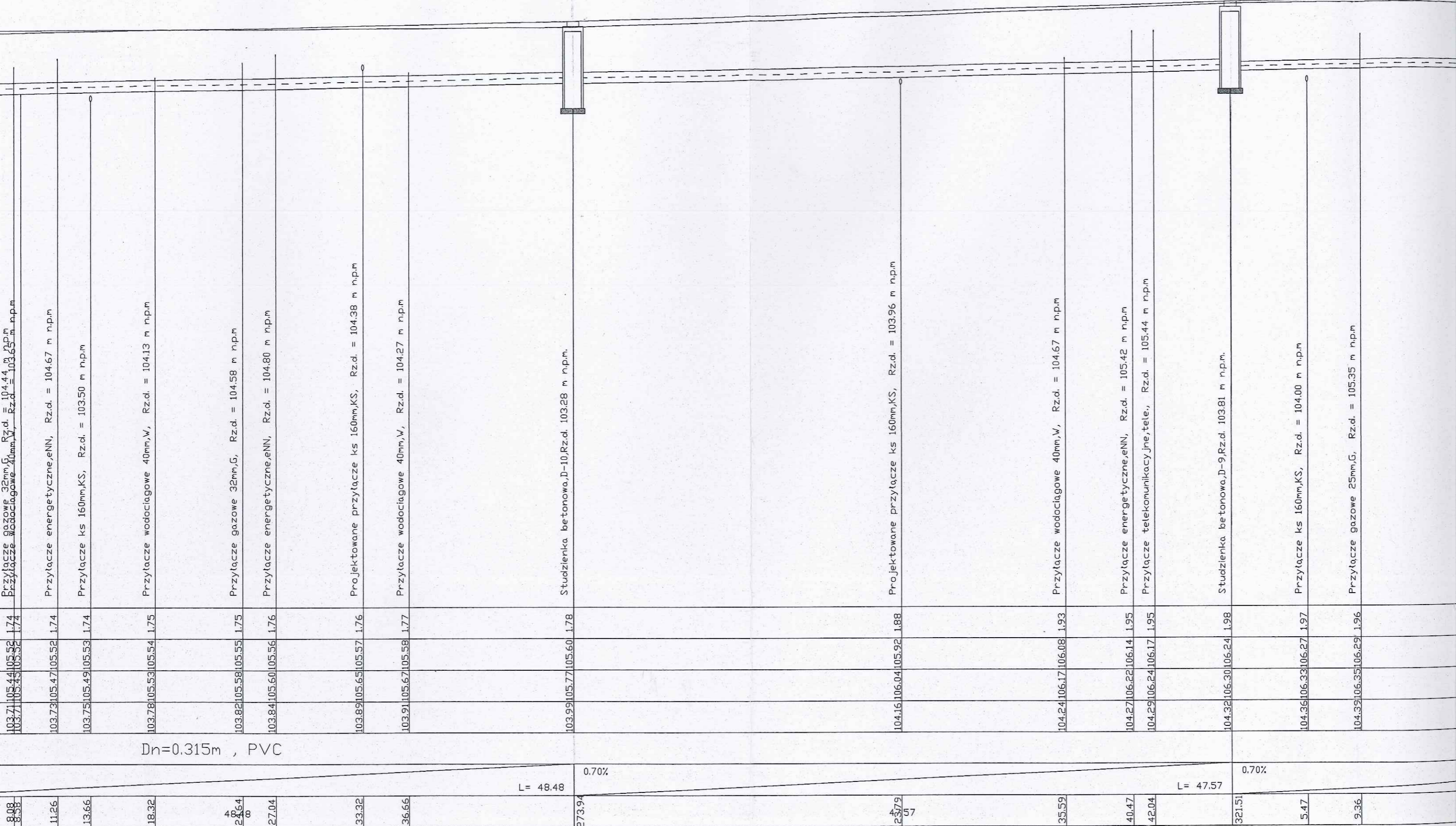
Distn-2 --> D-4



D-9

D-8

D



Przyłącze gazowe 32mm,G, Rzd. = 104.44 m n.p.m.  
Przyłącze wodociągowe 40mm,W, Rzd. = 103.65 m n.p.m.

Przyłącze energetyczne,eNN, Rzd. = 104.67 m n.p.m.

Przyłącze ks 160mm,KS, Rzd. = 103.50 m n.p.m.

Przyłącze wodociągowe 40mm,W, Rzd. = 104.13 m n.p.m.

Przyłącze gazowe 32mm,G, Rzd. = 104.58 m n.p.m.

Przyłącze energetyczne,eNN, Rzd. = 104.80 m n.p.m.

Projektowane przyłącze ks 160mm,KS, Rzd. = 104.38 m n.p.m.

Przyłącze wodociągowe 40mm,W, Rzd. = 104.27 m n.p.m.

Studzienka betonowa,D-10,Rzd. 103.28 m n.p.m.

Projektowane przyłącze ks 160mm,KS, Rzd. = 103.96 m n.p.m.

Przyłącze wodociągowe 40mm,W, Rzd. = 104.67 m n.p.m.

Przyłącze energetyczne,eNN, Rzd. = 105.42 m n.p.m.

Przyłącze telekomunikacyjne,tele, Rzd. = 105.44 m n.p.m.

Studzienka betonowa,D-9,Rzd. 103.81 m n.p.m.

Przyłącze ks 160mm,KS, Rzd. = 104.00 m n.p.m.

Przyłącze gazowe 25mm,G, Rzd. = 105.35 m n.p.m.

Dn=0.315m , PVC

L = 48.48

0.70%

L = 47.57

0.70%

D-10

D-9

50.34

28.29

35.07  
33.50

L= 50.34

48.09

174.10

0.70%

D-12

14.06

15.30

17.47

19.61

21.40

51.35

33.94

43.35

L= 51.35

49.58

225.46

0.70%

2.94

8.08

8.58

11.26

13.66

18.32

Dn=0

D-11

Przyłącze energetyczne,eNN, Rzd. = 103.99 m n.p.m

Przyłącze wodociągowe,V, Rzd. = 103.09 m n.p.m  
Przyłącze ks 160mm,KS, Rzd. = 102.98 m n.p.m

Przyłącze energetyczne,eNN, Rzd. = 104.15 m n.p.m

Studzienka betonowa,D-12,Rzd. 102.72 m n.p.m.

Przyłącze energetyczne,eNN, Rzd. = 104.28 m n.p.m

Przyłącze gazowe 25mm,G, Rzd. = 104.09 m n.p.m

Przyłącze wodociągowe,V, Rzd. = 103.31 m n.p.m

Przyłącze ks 160mm,KS, Rzd. = 103.23 m n.p.m

Przyłącze energetyczne,eNN, Rzd. = 104.34 m n.p.m

Projektowane przyłącze ks 160mm,KS, Rzd. = 104.01 m n.p.m

Przyłącze wodociągowe 40mm,W, Rzd. = 103.52 m n.p.m

Przyłącze telekomunikacyjne,tele, Rzd. = 104.57 m n.p.m

Studzienka betonowa,D-11,Rzd. 103.14 m n.p.m.

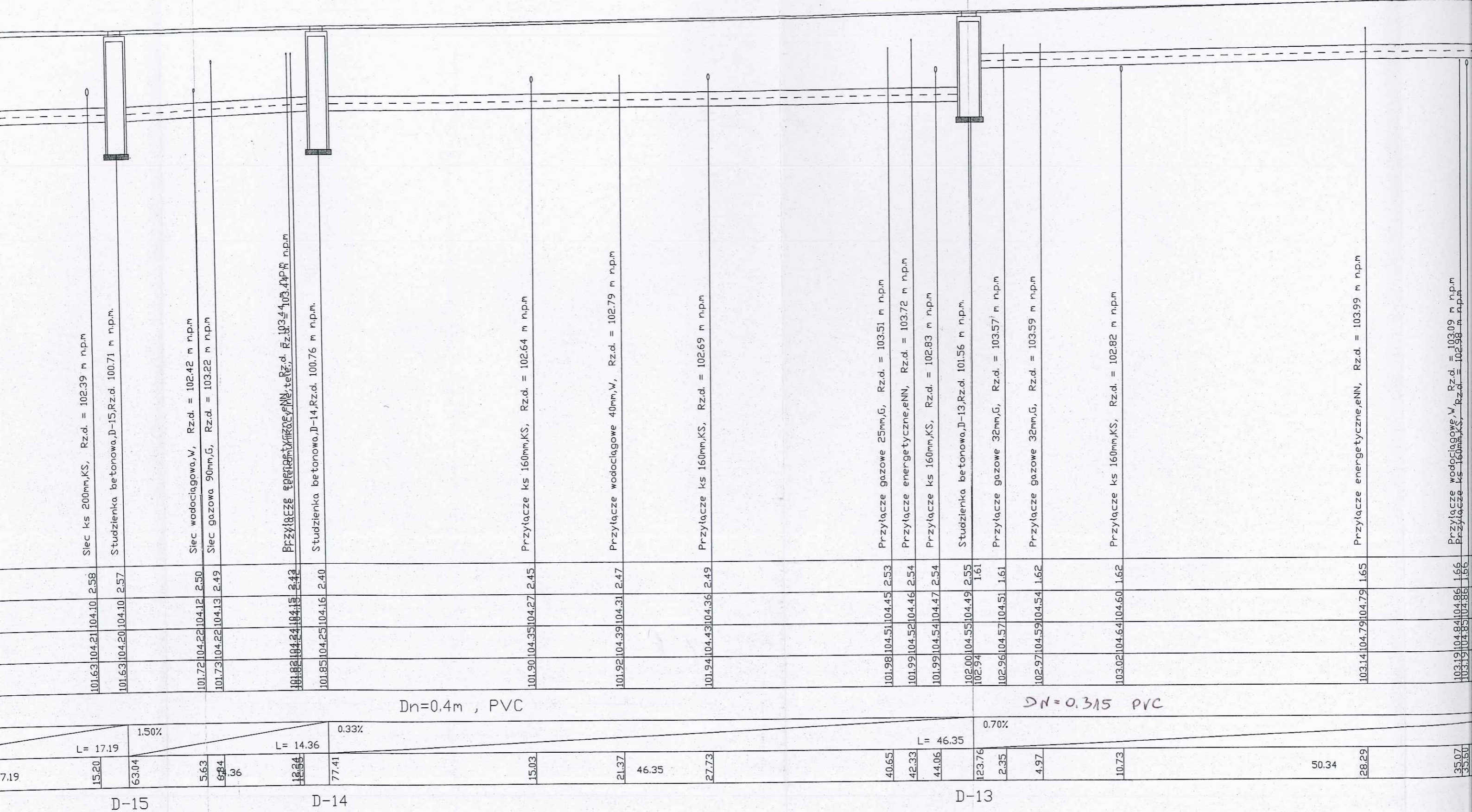
Przyłącze ks 160mm,KS, Rzd. = 103.40 m n.p.m

Przyłącze gazowe 32mm,G, Rzd. = 104.44 m n.p.m  
Przyłącze wodociągowe 40mm,W, Rzd. = 103.63 m n.p.m

Przyłącze energetyczne,eNN, Rzd. = 104.67 m n.p.m

Przyłącze ks 160mm,KS, Rzd. = 103.50 m n.p.m

Przyłącze wodociągowe 40mm,W, Rzd. = 104.13 m n.p.m



Siec ks 200mm,KS, Rzd. = 102.39 m n.p.m

Studzienka betonowa,D-15,Rzd. 100.71 m n.p.m.

Siec wodociągowa,W, Rzd. = 102.42 m n.p.m

Siec gazowa 90mm,G, Rzd. = 103.22 m n.p.m

Przyłącze energetyczne,ENN, Rzd. = 103.41 m n.p.m

Studzienka betonowa,D-14,Rzd. 100.76 m n.p.m.

Przyłącze ks 160mm,KS, Rzd. = 102.64 m n.p.m

Przyłącze wodociągowe 40mm,W, Rzd. = 102.79 m n.p.m

Przyłącze ks 160mm,KS, Rzd. = 102.69 m n.p.m

Przyłącze gazowe 25mm,G, Rzd. = 103.51 m n.p.m

Przyłącze energetyczne,ENN, Rzd. = 103.72 m n.p.m

Przyłącze ks 160mm,KS, Rzd. = 102.83 m n.p.m

Studzienka betonowa,D-13,Rzd. 101.56 m n.p.m.

Przyłącze gazowe 32mm,G, Rzd. = 103.57 m n.p.m

Przyłącze gazowe 32mm,G, Rzd. = 103.59 m n.p.m

Przyłącze ks 160mm,KS, Rzd. = 102.82 m n.p.m

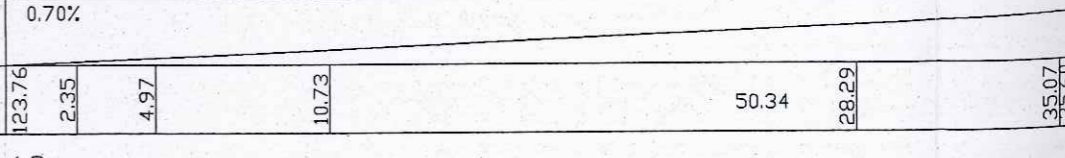
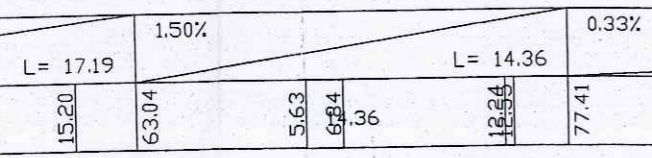
Przyłącze energetyczne,ENN, Rzd. = 103.99 m n.p.m

Przyłącze wodociągowe,W, Rzd. = 103.09 m n.p.m

Przyłącze ks 160mm,KS, Rzd. = 102.98 m n.p.m

Dn=0.4m , PVC

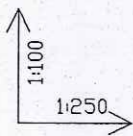
DN=0.315 PVC



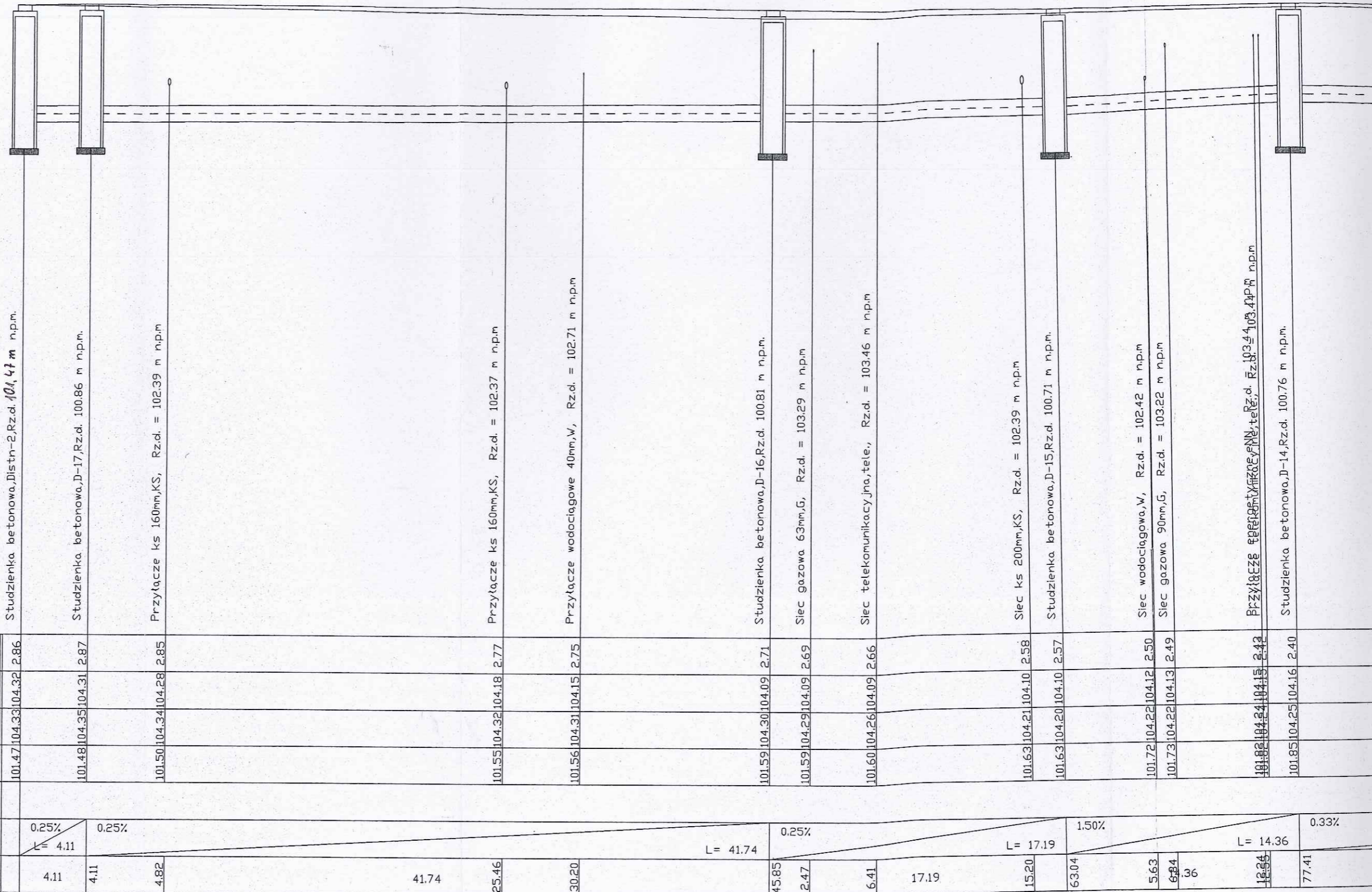
D-15

D-14

D-13



P.P. 89.00m n.p.m.



ZAGŁĘBIENIE	2.86	2.87	2.85	2.77	2.75	2.71	2.69	2.66	2.58	2.57	2.50	2.49	2.42	2.40		
RZĘDNA TERENU ISTN.	104.32	104.31	104.28	104.18	104.15	104.09	104.09	104.09	104.10	104.10	104.12	104.13	104.15	104.16		
RZĘDNA TERENU PROJ.	104.33	104.35	104.34	104.32	104.31	104.26	104.29	104.26	104.21	104.20	104.22	104.22	104.24	104.25		
RZĘDNA DNA KANAŁU	101.47	101.48	101.50	101.55	101.56	101.59	101.59	101.60	101.63	101.63	101.72	101.73	101.82	101.85		
ŚREDNICA, MATERIAŁ																
SPADEK	0.25%	0.25%							0.25%		1.50%			0.33%		
DŁUGOŚĆ	L = 4.11					L = 41.74			L = 17.19				L = 14.36			
ODLEGŁOŚĆ	4.11	4.11	4.82	41.74	25.46	30.20	45.85	2.47	6.41	17.19	15.20	63.04	5.63	68.43	12.54	77.41

Distn-2 D-17

D-16

D-15

D-14