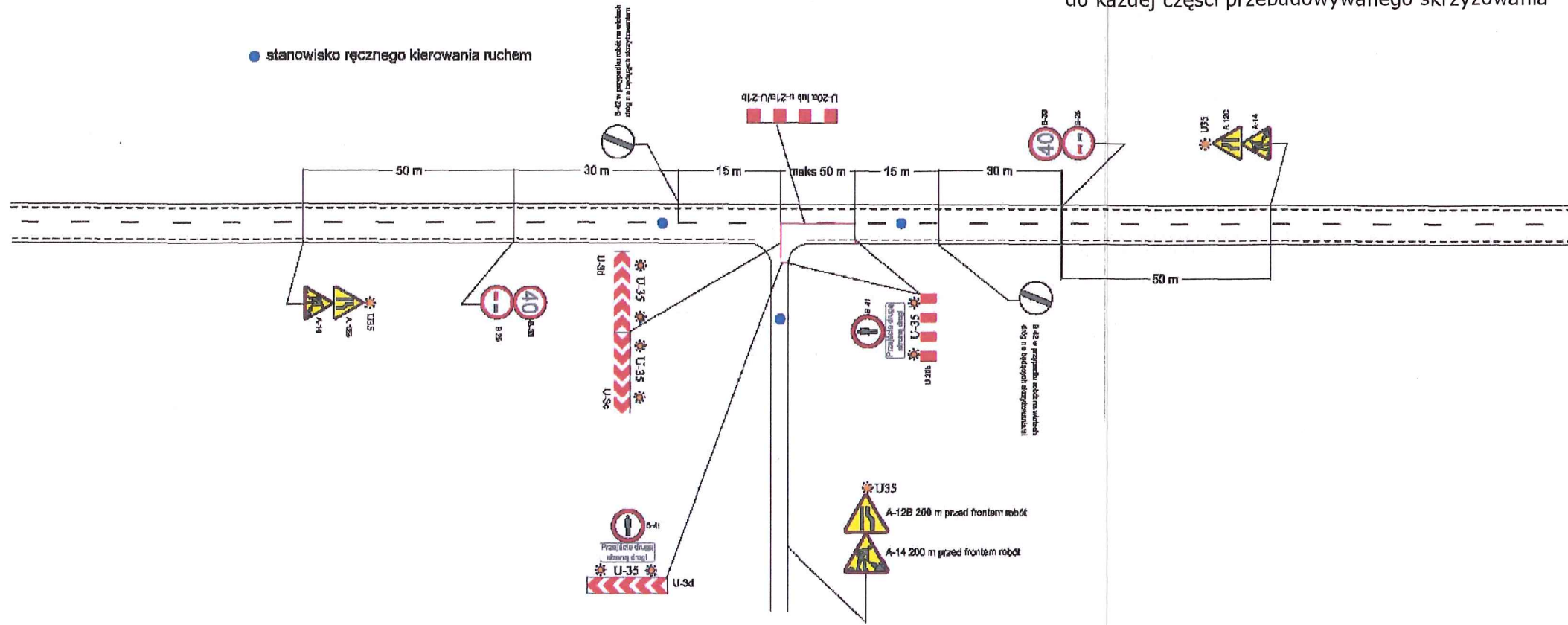


Obszar zabudowany
 Roboty prowadzone z zajęciem połowy jezdni
 W przypadku dużego natężenia ruchu należy wprowadzić ręczne sterowanie ruchem (również na wlotach podporządkowanych)

Schemat do zastosowania w obrębie skrzyżowań i włączeń dróg

● stanowisko ręcznego kierowania ruchem



Podany schemat rozmieszczenia znaków stosować do każdej części przebudowywanego skrzyżowania

STAROSTWO POWIATOWE
 w PŁOCKU
 ul. Bielska 59
 09-400 Płock

Płock, dn. 31 LIP. 2015
 Zatwierdzam organizację ruchu w całości
 - bez zmian
 Termin wprowadzenia organizacji ruchu:

do 2016-12-31
 STAROSTA
 W. Z. Szewczyk

Termin wprowadzenia/przywrócenia

stałej organizacji ruchu 3 miesiące
 od daty wprowadzenia

Opiniuję bez uwag

Data 14.04.2015

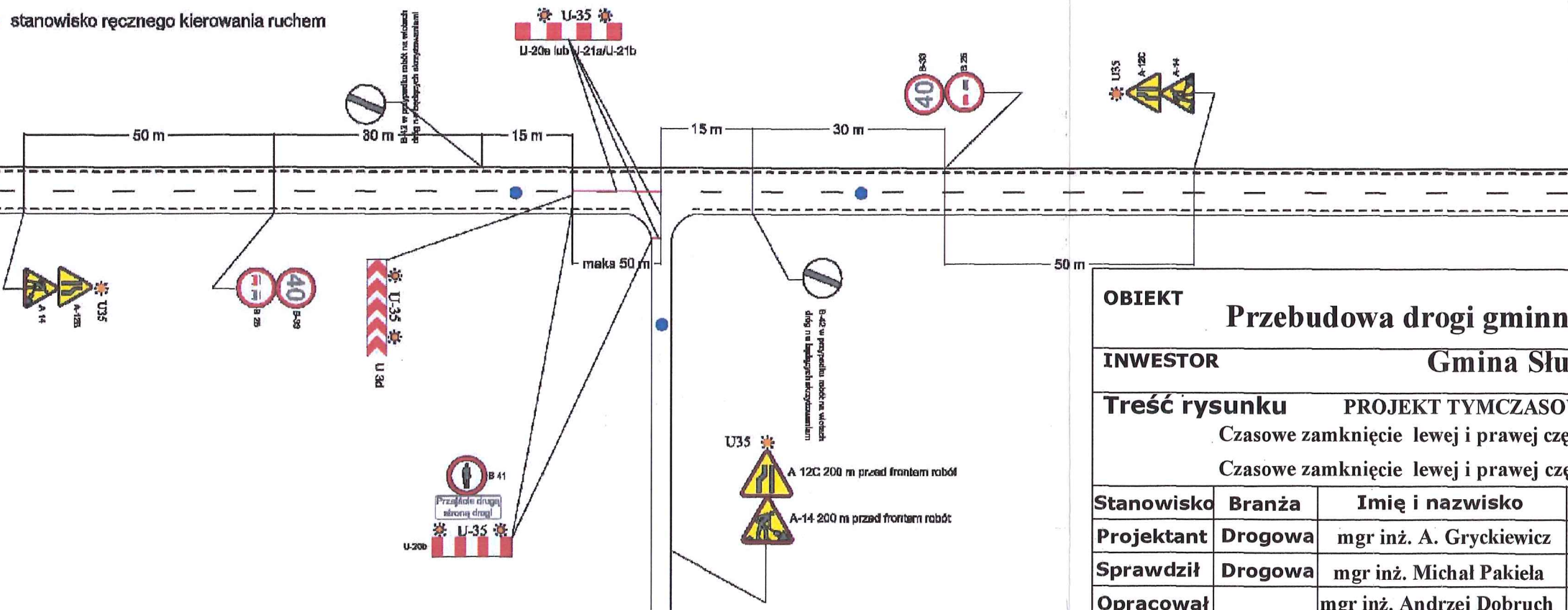
Z up. Wójta

Kamil Kudlik
 Zastępca Wójta
 podpis

Obszar zabudowany
 Roboty prowadzone z zajęciem połowy jezdni
 W przypadku dużego natężenia ruchu należy wprowadzić ręczne sterowanie ruchem (również na wlotach podporządkowanych)

Schemat do zastosowania w obrębie skrzyżowań i włączeń dróg

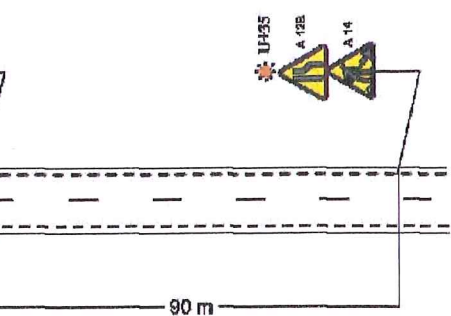
● stanowisko ręcznego kierowania ruchem



Podany schemat rozmieszczenia znaków stosować do każdej części przebudowywanego skrzyżowania

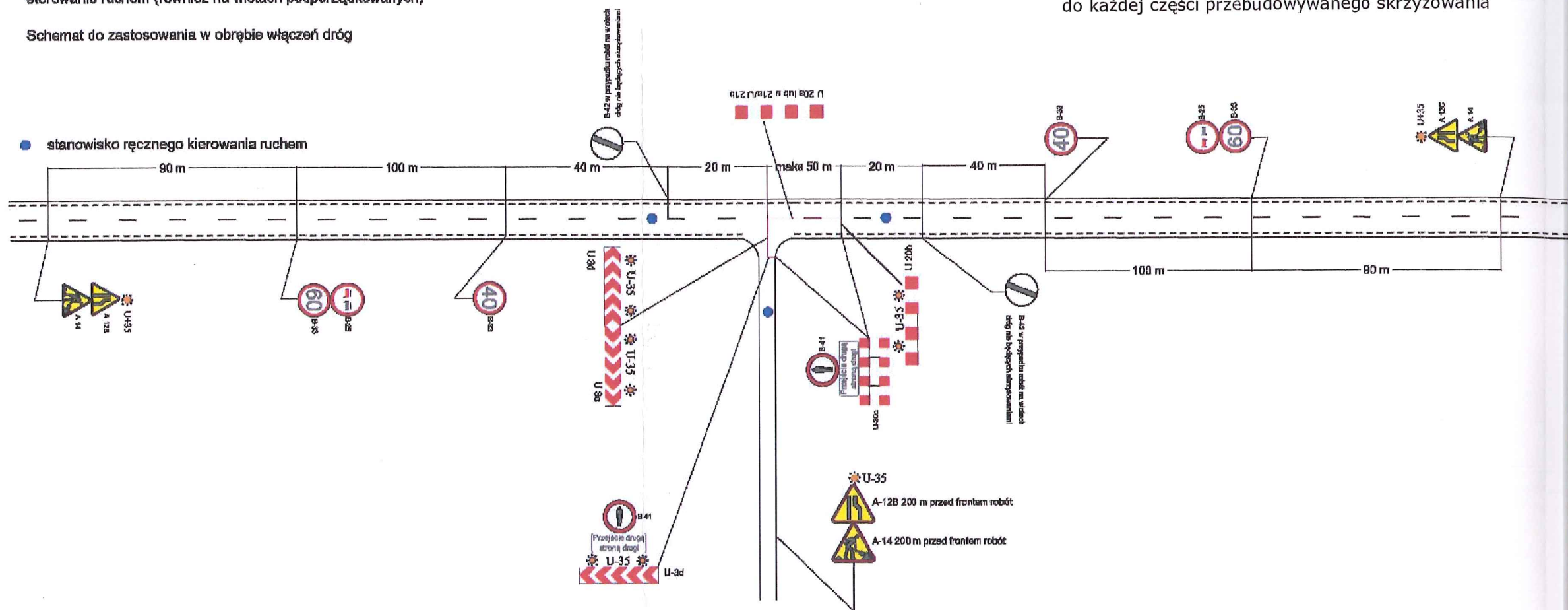
OBIEKT Przebudowa drogi gminnej Borowiczki-Bielino-Liszyno						
INWESTOR Gmina Słupno						Branża drogowa
Treść rysunku PROJEKT TYMCZASOWEJ ORGANIZACJI RUCHU Czasowe zamknięcie lewej i prawej części odcinka jezdni. Czasowe zamknięcie lewej i prawej części skrzyżowania z drogą boczną.						Skala 1:500
Stanowisko	Branża	Imię i nazwisko	Nr uprawnień	Data	Podpis	Nr rysunku
Projektant	Drogowa	mgr inż. A. Gryckiewicz	Wa 220/02	06.2015	[Signature]	1
Sprawdził	Drogowa	mgr inż. Michał Pakieła	MAZ/0172/POOD/11	06.2015	[Signature]	
Opracował		mgr inż. Andrzej Dobruch		06.2015	[Signature]	

Umieszczenia znaków
100m przed budowy



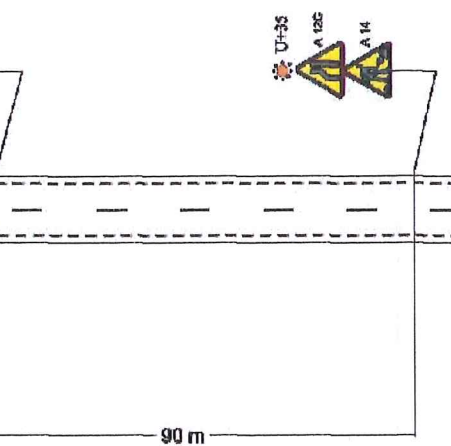
Poza obszarem zabudowanym
Roboty prowadzone z zajęciem połowy jezdni
W przypadku dużego natężenia ruchu należy wprowadzić ręczne sterowanie ruchem (również na wlotach podporządkowanych)

Schemat do zastosowania w obrębie włączeń dróg



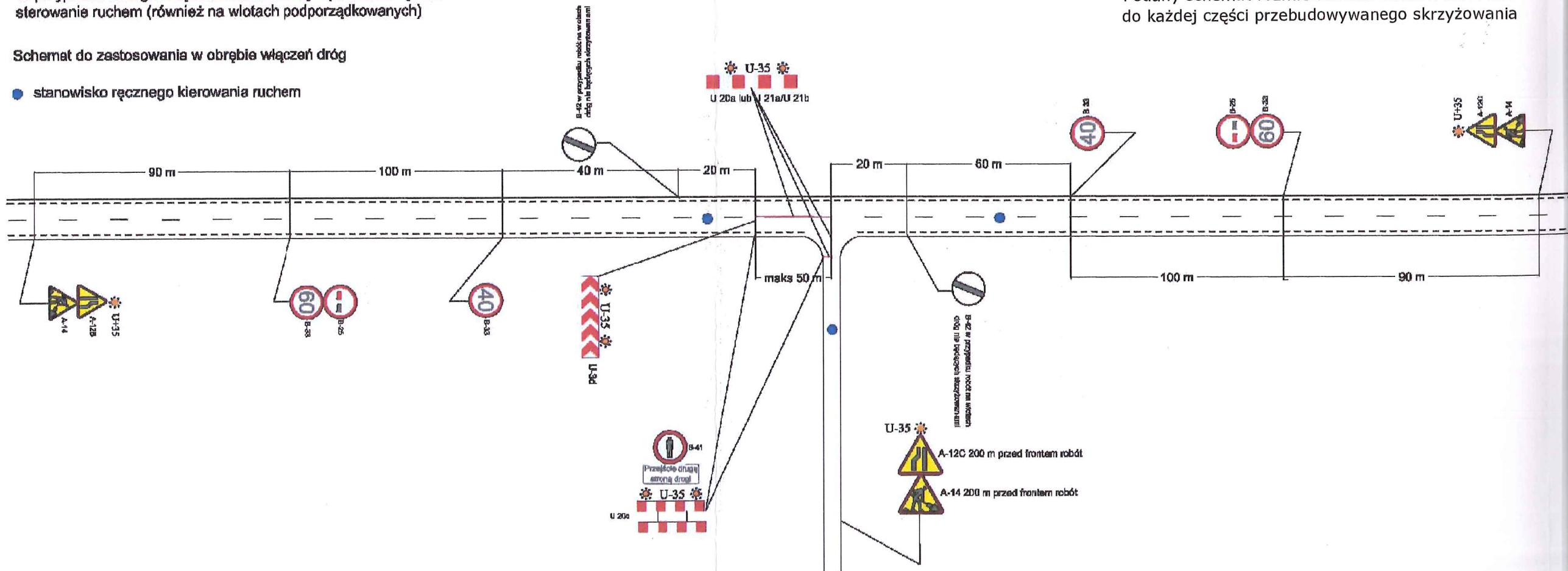
Podany schemat rozmieszczenia znaków stosować do każdej części przebudowywanego skrzyżowania

Umieszczenia znaków
100m przed budowy



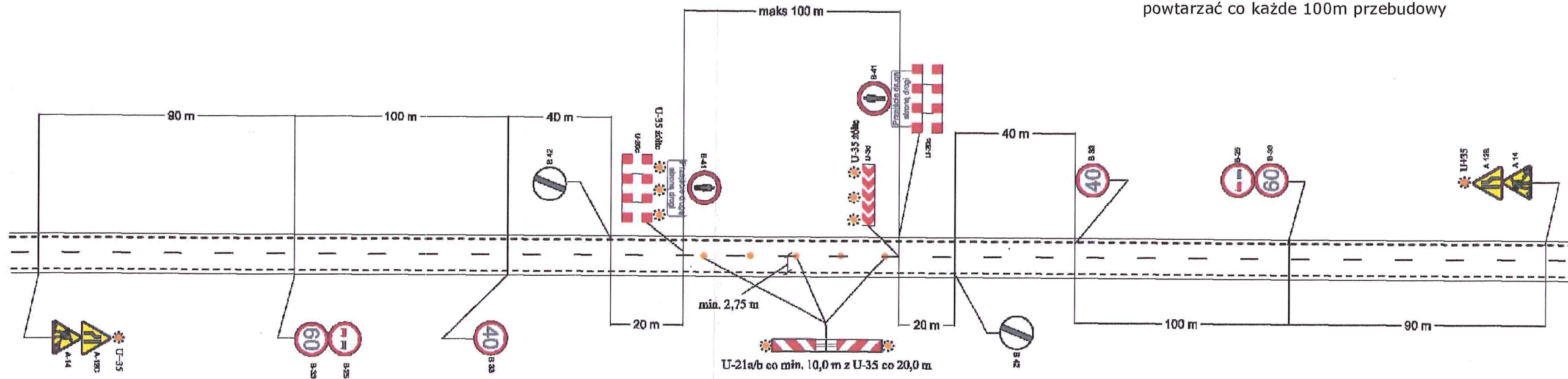
Poza obszarem zabudowanym
Roboty prowadzone z zajęciem połowy jezdni
W przypadku dużego natężenia ruchu należy wprowadzić ręczne sterowanie ruchem (również na wlotach podporządkowanych)

Schemat do zastosowania w obrębie włączeń dróg



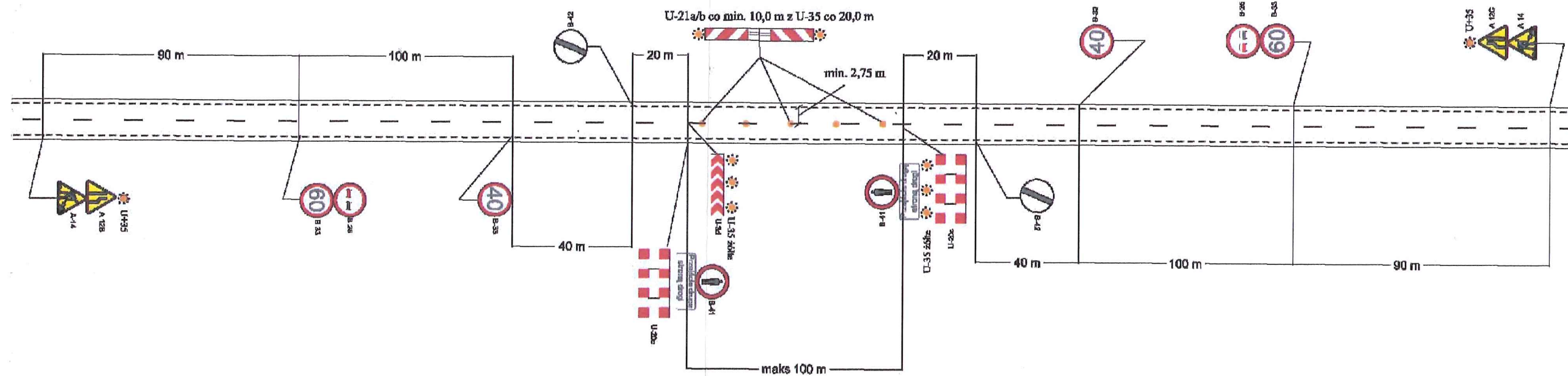
Podany schemat rozmieszczenia znaków stosować do każdej części przebudowywanego skrzyżowania

Poza obszarem zabudowanym
 Roboty prowadzone z zajęciem maksymalnie połowy jezdni
 Maks. długość odcinka ruchu wahadłowego: 100 m



Podany schemat rozmieszczenia znaków
 powtarzać co każde 100m przebudowy

Poza obszarem zabudowanym
 Roboty prowadzone z zajęciem maksymalnie połowy jezdni
 Maks. długość odcinka ruchu wahadłowego: 100 m



Podany schemat rozmieszczenia znaków
 powtarzać co każde 100m przebudowy

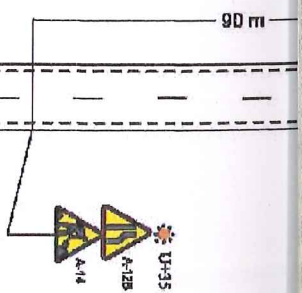
Poza ob
 Roboty
 W przy
 sterowa
 Schem



Poza obszarem zabudowan
 Roboty prowadzone z zaję
 W przypadku dużego natęż
 sterowanie ruchem (równie

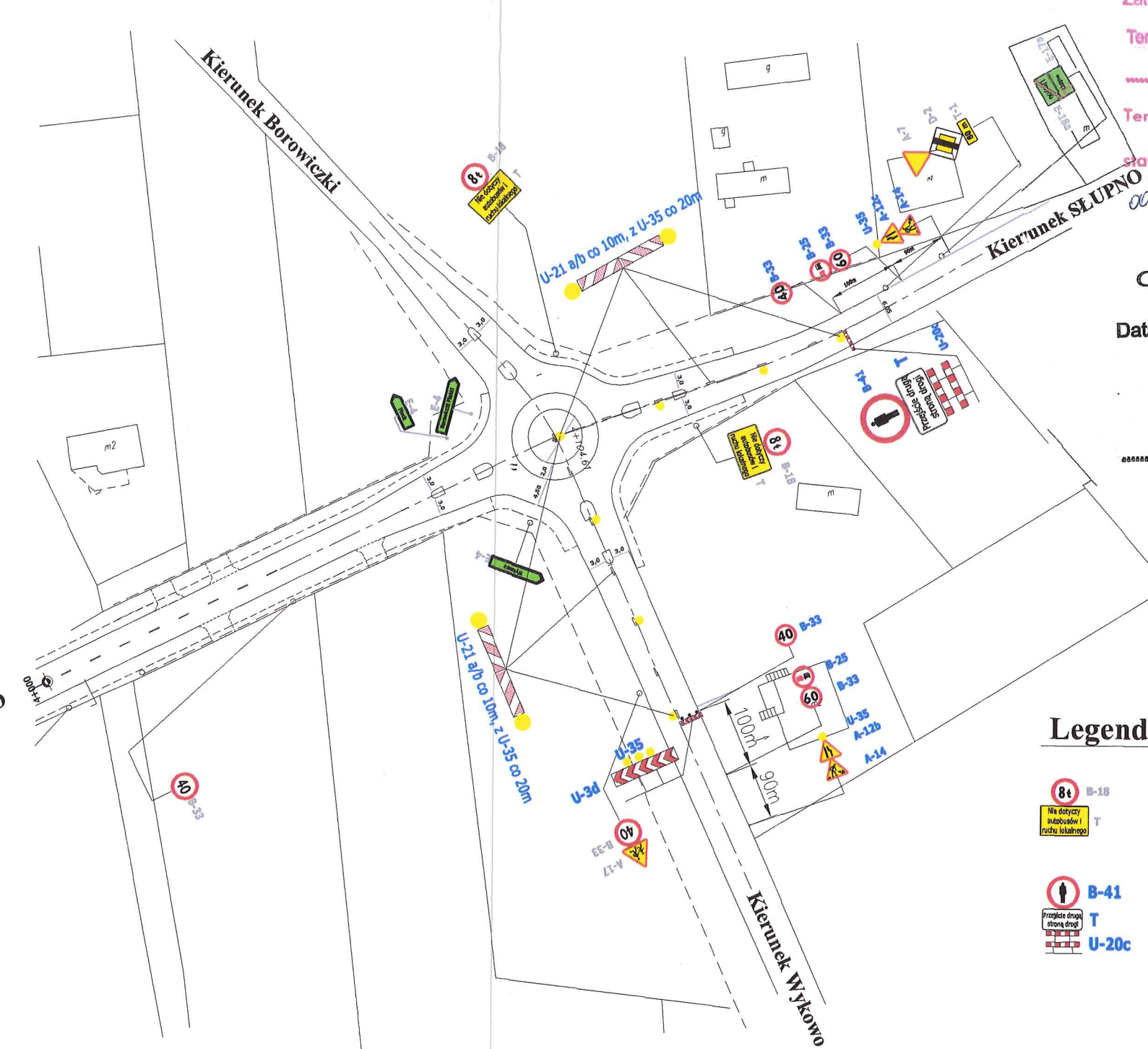
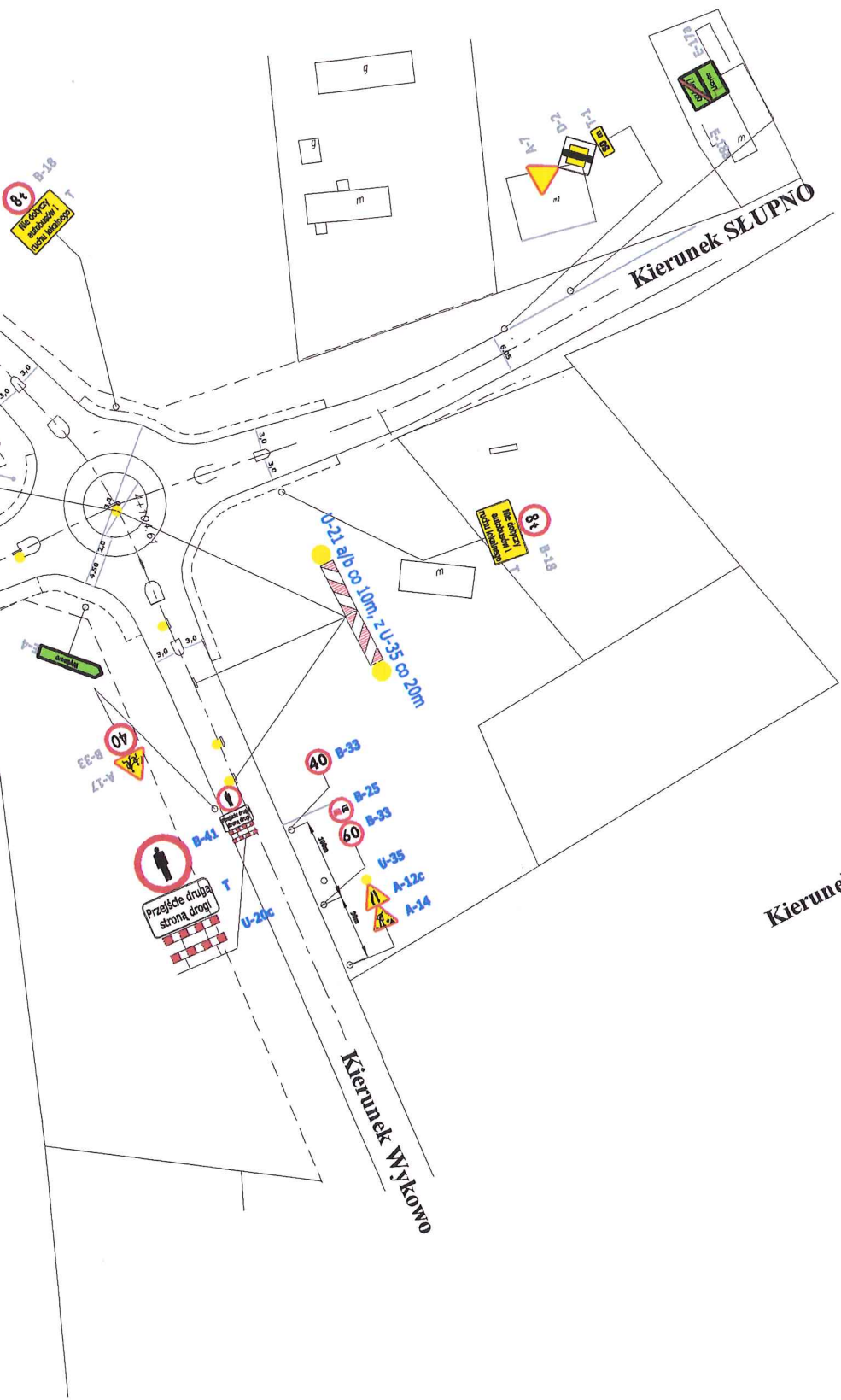
Schemat do zastosowania v

● stanowisko ręcznego kie



Segment 2

Segment 1



ul. Bielska 59
 09-400 Płock
 Płock, dn. 3.1 LIP. 2015
 Zatwierdzam organizację ruchu w całości
 - bez zmian
 Termin wprowadzenia organizacji ruchu:
do 2016-12-31
 Termin wprowadzenia/przywrócenia
 stałej organizacji ruchu zmieszanie
od daty wprowadzenia
 Opiniuję bez uwag
 Data 14.07.2015 r.
 Zup. Wójta
 Kamil Kulik
 Zastępca Wójta
 podpis

Legenda

- B-18**
 Nie dojeżdżać do budynków i ruchu lokalnego
 - B-41**
 Przejście drogi stronną drogi
 - U-20c**
 Roboty drogowe
- Oznakowanie pionowe istniejące**
Oznakowanie pionowe projektowane

OBIEKT Przebudowa drogi gminnej w m. Borowiczki Pieńki-Bielino-Liszyno. RONDO W LISZYŃE						
INWESTOR GMINA SŁUPNO						Branża drogowa
Treść rysunku PROJEKT CZASOWEJ ORGANIZACJI RUCHU						Skala 1: 1000
Stanowisko	Branża	Imię i nazwisko	Nr uprawnień	Data	Podpis	2
Projektant	Drogowa	mgr inż. A. Gryckiewicz	Wa 220/02	06.2015		
Sprawdził	Drogowa	mgr inż. Michał Pakieła	MAZ/0172/POOD/11	06.2015		
Opracował	Drogowa	mgr inż. A. Dobruch		06.2015		

Segment 4



Segment 3

