

PYTANIA I ODPOWIEDZI STANOWIĄCE UZUPEŁNIENIE OPISU PRZEDMIOTU ZAMÓWIENIA

1. "W specyfikacji technicznej na str. 31 przywołany jest „mieszacza statycznego (ocynkowanego ogniowo). Natomiast w opisie technicznym branży sanitarnej i budowlanej wyspecyfikowany jest w punkcie 2.7.1 str. 13 mieszacz dynamiczny.

Proszę o jednoznaczne określenie rodzaju aeratora".

Odpowiedź:

W Specyfikacjach Technicznych, przedmiarze robót oraz w projekcie (opis i rysunki) jest przewidziany aerator statyczny.

2. „W celu dokładnego sprecyzowania zakresu robót proszę o podanie inwentaryzacji rozdzielni wewnętrznej instalacji elektrycznej (rysunki lub zdjęcia stanu obecnego rozdzielni). Na rysunku „Instalacje elektryczne wewnętrzne” zaznaczono w/w rozdzielnię jako nr 11 Rozdzielnia technologiczna do modernizacji”.

Odpowiedź:

W załączeniu zdjęcia przedstawiające istniejący stan rozdzielni elektrycznej.

3. „Z jakiego materiału powinien być wykonany zbiornik zestawu aeracji?”.

Odpowiedź:

Aerator stalowy statyczny fi 800 v=0,9 m³ (ocynkowany ogniowo), orurowanie zestawu ze stali nierdzewnej.

4. „Zamawiający dopuścił zastosowanie materiałów równoważnych- prosimy o uszczegółowienie jakie dokumenty w celu oceny technicznej winny być dołączone do oferty w przypadku zastosowania urządzeń równoważnych technologii uzdatniania wody?”.

Odpowiedź:

Odpowiedź w ust. 11 Specyfikacji Technicznych.

5. „Z jakiego materiału winna być wykonana konstrukcja wsporcza galerii filtra. Z jakich profili i grubości ścianek?”.

Odpowiedź:

Konstrukcja wsporcza ze stali nierdzewnej wg. wykonania warsztatowego Wykonawcy.

6. „Według Rozporządzenia Ministra Gospodarki Przestrzennej i Budownictwa z dnia 27 stycznia 1994r. w sprawie bezpieczeństwa i higieny pracy przy stosowaniu środków chemicznych do uzdatniania wody i oczyszczania ścieków, Rozdz. 5 § 40 wskazuje, że chlorownie powinny znajdować się w osobnych budynkach.

Proszę o potwierdzenie, że w budynku SUW w Mijakowie po modernizacji istniejący chlorator nie musi zostać umieszczony w wydzielonym pomieszczeniu, bądź odrębnym budynku”.

Odpowiedź:

Chlorator pozostaje w hali technologicznej.

7. „Z uwagi na rozbieżności pomiędzy opisem na rys. „Przekrój filtra ze złożem filtracyjnym”, a Opisem Technicznym pkt. 2.7.2.

Proszę o podanie typu stali nierdzewnej z jakiej ma być wykonany ruszt w filtrach ciśnieniowych. Proszę również o podanie czy ma być on promienisty, jedno czy dwupoziomowy oraz posiadać otwory w formie szczelinek?”.

Odpowiedź:

W filtrach zaprojektowano drenaż rurowy promienisty dwupoziomowy, ze stali nierdzewnej X5CrNi 18-10 ze szczelinami poniżej 0,65 mm.

8. „Proszę o podanie czy grzejniki elektryczne mają być podłączone do istniejącej instalacji elektrycznej, czy ma być wykonana do nich nowa? Jeśli mają być wykonane obwody zasilające to proszę o ich wyspecyfikowanie”.

Odpowiedź:

Grzejniki elektryczne będą zasilane z istniejącej instalacji kablowej.

9. „Proszę o specyfikację doboru: stacji operatorskiej i oprogramowania monitoringu GPRS, modemu GPRS, instalacji włamaniowej i alarmowej”.

Odpowiedź:

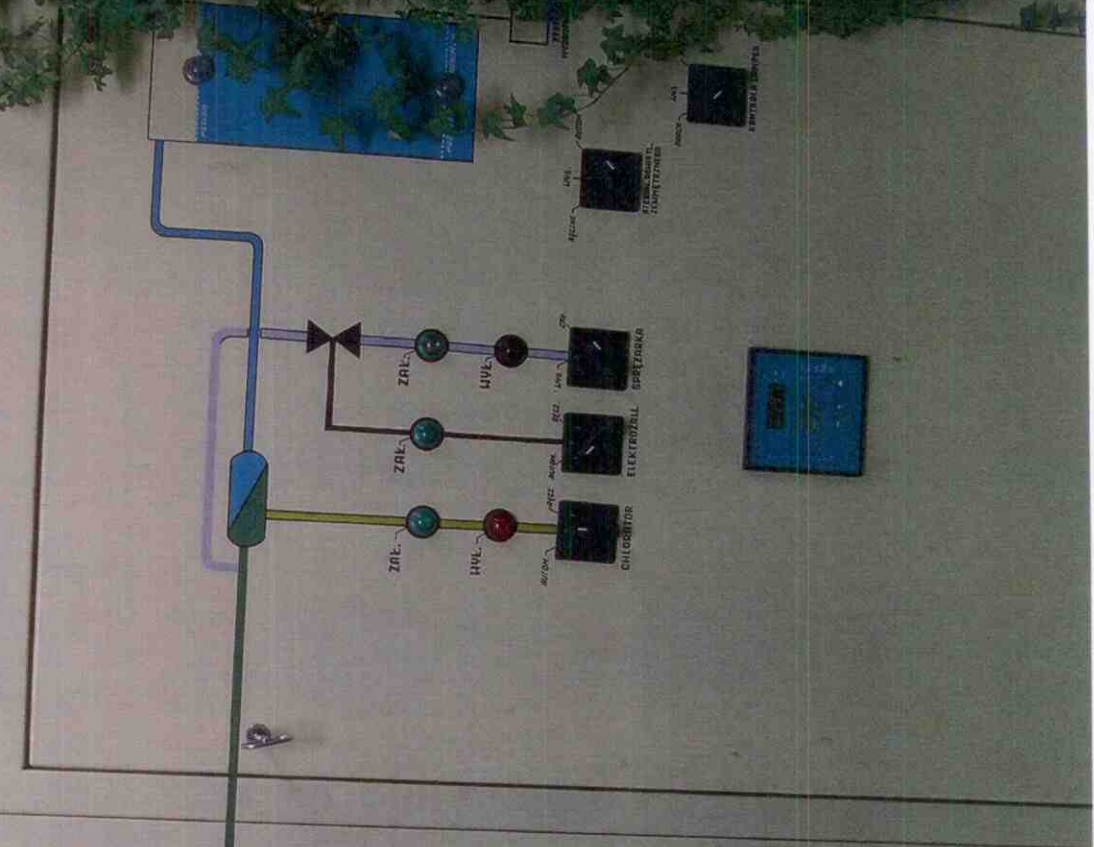
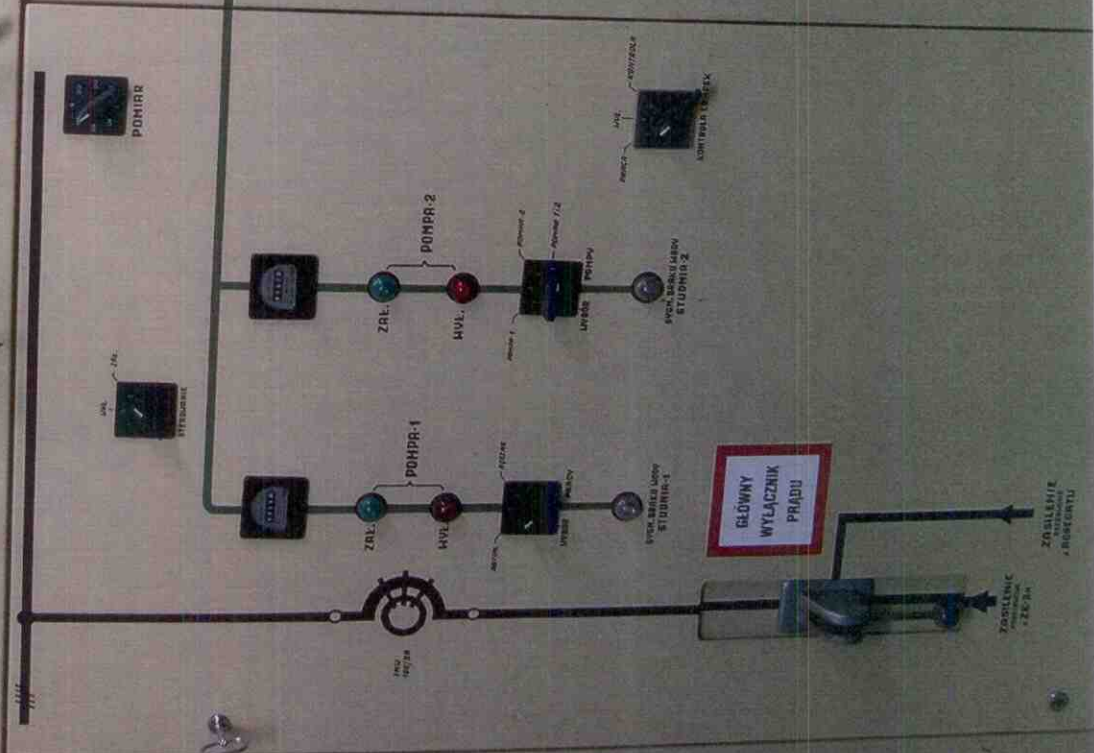
Wymienione instalacje nie są objęte przedmiotem zamówienia.

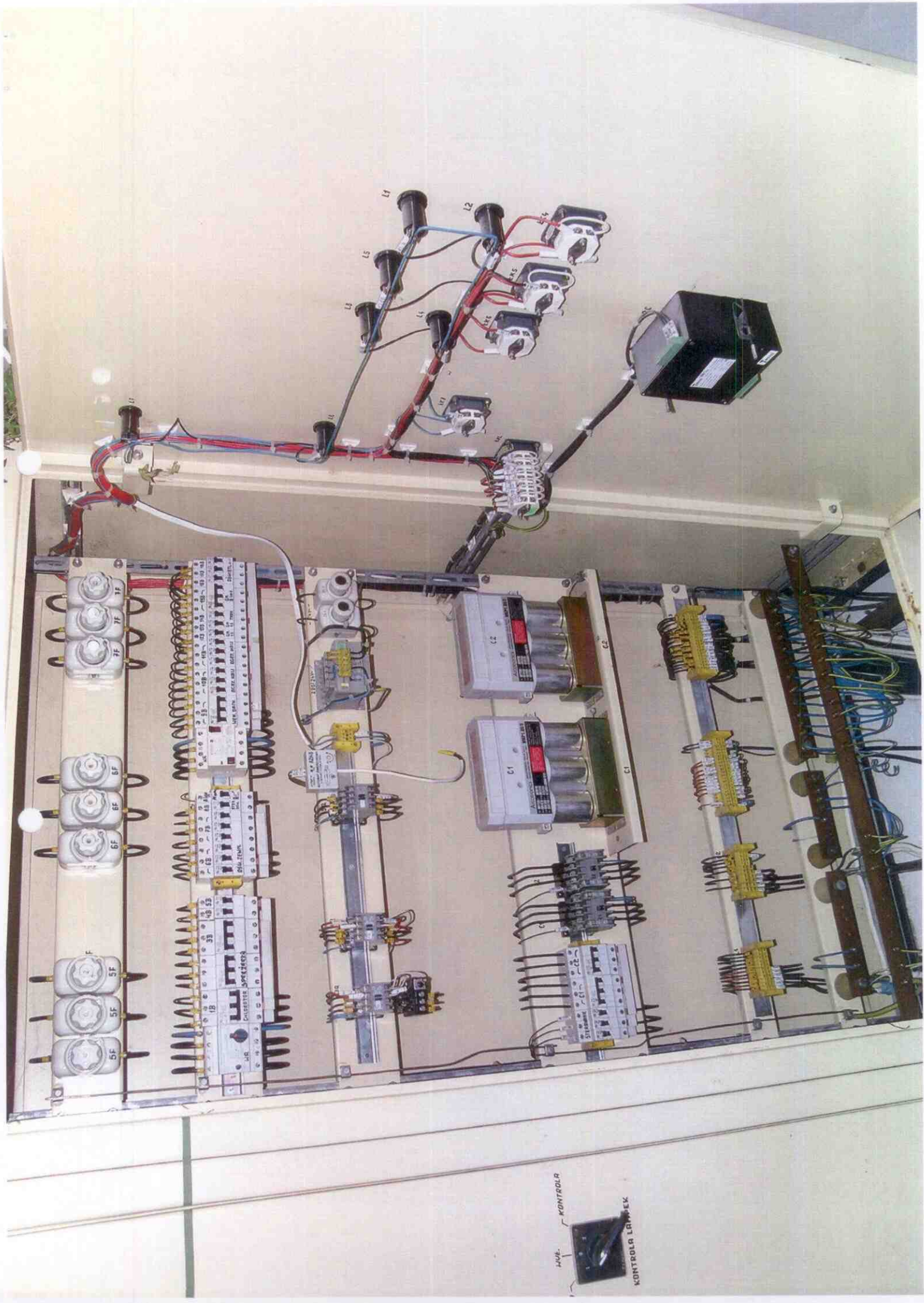
10. „Proszę o podanie parametrów rozdzielni pneumatycznej RPIC realizującej proces przygotowania powietrza przywołanej w pkt. 2.7.1 Opisu Technicznego instalacji technologicznych”.

Odpowiedź:

Rozdzielnia pneumatyczna dostarczać będzie powietrze do siłowników pneumatycznych w zakresie 0,5 do 0,6 MPa i do napowietrzania wody w zakresie 0,15 do 0,20 MPa.

"RG"





KONTROLA
KONTROLA LAMPY EK