

MIJSCOWY PLAN ZAGOSPODAROWANIA PRZESTRZENNEGO GMINY SŁUPNO DLA CZĘŚCI MIJSCOWOŚCI CEKANOWO - działki nr ew. 385/18,385/19,385/20

SKALA 1:1000

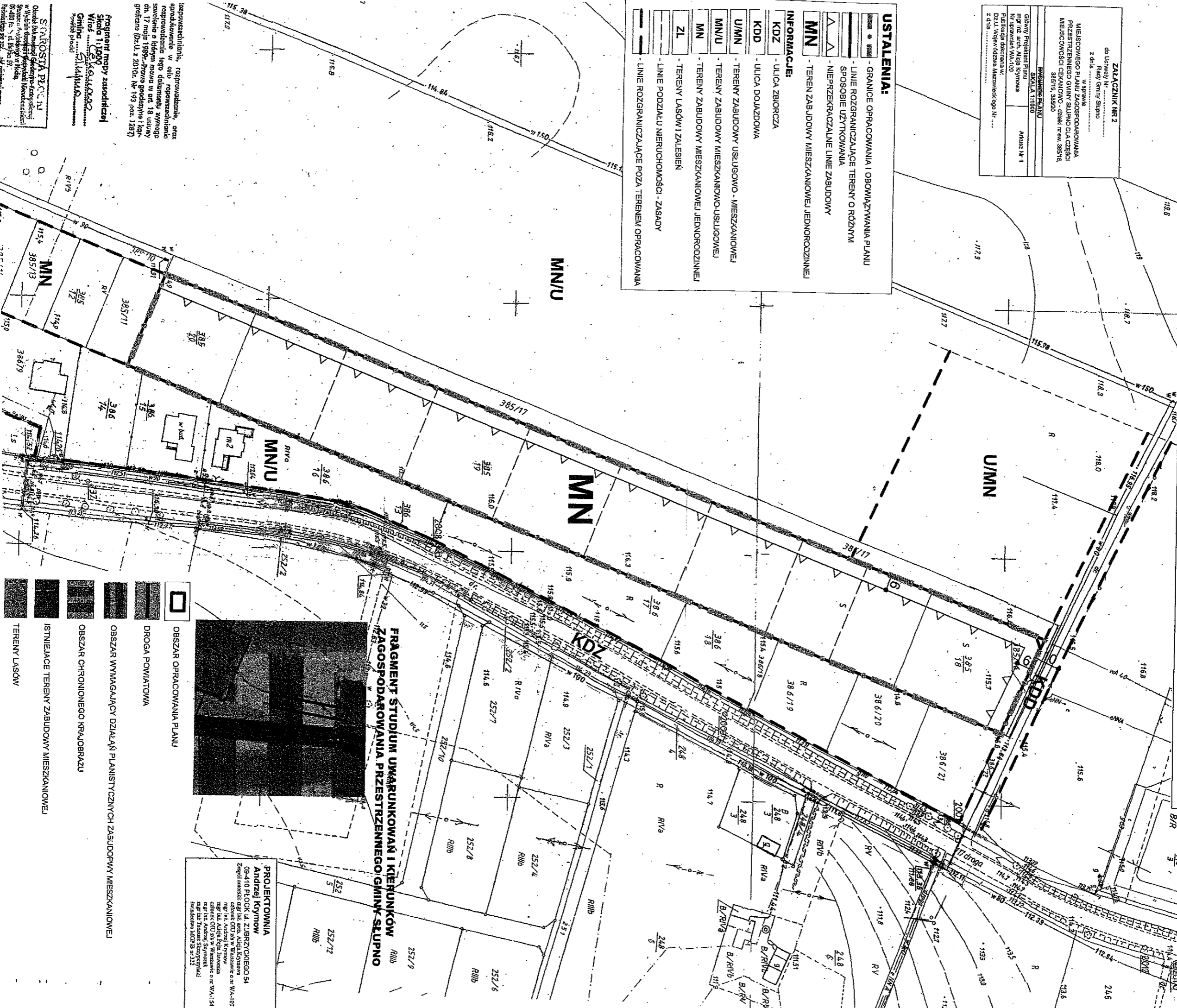


0 10 20 30 40 50 60 70 80 90 100m

**RYСУNEK PLANU
ZAŁĄCZNIK NR 2
DO UCHWAŁY NR
RADY GMINY SŁUPNO
Z DNIA**

ZALĄCZNIK NR 2	
do Uchwały Nr	
z dnia	
w sprawie	
MIEJSCOWEGO PLANU ZAGOSPODAROWANIA	
PRZESTRZENNEGO GMINY SŁUPNO DLA CZĘŚCI	
MIJSCOWOŚCI CEKANOWO - działki nr ew. 385/18,	
385/19, 385/20	
PRZEWIDZANE PLANU	
Główny Projektant Planu	Artur Szulc
Nr projektu	111000
Nr planu	111000
Plan wyjątkowo odzwierciedla stan faktyczny z dnia	

USTALENIA:	
GRANICE OPRACOWANIA I OBWIĄZYWANIA PLANU	- GRANICE OPRACOWANIA I OBWIĄZYWANIA PLANU
LINIE ROZGRANICZAJĄCE TERENY O RÓŻNYM SPOŚOBIE UŻYTKOWANIA	- LINIE ROZGRANICZAJĄCE TERENY O RÓŻNYM SPOŚOBIE UŻYTKOWANIA
NIERZEKACZALNE LINIE ZABUDOWY	- NIERZEKACZALNE LINIE ZABUDOWY
TEREN ZABUDOWY MIESZKANIOWEJ JEDNORODZINNEJ	- TEREN ZABUDOWY MIESZKANIOWEJ JEDNORODZINNEJ
INFORMACJE:	
KDZ - ULICA ZBIORCZA	- ULICA ZBIORCZA
KDD - ULICA DOŁAZDOWA	- ULICA DOŁAZDOWA
U/MN - TERENY ZABUDOWY USŁUGOWO - MIESZKANIOWEJ	- TERENY ZABUDOWY USŁUGOWO - MIESZKANIOWEJ
MN/U - TERENY ZABUDOWY MIESZKANIOWO-USŁUGOWEJ	- TERENY ZABUDOWY MIESZKANIOWO-USŁUGOWEJ
MN - TERENY ZABUDOWY MIESZKANIOWEJ JEDNORODZINNEJ	- TERENY ZABUDOWY MIESZKANIOWEJ JEDNORODZINNEJ
ZL - TERENY LASÓW I ZALEŚIENI	- TERENY LASÓW I ZALEŚIENI
---	- LINIE PODZIAŁU NIERUCHOMOŚCI - ZASADY
---	- LINIE ROZGRANICZAJĄCE POZA TERENEM OPRACOWANIA



**FRAGMENT STUDIUM UMARUNKOWAN I KIERUNKÓW
ZAGOSPODAROWANIA PRZESTRZENNEGO GMINY SŁUPNO**

	OBSZAR OPRACOWANIA PLANU
	DROGA POWIATOWA
	OBSZAR WYMAGAJĄCY DZIAŁAŃ PLANISTYCZNYCH ZABUDOWY MIESZKANIOWEJ
	OBSZAR CHRONIONEGO KRAJOBRAZU
	ISTNIEJĄCE TERENY ZABUDOWY MIESZKANIOWEJ
	TERENY LASÓW

PROJEKTOWNIA
Andrzej Krynow
09-410 PŁOCK UL. ZUBRZYCKIEGO 54
Zespół autorów: mgr inż. arch. Alicja Krynowa
mgr inż. Andrzej Krynow
mgr inż. Alicja Szulc-Nowicka
mgr inż. Andrzej Szulc-Nowicki
mgr inż. Tomasz Stępiński
Inżynierski KACRIB nr 222

STAROSTA P.C. SŁ
Odniesienie do planu zagospodarowania przestrzennego
w Wydziale Gospodarki Gospodarki Miernictwem
Sądowniczym w Słupnie
09-400 70 11 11
11.11.2017 r.
Kosztorysowała mgr inż. arch. Tomasz Stępiński

FRAGMENT MAPY ZASADNICZEJ
Skala 1:1000
Gmina Słupno
Powiat pleszewski

zaspewszczenie, rozgraniczenie, oraz
sprowadzenie w celu rozpowszechnienia
rozporządzenia tego dokumencie wymaga
skoczenia o 150mm w prz. 18 ustawy
dn. 17 maja 1989r. - Prawo geodezyjne i kart-
ograficzne [Dz.U. z 2016r. Nr 193 poz. 1287]