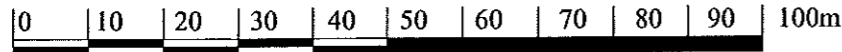


MIEJSCOWY PLAN ZAGOSPODAROWANIA PRZESTRZENNEGO GMINY SŁUPNO DLA CZĘŚCI MIEJSCOWOŚCI RYDZYNO - działka nr ew. 81

SKALA 1:1000

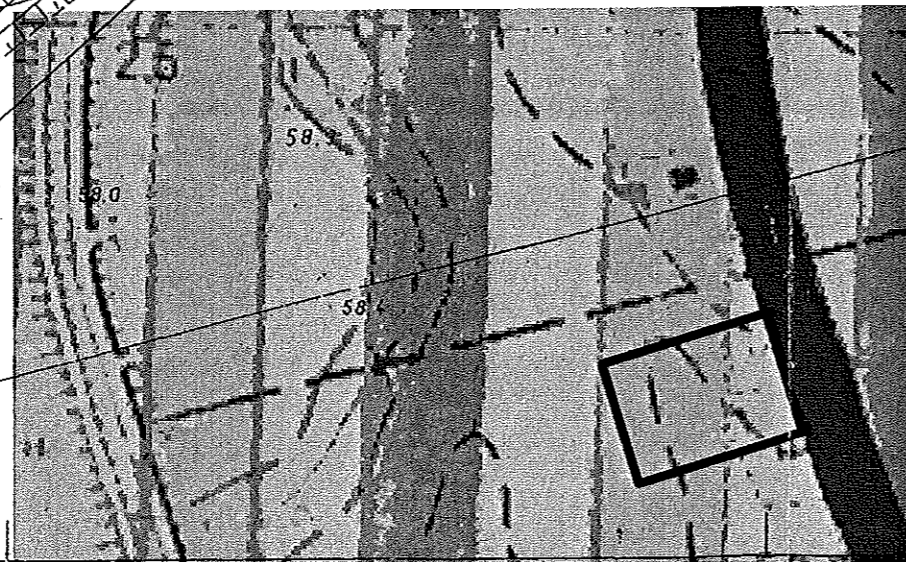


**RYSUNEK PLANU
ZAŁĄCZNIK NR 6
DO UCHWAŁY NR
RADY GMINY SŁUPNO
Z DNIA**

USTALENIA:

- GRANICE OPRACOWANIA I OBOWIĄZYWANIA PLANU
- LINIE ROZGRANICZAJĄCE TERENY O RÓŻNYM SPOSOBIE UŻYTKOWANIA
- NIEPRZEKRACZALNA LINIA ZABUDOWY
- MN** - TEREN ZABUDOWY MIESZKANIOWEJ JEDNORODZINNEJ
- KDW** - DROGA WEWNĘTRZNA
- KZ** - TEREN NA POSZERZENIE ULICY ZBIORCZEJ
- OBSZAR ZAGROŻENIA POWODZIĄ
- INFORMACJE:**
- KDZ** - ULICA ZBIORCZA
- MN/U** - TERENY ZABUDOWY MIESZKANIOWO-USŁUGOWEJ
- R** - TERENY ROLNE
- LINIE ROZGRANICZAJĄCE POZA TERENEM OPRACOWANIA

FRAGMENT STUDIUM UWARUNKOWAŃ I KIERUNKÓW ZAGOSPODAROWANIA PRZESTRZENNEGO GMINY SŁUPNO



- OBSZAR OPRACOWANIA PLANU
- DROGA POWIATOWA
- OBSZAR ZAGROŻENIA POWODZIĄ
- OBSZAR CHRONIONEGO KRAJOBRAZU

ZAŁĄCZNIK NR 6
do Uchwały Nr
Rady Gminy Słupno
z dnia

w sprawie
**MIEJSCOWEGO PLANU ZAGOSPODAROWANIA
PRZESTRZENNEGO GMINY SŁUPNO DLA CZĘŚCI
MIEJSCOWOŚCI RYDZYNO - działka nr ew. 81**

RYSUNEK PLANU
SKALA 1:1000

Główny Projektant Planu
mgr inż. arch. Alicja Krymowa
Nr uprawnień WA-100

Publikacja dokonana w:
Dz.U. Województwa Mazowieckiego Nr
z dnia

Arkusz Nr 1

PROJEKTOWNIA
Andrzej Krymow
09-410 PŁOCK ul. ZUBRZYCKIEGO 54

Zespół autorski: mgr inż. arch. Alicja Krymowa
członek OIU z/s w Warszawie o nr WA-100
mgr inż. Andrzej Krymow
mgr inż. Alicja Pejta Jaworska
członek OIU z/s w Warszawie o nr WA-154
mgr inż. Andrzej Szymczak
mgr inż. Tadeusz Skrzypeczyński
świadczywo MGPIB nr 322

Fragment mapy zasadniczej
Skala 1:500
Wież Rydzyno
Gmina Słupno
powiat płocki

STAROSTA PŁOCKI
Urząd Dokumentacji Geodezyjno-Kartograficznej
w Wydziale Geodezji i Gospodarki Nieruchomościami
Starostwo Powiatowe w Płocku,
08-400 Płock, ul. Dąbka 59,
Poświadczam się zgodność niniejszej mapy
z oryginałem przyjęm do państwowego zasobu
geodezyjnego i kartograficznego w dniu

i zarchiwizowanymi pod nr 262.113.232
Niniejsza mapa nie może służyć do celów
projektowych.

75-
Płock dnia 21.02.13

(Signature)
Marzena Dorota Wączyńska
Inspektor w Wydziale Geodezji
i Gospodarki Nieruchomościami