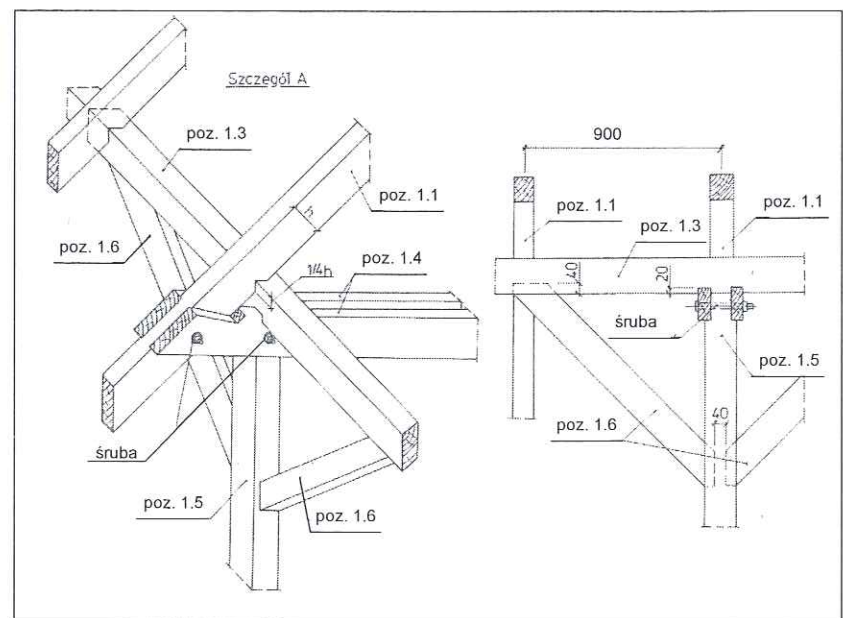
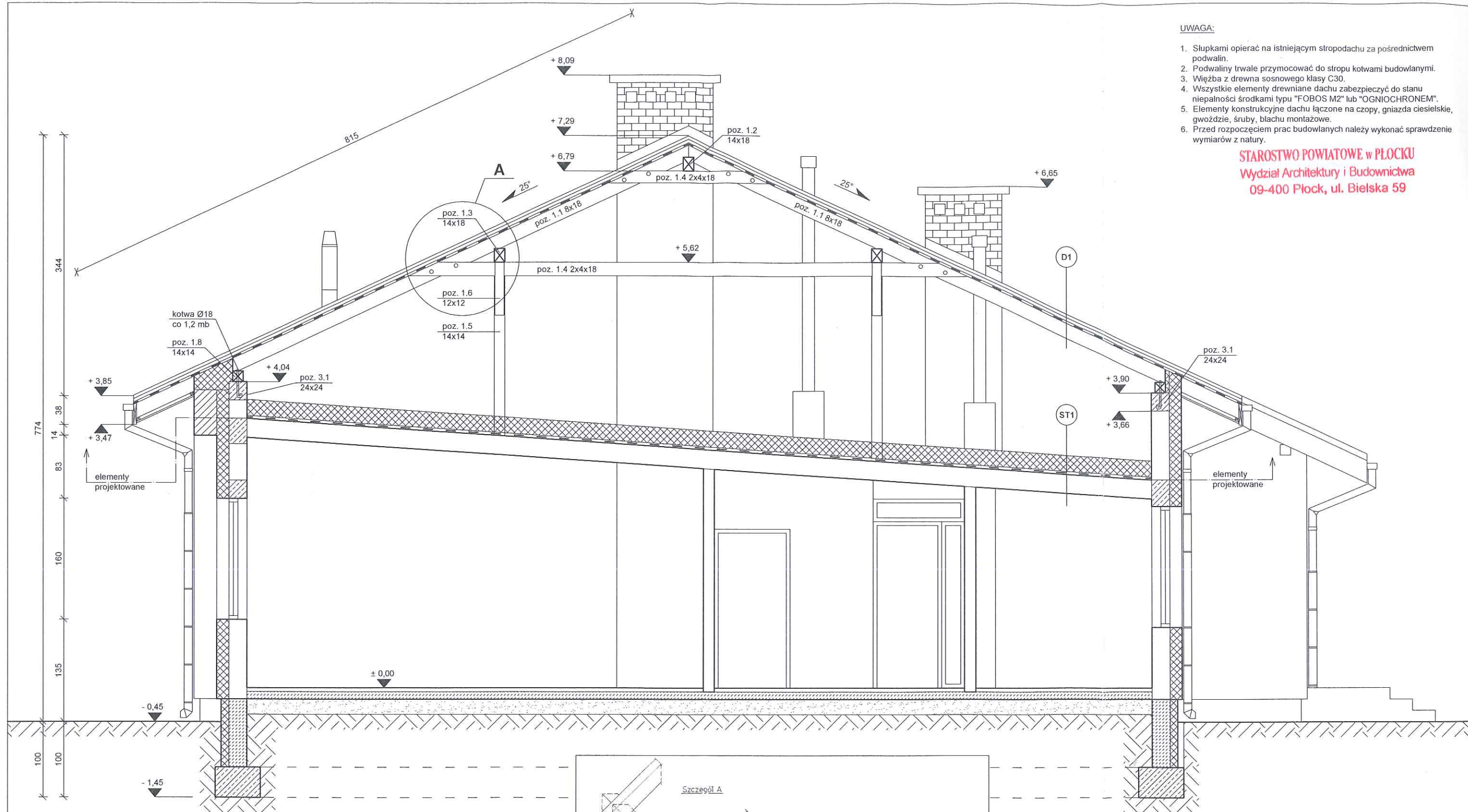


UWAGA:

1. Słupkami opierać na istniejącym stropodachu za pośrednictwem podwalin.
2. Podwaliny trwale przymocować do stropu kotwami budowlanymi.
3. Więźba z drewna sosnowego klasy C30.
4. Wszystkie elementy drewniane dachu zabezpieczyć do stanu niepalności środkami typu "FOBOS M2" lub "OGNIOCHRONEM".
5. Elementy konstrukcyjne dachu łączyć na czopy, gniazda ciesielskie, gwoździe, śruby, blachy montażowe.
6. Przed rozpoczęciem prac budowlanych należy wykonać sprawdzenie wymiarów z natury.

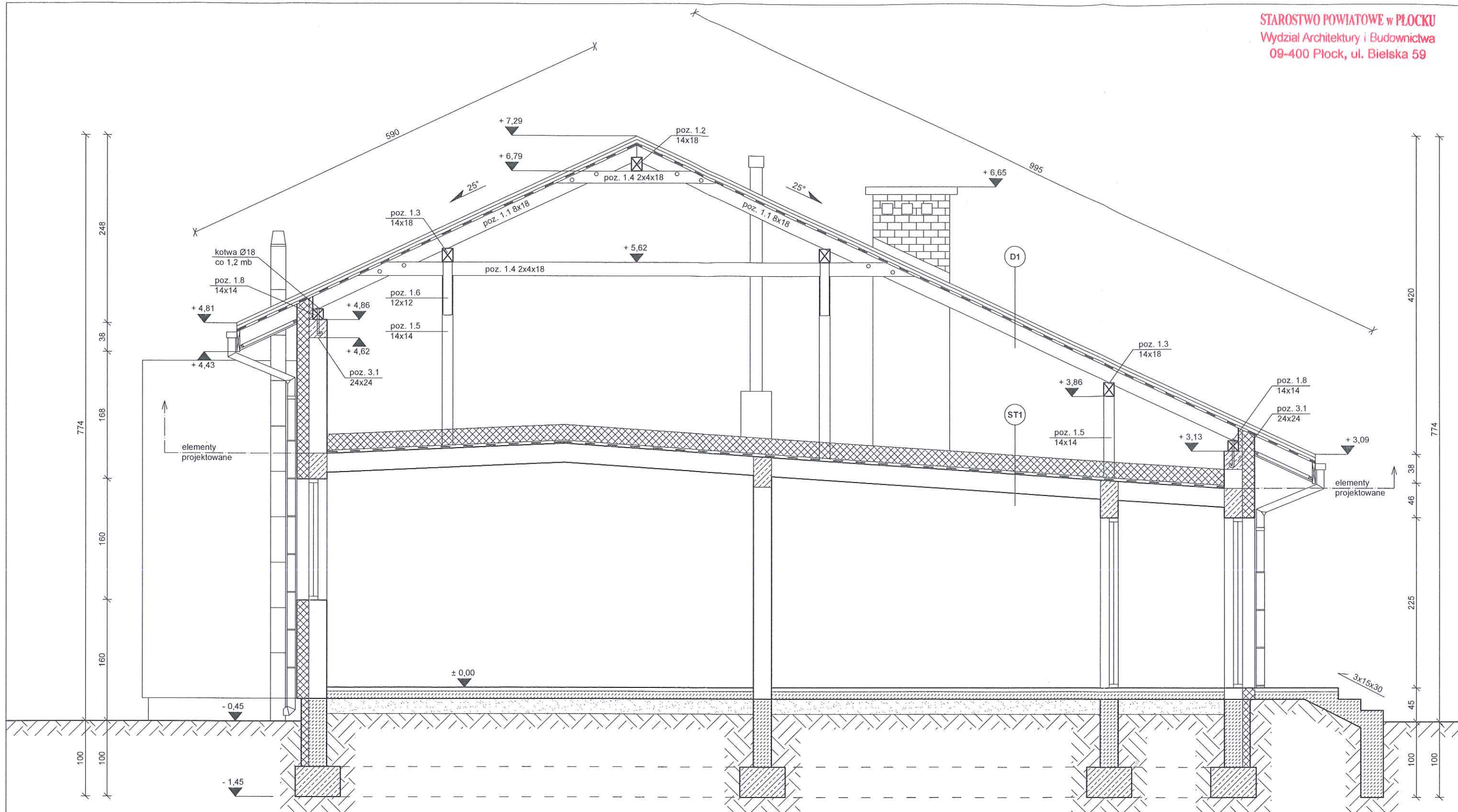
STAROSTWO POWIATOWE w PŁOCKU
Wydział Architektury i Budownictwa
09-400 Plock, ul. Bielska 59



D1 - DACH	
blachodachówka	-
łaty 4 x 6 cm	4 cm
kontrłaty 2 x 6 cm	2 cm
folia paroprzepuszczalna	-
krokwie 8 x 18 cm	18 cm

ST1 - STROP	
welna mineralna	25 cm
folia paroszczelna	-
plyta żelbetowa	25 cm
tynek cementowo - wapienny	1,5 cm

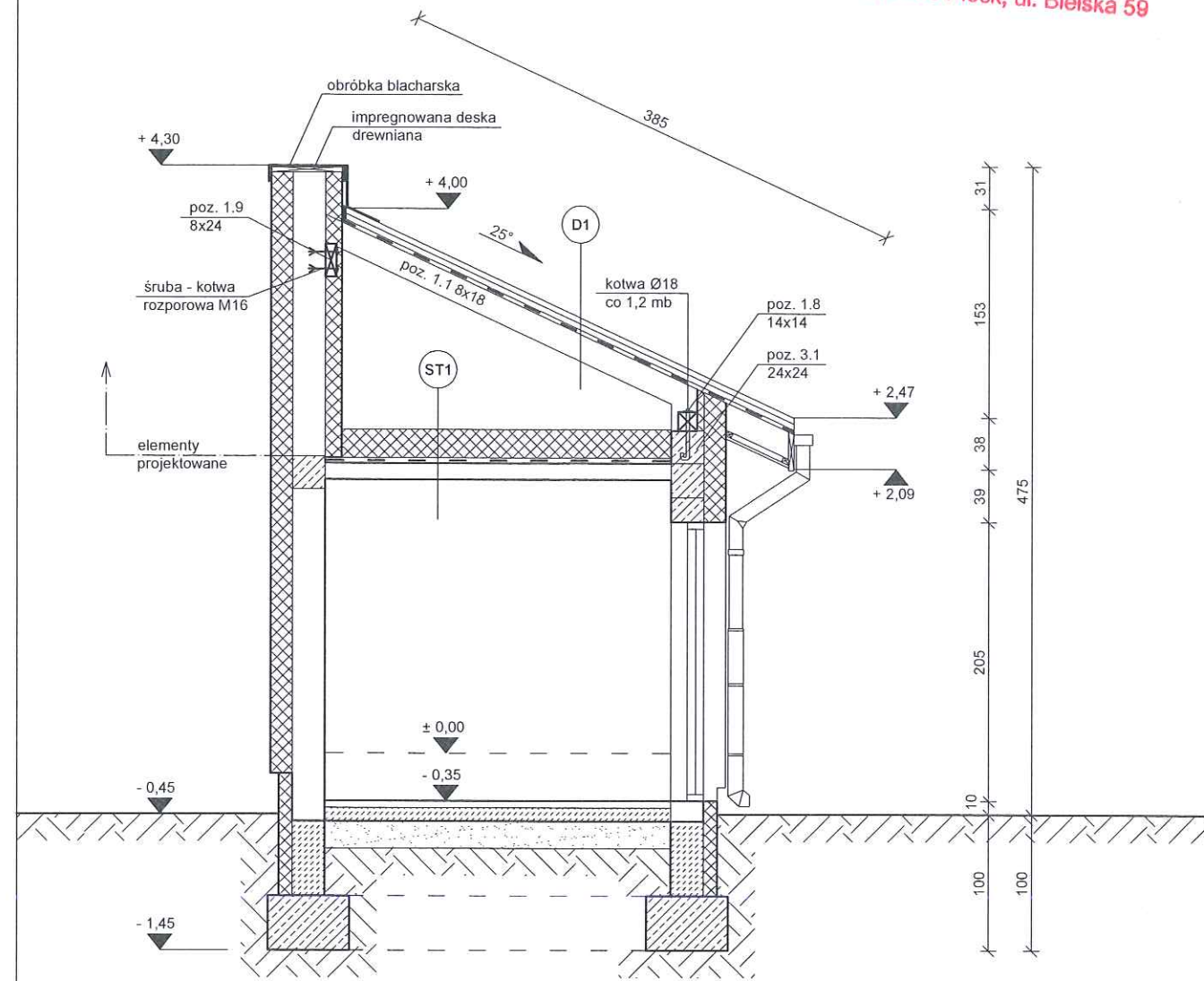
Firma PD - PROJEKT Piotr Doiczman ul. Armii Krajowej 5a/15 09-410 Plock		Temat Zmiana konstrukcji dachu i pokrycia dachowego na budynku świetlicy wiejskiej. Wykowo, gmina Słupno, dz. nr ew. 197.	
Nazwa rysunku PRZEKRÓJ A - A	Skala 1 : 50	Nr rys. 3	Data Czerwiec 2013
Branża Architektoniczna	Stanowisko Projektant	Imię i nazwisko, nr uprawnień mgr inż. arch. Grzegorz Majchrzak upr. nr MA/028/09 specjalność architektoniczna	Podpis
	Sprawdzający	mgr inż. arch. Andrzej Marciniak upr. nr 116/89 specjalność architektoniczna	
Opracował	mgr inż. Piotr Doiczman		



D1 - DACH	
blachodachówka	-
łaty 4 x 6 cm	4 cm
kontrłaty 2 x 6 cm	2 cm
folia paroprzepuszczalna	-
krokwie 8 x 18 cm	18 cm

ST1 - STROP	
wetna mineralna	25 cm
folia paroszczelna	-
plyta żelbetowa	25 cm
lynk cementowo - wapienny	1,5 cm

Firma PD - PROJEKT Piotr Doiczman ul. Armii Krajowej 5a/15 09-410 Płock		Temat Zmiana konstrukcji dachu i pokrycia dachowego na budynku świetlicy wiejskiej Wykowo, gmina Słupno, dz. nr ew. 197.	
Nazwa rysunku PRZEKRÓJ B - B		Skala 1 : 50	Nr rys. 4
		Data Czerwiec 2013	
Branża	Stanowisko	Imię i nazwisko, nr uprawnień	Podpis
Architektoniczna	Projektant	mgr. inż. arch. Grzegorz Majchrzak upr. nr MA/028/09 specjalność architektoniczna	<i>[Signature]</i>
	Sprawdzający	mgr inż. arch. Andrzej Marciniak upr. nr 116/89 specjalność architektoniczna	<i>[Signature]</i>
Opracował		mgr inż. Piotr Doiczman	<i>[Signature]</i>



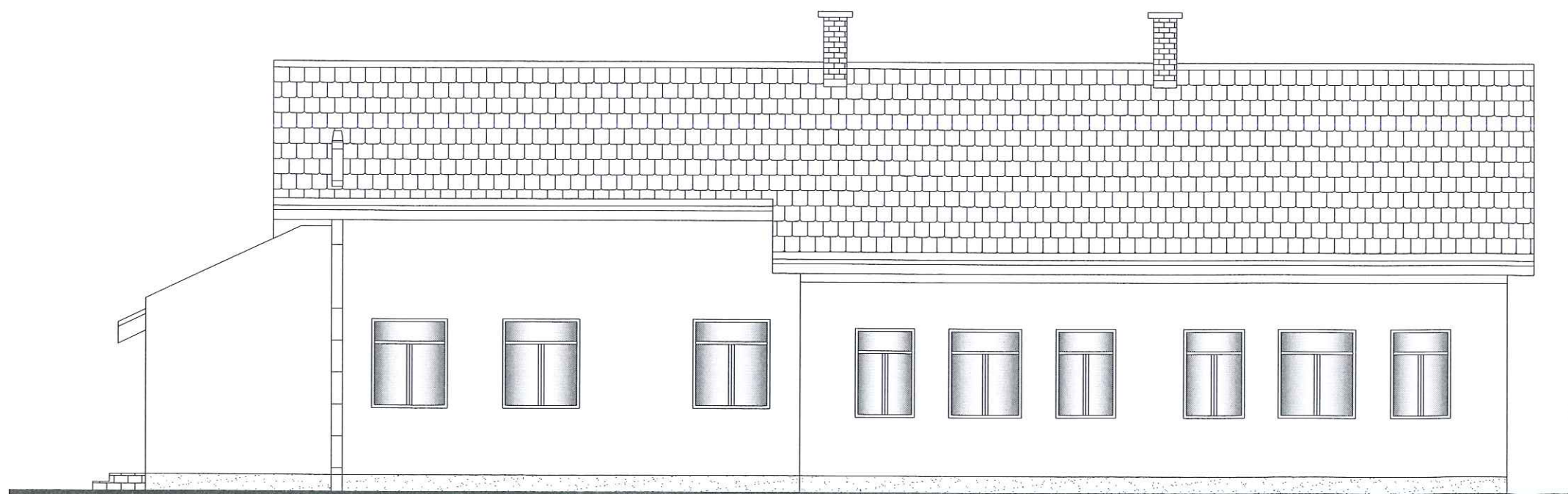
D1 - DACH	
blachodachówka	-
łaty 4 x 6 cm	4 cm
kontrłaty 2 x 6 cm	2 cm
folia paroprzepuszczalna	-
krokwie 8 x 18 cm	18 cm

ST1 - STROP	
wełna mineralna	25 cm
folia paroszczelna	-
plyta żelbetowa	12 cm
tynk cementowo-wapienny	1,5 cm

Firma PD - PROJEKT Piotr Doiczman ul. Armii Krajowej 5a/15 09-410 Płock		Temat Zmiana konstrukcji dachu i pokrycia dachowego na budynku świetlicy wiejskiej Wykowo, gmina Stupno, dz. nr ew. 197.		
Nazwa rysunku PRZEKRÓJ C - C		Skala 1 : 50	Nr rys. 5	Data Czerwiec 2013
Branża	Stanowisko	Imię i nazwisko, nr uprawnień		Podpis
Architektoniczna	Projektant	mgr. inż. arch. Grzegorz Majchrzak upr. nr MA/028/09 specjalność architektoniczna		<i>[Signature]</i>
	Sprawdzający	mgr inż. arch. Andrzej Marciniak upr. nr 116/89 specjalność architektoniczna		<i>[Signature]</i>
Opracował	mgr inż. Piotr Doiczman			<i>[Signature]</i>

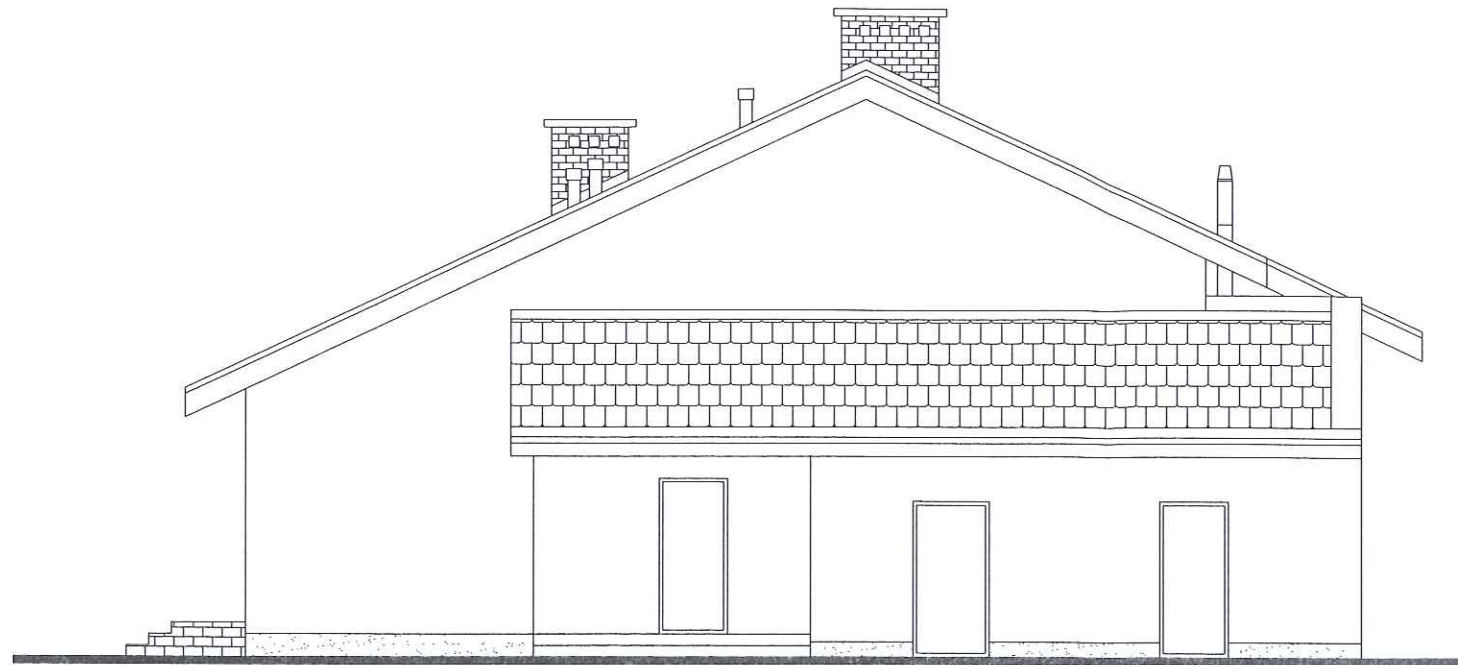


ELEWACJA PÓŁNOCNO - WSCHODNIA

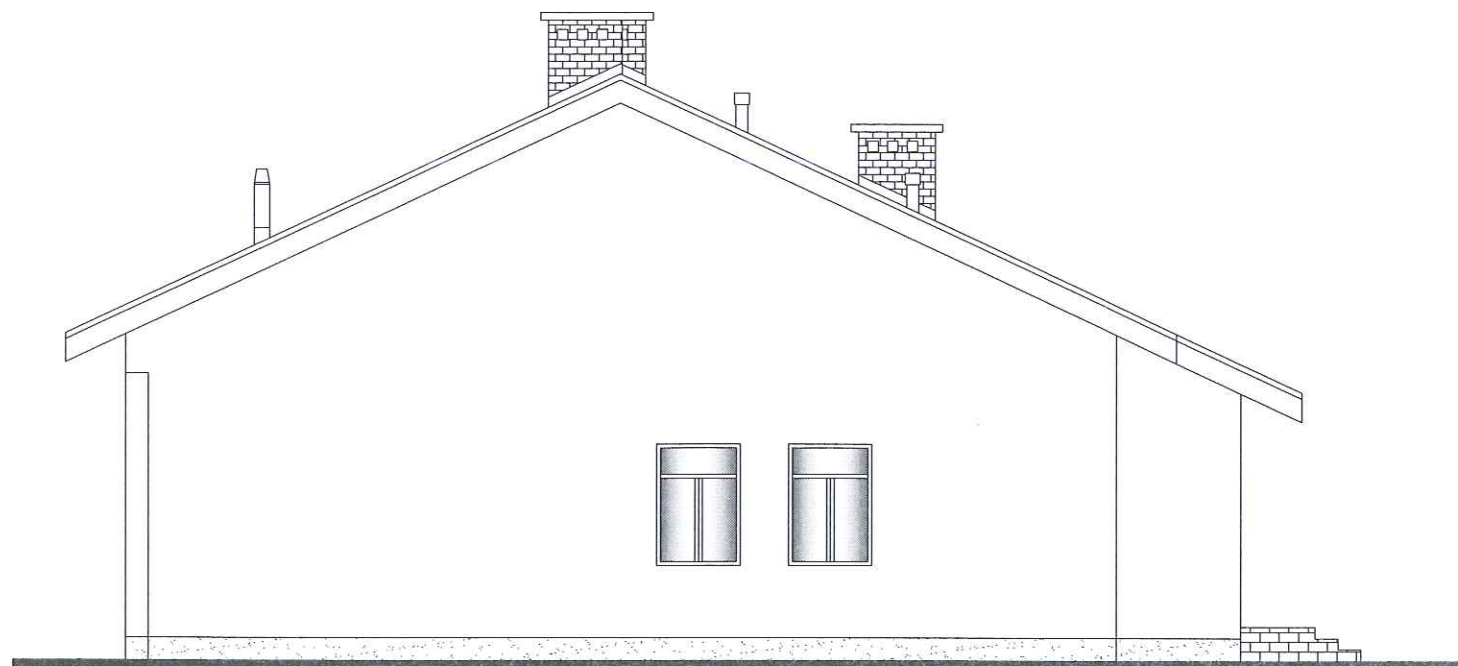


ELEWACJA POŁUDNIOWO - ZACHODNIA

Firma PD - PROJEKT Piotr Doiczman ul. Armii Krajowej 5a/15 09-410 Płock		Temat Zmiana konstrukcji dachu i pokrycia dachowego na budynku świetlicy wiejskiej. Wykowo, gmina Słupno, dz. nr ew. 197.	
Nazwa rysunku ELEWACJE		Skala 1 : 100	Nr rys. 6
		Data Czerwiec 2013	
Branża	Stanowisko	Imię i nazwisko, nr uprawnień	Podpis
Architektoniczna	Projektant	mgr. inż. arch. Grzegorz Majchrzak upr. nr MA/028/09 specjalność architektoniczna	
	Sprawdzający	mgr inż. arch. Andrzej Marciniak upr. nr 116/89 specjalność architektoniczna	
Opracował		mgr inż. Piotr Doiczman	

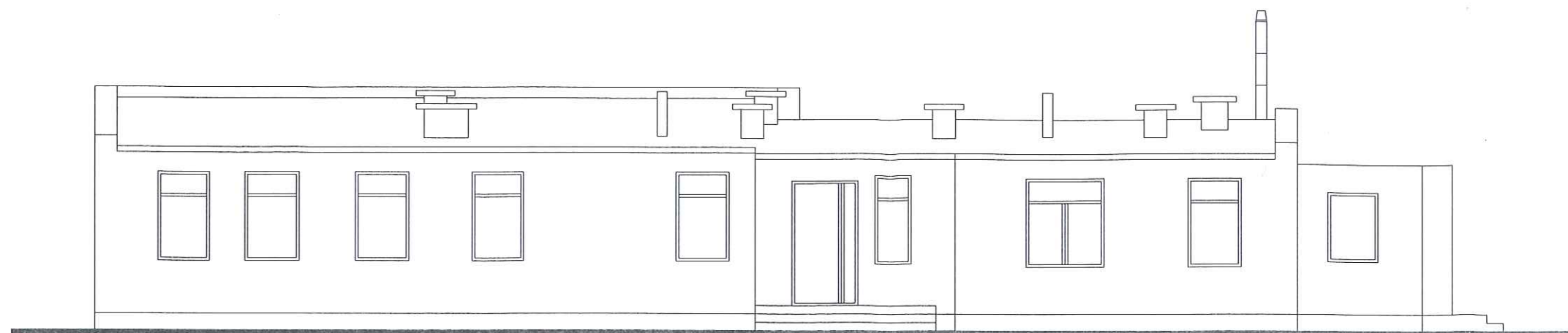


ELEWACJA PÓŁNOCNO - ZACHODNIA

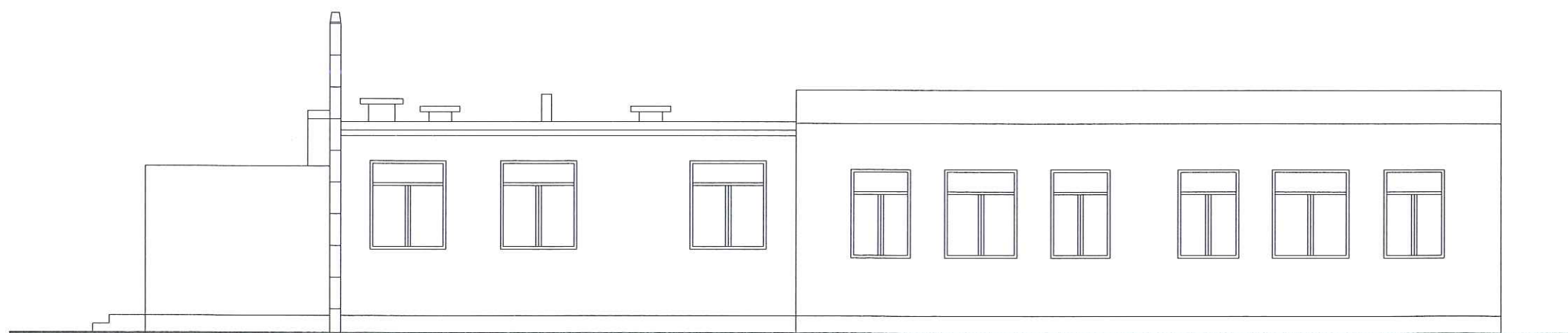


ELEWACJA POŁUDNIOWO - WSCHODNIA

Firma PD - PROJEKT Piotr Doiczman ul. Armii Krajowej 5a/15 09-410 Plock		Temat Zmiana konstrukcji dachu i pokrycia dachowego na budynku świetlicy wiejskiej. Wykovo, gmina Stupno, dz. nr ew. 197.		
Nazwa rysunku ELEWACJE		Skala 1 : 100	Nr rys. 7	Data Czerwiec 2013
Branża	Stanowisko	Imię i nazwisko, nr uprawnień		Podpis
Architektoniczna	Projektant	mgr. inż. arch. Grzegorz Majchrzak upr. nr MA/028/09 specjalność architektoniczna		<i>[Signature]</i>
	Sprawdzający	mgr. inż. arch. Andrzej Marciniak upr. nr 116/89 specjalność architektoniczna		<i>[Signature]</i>
Opracował	mgr. inż. Piotr Doiczman			<i>[Signature]</i>

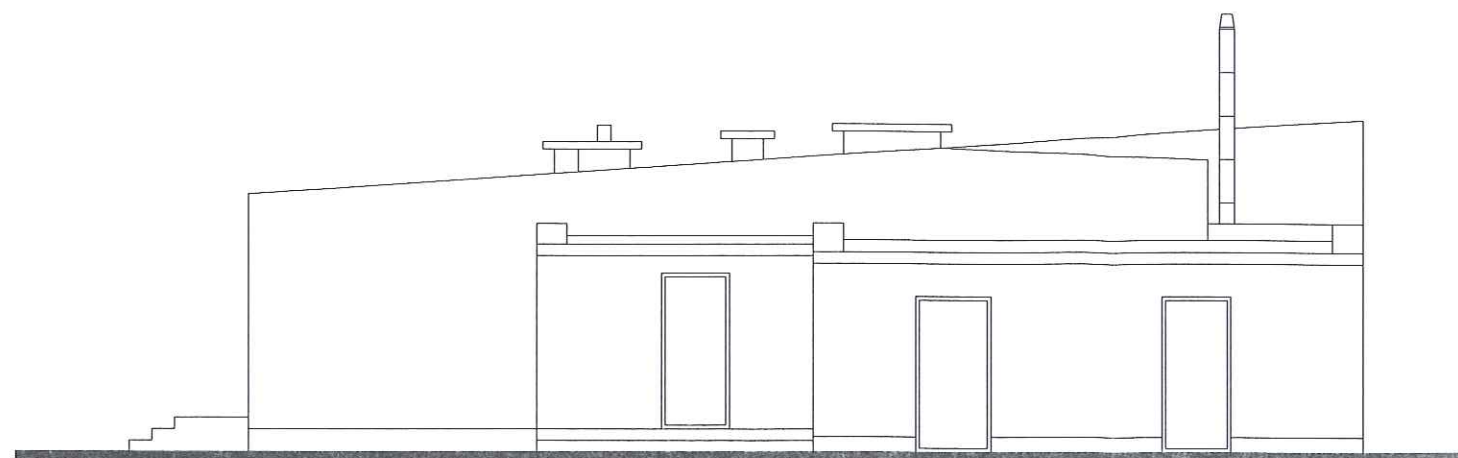


ELEWACJA PÓŁNOCNO - WSCHODNIA

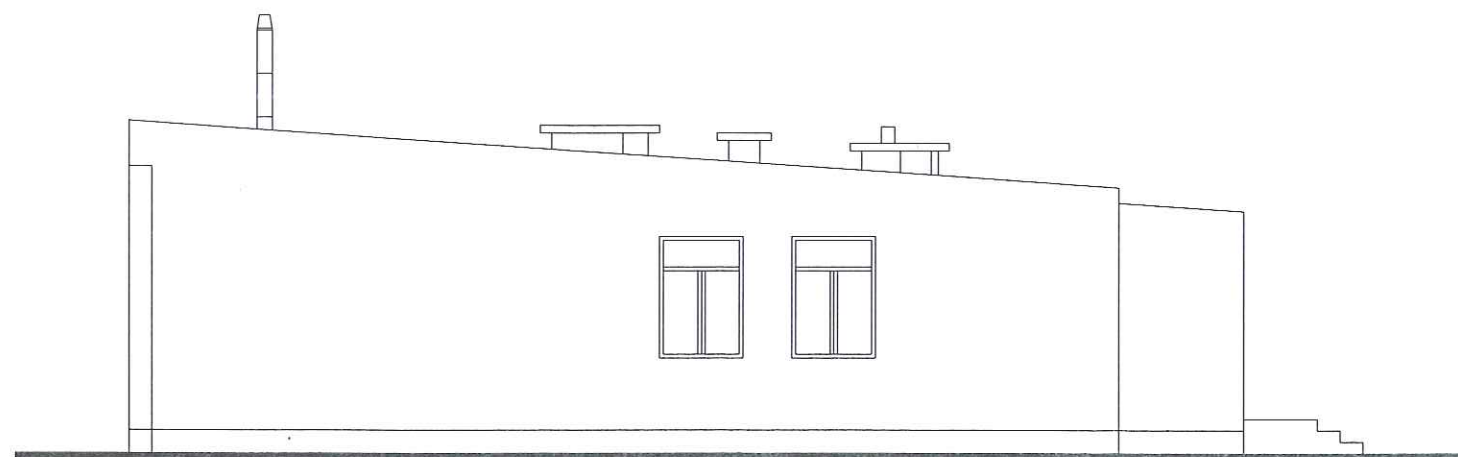


ELEWACJA POŁUDNIOWO - ZACHODNIA

Firma PD - PROJEKT Piotr Doiczman ul. Armii Krajowej 5a/15 09-410 Płock		Temat Zmiana konstrukcji dachu i pokrycia dachowego na budynku świetlicy wiejskiej. Wykowo, gmina Słupno, dz. nr ew. 197.	
Nazwa rysunku ELEWACJE INWENTARYZACJA		Skala 1 : 100	Nr rys. 8
		Data Czerwiec 2013	
Branża	Stanowisko	Imię i nazwisko, nr uprawnień	Podpis
Architektoniczna	Projektant	mgr. inż. arch. Grzegorz Majchrzak upr. nr MA/028/09 specjalność architektoniczna	<i>[Signature]</i>
	Sprawdzający	mgr inż. arch. Andrzej Marciniak upr. nr 116/89 specjalność architektoniczna	<i>[Signature]</i>
Opracował		mgr inż. Piotr Doiczman	<i>[Signature]</i>



ELEWACJA PÓŁNOCNO - ZACHODNIA



ELEWACJA POŁUDNIOWO - WSCHODNIA

Firma PD - PROJEKT Piotr Doiczman ul. Armii Krajowej 5a/15 09-410 Płock		Temat Zmiana konstrukcji dachu i pokrycia dachowego na budynku świetlicy wiejskiej. Wykowo, gmina Słupno, dz. nr ew. 197.	
Nazwa rysunku ELEWACJE INWENTARYZACJA		Skala 1 : 100	Nr rys. 9
		Data Czerwiec 2013	
Branża	Stanowisko	Imię i nazwisko, nr uprawnień	Podpis
Architektoniczna	Projektant	mgr. inż. arch. Grzegorz Majchrzak upr. nr MA/028/09 specjalność architektoniczna	
	Sprawdzający	mgr inż. arch. Andrzej Marciniak upr. nr 116/89 specjalność architektoniczna	
Opracował		mgr inż. Piotr Doiczman	