

**WIR.271.2.36.2019**

### **Zaproszenie do złożenia oferty cenowej**

Urząd Gminy w Słupnie działając na podstawie regulaminu udzielania zamówień publicznych o wartości nieprzekraczającej, wyrażonej w złotych równowartości kwoty 30 000 Euro, wprowadzonego Zarządzeniem Nr 28/2014 Wójta Gminy Słupno z dnia 24.04.2014 roku w związku z art. 4 ust. 8 ustawy z dnia 29 stycznia 2004 roku Prawo zamówień publicznych (t.j. Dz. U. z 2018r., poz. 1986 z późn. zm.), Zamawiający – Gmina Słupno z siedzibą – ul. Miszewska 8a 09-472 Słupno zaprasza do złożenia oferty cenowej dotyczącej opracowania dokumentacji projektowo-kosztorysowej dla sieci wodociągowej w miejscowości Mirosław, gmina Słupno.

#### **Opis przedmiotu zamówienia:**

Przedmiotem zamówienia jest opracowanie dokumentacji projektowo – kosztorysowej dotyczącej budowy sieci wodociągowej w miejscowości Mirosław, gmina Słupno.

1.1 Planowana inwestycja – budowa sieci wodociągowej polegała będzie na spięciu sieci wodociągowej zlokalizowanej w działce o nr ewid. 19/16 w miejscowości Mirosław z siecią wodociągową zlokalizowaną w działce o nr ewid. 1/1 w miejscowości Gulczewo. Projektowana sieć wodociągowa o długości około 600,00 m ma być prowadzona w drodze gminnej o nr ewid. 55 i 56, oznaczonej na mapie poglądowej kolorem zielonym, na podstawie warunków technicznych wydanych przez tutejszy Urząd, stanowiących Załącznik nr 2.

1.2 Zakres prac projektowych obejmuje m.in.:

- uzyskanie mapy do celów projektowych w skali 1:500,
- projekt budowlany i wykonawczy sieci wodociągowej w ilości 4 egz. wraz z kompletną wersją elektroniczną na płycie CD (skan dokumentacji w zapisie.pdf),
- specyfikacja techniczna wykonania i odbioru wraz z wersją elektroniczną na płycie CD (w dokumencie tekstowym oraz 1 egz. w zapisie.pdf),
- informacja dotycząca bezpieczeństwa i ochrony zdrowia,
- raport oddziaływania na środowisko w przypadku konieczności sporządzenia,
- przedmiar robót w 1 egz. wraz wersją elektroniczną na płycie CD,
- kosztorys inwestorski opracowany metodą kalkulacji uproszczonej. Kosztorys inwestorski należy przekazać Zamawiającemu w 1 egz. wraz z wersją elektroniczną na płycie CD (w oryginalnym opracowaniu, w arkuszu kalkulacyjnym lub dokumencie tekstowym oraz skan 1 egz., w zapisie.pdf),
- płyta CD zawierająca całą ww. dokumentację bez kosztorysów – wersja przetargowa,
- dokonanie na etapie projektowania wszelkich uzgodnień z Zamawiającym w zakresie przyjętych rozwiązań,
- przed sporządzeniem przedmiarów i kosztorysów ustalenie z Zamawiającym danych wyjściowych do kosztorysowania,
- dokonanie uzgodnień, uzyskanie wszelkich niezbędnych opinii, decyzji administracyjnych wynikających z obowiązującego prawa budowlanego, a także

zatwierdzenie z Zamawiającym przygotowanej dokumentacji przed wystąpieniem o decyzję pozwolenia na budowę,

- uzyskanie od odpowiednich jednostek opiniujących wszelkich warunków technicznych i wytycznych do projektowania niezbędnych do właściwego opracowania dokumentacji wraz z zatwierdzeniem projektu budowlanego,
- uzyskanie decyzji o środowiskowych uwarunkowaniach zgody na realizację przedsięwzięcia w przypadku zaistnienia takiej konieczności,

1.3 Dokumentacja projektowa powinna być wykonana zgodnie z obowiązującymi przepisami prawa, w tym w szczególności z: ustawą z dnia 07.07.1994 r. Prawo budowlane (Dz.U. z 2018 r. poz. 1202), Rozporządzeniem Ministra Transportu, Budownictwa i Gospodarki Morskiej z dnia 25.04.2012 r. w sprawie szczegółowego zakresu i formy dokumentacji projektowej, specyfikacji technicznych wykonania i odbioru robót budowlanych oraz programu funkcjonalno-użytkowego (Dz.U. z 2013 roku, poz.1129), Rozporządzeniem Ministra Infrastruktury z dnia 18.05.2004 r. w sprawie określania metod i podstaw sporządzania kosztorysu inwestorskiego, obliczania planowanych kosztów robót budowlanych określonych w programie funkcjonalno-użytkowym (Dz.U. 2004 Nr 130 poz. 1389), obowiązującymi normami i zasadami wiedzy technicznej.

1.4 Opracowana dokumentacja powinna być uzgodniona w Urzędzie Gminy w Słupnie, posiadać wszelkie uzgodnienia wymagane prawem oraz być przekazana Zamawiającemu wraz z uzyskanym w imieniu Zamawiającego pozwoleniem na budowę.

1.5 Zamawiający zaleca, żeby Wykonawca dokonał wizji lokalnej w terenie, celem pozyskania informacji, które mogą być konieczne do przygotowania oferty oraz zawarcia umowy i wykonania zamówienia. Koszt dokonania wizji lokalnej terenu budowy ponosi Wykonawca.

1.6 Okres udzielonej gwarancji – **minimum 36 miesięcy** licząc od dnia dokonania bezusterkowego odbioru końcowego przedmiotu zamówienia.

**Wykonawca winien dokonać oceny i określić wynagrodzenie za wykonanie zadania uwzględniającej wszystkie potrzeby przedsięwzięcia oraz te, które z przyczyn niewiadomych były nieprzewidziane, a są istotne i konieczne do prawidłowego wykonania zamówienia.**

#### **1. Termin realizacji zamówienia:**

Termin opracowania dokumentacji projektowo – kosztorysowej wraz z uzyskaniem pozwolenia na budowę do dnia **31.07.2019 roku**

#### **2. Miejsce i termin złożenia oferty:**

Ofertę na załączonym druku – formularz oferty cenowej – **Załącznik nr 1** prosimy złożyć w sekretariacie Urzędu Gminy – pokój nr 13 (sekretariat) lub pocztą na adres Urząd Gminy w Słupnie, ul. Miszewska 8a, 09-472 Słupno w terminie do dnia **15.04.2019 roku do godz. 12.00.**

### 3. Sposób oceny i dokonania wyboru najkorzystniejszej oferty:

Za najkorzystniejszą zostanie wybrana oferta z najniższą ceną.

### 4. Warunki płatności:

Termin realizacji faktury – 30 dni od daty wpływu do Zamawiającego

### 6. Osoba upoważniona do kontaktu z oferentami:

- Joanna Wereszczyńska – Naczelnik Wydziału Inwestycji, Infrastruktury i Rozwoju

- Renata Sobolewska – Główny specjalista w Wydziale Inwestycji, Infrastruktury i Rozwoju

Szczegółowych informacji dotyczących przedmiotu zamówienia można uzyskać w siedzibie Urzędu Gminy Słupno, ul. Miszewska 8a, pokój 12, tel. 24 267 95 86 lub adres e-mail: [ug@slupno.eu](mailto:ug@slupno.eu).

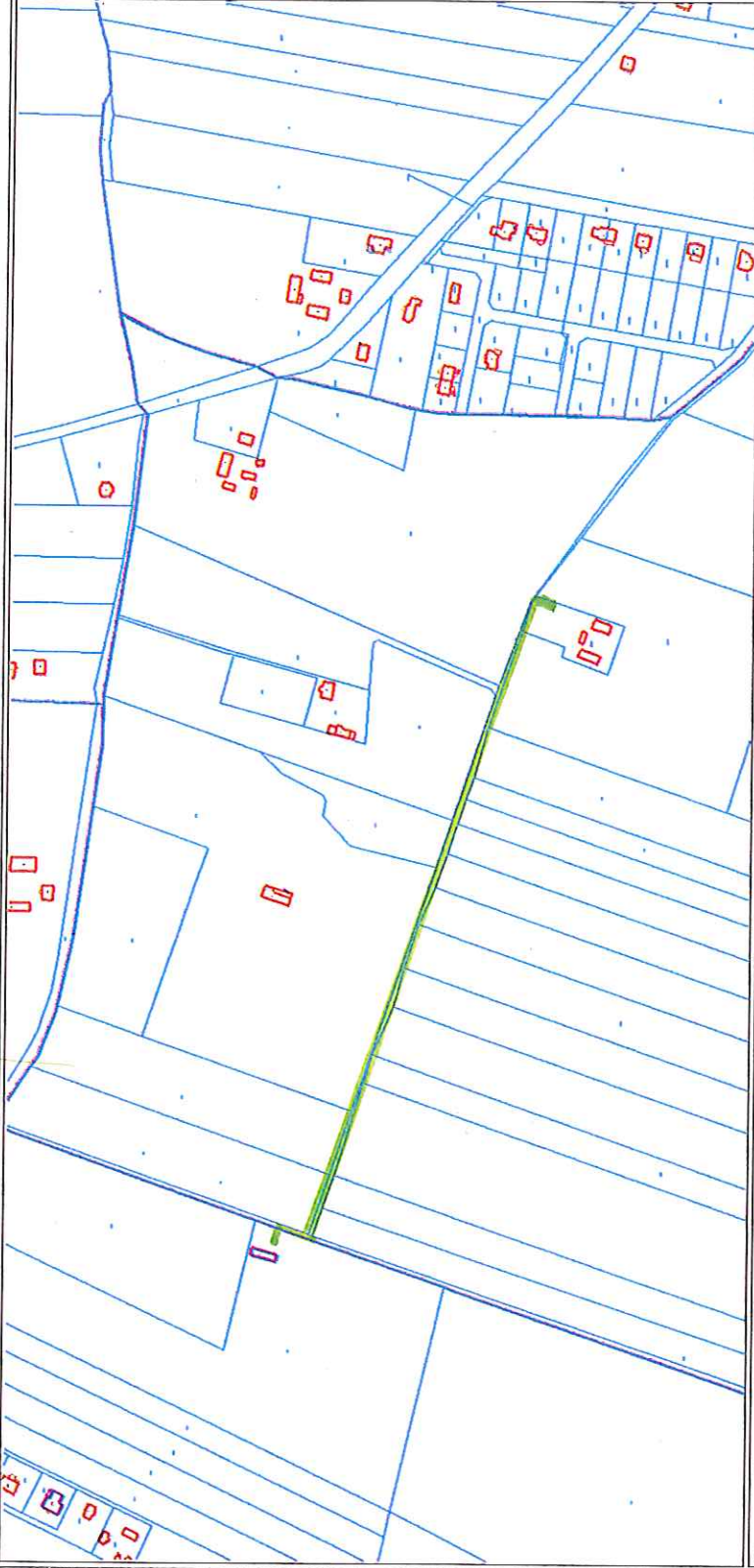
WÓJT  
  
Marcja Zawadka

### Otrzymują:

1. Adresat
2. WIR-a/a

**GŁÓWNY SPECJALISTA**  
W WYDZIALE INWESTYCJI,  
INFRASTRUKTURY I ROZWOJU  
  
Renata Sobolewska

# Mapa



Sporządzono dnia: 26.3.2019 r.

Wydruk ma charakter poglądowy i nie jest dokumentem