

Słupno, 13.03.2017 r.

WIR.271.1.3.2017

WYKONAWCY

dotyczy: postępowania przetargowego dla zadania - Dostawa i montaż trójrzędowej trybuny przenośnej na 300 miejsc siedzących w ramach zadania inwestycyjnego pn. "Przebudowa boiska sportowo – rekreacyjnego Wykowo oraz zaplecza i infrastruktury – Rozwój sportu i rekreacji" (BZP nr 38706 z dnia 07.03.2017 r.)

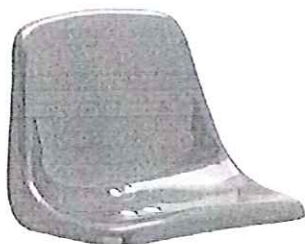
Zamawiający – Gmina Słupno zgodnie z art. 38 ust. 1 i 2 Ustawy z dnia 29 stycznia 2004 r. Prawo zamówień publicznych (Dz. U. z 2015r., poz. 2164 ze zmianami) poniżej zamieszcza zapytania dotyczące specyfikacji istotnych warunków zamówienia dla przedmiotowego postępowania wraz z odpowiedziami.

Pytanie 1.

Informujemy Państwa, iż opisany w SIWZ rodzaj siedziska plastikowego, które ma zostać zastosowane na trybunach jest na obecną chwilę nie dostępne na rynku Polskim. Posiada ono parametry, który żaden z Polskich producentów, czy też dystrybutorów nie jest w stanie w 100% spełnić. Jeżeli znają Państwo producenta dokładnie takich siedzisk, które spełnią Państwa specyfikację to prosimy o wskazanie konkretnej firmy, w celu skontaktowania się z nimi i uzyskania oferty. W związku z powyższym wnosimy o dopuszczenie siedzisk, o następujących parametrach:

Siedzisko kubelkowe, wykonane z poliamidu lub polipropylenu zabarwanego w całej masie z możliwością 100% recyklingu, wykonane metodą wtrysku gazowego. Elementy tworzywa sztucznego sklasyfikowane jako trudno zapalne zgodnie z normą PN-EN 1021.1:2006 oraz PN-EN 1021.2:2006, oraz zgodnie z normą PN-EN ISO 11925-2:2004 „Badania reakcji na ogień. Zapalność materiałów poddawanych bezpośredniemu działaniu płomienia. Część 2: Badania przy działaniu pojedynczego płomienia.”, jednak zmodyfikowaną o wydłużony czas oddziaływania do 60 s, przy oddziaływaniu krawędziowym. Tworzywo sztuczne nieszkodliwe dla zdrowia, sklasyfikowane jako produkt wydzielający przy spalaniu produkty toksyczne według kryterium normy PN-88/B-02855. Krzesła odpowiadają wymaganiom higienicznym, atestowane przez Państwowy Zakład Higieny w Warszawie. Krzesła spełniają wymagania określone w PN-EN 12727:2004 poziom 4 dla sposobu użytkowania intensywnego, odporne na udary i uderzenia, certyfikat wydany przez akredytowane laboratorium.

Odporność na starzenie w warunkach atmosferycznych (odporność UV) dla krzesel wykonanych z tworzyw sztucznych, twardych zgodnie z normą PN-EN 13200-4. Szerokość siedziska min 45 cm, głębokość siedziska 40 cm, wysokość oparcia nie mniejsza niż 30 cm (wymóg UEFA). Otwory w siedzisku odprowadzające wodę, tak aby siedzisko pozostawało czyste i suche. Wysokość podkolanowa zachowana na poziomie 45 cm.



Czy Zamawiający zatem dopuści zastosowanie na trybunach właśnie takiego siedziska??? Czy na potwierdzenie tego faktu Zamawiający będzie wymagał aby do oferty złożyć kartę katalogową oferowanego siedziska, określającą jego parametry??? W związku z złożonymi zapytaniem prosimy także o przełożenie terminu składania ofert, na termin który umożliwi Nam solidne przygotowanie i złożenie oferty.

Odpowiedź:

Siedziska wykonywane metodą rozdmuchową ze względu na podwójną warstwę i brak ostrych krawędzi są bardziej odporne na zniszczenie. Siedziska tego typu zapewniają również wyższy komfort użytkownikom gdyż lepiej izolują termicznie. Zamawiającemu znany jest krajowy producent takich siedzisk oraz miejsca gdzie zostały zamontowane. W związku z powyższym Zamawiający podtrzymuje wymóg zastosowania siedzisk w technologii rozdmuchu z kopolimeru polipropylenu.

Do oferty należy załączyć dokumenty zgodnie z zapisami SIWZ.

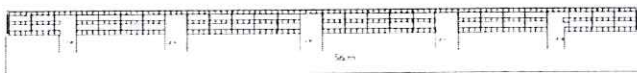
Termin składania ofert został przełożony. Ogłoszenie o zmianie ogłoszenia z dnia 10.03.2017r.

Pytanie 2.

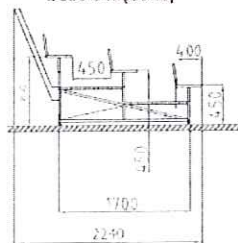
Zwracam się z zapytaniem czy dopuszcza Inwestor:

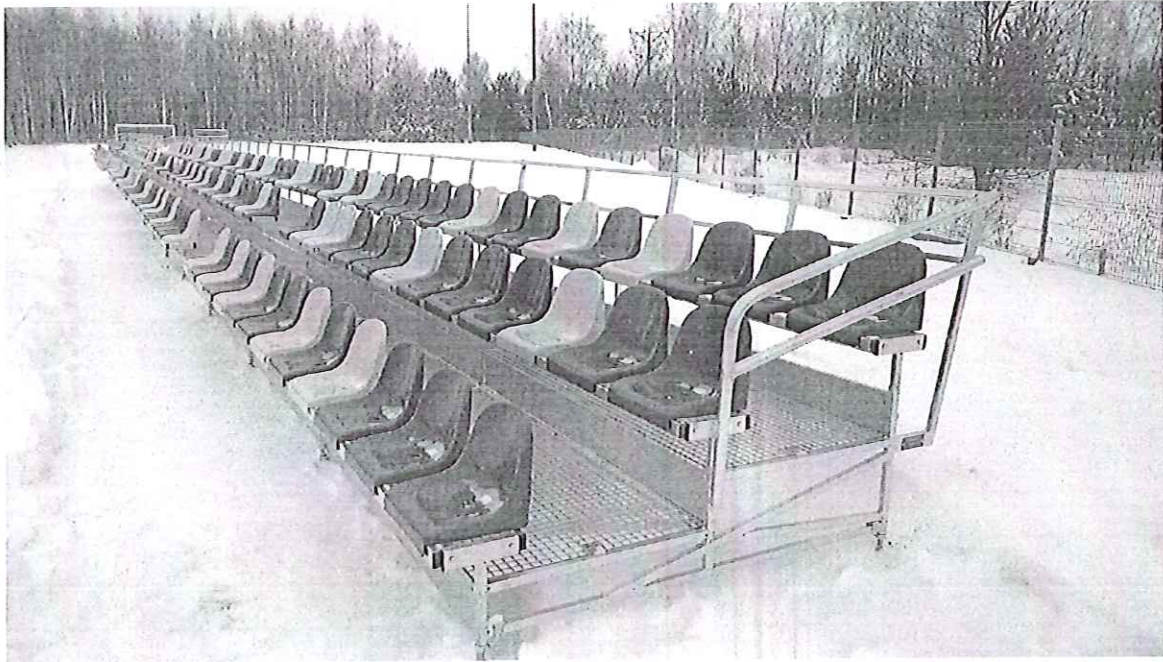
- Stopnie o wysokości 20 cm , wysokość od podłogi do siedziska 45 zgodnie z normami Polskimi oraz wymaganiami wg przepisów.
- Barierka 110 cm , zgodnie z wymaganiami oraz normami przepisów.
- Krzeselko o wysokości oparcia 32 cm. Spełniające wszystkie normy oraz wymagania PZPN. W załączeniu poglądowe zdjęcie trybuny z danymi krzeselkami. Schemat proponowanej trybuny również w załączeniu do wglądu inwestora. Badania na wytrzymałość danego produktu na poziomie 4kn/m2. Konstrukcja bardzo stabilna oraz wytrzymała. Gwarancja 5 lat. Krzeselka przebadane pod kątem wytrzymałości , spełnienia norm palności oraz UV. Materiał Polipropylen. Będę wdzięczny za odpowiedź czy dana konstrukcja była by dopuszczona do udziału w danym postępowaniu przetargowym.

foto: wnętrze siedzisk 300



PLAN TRYBUNY DEMONTOWALNEJ
D850 3-rzędowej





Odpowiedź:

Zamawiający podtrzymuje zapisy zawarte w SIWZ.

Otrzymują:
1. Adresat
2. WIR a/a

Sporządziła: Marzena Załęska

WOJT
Marcin Zawadka